

**Zeitschrift:** Schweizerische Bauzeitung  
**Herausgeber:** Verlags-AG der akademischen technischen Vereine  
**Band:** 63/64 (1914)  
**Heft:** 5

## **Werbung**

### **Nutzungsbedingungen**

Die ETH-Bibliothek ist die Anbieterin der digitalisierten Zeitschriften. Sie besitzt keine Urheberrechte an den Zeitschriften und ist nicht verantwortlich für deren Inhalte. Die Rechte liegen in der Regel bei den Herausgebern beziehungsweise den externen Rechteinhabern. [Siehe Rechtliche Hinweise.](#)

### **Conditions d'utilisation**

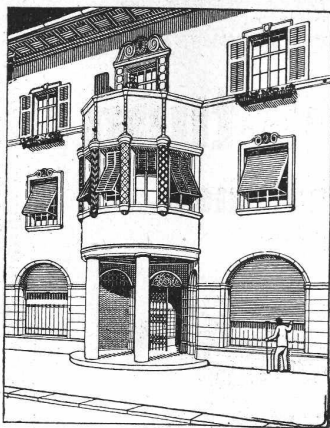
L'ETH Library est le fournisseur des revues numérisées. Elle ne détient aucun droit d'auteur sur les revues et n'est pas responsable de leur contenu. En règle générale, les droits sont détenus par les éditeurs ou les détenteurs de droits externes. [Voir Informations légales.](#)

### **Terms of use**

The ETH Library is the provider of the digitised journals. It does not own any copyrights to the journals and is not responsible for their content. The rights usually lie with the publishers or the external rights holders. [See Legal notice.](#)

**Download PDF:** 15.03.2025

**ETH-Bibliothek Zürich, E-Periodica, <https://www.e-periodica.ch>**



## Rolladenfabrik A. Griesser A.-G., Aadorf

empfeht sich für Lieferung von

**Stahlwellblechrolladen, Scheeren- und Rollgitter, Wellblech und Holzrollfore, Holzrollladen, Rolljalousien, Saalabschlüsse, Rollschutzwände, Jalousieklappladen mit und ohne Beschläg-Lieferung, komplette Schaufenster-Anlagen in Eisen und Holz. Segeltuchroulax für Schaufenster und Veranden etc. Eigene patentierte Konstruktionen. Prima Referenzen. Katalog und Preisliste zu Diensten.**



## DELTA-METALL

**Gußstücke** jeder Grösse nach Modellen.  
**Schmiedestücke** jeder Art nach Zeichnung.  
**Gepreßte Stangen und Profil-Leisten,**  
**Gesenk-Schmiedestücke** in verschiedenen  
Legierungen von höchster Festigkeit und  
Dehnung.

**Deutsche Delta - Metall - Gesellschaft**  
**Alexander Dick & Co., Düsseldorf - Grafenberg.**

## THE VAL DE TRAVERS ASPHALTE PAVING COMPANY LTD.

Filliale TRAVERS

Direktion: A. WYSS

liefert



Prima bituminiertes Schweizer  
Gestein, unübertreffl. Produkt  
als:



**MASTIX-PLATTEN** für Terrassen-, Trottoirs-, Roll- und Kegelbahnen, Strassenbeläge, Entfeuchtung etc.

**MEHL** für Monolithbelag, sowie zur Fabrikation von Platten für Boden- und Strassenbeläge aller Art.

**Prima NATUR-BITUMEN** aus unserem eigenen Lager in Venezuela.

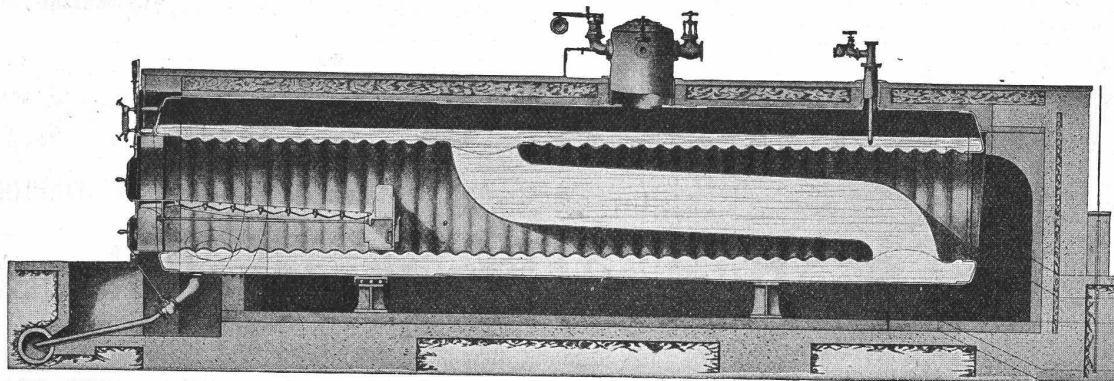
Verkauf von unserm weltbekanntem SEYSSEL-MASTIX.

Telegramm-Adresse: PAVING TRAVERS.

Telephon No. 22.

# King's Patent-Flammrohrkessel

mit Wasserzirkulationsrohr.



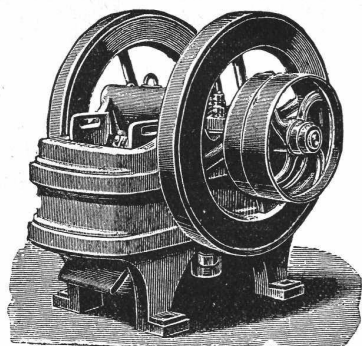
**Hervorragende Neuerung im Dampfkesselbau. Intensivste Wasserzirkulation.**

90 Prozent Mehrleistung bei gleichbleibendem Nutzeffekt gegenüber den bisherigen Flammrohrkesseln.

**Kürzeste unter Drucksetzung. — Vollkommenste Temperatur-Ausgleichung.**  
**Höchstes Verdampfungsvermögen. — Kein Kesselsteinansatz.**

Man verlange ausführlichen Prospekt von der

**Maschinenfabrik King & Co., A.-G., Zürich**



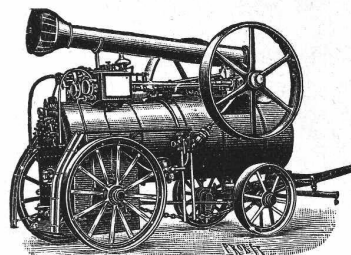
# Verkauf u. Vermietung

**Steinbrecher, Sortiermaschinen  
Waschmaschinen**

**Lokomobilen**

**Benzinmotoren**

**Elektromotoren**



## Fritz Marti A.-G. Bern

Fabrik elektrischer Apparate

### Sprecher & Schuh

A.-G.



### Aarau

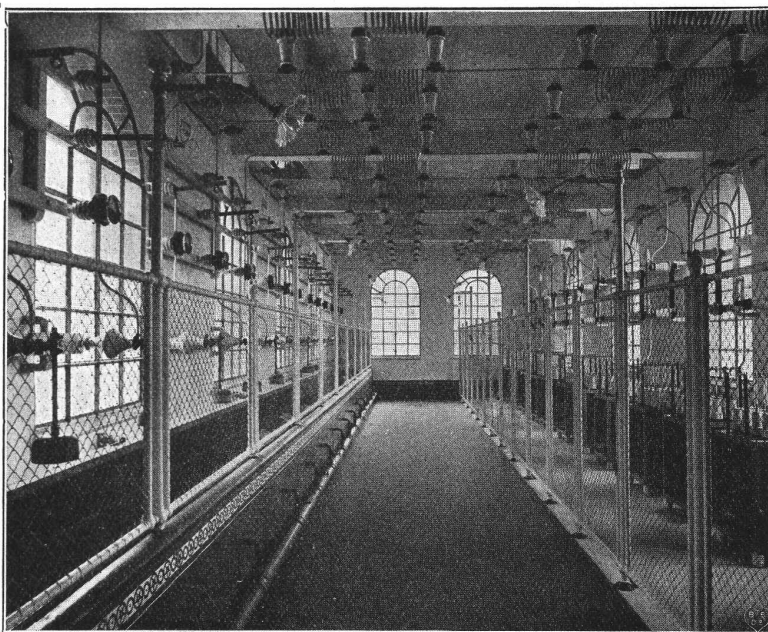


### Starkstrom-Apparate

bis 80,000 Volt  
bis 4000 Amp.

### Schaltanlagen

in jedem Umfang

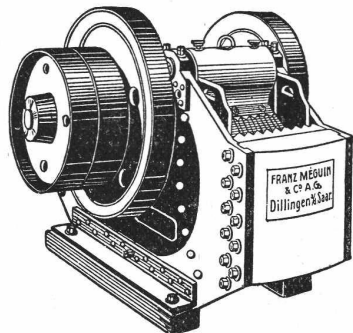


# Franz Méguin & Co. A.-G.

1000 Arbeiter

Dillingen-Saar.

Kapital M. 3 000 000



**Backenbrecher**

mit zerlegbarem, bruchsicherem Gehäuse  
aus Dillinger Panzerstahl

Auf der Werkbundaussstellung in Köln sind  
unsere Brecher und Siebtrommeln D.R.G.M.  
ausgestellt.

## Kies- u. Steinbrech-Anlagen

mit bruchs. Backenbrechern, Rundbrechern und Walzwerken  
für Schotter, Betonkies, Mauersand und Terrazzo.

Kugelmühlen	Trommelmühlen	Rohrmühlen
Schleudermühlen	Schlagkreuzmühlen	
Siebtrommeln	Transportbänder	Becherwerke
Schüttelsiebe	Windsichter	

## Trockenanlagen für Sand, Kies, Kohle etc. etc.

Gelochte Hartstahl-Bleche



# DRAHT LAMPEN



# LIGHT A.G ZUG

## Zementwarenfabrik Bangerter, Hs. & Fr. Schärer Rapperswil am Zürichsee

ältestes und besteingerichtetes Geschäft der Ostschweiz. — Telefon Nr. 48

**Spezialitäten:** Portland-Zementröhren nach Pat. 21362 —  
Kunststeine für Fassaden, Tür- u. Fenstereinfassungen etc.  
— Imitation von Granit, Bollinger, Muschelkalkstein etc.  
— Zementbausteine und Bodenplatten in 44 Dessins.  
Geleise-Anschluss, Fahrbare Krane.

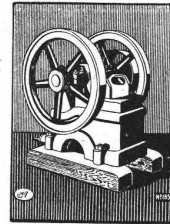
## Stat. Berechnungen

jeder Art (stat. unbestimmte Systeme) Projekte,  
Bauleitung, Expertisen. — Spezialität: **Eisen-  
beton im Hoch- und Tiefbau.**

**H. BINDER-FRIEDRICH, Ingenieur, BASEL.**

## Steinbrecher-Bulldog

Neueste wesentlich ver-  
besserte Konstruktion, so-  
lideste Bauart, ideale Lei-  
stung, unerreicht billiger  
Preis. Stationär und fahr-  
bar,



Der Bulldog-Steinbrecher  
dient zur Herstellung von  
Strassen- und Eisenbahn-  
schotter aus Granit, Basalt,  
Porphyr, Kalkstein, Syenit  
usw.

**Automobil-Steinbrecher**  
**Alpine** Maschinenfabrik-  
Gesellschaft **Augsburg-A.102**  
Ausschliessl. Spezialfabrik f. Zerkleinerungs- u. Transport-Anlagen



GESELLSCHAFT DER LUDW. VON ROLL'SCHEN EISENWERKE  
: FILIALE : **EISENWERK CLUS** KT. SOLOTHURN :



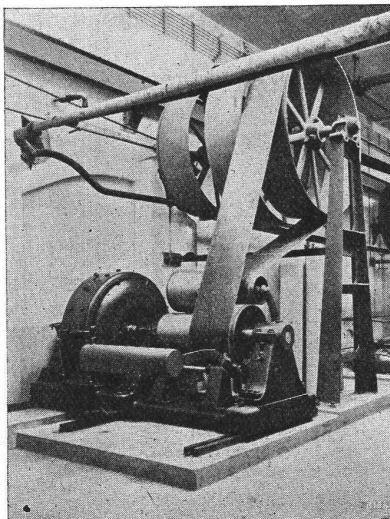
Ausführungsrecht für die Schweiz  
der

# PATENT- LENIX- GETRIEBE

Sparen Vorgelege, Kraft, Riemen  
und Platz.

Lenixrollen auf Kugellagern.

Man verlange Prospekt.



Papiermaschinen-Antrieb mit variabler  
Tourenzahl mit „Stufen-Lenix“  
Kraftübertragung 120 PS.

Direkter Antrieb bei grössten  
Uebersetzungs-Verhältnissen und  
kleinsten Achsendistanzen.

Innert 4 Jahren über 1200 Lenix-  
apparate geliefert für Ueber-  
tragungen bis 500 PS und Ueber-  
setzungs-Verhältnisse bis 1:25

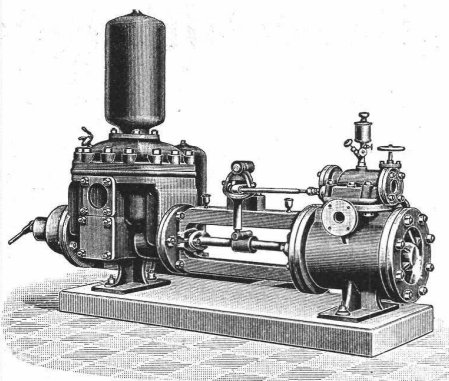
Komplette Transmissionsanlagen  
für alle Industriezweige in moderner  
Ausführung mit Ringschmierlagern oder  
Kugellagern.

— Bennkupplungen. —



**Submissions-Anzeiger.**

Termin	Auskunftstelle	Ort	Gegenstand
2. August	Ullmann, Gemeindeammann	Eschenz (Thurgau)	Erstellung einer Dampfwarmwasser-Heizung in der Käseerei.
3. „	Keller, Pfleger	Oftershausen (Thurgau)	Maurer-, Gipser- und Malerarbeiten, Bodenbelag von Steinzeugplatten für die Renovation der Kirche in Alterswilen.
3. „	A. Gsell, Architekt	Erlen (Thurgau)	Alle Bauarbeiten zu einem Wohnhaus mit Sticklokal in Hauptwil.
10. „	A. Frohofer	Bertschikon (Zürich)	Grabaarbeiten, Liefern von 150 m Gussröhren usw. z. Wasserversorgung i. Bertschikon.
10. „	O. Meyer & E. Roseng Architekten	Frauenfeld (Thurg.)	Erd-, Maurer-, Steinmetz-, Zimmer-, Dachdecker-, Spengler- und Bauschmiedearbeiten für die Erweiterungsbauten der Krankenanstalt Frauenfeld.
15. „	Sektionsing. der S. B. B.	Olten (Solithurn)	Erstellung der Hochbauten auf den Stationen Gelterkinden und Tecknau.

**Schäffer & Budenberg**

G. m. b. H.

Filiale Seebach  
Post- und Bahnstation Derlikon**Kesselspeise-  
Pumpen.****Patentausbeutung.**

Die Inhaberin des schweizer Patentes Nr. 44576 vom 22. September 1908 auf: „Motor mit innerer Verbrennung“, wünscht mit schweizerischen Fabrikanten, bzw. Interessenten in Verbindung zu treten, um das Patent in Lizenz zu geben oder es werden auch anderweitige Vereinbarungen für die Fabrikation in der Schweiz eingegangen.

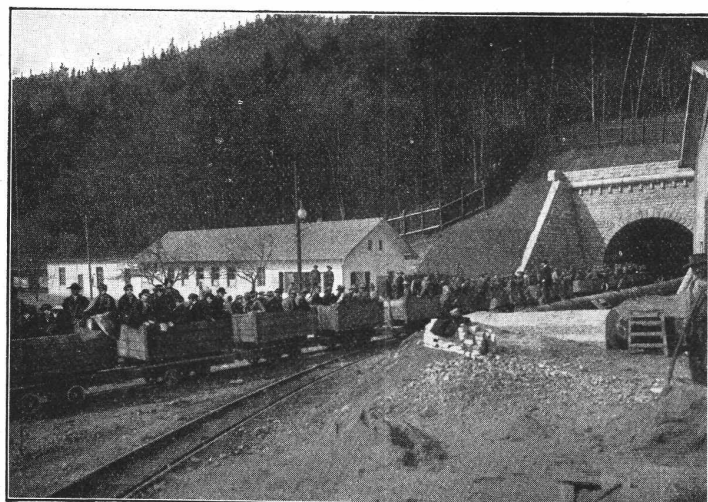
Anfragen befördert **H. Kirchofer** vormals Bourry-Séquin & Co., Ingenieur- und Patentanwaltsbureau in **Zürich I, Löwenstr. 51.**

**Die Gesellschaft der L. von Roll'schen Eisenwerke**

liefert

**Choindez-Schlackenzement**

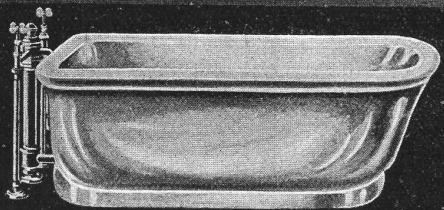
hergestellt auf ihrem Eisenwerke in Choindez (Berner Jura) aus den Schlacken des eigenen Hochofens.  
Bahnhof „Choindez“ der S. B. B. Adresse für Briefe und Telegramme: Eisenwerk Choindez.

**Südportal des Hauenstein-Basis-Tunnels.****Julius Berger****Tiefbau-Aktiengesellschaft  
Berlin W 50 (Wilmerdorf)****Rankestraße 17****Fernsprech-Anschluß:  
Pfalzburg 4227 u. 4228****Zweig-Niederlassungen in Olten  
(Schweiz), Hamburg u. Bromberg**

Unternehmung für Eisenbahnbauten, Straßenbauten und Wasserbauten aller Art, insbesondere Ausführungen umfangreicher Erd- und Felsen-Arbeiten, Naß- und Trockenbaggerungen und Tunnelbauten

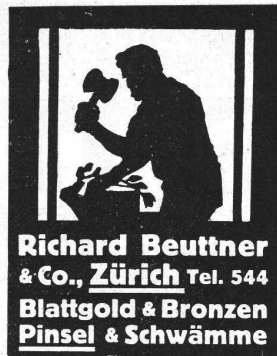
Bei Bestellungen wolle man sich auf die „Schweizerische Bauzeitung“ beziehen.

# Twyford's sanitäre Einrichtungen Adamant-Feuertren



Kataloge werden auf Wunsch  
// gern gratis zugesandt //

**Twyfords-Werke**  
**Ratingen**  
bei Düsseldorf

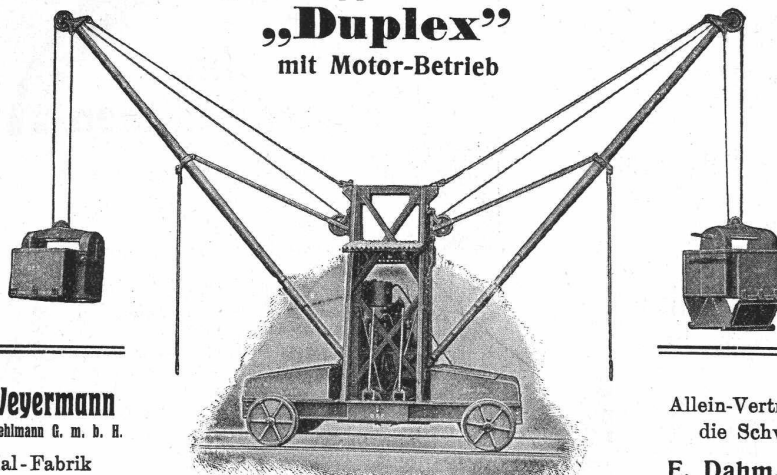


**Richard Beuttner**  
& Co., Zürich tel. 544  
**Blattgold & Bronzen**  
**Pinsele & Schwämme**

## Original-Doppel-Schwenkran

### „Duplex“

mit Motor-Betrieb



**Paul Weyermann**

vorm. Karl Oehlmann G. m. b. H.

Spezial-Fabrik  
für Hebezeuge

Rixdorf - Berlin

Leistungsfähigkeit bis 260 cbm Bodenaushub pro Tag  
Tragfähigkeit 650—1500 kg. Antrieb mittelst **erst-**  
**klassigem Benzinmotor mit Patent-Spritzver-**  
**gasung — keine Oberflächenvergasung.** —  
Benzinverbrauch 9—10 kg per Tag. **Kürzeste Liefer-**  
**zeit (1—3 Wochen).**

Bisher über 200 Stück geliefert.

Allein-Vertrieb für  
die Schweiz:

**E. Dahm, Vertreter**  
**Güttingen**  
(Thurgau)

## Mannesmann-Röhren

Muffenröhren, 90, 100, 120, 150  
und 175 mm Lichtweite, sehr  
gut erhalten, wie neu. Mannes-  
mann-Flanschenröhren, 90, 120,  
130 und 175 mm.

## Neue Blechröhren

und gebrauchte, starke, sehr gut  
erhalten, in 200—800 mm Licht-  
weite. Diverse Formstücke, Bo-  
gen, Tee etc. zu obigen Röhren.

Alles billigst.

Lager in Muri und Frutigen.

## Zentrifugalpumpen

mit 250 mm Rohranschluss.

## Hydranten, Schieber,

Turbinen, neu und gebrauchte.

L. Wild, Muri (Aargau)

A. Jucker Nachf. v.

## Jucker-Wegmann

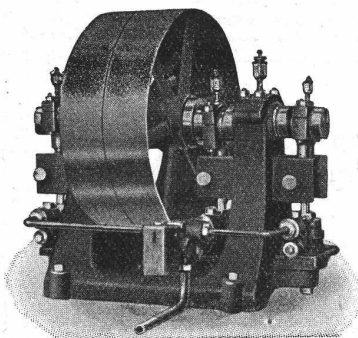
Papierhandlung z. Hecht  
Schiffstraße Nr. 22, Zürich

### Grosses Lager

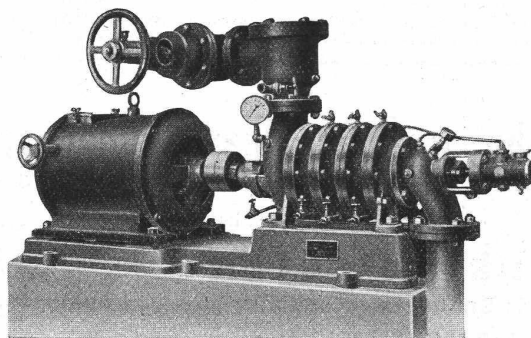
von Pauspapieren, Pauselinen  
und Zeichenpapieren, Rollen  
und Bogen, in nur vorzüglichsten  
Qualitäten.

Holzzementpapier, Dach-  
pappen, Bodenbelag- u.  
Teppichunterlag - Papiere

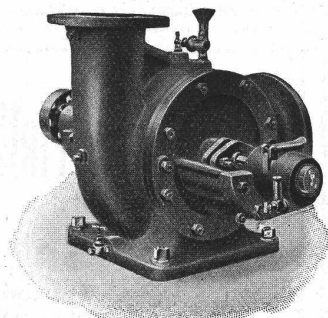
# Aktiengesellschaft der Maschinenfabrik von Louis Giroud in Olten



Dreifache Presspumpe



Vierstufige Hochdruckzentrifugalpumpe



Mitteldruck Zentrifugalpumpe

### Spezialität:

**Kolbenpumpen** für jede Druckhöhe als Fabrikpumpen und zur Wasserversorgung. **Hochdruck- und**  
**Presspumpen** für Drücke von mehreren hundert Atmosphären.  
**Zentrifugalpumpen** für **Niederdruck, Mitteldruck und Hochdruck** ein und mehrstufig, für  
Riemenantrieb oder direkten Antrieb durch Elektromotoren.



# LUXFER-PRISMEN



erhellen dunkle Räume durch Tageslicht,  
Kellerbeleuchtung durch Einfalllichte.

Für bestmögliche Lichtausnützung  
verlange man kostenlose Voranschläge.

Feuersichere Fenster aus Elektroglass.

**Robert Looser, Zürich 4**

Badenerstrasse 4 ——— Telephon Nr. 652.

Für junge Baumeister!  
**Italienisch** in 2 bis 3  
Monaten.  
Sprachen-Institut Prof.  
Dr. Augustin, Lugano.

Neu! Neu! Neu!  
**Baulampe**  
mit Sturmbrenner  
ca. 300 Kerzen, Pat. D. R. P.  
Bernhard Margreth,  
Locarno, Zürich, Rheinfelden.

## Kunstgewerbl. Metallarbeiten

Vergolden, Versilbern etc.  
Künstler. Metallfärbungen.  
Den Herren

### Architekten

z. bes. Beachtung empfohlen.  
Treibarbeiten in kunstge-  
rechter Ausführung nach  
jedem Entwurf.

### Kern- und Hohlgalvanos

z. Reprod. von Ornamenten,  
Plaketten, Figuren etc.

Beachten Sie, bitte, meine  
Adresse genau.

**Bl. Bart, Zürich 4**

Jäbergasse Nr. 5.



Telephon 9661.

## Verzinkerei Zug A.-G. in Zug

Telephon Nr. 341. — Telegramm-Adresse: Verzinkerei Zug.

Verzinkte, lackierte und rohe Blech-  
waren, Blecharbeiten jeder Art für  
die Industrie usw.

### Lohnverzinkung

(Feuerverzinkung i. Vollbad). Mit den neuesten Maschinen  
und Einrichtungen versehenes Etabl. Geleise-Anschluss.

# Im geschäftlichen Wettbewerb

hat sich die Zeitungsannonce als  
das erfolgreichste und am schnell-  
sten zum Ziele führende Propa-  
gandamittel erwiesen. Tausende  
von Unternehmungen verdanken  
ihr stetes Emporblühen einer  
geschickten Zeitungsreklame.  
Diese erfordert aber eine genaue  
Kenntnis des gesamten Zeitungs-  
wesens und eine lange Erfahrung.  
Wer also annonciert und dabei  
unzweckmässige Ausgaben ver-  
meiden will, wende sich an die

**Annoncen-Expedition**

**Rudolf Mosse**

**Zürich**

Limmatquai 34 \* Telephon 660

**Basel**

Aeschenvorstadt 50

Telephon 2164

## Allgemeine Tiefbohr- u. Schachtbau-Aktiengesellschaft, Düsseldorf

übernimmt

**Schachtabteufen** unter Garantie des Gelingens bis zu  
den grössten Durchmessern und Tiefen  
**Spezialität: Schächte in schwierigem u. wasserreichem Gebirge**  
**Tiefbohrungen** jeder Art mittelst Meissel- und Diamantbohrung,  
Schrot- und Kernstossbohrung

**Horizontalbohrungen** unter Garantie bis zu den  
grössten Teufen

**Fabrikation und Lieferung** von kompletten Tiefbohrreinrichtungen, kombinierten  
Kernbohrmaschinen für Diamantkrone, Stahlkrone oder Stahlschrot.



**Wiedemar**  **Bern**

Spezialfabrik für Kassen- und Tresorbau  
Bureau und Lager: Neuengasse Nr. 24 — Gegr. 1862

**Tresor-Anlagen**

neuesten Systems in gediegener Konstruktion und sauberster Ausführung.

Ia. komprimierte und abgedrehte, blanke



**Vereinigte Drahtwerke A.-G., Biel**

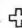
Blank und präzis gezogene



jeder Art in Eisen und Stahl.

Kaltgewalzte Eisen- und Stahlbänder bis 210 mm Breite.  
Schlackenfreies Verpackungsbandelsen.

**Meynadier & Cie., Zürich**  
:: Isolier-Baumaterialien ::

A.-G. „UNION“ in Biel, Fabrik in Mett  
Erste schweiz. Fabrik für elektr. geschweisste Ketten.  Pat. 27199

**Ketten aller Art**



für industrielle und landwirtschaftliche Zwecke.  
Grösste Leistungsfähigkeit. Ketten von höchster Tragkraft.

NB. Handelsketten nur durch Eisenhandlungen zu beziehen.



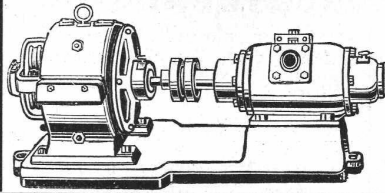
**Ziegel A.-G., Zürich**

empfehl't sich zur Lieferung  
ihrer bekannten, bewährten

**Ziegelwaren**

**RAG-PUMPE**

zur  
**Wasser-Versorgung**



von  
Privathäusern, Villen,  
Gärtnereien etc.  
**RICH. KLINGER**  
G. m. b. H.  
Gumpoldskirchen, N.-Ö.

**Einwohnergemeinde Biel**

**Tiefbautechniker gesucht**

Die Stelle eines **Tiefbautechnikers** auf dem **Stadtbauamt Biel** wird hiemit ausgeschrieben.

Bewerber mit gründlichen Kenntnissen im Kanalisationswesen, solidem Charakter, werden bevorzugt.

Antritt sobald als möglich. Honorar gemäss Regulativ, Besoldungsklasse II Fr. 3600—4800.

Schriftliche Anmeldungen mit Angabe des Studienganges und der bisherigen Tätigkeit, begleitet mit Zeugniskopien, sind an den Unterzeichneten zu richten.

Biel, den 23. Juli 1914.

Der Stadtbaumeister:  
Huser.

**Stelleausschreibung**

Beim Tiefbauamt des Kantons Zürich ist die Stelle eines Bauingenieurs zu besetzen.

Verlangt werden abgeschlossene Hochschulbildung und praktische Erfahrung im Tiefbau.

Besoldung 5000—6800 Franken.

Die Bewerber wollen ihre Anmeldung mit einer kurzen Beschreibung ihres Bildungsganges und ihrer praktischen Betätigung bis zum **12. August 1914** der Baudirektion des Kantons Zürich einreichen.

Zürich, den 28. Juli 1914.

Baudirektion:  
Dr. G. Keller.

Für einen Stollenbau wird ein

**Bauführer gesucht**

zum sofortigen Eintritt.

**G. Baresel, Unternehmung für Tiefbau  
Stuttgart-Untertürkheim.**

**Ingenieur**

Absolvent der Eidg. Techn. Hochschule in Zürich, mit Kenntnis der deutschen und französischen Sprache, **sucht eine Stelle** in irgend welcher Branche des Bauingenieurs. Offerten unt. Chiffre Z. M. 5537 an die Annoncen-Expedition **Rudolf Mosse, Zürich.**

**Ostschweizerische Maschinenfabrik** sucht zu möglichst baldigem Eintritt einige tüchtige

**Maschinen-  
Techniker** | **Zeichner**

die sich über kürzere oder längere  
Bureau Praxis ausweisen können  
und gute konstruktive Veranlagung  
besitzen.

die in gleicher Stellung bereits  
tätig waren.

Bewerber wollen ausführliche Offerten mit Zeugnisausschnitten etc. einreichen unter Chiffre N. 3564 Z. an die Annoncen-Expedition **Haasenstein & Vogler, Zürich.**

## Mécanicien-Constructeur

Une Fabrique de Machines-outils de la Suisse française, avec outillage et installations modernes, demande un Mécanicien-Technicien, très au courant de la Construction moderne des Machines-outils et automatiques, pour prendre la Direction technique de ses Ateliers. — Traitement initial fr. 6000. — **Entrée immédiate.** Adresser offres avec certificats à l'appui sous chiffre Y. 24886 L. à Haasenstein & Vogler, Lausanne.

## Kulturingenieur

mit guter Praxis, sucht sich zu verändern. Gute Zeugnisse und Referenzen. Offerten unter Chiff. Z. H 4883 an die Annonc.-Exp. Rudolf Mosse, Zürich, Limmatquai 34.

## Diplomierter Architekt

erste Kraft, künstlerisch und praktisch befähigt, mit langjähriger Praxis, sucht durchaus selbständige Stellung als

### Bureauchef

in grossem Architekturbureau od. als leitender Architekt einer gut fundierten Baugesellschaft. — Offerten unter Chiffre Z. Z. 5375 an die Annoncen-Expedition Rudolf Mosse, Zürich.

## Bautechniker

Absolvent Technikum Winterthur, gelernter Schreiner, mit Fachschulbildung und mehrjähr. Praxis als Zeichner für Innen- Ausbau, sucht Stellung auf Architekturbureau oder in Baugeschäft auf 15. August oder 1. September. — Offerten erbeten unter Chiffre Z. G. 5507 an die Annonc.-Exp. Rudolf Mosse, Zürich, Limmatquai 34.

### Bauingenieur

(Dipl. Ing.), gewissenhafter und sauberer Zeichner, militärfrei und aus gutem Hause, mit nur erstklassigen Zeugnissen, sucht **Anfangsstellung** auf Bureau oder Bauplatz. — Gefl. Offerten unter **Dipl. Ing. 79, Bahnpostlagernd Innsbruck.**

## Bauingenieur

(Diplom E. T. H.), militärfrei, mit Sprachkenntn., sucht **Anfangsstellung**, auch ins Ausland. Offerten unt. Chiff. Z. R. 5192 an Rudolf Mosse, Zürich.

### Architekt

deutsch und franz. sprechend, mit la Zeugnissen aus der Praxis, sucht **sofort Stellung** in Architekturbureau od. gröss. Baugeschäft Offerten unter Chiffre O. 4993 O. an Haasenstein & Vogler, Lugano.

## Tüchtiger, erfahrener Bautechniker

stud. arch., sucht **Ferienstelle.** Offerten unter J. E. 5537 an die Annoncen-Expedition Rudolf Mosse, Zürich, Limmatquai 34.

### Hochbauführer

Absolvent des Technikums Winterthur, gute Praxis auf Bureau und Bau, Mitte 30, sucht **Stellung.** Offerten unter Chiffre Z. E. 5430 an die Annoncen-Expedition Rudolf Mosse, Zürich, Limmatquai 34.

## Tüchtiger Bautechniker

sucht **Stellung** auf Architekturbureau. Offerten erbeten unt. Chiff. Z. C. 5353 an die Annoncen-Expedition Rudolf Mosse, Zürich.

Junger, diplomierter

## Bauingenieur

mit einem Jahr Praxis, sucht **Stellung** in Eisenbahn- oder Wasserbau im In- oder Ausland. Offerten unter Chiffre Z. R. 5392 an die Annoncen-Expedition Rudolf Mosse, Zürich, Limmatquai 34.

### Gand. elektr. ing.

Hochschüler i. letzt. Sem., dreijähr. Praxis, sucht **Ferienstellung** für August-Oktober. Offert. unt. M. O. 4313 an die Annonc.-Exp. Rudolf Mosse, München.

Junger, tüchtiger Mann sucht dauernde Anstellung als

### Bauzeichner

in ein Architekturbureau od. Baugeschäft. Nähe auch eine andere Bureaustelle an. Gute Zeugnisse stehen zu Diensten. Offert. unt. Chiffre Z. C. 5578 an die Annonc.-Expedition Rudolf Mosse, Zürich.

Junger, energischer

## Maurer und Eisenbetonpolier

Deutsch und Italienisch in Wort und Schrift, sucht **Stelle** für sofort, auch auswärts. Zeugnisse stehen zu Diensten. Offerten unt. Chiffre Z. P. 5590 an die Annonc.-Expedition Rudolf Mosse, Zürich.

## Werkmeister

für Maschinenbau und Elektrotechnik, mit mehreren Jahren Prakt. 3 Sem. Fachschule besucht, Werkmeisterprüfung mit „gut“ bestanden, sucht

### Anfangsstelle

als Maschinenmeister oder Werkführer in Fabrik oder Elektrizitätswerk. Offert. unt. Chiff. Z. S. 5593 an die Annoncen-Expedition Rudolf Mosse, Zürich.

## Wir suchen für unsere Abteilung Eismaschinen-Bau einen jüngeren Techniker

mit ein- bis zweijähriger Praxis. Offerten mit Angabe der Gehaltsansprüche und des frühestmöglichen Eintrittstermines, sowie mit Photographie und Zeugnisabschriften sind zu richten an das Sekretariat von Escher Wyss & Cie. Zürich.

## Tüchtiger Messgehilfe

sucht **Stelle** auf Strassen- oder Eisenbahnbau. Offert. unt. Chiff. Z. U. 5620 an die Annonc.-Exp. Rudolf Mosse, Zürich.

Junger

## Bauingenieur

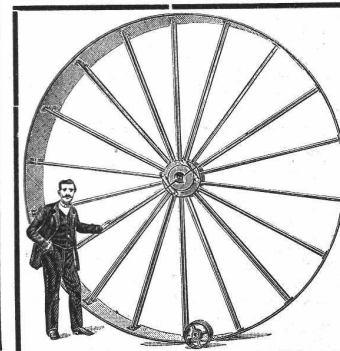
Absolvent E. T. H., energ., sprachkundig, mit etwas Praxis, wünscht **Anstellung.** Offert. unt. Chiff. Z. S 5618 an die Annonc.-Exp. Rudolf Mosse, Zürich.

Tüchtiger Bauzeichner mit Bureau- und Baupraxis, sucht **Stellung** auf Architekturbureau. Zeugnisse u Zeichnungen zu Diensten. Offerten unter Z. Z. 5650 an Rudolf Mosse, Zürich.

## Architecte

capable, à Paris déjà travaillé en Suisse, **cherche place stable.** Tous travaux, allemand, italien. Offres sous Chiffre Z. C. 5653 à l'agence de publicité Rudolf Mosse, Zurich.

Beim Einfordern von Prospekten wollen die werten Leser auf diese Zeitschrift Bezug nehmen.



## Patentverwertung

Die Inhaber des Schweizer Patentes Vickers Sons-Maxim Ltd. Nr. 40072 vom 5. Juni 1907 auf: „Dreifusslafette für Maschinengewehre“, wünschen mit schweizerischen Fabrikanten, bezw. Interessenten in Verbindung zu treten und sind gerne bereit, Lizenzen zu erteilen oder das Patent zu verkaufen.

Gefl. Offerten oder Vorschläge werden durch Herrn E. Imer-Schneider, Ingénieur-conseil, 8, Bd. James Fazy in Genf, bereitwilligst weiterbefördert.

## Lugano

Zu vermieten grosses Etablissement mit zugehörigen Maschinen, mit elektr. Betrieb, geeignet für Möbel- u. Bauschreinerei. Sichere Existenz. Man wende sich an Enrico Bernasconi, Piazza Dante 6, Lugano.

## PATENT-BUREAU

Wilh. Reinhard, Zürich  
Bahnhofstrasse 51, Telephon 7083

## Bautheodolit zu kaufen gesucht.

Offerten unter Chiffre B. R. 2044 an die Annonc.-Exp. Rudolf Mosse, Basel.

## Kleine Anzeigen

wie:  
Stellengesuche  
Stellenangebote  
Vertretungen  
Kaufgesuche  
Verkäufe  
Beteiligungen etc.  
finden durch die «Schweizerische Bauzeitung» die wirkksamste Verbreitung.

Der Gesamtauflage der heutigen Nummer liegt ein Prospekt betreffend **Holzstab-Paneel D. R. P.** von der Firma **Heinrich Wollheim & Ossenbach, Industriegesellschaft m. b. H., Berlin W. 9,** bei, worauf wir unsere geschätzten Leser noch besonders aufmerksam machen möchten.

## H. Bossart

Maschinenfabrik  
Reiden, Kf. Luzern

Beste Bezugsquelle f. schmiedeeiserne Riemenscheiben f. allen Dimensionen, sowie für sämml. Transmissionsbestandteile.

Man verlange Preisliste.  
Wiederverkäufer erhalten Rabatt.



**Stellen-Vermittlung des Schweiz. Ingenieur- und Architekten-Vereins. — Sekretariat Paradeplatz 2, Zürich 1.**

(Bewerber sind ersucht, vor ihrer Anmeldung ein Reglement der Stellenvermittlung zu verlangen.)

**Offene Stellen:**

**Techniker** mit guter Erfahrung im Innenausbau, speziell Schreinerarbeiten, auf Architekturbureau in Zürich. (20)

**Maschinentechniker** erfahren i. Materialprüfungsw., Deutsch, Franz., f. Eisenbahnmaterialabn. i. N. u. O. Frankreichs. Aussichts. Stelle. (24)

**Stellen suchen:**

**Bauführer**, Schweizer, erfahren in Tief- und Hochbau, Deutsch, Französisch, Italienisch perfekt, für sofort. (39)

**Hochbautechniker**, Oesterreicher, mit Praxis auf Bureau und Bau, sofort auf Architekturbureau. (45)

**Bauführer-Architekt** mit guten Sprachkenntnissen und Praxis als Bauführer oder Filialleiter. Kautions. (41)

**Ingenieur**, Bauzeichner mit Praxis, sofort auf Bureau. (47)

**Dipl.-Ingenieur**, E. P., mit guter Praxis im Eisenbahn- und Wasserbau, Italienisch, Französisch und Deutsch perfekt, sofort. (43)

**Bautechniker** mit 6 1/2 Jahren Praxis als Schreiner und in Architekturfir-  
**Ingenieur** E. P., Deutsch u. Franz., langjähr. Erfahrung in Eisenbahn-,  
 Strassenbahn- und Kanalisationsbau, sofort. (51)  
 (53)

**Mathematisch-mechan. Institut  
 Kern & Cie., Marau**

Gegründet 1819

Telephon 1.12 — Telegramme: KERN-MARAU

24 Medaillen und Diplome

Grand Prix: Paris 1889, Mailand 1906

2 Grands Prix: Turin 1911

Einachser-Triangulations-Theodolite  
 Einfache und Repetitions-Theodolite  
 Bautheodolite, Nivellier-Instrumente  
 :- Messfische und Kippregeln :-

la Schweizer

**Präzisions-Reisszeuge**



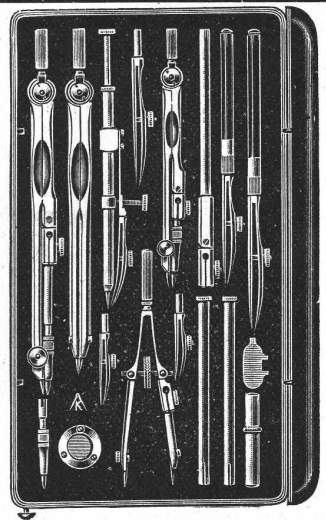
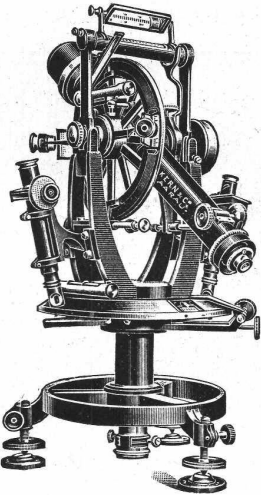
Fabrikmarke

Kataloge gratis und franko

Schweizerische Landesausstellung — Bern 1914

Russer Wettbewerb

Mitglied des Preisgerichtes



**Die Guss-Baustein-Fabrik Zürich A.-G., Zürich** empfiehlt ihre sich vor-  
 züglich bewährenden

**Herkules-Hourdis aus armiertem Beton**

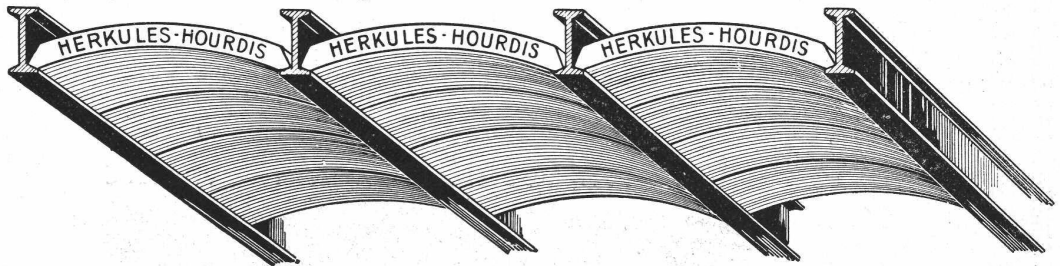
Aussergewöhnlich hohe Tragfähigkeit.

Billigste und rascheste Bauweise.

Verschiedene Dimensionen.

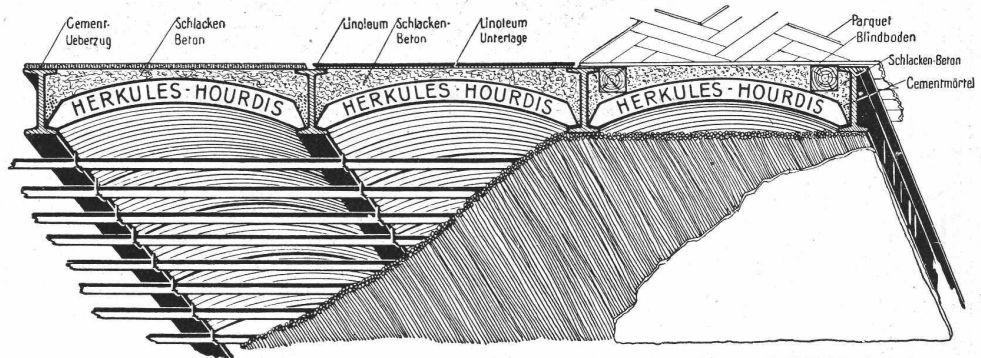
**Untersicht:**

Ueber Keller, Maga-  
 zine etc. werden die  
 Hourdis sichtbar ge-  
 lassen, ev. geweißt  
 oder bemalt.



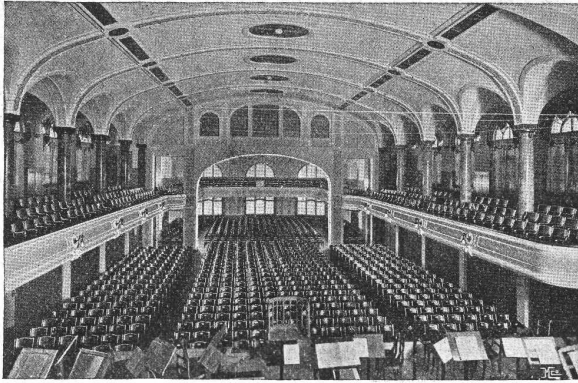
**Ueber Etagen:**

Mit Latten und Schilfrohr.  
 Befestigung m. Drahtkaken.



Fabrikationsrechte werden unter günstigen Bedingungen vergeben. Einrichtungskosten unbedeutend.





Tonhalle St. Gallen — Möbliert 1909

## Aktien-Gesellschaft Möbelfabrik Horgen-Glarus in Horgen

Telephon Nr. 10 — Gegründet 1880 — Telegr.: Stuhlfabrik Horgen

**Erzeugnisse:** Mobiliar aus gesägtem, sowie aus massiv gebogenem Holz (sogen. Wienermöbel) für Innenräume, Restaurants, Speisesäle, Cafés, Confiserien, Vestibules, — Gärten, Theater, Konzertsäle und Kinematographen. —

Massenbestuhlungen.

Grösste Leistungsfähigkeit.

Konkurrenzpreise.

# LOLLARKESSEL FÜR CENTRALHEIZUNG

Unübertroffen in Heizleistung und Brennstoffausnutzung  
Zu beziehen durch die meisten Heizungsfirmen

## BUDERUS'SCHE EISENWERKE

ABT. LOLLAR, WETZLAR

Vertretung: Buderus'sche Handelsgesellschaft m. b. H., Zürich. Lager in Zürich und Genf.

# GIESSEREI BERN IN BERN

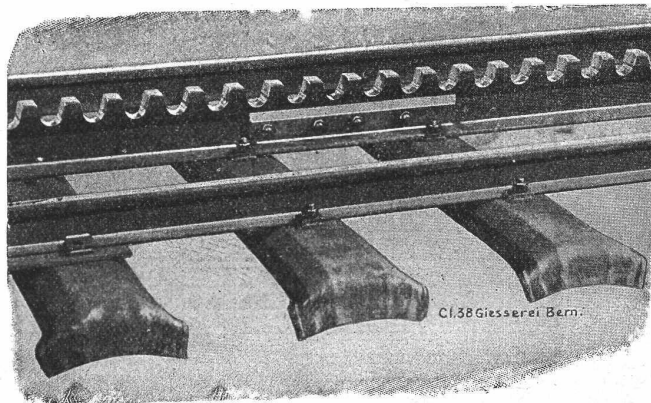
## Konstruktionswerkstätten

Werk der Gesellschaft der L. von Roll'schen Eisenwerke  
liefert als Spezialität:

**Zahnradbahnmaterial, Hebezeuge, Eisenbahnmaterial,  
Standseilbahnen, Schleusen- und Wehreinrichtungen**

Telegramme:

Giesserei Bern



Telephon 1066