

**Zeitschrift:** Schweizerische Bauzeitung  
**Herausgeber:** Verlags-AG der akademischen technischen Vereine  
**Band:** 63/64 (1914)  
**Heft:** 17

## Werbung

### Nutzungsbedingungen

Die ETH-Bibliothek ist die Anbieterin der digitalisierten Zeitschriften. Sie besitzt keine Urheberrechte an den Zeitschriften und ist nicht verantwortlich für deren Inhalte. Die Rechte liegen in der Regel bei den Herausgebern beziehungsweise den externen Rechteinhabern. [Siehe Rechtliche Hinweise.](#)

### Conditions d'utilisation

L'ETH Library est le fournisseur des revues numérisées. Elle ne détient aucun droit d'auteur sur les revues et n'est pas responsable de leur contenu. En règle générale, les droits sont détenus par les éditeurs ou les détenteurs de droits externes. [Voir Informations légales.](#)

### Terms of use

The ETH Library is the provider of the digitised journals. It does not own any copyrights to the journals and is not responsible for their content. The rights usually lie with the publishers or the external rights holders. [See Legal notice.](#)

**Download PDF:** 14.03.2025

**ETH-Bibliothek Zürich, E-Periodica, <https://www.e-periodica.ch>**

# Schweizerische Bauzeitung

**Abonnementspreis:**

Schweiz 25 Fr. jährlich  
Ausland 30 Fr. jährlich

**Für Vereinsmitglieder:**

Schweiz 20 Fr. jährlich  
Ausland 24 Fr. jährlich  
sofern beim Herausgeber  
abonniert wird

**WOCHENSCHRIFT**

**FÜR BAU-, VERKEHRS- UND MASCHINENTECHNIK**

GEGRÜNDET VON A. WALDNER, ING. HERAUSGEBER A. JEGHER, ING., ZÜRICH  
Verlag des Herausgebers. — Kommissionsverlag: Rascher & Cie., Zürich und Leipzig

**ORGAN**

DES SCHWEIZ. ING.- & ARCHITEKTEN-VEREINS & DER GESELLSCHAFT EHEM. STUDIERENDER DER EIDG. TECHN. HOCHSCHULE.

**Insertionspreis:**

4-gespalt. Pettizelle oder deren Raum . 30 Cts.  
Haupttitelseite: 50 Cts.  
Alleinige Inseraten-Annahme: Rudolf Mosse, Annoncen-Expedition, Zürich, Basel und deren Filialen und Agenturen

Schweizerische  
Landesausstellung in Bern 1914

**Goldene Medaille**

Kollektiv-Ausstellung mit den  
L. v. Roll'schen Eisenwerken Clus und  
Rondez

**Ab 1. Oktober 1914**

befinden sich unsere Bureaux

**Werdmühleplatz 2, III. Etage, Zürich 1**

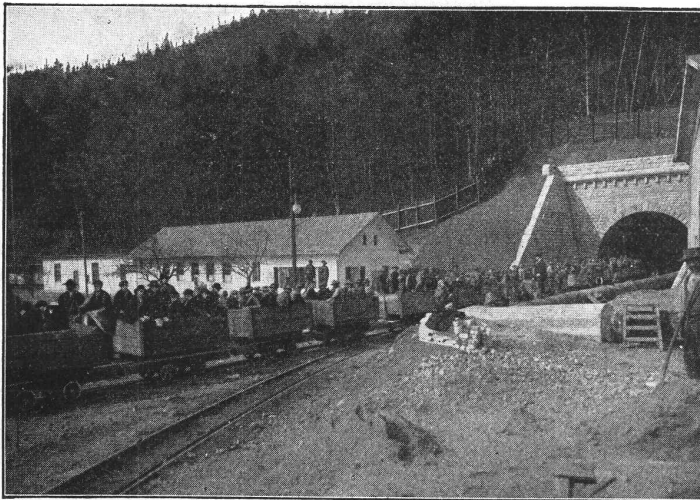
(Gebäude der Schweiz. Bodenkreditanstalt)

**ROBERT AEBI & C<sup>IE</sup>**

Baumaschinen, Ingenieurbureau, Rollmaterial  
Lager u. Werkstätten in Altstetten u. Bern-Weyermannshaus

**SILICIUM-CARBID**

zur Vermeidung der Abnützung und des Glitschigwerdens von  
**Cementböden, Cementstufen, hydraulisch gepressten Boden-**  
**platten etc.** Ferner für **Cementarbeiten** jeglicher Art, besonders  
für **Wasser-Druckanlagen** aus Beton, zur Verhinderung des  
Auswaschens etc. **liefert billigst**  
**Elektrizitätswerk LONZA A.-G., BASEL.**



**Südportal des Hauenstein-Basis-Tunnels.**

**Julius Berger**

**Tiefbau-Aktiengesellschaft**  
**Berlin W 50 (Wilmersdorf)**

**Rankestraße 17**

**Fernsprech-Anschluß:**  
**Pfalzburg 4227 u. 4228**

**Zweig-Niederlassungen in Olten**  
**(Schweiz), Hamburg u. Bromberg**

Unternehmung für Eisenbahnbauten, Straßenbauten und  
Wasserbauten aller Art, insbesondere Ausführungen  
umfangreicher Erd- und Felsen-Arbeiten, Naß- und  
Trockenbaggerungen und Tunnelbauten

Bei Bestellungen wolle man sich auf die „Schweizerische Bauzeitung“ beziehen.

# Kander

Sand,  
Eisenbetonkies,  
Betonkies, gewöhnliches,  
Strassenkies, rund u. gebrochen,  
Bahnschotter,  
Steinbettsteine,

ganz sauberes, hartes Material (lehm- und erdfrei) liefert in jeder Körnung und Mischung

## Kander Kies und Sand A.-G. in Thun

Grösste Leistungsfähigkeit.  
Sofortige Bedienung. ∴

Druckfestigkeits-Atteste der Eidgenössischen Materialprüfungsanstalt und erstklassige Referenzen stehen zu Diensten.

# Baggermeister

Eingearbeiteter Baggermeister für grossen Menck & Hambrock'schen Löffelbagger gesucht. — Nur tüchtige, erfahrene Leute, welche bereits nachweislich als Baggermeister gearbeitet haben, wollen sich unter Beifügung von Zeugnisabschriften schriftlich bei unserer **Direktion Olten** melden.

**Julius Berger, Tiefbau-Aktien-Gesellschaft** — Zweigniederlassung Olten.

Biebrich am Rhein.

Wir haben unseren Betrieb in allen Abteilungen aufrecht erhalten und sind daher auch während des Krieges für Lieferungen und Bau-Ausführungen leistungsfähig

**THONWERK BIEBRICH** Aktiengesellschaft  
Chamottefabrik  
Hochfeuerfeste u. säurebeständige Produkte  
Bau kompletter Ofenanlagen

# Sponagel & Co., Zürich

Baumaterialien

Spezialgeschäft für keramische  
**Boden- und Wandbeläge**  
**Kunstglasurplatten : Wandbrunnen**  
**Mutz-Keramik.**

Generalvertreter erstklassiger Fabriken.  
Kunstgerechte Ausführung der Versetzarbeiten durch eigene, geschulte Facharbeiter.

Kataloge und Preislisten zu Diensten.  
Reichhaltige Muster-Ausstellung Sihlquai 139—143.

## Patentverkauf oder Lizenz-Abgabe

Der Inhaber des Schweizer Patentes Nr. 49728, betreffend „**Einrichtung zum Regeln der Abflussmengen aus einem Stau-becken mit veränderlichem Wasserspiegel**“, wünscht mit schweizerischen Fabrikanten in Verbindung zu treten behufs Verkaufs des Patentes, bezw. Abgabe der Lizenz für die Schweiz, zwecks Fabrikation d. Patentgegenstandes in der Schweiz.

Reflektanten belieben sich um weitere Auskunft zu wenden an das Patentanwaltsbureau **E. Blum & Co.**, Bahnhofstr. 74, **Zürich 1.**

## Patentverkauf oder Lizenzabgabe

Der Inhaber des Schweizer Patentes Nr. 55206, betreffend

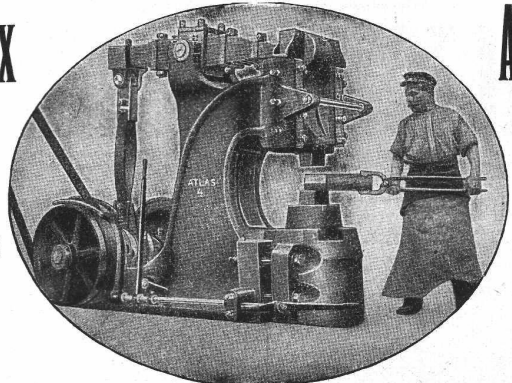
„**Einrichtung an elektrolytischen Zellen zur Elektrolyse von Alkalisalzen**“,

wünscht mit schweizerischen Fabrikanten in Verbindung zu treten behufs Verkaufs des Patentes, bezw. Abgabe der Lizenz für die Schweiz, zwecks Fabrikation des Patentgegenstandes in der Schweiz.

Reflektanten belieben sich um weitere Auskunft zu wenden an das Patentanwaltsbureau **E. Blum & Co.**, Bahnhofstr. 74, **Zürich 1.**

Ajax

D. R.  
Patent  
232685



Ajax

Ueber  
1900 St.  
verkauft

**Blattfeder-Hämmer** von 15 bis 300 kg Bärge-  
wicht.  
**Rudolf Schmidt & Co.**, Wien X., Favoritenstrasse 213.

Allein-Vertretung für die Schweiz: **C. Schaefer & Co.**, Basel.



## Heinrich Brändli, Horgen

Asphalt-, Dachpappen- und Holzzementfabrik  
Telephon Nr. 38      liefert      Telephon Nr. 38

## Asphalt-Isolierplatten

für wasserdichte Eindeckungen bei: **Eisenbahnen, Strassen, Hoch- und Tiefbauarbeiten**, in nur prima Qualität, je nach Angabe der Verwendungsarten. Referenzen zu Diensten. — Fachmännische Ratschläge.  
Telegramme: **Heinrich Brändli, Horgen.**

**PATENT-ANWÄLTE**  
**E. BLUM & Co.** DIPL. INGENIEURE  
GEGRÜNDET 1878 - ZÜRICH - BAHNHOFSTR. 74

## Architekt

hervorragend künstl. Kraft, 27 Jahre alt, mehrjähr. Bureauchef (Prokurist) in grossem Baugeschäft (Kt. Bern), z. Z. noch tätig, **sucht sich zu verändern**. Die schlimme Weltlage wird durch beschränkte Gehaltsansprüche berücksichtigt. Offerten unter Chiffre Mc. 6729 X. an **Haasenstein & Vogler, Bern.**