

Zeitschrift: Schweizerische Bauzeitung
Herausgeber: Verlags-AG der akademischen technischen Vereine
Band: 63/64 (1914)
Heft: 21

Werbung

Nutzungsbedingungen

Die ETH-Bibliothek ist die Anbieterin der digitalisierten Zeitschriften. Sie besitzt keine Urheberrechte an den Zeitschriften und ist nicht verantwortlich für deren Inhalte. Die Rechte liegen in der Regel bei den Herausgebern beziehungsweise den externen Rechteinhabern. [Siehe Rechtliche Hinweise.](#)

Conditions d'utilisation

L'ETH Library est le fournisseur des revues numérisées. Elle ne détient aucun droit d'auteur sur les revues et n'est pas responsable de leur contenu. En règle générale, les droits sont détenus par les éditeurs ou les détenteurs de droits externes. [Voir Informations légales.](#)

Terms of use

The ETH Library is the provider of the digitised journals. It does not own any copyrights to the journals and is not responsible for their content. The rights usually lie with the publishers or the external rights holders. [See Legal notice.](#)

Download PDF: 14.03.2025

ETH-Bibliothek Zürich, E-Periodica, <https://www.e-periodica.ch>

Submissions-Anzeiger.

Termin	Auskunftstelle	Ort	Gegenstand
23. November	Karl Angst	Wil bei Rafz (Zürich)	Liefen und Verlegen von Gussrohrleitungen und von 3 Ueberflurhydranten.
23. "	Fritz Ammann	Matzingen (Thurgau)	Drainagearbeiten (rund 8000 m) für die Korporation Matzingen.
25. "	Baubureau zum Neuen Schulhaus	Richterswil (Zürich)	Schreiner-, Gips-, Malerarbeiten, sowie Linoleumunterlagen und Storenlieferung zum Schulhausbau in Richterswil.
26. "	Bracher & Widmer, Arch.	Aarau	Schreinerarbeiten (Lieferung von Mobiliar) zum Postneubau in Aarau.
28. "	Brenner & Stutz, Arch.	Frauenfeld (Thurgau)	Alle Arbeiten zu Umbauten am alten Zeughaus in Frauenfeld.
30. "	Obering. d. S. B. B. Kr. V.	Luzern	Bau von zwei Strassenunterführungen auf Station S. Nazarro.

Arch.-Bauführer

Absolvent Technikum Winterthur gute Praxis auf Bureau und Bau im In- und Ausland, **sucht Stellung.** Offerten unter Chiffre Z. C. 6128 an die Annoncen-Expedition **Rudolf Mosse, Zürich,** Limmatquai 34.

Dipl.-Ingenieur

des Maschinenbaues, 25 J., perfekt franz., deutsch, engl., russ.; gut spanisch, ital., portug., **sucht Anfangsstellung.** Offerten unt. Z. E. 6405 an die Annoncen-Exp. **Rudolf Mosse, Zürich.**

Aelterer Bau-Ingenieur

deutscher Nationalität, **sucht per sofort Stellung.** Offert. unter Chiffre Z. U. 6495 an die Ann.-Exp. **Rudolf Mosse, Zürich,** Limmatquai 34.

Zu kaufen gesucht

Wellblechschuppen, ca. 200 m² Grundfläche. Offerten mit den nötigen Angaben an **Lobeck & Fichtner, Architekten, Herisau.**

Auf Abbruch zu verkaufen: Grosse Halle

120 m lang und 30 m Spannweite (Halle f. landwirtschaftl. Maschinen Schweiz. Landesausstellung) solid abgebunden. Gefl. Anfragen an **Gebr. Kästli, Münchenbuchsee** bei Bern. Am gleichen Orte können grosse Quantitäten **Konstruktionsholz und Bretter** zu äusserst vorteilhaften Preisen abgegeben werden.

Beim Einfordern von Prospekten wollen die werten Leser auf diese Zeitschrift Bezug nehmen.

PATENT-ANWÄLTE
E. BLUM & C^o DIPL. INGENIEURE
 GEGRÜNDET 1878 · ZÜRICH · BAHNHOFSTR. 74

A. Jucker Nachf. v. Jucker-Wegmann
 Papierhandlung z. Hecht Schiffplände Nr. 22, Zürich
 Grosses Lager von Pauspapieren, Pauselinen und Zeichenpapieren, Rollen und Bogen, in nur vorzüglichen Qualitäten.
 Holzzementpapier, Dachpappen, Bodenteilg- u. Teppichunterlag - Papiere

Gesucht gut erhaltene **Rippenheizungs-elemente** samt Anschluss - Apparaten für **elektrische Heizung.** Die Schaltapparate sollen den Vorschriften d. schweiz. elektro-techn. Vereins entsprechen. Drehstrom 500 oder 190 Volt 50 Perioden. Offerten mit Preisangabe und Bezeichnung des Fabrikates unter Chiffre Z. H. 6408 an die Annonc.-Exp. **Rudolf Mosse, Zürich.**

Uebersetzungen

von technischen Arbeiten ins Französische übernimmt zu vorteilhaften Bedingungen
Ch. George
 Bern, Rabbentalstr. 37.

Neu! Neu! Neu!
Baulampe mit Sturmbrenner ca. 300 Kerzen, Pat. D. R. P. **Bernhard Margreth, Locarno, Zürich, Rheinfelden.**

Für junge Baumeister! Italienisch in 2 bis 3 Monaten **Sprachen-Institut Prof. Dr. Augustin, Lugano**

Patentanwalt
 Dipl.-Ing. **Hch. Riese**
 Zürich
 Limmatquai 34.
 Rudolph Mosse-Haus.



Die Solothurner Gaskoch- und Heizapparate

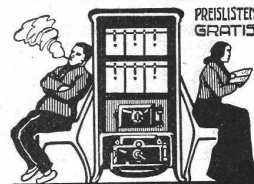
sind die bequemsten, solidesten, vollkommensten und **sparsamsten** aller bekannten Systeme. Kombinierbar mit einfachen und doppelten **Perfekt- und Sparbrennern.** Die neuen **Patent-Sparbrenner „Soletta W“** sind nachweisbar die **sparsamsten** aller bis jetzt existierenden Brenner. Vorrätig bei den Gaswerken und bessern Installationsgeschäften.

Heinrich Brändli, Horgen

Asphalt-, Dachpappen- und Holzzementfabrik
 Telefon Nr. 38 liefert Telefon Nr. 38

Asphalt-Isolierplatten

für wasserdichte Eindeckungen bei: **Eisenbahnen, Strassen, Hoch- und Tiefbauarbeiten**, in nur prima Qualität, je nach Angabe der Verwendungsarten. Referenzen zu Diensten. — Fachmännische Ratschläge. Telegramme: **Heinrich Brändli, Horgen.**



HEIZÖFEN

für jeden Bedarf

Ofenfabrik Sursee

Grösste Ofenfabrik der Schweiz. Eigene bewährte Konstruktionen.

Erfindungs-Patente
 Marken-Muster- & Modell-Schutz im In- u. Ausland
H. KIRCHHOFER vormals Bourry-Séquin & C^o, ZÜRICH
 1880. Gegründet.

STEHLE & GUTKNECHT, BASEL

BASLER ZENTRALHEIZUNGS-FABRIK

EMPFIEHLT SICH ZUR ERSTELLUNG ALLER SYSTEME VON **ZENTRALHEIZUNGEN**

Fabrik elektrischer Apparate
Sprecher & Schuh
A.-G.



Aarau

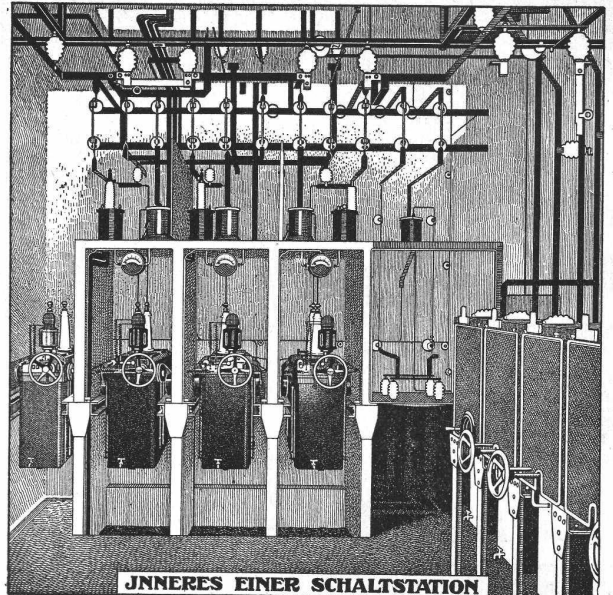


Starkstrom-Apparate

bis 80,000 Volt
bis 4000 Amp.

Schaltanlagen

in jedem Umfang



JNNERES EINER SCHALTSTATION

DELTA-METALL

Gußstücke jeder Grösse nach Modellen.
Schmiedestücke jeder Art nach Zeichnung.
Gepreßte Stangen und Profil-Leisten,
Gesenk-Schmiedestücke in verschiedenen
Legierungen von höchster Festigkeit und
Dehnung.

Deutsche Delta - Metall - Gesellschaft
Alexander Dick & Co., Düsseldorf - Grafenberg.

Zu verkaufen

von der **Landesausstellung in Bern:**

1200 m³ **Konstruktionsholz** von 10/15 bis 20/28 cm Querschnitt
und bis zu 12 m Länge,

15000 m² **Linierte Bretter** von 18 bis 50 mm Dicke,
Neue Fenster verglast, teilweise mit Oberlicht

120 Stück 1.10 × 1.50

100 Stück 2.24 × 2.65

50 Stück 2.44 × 2.52

70 Stück 3.03 × 2.18

3000 Stück **Bauschrauben** 18 bis 22 mm Durchmesser und 200 bis
700 mm lang.

H. Bösiger, Baumeister, Biel.



GESELLSCHAFT DER LUDW. VON ROLL'SCHEN EISENWERKE
: FILIALE: **EISENWERK CLUS** KT. SOLOTHURN :



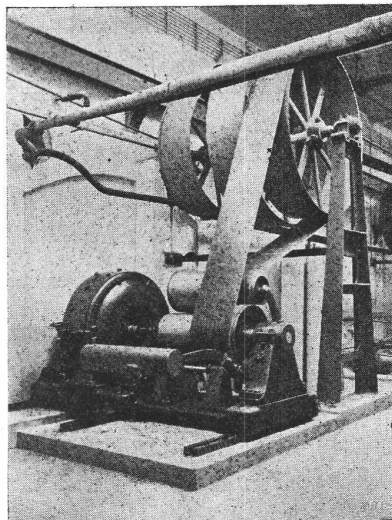
Ausführungsrecht für die Schweiz
der

**PATENT-
LENIX-
GETRIEBE**

Sparen Vorgelege, Kraft, Riemen
und Platz.

Lenixrollen auf Kugellagern.

Man verlange Prospekt.



Papiermaschinen-Antrieb mit variabler
Tourenzahl mit „Stufen-Lenix“
Kraftübertragung 120 PS.

Direkter Antrieb bei größten
Uebersetzungs-Verhältnissen und
kleinsten Achsendistanzen.

Innert 4 Jahren über 1200 Lenix-
apparate geliefert für Ueber-
tragungen bis 500 PS und Ueber-
setzungs-Verhältnisse bis 1:25

Komplette Transmissionsanlagen
für alle Industriezweige in moderner
Ausführung mit Ringschmierlagern oder
Kugellagern.

— Bennkupplungen. —

Stellen-Vermittlung des Schweiz. Ingenieur- und Architekten-Vereins. — Sekretariat Paradeplatz 2, Zürich 1.
(Die Stellenvermittlung ist für Arbeitgeber und Arbeitnehmer unentgeltlich. Bewerber sind ersucht, vor ihrer Anmeldung ein Reglement der Stellenvermittlung zu verlangen.)

Offene Stellen:

Techniker, dipl., mit Praxis in Eisenbeton, deutsch, franz., ital. (68) | **Ingenieurbauführer** für 1½ Monate nach der Innerschweiz. (70)

Stellen suchen:

Es sind 51 Ingenieure, 13 Architekten, 6 Tiefbautechniker, 22 Hochbautechniker, 2 Masch.-Techniker, 1 Heiztechniker, 2 Elektrotechniker,

1 Bauaufseher, 1 Werkführer, 1 Installateur, 1 Geometer, 16 Bauführer, 11 Zeichner. total 127 Stellensuchende bei uns angemeldet.

Beteiligung

Für den Bau einer grossen Wasserkraftanlage, welche in der nächsten Zeit vergeben werden soll, wird von süd-deutscher Bauunternehmung die Beteiligung einer schweiz. Unternehmung, welche derartige Arbeiten im grösseren Umfange bereits ausgeführt hat, gesucht. Zuschriften von Zwischenpersonen werden nicht berücksichtigt. Angebote unter M. J. 5256 an die Annoncen-Expedition

Rudolf Mosse, Zürich, Limmatquai 34.

Eugen Jeuch & Co.

Zürich, Löwenstrasse 69 — Basel, Hardstrasse 14
Generalvertreter für die Schweiz für

salpeterfreie Fassaden-Verblend- und Baderaum-Steine

von Philipp Holzmann & Co., Frankfurt am Main

Saargemünder Tonplatten, stahlhart gebrannt

von A. Brach in Kleinblittersdorf

↳ **la Schlackenwolle** ↵

Muster und Preis-Courante zu Diensten.

2

Morel & Cie. - Zürich 7

Ingenieurbureau für Hoch- und Tiefbau

Eisenbeton

Statische Berechnungen — Projekte — Expertisen

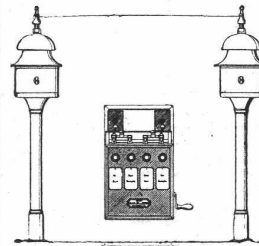
Schallsichere Hohlkörperdecken

Foundationen — Reservoirs — Stützmauern — Silos

Hasler A.-G., Bern

vorm. Telegraphen-Werkstätte von G. Hasler — Gegründet 1852

Telephon- und Telegraphen-Apparate



Spezielle
Telephone für Starkstromanlagen

**Elektrische Block-
u. Signal-Apparate
für Eisenbahnen**

A.G. Alb. Buss & Co., Basel

Gesellschaft für Eisenkonstruktionen, Wasser- und Eisenbahnbau

Eisenkonstruktionen:

Brücken und Stege

Hochbau

Stauwehnanlagen

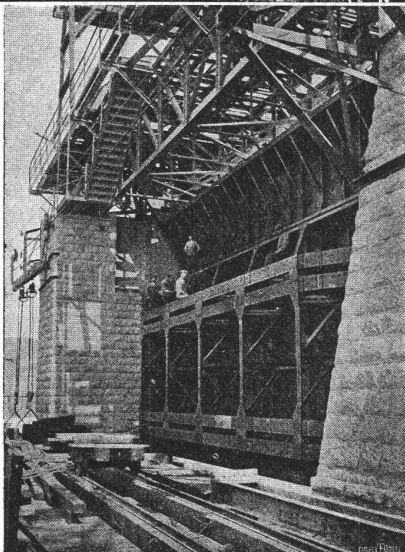
Leitungsmaste etc.

Schweizerische Landesausstellung Bern 1914

Grosser Ausstellungspreis

(Höchste Auszeichnung)

Werkstätten in der Schweiz, in Deutschland und Italien.



Stauwehnanlage im Rhein bei Augst-Wyhlen.
(Schützen 9 × 18.5 m Grösse).

Generalvertreter:
G. Bosshard, Zürich
Blaufahnenstrasse 14.

CERESIT

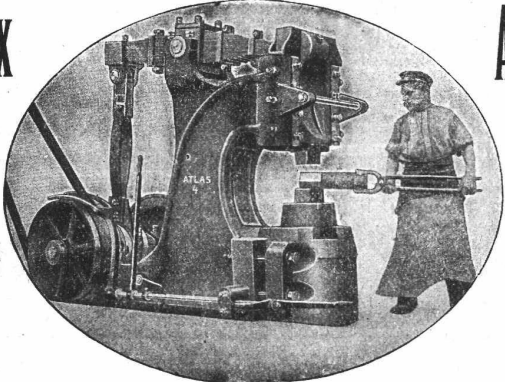
macht nasse Keller, feuchte Wohnungen garantiert staubtrocken.

1^{te} REFERENZEN Deutsches Reichs-Patent PROSPEKTE GRATIS

WUNNERSCHE BITUMENWERKE G. m. b. H. UNNA i. W.

Generalvertreter:
G. Bosshard, Zürich
Blaufahnenstrasse 14.

Ajax



Ajax

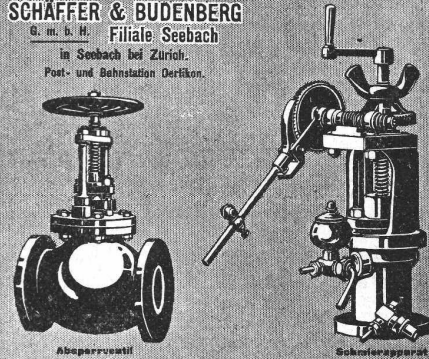
D. R. Patent
232685

Ueber
1900 St.
verkauft

Blattfeder-Hämmer von 15 bis 300 kg Bärge wicht.
Rudolf Schmidt & Co, Wien X., Favoritenstrasse 213.

Allein-Vertretung für die Schweiz: **C. Schaefer & Co., Basel.**

SCHÄFFER & BUDENBERG
G. m. b. H. Filiale Seebach
in Seebach bei Zürich.
Post- und Bahnstation Dertikon.



Absperrventil Schrauberapparat

wie auch alle anderen Armaturen und Messinstrumente für
Maschinen- und Dampfkessel.

GIESSEREI BERN IN BERN

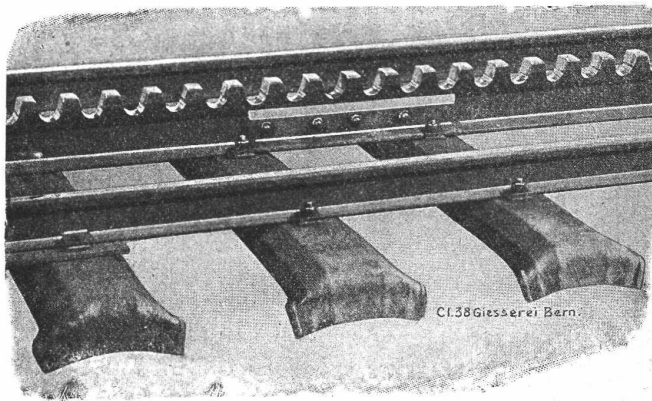
Konstruktionswerkstätten

Werk der Gesellschaft der L. von Roll'schen Eisenwerke

liefert als Spezialität:

**Zahnradbahnmaterial, Hebezeuge, Eisenbahnmaterial,
Standseilbahnen, Schleusen- und Wehreinrichtungen**

Telegramme:
Giesserei Bern



Telephon 1066

Bei Bestellungen wolle man sich auf die „Schweizerische Bauzeitung“ beziehen.