

Zeitschrift: Schweizerische Bauzeitung
Herausgeber: Verlags-AG der akademischen technischen Vereine
Band: 63/64 (1914)
Heft: 25

Titelseiten

Nutzungsbedingungen

Die ETH-Bibliothek ist die Anbieterin der digitalisierten Zeitschriften. Sie besitzt keine Urheberrechte an den Zeitschriften und ist nicht verantwortlich für deren Inhalte. Die Rechte liegen in der Regel bei den Herausgebern beziehungsweise den externen Rechteinhabern. [Siehe Rechtliche Hinweise.](#)

Conditions d'utilisation

L'ETH Library est le fournisseur des revues numérisées. Elle ne détient aucun droit d'auteur sur les revues et n'est pas responsable de leur contenu. En règle générale, les droits sont détenus par les éditeurs ou les détenteurs de droits externes. [Voir Informations légales.](#)

Terms of use

The ETH Library is the provider of the digitised journals. It does not own any copyrights to the journals and is not responsible for their content. The rights usually lie with the publishers or the external rights holders. [See Legal notice.](#)

Download PDF: 15.03.2025

ETH-Bibliothek Zürich, E-Periodica, <https://www.e-periodica.ch>

Schweizerische Bauzeitung

Abonnementspreis:

Schweiz 25 Fr. jährlich
Ausland 30 Fr. jährlich

Für Vereinsmitglieder:

Schweiz 20 Fr. jährlich
Ausland 24 Fr. jährlich
sofern beim Herausgeber
abonniert wird

WOCHENSCHRIFT

FÜR BAU-, VERKEHRS- UND MASCHINENTECHNIK

GEGRÜNDET VON A. WALDNER, ING. HERAUSGEBER A. JEGHER, ING., ZÜRICH
Verlag des Herausgebers. — Kommissionsverlag: Rascher & Cie., Zürich und Leipzig
ORGAN

Insertionspreis:

4-gespalt. Pettzelle oder deren Raum 30 Cts.
Haupttitelseite: 50 Cts.
Alleinige Inseraten-Annahme: Rudolf Mosse, Annoncen-Expedition, Zürich, Basel und deren Filialen und Agenturen

DES SCHWEIZ. ING.- & ARCHITEKTEN-VEREINS & DER GESELLSCHAFT EHEM. STUDIERENDER DER EIDG. TECHN. HOCHSCHULE.

A.-G. „UNION“ in Biel, Fabrik in Mett
Erste schweiz. Fabrik für elektr. geschweisste Ketten. Pat. 27199

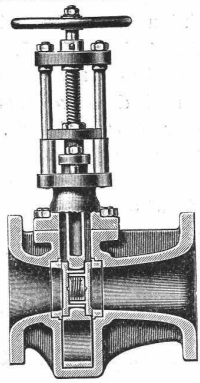
Ketten aller Art



für industrielle und landwirtschaftliche Zwecke.
Grösste Leistungsfähigkeit. Ketten von höchster Tragkraft.

NB. Handelsketten nur durch Eisenhandlungen zu beziehen.

Schäffer & Budenberg G. m. b. H.
Fil. Seebach, Post- u. Bahnstat. Oerlikon



Hochdruck-Dampfschieber

System Ferranti

Trotz Querschnittsverengung wird das Durchflussquantum nicht ungünstig beeinflusst. Die Konstruktion hat bedeutende Vorzüge.

Kittlose Glasbedachungen.
System Zimmermann



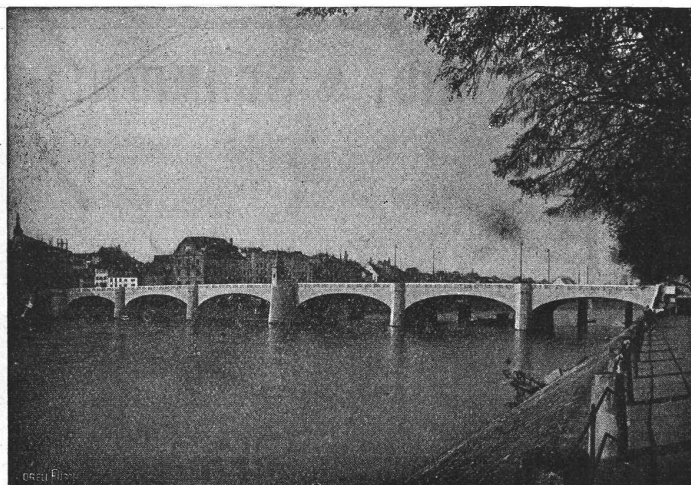
PAUL APPEL
Zürich, Limmatstrasse 55
Bern, Länggasse 26

Ad. Salis, Ing. Topograph. Aufnahmen, Projektierung von Strassen-, Bahn- und Wasserbauten, Kanalisationen, Bebauungspläne, Stat. Berechnungen, Exp. risen, techn. Uebersetzungen in italienischer Sprache.

Gemeindestr. 26
Zürich 7

A.G. Alb. Buss & Co., Basel

Gesellschaft für Eisenkonstruktionen, Wasser- und Eisenbahnbau



Mittlere Rheinbrücke in Basel, 200 m lang und 18 m breit (Verkleidung sämtlicher Flächen in Gotthardgrau).

EISENKONSTRUKTIONEN:

- BRÜCKEN und STEGE
- STAUWEHRANLAGEN
- HOCHBAUTEN aller Art
- BLECHARBEITEN, genietet und aut. geschweisst
- EISERNE FENSTER } nach eigenem System
- OBERLICHTER für kittlose Verglasung }

TIEFBAU:

- WASSERKRAFTANLAGEN
- EISENBAHNBAU
- BRÜCKEN in BETON und STEIN
- PNEUMATISCHE FUNDIRUNGEN etc.

INGENIEURBUREAU:

- BAULEITUNGEN
- PROJEKTIERUNGEN
- EXPERTISEN etc.

Schweizerische Landesausstellung Bern 1914:
Grosser Ausstellungspreis
(Höchste Auszeichnung)

WERKSTÄTTEN IN DER SCHWEIZ, IN DEUTSCHLAND UND ITALIEN