

**Zeitschrift:** Schweizerische Bauzeitung  
**Herausgeber:** Verlags-AG der akademischen technischen Vereine  
**Band:** 63/64 (1914)  
**Heft:** 25

## Werbung

### Nutzungsbedingungen

Die ETH-Bibliothek ist die Anbieterin der digitalisierten Zeitschriften. Sie besitzt keine Urheberrechte an den Zeitschriften und ist nicht verantwortlich für deren Inhalte. Die Rechte liegen in der Regel bei den Herausgebern beziehungsweise den externen Rechteinhabern. [Siehe Rechtliche Hinweise.](#)

### Conditions d'utilisation

L'ETH Library est le fournisseur des revues numérisées. Elle ne détient aucun droit d'auteur sur les revues et n'est pas responsable de leur contenu. En règle générale, les droits sont détenus par les éditeurs ou les détenteurs de droits externes. [Voir Informations légales.](#)

### Terms of use

The ETH Library is the provider of the digitised journals. It does not own any copyrights to the journals and is not responsible for their content. The rights usually lie with the publishers or the external rights holders. [See Legal notice.](#)

**Download PDF:** 02.04.2025

**ETH-Bibliothek Zürich, E-Periodica, <https://www.e-periodica.ch>**

# GISSEREI BERN

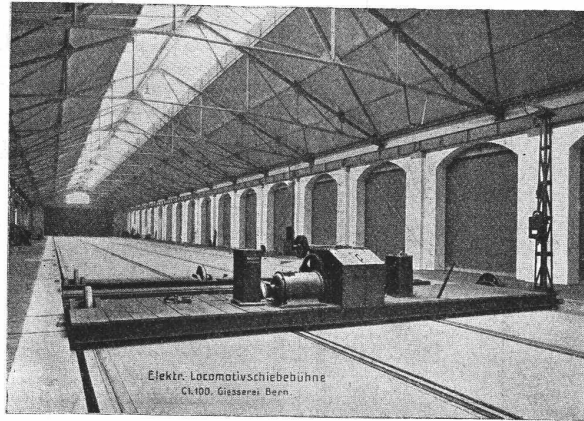
Telegramme:  
Giesserei Bern

in Bern

Telephon:  
1066

## Konstruktionswerkstätten

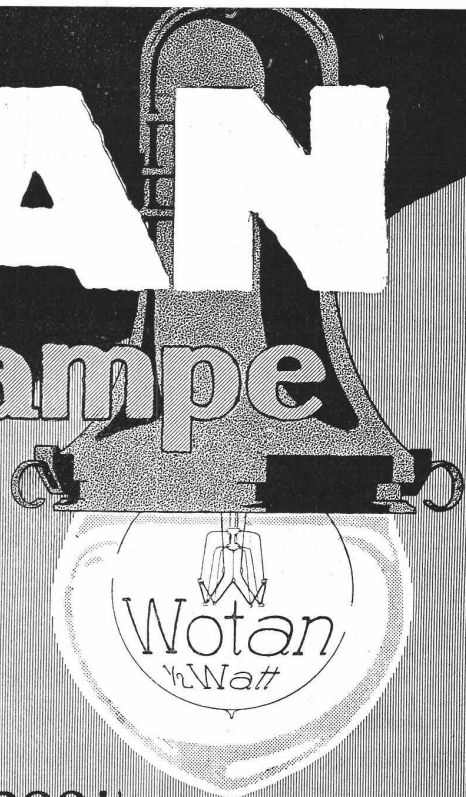
Werk der Gesellschaft der L. von Roll'schen Eisenwerke



Elektr. Locomotivschlebeühne  
CL100. Giesserei Bern.

liefert als Spezialität: Eisenbahnmaterial, Hebezeuge, Zahnradbahnmaterial  
Standseilbahnen, Schleusen- und Wehranlagen

# WOTAN Halbwatt-Lampe



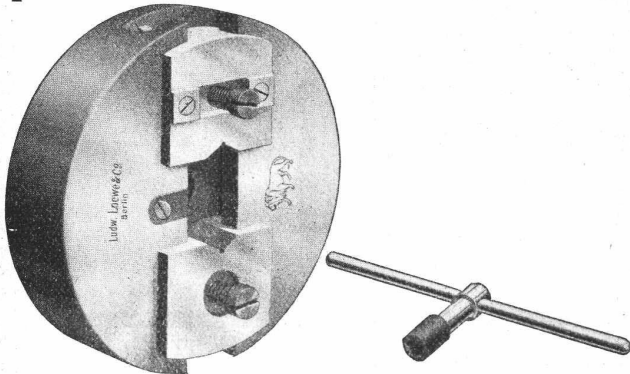
Ideale Lichtquelle - bis 3000 Kerzen-  
Siemens-Schuckertwerke

# SILICIUM-CARBID

zur Vermeidung der Abnützung und des Glitschigwerdens von **Cementböden, Cementstufen**, hydraulisch gepressten **Bodenplatten** etc. Ferner für **Cementarbeiten** jeglicher Art, besonders für **Wasser-Druckanlagen** aus Beton, zur Verhinderung des Auswaschens etc. **liefert billigst**  
**Elektrizitätswerk LONZA A.-G., BASEL.**

## Ludw. Loewe & Co. Berlin

*fabrizieren in vollendeter Präzision*  
**WERKZEUGMASCHINEN & WERKZEUGE**  
*für Metallbearbeitung. Vollständig auswechselbar.*  
**NORMALISIERTE MASCHINENTEILE.**  
*Generalvertreter d. Schweiz: R. FALKNER, Jng. BASEL.*



### Zweibackenfutter RB

Diese äusserst kräftigen Spannfutter werden häufig zu Revolverbänken für Futterarbeiten geliefert und sind mit auswechselbaren Backen ausgerüstet, die der Form des Arbeitsstückes angepasst werden.

Man verlange Revolverbankkatalog A.

## Bauunternehmer

Wegzugshalber würde Bauunternehmer die Arbeiten eines grösseren Gebäudes in der Schweiz an Bauunternehmer abgeben, welcher sein Material übernehmen würde. Zukunftsreiche Lokalität. Sehr gutes Geschäft für Person, welche sich etablieren will. Offerten unter D. 5268 L. an Haassenstein & Vogler, Lausanne.

## DELTA-METALL

**Gussstücke** jeder Grösse nach Modellen.  
**Schmiedestücke** jeder Art nach Zeichnung.  
**Gepresste Stangen und Profil-Leisten**,  
**Gesenk-Schmiedestücke** in verschiedenen Legierungen von höchster Festigkeit und Dehnung.

**Deutsche Delta - Metall - Gesellschaft**  
**Alexander Dick & Co., Düsseldorf - Grafenberg.**

Biebrich am Rhein.

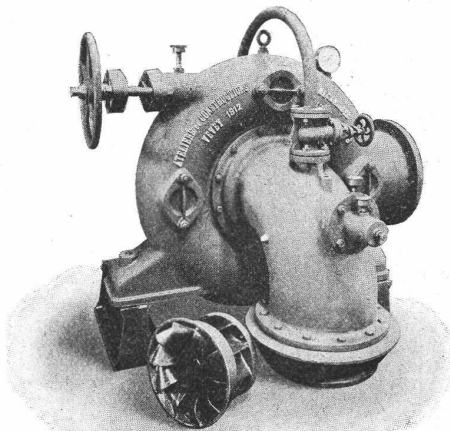
Wir haben unseren Betrieb in allen Abteilungen aufrecht erhalten und sind daher auch während des Krieges für Lieferungen und Bau-Ausführungen leistungsfähig

**THONWERK BIEBRICH** Aktiengesellschaft  
 Chamottefabrik  
 Hochfeuerfeste u. säurebeständige Produkte  
 Bau kompletter Ofenanlagen

## Ateliers de Constructions mécaniques de Vevey, Schweiz

### Turbinen und Regulatoren

Warenaufzüge aller Systeme  
 Kompressoren  
 Hydraulische Pressen  
 Hebewerkzeuge  
 Krane, Laufbühnen  
 Drehscheiben  
 Verlade-Rollwagen  
 Weichen u. Kreuzungen  
 Eisen- und Bronze-Giesserei



Turbine Francis avec réglage à main.

### Eiserne Brücken- und Dachkonstruktionen

Reservoirs und Dampfkessel  
 Gasbehälter  
 Rohrleitungen  
 Schleusen und Wehranlagen

Auf Verlangen Kostenberechnungen für Maschinenanlagen jeder Art.

Bei Bestellungen wolle man sich auf die „Schweizerische Bauzeitung“ beziehen.



**Stellen-Vermittlung des Schweiz. Ingenieur- und Architekten-Vereins. — Sekretariat Paradeplatz 2, Zürich 1.**  
 (Die Stellenvermittlung ist für Arbeitgeber und Arbeitnehmer unentgeltlich. Bewerber sind ersucht, vor ihrer Anmeldung ein Reglement der Stellenvermittlung zu verlangen.)

**Offene Stellen:**

**Konstrukteur**, tüchtiger, auf Eisenkonstruktionen. (74)

**Stellen suchen:**

Es sind 52 Ingenieure, 18 Architekten, 2 Geometer, 7 Tiefbautechniker, 25 Hochbautechniker, 1 Betriebstechniker, 1 Heiztechniker, 2 Masch.-Techniker, 1 Eisenkonstrukteur, 1 Elektrotechniker, 1 Installateur,

1 Bau-Buchhalter, 17 Bauführer, 1 Bauaufseher, 1 Werkführer und 11 Zeichner, total 142 Stellensuchende bei uns angemeldet.

SCHWEIZ.

# LICHTPAUSANSTALTEN A.G.

Auf der Mauer 4 **ZÜRICH** Auf der Mauer 4

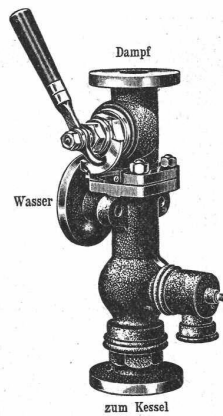
Filialen in **Bern, St. Gallen & Luzern**

**Heliographie**  **Negrographie**

Spezialität: **Trockendruck** (Plandruck)

Heliographie-Paus- und Zeichenpapiere  
Lichtpaus-Apparate

Man verlange Muster u. Preislisten.



## Schäffer & Budenberg

G. m. b. H., Filiale Seebach  
Post- u. Bahnstation Oerlikon

Liefen:

- Ventile, Hähne, Regulatoren
- Sicherheits-Ventile und -Apparate
- Wassersfände, Injektoren, Elevatoren
- Pumpen, Indikatoren, Manometer
- Vacuummeter, Thermometer
- Zähler, Tachometer, Absperrschieber
- Kondenswasser-Ableiter, Zugmesser
- Wasserstandsgläser, Waagen
- Schmierapparate

# Gelatine-Telsit

**Sicherheits-Sprengstoff.**  
 Im Gebrauch bei folgenden Tunnel-Unternehmungen:  
 Jungfrau-Bahn, Münster-Grenchen, Lötschberg usw.

## Spezial-Sprenggelatine

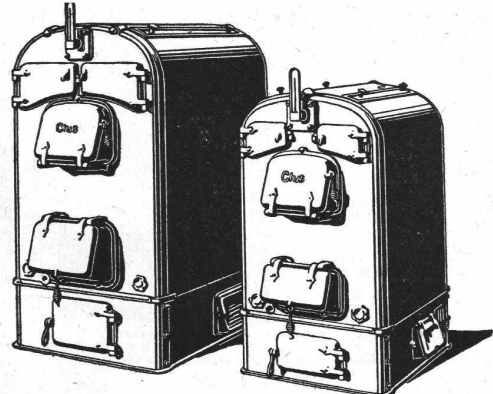
Neues, handhabungssicheres Dynamit.

**Alleinige Fabrikanten Dynamit Nobel A.-G. Zürich** **Mythen-Strasse 21**  
**Fabrik in Isleten (Uri)**

GESELLSCHAFT DER LUDW. VON ROLL'SCHEN EISENWERKE  
 · FILIALE: **EISENWERK CLUS** KT. SOLOTHURN ·

## CLUSER HEIZKESSEL

für Warmwasser- und Niederdruck-Dampfheizung, sowie für gewerbliche Anlagen ∴ ∴

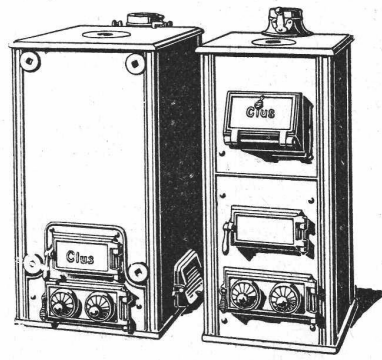


**Bewährtes System.**  
Bequeme Reinigung während dem Betriebe.

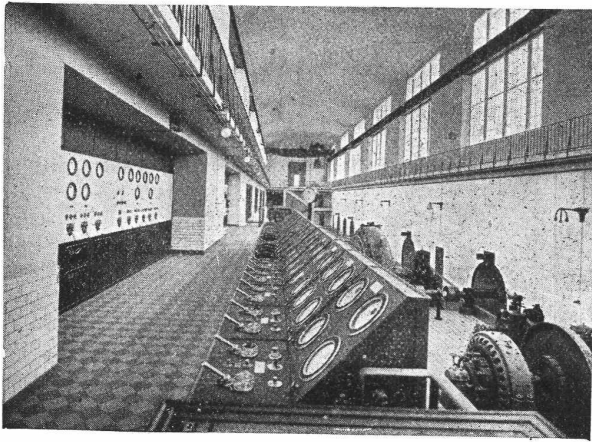
**Radiatoren**  
55 verschiedene Modelle

Rippenröhren und Rippenheizkörper, Wärmeplatten, Ventile, Formstücke, Flanschen in Guss- und Schmiedeisen.

Zu beziehen durch die Installationsfirmen.



# MASCHINENFABRIK



Schalttafel und Schaltpult im Kraftwerk Augst der Stadt Basel.

Schaltanlagen und Apparate für Kraftwerke und Einzelbetriebe

Generatoren, Motoren Transformatoren Induktionsregler

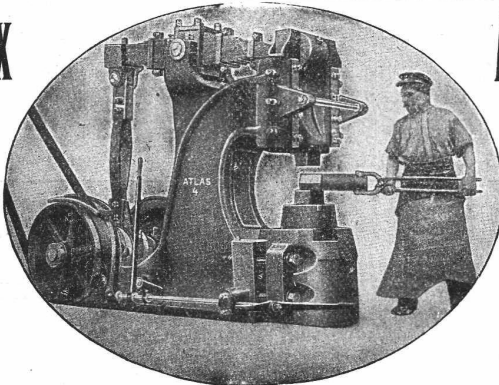
Ingenieurbesuch, sachverständige Beratung, Offerten, Spezialdruckschriften und Referenzen auf Anfrage kostenlos.

TELEGR-ADR:  
USINE OERLIKON

## OERLIKON

OERLIKON  
BEI ZÜRICH

Ajax



Ajax

D. R. Patent 232685

Ueber 1900 St. verkauft

Blattfeder-Hämmer von 15 bis 300 kg Bärge wicht. Rudolf Schmidt & Co., Wien X., Favoritenstrasse 213.

Allein-Vertretung für die Schweiz: C. Schaefer & Co., Basel.

1a. komprimierte und abgedrehte, blanke



### Vereinigte Drahtwerke A.-G., Biel

Blank und präzis gezogene



jeder Art in Eisen und Stahl.

Kaltgewalzte Eisen- und Stahlbänder bis 300 mm Breite. Schlackenfreies Verpackungsbandisen.

Generalvertreter:  
G. Bosshard, Zürich  
Blaufahnenstrasse 14.

# CERESIT

macht nasse Keller, feuchte Wohnungen garantiert staubtrocken.

1<sup>te</sup> REFERENZEN

Deutsches Reichs-Patent

PROSPEKTE GRATIS

WUNNERSCHE BITUMENWERKE G. m. b. H. UNNA i. W.

Generalvertreter:  
G. Bosshard, Zürich  
Blaufahnenstrasse 14.