

Zeitschrift: Schweizerische Bauzeitung
Herausgeber: Verlags-AG der akademischen technischen Vereine
Band: 63/64 (1914)
Heft: 7

Werbung

Nutzungsbedingungen

Die ETH-Bibliothek ist die Anbieterin der digitalisierten Zeitschriften. Sie besitzt keine Urheberrechte an den Zeitschriften und ist nicht verantwortlich für deren Inhalte. Die Rechte liegen in der Regel bei den Herausgebern beziehungsweise den externen Rechteinhabern. [Siehe Rechtliche Hinweise.](#)

Conditions d'utilisation

L'ETH Library est le fournisseur des revues numérisées. Elle ne détient aucun droit d'auteur sur les revues et n'est pas responsable de leur contenu. En règle générale, les droits sont détenus par les éditeurs ou les détenteurs de droits externes. [Voir Informations légales.](#)

Terms of use

The ETH Library is the provider of the digitised journals. It does not own any copyrights to the journals and is not responsible for their content. The rights usually lie with the publishers or the external rights holders. [See Legal notice.](#)

Download PDF: 13.03.2025

ETH-Bibliothek Zürich, E-Periodica, <https://www.e-periodica.ch>

Schweizerische Bauzeitung

Abonnementspreis:

Schweiz 25 Fr. jährlich
Ausland 30 Fr. jährlich

Für Vereinsmitglieder:

Schweiz 20 Fr. jährlich
Ausland 24 Fr. jährlich
sofern beim Herausgeber
abonniert wird

WOCHENSCHRIFT

FÜR BAU-, VERKEHRS- UND MASCHINENTECHNIK

GEGRÜNDET VON A. WALDNER, ING. HERAUSGEBER A. JEGHER, ING., ZÜRICH
Verlag des Herausgebers. — Kommissionsverlag: Rascher & Cie., Zürich und Leipzig

ORGAN

DES SCHWEIZ. ING.- & ARCHITEKTEN-VEREINS & DER GESELLSCHAFT EHEM. STUDIERENDER DER EIDG. TECHN. HOCHSCHULE.

Insertionspreis:

4-gespalt. Petitzeile oder
deren Raum . 30 Cts.
Haupttitelseite: 50 Cts.

Inserate ausschliesslich
an Annoncen-Expedition
Rudolf Mosse, Zürich
und deren Filialen und
Agenturen

Personen- u. Waren-
Transmissions-

AUFZÜGE

Elektrische
Hydraulische

Gegr.
1874

SCHINDLER & CIE. - LUZERN

Gegr.
1847

STREBELWERK
HEIZKESSELFABRIK

ZÜRICH.

Türschoner in allen Ausführungen
Carl Thomas
Cöln-Melaten Tel. A3531

Leitungsstangen

aus prima Bergholz, gemäss eidgen. Vorschriften,
mit Kupfervitriol imprägniert, liefert die
Imprägnier-Anstalt Emmenthal, E. Lüthi, Burgdorf

Kanalisation behandelt als Spezialist und Civil-Ingenieur
H. Streng, St. Moritz.

ARSAG LIFTS Personen- & Warenaufzüge
jeder Art.
Aufzüge- & Räderfabrik Seebach
SEEBACH-ZÜRICH.

JOSEPH VÖGELE

JOSEPH VÖGELE,
MANNHEIM.

Joseph Vögele
Mannheim

:-: Weichen, Kreuzungen :-:
Drehscheiben, Schiebebühnen
Sicherungsanlagen, Spills etc.
:-: Rangier-Anlagen :-:

Vertreter für die Schweiz:

Ingenieur **ALFRED RUBIN, ZÜRICH**
Stampfenbachstrasse Nr. 15 — Telephon 10289

Wettbewerb

zur Erlangung von Entwürfen für den Neubau der kantonalen bündnerischen

Versorgungsanstalt in Realta.

Der Regierungsrat des Kantons Graubünden eröffnet unter den schweizerischen und den in der Schweiz niedergelassenen Architekten einen Wettbewerb zur Erlangung von Entwürfen für eine „Kantonale Versorgungsanstalt in Realta“.

Die Wettbewerbsunterlagen sind durch das Kantonsbaumeisteramt von Graubünden in Chur zu beziehen.

Einlieferungsfrist für die Entwürfe **15. April 1914.**

Das Preisgericht ist bestellt aus

Herrn Prof. Dr. Bleuler, Anstalt Burghölzli, Zürich;
Herrn Hochbaumeister A'bertini, Aarau;
Herrn Kantonsbaumeister A. Ehrensberger, St. Gallen;
Herrn Dir. Dr. Häberlin, Anstalt Firmingsberg, Pfäfers;
Herrn Architekt O. Pflughard, Zürich und
Herrn Prof. R. Rittmeyer, Architekt, Winterthur.

Dem Preisgericht sind zur Prämiiierung von 4–5 Entwürfen Fr. 15000.— zur Verfügung gestellt.

Chur, den 15. Dezember 1913.

Das Finanzdepartement des Kantons Graubünden:

Dr. A. Steinhauser.

Schulhausneubau Wald (Kt. Zürich)

Ausschreibung v. Bauarbeiten inkl. Möblierung

Nachstehende Arbeiten werden hiermit zur öffentlichen Konkurrenz ausgeschrieben:

1. Schreinerarbeiten.
2. Boden- und Wandplatten.
3. Linoleumbelag.
4. Buchene Parkettböden in Asphalt verlegt.
5. Schlosserarbeiten.
6. Möblierung, wie Schulbänke, Wandtafeln, Pulte, Kästen etc.

Eingabeformulare, Pläne und Bedingungen können bis 17. Februar je nachmittags von 2–6 Uhr auf dem Bureau der Unterzeichneten bezogen resp. eingesehen werden. Ab 18. Februar liegen diese Unterlagen in dem Baubureau auf der Baustelle in Wald auf. Die Offerten sind bis zum 23. Februar 1914 an den Präsidenten der Baukommission, Herrn **Jul. Honegger-Spörri** in Wald, einzusenden. Möblierungs-offerten sind mit der Aufschrift „Möblierung“ zu bezeichnen.

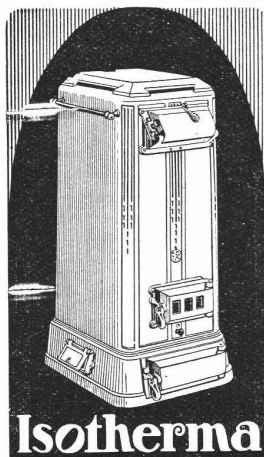
Zürich, den 7. Februar 1914.

Gebr. Messmer, Architekten
Lintheschergasse 13, Zürich 1.

Stat. Berechnungen

jeder Art (stat. unbestimmte Systeme) Projekte, Bauleitung, Expertisen. — Spezialität: **Eisenbeton im Hoch- und Tiefbau.**

H. BINDER-FRIEDRICH, Ingenieur, BASEL.



Isotherma

Zu beziehen durch jede Heizungsfirma.

Für die moderne Einfamilienhaus- und Etagenheizung bevorzugt man den Union-Briketkessel

Isotherma.

Kein Auslösen des Feuers, daher kein wiederholtes Anheizen. Genaueste Anpassung an den Wärmebedarf wie bei keinem andern Kessel.

Keine Schlacken, Betrieb mühelos und sauber. Sehr ansprechendes Aeusere.

Gesellschaft

der L. v. Roll'schen Eisenwerke

Eisenwerk Clus.

Sponagel & Co., Zürich

Baumaterialien

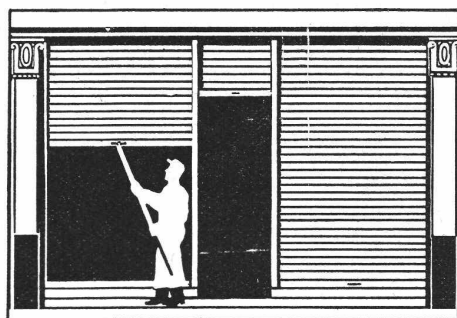
Spezialgeschäft für keramische **Boden- und Wandbeläge**
Kunstglasurplatten : Wandbrunnen
Mutz-Keramik.

Generalvertreter erstklassiger Fabriken. Kunstgerechte Ausführung der Versetzarbeiten durch eigene, geschulte Facharbeiter.

Kataloge und Preislisten zu Diensten. Reichhaltige Muster-Ausstellung Sihlquai 139–143.

F. GAUGER & C^o

■ ZÜRICH ■



ROLLADEN

■ AUS STAHLBLECH ■

Sanitäre
Anlagen
Reparaturen
Zentralheizungen!

Rathgeb & Mayer
• ZÜRICH •
BADENER/TR. 60. \ \ TEL: 5456.

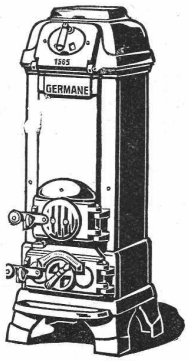
J. Rukstuhl, Basel

erstellt auf Grundlage vieljähriger Erfahrung

Centralheizungen

aller Systeme

Warmwasser — Niederdruckdampf etc



Winters Dauerbrandöfen Patent Germanen

Neue Modelle 1913
vereinigen die altbewährten Vor-
züge mit neuen, abgeklärten Formen

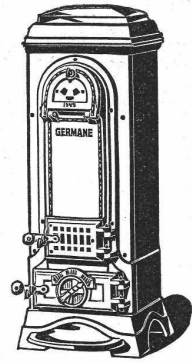
Ueber

900 000

unserer Öfen im Gebrauch

Man fordere die neue Preisliste O 61, Ausgabe 1913,
durch jede bessere Ofenhandlung oder vom Fabrikanten

**Germania Ofen- und Herdfabrik
Winter & Co., Hannover**



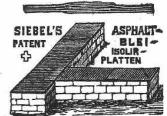
Asphalt-, Beton- & Holzpfälsterungs-Arbeiten

aller Art

Koch & Cie., vormals E. Baumberger & Koch, Basel



Holzzement- und Dachpapp-Dächer, Asphalt-
Kegelbahnen, Asphalt-Parkett, Plättchen-Beläge



Siebel's Asphalt-Blei-Isolierungen gegen Feuchtigkeit :: Isolierungen gegen Wärme und Kälte mit
imprägnierten Korkplatten. — Mehrjährige Garantie für alle Arbeiten.



ESCHER WYSS & C^{IE}

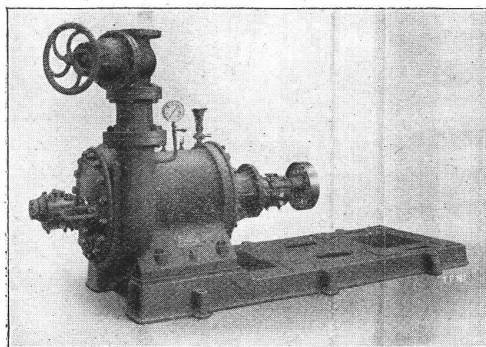
Zürich
& Ravensburg

Gegründet
1805

**HOCH-, MITTEL- und
NIEDERDRUCK**

ZENTRIFUGALPUMPEN

Ein- und
Mehrstufenpumpen
für
alle Verhältnisse und grösste
Fördermengen mit günstigstem
Wirkungsgrad



Spülpumpen
Speisepumpen
Bergwerkswassererhaltungen
Akkumulierungsanlagen
Bewässerungs-, Kanalisations-
Kondensations-Anlagen

Pumpen aller Art und Grösse für alle Antriebsarten

Kondensationen

Dampfturbinen

Dampfkessel

Schulhausneubau Ober-Dürnten (Kt. Zürich)

Ausschreibung von Bauarbeiten.

Nachstehende Arbeiten werden hiemit zur öffentlichen Konkurrenz ausgeschrieben:

1. Gipsarbeiten.
2. Glaserarbeiten.
3. Schreinerarbeiten.
4. Malerarbeiten.
5. Sonnenstoren.

Eingabeformulare, Pläne und Bedingungen können je nachmittags von 2-6 Uhr auf dem Bureau der Unterzeichneten bezogen, resp. eingesehen werden. Die Offerten sind bis zum 23. Februar 1914 an den Präsidenten der Baukommission, Herrn Joh. Huber-Letsch in Ober-Dürnten, einzusenden.

Zürich, den 7. Februar 1914.

Gebr. Messmer, Architekten
Lintheschergasse 13, Zürich 1.



**FRITZ
BERNER
ZÜRICH**
**VORNEHME
RAUMKUNST**

GEORG STREIFF & CO
ZÜRICH & WINTERTHUR



BAUMATERIALIEN
EN GROS
HYDR. BINDEMittel
LAGER IN THON
MOSAIK-STEINZEUG
UND GLASIERTE
WANDPLATTEN
ENGL. GLASIERTE
SCHÜTTSTEINE
ETC.

BUREAU:
ZÜRICH
Merkatorium
TELEPHON N° 2614
SPEZIALGESCHÄFT
ERSTELLUNG VON
BODEN-UND WAND-
BELÄGEN

ANT.-INSTITUT ORELL FÜSGLI ZÜRICH



Manometer
aller Art
Thermometer
Zugmesser

Präzisionsarbeit!

J.C. Eckardt, Stuttgart-Cannstatt.

Vertreter für die Schweiz:
Carl Weller & Cie., Zürich 7, Kasinostrasse Nr. 3.

Ingenieurbureau A. Brunner

dipl. Ingenieur

Schützengasse 10 **St. Gallen** Telephon Nr. 1932

Eisenbetonbau (Hoch- und Tiefbau)
Eisen-, Holz- und Betonkonstruktionen
Strassen- und Brückenbauten
Kanalisationen und Wasserversorgungen
Fundationen und Entwässerungen
Wasserkraftanlagen etc.
Statische Berechnungen (Statisch unbestimmte Systeme)

Projekte, Kostenvoranschläge, Bauaufsicht,
Gutachten und Kollaudationen

Gegr. 1875 Mecklenburg 1912/13
1685 Stud.

Bau schule Strelitz 60

(Hochbauabteilg. d. Polytechn. Instituts)

Höhere Technische Lehranstalt

zur Ausbildung von
Ingenieuren, Architekten, Baugewerkmeistern und
Technikern. Besondere Abteilungen für Hoch- und
Tiefbau, Eisen- u. Eisenbetonbau und Vermessungswesen.
Gründliche Vorbereitung auf die Meisterprüfung.
Nachweisbare Vorkenntnisse berücksichtigt. **Programm umsonst.**
dah. kürz. Studendauer, 1/2 jährl. neue Vorträge

Die Ofenfabrik
J. Wegmann, Oberburg [Schweiz]




liefert vorzügliche Oefen mit Blechmantel
oder Kachelbekleidung, zur Beheizung von
Räumen jeder Art und Grösse.
*Solideste Bauart. Grösste Brennmaterial-
ersparnis. Beste Referenzen.*
— Man verlange Prospekte. —

Dittlofen
Kauf-Oberrichter



für Fabriken
mit Gullow oder Art anmessen!

J. Eberspächer, Metallwarenfabrik,
Esslingen a. N.

Vertreter für die Schweiz:
Generalvertreter für die Schweiz:
Martin Keller, Neu-Seidenhof, Zürich.

BRÜSSEL 1910: GRAND PRIX

MODELL_E

für Ausstellungen
etc.
PETER

KOCH

Modellwerk
G. m. b. H.
Cöln-Nippes-S

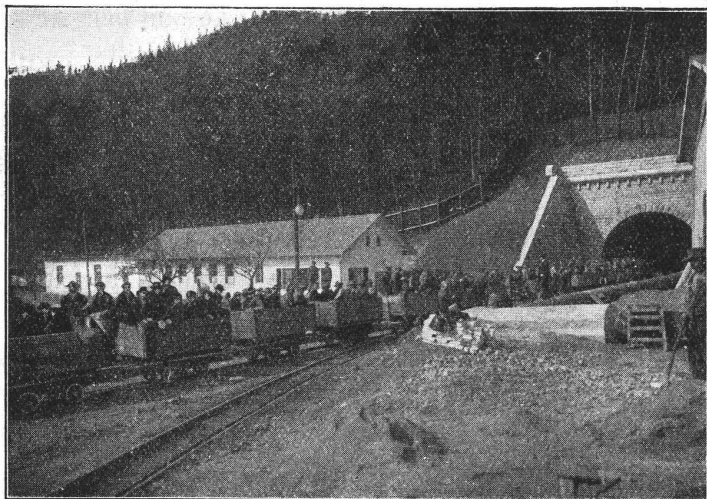
**Schweizer.
Landesausstellung**



für Behörden, industrielle Unternehmungen etc., für Hoch-, Tief- und Wasserbau, von öffentlichen Gebäuden, ganzen Städteanlagen, Wasserwerken, Brücken, von Maschinen, Apparaten, gewerblichen Anlagen, Dioramen, Landschafts- und Relieffmodelle.

Modell der Umgebung des Cöln-Domes mit auswechselbaren Gebäudegruppen im Masstab 1:100. Turmhöhe 1,70 m, Modellgröße 30 qm.

BEDEUTENDSTE SPEZIALFABRIK FÜR MODELLE JEDER ART. PERSONAL CA. 200.



Südportal des Hauenstein-Basis-Tunnels.

Julius Berger

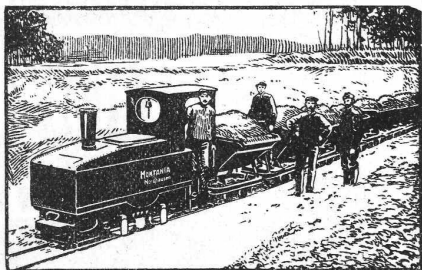
**Tiefbau-Aktiengesellschaft
Berlin W 50 (Wilmerdorf)
Rankestraße 17**

Fernsprech-Anschluß:
Pfalzburg 4227 u. 4228

**Zweig-Niederlassungen in Olten
(Schweiz), Hamburg u. Bromberg**

Unternehmung für Eisenbahnbauten, Straßenbauten und Wasserbauten aller Art, insbesondere Ausführungen umfangreicher Erd- und Felsen-Arbeiten, Naß- und Trockenbaggerungen und Tunnelbauten

Motor-Lokomotiven



für Benzin-, Benzol- und Spiritus-Betrieb
in **Schmal-** und **Normal-Spur**

- Sofortige Betriebsbereitschaft
- Keine Feuersgefahr
- Geringe Betriebskosten
- Einfachste Bedienung

Schweizer. A.-G.

Orenstein & Koppel, Zürich 1

vis-à-vis Hauptbahnhof



Schmiedeeiserne
Riemenscheiben
ein- u. zweiteilig, höchst
betriebssicher. Gr. Lager.
Rasche Anfertigung.
Gebrüder Dietsche,
Maschinenfabrik,
Koblenz (Aargau).



**Fensterladen-
Innenöffner**
und **Feststeller D. R. G. M.**
Bestes und billigstes System, tausendfach be-
währt. Prospekt kostenlos.
Fritz Kühne, Dresden A19

Feuchte Wände
isoliere
man mir: Patent-
Falztafel „KOSMOS“
GYSEL & ODINGA, Asphaltfabrik
Käpfnach = Horgen = Zürich.

Schoch & Bodmer
Zürich V

Cheminées

Zementwarenfabrik
Bangerter, Hs. & Fr. Schärer
Rapperswil am Zürichsee
ältestes und besteingerichtetes Geschäft der Ostschweiz. — Telefon Nr. 48
Spezialitäten: Portland-Zementröhren nach Pat. 21362 —
Kunststeine für Fassaden, Tür- u. Fenstereinfassungen etc.
— Imitation von Granit, Bollinger, Muschelkalkstein etc.
— Zementbausteine und Bodenplatten in 44 Dessins.
Geleise-Anschluss. Fahrbare Krane.

Bremy & Co, Zürich
Grosse Lager in Metallen und Metallfabrikaten
Duranametall (vornehmste und billigste
Kunstschmiedebronze)
Alleinverkauf für die Ost- und Zentralschweiz
Kupfer, Messing, Nickel, Neusilber, Zink
in Stangen, flach, rund, vierkantig, sechskantig
winkelförmig, profiliert. Bleche, Röhren, Drähte
Galvanisierte Bleche
Eisenrohre mit Messingüberzug — Blei in Blechen
Röhren und Draht, Hüttenblei und la umgeschmolzenes
Blei — **Blitzableiter-Drähte, -Stangen, -Spitzen**
etc. — **Hartlote — Weichlote — Zinne etc.**
Ankauf von Alt-Metallen. — Katalog auf Wunsch.

Hebezeuge für das Baufach.
Flaschenzüge, Laufkatzen, Winden, Krane etc. etc.
Spezialität: Schraubenflaschenzüge „Securapid“
Spezialität: **Baufzüge.**

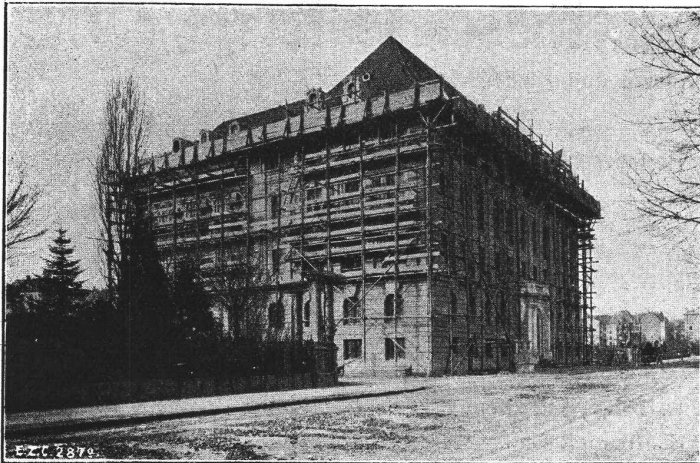
J. Ruegger & Co
Maschinenfabrik
Basel, Hochstrasse Nr. 34.

Zeiss-Prisma
als Ersatz für Winkelspiegel
sind
die Besten
Grosse Genauigkeit
Kompensierte Form

Emil Pfenninger & Cie.
Zürich
Technisches Versandgeschäft

TELEPHON N° 4935
**CALOR &
FRIGOR**
RUD. LINDER, BASEL
ERZIelt
GROSSE ERSPARNISSE
DURCH
Kontrolle
von
Centralheizungen
im jährlichen
Abonnement.

ED. ZÜBLIN & CIE.



Verwaltungsgebäude der Schweizerischen Rückversicherungsgesellschaft am Mythenquai in Zürich.
Sämtliche Zwischendecken und Dach als Hohlkörperdecken, „System Züblin“, Ausgeführt 1912.

Unternehmung f. Beton- u. Eisenbetonbau

ZÜRICH BASEL

Strassburg i. Els., Duisburg, Kehl a. Rh.,
Stuttgart, Brüssel, Paris, Mailand, Triest.

Eisenbeton-Pfahlgründungen
Brücken
Silos
Reservoirs
Industriebauten etc.

LUXFER-PRISMEN

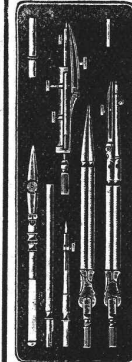


erhellen dunkle Räume durch Tageslicht,
Kellerbeleuchtung durch Einfalllichte.

Für bestmögliche Lichtausnützung
verlange man kostenlose Vorschläge.

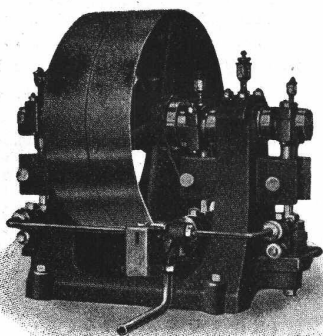
Feuersichere Fenster aus Elektroglas.

Robert Looser, Zürich 4
Badenerstrasse 41 — Telephone Nr. 652.

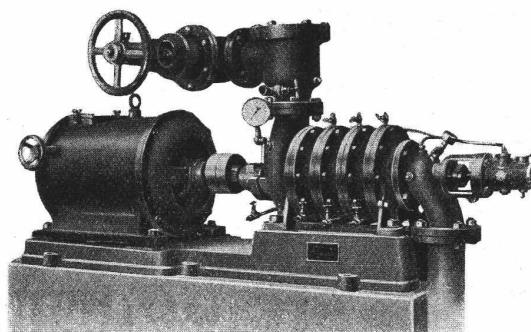


Präzisions-
Reisszeuge
Clemens Riefler
Nesselwang u. München
(Bayern).
Gegründet 1841.
Paris 1900 Grand Prix.
Brüssel 1910
Zwei Grand Prix.
Illustr. Preislisten gratis
Die Zirkel der echten
Riefler-Reisszeuge
sind am Kopf mit
dem Namen RIEFLER
gestempelt.
In ZÜRICH IV bei
RICH. CORADI.

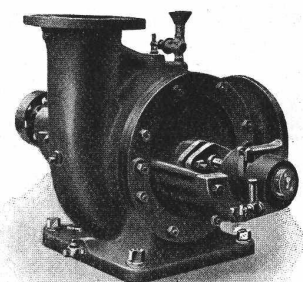
Aktiengesellschaft der Maschinenfabrik von Louis Giroud in Olten



Dreifache Presspumpe



Vierstufige Hochdruckzentrifugalpumpe



Mitteldruck Zentrifugalpumpe

Spezialität:

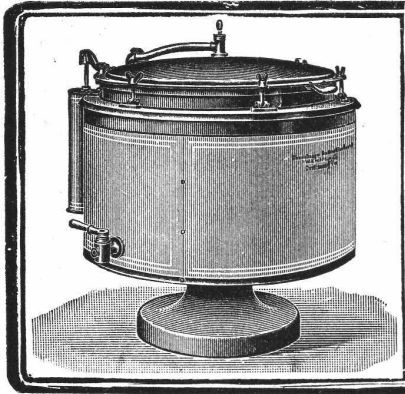
Kolbenpumpen für jede Druckhöhe als Fabrikpumpen und zur Wasserversorgung. **Hochdruck- und Presspumpen** für Drücke von mehreren hundert Atmosphären.
Zentrifugalpumpen für Niederdruck, Mitteldruck und Hochdruck ein und mehrstufig, für Riemenantrieb oder direkten Antrieb durch Elektromotoren.

Transport-Einrichtungen, Förderanlagen aller Art

für Zement- und Kalkfabriken, chemische Industrie etc. liefert

Daverio, Henrici & Cie., A.-G., Maschinenfabrik, Zürich

Erste Referenzen. ∴ Projekte und Kostenanschläge gratis.



Dampfkochanlagen

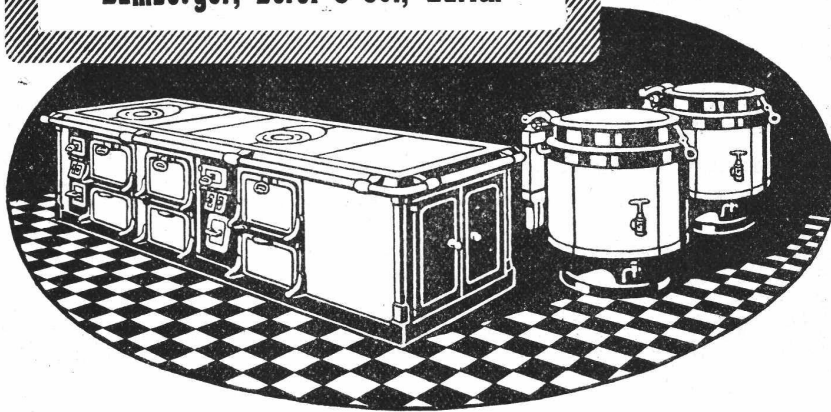
jeden Umfanges
erstellt in erstklassiger Ausführung

Carl Michel, Luzern

Militärstrasse 8

Senking-Kochapparate

Bamberger, Heroi & Co., Zürich



PATENT-ANWÄLTE
E. BLUM & C^o DIPL.-INGENIEURE
GEGRÜNDET 1878 · ZÜRICH · BAHNHOFSTR. 74

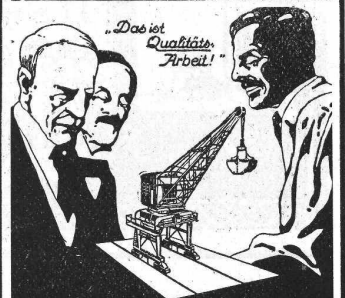
Zu kaufen gesucht:
Gebrauchte Gerüstbretter

50 mm × 24 mm,
4 Kantholz, 2 Gerüstholz, event.
auch Werkzeug.

Offerten sub Z. M. 837 an die
Annoncen-Expedition

Rudolf Mosse, Zürich,
Limmatquai 34.

Schweiz. Landesausstellung
1914



Modelle jeder Art

Rheinische Modellbauanstalt,
A. Schumann, Düsseldorf.

Gegründet 1882.

Vertreter: Ingenieur **W. Thiele,**
Zürich, Gessner-Allee 28

Oehler & Co. Aarau

Eisen- u. Stahlwerke

bauen in mustergültiger Ausführung

Baggermaschinen

∴ für jeden Verwendungszweck. ∴

Spezialität: See- und Flussbagger

∴ ∴ mit Sortiervorrichtung. ∴ ∴