

Zeitschrift: Schweizerische Bauzeitung
Herausgeber: Verlags-AG der akademischen technischen Vereine
Band: 65/66 (1915)
Heft: 8

Werbung

Nutzungsbedingungen

Die ETH-Bibliothek ist die Anbieterin der digitalisierten Zeitschriften. Sie besitzt keine Urheberrechte an den Zeitschriften und ist nicht verantwortlich für deren Inhalte. Die Rechte liegen in der Regel bei den Herausgebern beziehungsweise den externen Rechteinhabern. [Siehe Rechtliche Hinweise.](#)

Conditions d'utilisation

L'ETH Library est le fournisseur des revues numérisées. Elle ne détient aucun droit d'auteur sur les revues et n'est pas responsable de leur contenu. En règle générale, les droits sont détenus par les éditeurs ou les détenteurs de droits externes. [Voir Informations légales.](#)

Terms of use

The ETH Library is the provider of the digitised journals. It does not own any copyrights to the journals and is not responsible for their content. The rights usually lie with the publishers or the external rights holders. [See Legal notice.](#)

Download PDF: 15.03.2025

ETH-Bibliothek Zürich, E-Periodica, <https://www.e-periodica.ch>

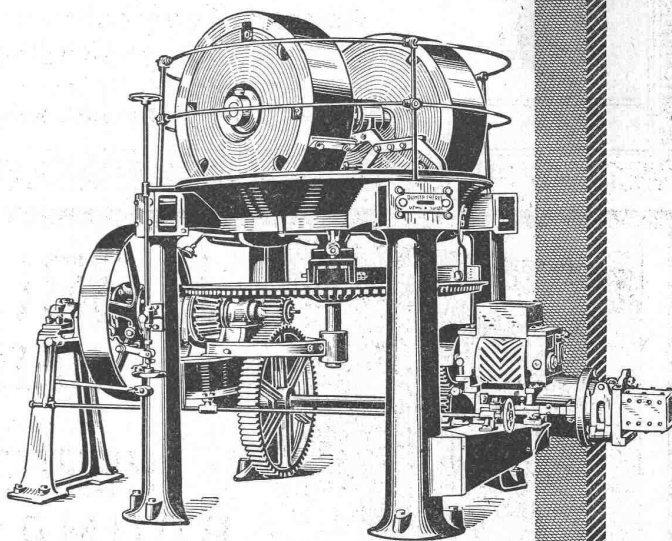
Bühler

Wir übernehmen durch unsere Spezialabteilung „Ziegelei“ die Projektierung, Bau und Ausführung von kompletten Anlagen für die Ziegelei- und Tonwaren-Industrie. Als Eigenfabrikate liefern wir: Schnecken, Revolver- und Drainröhrenpressen; ein- und mehrfache

Mischkollergänge

Glatt- und Brechwalzwerke, Abscheidetische, Kanal- und Kammertrocknerien, Brennöfen etc. etc. Referenzen, Kataloge, Ingenieurbesuch auf Wunsch. - Filialen und Vertretungen in Paris, Mailand, Neapel, Rom, Barcelona, Budapest, Moskau, Phalère, Berlin.

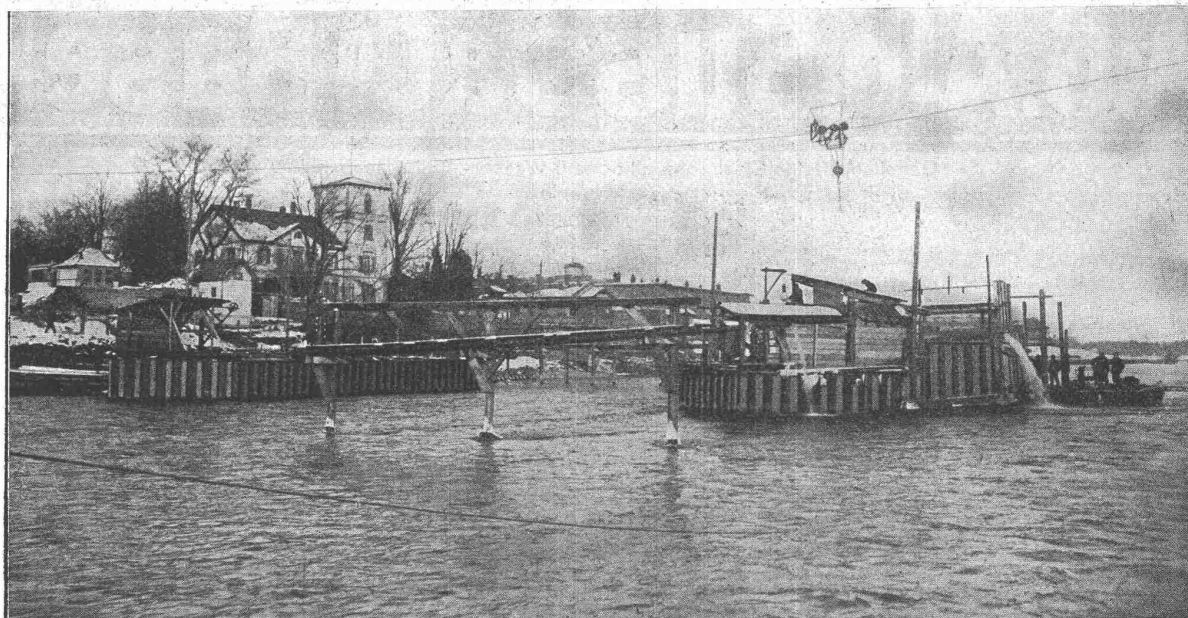
Gebrüder Bühler
Uzwil (Schweiz).



Mischkollergang F B L, Patent Bühler

Deutsch-Luxemburgische Bergwerks- und Hütten-A.-G.

Abteilung: Dortmunder Union, Dortmund.

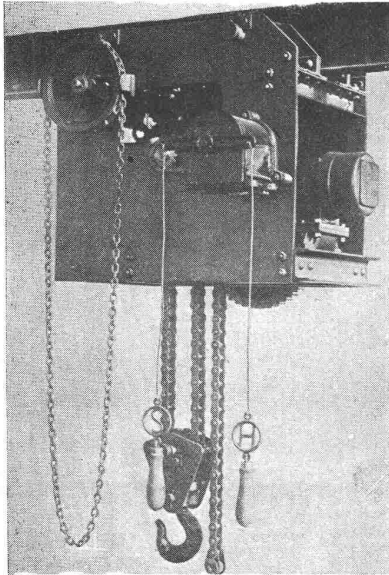


Nierlose Spundwandeisen, System „Larssen“

Vertreter für die Schweiz: Julius Schoch & Co., Zürich, Rüdtenplatz 5, 7, 9



Heinrich Brändli, Horgen
Asphalt-, Dachpappen- und Holzzement-Fabrik
 empfiehlt sich zur Uebernahme von
Asphalt-Arbeiten. Asphalt-Isolierungen
 zweckentsprechend für **Hoch- und Tiefbauten.**
Asphalt-Kegelbahnen, säurefeste
Asphaltbeläge
 in nur bewährter fachgerechter Ausführung.
 Télégramme: **Heinrich Brändli, Horgen.** Telephon Nr. 38.



J. BRUN & Co
NEBIKON

Fabrikation v. modernen

:: HEBEZEUGEN ::
BAUMASCHINEN

als

- Elektro-Flaschenzüge
 - Elektro-Laufkatzen
 - Elektro-Laufwinden
 - Elektro-Laufkranen
 - Hand-Hebezeuge jeder Art
 - Beton-Mischmaschinen
 - Bau-Pumpen
- Kataloge zu Diensten.

Patentverwertung

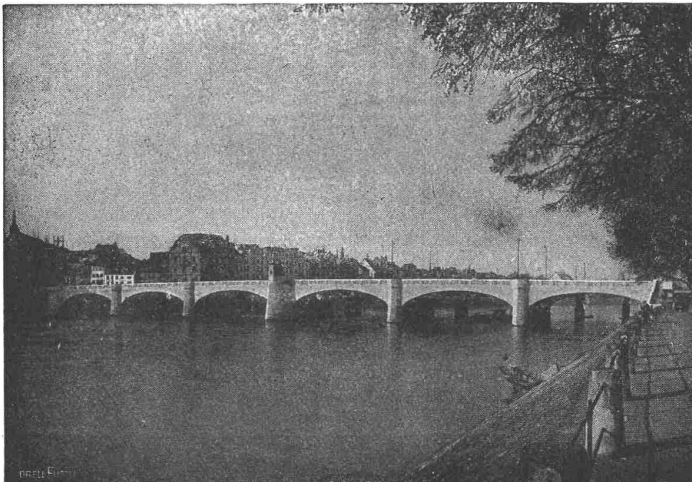
Die Inhaber des schweizerischen Patentes Nr. 47458 auf: „**Transportabler Bohrapparat mit Motorantrieb**“, wünschen das Patent zu verkaufen, in Lizenz zu geben oder anderweitige Vereinbarungen für die Fabrikation in der Schweiz einzugehen.
 Anfragen befördert **H. Kirchofer** vormals Bourry-Séquin & Co., Ingenieur- und Patentanwaltsbureau in **Zürich 1, Löwenstr. 51.**



Jgr. Architekt
 mit mehrjähriger Praxis **sucht Engagement.** Offerten unter Chiffre Z. B. 652 an die Annonc.-Expedition
Rudolf Mosse, Zürich.

A.G. Alb. Buss & Co., Basel

Gesellschaft für Eisenkonstruktionen, Wasser- und Eisenbahnbau



Mittlere Rheinbrücke in Basel, 200 m lang und 18 m breit (Verkleidung sämtlicher Flächen in Gotthardgrau).

EISENKONSTRUKTIONEN:

- BRÜCKEN und STEGE
- STAUWEHRANLAGEN
- HOCHBAUTEN aller Art
- BLECHARBEITEN, genietet und aut. geschweisst
- EISERNE FENSTER } nach eigenem System
- OBERLICHTER für kittlose Verglasung }

TIEFBAU:

- WASSERKRAFTANLAGEN
- EISENBAHNBAU
- BRÜCKEN in BETON und STEIN
- PNEUMATISCHE FUNDIRUNGEN etc.

INGENIEURBUREAU:

- BAULEITUNGEN
- PROJEKTIERUNGEN
- EXPERTISEN etc.

Schweizerische Landesausstellung Bern 1914:
Grosser Ausstellungspreis
 (Höchste Auszeichnung)

WERKSTÄTTEN IN DER SCHWEIZ, IN DEUTSCHLAND UND ITALIEN

Stellen-Vermittlung des Schweiz. Ingenieur- und Architekten-Vereins. — Sekretariat Paradeplatz 2, Zürich 1.
 (Die Stellenvermittlung ist für Arbeitgeber und Arbeitnehmer unentgeltlich. Bewerber sind ersucht, vor ihrer Anmeldung ein Reglement der Stellenvermittlung zu verlangen.)

Offene Stellen:
Konstrukteur, tüchtiger, auf Eisenkonstruktionen. (106)
Ingenieur m. Erfahrung i. Wildbachverbauungen n. Griechenland. (108)
Stellen suchen:
Elektrotechniker mit Praxis, wünscht Stelle als Assistent des Betriebsleiters oder als Techniker in grösserem elektr. Betrieb. (353)
Elektro-Ingenieur, E. P., mit guter Praxis, deutsch und französisch perfekt, bevorzugt Traktion oder elektr. Zentralen. (361)
Architekt mit grösserer Praxis wünscht Stelle auf 1. März. (373)
Diplom-Ingenieur, perfekter Statiker (stat. unbest. Systeme), mehrjährige Praxis in Eisenbeton, franz. und deutsch (Wort u. Schrift), ital. (379)
Bauführer mit Praxis für Normalspurbahn, speziell für Leitung von Bagger- und grösserem Rollbahnbetrieb. Eintritt sofort. (110)
 Es sind 54 Ingenieure, 21 Architekten, 2 Geometer, 7 Tiefbautechniker, 31 Hochbautechniker, 1 Betriebstechniker, 1 Heiztechniker, 4 Maschentechniker, 2 Eisenkonstrukteure, 2 Elektrotechniker, 1 Installateur, 1 Baubuchhalter, 20 Bauführer, 1 Bauaufseher, 1 Werkführer und 14 Zeichner, total 163 Stellensuchende bei uns angemeldet.

Litho- und Schreibmaschinen
 für Fabriken und Gallow aller Art anfertigt.
 J. Eberspächer-Maschinenfabrik, Esslingen a. N.
 Generalvertreter für die Schweiz:
Martin Keller, Neu-Seidenhof, Zürich.

Zu verkaufen

in industrieller Gegend mit stetiger grosser Bautätigkeit ein altrenommiertes

Baugeschäft mit Steinbruch

und Sandfabrikation. Gute Kundschaft und Aufträge vorhanden. Auskunft unter Chiffre O. 1216 Q. durch die Annoncen-Expedition **Haasenstein & Vogler, Olten.**

Für junge Baumeister!
Italienisch in 2 bis 3 Monaten
Sprachen-Institut Prof. Dr. Augustin, Lugano.

Jüngerer Bauzeichner, selbständig im Entwurf u. Detail, **sucht Stellung.** Gefl. Offerten unt. Chiffre Z. D. 554 an **Rudolf Mosse, Zürich.**

Jüngerer Bauzeichner oder **Techniker**
 in ein Architektur- u. Baubureau **gesucht** für grösseres Unternehmen. Einlage 4—5000 Fr. gegen Sicherstellung. Gefl. Offerten unter Chiffre Z. F. 531 an die Annoncen-Expedition **Rudolf Mosse, Zürich.**

Bauführer gesucht

Auf April wird von Schweizer Firma tüchtiger, energischer Bauführer für grosse Eisenbetonarbeiten gesucht. Bewerber, welche erstklassige Referenzen über grosse Bauausführungen in Eisenbeton aufweisen können, wollen detaillierte Offerten mit Gehaltsansprüchen etc. unter Chiffre Z. V. 571 einreichen an die Annoncen-Expedition **Rudolf Mosse, Limmatquai, Zürich.**

Für Spanien gesucht
 junger **Elektro-Ingenieur**
 gewandt in Projektierung und Bau von Kraftübertragungs-Anlagen grossen Umtanges und hoher Spannungen. Offerten mit Angabe des Lebenslaufes, Referenzen, Gehaltsansprüchen und Photographie erbeten unter Chiffre Z. H. 658 an die Annoncen-Expedition **Rudolf Mosse, Zürich, Limmatquai.**

Elektromechaniker
 als Reparatuer und Stellvertreter des Vorarbeiters von elektrischer Bergbahn per sofort **gesucht.** — Stellung nach Uebereinkunft vorübergehend oder dauernd. — Offerten möglichst mit Zeugnisabschriften unter Chiffre Z. J. 609 erbeten an die Annonc.-Exped. **Rudolf Mosse, Zürich.**

Architekt
 mit Bureau- und Baupraxis **sucht Anstellung**, event. als Aushilfe auf Bureau in Zürich. Offerten unter Chiffre Z. B. 627 an die Annoncen-Expedition **Rudolf Mosse, Zürich.**

Neben unserem Prima Porfland-Cement erfreut sich unser schnellbindender

Fisch-Cement

immer grösserer Beliebtheit. Dieser „Fisch-Cement“ eignet sich überall da, wo bis jetzt der französische Grenoble-Cement verwendet wurde, indem er die gleiche Bindezeit und Festigkeit besitzt.

Façon Grenoble-Cement

Dagegen ist er billiger und kann bei allen Händlern und Genossenschaften stets frisch in grösseren und kleinern Posten ab Lager bezogen werden, oder durch diese direkt ab Fabrik in ganzen oder kombinierten Wagen.

Jura-Cement-Fabriken Marau und Wildegg.

Gelatine-Telsit

Sicherheits - Sprengstoff.

Im Gebrauch bei folgenden Tunnel-Unternehmungen:
Jungfrau-Bahn, Münster-Grenchen, Lötschberg usw.

Spezial-Sprenggelatine

Neues, handhabungssicheres Dynamit.

Alleinige Fabrikanten **Dynamit Nobel A.-G., Isleten, Kant. Uri**

Maschinen-Ingenieure und Elektro-Ingenieure

gesucht zur Leitung und Ueberwachung grösserer Bauten für chemische Industrie. Gefl. Bewerbungen mit Lebenslauf, Zeugnisabschriften und Gehaltsansprüchen unter Chiffre Z. R. 517 an die Annonc.-Exped. **Rudolf Mosse, Zürich.**

A.-G. „UNION“ in Biel, Fabrik in Mett
Erste schweiz. Fabrik für elektr. geschweisste Ketten. ⚡ Pat. 27199

Ketten aller Art



für industrielle und landwirtschaftliche Zwecke.
Grösste Leistungsfähigkeit. Ketten von höchster Tragkraft.

NB. Handelsketten nur durch Eisenhandlungen zu beziehen.

GESELLSCHAFT DER L. VON ROLL'SCHEN EISENWERKE GIESSEREI BERN

IN BERN

KONSTRUKTIONSWERKSTÄTTEN

LIEFERT ALS SPEZIALITÄT:

STANDSEILBAHNEN

FÜR PERSONENBEFÖRDERUNG (AUCH GÜTER-
TRANSPORT) FÜR WASSERBALLAST, MOTOREN-
BETRIEB INSBESONDERE DURCH ELEKTRISCHE
MOTOR

83 AUSFÜHRUNGEN

WEITERE SPEZIALITÄTEN DER FIRMA.

ZAHNSTANGEN FÜR BERGBAHNEN, EISENBahn-
MATERIAL, SCHLEUSEN- UND EINRICHTUNGEN
FÜR WEHRANLAGEN, HEBEZEUGE ALLER ART

