

Zeitschrift: Schweizerische Bauzeitung
Herausgeber: Verlags-AG der akademischen technischen Vereine
Band: 65/66 (1915)
Heft: 10

Werbung

Nutzungsbedingungen

Die ETH-Bibliothek ist die Anbieterin der digitalisierten Zeitschriften. Sie besitzt keine Urheberrechte an den Zeitschriften und ist nicht verantwortlich für deren Inhalte. Die Rechte liegen in der Regel bei den Herausgebern beziehungsweise den externen Rechteinhabern. [Siehe Rechtliche Hinweise.](#)

Conditions d'utilisation

L'ETH Library est le fournisseur des revues numérisées. Elle ne détient aucun droit d'auteur sur les revues et n'est pas responsable de leur contenu. En règle générale, les droits sont détenus par les éditeurs ou les détenteurs de droits externes. [Voir Informations légales.](#)

Terms of use

The ETH Library is the provider of the digitised journals. It does not own any copyrights to the journals and is not responsible for their content. The rights usually lie with the publishers or the external rights holders. [See Legal notice.](#)

Download PDF: 15.03.2025

ETH-Bibliothek Zürich, E-Periodica, <https://www.e-periodica.ch>

Schweizerische Bauzeitung

WOCHENSCHRIFT

FÜR BAU-, VERKEHRS- UND MASCHINENTECHNIK

GEGRÜNDET VON A. WALDNER, ING. HERAUSGEBER A. JEGHER, ING., ZÜRICH.

Verlag des Herausgebers. — Kommissionsverlag: Rascher & Cie., Zürich und Leipzig

ORGAN

Abonnementspreis:

Schweiz 25 Fr. jährlich
Ausland 30 Fr. jährlich

Für Vereinsmitglieder:

Schweiz 20 Fr. jährlich
Ausland 24 Fr. jährlich
sofern beim Herausgeber
abonniert wird

Insertionspreis:

4-gespalte. Petitzeile oder
deren Raum . . . 30 Cts.
Haupttitelseite: 50 Cts.

Alleinige Inseraten-An-
nahme: Rudolf Mosse,
Annoncen-Expedition,
Zürich, Basel und deren
Filialen und Agenturen

DES SCHWEIZ. ING.- & ARCHITEKTEN-VEREINS & DER GESELLSCHAFT EHEM. STUDIERENDER DER EIDG. TECHN. HOCHSCHULE.

August Wolfsholz Presszementbau Akt.-Ges. Berlin W. 9, Linkstrasse 38 und Wien II, Taborstrasse 29

Abteilung A.: Tief- und Wasserbau.

**Wiederherstellung u. Ver-
stärkung** schadhafter Bauwerke
:-: Brücken, Pfeiler und Fundamente :-:
Trockenlegung und Sicherung von Tunnels,
Stollen, Schächten und Grundbauten :-:
Dichtung von Docks, Schleusen,
Brunnen, Gas- und Hochbehältern, Sperr-
mauern und Dämmen :-:

Abteilung B.: Hochbau.

Sanierung einsturzdrohender Baudenkmäler und Monu-
mentalbauten
Standfestmachung und Besserung
wankender Hochbauten, Türme und Kirchen
Schutz von Gebäuden gegen Bergwerkschäden und
Erdbebewegungen
Trockenlegung nasser Mauern mittelst Durchsägung
und eingepresster Isolierschichten

Abteilung C.: Gründungsarbeiten.

Fundierung schwerer Maschinen-
Fundamente — **Staumauern** und
Wehrbauten nach eig. Bauverfahren
Versteinerungen d. Untergrundes

Pressbetonpfähle
Zementeindrückungen — **Bohrarbeiten**

In- und ausländische Patente. — Erste Empfehlungen.

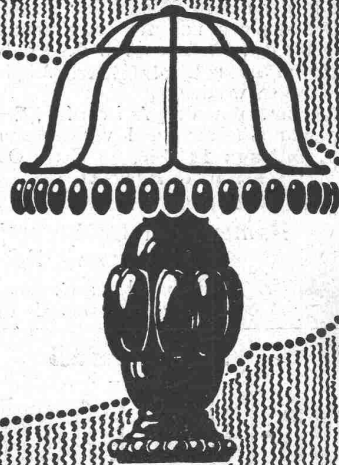
B.-A.-G.

Schweizerische
Broncewarenfabrik A.-G.
Turgi

Verkaufs- und Musterlager

Caspar Escherhaus — Zürich — Stampfenbachstr. 1a

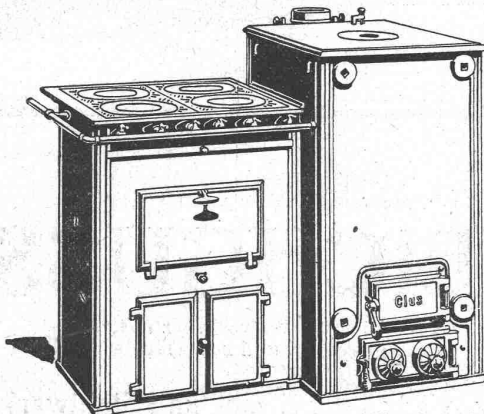
Telephon 8308



Bern
Grand Prix
1914

GESELLSCHAFT DER LUDW. VON ROLL'SCHEN EISENWERKE

FILIALE: EISENWERK CLUS KT. SOLOTHURN



CLUSER HEIZKESSEL

für Warmwasser- und Niederdruck-Dampfheizung
sowie für gewerbliche Anlagen.

Bewährtes System.

Einfache Bauart und Aufstellung.

Bequeme Reinigung während dem Betriebe.

Radiatoren, 55 verschiedene Modelle.

Rippenröhren und Rippenheizkörper, Wärmeplatten, Ventile,
Formstücke, gusseiserne und schmiedeiserne Flanschen.

Man verlange Broschüre Nr. 113 über
Cluser Centralheizungsartikel.

Zu beziehen durch die Installationsfirmen.

Neubau Töchterpensionat Theresianum in Ingenbohl.

Die **Spenglerarbeiten** und **Blitzableiteranlage** und die **Eisenkonstruktionsarbeiten** sind zu vergeben; die Submissionsbedingungen können kostenlos beim bauleitenden Architekten, Herrn **G. Doppler** in **Basel** bezogen werden, die Depotgebühr für die Unterlagen beträgt Fr. 10.—.

Konkurrenz-Ausschreibung

über die

Elektrische Beleuchtungsanlage, Gas- und Wasser-Installationen und Holzrolladenlieferung

für den Neubau Blinden- und Taubstummenanstalt auf dem Entlisberg, Zürich 2. Eingabetermin: **15. März 1915**. Näheres im kantonalen Amtsblatt.

Zürich, den 2. März 1915.

Für die kantonale Baudirektion,
Der Kantonsbaumeister: **Fietz**.

Kraftwerk Eglisau.**Bauausschreibung.**

Die unterzeichnete Baukommission für das Kraftwerk Eglisau eröffnet, vorbehaltlich der Genehmigung durch die zuständigen Organe der Konzessionsinhaber, freie Konkurrenz über die Bauarbeiten für die

Glattkorrektur,

bestehend in der Verlegung der Einmündung der Glatt in den Rhein. Die Arbeit umfasst im wesentlichen die Ausführung eines betonierten und zum Teil mit Granitschichtsteinen verkleideten Stollens von 297 m Länge und ca. 36,5 m² lichtem Querschnitt, bei ca. 48,5 m² Ausbruchfläche in der untern Süswassermolasse.

Pläne, Bedingungen und Angebotsformular können von der Ober-Bauleitung für den baulichen Teil des Kraftwerks Eglisau, Herrn Ingenieur **G. Hunziker** in **Rheinfelden** (Aargau) gegen Hinterlage von Fr. 10.— bezogen werden.

Die Angebote, mit der Aufschrift „**Eingabe auf Glattkorrektur**“, sind schriftlich und verschlossen bis **Freitag den 19. März 1915, mittags 12 Uhr**, an Herrn Oberst **Bleuler-Hüni**, Zollikerstrasse 177, **Zürich**, einzureichen.

Zürich, den 27. Februar 1915.

Namens der Baukommission für das
Kraftwerk Eglisau,

Der Präsident: **C. Bleuler-Hüni**.
Der Sekretär: **Dr. E. Fehr**.

Lyss**Kirchen- und Pfarrhausbau**

Auf den Wunsch der Sektion Bern des Schweiz. Ingenieur- und Architektenvereins ist der Termin zur Einreichung der Projekte **bis zum 31. Mai dieses Jahres** verlängert worden.

Der Kirchengemeinderat.

Bau-Ausschreibung.

Ueber die Ausführung des Dorlenkanals, Gemeinde Kaltbrunn, wird hiemit freie Konkurrenz eröffnet.

In Hauptsachen sind folgende Arbeiten auszuführen:

Erdaushub	ca. 9000 m ³
Rasenziegeldeckung	3100 m ²
Kieseinlage in die Sohle	160 m ³
Bretteruferschutz	2100 lfm.
2 Zementröhrendurchlässe von 0,80 m Lichtweite	
1 Kanalüberfall	
ca. 125 lfm. Weg.	

Die Pläne, Bauvorschriften und Vertragsbedingungen sind bei Herrn Gemeinderat **B. Steiner**, Gasthaus zum Hirschen in **Kaltbrunn**, sowie auf dem kantonalen **Kultur-Ingenieurbureau** in **St. Gallen** aufgelegt.

Offerten sind bis zum **10. März 1915** dem kantonalen Kultur-Ingenieurbureau in **St. Gallen** einzureichen.

St. Gallen, den 24. Februar 1915.

Das Kultur-Ingenieurbureau des Kantons
St. Gallen.

Sponagel & Co., Zürich
Baumaterialien

Spezialgeschäft für keramische
Boden- und Wandbeläge
Kunstglasurplatten : Wandbrunnen
Mutz-Keramik.

Generalvertreter erstklassiger Fabriken.
Kunstgerechte Ausführung der Versetzarbeiten durch eigene, geschulte Facharbeiter.

Kataloge und Preislisten zu Diensten.
Reichhaltige Muster-Ausstellung Sihlquai 139—143.

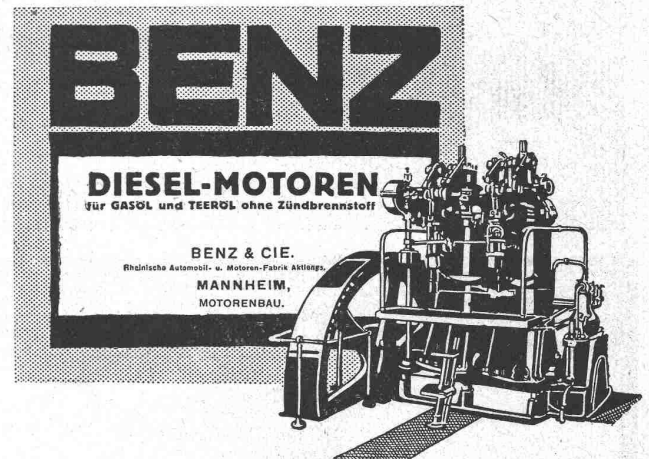
Patentverkauf oder Lizenzabgabe

Der Inhaber der Schweizer Patente:

- Nr. 41657 **Dampfkondensationsanlage**,
Nr. 47177 **Einrichtung an Dampfkondensationsanlagen zum Fortschaffen von Luft und Dampf aus dem Kondensator**,
Nr. 48509 **Einrichtung an Dampfkondensatoranlagen, um aus dem Kondensator Luft und Dampf mittels eines Wasserstrahlejektors fortzuschaffen**,
Nr. 52005 **Oberflächenkondensator**,
Nr. 52956 **Vorrichtung zum Kondensieren von Dampf und zum Erzeugen eines Vacuums**,
Nr. 61059 **Wasserstrahlejektor**,
Nr. 63672 **Dampfkondensationsanlage**,

wünscht mit schweizerischen Fabrikanten in Verbindung zu treten, behufs Verkaufs der Patente, beziehungsweise Abgabe der Lizenz für die Schweiz, zwecks Fabrikation der durch die Patente geschützten Erfindungen in der Schweiz.

Reflektanten belieben sich um weitere Auskunft zu wenden an das Patentanwaltsbureau **E. Blum & Co**, Bahnhofstr. 74, **Zürich 1**.



Als vollwertiger **Ersatz für Bronze** und **Messing** wird in vielen Fällen

WEICHGUSS

dienen können, eventuell **verzinkt**,
genau gegossen und **zuverlässig**
lieferbar durch die

Aktiengesellschaft der Eisen- und Stahlwerke
vormals **Georg Fischer** in **Schaffhausen**.

Submissions-Anzeiger.

Termin	Auskunftstelle	Ort	Gegenstand
10. März	Kant. Kulturingenieur	St. Gallen	Ausführung des Dorlenkanals in der Gemeinde Kaltbrunn.
11. "	Kreisingenieur IV	Winterthur	Erstellung der neuen Frauenfelderstrasse bei Ober-Winterthur.
12. "	Eidg. Bauinspektion	Zürich	Sanitäre Einrichtungen, Wasser- und Gas-Installation im Telephonegebäude Zürich.
13. "	Strasseninspektorat	Zürich	Diesjährige Steinpflasterungen in der Stadt Zürich (etwa 10 000 m ²).
15. "	Kant. Hochbauamt	Zürich	Elektrische Beleuchtungsanlage, Gas- und Wasser-Installationen und Holzroll-ladenlieferung in der Blinden- und Taubstummenanstalt auf dem Entlisberg.
20. "	Hochbauinspektorat	Zürich	Alle Arbeiten zur Fassadenrenovation der städt. Häuser in der Schipfe.

Diplomierter Kulturingenieur
 militärfrei, mit mehrjähr. Praxis in Wasserbau und sämtlichen Meliorations-Arbeiten, **sucht Stellung.** Auch ins Ausland. Offerten unter Chiffre Z. S 768 an die Annoncen-Expedition **Rudolf Mosse, Zürich, Limmatquai 34.**

Architekt-Innenkünstler
 Akad., Ia. Kraft, langjähr. Bureauchef in 1. Atelier Zürichs, **sucht andere Position,** event. spätere Beteiligung. Offerten unt. Chiff. Z. F. 806 an die Annonc.-Exped. **R. Mosse, Zürich.**

Tüchtiger Elektroingenieur
 gewandt im Aufstellen von statischen Berechnungen und Ausarbeiten von Bauzeichnungen, sowie Detailzeichnungen der Eiseneinlagen, **zum sofortigen Eintritt gesucht.** Aktiengesellschaft für Beton- und Monierbau **Kattowitz O.-S., Rathausstr. 7.**

Für das Konstruktionsbureau einer grossen chem. Fabrik wird ein in der Anfertigung von Dispositionen, sowie Ausarbeitung von Detailplänen durchaus bewandertes

Konstrukteur

zum baldigen Eintritt gesucht. Nur tüchtige Ingenieure, die über eine mehrjährige erfolgreiche Tätigkeit auf dem Bureau einer grossen Firma verfügen, werden gebeten, ihre Bewerbungen unter Beifügung des Lebenslaufes, Zeugnisabschriften und Angabe über Gehaltsforderung, Familienverhältnisse, sowie frühesten Eintrittstermin unter Chiffre Z. G. 807 gelangen zu lassen an die Annonc.-Exped. **Rudolf Mosse, Limmatquai 34, Zürich.**

Kittlose Glasbedachungen.
 System Zimmermann



PAUL APPEL
 Zürich, Limmatstrasse 55
 Bern, Länggasse 26

Patentverwertung

Die Inhaberin des schweizerischen Patentes Nr. 58864 vom 15. März 1912 auf: „**Mechanische Feuerung mit mindestens einer Entladestellung für den Rost**“, wünscht das Patent zu verkaufen, in Lizenz zu geben oder anderweitige Vereinbarungen für die Fabrikation in der Schweiz einzugehen.

Anfragen befördert **H. Kirchofer** vormals Bourry-Séquin & Co., Ingenieur- und Patentanwaltsbureau in **Zürich 1, Löwenstr. 51,**

Erfindungs-Patente
 Marken-Muster- & Modell-Schutz im In- u. Ausland
H. KIRCHHOFFER vormals Bourry-Séquin & Co. ZÜRICH
 1880 Gegründet.

Revolverbänke

neue od. gut erhaltene, gebrauchte, für Metallbearbeitung mittlere Grösse, Spindelbohrung bis 30 mm, Spitzenhöhe 160—190 mm, **zu kaufen gesucht.** Offerten mit Angaben über Beschaffenheit und Preis unter Chiffre O. 962 Q. an **Haasenstein & Vogler, Basel.**

Intelligenter **Jüngling**

17³/₄ Jahre alt, Sekundarschulbildung, mit gutem Zeichentalent, **wünscht als Lehrling in ein technisches Bureau einzutreten.** Freie Verpflegung Bedingung und dafür dementsprechende Lehrzeit. Gefl. Offerten unter Chiffre Z. J. 834 an die Annoncen-Expedition **Rudolf Mosse, Zürich.**

Bauführer

mit langjährigen theoretischen u. praktischen Erfahrungen im **Fabrikbau,** absolut selbständig auf Bureau und Bauplatz, guter Organisator, **sucht selbständige Stellung,** eventuell in grösseres Fabriketablissement. Gefl. Offert. unter Chiffre Z. U. 820 an die Annoncen-Expedition **Rudolf Mosse, Zürich.**

PATENT-ANWÄLTE
E. BLUM & C. DIPL. INGENIEURE
 GEGRÜNDET 1878 · ZÜRICH · BAHNHOFSTR. 74

Ingenieur

Schweizer, Absolv. eidgen. Hochschule Zürich, langjährige technische Praxis, sowie kaufmännisch gebildet, beherrscht 3 Sprachen in Wort und Schrift, reisegewandt, **sucht passende Stelle** event. auch als Sekretär oder technischer Berater. Offerten unter Chiffre Z. V. 796 an die Ann.-Exp. **Rudolf Mosse, Zürich.**

Junger **Bauzeichner**

der in Baugeschäft 3jährige Lehrzeit gemacht, **sucht Stellung** in Architektur- oder Baubureau. **O. Zoller, Bern, Brückfeldstr. 29.**

Jüngerer, angehender **Tiefbautechniker**

sucht Stelle zur weiteren praktischen Ausbildung auf Bureau od. Bauplatz. Offerten unter Chiffre Z. Z. 800 an die Annoncen-Exped. **Rudolf Mosse, Zürich.**

Architekt

tüchtig im Entwurf, verschiedene grössere Wettbewerbs-Erfolge, Technikum Winterthur und fünf Semester Hochschule Stuttgart, **sucht Stellung.** Offerten unter Chiffre Z. A. 776 an die Annoncen-Expedition **Rudolf Mosse, Zürich.**

PREISLISTEN GRATIS!



HEIZÖFEN
 für jeden Bedarf
Ofenfabrik Sursee
 Grösste Ofenfabrik der Schweiz.
 Eigene bewährte Konstruktionen.

Gelatine-Telsit

Sicherheits - Sprengstoff.

Im Gebrauch bei folgenden Tunnel-Unternehmungen:
Jungfrau-Bahn, Münster-Grenchen, Lötschberg usw.

Spezial-Sprenggelatine

Neues, handhabungssicheres Dynamit.

Alleinige Fabrikanten **Dynamit Nobel A.-G., Isleten, Kant. Uri**

Gesucht

Eisenbeton

durchaus tüchtiger, selbständiger Statiker und gewandter Zeichner mit mehrjähriger Praxis. Offerten mit Zeugnisabschriften, Gehaltsansprüchen und Eintrittstermin an
H. Binder-Friedrich,
Basel.

Patent zu verkaufen.

Das schweizerische Patent Nr. 57185 vom 6. März 1911, betreffend „**Federndes Rad für Vehikel**“, wird zu verkaufen gesucht. Die Patentinhaber wären eventuell auch geneigt, Lizenzen zu erteilen, oder auf andere Vorschläge für die Ausbeutung der Erfindung in der Schweiz einzutreten.

Weitere Auskünfte erteilt bereitwilligst das Patentanwaltsbureau **Naegeli & Co., Spitalgasse 32 in Bern**, woselbst ein Modell besichtigt werden kann.

Architekt

selbständig arbeitend, **sucht Anstellung**, event. als Aushilfe oder Beteiligung an Konkurrenz. Offerten unter Chiffre Z. R. 842 an die Annoncen-Expedition
Rudolf Mosse, Zürich.

Diplom-Ingenieur

mit einjähriger Werkstattpraxis, **sucht lehrreiche Stelle** in einer Maschinenfabrik in der Schweiz oder in Oberitalien als **Volontär**, event. gegen Entschädigung, oder Bureau - Angestellter. Bevorzugt Motoren- u. Dampfmaschinenbau. Gefl. Offert. unt. Z. S. M. 113 an
Rudolf Mosse, Zürich.

Zu verkaufen

1 fahrbare Motorbauwinde

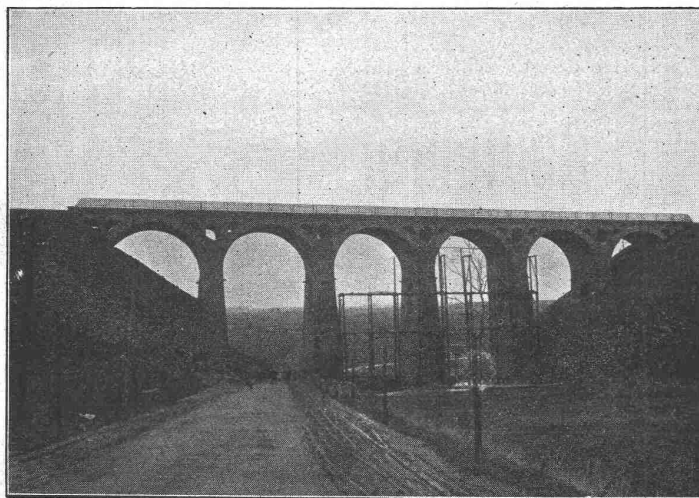
mit 8 PS, Benz-Motor.

1 fahrbare Betonmischmaschine

50—70 m³ Tagesleistung. Mit Betonhebewerk. Patent Kunz.

Alles in tadellosem Zustande. Anfragen unter Chiffre Z. A. 851 an die Annoncen-Expedition **Rudolf Mosse, Zürich**, Limmatquai Nr. 34.

Ad. Salis, Ing. Topograph. Aufnahmen, Projektierung von Strassen-, Bahn- und Wasserbauten, Kanalisationen, Bebauungspläne. Stat. Berechnungen, Expertisen, techn. Uebersetzungen in italienischer Sprache.
Gemeindestrasse 26
Zürich 7



Talbrücke der Strecke Jünkerat-Weywertz (Eifel).

Julius Berger

Tiefbau-Aktiengesellschaft

Berlin W 50 (Wilmersdorf)

Rankestraße 17

Fernsprech-Anschluß:
Pfalzburg 4227 u. 4228

Zweig-Niederlassungen in Olten
(Schweiz), Hamburg u. Bromberg

Unternehmung für Eisenbahnbauten, Straßenbauten und Wasserbauten aller Art, insbesondere Ausführungen umfangreicher Erd- und Felsen-Arbeiten, Naß- und Trockenbaggerungen und Tunnelbauten