

**Zeitschrift:** Schweizerische Bauzeitung  
**Herausgeber:** Verlags-AG der akademischen technischen Vereine  
**Band:** 65/66 (1915)  
**Heft:** 11

## **Werbung**

### **Nutzungsbedingungen**

Die ETH-Bibliothek ist die Anbieterin der digitalisierten Zeitschriften. Sie besitzt keine Urheberrechte an den Zeitschriften und ist nicht verantwortlich für deren Inhalte. Die Rechte liegen in der Regel bei den Herausgebern beziehungsweise den externen Rechteinhabern. [Siehe Rechtliche Hinweise.](#)

### **Conditions d'utilisation**

L'ETH Library est le fournisseur des revues numérisées. Elle ne détient aucun droit d'auteur sur les revues et n'est pas responsable de leur contenu. En règle générale, les droits sont détenus par les éditeurs ou les détenteurs de droits externes. [Voir Informations légales.](#)

### **Terms of use**

The ETH Library is the provider of the digitised journals. It does not own any copyrights to the journals and is not responsible for their content. The rights usually lie with the publishers or the external rights holders. [See Legal notice.](#)

**Download PDF:** 01.04.2025

**ETH-Bibliothek Zürich, E-Periodica, <https://www.e-periodica.ch>**



GESELLSCHAFT DER LUDW. VON ROLL'SCHEN EISENWERKE  
: FILIALE: EISENWERK CLUS KT. SOLOTHURN :



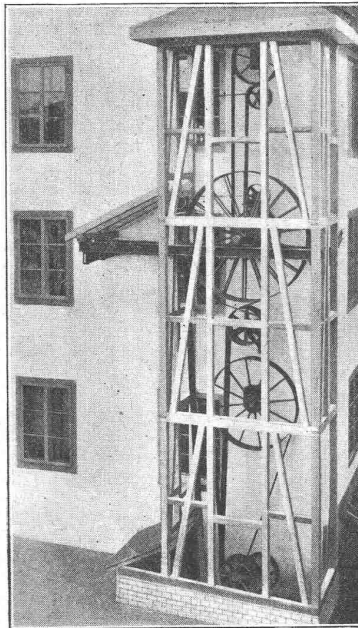
Ausführungsrecht für die Schweiz  
der

# PATENT- LENIX- GETRIEBE

Sparen Vorgelege, Kraft, Riemen  
und Platz.

Lenixrollen auf Kugellagern.

Man verlange Prospekt.



Umänderung einer stehenden Welle mit  
konischen Rädern in vertikale Lenix-  
Riementriebe in einer Baumwollweberei

Direkter Antrieb bei grössten  
Uebersetzungs-Verhältnissen und  
kleinsten Achsendistanzen.

Innert 5 Jahren über 1700 Lenix-  
apparate geliefert für Ueber-  
tragungen bis 500 PS und Ueber-  
setzungs-Verhältnisse bis 1 : 25

Komplette Transmissionsanlagen  
für alle Industriezweige in moderner  
Ausführung mit Ringschmierlagern oder  
Kugellagern.

Bennkupplungen.

**Ad. Salis, Ing.** Topograph. Aufnahmen, Projektierung von  
Strassen-, Bahn- und Wasserbauten, Kana-  
lisationen, Bebauungspläne. Stat. Berech-  
nungen, Expertisen, techn. Uebersetzungen  
in italienischer Sprache.  
Gemeindestrasse 26  
Zürich 7

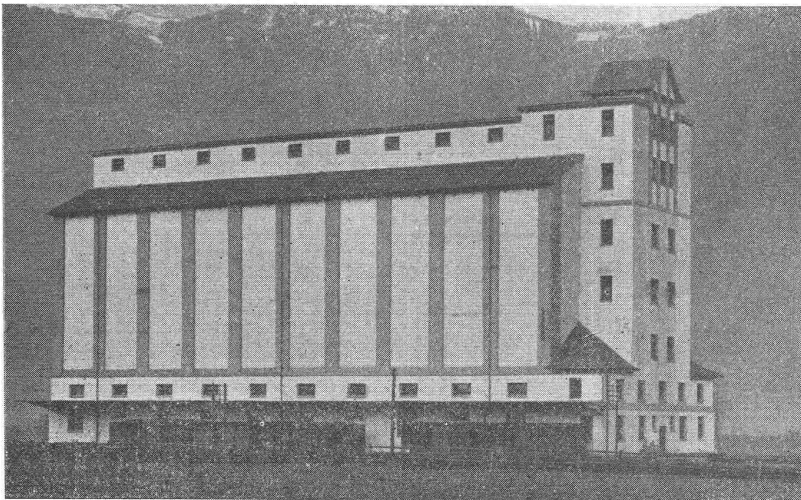
Hochbau  
Tiefbau  
Maschinenb.  
Elektrotech.  
**Technikum**  
Konstanz  
am Bodensee  
Prosp. frei  
Mod. Neubau

**PATENT-BUREAU**  
Wilh. Reinhard, Zürich I.  
Bahnhofstrasse 51, Telephon 7083

# ED. ZÜBLIN & C<sup>IE</sup>.

Zürich \* Basel

Ingenieurbureau und  
Bau-Unternehmung für  
Beton- und Eisenbetonbau



Getreide-Silo in Altdorf.

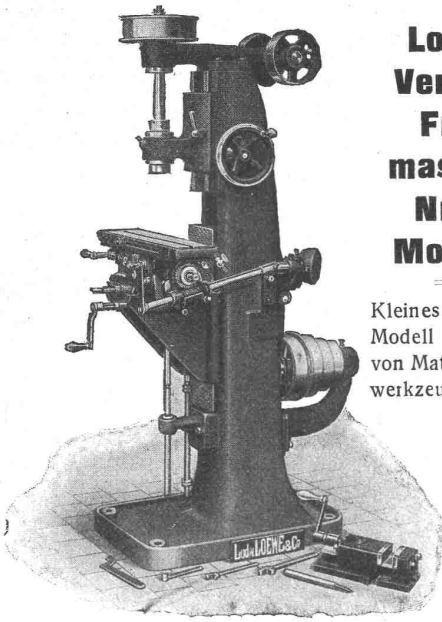
Projektierung und Ausführung von  
Hoch- und Tiefbauten. — Funda-  
tionen mit Eisenbetonpfählen und  
Presspfählen. — Brücken. — Silos  
Fabrikbauten.



Bei Bestellungen wolle man sich auf die „Schweizerische Bauzeitung“ beziehen.

**Ludw. Loewe & Co. Berlin**

*fabrizieren in vollendeter Präzision*  
**WERKZEUGMASCHINEN & WERKZEUGE**  
*für Metallbearbeitung. Vollständig auswechselbar.*  
**NORMALISIERTE MASCHINENTEILE.**  
*Generalvertreter d. Schweiz: R. FALKNER, Jng. BASEL.*



**Loewe-  
Vertikal-  
Fräs-  
maschine  
Nr. 16  
Modell 0**

Kleines handliches  
Modell zum Fräsen  
von Matrizen, Stanz-  
werkzeugen und ähn-  
lichen  
kleinen  
Fräs-  
arbeiten.

Man verlange bei mir Prospekt A  
über Vertikal-Fräsmaschinen. 16°.

**Patentverwertung**

Die Inhaber des Schweizer  
Patentes Vickers Sons & Max-  
im Ltd. Nr. 46995 vom 1. April  
1909 auf:

„Patronen-Zuführungsmecha-  
nismus an Maxim-Maschinen-  
gewehren“,

wünschen mit schweizerischen  
Fabrikanten, bezw. Interessenten  
in Verbindung zu treten und sind  
gerne bereit, Lizenzen zu erteilen  
oder das Patent zu verkaufen. —  
Gefl. Offerten oder Vorschläge  
werden durch Herrn **E. Imer-  
Schneider**, Ingénieur-conseil, 8,  
Bd. James-Fazy in **Genf**, weiter-  
befördert.

**Patentverwertung**

Die Inhaber des Schweizer  
Patentes Crisp Nr. 58932 vom  
21. März 1911 auf:

„Maschine zum Formen von  
Letterngruppen“,

wünschen mit schweizerischen  
Fabrikanten, bezw. Interessenten  
in Verbindung zu treten und sind  
gerne bereit, Lizenzen zu erteilen  
oder das Patent zu verkaufen. —  
Gefl. Offerten oder Vorschläge  
werden durch Herrn **E. Imer-  
Schneider**, Ingénieur-conseil, 8,  
Bd. James-Fazy in **Genf**, weiter-  
befördert.

**Eugen Jeuch & Co.**

**Zürich**, Löwenstrasse 69 — **Basel**, Hardstrasse 14

Generalvertretung der

**Mosaikfabriken Mettlach und Merzig**

Steinzeug - Bodenplatten

glasierte Wandplatten, Figuren, Vasen

Ornamente

einfarbig und in Majolika für Bauzwecke und Gärten,  
garantiert wetterfest.

**Grossartige Fassaden- und Vestibul-Keramik**

**Reichhaltige Ausstellung von Mustern in Natura**  
in **Zürich**, Löwenstr. 69, am Hauptbahnhof.

Der Gesamtauflage der heutigen Nummer liegt ein Prospekt  
der Firma **Adolf Wolfsholz, Elberfeld W. 40**, betreffend **Spezial-  
Bauunternehmung für Zementeinpressungen** bei, worauf wir  
unsere geschätzten Leser noch besonders aufmerksam machen möchten.

**Wir suchen** zum sofortigen Eintritt bei Bewährung  
für dauernde Tätigkeit:

**Ingenieur,**

möglichst mit Hochschulbildung für Bauleitung und  
Berechnung von Beton- und Eisenbetonbauten, so-  
wie Kalkulation von Tiefbauten.

**Techniker**

mit Technikumbildung für unsere Konstruktions-  
Bureaux für Beton-, Eisenbeton- und Tiefbau-Kon-  
struktionen.

**Bauführer**

zur selbständigen Leitung von Beton- und Eisen-  
betonbauten oder von Tiefbauten-Ausführungen jeder  
Art, auch von grösserem Umfang.

Nur best bewährte Bewerber mit besten Zeugnissen  
und praktischer Erfahrung wollen sich melden unter Bei-  
fügung von Zeugnisabschriften, Lebenslauf, Beschreibung  
ihrer technischen Tätigkeit und sonstiger Empfehlungen,  
sowie Angabe der Gehaltsansprüche.

**Dyckerhoff & Widmann A.-G.**

**Biebrich am Rhein.**

**Zur gefl. Beachtung.**

**Bauunternehmer und Baugehilfe, samt fähigen Maurern**  
suchen Arbeit. **Allverti Pietro, Bellinzona.**

**Für Spanien**

gesucht junger **Elektro-Inge-  
nieur**, gewandt in Projektierung  
und Bau von Kraftübertragungs-  
anlagen grossen Umfanges und  
hoher Spannungen. Offerten mit  
Angabe des Lebenslaufes, Refe-  
renzen, Gehaltsansprüchen und  
Photographie erbeten unter Chiff.  
Z. A. 1026 an die Annonc.-Exped.  
**Rudolf Mosse, Zürich.**

**Architekt**

künstlerisch befähigt, zu sofortiger  
Eintritt als Aushilfe über die  
Kriegszeit

**gesucht.**

Offerten mit Skizzen, Zeugnissen,  
Gehaltsansprüchen, Photographie  
an **Postfach 16361, St. Fiden**  
bei **St. Gallen**.

**Bauführer-  
Bautechniker**

mit langjähriger Bau- und Bureau-  
praxis, **sucht Stelle**, ev. Neben-  
beschäftigung. Prima Referenzen.  
Offerten unter Chiffre **Z. J. 984** an  
die Annoncen-Expedition  
**Rudolf Mosse, Zürich.**

Fabrik im Wallis sucht

**einen Techniker**

zur Neuaufnahme der Fabrikpläne.  
Später ev. Beschäftigung im techn.  
Bureau. Sofortiger Eintritt. Schrift-  
liche Offerten mit Lebenslauf und  
Gehaltsansprüchen unt. Y. 21012L  
an **Haasenstein & Vogler**,  
**Lausanne.**

**Bauführer**

40 Jahre alt u. verheiratet, **sucht**,  
gestützt auf beste Zeugnisse, an-  
derweitiges **Engagement**. Gefl.  
Offerten unter Chiffre **Z. S. 993**  
an die Annoncen-Expedition  
**Rudolf Mosse, Zürich**,  
Limmatquai 34.

**Handbuch der  
Ingenieurwissenschaften**

z. T. neueste Auflage, wegen Ab-  
reise ins Ausland, **billig zu ver-  
kaufen**. Anfragen sind zu richten  
unter Chiffre **Z. M. 1012** an die  
Annoncen-Expedition  
**Rudolf Mosse, Zürich.**

**Panzerstäbe**

gewunden und gehärtet, in absolut zuver-  
lässiger Qualität, fertigt an als Spezialität

**Wiedemar**  **Bern**

**Spezialfabrik für Kassen- und Tresorbau**

Bureau und Lager: **Neuengasse Nr. 24 — Gegr. 1862**



**Stellen-Vermittlung des Schweiz. Ingenieur- und Architekten-Vereins. — Sekretariat Paradeplatz 2, Zürich 1.**  
(Die Stellenvermittlung ist für Arbeitgeber und Arbeitnehmer unentgeltlich. Bewerber sind ersucht, vor ihrer Anmeldung ein Reglement der Stellenvermittlung zu verlangen.)

**Offene Stellen:****Spezialist** in Massenanfertigung von Zählern. (112)

Ferner: Maschinen- und Bau-Ingenieure, Bauführer, Techniker und Zeichner ins Ausland.

**Stellen suchen:**

Es sind 59 Ingenieure, 21 Architekten, 2 Geometer, 8 Tiefbautechniker, 31 Hochbautechniker, 1 Betriebstechniker, 1 Heiztechniker, 4 Masch.-Techniker, 2 Eisenkonstruktoren, 3 Elektrotechniker, 1 Installateur,

1 Baubuchhalter, 19 Bauführer, 1 Bauaufseher, 1 Werkführer und 14 Zeichner, total 169 Stellensuchende bei uns angemeldet.

Als vollwertiger Ersatz für Bronze und Messing wird in vielen Fällen

# WEICHHUSS

dienen können, eventuell verzinkt, genau gegossen und zuverlässig lieferbar durch die

Aktiengesellschaft der Eisen- und Stahlwerke vormals Georg Fischer in Schaffhausen.

## Maschinen-Techniker

mit langjähriger Bureau- und Betriebspraxis in europäischen und überseeischen Eisenbahngesellschaften, sucht Stellung als

### Depotchef oder Betriebsleiter

in Eisenbahnunternehmen. Sprachkenntnisse. Persönliche Vorstellung möglich. Zeugnisse und Referenzen zur Verfügung. Gebl. Offerten unter Chiffre Z. J. 934 an die Annoncen-Expedition Rudolf Mosse, Limmatquai Nr. 34, Zürich.

## Tüchtiger Eisenbetoningenieur

gewandt im Aufstellen von statischen Berechnungen und Ausarbeiten von Bauzeichnungen, sowie Detailzeichnungen der Eiseneinlagen, zum sofortigen Antritt gesucht.

Aktiengesellschaft für Beton- und Monierbau Kattowitz O.-S., Rathausstr. 7.

## Gesucht

von grosser schweizerischer Maschinenfabrik

## jüng. Konstrukteur

welcher Erfahrung im allgemeinen Maschinenbau besitzt. Bewerber mit Hochschulbildung werden bevorzugt. Der Eintritt kann sofort erfolgen. — Offerten unter Angaben über Bildungsgang, bisheriger Tätigkeit, Gehaltsansprüche, Eintrittstermin, Alter, Konfession, Militärverhältnisse etc., unter Beilage von Zeugniskopien und Photographie erbeten unt. Chiffre Z. B. 977 an die Annoncen-Expedition Rudolf Mosse, Limmatquai 34, Zürich.

## Zu kaufen gesucht eine Vacuumpumpe

gebraucht, jedoch gut erhalten, ca. 130 mm Kolbendurchmesser, 150 bis 200 mm Hub. Kautschukventil ausgeschlossen.

**Elektrocarbon Aktien-Gesellschaft Niederglatt.**

Schluss für die Inserate je Dienstags, abends.

## Zu verkaufen gr. Nussbaum

(stehend) bei

J. Baur-Frei, Wettswil b. Zürich.

## Diplom-Ingenieur

erteilt

### Vorbereitungs-Unterricht

in Diplombächern. Offerten unter Chiffre Z. V. 896 an die Annoncen-Expedition

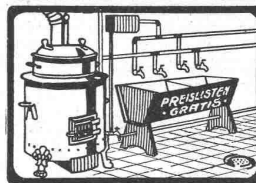
Rudolf Mosse, Zürich.

## Bau-Ingenieur

Schweizer, Praxis Wasserbau-Vermessung, sucht Stellung, event. vorübergehende Vertretung eines diensttuenden Kollegen. Offerten unter Chiffre Z. M. 962 an die Annoncen-Expedition

Rudolf Mosse, Zürich, Limmatquai 34.

## OFENFABRIK SURSEE



## WASCHERDE FÜR PRIVATE HOTELS ANSTALTEN WÄSCHEREIEN

## A. Jucker Nachf. v. Jucker-Wegmann

Papierhandlung z. Hecht Schifflande Nr. 22, Zürich

### Grosses Lager

von Pauspapieren, Pausleinen und Zeichenpapieren, Rollen und Bogen, in nur vorzüglichen Qualitäten.

Holzzementpapier, Dachpappen, Bodendeck- u. Teppichunterlag-Papiere

Beim Einfordern von Prospekten wollen die werten Leser auf diese Zeitschrift Bezug nehmen.

## Patentverwertung

Der Inhaber des schweizerischen Patentes Nr. 60204 vom 22. März 1912 auf: „Elektr. Schmelzofen mit doppelter Aufhängung der Schmelzkammer zwecks Ermöglichung einer Umlaufbewegung d. Schmelzmasse bei konischen Schwingungen der Kammer“, wünscht das Patent zu verkaufen, in Lizenz zu geben oder anderweitige Vereinbarungen für die Fabrikation in der Schweiz einzugehen.

Anfragen befördert H. Kirchofer vormals Bourry-Séquin &amp; Co., Ingenieur- und Patentanwaltsbureau in Zürich 1, Löwenstr. 51.

## Zu kaufen gesucht Wellblechdach

mit Unterkonstruktion, als Schuppen, ca. 200 m<sup>2</sup> Flächeninhalt. Offerten an Lobeck & Fichtner, Architekten, Herisau.

## PATENT-ANWÄLTE E. BLUM & C<sup>o</sup> DIPL. INGENIEURE

GEGRÜNDET 1878 · ZÜRICH · BAHNHOFSTR. 74

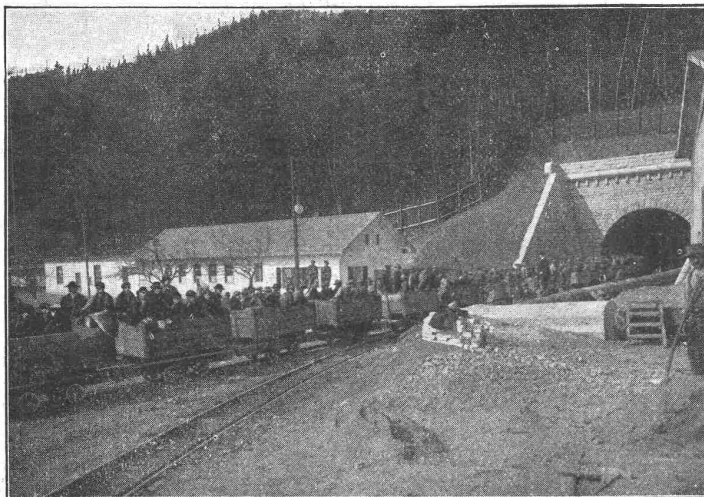
Für junge Baumeister! Italienisch in 2 bis 3 Monaten Sprachen-Institut Prof. Dr. Augustin, Lugano.

## Patentanwalt Dipl.-Ing. Hch. Riese

Zürich Limmatquai 34. Rudolph Mosse-Haus.

## Patentverwertung.

Die Inhaber des Schweizer Patentes Handoll &amp; White Nr. 38166 vom 8. Oktober 1906 auf: „Einrichtung an Rotationspumpen zum Abdichten eines Rotationsgliedes gegen die dasselbe umgebenden Gehäusewandungen“, wünschen mit schweizerischen Fabrikanten, bezw. Interessenten in Verbindung zu treten und sind gerne bereit. Lizenzen zu erteilen oder das Patent zu verkaufen. Gebl. Offerten oder Vorschläge werden durch Herrn E. Imer-Schneider, Ingenieur-conseil, 8, Bd. James-Fazy in Genf, weiterbefördert.



Südportal des Hauenstein-Basis-Tunnels.

# Julius Berger

Tiefbau-Aktiengesellschaft  
Berlin W 50 (Wilmersdorf)

Rankestraße 17

Fernsprech-Anschluß:  
Pfalzburg 4227 u. 4228

Zweig-Niederlassungen in Olten  
(Schweiz), Hamburg u. Bromberg

Unternehmung für Eisenbahnbauten, Straßenbauten und  
Wasserbauten aller Art, insbesondere Ausführungen  
umfangreicher Erd- und Felsen-Arbeiten, Naß- und  
Trockenbaggerungen und Tunnelbauten

A.-G. „UNION“ in Biel, Fabrik in Mett  
Erste schweiz. Fabrik für elektr. geschweisste Ketten. ⚡ Pat. 27199

## Ketten aller Art



für industrielle und landwirtschaftliche Zwecke.  
Grösste Leistungsfähigkeit. Ketten von höchster Tragkraft.

NB. Handelsketten nur durch Eisenhandlungen zu beziehen.

## Masch.-Techniker

mit mehrjähriger Bureau- und Betriebspraxis, bis  
zum Ausbruch des Krieges in verantw. Posten  
der Uebersee tätig, **sucht Stellung** in industri-  
ellem Unternehmen als Betriebsleiter etc. Sprach-  
kenntnisse: Franz., Spanisch, Englisch. Zeugnisse  
und Referenzen zur Verfügung. Persönliche Vor-  
stellung jederzeit möglich. Gefl. Offerten unter  
Chiffre Z. K. 935 an die Annoncen-Expedition  
Rudolf Mosse, Limmatquai Nr. 34, Zürich.

# GIESSEREI BERN IN BERN

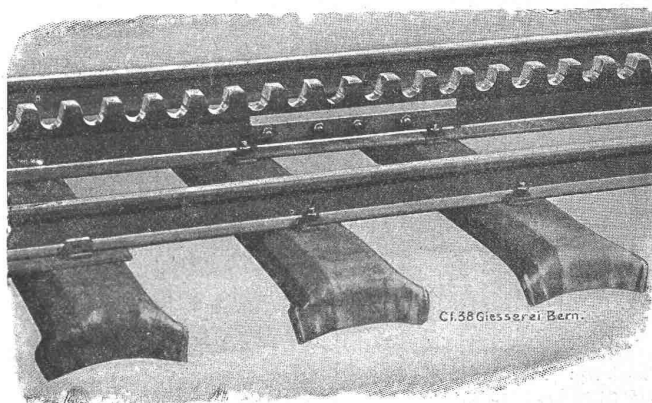
## Konstruktionswerkstätten

Werk der Gesellschaft der L. von Roll'schen Eisenwerke

liefert als Spezialität:

**Zahnradbahnmaterial, Hebezeuge, Eisenbahnmaterial,  
Standseilbahnen, Schleusen- und Wehreinrichtungen**

Telegramme:  
Giesserei Bern



Telephon 1066

Cf. 38 Giesserei Bern.