

Zeitschrift: Schweizerische Bauzeitung
Herausgeber: Verlags-AG der akademischen technischen Vereine
Band: 65/66 (1915)
Heft: 1

Werbung

Nutzungsbedingungen

Die ETH-Bibliothek ist die Anbieterin der digitalisierten Zeitschriften. Sie besitzt keine Urheberrechte an den Zeitschriften und ist nicht verantwortlich für deren Inhalte. Die Rechte liegen in der Regel bei den Herausgebern beziehungsweise den externen Rechteinhabern. [Siehe Rechtliche Hinweise.](#)

Conditions d'utilisation

L'ETH Library est le fournisseur des revues numérisées. Elle ne détient aucun droit d'auteur sur les revues et n'est pas responsable de leur contenu. En règle générale, les droits sont détenus par les éditeurs ou les détenteurs de droits externes. [Voir Informations légales.](#)

Terms of use

The ETH Library is the provider of the digitised journals. It does not own any copyrights to the journals and is not responsible for their content. The rights usually lie with the publishers or the external rights holders. [See Legal notice.](#)

Download PDF: 01.04.2025

ETH-Bibliothek Zürich, E-Periodica, <https://www.e-periodica.ch>

Submissions-Anzeiger.

Termin	Auskunftstelle	Ort	Gegenstand
4. Januar	Bauverwaltung Kantonskulturamt Uri	Burgdorf (Bern)	Lieferung von Steinzeug-Muffenröhren u. Formstücken z. Kanalisation Burgdorf.
6. "	Alois Ruof	Aldorf (Uri)	Erstellen von drei Betonquermauern, Wiederherstellung der Domistr. in Sisikon.
9. "	Städt. Materialverwaltung	Buttikon (Schwyz)	Erstellung eines rund 2600 m langen Waldweges in den Unter-Willisberg.
9. "	Kantonsbauamt	Zürich 5	Lieferung von 2700 Tonnen Pflastersteine für Fahrbahnplasterungen.
11. "	Eduard Brauchli	St. Gallen	Glaserarbeiten für die Wachsaalbaute des Asyls in Wil.
11. "		Weinfelden (Thurg)	Verschied. Bauarbeiten zu einem Wohnhaus und Scheune in Tannen b. Bischofszell.

Patentanwalt
Dipl.-Ing. **Hch. Riese**
Zürich
Limmatquai 34,
Rudolph Mosse-Haus.

Kapitalkräftige

tessinische Baugesellschaft, mit eigenem Architektur-bureau, würde die Vertretung eines bewährten Eisenbeton-Systems übernehmen. Offert. sub Chiffre N. 7/30 O. an Haasenstein & Vogler, Lugano.

Hochbautechniker

militärfrei, 23 Jahre alt, mit Dipl. Burgdorf u. Zimmer- u. Schreinerpraxis, **sucht Stelle** als Techniker oder Zeichner auf Architektur-bureau oder Baugeschäft. Eintritt zu jeder Zeit und bescheidene Ansprüche. — Gefl. Offerten unt. Chiffre Z. H. 6933 an die Annonc.-Expedition

Rudolf Mosse, Zürich.

Für junge Baumeister!
Italienisch in 2 bis 3 Monaten
Sprachen-Institut Prof. Dr. Augustin, Lugano.

PATENT-ANWÄLTE
E. BLUM & C^e DIPL. INGENIEURE
GEGRÜNDET 1878 · ZÜRICH · BAHNHOFSTR. 74

Neu! Neu! Neu!
Baulampe
mit Sturmbrenner
ca. 300 Kerzen, Pat. D. R. P.
Bernhard Margreth,
Locarno, Zürich, Rheinfelden.

PATENT-BUREAU
Wilh. Reinhard, Zürich.

Bahnhofstrasse 51, Telephon 7083

Patentverwertung

Der Inhaber des schweizerischen Patentes Nr. 43041 vom 30. März 1908 auf:

„Maschine für fortlaufenden Rotations-, Schwarz- und Farbendruck, deren Druckwalzen und Farbverteiler zwecks leichten Auswechsels auf abhebbaren Schlitten gelagert sind“,

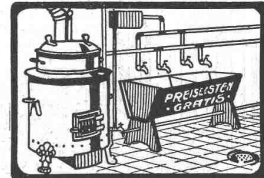
wünscht das Patent zu verkaufen, in Lizenz zu geben oder anderweitige Vereinbarungen für die Fabrikation in der Schweiz einzugehen.

Anfragen befördert **H. Kirchofer** vormals Bourry-Séquin & Co., Ingenieur- und Patentanwalts-bureau in **Zürich 1, Löwenstr. 51.**

Erwiesenermassen haben
Stellengesuche u. Angebote

in der
Schweiz. Bauzeitung
stets besten Erfolg.

OFENFABRIK SURSEE



WASCHHERDE FÜR PRIVATE
HOTELS ANSTALTEN
WÄSCHEREIEN

KOCHHERDFABRIK
„ZAEHRINGIA“
Freiburg - Schweiz
Grösste Special-Fabrik der Schweiz

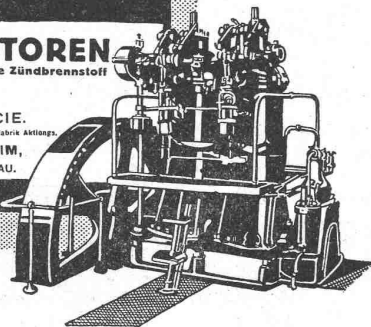


moderner
Küchen-Einrichtungen
für **Hôtels, Restaurants, Anstalten, Private, etc.**
Kostenvoranschläge u. Ingenieurbesuch gratis.

BENZ

DIESEL-MOTOREN
für GASOL und TEEROL ohne Zündbrennstoff

BENZ & CIE.
Rheinische Automobil- u. Motoren-Fabrik Aktienges.
MANNHEIM,
MOTORENBAU.



Schluss für die Inserate je Dienstags, abends.

Beton armé

Wer erteilt Unterricht an Bauführer? Offerten unter Chiffre Gc. 4802 Z. an Haasenstein & Vogler, Zürich 1, Bahnhofstr. 51, Mercatorium.

Heinrich Brändli, Horgen

Asphalt-, Dachpappen- und Holzzementfabrik
Telephon Nr. 38 liefert Telephon Nr. 38

Asphalt-Isolierplatten

für wasserdichte Eindeckungen bei: **Eisenbahnen, Strassen, Hoch- und Tiefbauarbeiten**, in nur prima Qualität, je nach Angabe der Verwendungsarten. Referenzen zu Diensten. — Fachmännische Ratschläge.
Telegramme: **Heinrich Brändli, Horgen.**



Präzisions-Reisszeuge

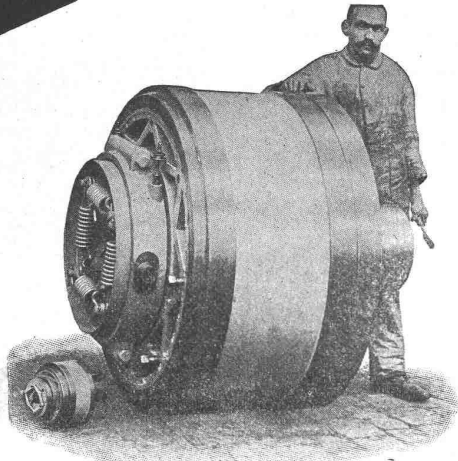
Clemens Riefler
Nesselwang u. München (Bayern).
Gegründet 1841.
Paris 1900 Grand Prix.
Brüssel 1910
Zwei Grand Prix.
Illustr. Preislisten gratis
Die Zirkel der echten Riefler-Reisszeuge sind am Kopf mit dem Namen RIEFLER gestempelt.
In ZÜRICH IV bei RICH. CORADI.



Beim Einfordern von Prospekten wollen die werten Leser auf diese Zeitschrift Bezug nehmen.

BENN KUPPLUNG

Patentiert in allen Industriestaaten
und überall als die **beste zuverlässigste** Reibungskupplung anerkannt.



Benn Kupplung Nr. 12 für 600 PS
geliefert in eine Zementfabrik.

Reibungsflächen Eisen auf Eisen
Keine Holzbacken
Reibungsflächen laufen in Oel.
Vollständig geschlossen
Reibungsflächen scheibenförmig
Keine vorstehenden Teile

Zum Ein- oder Ausrücken bei jeder Kraft und Geschwindigkeit während
des Betriebes.

TRANSMISSIONEN

KOMPLETTE ANLAGEN FÜR ALLE INDUSTRIEZWEIGE.

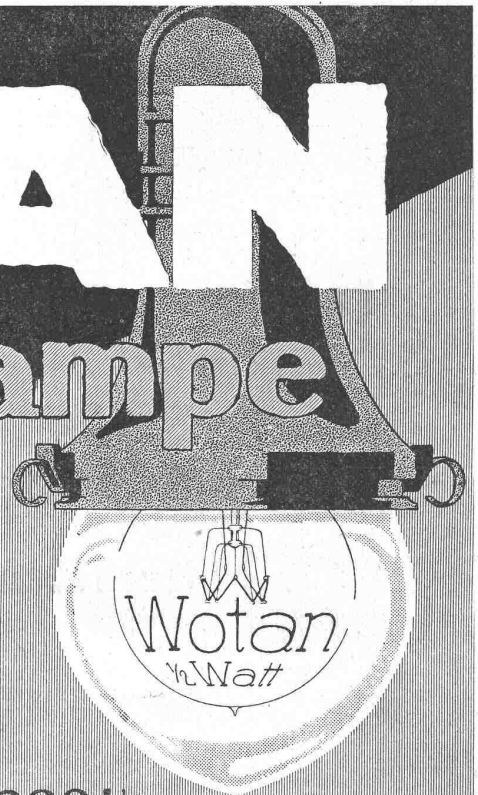
„LENIX“-Patent-Spannrollengetriebe. Ausführungsrecht
für die Schweiz.

SELLERSLAGER mit RINGSCHMIERUNG, mit herausnehmbarer unterer Laufschaale, \oplus Patent, als
Stehlager, Hängelager, Wand- und Säulen-Konsollager.
FESTE STEHLAGER mit RINGSCHMIERUNG und herausnehmbaren Weissmetall- oder Bronze-
schalen für Massiv- und Hohlwellen.

GESELLSCHAFT der L. v. ROLL^{SCHEN} EISENWERKE
EISENWERK GLUS.

WOTAN

Halbwatt-Lampe



Ideale Lichtquelle · bis 3000 Kerzen-
Siemens-Schuckertwerke

Stellen-Vermittlung des Schweiz. Ingenieur- und Architekten-Vereins. — Sekretariat Paradeplatz 2, Zürich 1.

(Die Stellenvermittlung ist für Arbeitgeber und Arbeitnehmer unentgeltlich. Bewerber sind ersucht, vor ihrer Anmeldung ein Reglement der Stellenvermittlung zu verlangen.)

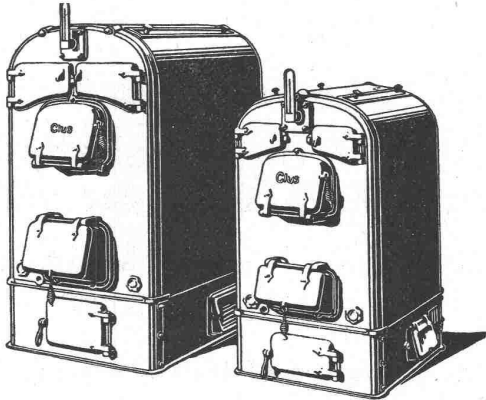
Offene Stellen:(80) | **Jung. Bauleiter** (Akad.) für Wehr- u. Eisenbetonbau ins Ausland. (82**Geometer-Zeichner** nach Chur.**Stellen suchen:**

Es sind 52 Ingenieure, 18 Architekten, 2 Geometer, 7 Tiefbautechniker, 25 Hochbautechniker, 1 Betriebstechniker, 1 Heiztechniker, 2 Masch.-Techniker, 2 Eisenkonstrukteure, 1 Elektrotechniker, 1 Installateur,

1 Bau-Buchhalter, 17 Bauführer, 1 Bauaufseher, 1 Werkführer und 11 Zeichner, total 143 Stellensuchende bei uns angemeldet.

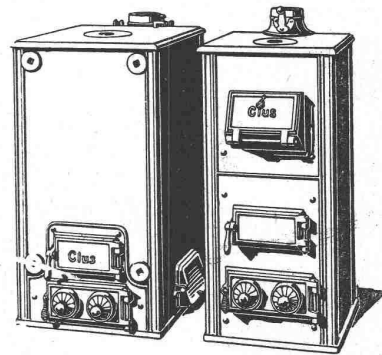
**GESELLSCHAFT DER LUDW. VON ROLL'SCHEN EISENWERKE**
· FILIALE: **EISENWERK CLUS** KT. SOLOTHURN ·**CLUSER HEIZKESSEL**

für Warmwasser- und Niederdruck-Dampfheizung, sowie für gewerbliche Anlagen ∴ ∴

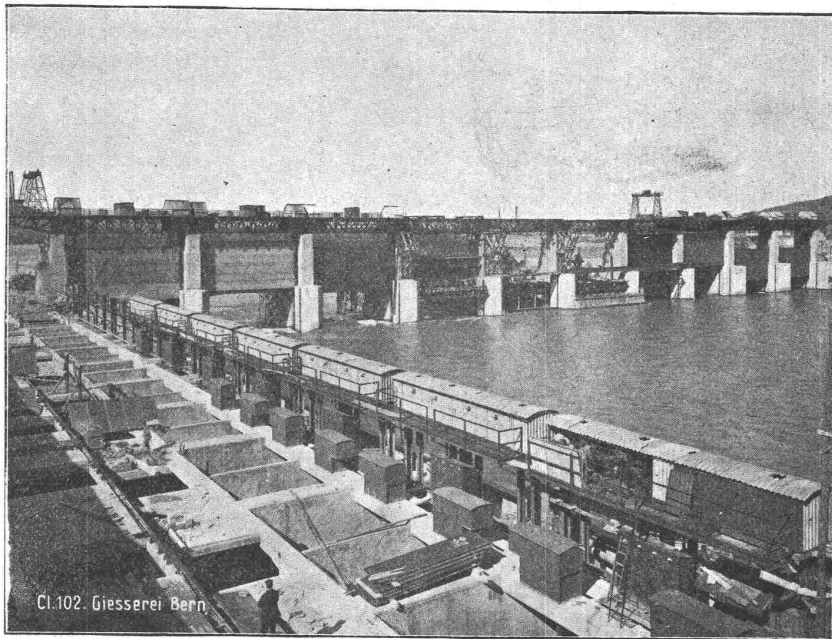
Bewährtes System.
Bequeme Reinigung
während dem Betriebe.**Radiatoren**

55 verschiedene Modelle

Rippenröhren und Rippenheizkörper, Wärmeplatten, Ventile, Formstücke, Flanschen in Guss- und Schmiedeisen.

Zu beziehen
durch die Installationsfirmen.**Giesserei Bern**

in Bern

KonstruktionswerkstättenWerk der Gesellschaft
der L. von Roll'schen Eisenwerke

Cl. 102. Giesserei Bern

Telegramme: Giesserei Bern
Telephon 1066

liefert als Spezialität:

Hebezeuge**Eisenbahnmaterial****Schleusen- und****Wehreinrichtungen****Zahnradbahn-
material****Standseilbahnen**

Muschelsandstein Steinhof - Othmarsingen

(Marine - Molasse)



Wetterbeständig

**Druckfestigkeit
576 kg per cm²**

**Dekorative
Struktur**

Warme Farbe

**Grosse
Leistungs-
fähigkeit**

**Maschineller
Betrieb**

**Versand ins In- und
Ausland
Beliebtes Material für
Architekten und
Bildhauer**

**Referenz:
„Peterhof“, Paradeplatz
Zürich**

Th. Bertschingers Söhne

Hoch- u. Tiefbauunternehmung

Zürich - Lenzburg