

Zeitschrift: Schweizerische Bauzeitung
Herausgeber: Verlags-AG der akademischen technischen Vereine
Band: 65/66 (1915)
Heft: 16

Werbung

Nutzungsbedingungen

Die ETH-Bibliothek ist die Anbieterin der digitalisierten Zeitschriften. Sie besitzt keine Urheberrechte an den Zeitschriften und ist nicht verantwortlich für deren Inhalte. Die Rechte liegen in der Regel bei den Herausgebern beziehungsweise den externen Rechteinhabern. [Siehe Rechtliche Hinweise.](#)

Conditions d'utilisation

L'ETH Library est le fournisseur des revues numérisées. Elle ne détient aucun droit d'auteur sur les revues et n'est pas responsable de leur contenu. En règle générale, les droits sont détenus par les éditeurs ou les détenteurs de droits externes. [Voir Informations légales.](#)

Terms of use

The ETH Library is the provider of the digitised journals. It does not own any copyrights to the journals and is not responsible for their content. The rights usually lie with the publishers or the external rights holders. [See Legal notice.](#)

Download PDF: 15.03.2025

ETH-Bibliothek Zürich, E-Periodica, <https://www.e-periodica.ch>

Schweizerische Bauzeitung

Abonnementspreis:

Schweiz 25 Fr. jährlich
Ausland 30 Fr. jährlich

Für Vereinsmitglieder:

Schweiz 20 Fr. jährlich
Ausland 24 Fr. jährlich
sofern beim Herausgeber
abonniert wird

DES SCHWEIZ. ING.- & ARCHITEKTEN-VEREINS & DER GESELLSCHAFT EHEM. STUDIERENDER DER EIDG. TECHN. HOCHSCHULE.

WOCHENSCHRIFT

FÜR BAU-, VERKEHRS- UND MASCHINENTECHNIK

GEGRÜNDET VON A. WALDNER, ING. HERAUSGEBER A. JEGHER, ING., ZÜRICH

Verlag des Herausgebers. — Kommissionsverlag: Rascher & Cie., Zürich und Leipzig

ORGAN

Insertionspreis:

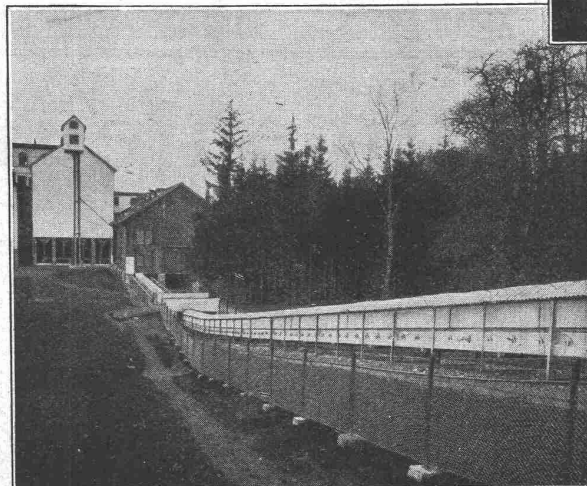
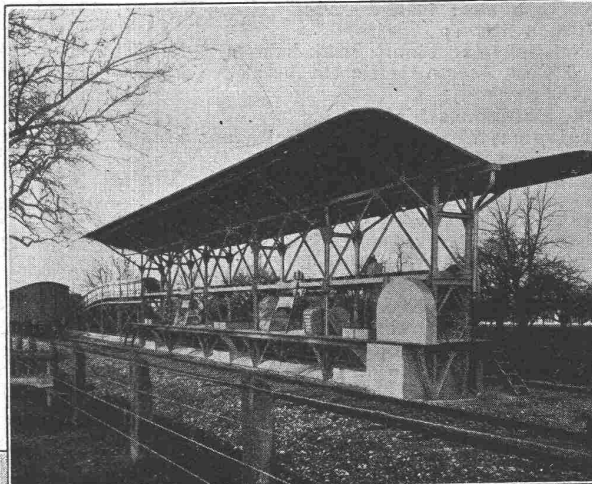
4-gespart. Petitzeile oder
deren Raum . . . 30 Cts.
Haupttitelseite: 50 Cts.
Alleinige Inseraten-An-
nahme: Rudolf Mosse,
Annoncen-Expedition,
Zürich, Basel und deren
Filialen und Agenturen

Bühler

Auf Grund unserer langjährigen Erfahrungen, welche wir bei der Erbauung, Inbetriebsetzung und Unterhaltung von Mühlenanlagen, Getreidelagerhäusern, Ziegeleien und Kalksandsteinfabriken mittleren und grössten Umfangs sammelten, liefern wir sachgemäss ausgeführte, mit wenig Kraftaufwand arbeitende

Transportanlagen

zur Förderung von Massen- und Stückgütern aller Art, mittels Schaukel-, Kreis- und Bandtransporteuren etc. Die nebenstehen-



den Bilder zeigen eine den Vereinigten Mühlen A.-G. Goldach gelieferte Bühler-Transportanlage, welche eine Transportband-Länge von 220 m aufweist. Die Anlage besorgt in der einen Richtung die Zubringung des losen Weizens vom Bahnwagen zur Mühle und in der andern Richtung die Förderung des Weizenmehls in Säcken von der Mühle zum Bahnwagen. Das Transportband hat dabei an- und absteigendes Gelände zu überwinden. Das uns von der Besitzerin zugestellte Zeugnis erscheint in nächster Nummer.

Gebrüder Bühler
Maschinenfabrik und Eisengiessereien
UZWIL (Schweiz) gegr. 1860.
Ingenieurbesuch und Projekte auf Wunsch.

Bau-Ausschreibung.

Die Erstellung der **Alpweganlage Versplanis-Vermärsch** in der Gemeinde Wartau wird hiemit zur Konkurrenz ausgeschrieben: Länge 1904 lfm; Breite 3,00 m; Erdaushub 7272 m³; Sprengarbeit ca. 1000 m³; Trockenmauerwerk 366 m³; Zementrohrdurchlässe, Steinbett, Bekiesung etc. etc.

Pläne und Vertragsbedingungen liegen bei Bauführer **J. Fuchs** in **Azmoos** (bei Metzger Saxer) und auf dem **kulturtechn. Bureau** in **St. Gallen** auf, wo auch Eingabeformulare bezogen werden können.

Eingaben sind bis zum **24. April 1. J.** verschlossen unter Aufschrift „**Alpwegbau Versplanis-Vermärsch, Wartau**“ an das **kulturtechnische Bureau** in **St. Gallen** zu richten.

Da es sich auch bei diesem Bau um eine **Notstandsarbeit** handelt, so ist der Uebernehmer pflichtig, in erster Linie einheimische Arbeitslose zu beschäftigen.

St. Gallen, den 12. April 1915.

Das Kulturingenieurbureau.

Die gesamte von mir erworbene Einrichtung der Firma

King & Co. Zürich - Wollishofen

in Ligu., Dampf-Masch., Dampfkessel und Lokomotivenbau stelle ich zum Einzelverkauf:

Werkzeugmaschinen

L.-Drehbänke: Smith & Coventry, Flather, Weisser Söhne, Oerlikon, Rietmann, Spitzenhöhe 200 bis 400 mm, Drehlänge 1000 bis 4000 mm, **VON den leichtesten b. z. d. schwersten;**

Plandrehbänke: 1600, 1700 und 1800 Durchmesser; **Revolverbänke:** Smith & Coventry, 52 mm Bohrung; **Bohrmaschinen;**

Radial-Bohrmaschinen: Smith & Coventry, Keudall & Gent, Asquis, Halifax etc. (bis zu den grössten Dimensionen);

Vertikalstossmaschinen; **Shapingmaschinen** und **Seitenhobelmaschinen;** **1 Hobelmaschine:** Weisser Söhne;

1 Einplasterhobelmaschine, speziell für Blechkanten eingerichtet;

2 Bohr- und Fräswerke: Zimmermann, Dm. 100; Smith & Beacock, Dm. 200;

1 Winkeleisenbiegmaschine D. R. P.;

1 grosse Blechbiegmaschine mit 3 Walzen, Dm. 300;

1 komb. Blechschere: Schatz;

Schmirgel- und Spezialbohrerschleifm. usw.;

ca. 55 neue Schraubstöcke ganz aus Stahl.

Magazin-Vorräte (neue)

Grosse Vorräte in: **Bleche, Kesselbleche, Winkel-, Flach-, Rund-, T-, Zier-Eisen, I-Träger;**

Werkzeugstahl: Boehler, Poldihütte;

Schrauben, Nieten, Muttern, Stehbolzen, Fittings in allen gangbaren Sorten;

Siederohre, Gasrohre;

Armaturen für Kessel, Ventile, Dichtungsmaterial;

Riemenscheiben, Schwungräder und Zahnräder;

Farben, Oele, Fette.

Grosse **Posten Guss- und Schmiedeschrott,**

Kupfer, Messing, Bronze.

Besichtigung in der Fabrik Zürich-Wollishofen von 9-12 und von 2-6 Uhr.

Lud. Strauss, Mailand

Werkzeugmaschinenhandlung

Via G. Sirtori 5,
zur Zeit Zürich.

Briefe und Telegramme bitte ich der Einfachheit halber an Herrn **Lud. Strauss, Hotel Habis, Zürich,** zu richten.

Bin jederzeit Käufer einzelner gebrauchter oder neuer Werkzeugmaschinen, sowie ganzer

Fabrikeinrichtungen.

PATENTANWALT

E. FURRER-ZELLER, Ingenieur

(ehemaliger technischer Experte im Eidg. Patentamt)

ZÜRICH, ST. PETERSTRASSE Nr. 18

Erfindungspatente, Muster- und Modell-, Markenschutz.



Bosshard, Steiner & Co.

Bleicherweg 2/4 Zürich 2 Gegründet 1881

Ingenieurbureau

Wasser- und Tiefbau

Pumpenanlagen

Tiefbohrungen

Druckleitungen

Hochdruckturbinen

Seewasserleitungen

Ingenieur

für Abteilung

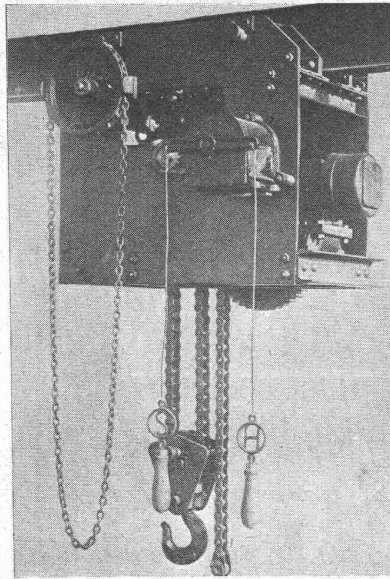
Fabrikbau

von grosser süddeutscher Bauunternehmung zu sofortigem Eintritt gesucht. Bedingung: Mehrjähr. Praxis im Hochbau, insbesondere Eisenbetonbau. Offerten erbeten unter Angaben frühesten Eintrittstermines, Gehaltsansprüchen, Referenzen, Einsendung eines selbstgeschriebenen Lebenslaufes und Zeugnisabschriften unter Chiffre Z. A. 1451 an die Annoncen-Expedition **Rudolf Mosse, Zürich.**

Schluss für die Inserate je Dienstags, abends.

Submissions-Anzeiger.

Termin	Auskunftstelle	Ort	Gegenstand
24. April	Kantonsbaumeister	Luzern	Bauarbeiten, sanitäre und Zentralheizungsanlagen zum Schulhaus Hämikon.
24. „	F. Weidmann, Architekt	Bülach (Zürich)	Alle Arbeiten für den Neubau des Absonderungshauses Bülach.
24. „	Kantonsingenieur	Schwyz	Korrektionsarbeiten a. Wydenbach b. Küsnacht (Erdbewegung 700m ³ , Betonarbeiten).
24. „	J. Fuchs, Bauführer	Azmoos (St. Gallen)	Erstellung einer Alpweganlage Versplanis-Vermärsch in Wartau.



J. BRUN & Co

NEBIKON

Fabrikation v. modernen

:: HEBEZEUGEN ::

BAUMASCHINEN

als

Elektro-Flaschenzüge

Elektro-Laufkatzen

Elektro-Laufwinden

Elektro-Laufkränen

Hand-Hebezeuge jeder Art

Beton-Mischmaschinen

Nataloge zu Diensten.

Bau-Pumpen

PATENT-ANWÄLTE
E. BLUM & Co DIPL. INGENIEURE
 GEGRÜNDET 1878 • ZÜRICH • BAHNHOFSTR. 74



D·R·P·Langjährig bewährt!

Rostschutzfarbe
 in allen Farbbrönen.

Isolierfarbe, schwarz
 für Beton u. Mauerwerk.

AKT-GES. JOHANNES JESERIC
 CHARLOTTENBURG-BERLIN

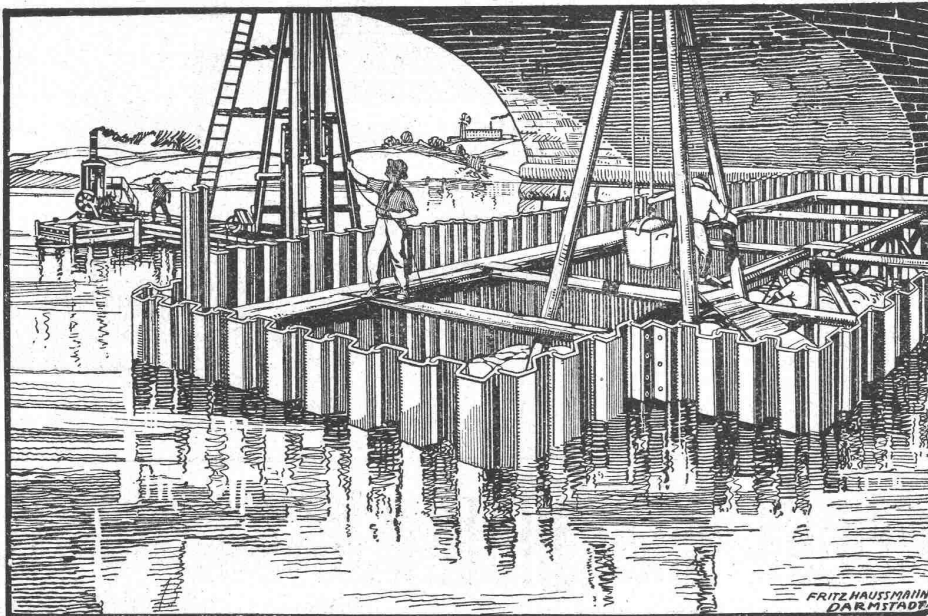
Generalvertreter:

Gebrüder Simon, Stuttgart.

Nietlose

Eisen-Spundwände

System „Rothe Erde“ — Deutsches Reichspatent u. Auslandspatente



==== **Gelsenkirchener** ====

Bergwerks - Aktien - Gesellschaft

Abteilung Aachener Hütten-Verein Aachen-Rothe Erde

Man verlange Spezial-Prospekt.

Patentverwertung

Die Inhaber des Schweizer Patentes **Société Anonyme Le Carbone** Nr. 55628 vom 23. März 1911, auf: „**Vorrichtung für elektrische Verbindung**“, wünschen mit schweizerischen Fabrikanten, bezw. Interessenten in Verbindung zu treten und sind gerne bereit, Lizenzen zu erteilen oder das Patent zu verkaufen. — Gefl. Offerten oder Vorschläge werden durch Herrn **E. Imer-Schneider**, Ingénieur-conseil, 8, Bd. James-Fazy in **Genf**, weiterbefördert.

Patentverwertung

Die Inhaber des Schweizer Patentes **Emile Utard & Alexandre Gimonet** Nr. 47243 vom 23. März 1909, auf: „**Maschine zum Trocknen von Gefässen**“, wünschen mit schweizerischen Fabrikanten, bezw. Interessenten in Verbindung zu treten und sind gerne bereit, Lizenzen zu erteilen oder das Patent zu verkaufen. — Gefl. Offerten oder Vorschläge werden durch Herrn **E. Imer-Schneider**, Ingénieur-conseil, 8, Bd. James-Fazy in **Genf**, weiterbefördert.

Statik-

Stunden gesucht. Offerten mit Angabe des Honorats unt. Chiffre Z. U. 1620 an die Annonc.-Exped. **Rudolf Mosse, Zürich**, Limmatquai 34.

Aktiengesellschaft der Maschinenfabriken

ESCHER WYSS & C^{IE}

Zürich & Ravensburg

Autofrigor


Klein-Kältemaschine



für
Haushaltungen
Hotels
Cafés
Lebensmittel-
Handlungen
Metzgereien
Käsereien

Vertreter für die Nordost-Schweiz:
H. Vogt-Gut A.-G., Arbon.

DRAHT LAMPEN



LIGHT A.G ZUG

Ia. komprimierte und abgedrehte, blanke



STAHLEISEN

Vereinigte Drahtwerke A.-G., Biel

Blank und präzis gezogene



Profile

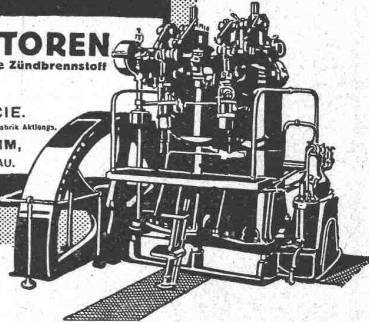
jeder Art in Eisen und Stahl.
Kaltgewalzte Eisen- und Stahlbänder bis 300 mm Breite.
Schlackenfreies Verpackungsbandeisen.

Grosser Ausstellungspreis Schweizer. Landesausstellung Bern 1914

BENZ

DIESEL-MOTOREN
für GASÖL und TEERÖL ohne Zündbrennstoff

BENZ & C^{IE}.
Englische Automobil- u. Motoren-Fabrik Aktienges.
MANNHEIM,
MOTORENB AU.



Altmetalle, Alteisen, Gummiabfälle usw.

zu kaufen gesucht.

Gesellschaft für Verwertung
von Abfällen, vormals T. Levy-
Isliker. Birsfelden-Basel

J. Rüe gger & C^{ie}

Maschinenfabrik
Basel

Telephon 5501

Telegr.-Adr.: „Aufzug“

Spezialität in:
Kranen, Aufzügen,
Kleinhebezeugen,
elektr. Flaschenzügen

20jährige
Erfahrung
im Hebezeugbau