

Zeitschrift: Schweizerische Bauzeitung
Herausgeber: Verlags-AG der akademischen technischen Vereine
Band: 65/66 (1915)
Heft: 17

Werbung

Nutzungsbedingungen

Die ETH-Bibliothek ist die Anbieterin der digitalisierten Zeitschriften. Sie besitzt keine Urheberrechte an den Zeitschriften und ist nicht verantwortlich für deren Inhalte. Die Rechte liegen in der Regel bei den Herausgebern beziehungsweise den externen Rechteinhabern. [Siehe Rechtliche Hinweise.](#)

Conditions d'utilisation

L'ETH Library est le fournisseur des revues numérisées. Elle ne détient aucun droit d'auteur sur les revues et n'est pas responsable de leur contenu. En règle générale, les droits sont détenus par les éditeurs ou les détenteurs de droits externes. [Voir Informations légales.](#)

Terms of use

The ETH Library is the provider of the digitised journals. It does not own any copyrights to the journals and is not responsible for their content. The rights usually lie with the publishers or the external rights holders. [See Legal notice.](#)

Download PDF: 14.03.2025

ETH-Bibliothek Zürich, E-Periodica, <https://www.e-periodica.ch>

Schweizerische Bauzeitung

WOCHENSCHRIFT

FÜR BAU-, VERKEHRS- UND MASCHINENTECHNIK

GEGRÜNDET VON A. WALDNER, ING. HERAUSGEBER A. JEGHER, ING., ZÜRICH
Verlag des Herausgebers. — Kommissionsverlag: Rascher & Cie., Zürich und Leipzig

ORGAN

Abonnementspreis:

Schweiz 25 Fr. jährlich
Ausland 30 Fr. jährlich

Für Vereinsmitglieder:

Schweiz 20 Fr. jährlich
Ausland 24 Fr. jährlich

sofern beim Herausgeber
abonniert wird

DES SCHWEIZ. ING.- & ARCHITEKTEN-VEREINS & DER GESELLSCHAFT EHEM. STUDIERENDER DER EIDG. TECHN. HOCHSCHULE.

Insertionspreis:

4-gespalt. Petitzeile oder deren Raum . 30 Cts.
Haupttitelseite: 50 Cts.
Alleinige Inseraten-Annahme: Rudolf Mosse, Annoncen-Expedition, Zürich, Basel und deren Filialen und Agenturen

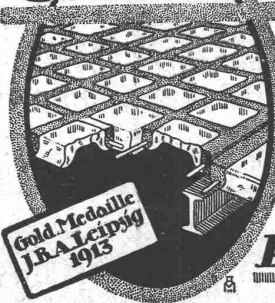
PATENTANWALT
E. FURRER-ZELLER, Ingenieur

(ehemaliger technischer Experte im Eidg. Patentamt)

ZÜRICH, ST. PETERSTRASSE Nr. 18

Erfindungspatente, Muster- und Modell-, Markenschutz.

Glas-Eisen-Beton



SYSTEM KEPPLER
**Für Fußboden
Dächer & Wände**

Große Tragfähigkeit. Billig in der Herstellung. Minimale Unterhaltungskosten. Feuerfester. Leicht zu reinigen. Kein Anstrich nötig.

Vertreter:

Rob. Loofer, Zürich
Badener-Str. 41

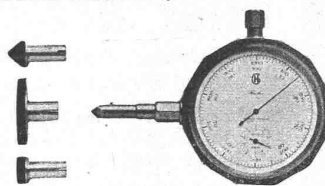
Kittlose Glasbedachungen,
System Zimmermann

PAUL APPEL
Zürich, Limmatstrasse 55
Bern, Länggasse 26

HASLER A.-G., BERN

Antimagnetischer Universal-
Präzisionsumlau fzähler
und Schnittmesser „Hasler“

Unentbehrlicher Messapparat für Ingenieure, physikalische Laboratorien, techn. Lehranstalten, mech. Werkstätten, Textil-Industrie, Wasser- und Elektrizitätswerke etc. etc.



Taschenformat.
Verlangen Sie Prospekt.

GRAND PRIX

Schweiz. Landesausstellung
Bern 1914.

Ia. komprimierte und abgedrehte, blanke



Vereinigte Drahtwerke A.-G., Biel

Blank und präzis gezogene



jeder Art in Eisen und Stahl.

Kaltgewalzte Eisen- und Stahlbänder bis 300 mm Breite.
Schlackenfreies Verpackungsbandeisen.

Grosser Ausstellungspreis Schweizer. Landesausstellung Bern 1914

JOSEPH VÖGELE

JOSEPH VÖGELE,
MANNHEIM.



Joseph Vögele Mannheim

:-: Weichen, Kreuzungen :-:
Drehscheiben, Schiebebühnen
Sicherungsanlagen, Spills etc.
:-: Rangier-Anlagen :-:

Vertreter für die Schweiz:

Ingenieur **ALFRED RUBIN, ZÜRICH**
Stampfenbachstrasse Nr. 15 — Telefon 10289

**Schweizerische
Revisionsgesellschaft A.-G.**
ZÜRICH, Limmatquai 34
Telegramm: Revisionag — Telephon 112.89

Formelle und materielle Bücherprüfung
Kaufmännische Organisationen u. Reorganisationen
Buchführung — Abschlussarbeiten
Sanierungen — Nachlassverträge
Expertisen — Pfandhalterschaften
Beratung in Vermögens- und Erbschaftsangelegenheiten

==== Strengste Verschwiegenheit ====

Sponagel & Co., Zürich
Baumaterialien

Spezialgeschäft für keramische
Boden- und Wandbeläge
Kunstglasurplatten: Wandbrunnen
Mutz-Keramik.

Generalvertreter erstklassiger Fabriken.
Kunstgerechte Ausführung der Versetzarbeiten durch eigene, geschulte Facharbeiter.
Kataloge und Preislisten zu Diensten.
Reichhaltige Muster-Ausstellung Sihlquai 139—143.

Schweizerische Turngerätefabrik
Alder-Fierz & Gebr. Eisenhut
Küsnacht bei Zürich

Turngeräte aller Art
für Schulen, Vereine
und Private



Übernahme kompletter
Einrichtungen für Turn-
hallen und -plätze
Telephon
Man verlange Preis-
Courant

Bestbewährte
Bedachungsmaterialien
Hourdis **Spezialdeckensteine**

Absolut treiberfreien
feinst pulverisierten
gelöschten **Weissfettkalk**
Anerkannt vorzügliche Fabrikate

A.-G. der Ziegelfabriken
Thayngen, Hofen und Rickelshausen
Thayngen

LITOSILO
gestampfter, fugenloser Kunstholz-Bodenbelag

Linoleum-Unterlagen
Litosilo-Estrich, Kork-Estrich,
Bims-Estrich mit Planolin-Abglättung

PLANOLIN
Nivelliermasse zum ausebnen der Böden, die mit Linoleum
belegt werden sollen. Erhärtet und trocknet sofort.

CH. H. PFISTER & Co., BASEL
Tel. 1114 — Telegr.: Pfisterco, Basel — Leonhardsgraben 34

A. Werner-Graf, Winterthur
Spezialgeschäft für Erstellung von
Boden- u. Wandplatten-Belägen.

Kunstglasurplatten. Wandbrunnen.
Glasierte Schüttsteine.

Goldene Medaille Landesausstellung Bern 1914.

Litho
Sauf-Oberlinier



für Laborkam
und Gollen aller Art anfertigelt.

J. Eberspächer Metallwarenfabrik
Esslingen a.N.

Generalvertreter für die Schweiz:
Martin Keller, Neu-Seidenhof, Zürich.

Für
**Carbid- & Ferro-Silicium-
Fabriken**

erstellen wir als Spezialität:

Komplette
Transport- u. Sortieranlagen,
automatische
Wiege- u. Abfüllvorrichtungen

DAVERIO, HENRICI & CIE. A.-G.
MASCHINENFABRIK, ZÜRICH

Submissions-Anzeiger.

Termin	Auskunftstelle	Ort	Gegenstand
26. April	J. Weber-Hofmann	Uster (Zürich)	Drainage-Arbeiten im zu erweiternden Friedhof in Uster.
28. "	Städtische Baukanzlei	St. Gallen	Pflasterungsarbeiten in diversen Strassen (Steinpflaster, Asphaltbelag).
30. "	G. Pfister, Gemeindepräsi.	Tuggen (Schwyz)	Lieferung eines Waggons Granit-Markensteine (15 x 15 cm).
30. "	Eidg. Bauinspektion	Zürich	Schreinerarbeiten zum Telephongebäude Zürich-Selnau.
30. "	Oberallmeind-Bureau	Schwyz	Anbau beim Schattstall im Kohlenmattliloch in Rothenturm.
1. Mai	Pfarramt	Lengnau (Aargau)	Waschküchenanbau am Pfarrhaus Lengnau.
15. "	H. Garcin & Ch. Bizot, Arch.	Genf	Lieferung und Aufstellung der Turngeräte in der Turnhalle des Eaux-Vives.

Ad. Salis, Ing. Topograph. Aufnahmen, Projektierung von Strassen-, Bahn- und Wasserbauten, Kanalisationen, Bebauungspläne. Stat. Berechnungen, Expertisen, techn. Uebersetzungen in italienischer Sprache.
Gemeindestrasse 26
Zürich 7

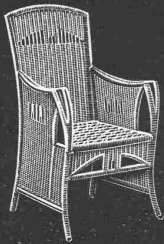
Thonwerk Biebrich A.-G.

Chamottefabrik

Biebrich am Rhein.

Hochfeuerfeste u. säurebeständige Produkte.

Normal- und Façonsteine aller Art, Chamottemörtel, Retorten, Muffeln etc. Bau kompletter Ofenanlagen.
Beste Referenzen und Zeugnisse aus der Schweiz.



Cuenin-Hüni & Co.

Rohrmöbellabrik

Kirchberg (Kt. Bern)

Peddigrohrmöbel

in künstlerischer, vornehmer Ausführung für Gärten, Veranden, Vestibules, Foyers, Salons, Rauchzimmer, Wintergärten, Hallen, Landhäuser etc.

Gestäbte Rohrmöbel.

Illustrierter Katalog gratis und franko. Telefon 527. Export nach allen Ländern.

Gelatine-Telsit

Sicherheits - Sprengstoff.

Im Gebrauch bei folgenden Tunnel-Unternehmungen:
Jungfrau-Bahn, Münster-Grenchen, Lötschberg usw.

Spezial-Sprenggelatine

Neues, handhabungssicheres Dynamit.

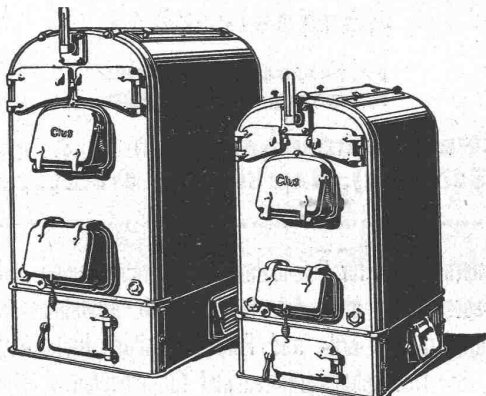
Alleinige Fabrikanten **Dynamit Nobel A.-G., Isleten, Kant. Uri**

GESELLSCHAFT DER LUDW. VON ROLL'SCHEN EISENWERKE

FILIALE: **EISENWERK CLUS** KT. SOLOTHURN

CLUSER HEIZKESSEL

für Warmwasser- und Niederdruck-Dampfheizung, sowie für gewerbliche Anlagen



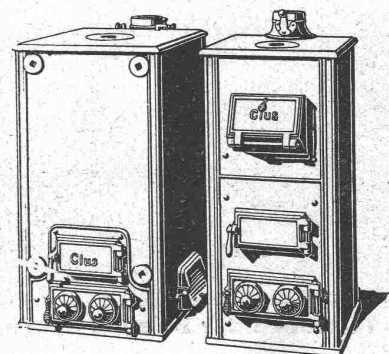
Bewährtes System.
Bequeme Reinigung während dem Betriebe.

Radiatoren

55 verschiedene Modelle

Rippenröhren und Rippenheizkörper, Wärmeplatten, Ventile, Formstücke, Flanschen in Guss- und Schmiedeisen.

Zu beziehen durch die Installationsfirmen.



Schweizerische Treuhand-Gesellschaft

Basel Aeschengraben Nr. 2
Telephon Nr. 647

Gegründet 1906
Telegramm-Adresse: Treuhand

Bahnhofstrasse Nr. 64 **Zürich**
Telephon Nr. 7480

Revisionen — Gutachten — Organisationen und Reorganisationen

==== Liquidationen — Treuhand-Funktionen ====

SCHWEIZ.

LICHTPAUSANSTALTEN A.G.

Auf der Mauer 4 **ZÜRICH** Auf der Mauer 4

Filialen in **Bern, St. Gallen & Luzern**

Heliographie  **Negrographie**

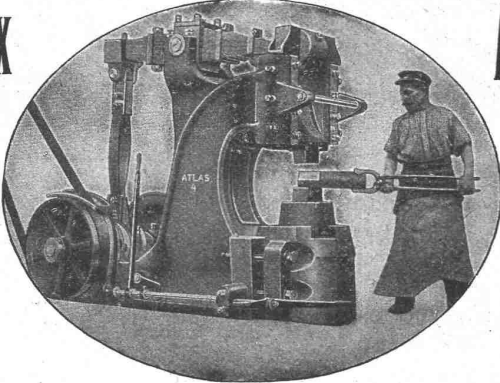
Spezialität: **Trockendruck** (Plandruck)

Heliographie-Paus- und Zeichenpapiere
Lichtpaus-Apparate

Man verlange Muster u. Preislisten.



Ajax



Ajax

D. R. Patent 232685

Ueber 1900 St. verkauft

Blattfeder-Hämmer von 15 bis 300 kg Bärgewicht.
Rudolf Schmidt & Co., Wien X., Favoritenstrasse 213.

Allein-Vertretung für die Schweiz: **C. Schaefer & Co., Basel.**

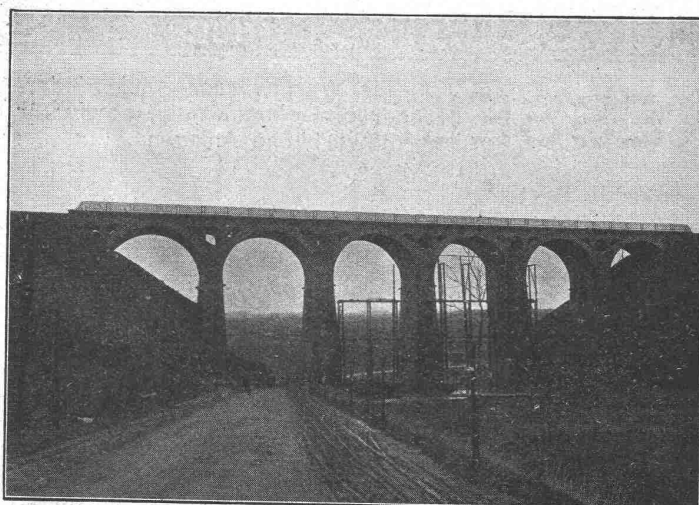
A.G. „UNION“ in Biel, Fabrik in Mett
Erste schweiz. Fabrik für elektr. geschweisste Ketten. Pat. 27199

Ketten aller Art



für industrielle und landwirtschaftliche Zwecke.
Grösste Leistungsfähigkeit. Ketten von höchster Tragkraft.

NB. Handelsketten nur durch Eisenhandlungen zu beziehen.



Talbrücke der Strecke Jünkerat-Waywertz (Eifel).

Julius Berger

**Tiefbau-Aktiengesellschaft
Berlin W 50 (Wilmerdorf)**

Rankestraße 17

**Fernsprech-Anschluß:
Pfalzburg 4227 u. 4228**

**Zweig-Niederlassungen in Olten
(Schweiz), Hamburg u. Bromberg**

Unternehmung für Eisenbahnbauten, Straßebauten und Wasserbauten aller Art, insbesondere Ausführungen umfangreicher Erd- und Felsen-Arbeiten, Naß- und Trockenbaggerungen und Tunnelbauten