

Zeitschrift: Schweizerische Bauzeitung
Herausgeber: Verlags-AG der akademischen technischen Vereine
Band: 65/66 (1915)
Heft: 19

Werbung

Nutzungsbedingungen

Die ETH-Bibliothek ist die Anbieterin der digitalisierten Zeitschriften. Sie besitzt keine Urheberrechte an den Zeitschriften und ist nicht verantwortlich für deren Inhalte. Die Rechte liegen in der Regel bei den Herausgebern beziehungsweise den externen Rechteinhabern. [Siehe Rechtliche Hinweise.](#)

Conditions d'utilisation

L'ETH Library est le fournisseur des revues numérisées. Elle ne détient aucun droit d'auteur sur les revues et n'est pas responsable de leur contenu. En règle générale, les droits sont détenus par les éditeurs ou les détenteurs de droits externes. [Voir Informations légales.](#)

Terms of use

The ETH Library is the provider of the digitised journals. It does not own any copyrights to the journals and is not responsible for their content. The rights usually lie with the publishers or the external rights holders. [See Legal notice.](#)

Download PDF: 15.03.2025

ETH-Bibliothek Zürich, E-Periodica, <https://www.e-periodica.ch>

Schweizerische Bauzeitung

WOCHENSCHRIFT

FÜR BAU-, VERKEHRS- UND MASCHINENTECHNIK

GEGRÜNDET VON A. WALDNER, ING. HERAUSGEBER A. JEGHER, ING., ZÜRICH
 Verlag des Herausgebers. — Kommissionsverlag: Rascher & Cie., Zürich und Leipzig

ORGAN

Abonnementspreis:

Schweiz 25 Fr. jährlich
 Ausland 30 Fr. jährlich

Für Vereinsmitglieder:

Schweiz 20 Fr. jährlich
 Ausland 24 Fr. jährlich

sofern beim Herausgeber
 :: abonniert wird ::

DES SCHWEIZ. ING.- & ARCHITEKTEN-VEREINS & DER GESELLSCHAFT EHEM. STUDIERENDER DER EIDG. TECHN. HOCHSCHULE.

Insertionspreis:

4-gespalt. Petitzeile oder
 deren Raum . . . 30 Cts.
 Haupttitelseite: 50 Cts.
 Alleinige Inseraten-An-
 nahme: Rudolf Mosse,
 Annoncen-Expedition,
 Zürich, Basel und deren
 Filialen und Agenturen

STEHLE & GUTKNECHT, BASEL

BASLER ZENTRALHEIZUNGS-FABRIK

EMPFEHLT SICH ZUR ERSTELLUNG ALLER SYSTEME VON ZENTRALHEIZUNGEN



Schweizerische Revisionsgesellschaft A.-G.

ZÜRICH, Limmatquai 34

Telegramm: Revisionag — Telephon 112.89

Formelle und materielle Bücherprüfung
 Kaufmännische Organisationen u. Reorganisations-
 Buchführung — Abschlussarbeiten
 Sanierungen — Nachlassverträge
 Expertisen — Pfandhalterschaften
 Beratung in Vermögens- und Erbschaftsangelegen-
 heiten

Strengste Verschwiegenheit

Rasch, ohne Betriebsstörung

erstellen wir unsere fugenlosen

Fabrikböden

aus Kunstholz-Gussmasse LITOSILO

auf Beton oder alte, ausgetretene, auch ölige
 Holzböden, mit jeder Garantie.

Ch. H. Pfister & Co., Basel

Directeur

de chemins de fer, tramways ou usines électr., Suisse,
 40 ans, énergique et présent. bien, avec instruction commerciale
 et techn., expérimenté traction électr. et vapeur, sachant français,
 allemand, italien et anglais, cherche position en Suisse ou à
 l'Etranger. Meilleures références et caution. S'adresser sous
 chiffres N. 2458 O. à Haasenstein & Vogler, Lausanne.

Ia. komprimierte und abgedrehte, blanke



Vereinigte Drahtwerke A.-G., Biel

Blank und präzis gezogene



jeder Art in Eisen und Stahl.

Kaltgewalzte Eisen- und Stahlbänder bis 300 mm Breite.
 Schlackenfreies Verpackungsbandeisen.

Grosser Ausstellungspreis Schweizer. Landesausstellung Bern 1914.

G.Laquai, Ing. Zürich: Entstaubungs- Anlagen und Apparate

Wettbewerb zur Erlangung von Entwürfen für eine evangelisch-reformierte Kirche mit Pfarrhaus in Bern.

Der Endtermin zur Einreichung der Entwürfe wurde auf Gesuch des Bernischen Ingenieur- und Architekten-Vereins vom 1. Juli auf **1. September 1915** verschoben.

Bern, den 30. April 1915.

Die Kirchenverwaltungskommission
der Stadt Bern.

Kraftwerk Eglisau

Die unterzeichnete Baukommission eröffnet freie Konkurrenz über die Lieferung und Montage der

Eisenkonstruktionen u. Windwerke mit elektrischen Einrichtungen

für das **Stauwehr, die Schiffschleuse und die Fischtreppe.**

Pläne und Bedingungen können bis zum **15. Mai a. c.** von der Ober-Bauleitung für den baulichen Teil des Kraftwerkes Eglisau, Herrn Ingenieur **G. Hunziker** in **Rheinfelden** (Aargau) gegen Hinterlage von Fr. 20.— bezogen werden.

Die Angebote, mit der Aufschrift „Eingabe auf Eisenkonstruktionen etc“ sind schriftlich und verschlossen bis **Samstag, den 14. August a. c.**, mittags 12 Uhr, an Herrn Oberst **Bleuler-Hüni**, Zollikerstrasse 177, **Zürich 8**, einzureichen.

Namens der Baukommission für das
Kraftwerk Eglisau:

Der Präsident:
C. Bleuler-Hüni.

Der Sekretär:
Dr. E. Fehr.

Kittlose Glasbedachungen,
System Zimmermann



PAUL APPEL
Zürich, Limmatstrasse 55
Bern, Länggasse 26

Sponagel & Co., Zürich

Baumaterialien

Spezialgeschäft für keramische
Boden- und Wandbeläge
Kunstglasurplatten : Wandbrunnen
Mutz-Keramik.

Generalvertreter erstklassiger Fabriken.
Kunstgerechte Ausführung der Versetzarbeiten durch
eigene, geschulte Facharbeiter.

Kataloge und Preislisten zu Diensten.
Reichhaltige Muster-Ausstellung Sihlquai 139—143.

Bosshard, Steiner & Co.

Bleicherweg 2/4 **Zürich 2** Gegründet 1881

Ingenieurbureau

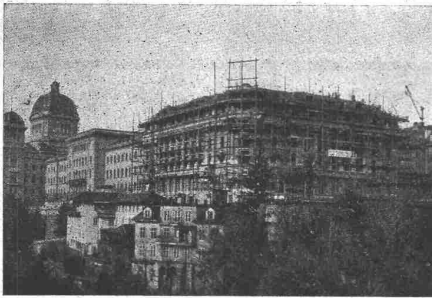
Wasser- und Tiefbau
Pumpenanlagen
Tiefbohrungen
Druckleitungen
Hochdruckturbinen
Seewasserleitungen

PATENT-ANWÄLTE
E. BLUM & C. DIPL. INGENIEURE
GEGRÜNDET 1878 · ZÜRICH · BAHNHOFSTR. 74

Für junge Baumeister!
Italienisch in 2 bis 3
Monaten
Sprachen-Institut Prof.
Dr. Augustin, Lugano.

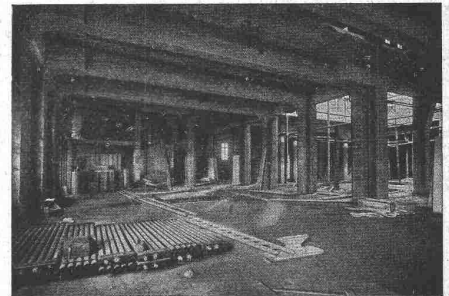
Terner & Chopard, Ingenieurbureau, Zürich

Eisenbetonbau im Hoch- und Tiefbau



Hotel Bellevue-Palace Bern in Bern. Generalansicht.

Fundationen
Brückenbau
Wasserbauten
Reservoirs, Silos
Massivdecken
nach eigenen bewährten Systemen
Hochbauten
aller Art



Hotel Bellevue-Palace Bern im Bau. Rahmenbinder im Erdgeschoss.

Aus der Referenzliste ausgeführter Bauten: Neues Aufnahmegebäude der S. B. B. in St. Gallen. Land- und forstwirtschaftliches Institut an der Eidgen. Techn. Hochschule Zürich. Ueberfahrtsbrücke der Bern-Lötschberg-Simplonbahn in Spiez. Transitpostgebäude der S. B. B. in Basel. Schulhaus-Neubau im Letten der Stadt Zürich u. a. m.

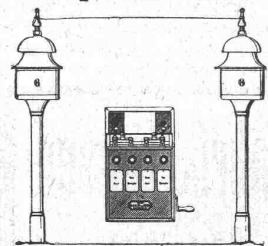
Submissions-Anzeiger.

Termin	Auskunftstelle	Ort	Gegenstand
10. Mai	Steiner, Gemeinderat	Kaltbrunn (St. Gall.)	Alle Arbeiten für die Umbaute eines Hauses in Kaltbrunn.
11. "	Kantonsingenieur	St. Gallen, Reg.-Geb.	Staatsstrassen-Korrektion in St. Margrethen (Erdarbeiten 2200 m ³ , Zementröhren 70m).
13. "	U. Akeret, Architekt	Weinfelden (Thurg.)	Alle Bauarbeiten zum Sekundarschulhaus-Neubau Weinfelden.
16. "	A. Sonderegger, Ingenieur	St. Gallen	Verlegung des Stadtbaches und Bau eines Ringkanals in Bischofszell.
20. "	Kantonsgeometer	Frauenfeld (Thurg.)	Vermessungsarbeiten von vier Ortsgemeinden (zusammen 1150 ha).
25. "	Bauleitung der S. B. B.	Biel (Bern)	Maurer-, Spengler-, Dachdecker- u. Glaserarbeiten für einen Güterschuppen in Biel.

Hasler A.-G., Bern

vorm. Telephon-Werkschäfte von G. Hasler — Gegründet 1852

Telephon- und Telegraphen-Apparate



Spezielle
Telephone für Starkstromanlagen
**Elektrische Block- u.
Signal-Apparate für
Eisenbahnen**

Grand Prix
Schweiz. Landesausstellung, Bern 1914



D. R. P. Langjährig bewährt!

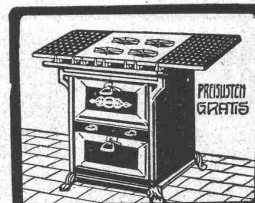
Rostschutzfarbe
in allen Farbbrönen.

Isolierfarbe, schwarz
für Beton u. Mauerwerk.

AKT-GES. JOHANNES JESERICH
CHARLOTTENBURG-BERLIN

Generalvertreter:
Gebrüder Simon, Stuttgart.

Patentanwalt
Dipl.-Ing. **Hch. Riese**
Zürich
Limmatquai 34.
Rudolph Mosse-Haus.



**OFENFABRIK
SURSEE**

**GASHERDE
IN ALLEN GRÖSSEN**

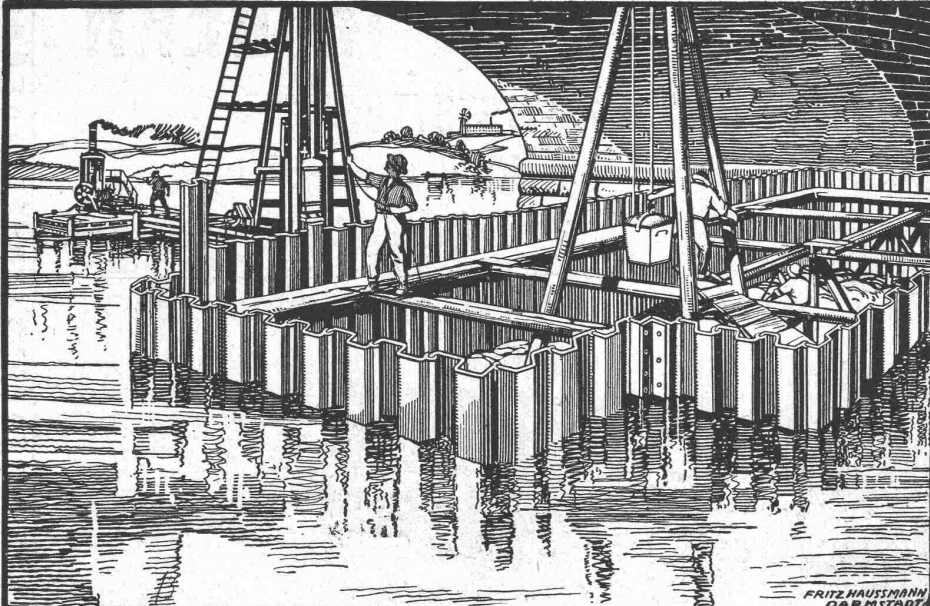
*Nachweisbar
sparsamste
leistungsfähigste
aller Systeme*

Alleinige Inseratenannahmestelle der „Schweizerischen Bauzeitung“ ist die Firma Rudolf Mosse, Zürich und ihre sämtlichen Filialen im In- und Ausland.

Nietlose

Eisen-Spundwände

System „Rothe Erde“ — Deutsches Reichspatent u. Auslandspatente



**Gelsenkirchener
Bergwerks - Aktien - Gesellschaft**

Abteilung Aachener Hütten-Verein Aachen-Rothe Erde

Man verlange Spezial-Prospekt

PATENT-BUREAU
Wilh. Reinhard, Zürich I.

Bahnhofstrasse 51, Telephon 7083

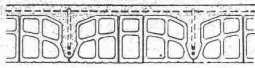
**Eine Universal-
Werkzeug-
schleifmaschine,**

System „Cincinnati“ 1 1/2, ganz wenig gebraucht, so gut wie neu, mit Garantie, zu verkaufen. — Anfragen sind zu richten an das Postfach 6278 Zürich, Fil. 7.

Patentverwertung

Der Inhaber des schweizerischen Patentes Nr. 49763 vom 4. Juni 1909 auf: „Verfahren zur Herstellung eines alkali- und chlorbeständigen Ebonits“, wünscht das Patent zu verkaufen, in Lizenz zu geben oder anderweitige Vereinbarungen für die Fabrikation in der Schweiz einzugehen.

Anfragen befördert **H. Kirchner** vormals Bourry-Séquin & Co., Ingenieur- u. Patentanwaltsbureau in **Zürich I**, Löwenstr. 51.



R. Stein - Decke + 68126

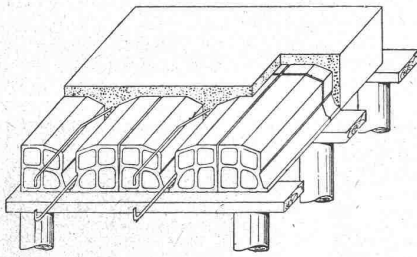
die wirtschaftlichste Decke der Gegenwart

Bims-Schlackenbeton- und Tonhohlkörper

liefert billigst, sowie nötige statische Berechnungen fertigt seriösen Baufirmen überall an und geht auf Wunsch mit eingeübten Vorarbeitern an die Hand

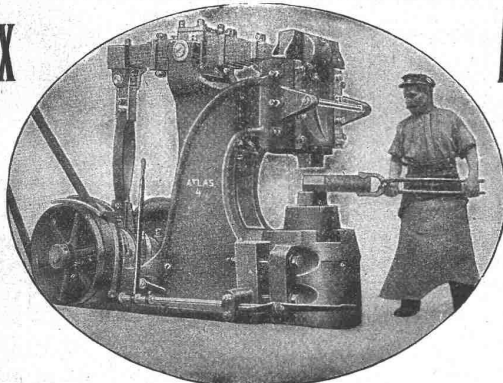
Jacob Tschopp, Architekt, Betonbaugeschäft, **Basel**
Konstruktionsbureau — Geleiseanschluss

11jährige erfolgreiche Tätigkeit als Spezialgeschäft



Ajax

D. R. Patent
232685



Ajax

Ueber
1900 St.
verkauft

Blattfeder-Hämmer von 15 bis 300 kg Bärge-
wicht. **Rudolf Schmidt & Co., Wien X., Favoritenstrasse 213.**

Allein-Vertretung für die Schweiz: **C. Schaefer & Co., Basel.**

Ad. Salis, Ing.

Gemeindestrasse 26
Zürich 7

Topograph. Aufnahmen, Projektierung von
Strassen-, Bahn- und Wasserbauten, Kana-
lisationen, Bebauungspläne. Stat. Berech-
nungen, Expertisen, techn. Uebersetzungen
in italienischer Sprache.

A.-G. Verblendsteinfabrik Lausen

(Baselland)

Chamotte- und Steinzeug-Röhren-Werke

Klinker-Bodenplatten
garantiert säure- und frostbeständig

Wandbeläge, Badezimmersteine

GIESSEREI BERN IN BERN

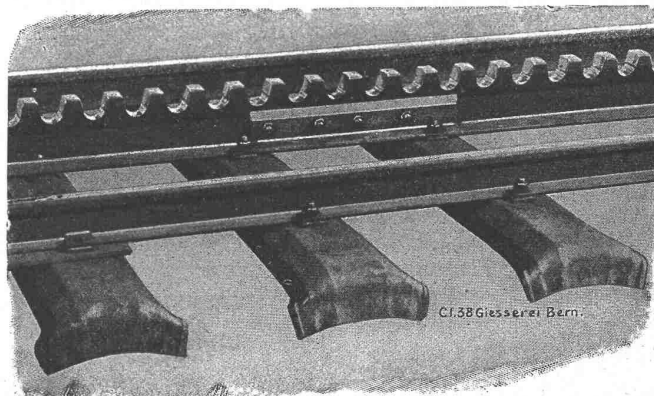
Konstruktionswerkstätten

Werk der Gesellschaft der L. von Roll'schen Eisenwerke

liefert als Spezialität:

**Zahnradbahnmaterial, Hebezeuge, Eisenbahnmaterial,
Standseilbahnen, Schleusen- und Wehreinrichtungen**

Telegramme:
Giesserei Bern



Telephon 1066

Bei Bestellungen wolle man sich auf die „Schweizerische Bauzeitung“ beziehen.