

Zeitschrift: Schweizerische Bauzeitung
Herausgeber: Verlags-AG der akademischen technischen Vereine
Band: 65/66 (1915)
Heft: 20

Titelseiten

Nutzungsbedingungen

Die ETH-Bibliothek ist die Anbieterin der digitalisierten Zeitschriften. Sie besitzt keine Urheberrechte an den Zeitschriften und ist nicht verantwortlich für deren Inhalte. Die Rechte liegen in der Regel bei den Herausgebern beziehungsweise den externen Rechteinhabern. [Siehe Rechtliche Hinweise.](#)

Conditions d'utilisation

L'ETH Library est le fournisseur des revues numérisées. Elle ne détient aucun droit d'auteur sur les revues et n'est pas responsable de leur contenu. En règle générale, les droits sont détenus par les éditeurs ou les détenteurs de droits externes. [Voir Informations légales.](#)

Terms of use

The ETH Library is the provider of the digitised journals. It does not own any copyrights to the journals and is not responsible for their content. The rights usually lie with the publishers or the external rights holders. [See Legal notice.](#)

Download PDF: 14.03.2025

ETH-Bibliothek Zürich, E-Periodica, <https://www.e-periodica.ch>

Schweizerische Bauzeitung

WOCHENSCHRIFT

FÜR BAU-, VERKEHRS- UND MASCHINENTECHNIK

GEGRÜNDET VON A. WALDNER, ING. HERAUSGEBER A. JEGHER, ING., ZÜRICH
Verlag des Herausgebers. — Kommissionsverlag: Rascher & Cie., Zürich und Leipzig

ORGAN

Insertionspreis:

4-gespalt. Petitzeile oder deren Raum . . . 30 Cts.
Haupttitelseite: 50 Cts.
Alleinige Inseraten-Annahme: Rudolf Mosse, Annoncen-Expedition, Zürich, Basel und deren Filialen und Agenturen

Abonnementspreis:

Schweiz 25 Fr. jährlich
Ausland 30 Fr. jährlich

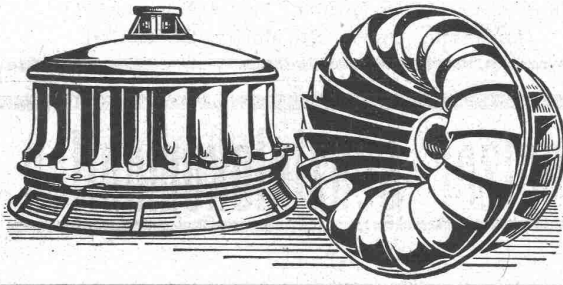
Für Vereinsmitglieder:

Schweiz 20 Fr. jährlich
Ausland 24 Fr. jährlich

sofern beim Herausgeber
abonniert wird

DES SCHWEIZ. ING.- & ARCHITEKTEN-VEREINS & DER GESELLSCHAFT EHEM. STUDIERENDER DER EIDG. TECHN. HOCHSCHULE.

J. M. Voith, Maschinenfabrik und Giesserei, Heidenheim an der Brenz (Württemberg)



Turbinen

mit wagrechten und senkrechten Wellen für alle Gefälle.
Hydraulische Geschwindigkeits-Regulatoren.
Wasserstandsregulatoren, auch für lange Druckleitungen. Ungefähr 5500 Turbinen für zusammen 2 100 000 PS und 2702 Regulatoren ausgeführt und in Auftrag.

Glas-Eisen-Beton

SYSTEM KEPLER

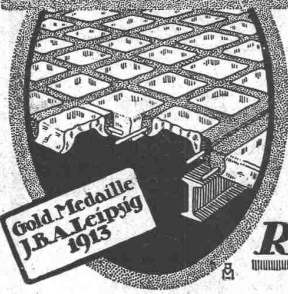
Für Fußboden
Dächer & Wände

Große Tragfähigkeit. Billig in der Herstellung. Minimale Unterhaltungskosten. Feuersicher. Leicht zu reinigen. Kein Anstrich nötig.

Vertreter:

Rob. Loofer, Zürich

Badener-Str. 41



Gold-Medaille
J.B.A. Leipzig
1913

Tüchtige Ingenieure

für Dampfmaschinen-, Dieselmotoren- und Pumpenbau

mit längerer Erfahrung in dauernde Stellung gesucht.

Ascherslebener Maschinenbau-Aktien-Gesellschaft (vormals W. Schmidt & Co.)
Aschersleben

Ateliers de Constructions mécaniques de Vevey, Schweiz

Turbinen und Regulatoren

Warenaufzüge aller Systeme

Kompressoren

Hydraulische Pressen

Hebewerkzeuge

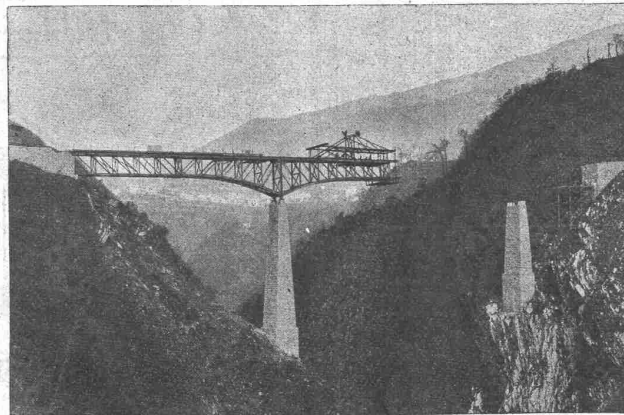
Krane, Laufbühnen

Drehscheiben

Verlade-Rollwagen

Weichen u. Kreuzungen

Eisen- und Bronze-Giesserei



Pont-route sur la Breggia, entre Castello et Morbio-Superiore (Tessin), construit en 1912. Longueur 110 m.

Eiserne Brücken- und Dachkonstruktionen

Reservoirs und Dampfkessel

Gasbehälter

Rohrleitungen

Schleusen und Wehranlagen

Auf Verlangen Kostenberechnungen für Maschinenanlagen jeder Art.