

**Zeitschrift:** Schweizerische Bauzeitung  
**Herausgeber:** Verlags-AG der akademischen technischen Vereine  
**Band:** 65/66 (1915)  
**Heft:** 25

## Werbung

### Nutzungsbedingungen

Die ETH-Bibliothek ist die Anbieterin der digitalisierten Zeitschriften. Sie besitzt keine Urheberrechte an den Zeitschriften und ist nicht verantwortlich für deren Inhalte. Die Rechte liegen in der Regel bei den Herausgebern beziehungsweise den externen Rechteinhabern. [Siehe Rechtliche Hinweise.](#)

### Conditions d'utilisation

L'ETH Library est le fournisseur des revues numérisées. Elle ne détient aucun droit d'auteur sur les revues et n'est pas responsable de leur contenu. En règle générale, les droits sont détenus par les éditeurs ou les détenteurs de droits externes. [Voir Informations légales.](#)

### Terms of use

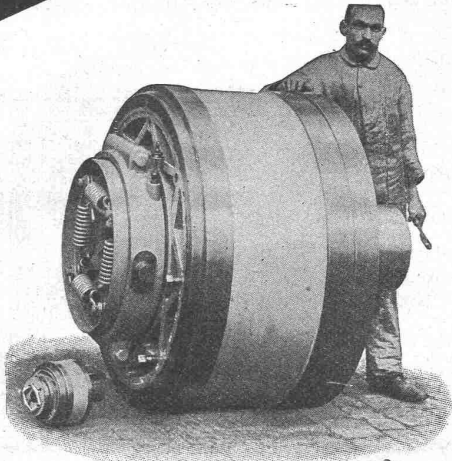
The ETH Library is the provider of the digitised journals. It does not own any copyrights to the journals and is not responsible for their content. The rights usually lie with the publishers or the external rights holders. [See Legal notice.](#)

**Download PDF:** 16.03.2025

**ETH-Bibliothek Zürich, E-Periodica, <https://www.e-periodica.ch>**

# BENN KUPPLUNG

Patentiert in allen Industriestaaten  
und überall als die **beste zuverlässigste** Reibungskupplung anerkannt.



Benn Kupplung Nr. 12 für 600 PS  
geliefert in eine Zementfabrik.

Reibungsflächen Eisen auf Eisen  
Keine Holzbacken  
Reibungsflächen laufen in Oel  
Vollständig geschlossen  
Reibungsflächen scheibenförmig  
Keine vorstehenden Teile

Zum Ein- oder Ausrücken bei jeder Kraft und Geschwindigkeit während  
des Betriebes.

## TRANSMISSIONEN

KOMPLETTE ANLAGEN FÜR ALLE INDUSTRIEZWEIGE.

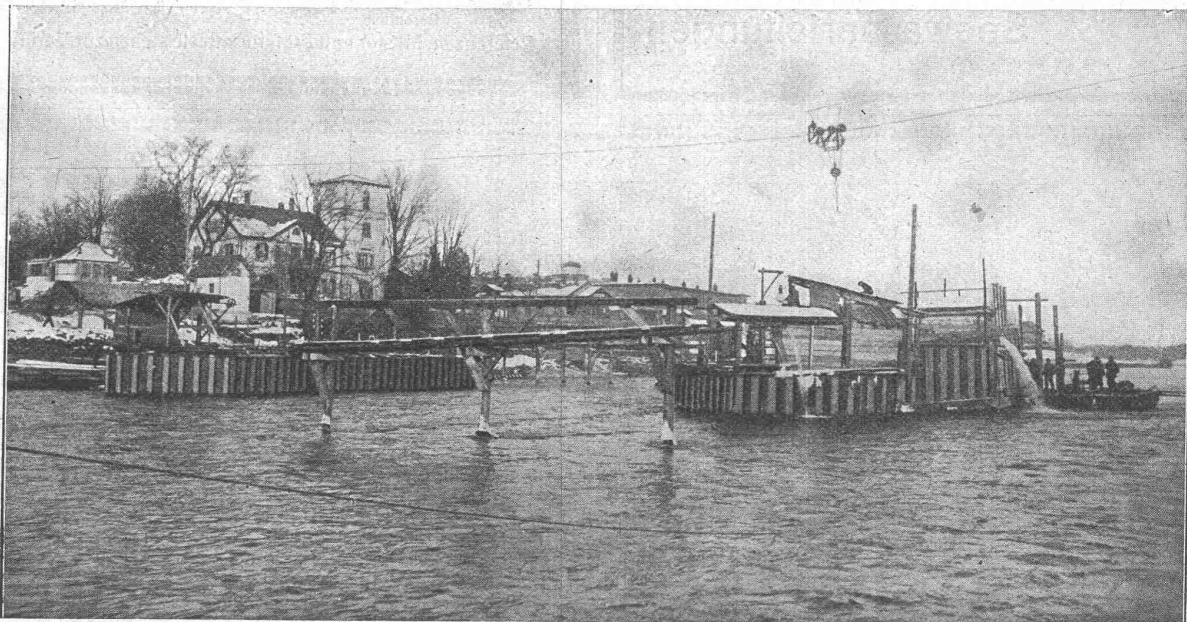
„LENIX“-Patent-Spannrollengetriebe.  
Ausführungsrecht für die Schweiz.

SELLERSLAGER mit RINGSCHMIERUNG, mit herausnehmbarer unterer Laufschaale, Patent, als  
Stehlager, Hängelager, Wand- und Säulen-Konsollager.  
FESTE STEHLAGER mit RINGSCHMIERUNG und herausnehmbaren Weissmetall- oder Bronze-  
schalen für Massiv- und Hohlwellen.

GESELLSCHAFT der L. v. ROLL<sup>SCHEN</sup> EISENWERKE  
**EISENWERK CLUS.**

## Deutsch-Luxemburgische Bergwerks- und Hütten-A.-G.

Abteilung: Dortmunder Union, Dortmund.



### Nietlose Spundwand Eisen, System „Larssen“

Vertreter für die Schweiz: Julius Schoch & Co., Zürich, Rüdtenplatz 5, 7, 9

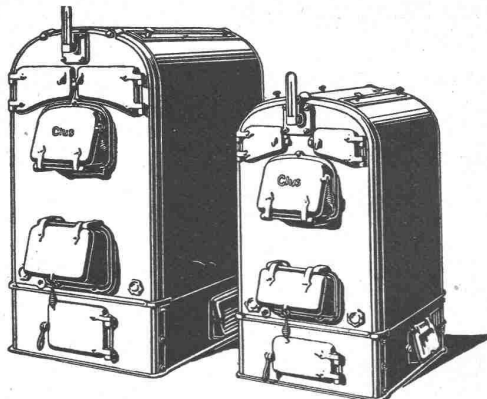


GESELLSCHAFT DER LUDW. VON ROLL'SCHEN EISENWERKE  
 · FILIALE: EISENWERK CLUS KT. SOLOTHURN ·



# CLUSER HEIZKESSEL

für Warmwasser- und Niederdruck-Dampfheizung, sowie für gewerbliche Anlagen



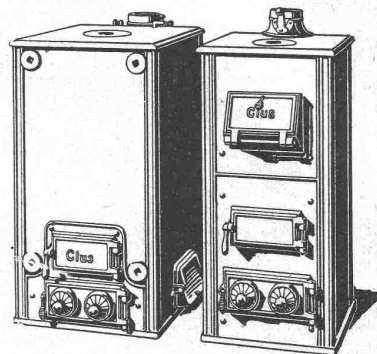
Bewährtes System.  
 Bequeme Reinigung  
 während dem Betriebe.

## Radiatoren

55 verschiedene Modelle

Rippenröhren und Rippenheizkörper, Wärmeplatten, Ventile, Formstücke, Flanschen in Guss- und Schmiedeisen.

Zu beziehen durch die Installationsfirmen.



## Bosshard, Steiner & Co.

Bleicherweg 2/4 **Zürich 2** Gegründet 1881

Ingenieurbureau

Wasser- und Tiefbau  
 Pumpenanlagen  
 Tiefbohrungen  
 Druckleitungen  
 Hochdruckturbinen  
 Seewasserleitungen

Der Gesamtauflage der heutigen Nummer liegt ein Prospekt, betreffend „**Publikationen der Abteilung für Wasserwirtschaft des Schweiz. Departements des Innern**“ bei, worauf wir unsere geschätzten Leser noch besonders aufmerksam machen möchten.

## J. Schmidheiny & C<sup>ie</sup> Heerbrugg (Kanton St. Gallen)

liefern

garantiert salpeterfrei

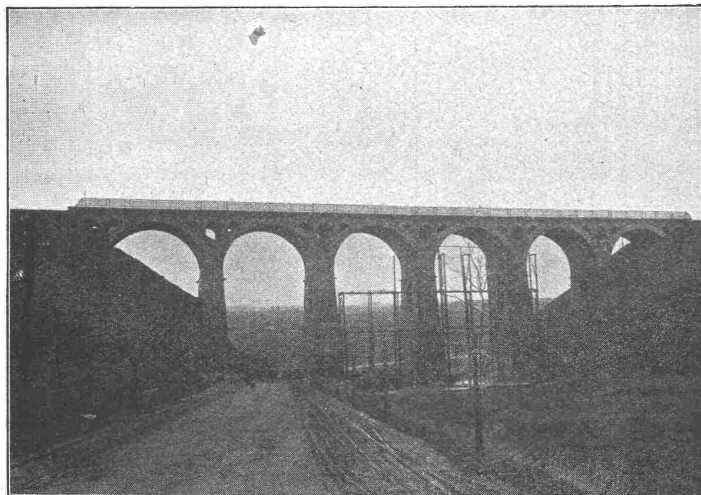
**Backsteine** aller Arten von grösster Druckfestigkeit. Festigkeit gemäss den Normalen des Schweizerischen Ingenieur- und Architekten-Vereins werden mindestens garantiert.

**Poröse Steine und Platten** für Scheidewände, Boden- und Wandbeläge. Sehr leichtes, nagelbares, vollständig schallsicheres Produkt. Bester und billigster Ersatz für Kork etc.

**Decken-Hohlkörper,** System Simplex, Westphal, Pfeiffer.

**Bedachungsmaterialien** in naturrot oder verschiedenen Farben engobiert. 10jährige Garantie.

Referenzen, Muster und Prüfungsatteste stehen zur Verfügung.



Talbrücke der Strecke Jünkerat-Weywertz (Eifel).

## Julius Berger

Tiefbau-Aktiengesellschaft  
 Berlin W 50 (Wilmsdorf)

Rankestraße 17

Fernsprech-Anschluß:  
 Pfalzburg 4227 u. 4228

Zweig-Niederlassungen in Olten (Schweiz), Hamburg u. Bromberg

Unternehmung für Eisenbahnbauten, Straßenbauten und Wasserbauten aller Art, insbesondere Ausführungen umfangreicher Erd- und Felsen-Arbeiten, Naß- und Trockenbaggerungen und Tunnelbauten

**Stellen-Vermittlung des Schweiz. Ing.- und Arch.-Vereins. — Sekretariat Tiefenhöfe 11 (Paradeplatz), Zürich.**  
(Bewerber wollen Anmeldebogen verlangen. Stellensuchende zahlen nur Einschreibgebühr bei Separat-Ausschreibung).

### Offene Stellen:

**Techniker**, perfekt in Detail- und Arbeitszeichnungen für Eisenbetonbauten und kleinere stat. Berechnungen nach Deutschland. (168)

**Dessinateur-architecte**, nach der französischen Schweiz. (174)  
**Maschinentechniker** mit Technikums-Bildung (Deutschland). (178)

### Stellen suchen:

**Architekt**, gewandt in Entwurf und Darstellung, Statiker, speziell kunstgewerbliche Arbeiten. Innenausbau. (11)  
**Ingenieur** für Tiefbau- und Eisenbahnbau, mit Sprachkenntnissen. (567)  
Es sind 43 Bauingenieure, 4 Elektroingenieure, 3 Maschineningenieure, 3 Betriebsingenieure, 2 Kulturingenieure, 23 Architekten, 41 Hoch-

bautechniker und Hochbauführer, 9 Hochbauzeichner, 16 Tiefbautechniker und Tiefbauführer, 3 Tiefbauzeichner, 1 techn. Zeichner, 5 Masch.-Techniker, 5 Elektrotechniker, 1 Betriebstechniker, 4 Geometer und 2 Baubuchhalter, total 165 Stellensuchende bei uns angemeldet.

Tüchtiger, selbständiger

## Bautechniker

guter Entwerfer, **sucht persofort Beschäftigung** auf Bureau oder Bau. Offerten erbeten unter Chiff. Z. M. 2553 an die Annonc.-Exped.

**Rudolf Mosse, Zürich,**  
Limmatquai 34.

Diplom. Maschinen (Electro)-

## Ingenieur

(eidg. Polyt.) Schweizer, 30 Jahre alt, der deutschen, französischen und russischen Sprache mächtig, seit mehreren Jahren in schweiz. Weltfirma als Projekten-Ingenieur tätig, **sucht Stelle**. Offerten unter Xc. 3118 Q. an

**Haasenstein & Vogler, Basel.**

## Gesucht,

die letzten 15 Jahrgänge der

**'Schweiz. Bauzeitung'**, gebunden od. ungebunden.

Offert. unt. Chiffre Z. V. 2696 an die Annonc.-Expedition

**Rudolf Mosse, Zürich,**  
Limmatquai 34.

## Gelegenheits-Elektro-Motoren u. Maschinen

liefert mit Garantie

Elektro-Mechan.

Reparaturwerkstätte Zurich

Hardturmstr. 121, Zürich 5.  
„Orion“.

Erfahrener **Tiefbauzeichner** mit Ia. Leistungsausweisen u. Referenzen **sucht Beschäftigung**, fest oder vorübergehend. Offert. sub Chiff. Z. G. 2732 an **Rudolf Mosse, Zürich.**

## Baracken, Zelte oder Aehnliches für Massenquartiere gesucht.

Angebote an **D. Ammann, Herrliberg** (Ktn. Zürich).

Alleinige Inseratenannahmestelle der „Schweizerischen Bauzeitung“ ist die Firma **Rudolf Mosse, Zürich** und ihre sämtlichen Filialen im In- und Ausland.

Akademisch gebildeter

## Bauingenieur

von grösserer Firma in Berlin für schriftstellerische Arbeiten, für Abhaltung von Vorträgen, für die Verwaltung der Bücherei, zu baldigem Eintritt

**gesucht.**

Erfordernis: gewandte Feder, Redefähigkeit, Militärfreiheit. Anerbietungen unt. Chiff. Z. O. 2339 an die Annonc.-Expedition **Rud. Mosse, Zürich, Limmatquai 34.**

**Patentanwalt**  
Dipl.-Ing. **H. Riese**  
Zürich  
Limmatquai 34.  
Rudolph Mosse-Haus.

**A. Jucker Nachf. v.**

## Jucker-Wegmann

Papierhandlung z. Hecht  
Schiffplände Nr. 22, Zürich

Grosses Lager

von Pauspapieren, Paussteinen und Zeichenpapieren, Rollen und Bogen, in nur vorzüglichsten Qualitäten.

Hoizzementpapier, Dachpappen, Bodentelag- u. Teppichunterlag-Papiere

Junger, tüchtiger, solider

## Bauführer

mit mehrjähriger Praxis, in sämtlichen Bauplatz- und Bureauarbeiten durchaus erfahren, **sucht** auf Anfang oder Mitte Juli **Stellung** in Baugeschäft oder Architektur-bureau. Offerten an **Haasenstein & Vogler, Bern** unter Chiffre D. 3706 Y.

# Gantanzeige.

Für Rechnung der Konkursmasse des **Gustav Biedermann**, Parkettfabrik in Uttwil, werden **Montag, den 21. Juni 1915**, von vormittags 9 Uhr an, folgende Gegenstände und Maschinen öffentlich versteigert:

1 Dynamo, 1 Parkettabrichtmaschine, 1 komb. Abricht- und Dickehobelmaschine, 1 Schleifmaschine, 1 Bohrmaschine, 1 Bandsäge, 1 Drehbank, 1 Wagenwinde, 1 Vollgatter, 2 Transmissionswellen mit 20 Stück Lager, 10 Stück Transmissions- und Riemenscheiben, 1 grosser Hobelbank, 6,2 m, 1 Leimofen, 1 Hobelbank, 1 elektr. Zähler, 1 Blitzschutzapparat, 1 Wellbock, 1 starker Holzkarren, 1 grösseres Quantum altes Eisen, 1 Feldschmiede, 1 Ambos, 1 Werkbank mit Schraubstock, Rohrzange und Rohrschneider, 1 Partie Ventile, 1 Wasserwage, versch. Verpackungen, 1 grosse Partie Cementdachplatten, 1 Quantum Abbruchsteine, 1 Hebeisen, verschiedene Werkzeuge, 1 Fass Zylinderöl, 2 Büchsen Konsistenzfett, 5 kg Bodenwische, 1 Büchse Dampfahnschmiere, 1 Briefgestell, 1 Kopierpresse, 4 Briefordner u. a. m.

Dozwil, den 11. Juni 1915.

Im Auftrag des Konkursamtes Arbon:  
**Das Betreibungsamt Uttwil.**

Erste ostschweizerische Heizungsfirma **sucht** ganz tüchtige, selbständig arbeitende

## Heizungs-Ingenieure

die mit allen modernen Systemen der Branche vertraut sind und acquisitorische Fähigkeiten besitzen. Verlangt wird deutsche und französische Sprache. Schweizer bevorzugt.

Nur erstklassige Bewerber, die sich über langjährige Praxis ausweisen, wollen Angebote enthaltend Lebenslauf, Bildungsgang, Referenzen, Zeugnisabschriften, Gehaltsansprüche und Eintrittstermin einreichen unter Chiffre Z. B. 2652 an die Annoncensexpedition

**Rudolf Mosse, Zürich, Limmatquai 34.**

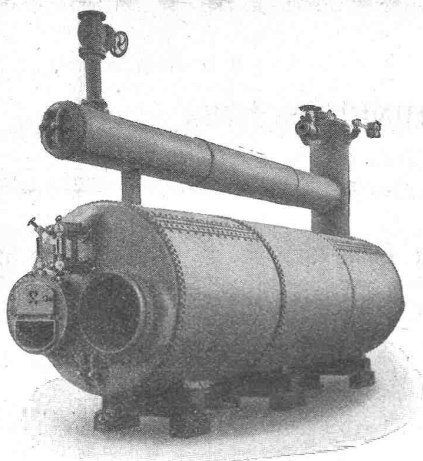
# Eisenbeton

Wir suchen für Projektbearbeitungen zwei im Eisenbetonbau erfahrene

# Ingenieure

und erbitten uns Offerten mit Angabe des Bildungsganges und bisheriger Tätigkeit.

**Brenzinger & Cie., Freiburg i. Baden**  
∴ **Befon- und Eisenbefonbau.** ∴



# Kessel-Anlagen

Flammrohrkessel, Steilrohrkessel  
Marinekessel, Lokomotivkessel

Dampftrockner, Ueberhitzer  
Speiswasserreiniger und -Vorwärmer (Economiser)  
Automatische Feuerungen, Gas- und Oel-Feuerungen  
Voröfen für Sägespan-Feuerungen  
Rohrleitungen

## Reservoirs

Transportkessel für Petrol, Säure, Teer etc.  
Koch-, Bleiche- und Imprägnierkessel

Uebernahme von Reparaturen jeder Art.

## SCHWEIZERISCHE LOKOMOTIV-UND MASCHINEN- FABRIK WINTERTHUR

Gesellschaft der L. von Roll'schen Eisenwerke

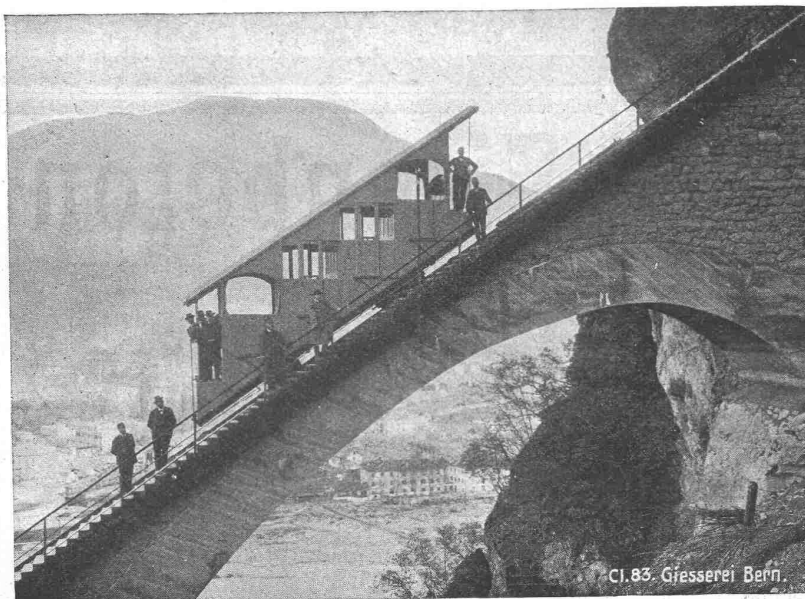
Werk: **Giesserei Bern** in Bern.

Telegr.: Giesserei Bern

**Konstruktionswerkstätten**

Telephon Nr. 1066

liefert als Spezialität



Cl. 83. Giesserei Bern.

## Standseilbahnen

für  
Personenbeförderung (auch  
Gütertransport)  
für Wasserballast, Motorbetrieb, ins-  
besondere durch elektrischen Motor

**83 Ausführungen**

Andere Spezialitäten der  
Firma:

Zahnstangen für Bergbahnen  
Eisenbahnmaterial, Hebezeuge  
Schleusen und Einrichtungen für  
Wehranlagen