

**Zeitschrift:** Schweizerische Bauzeitung  
**Band:** 65/66 (1915)  
**Heft:** 8

## Werbung

### Nutzungsbedingungen

Die ETH-Bibliothek ist die Anbieterin der digitalisierten Zeitschriften. Sie besitzt keine Urheberrechte an den Zeitschriften und ist nicht verantwortlich für deren Inhalte. Die Rechte liegen in der Regel bei den Herausgebern beziehungsweise den externen Rechteinhabern. [Siehe Rechtliche Hinweise.](#)

### Conditions d'utilisation

L'ETH Library est le fournisseur des revues numérisées. Elle ne détient aucun droit d'auteur sur les revues et n'est pas responsable de leur contenu. En règle générale, les droits sont détenus par les éditeurs ou les détenteurs de droits externes. [Voir Informations légales.](#)

### Terms of use

The ETH Library is the provider of the digitised journals. It does not own any copyrights to the journals and is not responsible for their content. The rights usually lie with the publishers or the external rights holders. [See Legal notice.](#)

**Download PDF:** 22.11.2024

**ETH-Bibliothek Zürich, E-Periodica, <https://www.e-periodica.ch>**

# Schweizerische Bauzeitung

**Abonnementspreis:**

Schweiz 25 Fr. jährlich  
Ausland 30 Fr. jährlich

**Für Vereinsmitglieder:**

Schweiz 20 Fr. jährlich  
Ausland 24 Fr. jährlich  
sofern beim Herausgeber  
abonniert wird

**WOCHENSCHRIFT**

**FÜR BAU-, VERKEHR- UND MASCHINENTECHNIK**

GEGRÜNDET VON A. WALDNER, ING. HERAUSGEBER A. JEGHER, ING., ZÜRICH  
Verlag des Herausgebers. — Kommissionsverlag: Rascher & Cie., Zürich und Leipzig

**ORGAN**

DES SCHWEIZ. ING.- & ARCHITEKTEN-VEREINS & DER GESELLSCHAFT EHEM. STUDIERENDER DER EIDG. TECHN. HOCHSCHULE.

**Insertionspreis:**

4-gespart. Petitzeile oder deren Raum . 30 Cts.  
Haupttitelseite: 50 Cts.  
Alleinige Inseraten-Annahme: Rudolf Mosse, Annoncen-Expedition, Zürich, Basel und deren Filialen und Agenturen



## Die Schweizerische Sprengstoff A.-G. Cheddite

Zürich, Bahnhofstrasse 73 — Fabrik Liestal

liefert ungeachtet der Kriegswirren fortwährend in beliebigen Quantitäten

# Cheddite u. Gelatine-Cheddite

## Züandschnüre und Sprengkapseln

**A.-G. „UNION“ in Biel, Fabrik in Mett**  
Erste schweiz. Fabrik für elektr. geschweisste Ketten. Pat. 27199

### Ketten aller Art



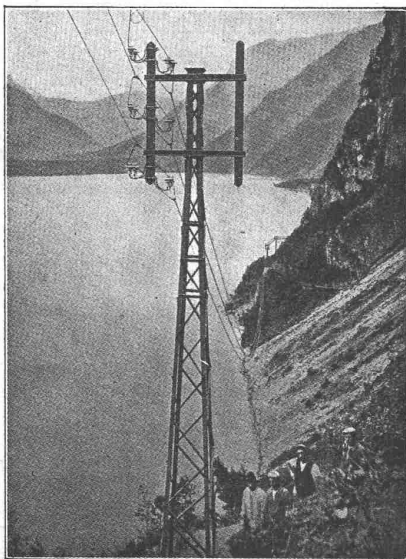
für industrielle und landwirtschaftliche Zwecke.  
Grösste Leistungsfähigkeit. Ketten von höchster Tragkraft.

NB. Handelsketten nur durch Eisenhandlungen zu beziehen.

**Komprimiertes Steinkohlengas und auch komprimierte Luft** :: ::

liefern zu Privat- und Industrie-Zwecken ab Gaswerk Olten

**Rothenbach & Co., R. A. G., Bern.**



## Baumann, Koelliker & Co

Maschinen- und Elektro-Ingenieure

### Zürich 2



Elektrische Anlagen jeder Art

Freileitungsbau

Transformatoren-Stationen

Kontaktleitungen elektrischer Bahnen

Beleuchtungskörper und Metallarbeiten

## Neubau Zöchterpensionat Theresianum Ingenbohl

Die Linoleumbeläge, zirka 9000 m<sup>2</sup> sind zu vergeben. Die erforderlichen Unterlagen können beim bauleitenden Architekten, Herrn **Gustav Doppler in Basel** bezogen werden. Eingabetermin: **25. August**. Eingabestelle: Architekt **G. Doppler, Basel**.

## Auf Abbruch billig zu verkaufen eine Anzahl Wohnbaracken

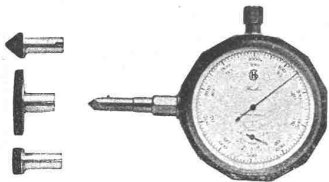
20 x 8 m, zweistöckig, doppelt verschalt und ganz aus neuem Holz, speziell zum demontieren eingerichtet. An guter Fahrstrasse, 10 Minuten von Bahnstation. Wegnahme nach Uebereinkunft. Offerten an

Bierbrauerei Gebr. **Baumberger, Langenthal**.

## HASLER A.-G., BERN

Antimagnetischer Universal-  
Präzisionsumlaufzähler  
und Schnittmesser „**Hasler**”

Unentbehrlicher Messapparat für Ingenieure, physikalische Laboratorien, techn. Lehranstalten, mech. Werkstätten, Textil-Industrie, Wasser- und Elektrizitätswerke etc. etc.



Taschenformat.  
Verlangen Sie Prospekt.

**GRAND PRIX**

Schweiz. Landesausstellung  
Bern 1914.

## J. Schmidheiny & Cie Heerbrugg (Kanton St. Gallen)

liefern

garantiert salpeterfreie

**Backsteine** aller Arten von grösster Druckfestigkeit. Festigkeit gemäss den Normalen des Schweizerischen Ingenieur- und Architekten-Vereins werden mindestens garantiert.

**Poröse Steine und Platten** für Scheidewände, Boden- und Wandbeläge. Sehr leichtes, nagelbares, vollständig schallsicheres Produkt. Bester und billigster Ersatz für Kork etc.

**Decken-Hohlkörper**, System Simplex, Westphal, Pfeiffer.

**Bedachungsmaterialien** in naturrot oder verschiedenen Farben engobiert. 10jährige Garantie.

Referenzen, Muster und Prüfungsatteste stehen zur Verfügung.

## Neubau der Zürcher Kantonalbank in Andelfingen

### Ausschreibung v. Bauarbeiten

Folgende Arbeiten werden hiermit zur öffentlichen Konkurrenz ausgeschrieben:

#### Die Zentralwasserheizanlage, die Zimmer-, Spengler- und Dachdeckerarbeiten.

Pläne und Uebernahmsbedingungen können im Bureau unseres Architekten, Herrn **Rosenstock**, Bahnhofstrasse 9 (Kantonalbank), in **Zürich**, eingesehen werden, wo auch die Eingabeformulare erhältlich sind.

Uebernahmsofferten sind spätestens bis **31. August 1915** verschlossen und mit der Aufschrift „Neubau in Andelfingen“ dem Präsidium der Zürcher Kantonalbank in Zürich einzusenden.

Zürich, den 20. August 1915.

Zürcher Kantonalbank.

Elektrische Uhren  
„**MAGNETA**”  
(Zürich)  
Weltbekanntes Schweizerfabrikat



## G. Rüttimann, Zürich 3

Telephon 17.49

**Hochspannungs-Leitungen**

**Transformatoren-Stationen**

**Sekund. Verteilungsanlagen**

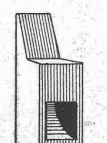
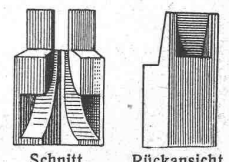
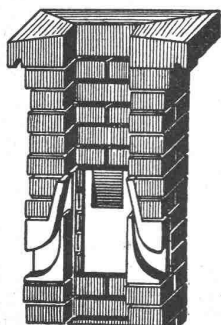
**Schwachstrom - Leitungen**

Umbauten

## Kamineinsatz „Simplex“

+ Patent Nr. 67200

Zweckmässigste Kaminventilation  
Wesentlich billiger als Aufsätze  
Für jeden Kaminquerschnitt brauchbar  
Kaminmauerwerk sparend  
Keine Verunstaltung des Kaminkopfes mehr  
Versagen nie. Preis Fr. 3.20 ab Basel



**Jacob Tschopp, Arch., Betonbaugeschäft, Basel**

Telephon 414 und 5346. Geleiseanschluss.

Vertreter auf allen grösseren Plätzen.

## Submissions-Anzeiger.

| Termin     | Auskunftstelle             | Ort                  | Gegenstand                                                                             |
|------------|----------------------------|----------------------|----------------------------------------------------------------------------------------|
| 23. August | Kantonales Hochbauamt      | Zürich               | Erd-, Maurer- u. Steinhauerarbeiten zu Erweiterungsbauten d. Pflegeanstalt Rheinau.    |
| 23. "      | U. Akeret, Architekt       | Weinfelden (Thurg.)  | Glaser- und Bauschreinerarbeiten zum Sekundarschulhaus Weinfelden.                     |
| 23. "      | Oberingenieur der S. B. B. | St. Gallen           | Eisenkonstruktions-, Kunststein- u. Betonarbeiten f. d. Bahnsteigdächer in St. Gallen. |
| 24. "      | G. Büeler, Architekt       | Amriswil (Thurgau)   | Alle Arbeiten zu einem Fabrikneubau in Amriswil.                                       |
| 25. "      | G. Doppler, Architekt      | Basel                | Etwa 9000 m <sup>2</sup> Linoleumbeläge zum Neubau des „Theresianum“ in Ingenbohl.     |
| 25. "      | K. Scherrer, Architekt     | Kreuzlingen (Thurg.) | Alle Arbeiten zu einer Fabrikneubaute in Ermatingen.                                   |
| 25. "      | Gemeindekanzlei            | Thalheim (Aargau)    | Elektrische Anlage in Thalheim (Freileitungsnetz, Strassen- u. Hausinstallationen).    |
| 30. "      | Gemeindeamt                | Gams (St. Gallen)    | Ausführung von Ergänzungsbauten für die Simmiverbauung.                                |

## A. Schmid, Zürich

Gegründet 1871

Maschinenfabrik a. d. Sihl Höchste Auszeichnungen

### Spezialitäten:

**Wassermotoren u. -Turbinen für Kleinbetriebe.**

**Kolbenpumpen** für jeden beliebigen Förderdruck, für Wasserversorgungen, Fabriken, Wohnhäuser, Villen, Hotels, usw. mit Antrieb durch Gas-, Benzin-, Elektromotoren oder Turbinen.

**Speisewassermesser** für jeden Betriebsdruck. Grösste Genauigkeit. Unentbehrlich für jeden Dampfkesselbesitzer.

Wassersäulenmaschinen. — Hydraulische Pressen. — Luftkompressoren.

Vacuumpumpen. — Spezialmaschinen nach eingesandter Zeichnung.

Orthopädische Maschinen, System Prof. Dr. W. Schulthess. — Reparaturen.

## Patentofferte

Die Inhaber des Schweizer Patentes Wm. A. Price Nr. 64325 vom 18. September 1912 auf:

„Asynchrone Induktionsmaschine, deren Statorwicklung mittels eines Kommutators von einer Gleichstromquelle gespeist wird“

wünschen mit schweizerischen Fabrikanten, bezw. Interessenten in Verbindung zu treten u. sind gerne bereit, Lizenzen zu erteilen oder das Patent zu verkaufen. — Gefl. Offerten oder Vorschläge werden durch Herrn E. Imer-Schneider, Ingenieur-conseil, 8, Bd. James-Fazy i. Genf, bereitwilligst weiterbefördert.

## Patentverwertung.

Die Inhaber der Schweizer Patente J. G. Robinson Nr. 62446 vom 17. August 1912 u. Nr. 62002 vom 30. August 1912 auf:

„Dampfüberhitzer für Heizröhren-Kessel“

wünschen mit schweizerischen Fabrikanten, bezw. Interessenten in Verbindung zu treten und sind gerne bereit, Lizenzen zu erteilen oder das Patent zu verkaufen. — Gefl. Offerten oder Vorschläge werden durch Herrn E. Imer-Schneider, Ingenieur-conseil, 8, Bd. James-Fazy in Genf, weiterbefördert.

## Heinrich Brändli, Horgen

Asphalt-, Dachpappen- und Holzzementfabrik

Telephon Nr. 38

liefert

Telephon Nr. 38

### Asphalt-Isolierplatten

für wasserdichte Eindeckungen bei: Eisenbahnen, Strassen, Hoch- und Tiefbauarbeiten, in nur prima Qualität, je nach Angabe der Verwendungsarten. Referenzen zu Diensten. — Fachmännische Ratschläge. Telegramme: Heinrich Brändli, Horgen.



## J. BRUN & Co

### NEBIKON

Fabrikation v. modernen

### :: HEBEZEUGEN ::

## BAUMASCHINEN

als

Elektro-Flaschenzüge

Elektro-Laufkatzen

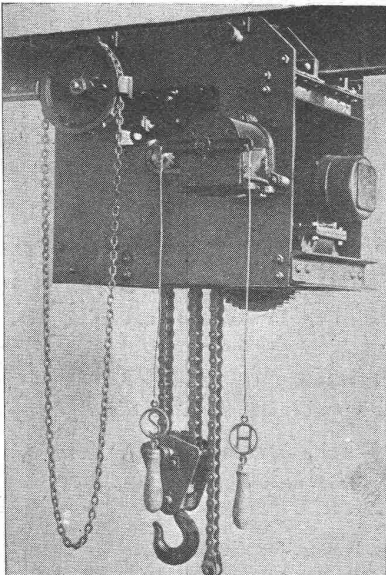
Elektro-Laufwinden

Elektro-Laufkranen

Hand-Hebezeuge jeder Art

Kataloge zu Diensten. Beton-Mischmaschinen

Bau-Pumpen



## Otis-Aufzüge

bis 3,5 m Geschwindigkeit pro Sekunde

bis 200 m Hubhöhe

bis 20000 kg Nutzlast

### Schweizer Fabrik

## Wädenswil

vormals Gebrüder Laue.

Kostenanschläge,

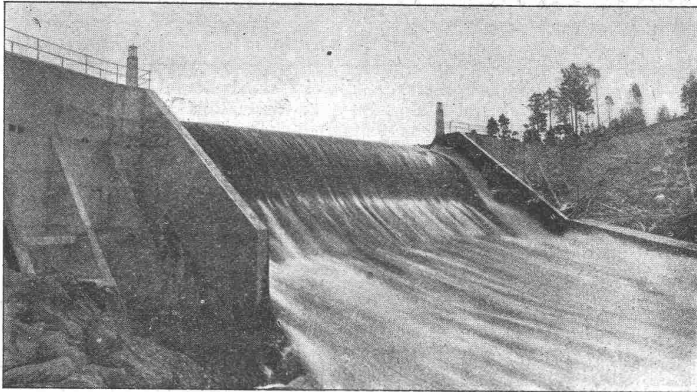
Referenzen, Auskünfte

bereitwilligst.

Lausanne, St. Moritz

Davos, St. Gallen.





Selbsttätiges Ueberfallwehr Osfaldet für Aamot kommunale Elektrizitätsverk (Norwegen)

### Selbsttätige Wasserspiegel-Regulierung

durch unsere patentierten selbsttätigen Ueberfallwehre und Saugüberfälle.  
:: (Nutzeffekt bis 80 Prozent). ::

### Selbsttätige Wehranlagen Selbsttätige Abfluss-Regulierung

für Ausgleichswehrr, Talsperren usw.

Erste Referenzen von Behörden und Privaten. In mehrjährigem Betrieb bewährt. Projekte und Kostenanschläge gratis.

### Stauwerke A.-G., Zürich (Schweiz)

St. Peterstrasse 15.

**Altmetalle, Alteisen, Gummiabfälle usw.** Gesellschaft für Verwertung von Abfällen, vormals T. Levy-Isliker. Birsfelden-Basel  
**zu kaufen gesucht.**

Ia. komprimierte und abgedrehte, blanke



**Vereinigte Drahtwerke A.-G., Biel**

Blank und präzis gezogene



jeder Art in Eisen und Stahl.

Kaltgewalzte Eisen- und Stahlbänder bis 300 mm Breite. Schlackenfreies Verpackungsbandeisen.

Grosser Ausstellungspreis Schweizer. Landesausstellung Bern 1914.

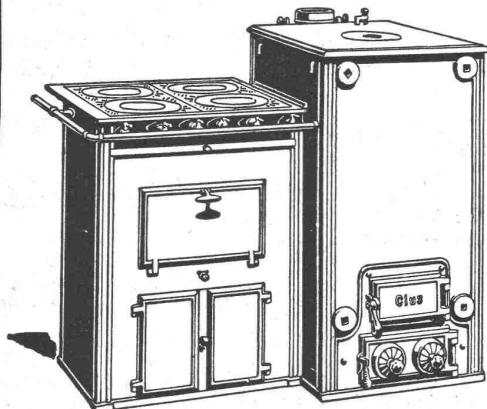
## Cement-Röhren

rund eiförmig, mit ohne Steinzeugsohlen,  
bis 150 cm. Lichtweite  
Steter Lagerbestand 4000 Wagons

A.G.  
**Hunziker & Cie.**  
ZÜRICH · BRUGG · OLTEN · BRIG



GESELLSCHAFT DER LUDW. VON ROLL'SCHEN EISENWERKE  
· FILIALE: **EISENWERK CLUS** KT. SOLOTHURN ·



Man verlange Broschüre Nr. 113 über Cluser Centralheizungsartikel.

## CLUSER HEIZKESSEL

für Warmwasser- und Niederdruck-Dampfheizung sowie für gewerbliche Anlagen.

**Bewährtes System.**

**Einfache Bauart und Aufstellung.  
Bequeme Reinigung während dem Betriebe.**

**Radiatoren, 55 verschiedene Modelle.**

Rippenröhren und Rippenheizkörper, Wärmeplatten, Ventile, Formstücke, gusseiserne und schmiedeiserne Flanschen.

Zu beziehen durch die Installationsfirmen.