

Zeitschrift: Schweizerische Bauzeitung
Herausgeber: Verlags-AG der akademischen technischen Vereine
Band: 65/66 (1915)
Heft: 9

Werbung

Nutzungsbedingungen

Die ETH-Bibliothek ist die Anbieterin der digitalisierten Zeitschriften. Sie besitzt keine Urheberrechte an den Zeitschriften und ist nicht verantwortlich für deren Inhalte. Die Rechte liegen in der Regel bei den Herausgebern beziehungsweise den externen Rechteinhabern. [Siehe Rechtliche Hinweise.](#)

Conditions d'utilisation

L'ETH Library est le fournisseur des revues numérisées. Elle ne détient aucun droit d'auteur sur les revues et n'est pas responsable de leur contenu. En règle générale, les droits sont détenus par les éditeurs ou les détenteurs de droits externes. [Voir Informations légales.](#)

Terms of use

The ETH Library is the provider of the digitised journals. It does not own any copyrights to the journals and is not responsible for their content. The rights usually lie with the publishers or the external rights holders. [See Legal notice.](#)

Download PDF: 16.03.2025

ETH-Bibliothek Zürich, E-Periodica, <https://www.e-periodica.ch>

Schweizerische Bauzeitung

Abonnementspreis:

Schweiz 25 Fr. jährlich
Ausland 30 Fr. jährlich

Für Vereinsmitglieder:

Schweiz 20 Fr. jährlich
Ausland 24 Fr. jährlich
sofern beim Herausgeber
abonniert wird ::

WOCHENSCHRIFT

FÜR BAU-, VERKEHRS- UND MASCHINENTECHNIK

GEGRÜNDET VON A. WALDNER, ING. HERAUSGEBER A. JEGHER, ING., ZÜRICH
Verlag des Herausgebers. — Kommissionsverlag: Rascher & Cie., Zürich und Leipzig

ORGAN

Insertionspreis:

4-gespalt. Pettizeile oder
deren Raum . 30 Cts.
Haupttitelseite: 50 Cts.
Alleinige Inseraten-An-
nahme: Rudolf Mosse,
Annoncen-Expedition,
Zürich, Basel und deren
Filialen und Agenturen

DES SCHWEIZ. ING.- & ARCHITEKTEN-VEREINS & DER GESELLSCHAFT EHEM. STUDIERENDER DER EIDG. TECHN. HOCHSCHULE.



Die anerkannt beste Farbe

für Innen- und Aussen-Anstriche.

Generalvertreter für die Schweiz:

G. Hässig, Neuwelt, bei Basel.

J. Schmidheiny & C^{ie}

Heerbrugg (Kanton St. Gallen)

liefern

garantiert salpeterfrei

Backsteine aller Arten von grösster Druckfestigkeit. Festigkeit gemäss den Normalen des Schweizerischen Ingenieur- und Architekten-Vereins werden mindestens garantiert.

Poröse Steine und Platten für Scheidewände, Boden- und Wandbeläge. Sehr leichtes, nagelbares, vollständig schallsicheres Produkt. Bester und billigster Ersatz für Kork etc.

Decken-Hohlkörper, System Simplex, Westphal, Pfeiffer.

Bedachungsmaterialien in naturrot oder verschiedenen Farben engobiert. 10jährige Garantie.

Referenzen, Muster und Prüfungsatteste stehen zur Verfügung.

GIESSEREI BERN

Telegramme:
Giesserei Bern

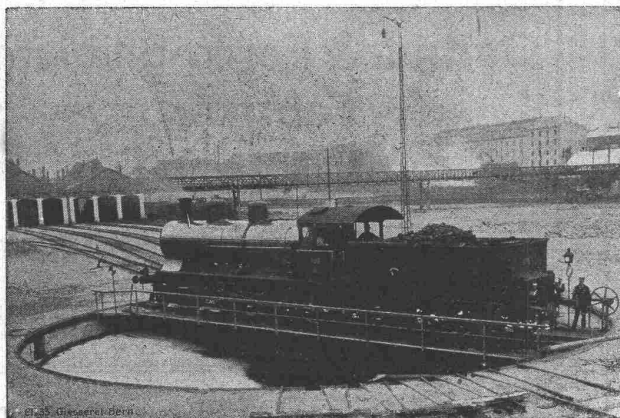
in Bern

Telephon:
1066

Konstruktionswerkstätten

Werk der Gesellschaft der L. von Roll'schen Eisenwerke

liefert als Spezialität:



Eisenbahnmaterial, Hebezeuge

Schleusen-

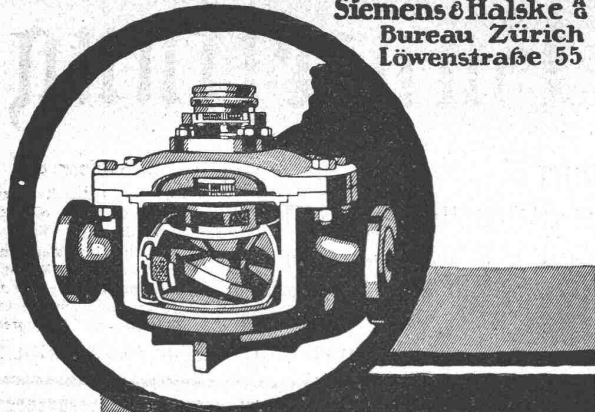
und Wehreinrichtungen

Standseilbahnen

Zahnradbahnmaterial

Bei Bestellungen wolle man sich auf die „Schweizerische Bauzeitung“ beziehen.

Siemens & Halske &
Bureau Zürich
Löwenstraße 55



Die Überwachung des
Dampfbetriebes
durch



Siemens
Kesselspeise-
Heißwassermesser

Sponagel & Co., Zürich

Baumaterialien

Spezialgeschäft für keramische
Boden- und Wandbeläge
Kunstglasurplatten : Wandbrunnen
Mutz-Keramik.

Generalvertreter erstklassiger Fabriken.
Kunstgerechte Ausführung der Versetzarbeiten durch
eigene, geschulte Facharbeiter.
Kataloge und Preislisten zu Diensten.
Reichhaltige Muster-Ausstellung Sihlquai 139—143.

Rasch, ohne Betriebsstörung

erstellen wir unsere fugenlosen

Fabrikböden

aus Kunstholz-Gussmasse LITOSILO

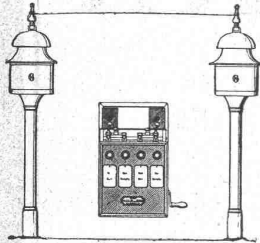
auf Beton oder alte, ausgetretene, auch ölige
Holzböden, mit jeder Garantie.

Ch. H. Pfister & Co., Basel

Hasler A.-G., Bern

vorm. Telegraphen-Werkstätte von G. Hasler — Gegründet 1852

Telephon- und Telegraphen-Apparate



Spezielle
Telephone für Starkstromanlagen
Elektrische Block- u.
Signal-Apparate für
Eisenbahnen

Grand Prix
Schweiz. Landesausstellung, Bern 1914

Biebrich am Rhein.

Wir haben unseren Betrieb in
allen Abteilungen aufrecht er-
halten und sind daher auch während
des Krieges für Lieferungen und
Bau-Ausführungen leistungsfähig

THONWERK BIEBRICH Aktiengesellschaft

Chamottefabrik

Hochfeuerfeste u. säurebeständige Produkte
Bau kompletter Ofenanlagen

Dittlopf
Kauf-Oberrührer

EB

für Fabriken
und Gassen aller Art angesetzt.

J. Eberspächer Metallwarenfabrik
Esslingen a.N.

Verlustmaschinen oder Garabroyfen von Rheinroffer vollständig aus Metall.

Generalvertreter für die Schweiz:
Martin Keller, Neu-Seidenhof, Zürich.

Für

Carbid- & Ferro-Silicium- Fabriken

erstellen wir als Spezialität:

Komplette

Transport- u. Sortieranlagen,

automatische

Wiege- u. Abfüllvorrichtungen

DAVERIO, HENRICI & CIE. A.-G.

MASCHINENFABRIK, ZÜRICH

Submissions-Anzeiger.

Termin	Auskunftstelle	Ort	Gegenstand
31. August	Geiger, Gemeinderat	Augst (Baselland)	Erstellung eines Leichenhauses beim Friedhof in Augst.
31. "	Brenner & Stutz, Arch.	Frauenfeld (Thurg.)	Alle Arbeiten zum Neubau der Kirche St. Johann in Kurzdorf.
31. "	Rosenstock, Architekt	Zürich	Zentralwasserheizanlage, Zimmer-, Spengler- u. Dachdeckerarbeiten zum Neubau der Zürcher Kantonalbank in Andelfingen.
1. Septbr.	Müller-Jutzeler, Architekt	Aarau	Sämtliche Arbeiten zum Umbau des Schulhauses in Hirschthal.
4. "	J. Allemann	Farnern (Bern)	Bau von drei neuen Alpwegen der Alpengenossenschaft Schmiedenmatt.
6. "	Kaufmann & Freymuth, Architekten	Frauenfeld (Thurg.)	Gipser-, Glaser-, Schlosser und Malerarbeiten, Roll- und Jalousieladenlieferung zum Verwaltungsgebäude des Elektrizitätswerkes Frauenfeld.
11. "	Rieben, Notar	Lenk (Bern)	Erd- und Maurerarbeiten usw. zur Erstellung eines offenen Kanals.



LAUSEN (Baselland).

Unsere neue Fabrikanlage ist nunmehr in vollem Betrieb. Wir sind daher in der Lage, allen Anforderungen qualitativ und quantitativ zu entsprechen.

TONWERK LAUSEN A. G.
Chamotte-Fabrik

Schweizerische Landesausstellung Bern 1914:
GOLDENE MEDAILLE

Patentverwertung.

Der Inhaber des schweizerischen Patentes Nr. 65800 vom 9. Aug. 1912 auf: „**Akkumulator mit solcher Verteilung der aktiven Masse, dass die Mitte der mit letzterer gefüllten Zellen und dergl. einen Strom von gleicher Stärke erhält wie die Punkte des die Zelle umgebend. Metallquerschnittes**“, wünscht das Patent zu verkaufen, in Lizenz zu geben oder anderweitige Vereinbarungen für die Fabrikation in der Schweiz einzugehen. Anfragen befördert **H. Kirchhofer** vormals Bourry-Séquin & Co., Ingenieur- und Patentanwaltsbureau, **Zürich 1, Löwenstrasse 51.**

Patentverwertung

Die Inhaber des schweizerischen Patentes Nr. 58239 vom 23. Okt. 1911 auf: „**Rechenmaschine, bei welcher ein Aufspeichern der durch besondere Gegenstände dargestellten Teilprodukte erfolgt und Mittel vorgesehen sind, um dieselben aufzufinden und ihren Wert für irgend eine innerhalb des Rechnungsbereiches der Maschine gelegene Berechnung zu bestimmen**“, wünschen das Patent zu verkaufen, in Lizenz zu geben oder anderweitige Vereinbarungen für die Fabrikation in der Schweiz einzugehen. Anfragen befördert **H. Kirchhofer** vormals Bourry-Séquin & Co., Ingenieur- u. Patentanwaltsbureau, **Zürich 1, Löwenstrasse 51.**

A. Schmid, Zürich

Gegründet 1871

Maschinenfabrik a. d. Sihl Höchste Auszeichnungen

Spezialitäten:

Wassermotoren u. -Turbinen für Kleinbetriebe.

Kolbenpumpen für jeden beliebigen Förderdruck, für Wasserversorgungen, Fabriken, Wohnhäuser, Villen, Hotels, usw. mit Antrieb durch Gas-, Benzin-, Elektromotoren oder Turbinen.

Speisewassermesser für jeden Betriebsdruck. Grösste Genauigkeit. Unentbehrlich für jeden Dampfkesselbesitzer.

Wassersäulenmaschinen. — Hydraulische Pressen. — Luftkompressoren.

Vacuumpumpen. — Spezialmaschinen nach eingesandter Zeichnung.

Orthopädische Maschinen, System Prof. Dr. W. Schulthess. — Reparaturen.

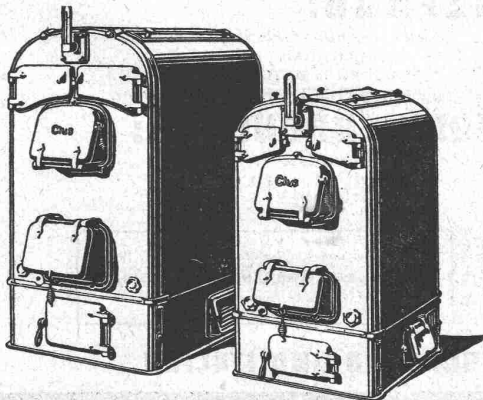


GESELLSCHAFT DER LUDW. VON ROLL'SCHEN EISENWERKE
- FILIALE: EISENWERK CLUS KT. SOLOTHURN -



CLUSER HEIZKESSEL

für Warmwasser- und Niederdruck-Dampfheizung, sowie für gewerbliche Anlagen



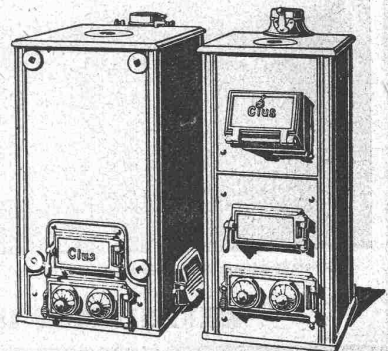
Bewährtes System.
Bequeme Reinigung
während dem Betriebe.

Radiatoren

55 verschiedene Modelle

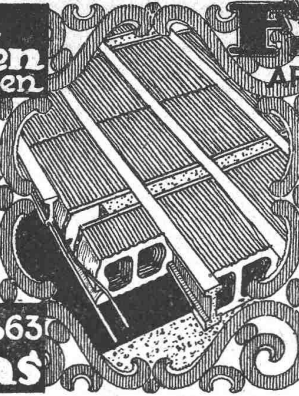
Rippenröhren und Rippenheizkörper, Wärmeplatten, Ventile, Formstücke, Flanschen in Guss- und Schmiedeisen.

Zu beziehen durch die Installationsfirmen.



**Boden
Resp. Decken
Konstruktionen**

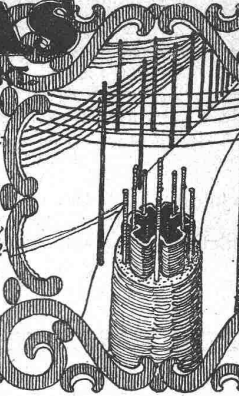
aus armiertem
Beton mit Holz-
ziegeln - Kein Ge-
rüst notwendig
Ökonomische
Konstruktionen
Schalldichtig-
keit - Grosse
Festigkeit



Patent № 82863
E. Dumas

E. DUMAS
ARCHITEKT-KONSTRUKT

ROMONT
Besitzer der nebenbezeich-
neten Patente wünscht
dieselben zu veräussern.
Lizenzen abzutreten
oder andere diesbezüg-
liche Vorschläge entge-
genzunehmen, behufs
Verwertung der Erfin-
dung sowohl in der
Schweiz als im Auslande



**Hohle
Träger aus
armiertem Beton**

Diverse Quer-
Schnittsformen
Leichtigkeit
grosse Wider-
standsfähig-
keit - Ökono-
mischer Ersatz
für Holzpfosten

Patent № 82864
E. Dumas

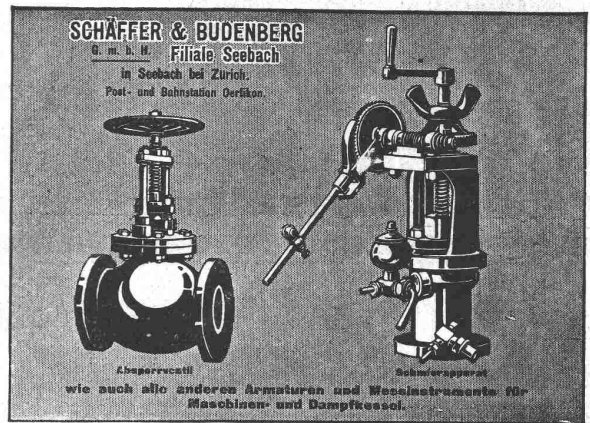
Wichtige Erfindung im Baufach

Welcher kapitalkräftige Baufachmann würde sich an einer ganz eigenartigen Fabrikation von dünnen armierten Platten für Decken, Wände, Böden etc. **beteiligen**. Stellt Schilfrohr, Lättli und verschiedene Rabitzarten vollständig an Schatten. Grösserer Schopf und Tröcknelokal sollte vorhanden sein. Bahnnahe bevorzugt. Oferten sub Chiffre H.1001 U. an **Schweizerische Annoncen-Expedition A.-G., H. & V., Biel.**

A. Werner-Graf, Winterthur
Spezialgeschäft für Erstellung von
Boden- u. Wandplatten-Belägen.

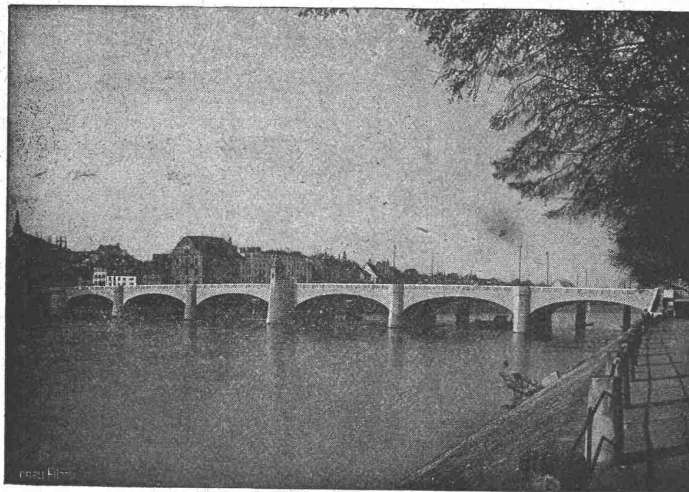
Kunstglasurplatten. Wandbrunnen.
Glasierte Schüttsteine.

Goldene Medaille Landesausstellung Bern 1914.



A.G. Alb. Buss & Co., Basel

Gesellschaft für Eisenkonstruktionen, Wasser- und Eisenbahnbau



Mittlere Rheinbrücke in Basel, 200 m lang und 18 m breit (Verkleidung sämtlicher Flächen in Gotthardgranit).

EISENKONSTRUKTIONEN:

- BRÜCKEN und STEGE
- STAUWEHRANLAGEN
- HOCHBAUTEN aller Art
- BLECHARBEITEN, genietet und aut. geschweisst
- EISERNE FENSTER } nach eigenem System
- OBERLICHTER für kittlose Verglasung }

TIEFBAU:

- WASSERKRAFTANLAGEN
- EISENBAHNBau
- BRÜCKEN in BETON und STEIN
- PNEUMATISCHE FUNDIRUNGEN etc.

INGENIEURBUREAU:

- BAULEITUNGEN
- PROJEKTIERUNGEN
- EXPERTISEN etc.

Schweizerische Landesausstellung Bern 1914:
Grosser Ausstellungspreis
(Höchste Auszeichnung)

WERKSTÄTTEN IN DER SCHWEIZ, IN DEUTSCHLAND UND ITALIEN