

Zeitschrift: Schweizerische Bauzeitung
Herausgeber: Verlags-AG der akademischen technischen Vereine
Band: 65/66 (1915)
Heft: 10

Werbung

Nutzungsbedingungen

Die ETH-Bibliothek ist die Anbieterin der digitalisierten Zeitschriften. Sie besitzt keine Urheberrechte an den Zeitschriften und ist nicht verantwortlich für deren Inhalte. Die Rechte liegen in der Regel bei den Herausgebern beziehungsweise den externen Rechteinhabern. [Siehe Rechtliche Hinweise.](#)

Conditions d'utilisation

L'ETH Library est le fournisseur des revues numérisées. Elle ne détient aucun droit d'auteur sur les revues et n'est pas responsable de leur contenu. En règle générale, les droits sont détenus par les éditeurs ou les détenteurs de droits externes. [Voir Informations légales.](#)

Terms of use

The ETH Library is the provider of the digitised journals. It does not own any copyrights to the journals and is not responsible for their content. The rights usually lie with the publishers or the external rights holders. [See Legal notice.](#)

Download PDF: 15.03.2025

ETH-Bibliothek Zürich, E-Periodica, <https://www.e-periodica.ch>

Schweizerische Bauzeitung

Abonnementspreis:

Schweiz 25 Fr. jährlich
Ausland 30 Fr. jährlich

Für Vereinsmitglieder:

Schweiz 20 Fr. jährlich
Ausland 24 Fr. jährlich
sofern beim Herausgeber
abonniert wird

WOCHENSCHRIFT

FÜR BAU-, VERKEHRS- UND MASCHINENTECHNIK

GEGRÜNDET VON A. WALDNER, ING. HERAUSGEBER A. JEGHER, ING., ZÜRICH

Verlag des Herausgebers. — Kommissionsverlag: Rascher & Cie., Zürich und Leipzig

ORGAN

Insertionspreis:

4-gespalt. Pettizelle oder deren Raum . . . 30 Cts.
Haupttitelseite: 50 Cts.
Alleinige Inseraten-Annahme: Rudolf Mosse, Annoncen-Expedition, Zürich, Basel und deren Filialen und Agenturen

DES SCHWEIZ. ING.- & ARCHITEKTEN-VEREINS & DER GESELLSCHAFT EHEM. STUDIERENDER DER EIDG. TECHN. HOCHSCHULE.

Boden Resp. Decken Konstruktionen

aus armiertem Beton mit Holzriegeln - Kein Gerüst notwendig - Ökonomische Konstruktionen - Schalldichtigkeit - Grosse Festigkeit

Patent N^o 82863

E. Dumas

E. DUMAS

ARCHITEKT-KONSTRUKTIONEN

ROMONT

Besitzer der nebenbezeichneten Patente wünscht dieselben zu veräussern, Lizenzen abzutreten, oder andere diebezügliche Vorschläge entgegenzunehmen, behufs Verwertung der Erfindung sowohl in der Schweiz als im Auslande

Hohle Träger aus armiertem Beton

Diverse Querschnittsformen - Leichtfügigkeit - grosse Widerstandsfähigkeit - Ökonomischer Ersatz für Holzpfosten

Patent N^o 82864

E. Dumas



Schweizerische Turngerätefabrik

Alder-Fierz & Gebr. Eisenhut

Küsnacht bei Zürich

Turngeräte aller Art

für Schulen, Vereine und Private

Uebnahme kompletter Einrichtungen für Turnhallen und -plätze

Telephon

Man verlange Preis-Courant



Cement-Röhren

rund-eiförmig, mit ohne Steinzeugsohlen, bis 150 cm. Lichtweite

Steter Lagerbestand 4000 Wagons

A.G.

Hunziker & Cie.

ZÜRICH · BRUGG · OLTEN · BRIG



Ateliers de Constructions mécaniques de Vevey, Schweiz

Turbinen und Regulatoren

Warenaufzüge aller Systeme

Kompressoren

Hydraulische Pressen

Hebwerkzeuge

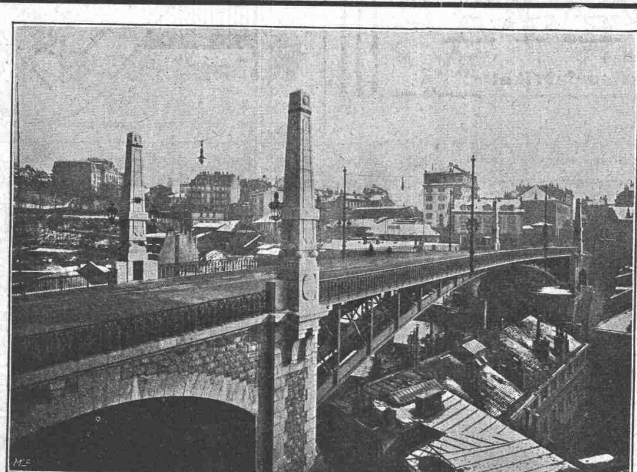
Krane, Laufbühnen

Drehscheiben

Verlade-Rollwagen

Weichen u. Kreuzungen

Eisen- und Bronze-Giesserei



Pont Charles Bessières à Lausanne.

Eiserne Brücken- und Dachkonstruktionen

Reservoirs und Dampfkessel

Gasbehälter

Rohrleitungen

Schleusen und Wehranlagen

Auf Verlangen Kostenberechnungen für Maschinenanlagen jeder Art.

Seeländische Wasserversorgung Konkurrenz - Ausschreibung

Die Seeländische Wasserversorgungs-Genossenschaft eröffnet hiermit Konkurrenz über die Ausführung von

3650 m Grabarbeiten

zum Verlegen des Schwachstromkabels für die neue Automatenanlage im Pumpwerk Worben.

Unterlagen und Eingabeformulare liegen beim Sekretär der Genossenschaft, Herrn Rawyler in Brügg, auf, an welchen die Eingaben verschlossen und mit der Aufschrift „Eingabe für die Kabel-Grabarbeiten“ bis spätestens den 12. September 1915 einzureichen sind.

Bern, den 30. August 1915.

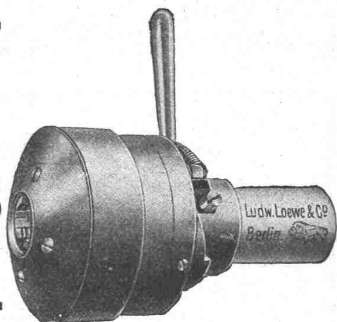
Die Bauleitung: Bühlmann & Glauser.

Ludw. Loewe & Co. Berlin

fabrizieren in vollendeter Präzision
WERKZEUGMASCHINEN & WERKZEUGE
für Metallbearbeitung. Vollständig auswechselbar.
NORMALISIERTE MASCHINENTEILE.
Generalvertreter d. Schweiz: R. FALKNER, Jng. BASEL.

Gewinde-
Schneidkopf
ROs

mit selbsttätig sich
öffnenden Backen.



Nach dem Schneiden des Aussengewindes auf Revolverbänken kann dieser Kopf von Hand rasch mit dem Revolverschlitten zurückgezogen werden, wobei der Zeitverlust vermieden wird, der beim Herauswinden der Schneideisen sonst entsteht.

Man verlange gefl. Revolverbank-Katalog A, der auch alle übrigen Spezialwerkzeuge und Stahlhalter enthält.

Elektrische Uhren „MAGNETA“

(Zürich)
Weltbekanntes Schweizerfabrikat

Verlangt

bei
Elektrizitätswerken
und

Installateuren
das erprobte

Schweizerfabrikat

die

Drahtlampe

aus gezogenem Metalldraht

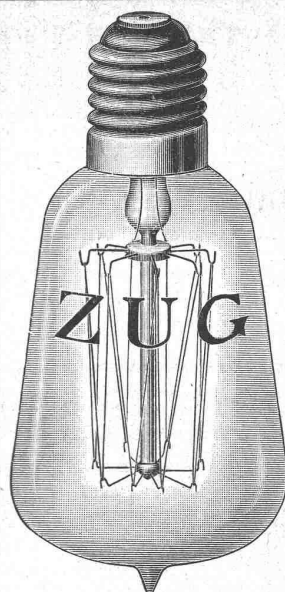
Marke

ZUG

der

Schweiz. Glühlampenfabrik A.-G., Zug

Ausschliesslich schweizerisches Unternehmen,
seit 1898 bestehend.



Abgesperrte
fugenlose ::

Holzplatten für Bauten

Ad. Aeschlimann, Plattenfabrik, Meilen

1914 Bern. Goldene Medaille. Raumkunst.



Zürcher Glühlampen- Fabrik

Zürich I.

Draht
Lampen

Zuverlässige
Qualität

BESTER ROSTSCHUTZ!

Passivol

Patentiert in der Schweiz
Deutschland
Frankreich
Belgien
England etc.

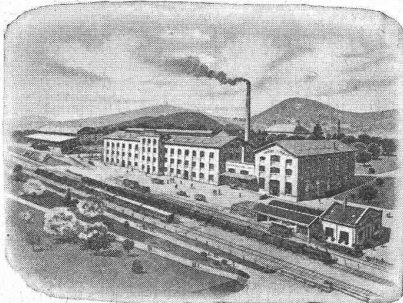
ist auf streng wissenschaftlicher Grundlage aufgebaut und glänzend begutachtet. Uebertrifft in seiner Wirkung alle bisher verwendeten Rostschutzmittel. Verschiedene Qualitäten für verschiedene Verwendungszwecke.

Prospekte und Muster durch:

Standard Lack- & Farbenwerke, Altstetten-Zürich

Submissions-Anzeiger.

Termin	Auskunftstelle	Ort	Gegenstand
10. Septbr.	H. Gass, Gemeinderat	Binningen (Basel)	Ausführung der Feldwege der Regulierung Hasenrain in Binningen (ca. 3800 m)
11. "	A. Fischer, Gemeindamm.	Stetten (Aargau)	Erstellung v. neuen Aborten, Heizkörpern, Treppe u. Vordach i. Schulhaus Stetten
11. "	Hochbauamt	Bern	Installationsarbeiten im neuen Schulhaus Weissensteinstrasse in Bern.
12. "	Hr. Rawlyer	Brügg (Bern)	3650 m Grabarbeiten z. Verlegen eines Schwachstromkabels f. d. Pumpwerk Worben.
15. "	Kant. Kulturingenieur	Chur (Graubünden)	Erstellung von Terrassenmauern, Schutzdamm, Weidweg usw. bei Maladers.



Schweizerische Landesausstellung Bern 1914:
GOLDENE MEDAILLE

LAUSEN (Baselland).

Unsere neue Fabrikanlage ist nunmehr in vollem Betrieb. Wir sind daher in der Lage, allen Anforderungen qualitativ und quantitativ zu entsprechen.

TONWERK LAUSEN A.G.

Chamotte-Fabrik

PATENT-ANWÄLTE
E. BLUM & C^e DIPL. INGENIEURE
GEGRÜNDET 1878 · ZÜRICH · BAHNHOFSTR. 74

Chamotte-Dinaswerke
Homburg (Pfalz) G. m. b. H.

vorm. Gebr. Kiefer, Gegr. 1874

Feuer- u. feuerfeste Fabrikate jeder Art, in jeder Form, zu jedem Zweck.

Spezialität: Hochbaisische Steine und Mörtel.

Rohmaterialien a. eigenen Gruben: Sande, Klebsande, Tone, höchster Feuerbeständigkeit.

60 000 Tonnen Jahresleistung.

Vertreten durch
Herrn Ing. **Salis, Zürich 6**

A. Schmid, Zürich

Gegründet 1871

Maschinenfabrik a. d. Sihl Höchste Auszeichnungen

Spezialitäten:

Wassermotoren u. -Turbinen für Kleinbetriebe.

Kolbenpumpen für jeden beliebigen Förderdruck, für Wasserversorgungen, Fabriken, Wohnhäuser, Villen, Hotels, usw. mit Antrieb durch Gas-, Benzin-, Elektromotoren oder Turbinen.

Speisewassermesser für jeden Betriebsdruck. Grösste Genauigkeit. Unentbehrlich für jeden Dampfkesselbesitzer.

Wassersäulenmaschinen. — Hydraulische Pressen. — Luftkompressoren.

Vacuumpumpen. — Spezialmaschinen nach eingesandter Zeichnung.

Orthopädische Maschinen, System Prof. Dr. W. Schulthess. — Reparaturen.

Gelegenheits-Elektro-Motoren u. Maschinen

liefert mit Garantie

Elektro-Mechan.

Reparaturwerkstätte Zurich

Hardturmstr. 121, Zürich 5.

„Orion“.

Patentverwertung

Die Inhaber des Schweizer Patentes **Calchiopulo** Nr. 49295 vom 5. Oktober 1909 auf:

„Zielvorrichtung“

wünschen mit schweizerischen Fabrikanten, bezw. Interessenten in Verbindung zu treten und sind gerne bereit, Lizenzen zu erteilen oder das Patent zu verkaufen. — Gefl. Offerten oder Vorschläge werden durch Herrn **E. Imer-Schneider**, Ingénieur-conseil, 8, Bd. James-Fazy in **Genf**, bereitwilligst weiterbefördert.

Klassische Schönheit

enthalten die Künstlermappen: **Olga Desmond**, Schwerteranz 5 Mk. und lebende Marmorbilder v. Schönheits-Abend 5 Mk., je 10 Blatt Original-Bromsilber-Photograph (15x22 1/2 cm.) in hocheleganten Mappen in herrlichster Ausführung. Beide Mappen für 10 Mk. franko, auch in 4 Raten à 2,5 Mk. — 4 Probestudien in elegant. Mappe für 2 Mk. franko. Alter u. Stand ist anzugeben. Bestellen Sie sofort! Vorrat sehr gering!

O. Schladitz & Co.
Berlin W.57, Bülowstr. 54 Z.

Schluss für die Inserate je Dienstags, abends.

J. BRUN & Co
NEBIKON

Fabrikation v. modernen

:: HEBEZEUGEN ::
BAUMASCHINEN

als

Elektro-Flaschenzüge

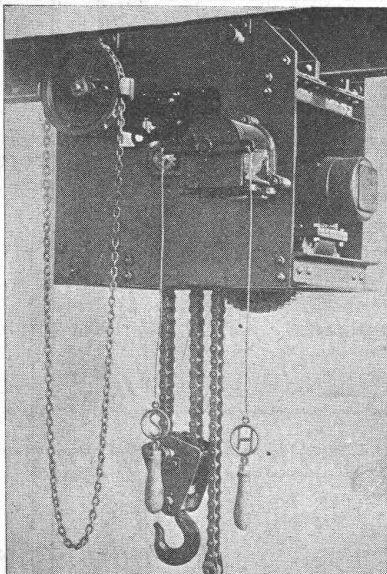
Elektro-Laufkatzen

Elektro-Laufwinden

Elektro-Laufkranen

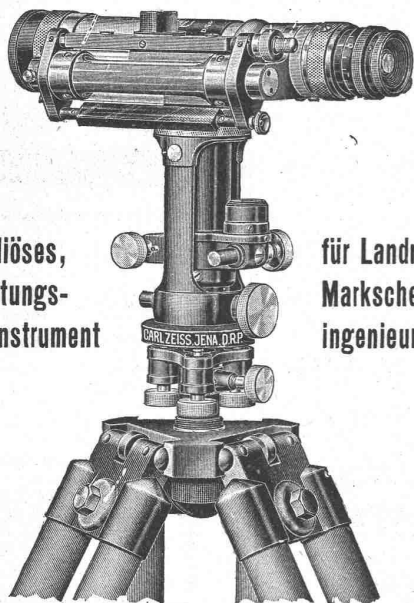
Hand-Hebezeuge jeder Art

Kataloge zu Diensten. Beton-Mischmaschinen
Bau-Pumpen



ZEISS

Nivellier-Instrument I



Kompensiöses,
sehr leistungs-
fähiges Instrument

für Landmesser,
Marscheider, Bau-
ingenieure usw.

Prospekt „Geo 49“ kostenfrei.

BERLIN :: ::
HAMBURG



WIEN :: ::
BUENOS AIRES ::

G. Rüttimann, Zürich 3

Telephon 17.49

Hochspannungs - Leitungen
Transformator-Stationen
Sekund. Verteilungsanlagen
Schwachstrom - Leitungen
:: Umbauten ::

J. Schmidheiny & Cie

Heerbrugg (Kanton St. Gallen)

liefern

garantiert salpeterfreie

Backsteine aller Arten von grösster Druckfestigkeit. Festigkeit gemäss den Normalien des Schweizerischen Ingenieur- und Architekten-Vereins werden mindestens garantiert.

Poröse Steine und Platten für Scheidewände, Boden- und Wandbeläge. Sehr leichtes, nagelbares, vollständig schallsicheres Produkt. Bester und billigster Ersatz für Kork etc.

Decken-Hohlkörper, System Simplex, Westphal, Pfeiffer.

Bedachungsmaterialien in naturrot oder verschiedenen Farben engobiert. 10jährige Garantie.

Referenzen, Muster und Prüfungsatteste stehen zur Verfügung.

Reform-Rabitz, „PA“

zur Herstellung von schallsicheren, isolierenden, risse-, rost- und ungezieferfreier Decken, Wände, Fassaden etc. Aeusserst dauerhaft, leicht, rasch und bequem aufzumachen, grosse Material- und Arbeitersparnis.

Spezialfabrik f. Putz-Mörtel-Träger
Nidau - Biel

PATENTANWALT

E. FURRER-ZELLER, Ingenieur

(ehemaliger technischer Experte im Eidg. Patentamt)

ZÜRICH, ST. PETERSTRASSE Nr. 18

Erfindungspatente, Muster- und Modell-, Markenschutz.



Prachtvolle, gesunde und ruhige Lage über dem Rheinfluss, inmitten herrlicher, ausgedehnter Sport-, Garten- und Parkanlagen, Elementarabteilung, Sekundarschule, Gymnasium und Realgymnasium, Industrieschule. (Vorbereitung auf Eidg. Technische Hochschule). Handels- und Sprachenschule. :: ::

Kleine Klassen. Individuelle Behandlung der Schüler in Unterricht und Erziehung. Charakterbildung. Nur erstkl. Lehrkräfte.

Internat u. Externat. Einzelzimmer für sämtliche Zöglinge. Mässige Preise. — Weitere Auskunft und Prospekte bereitwilligst durch die Direktion.

Bestbewährte

Bedachungsmaterialien

Hourdis Spezialdeckensteine

Absolut treiberfreien
feinst pulverisierten
gelöschten

Weissfettkalk

Anerkannt vorzügliche Fabrikate

A.-G. der Ziegelfabriken
Thayngen, Hofen und Rickelshausen
Thayngen

Altmetalle, Alteisen, Gummiabfälle usw. Gesellschaft für Verwertung von Abfällen, vormals T. Levy-Isliker. Birstelden-Basel
zu kaufen gesucht.