

**Zeitschrift:** Schweizerische Bauzeitung  
**Herausgeber:** Verlags-AG der akademischen technischen Vereine  
**Band:** 65/66 (1915)  
**Heft:** 11

## Werbung

### Nutzungsbedingungen

Die ETH-Bibliothek ist die Anbieterin der digitalisierten Zeitschriften. Sie besitzt keine Urheberrechte an den Zeitschriften und ist nicht verantwortlich für deren Inhalte. Die Rechte liegen in der Regel bei den Herausgebern beziehungsweise den externen Rechteinhabern. [Siehe Rechtliche Hinweise.](#)

### Conditions d'utilisation

L'ETH Library est le fournisseur des revues numérisées. Elle ne détient aucun droit d'auteur sur les revues et n'est pas responsable de leur contenu. En règle générale, les droits sont détenus par les éditeurs ou les détenteurs de droits externes. [Voir Informations légales.](#)

### Terms of use

The ETH Library is the provider of the digitised journals. It does not own any copyrights to the journals and is not responsible for their content. The rights usually lie with the publishers or the external rights holders. [See Legal notice.](#)

**Download PDF:** 01.04.2025

**ETH-Bibliothek Zürich, E-Periodica, <https://www.e-periodica.ch>**

# Schweizerische Bauzeitung

**Abonnementspreis:**

Schweiz 25 Fr. jährlich  
Ausland 30 Fr. jährlich

**Für Vereinsmitglieder:**

Schweiz 20 Fr. jährlich  
Ausland 24 Fr. jährlich  
sofern beim Herausgeber  
abonniert wird

**WOCHENSCHRIFT**

**FÜR BAU-, VERKEHRS- UND MASCHINENTECHNIK**

GEGRÜNDET VON A. WALDNER, ING. HERAUSGEBER A. JEGHER, ING., ZÜRICH

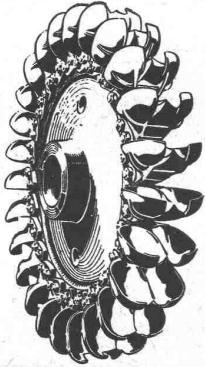
Verlag des Herausgebers. — Kommissionsverlag: Rascher & Cie., Zürich und Leipzig

**ORGAN**

DES SCHWEIZ. ING.- & ARCHITEKTEN-VEREINS & DER GESELLSCHAFT EHEM. STUDIERENDER DER EIDG. TECHN. HOCHSCHULE,

**Insertionspreis:**

4-gespalt. Petitzeile oder deren Raum 30 Cts.  
Haupttitelseite: 50 Cts.  
Alleinige Inseraten-Annahme: Rudolf Mosse, Annoncen-Expedition, Zürich, Basel und deren Filialen und Agenturen



## J. M. VOITH, HEIDENHEIM

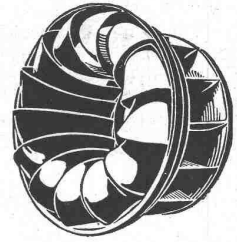
an der Brenz, Württemberg

### MASCHINENFABRIK UND GIESSEREI

# Turbinen

mit wagrechten und senkrechten Wellen für alle Gefälle  
Hydraulische Geschwindigkeitsregulatoren  
Wasserstandsregulatoren, auch  
für lange Druckleitungen

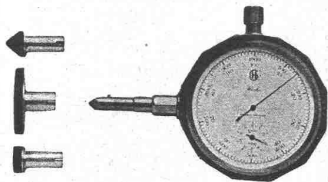
Ungefähr 5500 Turbinen für zusammen 2100000 PS und 2700 Regulatoren ausgeführt und in Auftrag.



## HASLER A.-G., BERN

**Antimagnetischer Universal-Präzisionsumlaufzähler und Schnittmesser „Hasler“**

Unentbehrlicher Messapparat für Ingenieure, physikalische Laboratorien, techn. Lehranstalten, mech. Werkstätten, Textil-Industrie, Wasser- und Elektrizitätswerke etc. etc.



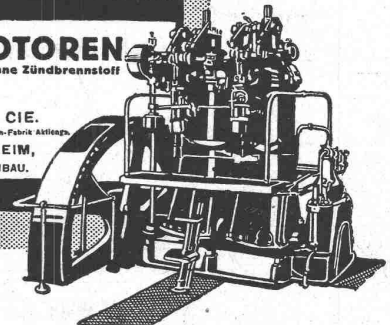
Taschenformat.  
Verlangen Sie Prospekt.

**GRAND PRIX**  
Schweiz. Landesausstellung  
Bern 1914.

# BENZ

**DIESEL-MOTOREN**  
für GASOL und TEROL ohne Zündbrennstoff

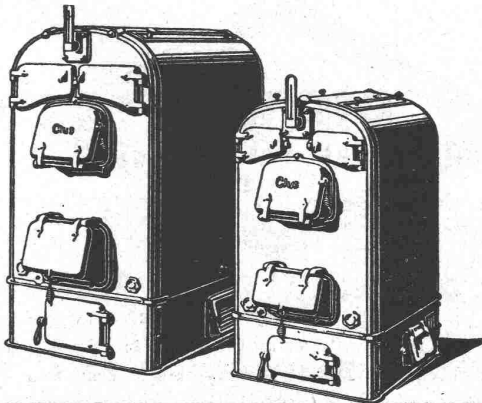
BENZ & CIE.  
Rheinische Automobil- u. Motoren-Fabrik Aktienges.  
MANNHEIM,  
MOTORENBAU.



GESELLSCHAFT DER LUDW. VON ROLL'SCHEN EISENWERKE  
- FILIALE: EISENWERK CLUS KT. SOLOTHURN -

## CLUSER HEIZKESSEL

für Warmwasser- und Niederdruck-Dampfheizung, sowie für gewerbliche Anlagen

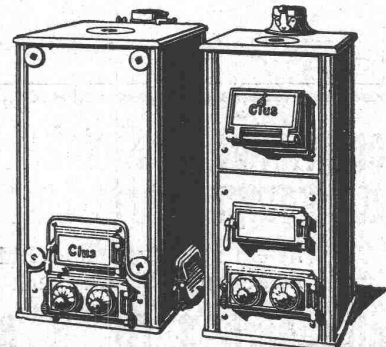


Bewährtes System.  
Bequeme Reinigung während dem Betriebe.

**Radiatoren**  
55 verschiedene Modelle

Rippenröhren und Rippenheizkörper, Wärmeplatten, Ventile, Formstücke, Flanschen in Guss- und Schmiedeseisen.

Zu beziehen durch die Installationsfirmen.



# Wasserversorgung Stalden und Konolfingen-Ursellen

## Bau-Ausschreibung.

Für den zweiten Ausbau der Wasserversorgung Stalden und Konolfingen-Ursellen gelangen nachfolgende Arbeiten und Lieferungen zur öffentlichen Ausschreibung:

1. Quellzuleitungen: 645 m Gussröhren 90 mm, inkl. Grabarbeit
2. Reservoir 500 m<sup>3</sup> inkl. Leerlauf
3. Rohrnetz: gusseiserne Muffenröhren
 

150	125	100	75 mm
1170	520	780	135 m
4. Sämtliche Formstücke und Schieber
5. 20 Ueberflurhydranten, Modell Clus
6. Grabarbeiten.

Pläne und Bauvorschriften liegen bei Herrn Grossrat Lory, Gemeindepräsident in Stalden, zur Einsicht auf. Dasselbst können auch die Eingabeformulare gegen Hinterlage von Fr. 5.— bezogen werden.

Offerten sind verschlossen und mit der Aufschrift „Wasserversorgung“ bis zum **16. September 1915** Herrn Grossrat Lory einzureichen.

Bern, den 2. September 1915.

Die Bauleitung:

Ingenieurbureau M. Keller-Merz,  
i. V.: Ryser, Ing.

## Wettbewerb

zur Erlangung von Entwürfen für eine evangelisch-reformierte Kirche mit Pfarrhaus in Bern.

Der Zusammentritt des Preisgerichts zur Beurteilung der eingelangten Entwürfe musste wegen Militärdienst und Krankheit von zwei Jurymitgliedern auf **1. Oktober 1915** verschoben werden.

Bern, den 2. September 1915.

Die Kirchenverwaltungskommission.



## Komprimiertes Steinkohlengas und auch komprimierte Luft :: ::

liefern zu Privat- und Industrie-  
Zwecken ab Gaswerk Olten

**Rothenbach & Co., R. A. G., Bern.**

## Sponagel & Co., Zürich

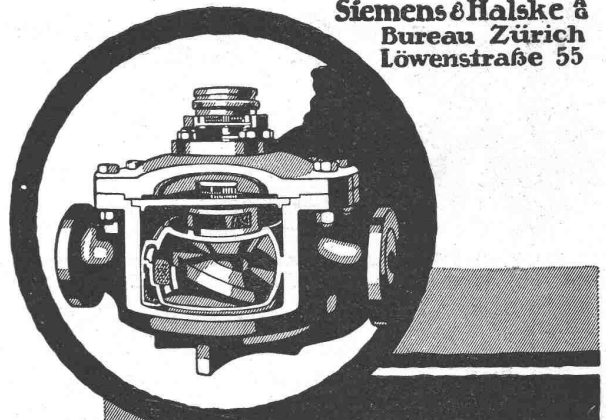
Baumaterialien

Spezialgeschäft für keramische  
**Boden- und Wandbeläge**  
**Kunstglasurplatten : Wandbrunnen**  
**Mutz-Keramik.**

Generalvertreter erstklassiger Fabriken.  
Kunstgerechte Ausführung der Versetzarbeiten durch  
eigene, geschulte Facharbeiter.

Kataloge und Preislisten zu Diensten.  
Reichhaltige Muster-Ausstellung Sihlquai 139—143.

Siemens & Halske &  
Bureau Zürich  
Löwenstraße 55



Die Überwachung des  
Dampfbetriebes  
durch



Siemens  
Kesselspeise -  
Heißwassermesser



Die anerkannt beste Farbe  
für Innen- und Aussen-Anstriche.

Generalvertreter für die Schweiz:  
**C. Hässig, Neuwelt, bei Basel.**

**Submissions-Anzeiger.**

Termin	Auskunftstelle	Ort	Gegenstand
14. Septbr.	G. Büeler, Architekt	Amriswil (Thurgau)	Sämtliche Arbeiten zu einem Wohnhausneubau in Oberaach.
14. "	Weideli & Kressibuch, Arch.	Kreuzlingen (Thurg.)	Sämtliche Arbeiten zum Schulhausneubau Emmishofen.
15. "	A. Sonderegger, Ingenieur	St. Gallen	Ausführung einer Ufermauer (120 m) an der Sitter bei Appenzell.
16. "	A. Allenbach	Sonnhalten (Bern)	Zimmerarbeiten zum Schulhausneubau Ried.
16. "	Lory, Grossrat	Stalden (Bern)	Ausbau der Wasserversorgung Stalden und Konolfingen-Ursellen.
17. "	Kantonsbauamt	St. Gallen	Bauarbeiten zum Zeughaus auf der Kreuzbleiche in St. Gallen.
18. "	Kulturtechnisches Bureau	Zürich (Turnegg)	Ausführung der Drainage (30000 m) der „Brühlwiesen“ in Rickenbach.
18. "	J. Stamm, Architekt	Schaffhausen	Alle Arbeiten für den Umbau der Liegenschaft am Bach.
20. "	Gemeindekanzlei	Rennaz (Waadt)	Erstellung eines Kabels für den Holztransport bis Grand-Vergeres.

**A. Schmid, Zürich**

Gegründet 1871

Maschinenfabrik a. d. Sihl Höchste Auszeichnungen

**Spezialitäten:**

**Wassermotoren u. -Turbinen für Kleinbetriebe.**

**Kolbenpumpen** für jeden beliebigen Förderdruck, für Wasserversorgungen, Fabriken, Wohnhäuser, Villen, Hotels, usw. mit Antrieb durch Gas-, Benzin-, Elektromotoren oder Turbinen.

**Speisewassermesser** für jeden Betriebsdruck. Grösste Genauigkeit. Unentbehrlich für jeden Dampfkesselbesitzer.

**Wassersäulenmaschinen. — Hydraulische Pressen. — Luftkompressoren.**

**Vacuumpumpen. — Spezialmaschinen nach eingesandter Zeichnung.**

**Orthopädische Maschinen, System Prof. Dr. W. Schulthess. — Reparaturen.**

**PATENT-ANWÄLTE**

**E. BLUM & C<sup>o</sup>** DIPL. INGENIEURE  
GEGRÜNDET 1878 · ZÜRICH · BAHNHOFSTR. 74

**Klassische Schönheit**

enthalten die Künstlermappen:  
**Olga Desmond**, Schwerter-  
tanz 5 Mk. und lebende Mar-  
morbilder v. Schönheits-Abend  
5 Mk. je 10 Blatt Original-Brom-  
silber-Photograph (15x22 1/2 cm.)  
in hocheleganten Mappen in herr-  
lichster Ausführung. Beide Map-  
pen für 10 Mk. franko, auch in  
4 Raten à 2,50 Mk. — 4 Probe-  
photographien in elegant. Mappe  
für 2 Mk. franko. Alter u. Stand  
ist anzugeben. Bestellen Sie so-  
fort! Vorrat sehr gering!

**O. Schladitz & Co.**  
Berlin W.57, Bülowstr. 54 Z.



**Siderosten-Lubrose**

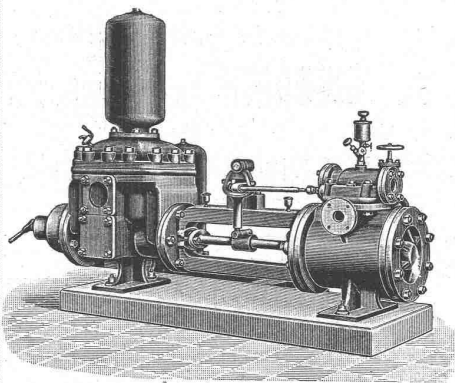
D. R. P. Langjährig bewährt!

**Rostschutzfarbe**  
in allen Farbtönen.

**Jsolierfarbe**, schwarz  
für Beton u. Mauerwerk.

**AKT-GES. JOHANNES JESERICH**  
CHARLOTTENBURG-BERLIN

Generalvertreter:  
**Gebrüder Simon, Stuttgart.**



**Schäffer & Budenberg**

G. m. b. H.

Filiale Seebach

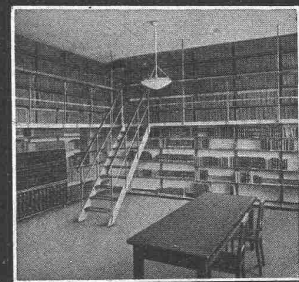
Post- und Bahnstation Oerlikon

**Kesselspeise-  
Pumpen.**

**F. GAUGER & CO. ZÜRICH**



**ROLLADEN aus STAHLBLECH  
EISENCONSTRUKTIONEN  
SCHAUFENSTERANLAGEN  
WELLBLECHBAUTEN  
SCHEERENGITTER  
ARCHIVANLAGEN** PAT. SYST.



Bei Bestellungen wolle man sich auf die „Schweizerische Bauzeitung“ beziehen.

**LITOSILO**

gestampfter, fugenloser Kunstholz-Bodenbelag

**Linoleum-Unterlagen**Litosilo-Estrich, Kork-Estrich,  
Bims-Estrich mit Planolin-Abglättung**PLANOLIN**Nivelliermasse zum ausebnen der Böden, die mit Linoleum  
belegt werden sollen. Erhärtet und trocknet sofort.**CH. H. PFISTER & Co., BASEL**

Tel. 1114 — Telegr.: Pfisterco, Basel — Leonhardsgraben 34

Für

**Carbid- & Ferro-Silicium-  
Fabriken**

erstellen wir als Spezialität:

Komplette

**Transport- u. Sortieranlagen,**

automatische

**Wiege- u. Abfüllvorrichtungen****DAVERIO, HENRICI & CIE. A.-G.**  
**MASCHINENFABRIK, ZÜRICH**

Das beste Baumaterial sind unsere  
**Hartsteine**  
(Spezial-Kalksandsteine in allen Formaten)  
Grösste bis heute erreichte  
Druckfestigkeit in Kunststeinen  
Salpeterfreier Putz. — Rohbausteine  
Frost u. wasserbeständig  
A.G.  
**Hunziker & Cie.**  
ZÜRICH · BRUGG · OLTEN · BRIG

Ia. komprimierte und abgedrehte, blanke

**Vereinigte Drahtwerke A.-G., Biel**

Blank und präzise gezogene



jeder Art in Eisen und Stahl.

Kaltgewalzte Eisen- und Stahlbänder bis 300 mm Breite.  
Schlackenfreies Verpackungsbandeisen.

Grosser Ausstellungspreis Schweizer. Landesausstellung Bern 1914.

**Korrektion des Hörlisteggrabens in St. Mar-  
grethen (Rheintal).**Die Arbeiten des III. Bauloses (Länge ca. 200 m), bestehend in  
ca. 2100 m<sup>3</sup> Aushub, 750 m<sup>3</sup> Beton, 200 m<sup>3</sup> Steinbett, 50 m  
Zementrohrleitung von 1,0 m Lichtweite, nebst verschiedenen  
kleineren Arbeiten werden hiermit zur öffentlichen Konkurrenz aus-  
geschrieben.Die Akkordbedingungen und Pläne liegen bei der Rheinbau-  
leitung in Rorschach zur Einsicht auf. An dieselbe Stelle sind auch  
die schriftlichen Offerten, verschlossen und mit der Aufschrift „Kor-  
rektion des Hörlisteggrabens“ bis spätestens am 25. September  
1915 einzureichen.

Rorschach, den 9. September 1915.

Namens der gemelderätlichen Baukommission:  
Die Rheinbauleitung Rorschach.**Projekten-Ingenieur**Für die Bearbeitung von Kostenanschlägen und Projekten  
von Elektromotoren und deren Installation suchen wir  
einen Ingenieur mit bester technischer und Allgemeinbildung,  
der auch den Verkehr mit der Kundschaft zu besorgen hätte.  
Die Stellung ist gut bezahlt und selbständig. Nur erstklassige  
Bewerber mit langjähriger Praxis belieben Angebot mit  
Lebenslauf, Photographie und Gehaltsansprüchen sowie Ein-  
trittstermin einzureichen an **G. Meldinger & Cie., Basel.**

Biebrich am Rhein.

Wir haben unseren Betrieb in  
allen Abteilungen aufrecht er-  
halten und sind daher auch während  
des Krieges für Lieferungen und  
Bau-Ausführungen leistungsfähig**THONWERK BIEBRICH** Aktiengesellschaft  
Chamottefabrik  
Hochfeuerfeste u. säurebeständige Produkte  
Bau kompletter Ofenanlagen

Im Verlag Orell Füssli erschien:

**Der elektrische Betrieb auf den  
Linien des Engadins der  
Rhätischen Bahn**

Preis: 20 Fr.

Dieses vornehm ausgestattete und mit vielen Tafeln versehene Werk richtet sich  
vor allem an die Bahngesellschaften, Bahnbauunternehmungen, technischen Lehr-  
anstalten, technischen Bureaux, Ingenieure und alle die weiteren Kreise, die sich  
für die grosse Frage der elektrischen Bahntraktion interessieren. Es ist ein Werk, in dem  
die beim Bau und im bisherigen Betrieb gemachten Erfahrungen niedergelegt sind.  
Zu beziehen durch alle Buchhandlungen oder direkt durch  
den Verlag Orell Füssli in Zürich, der Interessenten auf  
Wunsch einen Prospekt mit genauer Inhaltsangabe sendet.**A.-G. „UNION“ in Biel, Fabrik in Mett**  
Erste schweiz. Fabrik für elektr. geschweisste Ketten. Pat. 27199**Ketten aller Art**für industrielle und landwirtschaftliche Zwecke.  
Grösste Leistungsfähigkeit. Ketten von höchster Tragkraft.

NB. Handelsketten nur durch Eisenhandlungen zu beziehen.