

Zeitschrift: Schweizerische Bauzeitung
Herausgeber: Verlags-AG der akademischen technischen Vereine
Band: 65/66 (1915)
Heft: 17

Werbung

Nutzungsbedingungen

Die ETH-Bibliothek ist die Anbieterin der digitalisierten Zeitschriften. Sie besitzt keine Urheberrechte an den Zeitschriften und ist nicht verantwortlich für deren Inhalte. Die Rechte liegen in der Regel bei den Herausgebern beziehungsweise den externen Rechteinhabern. [Siehe Rechtliche Hinweise.](#)

Conditions d'utilisation

L'ETH Library est le fournisseur des revues numérisées. Elle ne détient aucun droit d'auteur sur les revues et n'est pas responsable de leur contenu. En règle générale, les droits sont détenus par les éditeurs ou les détenteurs de droits externes. [Voir Informations légales.](#)

Terms of use

The ETH Library is the provider of the digitised journals. It does not own any copyrights to the journals and is not responsible for their content. The rights usually lie with the publishers or the external rights holders. [See Legal notice.](#)

Download PDF: 15.03.2025

ETH-Bibliothek Zürich, E-Periodica, <https://www.e-periodica.ch>

Schweizerische Bauzeitung

Abonnementspreis:

Schweiz 25 Fr. jährlich
Ausland 30 Fr. jährlich

Für Vereinsmitglieder:

Schweiz 20 Fr. jährlich
Ausland 24 Fr. jährlich
sofern beim Herausgeber
abonniert wird

WOCHENSCHRIFT

FÜR BAU-, VERKEHRS- UND MASCHINENTECHNIK

GEGRÜNDET VON A. WALDNER, ING. HERAUSGEBER A. JEGHER, ING., ZÜRICH

Verlag des Herausgebers. — Kommissionsverlag: Rascher & Cie., Zürich und Leipzig

ORGAN**Insertionspreis:**

4-gespalt. Petitzeile oder
deren Raum : 30 Cts.
Haupttitelseite: 50 Cts.
Alleinige Inseraten-An-
nahme: Rudolf Mosse,
Annoncen-Expedition,
Zürich, Basel und deren
Filialen und Agenturen

DES SCHWEIZ. ING.- & ARCHITEKTEN-VEREINS & DER GESELLSCHAFT EHEM. STUDIERENDER DER EIDG. TECHN. HOCHSCHULE.

Die „RUBAG“ vermietet

bei promptester Lieferung und billigsten Preisen

**Rollbahn-Anlagen, Beton-
mischer, Pumpen etc. etc.**

Anfragen und Bestellungen erbeten an: Rollmaterial- und Baumaschinen A.-G. „RUBAG“, Zürich 1.

LITOSILO

gestampfter, fugenloser,
unverbrennbarer, warmer, schalldämpfender

Kunstholz-Bodenbelag

dauerhaft wie Eichenholz.

Beschreibung, Zeugnissammlung, Muster zu Diensten.

CH. H. PFISTER & Co., BASEL

Telephon 1114 — Telegr.: Pfisterco, Basel — Leonhardsgraben 34

Pfahlramme

geeignet für elektrischen Antrieb per
sofort zu kaufen oder zu mieten
gesucht. Bärgewicht: 400—800 Kilos.
Nutzbare Höhe: 10 Meter. Offerten an

Chemische Fabrik, Uetikon am See.

GESELLSCHAFT DER LUDW. VON ROLL'SCHEN EISENWERKE

FILIALE: EISENWERK CLUS KT. SOLOTHURN

CLUSER HEIZKESSEL

für Warmwasser- und Niederdruck-Dampfheizung
sowie für gewerbliche Anlagen.

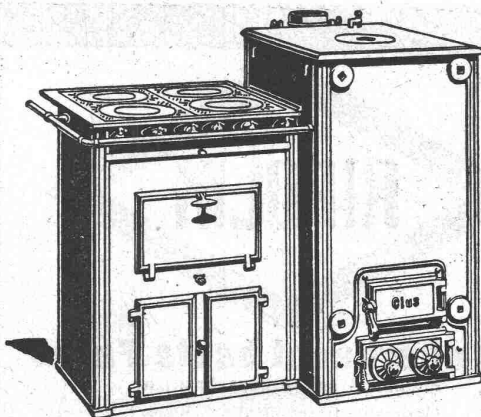
Bewährtes System.

Einfache Bauart und Aufstellung.

Bequeme Reinigung während dem Betriebe.

Radiatoren, 55 verschiedene Modelle.

Rippenröhren und Rippenheizkörper, Wärmeplatten, Ventile,
Formstücke, gusseiserne und schmiedeiserne Flanschen.



Man verlange Broschüre Nr. 113 über
Cluser Centralheizungsartikel.

Zu beziehen durch die Installationsfirmen.

Konkurrenz-Eröffnung

Unter dem Vorbehalt der Projektgenehmigung durch die zuständigen Behörden werden die Arbeiten für die **Korrektion des Alt- und Dürrbaches** in den Gemeinden Wangen, Dübendorf und Dietlikon zur Konkurrenz ausgeschrieben.

Die Arbeiten umfassen:

Aushub der offenen Kanäle und Planie	37200 m ³
Holzuferschutz	10700 m
Rasenziegelbelag	13000 m ²
Brücken, Abstürze etc. (Beton)	340 m ³
Pflästerungen	250 m ²

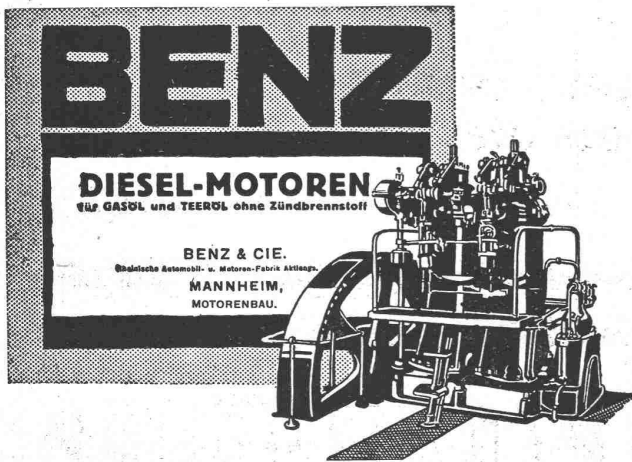
Pläne und Bauvorschriften können auf dem kantonalen kulturtechnischen Bureau eingesehen werden, wo auch Eingabeformulare bezogen werden können. Offerten sind dem Präsidenten der Meliorationsgenossenschaft, Herrn Bezirksrat **Gross-Weber** in **Brüttellen**, bis zum **8. November 1915**, einzureichen.

Die Offerten bleiben für die Dauer von 2 Monaten verbindlich.

Zürich, den 15. Oktober 1915.

Im Auftrage der Meliorationsgenossenschaft:

Kantonales kulturtechnisches Bureau.



Biebrich am Rhein.

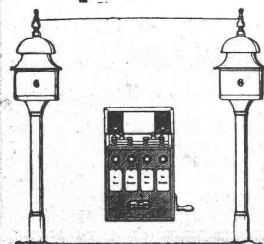
Wir haben unseren Betrieb in allen Abteilungen aufrecht erhalten und sind daher auch während des Krieges für Lieferungen und Bau-Ausführungen leistungsfähig

THONWERK BIEBRICH Aktiengesellschaft
Chamottefabrik
Hochfeuerfeste u. säurebeständige Produkte
Bau kompletter Ofenanlagen

Hasler A.-G., Bern

vorm. Telegraphen-Werkstätte von G. Hasler — Gegründet 1852

Telephon- und Telegraphen-Apparate



Spezielle
Telephone für Starkstromanlagen
Elektrische Block- u.
Signal-Apparate für
Eisenbahnen ..

Grand Prix

Schweiz. Landesausstellung, Bern 1914

Sponagel & Co., Zürich

Baumaterialien

Spezialgeschäft für keramische
Boden- und Wandbeläge
Kunstglasurplatten : Wandbrunnen
Mutz-Keramik.

Generalvertreter erstklassiger Fabriken.
Kunstgerechte Ausführung der Versetzarbeiten durch eigene, geschulte Facharbeiter.

Kataloge und Preislisten zu Diensten.
Reichhaltige Muster-Ausstellung Sihlquai 139—143.

A.-G. Verblendsteinfabrik Lausen

(Baselland)

Chamotte- und Steinzeug-Röhren-Werke

Klinker-Bodenplatten
garantiert säure- und frostbeständig

Wandbeläge, Badezellensteine

Schweizerische Revisionsgesellschaft A.-G.

ZÜRICH, Limmatquai 34

Telegramm: Revisionag — Telephon 112.89

Formelle und materielle Bücherprüfung
Kaufmännische Organisationen u. Reorganisationen
Buchführung — Abschlussarbeiten
Sanierungen — Nachlassverträge
Expertisen — Pfandhalterschaften
Beratung in Vermögens- und Erbschaftsangelegenheiten

Strengste Verschwiegenheit



Die anerkannt beste Farbe

für Innen- und Aussen-Anstriche.

Generalvertreter für die Schweiz:

C. Hässig, Neuwelt, bei Basel.

Submissions-Anzeiger.

Termin	Auskunftstelle	Ort	Gegenstand
25. Oktober	Präs. d. Milchgenossensch.	Stadel (Zürich)	Alle Arbeiten zur Erstellung eines Milcheinnahme-Gebäudes in Stadel.
25. "	C. Schmid, Ingenieur	Weesen (St. Gallen)	Erstellung einer elektrischen Anlage in Riedern.
26. "	Stadt, Tiefbauamt	Bern	Ausführung eines neuen Grundablasses in der grossen Schwelle der Aare in Bern.
31. "	Oberingenieur d. S. B. B.	Luzern	Ausführung von Fusswegen in den Waldungen an der Rigilehne in Arth.
1. Novbr.	Kant. kulturtechn. Bureau	Zürich (Turnegg)	Drainagen (rd. 40 000 m) in Maschwanden, Dachslern, Hittnau, Niederweningen, Buch.
8. "	Kant. kulturtechn. Bureau	Zürich (Turnegg)	Korrektion des Alt- und Dürrbaches in Wangen, Dübendorf und Dietlikon.

A. Schmid, Zürich

Gegründet 1871

Maschinenfabrik a. d. Sihl Höchste Auszeichnungen

Spezialitäten:

Wassermotoren u. -Turbinen für Kleinbetriebe.

Kolbenpumpen für jeden beliebigen Förderdruck, für Wasserversorgungen, Fabriken, Wohnhäuser, Villen, Hotels, usw. mit Antrieb durch Gas-, Benzin-, Elektromotoren oder Turbinen.

Speisewassermesser für jeden Betriebsdruck. Grösste Genauigkeit. Unentbehrlich für jeden Dampfkesselbesitzer.

Wassersäulenmaschinen. — Hydraulische Pressen. — Luftkompressoren.

Vacuumpumpen. — Spezialmaschinen nach eingesandter Zeichnung.

Orthopädische Maschinen, System Prof. Dr. W. Schulthess. — Reparaturen.

Heinrich Brändli, Horgen

Asphalt-, Dachpappen- und Holzzementfabrik

Telephon Nr. 38

liefert

Telephon Nr. 38

Asphalt-Isolierplatten

für wasserdichte Eindeckungen bei: **Eisenbahnen, Strassen, Hoch- und Tiefbauarbeiten**, in nur prima Qualität, je nach Angabe der Verwendungsarten. Referenzen zu Diensten. — Fachmännische Ratschläge. Telegramme: **Heinrich Brändli, Horgen.**



G. Meidinger & Co., Basel

Spezialfabrik für Elektromotoren, elektrische Betriebe

◆◆◆◆◆ Ventilatoren und Entstaubungs-Anlagen ◆◆◆◆◆

Zentrifugal-Ventilatoren für alle Bedürfnisse der Industrie, geräuschlos laufend, mit garantiert geringstem Kraftverbrauch

Luftfilter, Lüftungs- und Entstaubungs-Anlagen

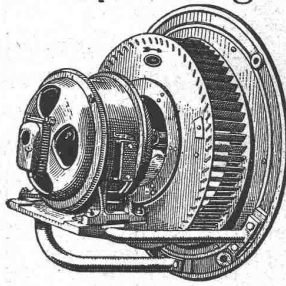
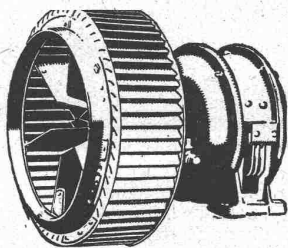
Trocknungs-, Entnebelungs- u. Spänetransportanlagen

Hochdruck-Ventilatoren

für

Schmiedefeuer, Cupolöfen, Schmelzöfen, Orgelgebläse.

Elektromotoren



Patentverkauf oder Lizenzabgabe

Die Inhaberin der Schweizer Patente:

Nr. 41769, **Turmartiger Absorptionsapparat, insbesondere für Schwefelsäureanhydrid,**

Nr. 56890, **Vorrichtung zum Kühlen von heissen Röstgasen,**

Nr. 49757, **Vorrichtung zur Darstellung v. Schwefelsäureanhydrid nach dem Kontaktverfahren,**

wünscht mit schweizerischen Fabrikanten in Verbindung zu treten behufs Verkaufs des Patentes, beziehungsweise Abgabe der Lizenz für die Schweiz, zwecks Fabrikation des Patentgegenstandes in der Schweiz. — Reflektanten belieben sich um weitere Auskunft zu wenden an das Patentanwaltsbureau **E. Blum & C^o**, Bahnhofstrasse 74, Zürich I.

Patentverkauf oder Lizenzabgabe

Der Inhaber des Schweizer Patentes Nr. 55206, betreffend:

Einrichtung an elektrolytischen Zellen zur Elektrolyse von Alkalisalzen

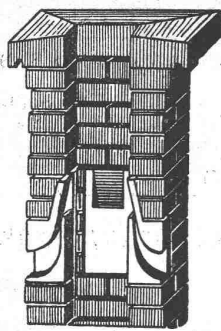
wünscht mit schweizerischen Fabrikanten in Verbindung zu treten behufs Verkaufs des Patentes, beziehungsweise Abgabe der Lizenz für die Schweiz, zwecks Fabrikation des Patentgegenstandes in der Schweiz. — Reflektanten belieben sich um weitere Auskunft zu wenden an das Patentanwaltsbureau **E. Blum & C^o**, Bahnhofstrasse 74, Zürich I.

Patentverkauf oder Lizenzabgabe

Der Inhaber des Schweizer Patentes Nr. 62405, betreffend:

Verfahren zum Feuersichermachen von Rohr und anderm Fasermaterial

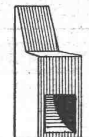
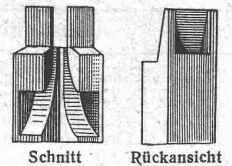
wünscht mit schweizerischen Fabrikanten in Verbindung zu treten behufs Verkaufs des Patentes, beziehungsweise Abgabe der Lizenz für die Schweiz, zwecks Fabrikation des Patentgegenstandes in der Schweiz. — Reflektanten belieben sich um weitere Auskunft zu wenden an das Patentanwaltsbureau **E. Blum & C^o**, Bahnhofstrasse 74, Zürich I.



Kamineinsatz „Simplex“

⊕ Patent Nr. 67200

Zweckmässigste Kaminventilation
 Wesentlich billiger als Aufsätze
 Für jeden Kaminquerschnitt brauchbar
 Kaminmauerwerk sparend
 Keine Verunstaltung des Kaminkopfes mehr
 Versagen nie. Preis Fr. 3.20 ab Basel



Jacob Tschopp, Arch., Betonbaugeschäft, Basel

Telephon 414 und 5346. Geleiseanschluss.
 Vertreter auf allen grösseren Plätzen.

P. Morel & Cie - Zürich 1
Eisenbeton
 Preis- & stat. Berechnungen

Für
**Carbid- & Ferro-Silicium-
 Fabriken**

erstellen wir als Spezialität:

Komplette
Transport- u. Sortieranlagen,
 automatische
Wiege- u Abfüllvorrichtungen

DAVERIO, HENRICI & CIE. A.-G.
MASCHINENFABRIK, ZÜRICH



**Zürcher
 Glühlampen-
 Fabrik**
 Zürich 1.
**Draht
 Lampen**

Zuverlässige
 Qualität

J. Schmidheiny & Cie
 Heerbrugg (Kanton St. Gallen)

liefern

garantiert salpeterfrei

Backsteine aller Arten von grösster Druckfestigkeit. Festigkeit gemäss den Normalen des Schweizerischen Ingenieur- und Architekten-Vereins werden mindestens garantiert.

Poröse Steine und Platten für Scheidewände, Boden- und Wandbeläge. Sehr leichtes, nagelbares, vollständig schallsicheres Produkt. Bester und billigster Ersatz für Kork etc.

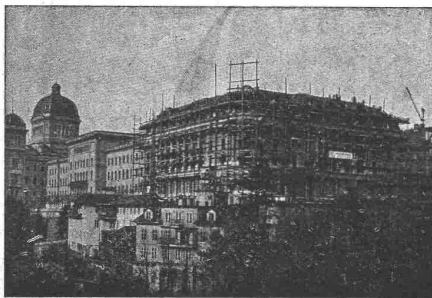
Decken-Hohlkörper, System Simplex, Westphal, Pfeiffer.

Bedachungsmaterialien in naturrot oder verschiedenen Farben engobiert. 10jährige Garantie.

Referenzen, Muster und Prüfungsatteste stehen zur Verfügung.

Terner & Chopard, Ingenieurbureau, Zürich

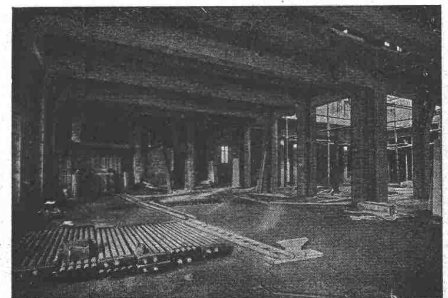
Eisenbetonbau im Hoch- und Tiefbau



Hotel Bellevue-Palace Bern in Bern. Generalansicht.

Fundationen
 Brückenbau
 Wasserbauten
 Reservoirs, Silos
 Massivdecken
 nach eigenen bewährten Systemen
 Hochbauten
 aller Art

Spez.: Fabrikbauten



Hotel Bellevue-Palace Bern im Bau. Rahmenbinder im Erdgeschoss.

Aus der Referenzliste ausgeführter Bauten: Neues Aufnahmegebäude der S.B.B. in St. Gallen. Land- und forstwirtschaftliches Institut an der Eidgen. Techn. Hochschule Zürich. Ueberfahrtsbrücke der Bern-Lötschberg-Simplonbahn in Spiez. Transitpostgebäude der S.B.B. in Basel. Schulhaus-Neubau im Letten der Stadt Zürich u. a. m.