

Objektyp: **Advertising**

Zeitschrift: **Schweizerische Bauzeitung**

Band (Jahr): **65/66 (1915)**

Heft 19

PDF erstellt am: **19.09.2024**

Nutzungsbedingungen

Die ETH-Bibliothek ist Anbieterin der digitalisierten Zeitschriften. Sie besitzt keine Urheberrechte an den Inhalten der Zeitschriften. Die Rechte liegen in der Regel bei den Herausgebern. Die auf der Plattform e-periodica veröffentlichten Dokumente stehen für nicht-kommerzielle Zwecke in Lehre und Forschung sowie für die private Nutzung frei zur Verfügung. Einzelne Dateien oder Ausdrucke aus diesem Angebot können zusammen mit diesen Nutzungsbedingungen und den korrekten Herkunftsbezeichnungen weitergegeben werden. Das Veröffentlichen von Bildern in Print- und Online-Publikationen ist nur mit vorheriger Genehmigung der Rechteinhaber erlaubt. Die systematische Speicherung von Teilen des elektronischen Angebots auf anderen Servern bedarf ebenfalls des schriftlichen Einverständnisses der Rechteinhaber.

Haftungsausschluss

Alle Angaben erfolgen ohne Gewähr für Vollständigkeit oder Richtigkeit. Es wird keine Haftung übernommen für Schäden durch die Verwendung von Informationen aus diesem Online-Angebot oder durch das Fehlen von Informationen. Dies gilt auch für Inhalte Dritter, die über dieses Angebot zugänglich sind.

Ein Dienst der *ETH-Bibliothek*
ETH Zürich, Rämistrasse 101, 8092 Zürich, Schweiz, www.library.ethz.ch

<http://www.e-periodica.ch>

Schweizerische Bauzeitung

Abonnementspreis:
Schweiz 25 Fr. jährlich
Ausland 30 Fr. jährlich

Für Vereinsmitglieder:
Schweiz 20 Fr. jährlich
Ausland 24 Fr. jährlich
sofern beim Herausgeber
abonniert wird

WOCHENSCHRIFT

FÜR BAU-, VERKEHRS- UND MASCHINENTECHNIK

GEGRÜNDET VON A. WALDNER, ING. HERAUSGEBER A. JEGHER, ING., ZÜRICH
Verlag des Herausgebers. — Kommissionsverlag: Rascher & Cie., Zürich und Leipzig

ORGAN

Insertionspreis:

4-gespalt. Petitzeile oder deren Raum . 30 Cts.
Haupttitelseite: 50 Cts.
Alleinige Inseraten-Annahme: Rudolf Mosse, Annoncen-Expedition, Zürich, Basel und deren Filialen und Agenturen

DES SCHWEIZ. ING.- & ARCHITEKTEN-VEREINS & DER GESELLSCHAFT EHEM. STUDIERENDER DER EIDG. TECHN. HOCHSCHULE.

G

LANDIS & GYR A.-G.

ZUG

ELEKTRIZITÄTSZÄHLER
TARIFAPPARATE FERRARIS-WATTMETER
ZEIT- & SPERRSCHALTER STROMBEGRENZER EICHLANLAGEN

G

Elektro-Mechan. Reparatur - Werkstätte

Zürich

BURKHARD & HILTPOLD

Hardturmstrasse 121 — Fabrik Orion
Telegr.: Elektromechan. Zürich 5 Telephon: Nr. 8355
Tramhaltestelle Hardstrasse.

Reparatur, Umwicklung, Instandstellung, Umtausch,
Kauf, Verkauf und Vermietung elektrischer Maschinen,
Motoren, Transformatoren etc. etc.

Linoleum

darf nur auf glatte, trockene Unterlage verlegt werden. Das
Ausebnen der Böden
wird auf einfachste und billigste Weise rasch bewerkstelligt mit

PLANOLIN

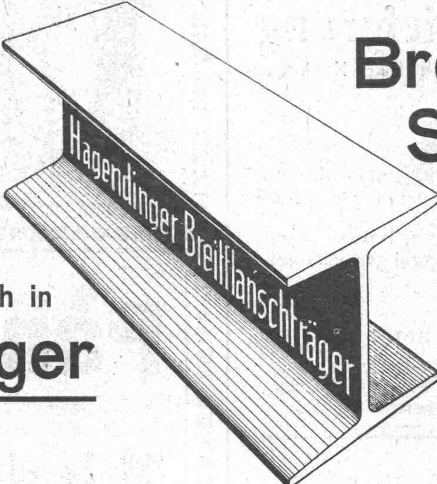
das, nur mit Wasser angemacht, sofort erhärtet und trocknet.
5 kg Probefüchsen Fr. 3.75 franko gegen Nachnahme.

CH. H. PFISTER & Co., BASEL
Telephon 1114 — Telegr. Pfisterco, Basel — Leonhardsgraben 34

STAHLWERK THYSSSEN

AKTIENGESELLSCHAFT — HAGENDINGEN (LOTHRINGEN)

Wir liefern unsere
breitflanschigen
Spezialträger auch in
dünnstegiger
Walzung



Breitflanschige Spezialträger

in den Profilen von
180—750 mm Höhe

Tabelle mit allen Angaben über Widerstands- und Trägheitsmomente,
Belastungsversuche usw. stehen auf Wunsch jederzeit zur Verfügung.

Internationale Rheinregulierung.
Diepoldsauer Durchstich.

Bau-Ausschreibung

Die **Bauleitung Rorschach** der internationalen Rheinregulierung bringt die Ausführung von **Bauobjekt 104, Korrektur der Gemeindestrasse Diepoldsau-Kriessern**

zum öffentlichen Wettbewerb. Dieses Objekt umfasst hauptsächlich folgende Arbeiten:

Rasenabhub bezw. -Andeckung	je ca. 1500 m ²
Abtrag des bestehenden Parallelweges	„ 2500 m ³
Torfaushub	„ 2500 m ³
Bruchschutteleinfüllung	„ 3000 m ³
Steinbettherstellung	„ 9600 m ³
Bekiesung der Fahrbahn	„ 1500 m ³

Die Bewerber werden eingeladen, Pläne und Baubedingungen auf dem Bureau der Bauleitung in **Rorschach** (Marienbergstr. 5) oder auf dem Sektionsbureau in **Schmitter** einzusehen. Die Bedingungen und das Offertformular sind in **Rorschach** zu beziehen.

Die Eingaben sind verschlossen, mit der Aufschrift „**Strassenkorrektur Diepoldsau-Kriessern**“ bis spätestens den **12. November a. c.** der unterfertigten Bauleitung einzureichen.

Rorschach, den 23. Oktober 1915.

Bauleitung
der internationalen Rheinregulierung.

Gemeinde **Albisrieden**

Bauausschreibung

Die Gemeinde **Albisrieden** eröffnet hiemit freie Konkurrenz über die Ausführung der

Pflasterungsarbeiten

und zwar:

Hohle Schale von 0,90 m Breite; Länge ca. 1180 m längs **Albisriederstr.**
Flache Schale v. 0,60 m Breite; Länge ca. 1160 m längs **Albisrieder-**

Püntstrasse

Flache Schale v. 0,60 m Breite mit Bordsteinen, Länge ca. 160 m
längs **Püntstrasse**

Pflasterung der Strassenübergänge ca. 410 m².

Die Normalprofile und Bauvorschriften liegen auf dem Bureau der unterzeichneten Bauleitung auf, woselbst auch die Eingabeformulare bezogen werden können.

Die Offerten sind verschlossen mit der Aufschrift „**Pflasterungsarbeiten Albisrieder-Püntstrasse**“ bis **9. November 1915** an die **Baukommission in Albisrieden** einzusenden.

Albisrieden, den 28. Oktober 1915.

Aus Auftrag:

Die Bauleitung: **J. Peter**,
Ingenieur- und Vermessungsbureau,
Schlieren.

Gemeinde **Albisrieden**
Trottoirbau **Albisriederstrasse**

Trottoir-Randstein-Lieferung

Die Gemeinde **Albisrieden** eröffnet hiemit freie Konkurrenz über die Lieferung von Trottoirrandsteinen 40/24

906,65 m Gerade,
323,80 m Bogen

franko Güterbahnhof **Zürich**.

Die Offerten sind mit der Aufschrift „**Lieferung von Randsteinen**“ bis **9. November 1915** an die **Baukommission in Albisrieden** zu richten.

Eingabeformulare können beim unterfertigten Bureau bezogen werden, woselbst auch die Vorschriften und Bedingungen eingesehen werden können.

Albisrieden, den 28. Oktober 1915.

Aus Auftrag:

Die Bauleitung: **J. Peter**,
Ingenieur- und Vermessungsbureau
Schlieren.

PHOTOGRAPHIE

Spezialität in Architektur-Aufnahmen

Techn. Konstruktionen, Intérieur, Maschinen etc.
Aufnahmen für Kataloge und Werke aller Art

H. Wolf-Bender, Kappelergasse 16, **Zürich**

Atelier für techn. Photographie

Gemeinde **Albisrieden**

Bauausschreibung

Die Gemeinde **Albisrieden** eröffnet hiemit freie Konkurrenz über die Ausführung folgender Bauten:

- Korrektur der **Albisriederstrasse** von der Stadtgrenze (**Hubertus**) bis zum Eingang in das Dorf **Albisrieden**, Länge ca. 1240 m.
- Erstellung eines einseitigen Trottoirs an der **Albisrieder-Püntstr.** von der Stadtgrenze bis zum best. Trottoir an der **Püntstrasse**. Länge ca. 1230 m.
- Fertige Verbreiterung der **Püntstrasse** von der **Albisriederstr.** an. Länge ca. 150 m.
- Erstellung eines Teilstückes der Kanalisation in der **Albisriederstrasse**, bestehend in einem Zementröhrenkanal von 0,45 m Lw. Länge ca. 260 m.

Die Pläne und Bauvorschriften liegen auf dem Bureau der unterzeichneten Bauleitung auf, woselbst auch die Eingabeformulare bezogen werden können.

Die Offerten sind verschlossen mit der Aufschrift „**Bauarbeiten Albisriederstrasse**“ bis zum **9. November 1915** an die **Baukommission in Albisrieden** einzusenden.

Albisrieden, den 28. Oktober 1915.

Aus Auftrag:

Die Bauleitung: **J. Peter**,
Ingenieur- und Vermessungsbureau,
Schlieren.

République & Canton de **Neuchâtel**

Département des Travaux publics

CONCOURS

Le département des Travaux publics met au concours entre les architectes neuchâtelois ou domiciliés dans le canton de **Neuchâtel**, l'étude des plans d'un Hôtel de district à édifier au **Locle**. Les intéressés sont invités à réclamer le programme de concours avec les pièces annexes à l'intendance des bâtiments, au **Château de Neuchâtel**.

Le concours est ouvert jusqu'au 31 mars 1916.

Neuchâtel, 27 octobre 1915.

Le conseiller d'Etat

chef du département des Travaux publics:

H. Calame.



Zeichentische

in der Höhe und in jeder Schräglage verstellbar, in den bewährtesten Konstruktionen ste's auf Lager.

GEBRÜDER
SCHOLL

POSTSTRASSE 3, ZÜRICH

:: Illustrierter Katalog gratis. ::

Panzerstäbe

gewunden und gehärtet, in absolut zuverlässiger Qualität, fertig an als Spezialität

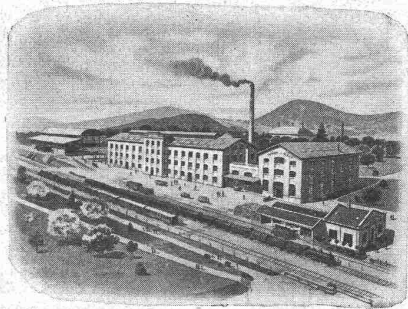
Wiedemar Bern

Spezialfabrik für Kassen- und Tresorbau

Bureau und Lager: **Neuengasse Nr. 24** — Gegr. 1862

Submissions-Anzeiger.

Termin	Auskunftstelle	Ort	Gegenstand
10. Novbr.	Bausekretariat	Tablat (St. Gallen)	Steinach-Korrektion Tablat (Aushub 4600 m ³ , Betonmauerwerk 4300 m ³ usw.)
11. "	Gemeindegeometer	Altstetten (Zürich)	Lieferung von 4000 Granitmarksteinen und 1000 Polygonsteinen.
12. "	Roesti, Kammermann & Cie.	Bern	Grabarbeiten für Gasfernversorgung Schwyz-Steinen-Goldau (10000 m).
12. "	Kantonsbauamt	St. Gallen	Bauschreiner- und Glaserarbeiten zum Zeughaus-Aufbau in St. Gallen.
12. "	Rosenstock, Architekt	Zürich I	Arbeiten und Lieferungen zum Neubau der Kantonalbank Andelfingen.
13. "	R. Schneider, Architekt	Affoltern (Zürich)	Alle Bauarbeiten zum Schulhaus-Neubau Rüm'ang.
13. "	Städt. Hochbauinspektorat	Zürich, Urantastr.	Erd-, Maurer- und Zimmerarbeiten zum Umbau des Altersasyls Affoltern a/A.
13. "	Meili-Wapf, Architekt	Luzern	Maurer-, Kunststeinarbeiten u. arm. Decken f. d. städt. Verwaltungsgebäude i. Luzern.
13. "	Kulturtechn. Bureau	St. Gallen	Erstellung eines Alpstalles mit Hüttenanbau auf der Alp Hinterwengi.
15. "	A. Blumer, Kantonsing.	Glarus	Erstellung eines Wuhres rechtseitig am Serf, im Bödeli* in Engi.
15. "	Oberingenieur der S. B. B.	Basel	Lieferung eines Bockkrans (15 t) und zweier Drehkrane (6 t) nach Interlaken.
20. "	Kantonsingenieur	St. Gallen	Verbreiterung der eisernen Staatsstrassen-Brücke bei Unterwasser.
20. "	Städt. Hochbauinspektorat	Zürich, Uraniatr.	Warmwasserheizungs- u. Warmwasserversorgungsanlage i. Altersasyl Affoltern a/A.
22. "	Werkstätte der S. B. B.	Bellinzona	Lieferung von 12 bis 14 t Maschinenguss und 4 bis 6 t Kolbenringguss.



Schweizerische Landesausstellung Bern 1914:
GOLDENE MEDAILLE

LAUSEN (Baselland).

Unsere neue Fabrikanlage ist nunmehr in vollem Betrieb. Wir sind daher in der Lage, allen Anforderungen qualitativ und quantitativ zu entsprechen.

TONWERK LAUSEN A.G.

Chamotte-Fabrik

Patentverwertung

Die Inhaber des Schweizer Patentes **Ch. Crisp**, Nr. 51967 vom 23. Dezember 1909, auf:

Schreibmaschine

wünschen mit schweizerischen Fabrikanten, bezw. Interessenten in Verbindung zu treten und sind gerne bereit, Lizenzen zu erteilen oder das Patent zu verkaufen. — Gefl. Offerten oder Vorschläge werden durch Herrn **E. Imer-Schneider**, Ingénieur-conseil, 8, Bd. James-Fazy in Genf, weiterbefördert.

A. Schmid, Zürich

Gegründet 1871

Maschinenfabrik a. d. Sihl Höchste Auszeichnungen

Spezialitäten:

Wassermotoren u. -Turbinen für Kleinbetriebe.

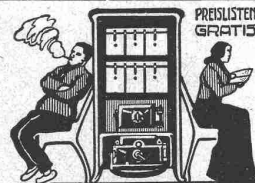
Kolbenpumpen für jeden beliebigen Förderdruck, für Wasserversorgungen, Fabriken, Wohnhäuser, Villen, Hotels, usw. mit Antrieb durch Gas-, Benzin-, Elektromotoren oder Turbinen.

Speisewassermesser für jeden Betriebsdruck. Grösste Genauigkeit. Unentbehrlich für jeden Dampfkesselbesitzer.

Wassersäulenmaschinen. — Hydraulische Pressen. — Luftkompressoren.

Vacuumpumpen. — Spezialmaschinen nach eingesandter Zeichnung.

Orthopädische Maschinen, System Prof. Dr. W. Schulthess. — Reparaturen.



HEIZÖFEN
für
Jeden Bedarf
Ofenfabrik
Sürsee
Grösste Ofenfabrik
der Schweiz.
Eigene bewährte
Konstruktionen.

Tüchtiger Bauführer

mit Erfahrung in der Leitung von grösseren Erd- und Baggerbetrieben zum **sofortigen Dienstantritt gesucht.** Bewerbungen mit Lebenslauf, Zeugnisabschriften und Photographie sind unter Angabe der Militärverhältnisse und der Vergütungs-Ansprüche zu richten an

Philipp Holzmann & Cie., G. m. b. H.,
13 Hansaplatz - Danzig - Hansaplatz 13

Für baldigsten Eintritt suchen wir:

Tiefbau-Ingenieure

mit prakt. Bautätigkeit, geeignet bes. auch für Bureautätigkeit, f. stat. Berechnungen, Entwerfen schwierigerer Ausführungen von Tiefbau-Konstruktionen in Holz, Beton, Eisen und Stein.

Einige Tiefbau-Techniker

besonders geeignet für Entwerfen von Tiefbau-Konstruktionen aller Art nach gegebenen Anweisungen, selbständig in stat. Berechnungen und zeichnerischer Durchbildung v. schwierig. Einzelheiten. Erwünscht sind auch Bewerber mit längerer Tätigkeit im Konstruktionsbureau. Bewerber wollen sich mit ausführlicher Beschreibung seitheriger Tätigkeit, Zeugnisabschriften und Gehaltsansprüchen melden bei

Dyckerhoff & Widmann A.-G., Biebrich a. Rh.

Thonwerk Biebrich A.-G.

Chamottefabrik

Biebrich am Rhein.

Hochfeuerfeste u. säurebeständige Produkte.

Normal- und Façonsteine aller Art, Chamottemörtel, Retorten, Muffeln etc. Bau kompletter Ofenanlagen.

Beste Referenzen und Zeugnisse aus der Schweiz.

PATENTANWALT

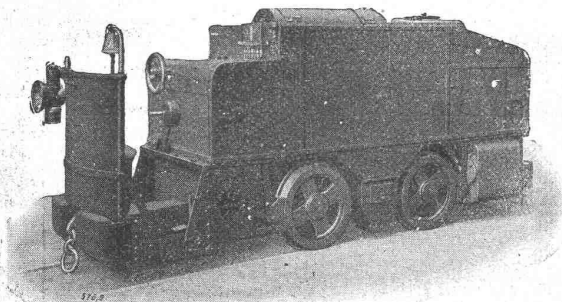
E. FURRER-ZELLER, Ingenieur

(ehemaliger technischer Experte im Eidg. Patentamt)

ZÜRICH, ST. PETERSTRASSE Nr. 18

Erfindungspatente, Muster- und Modell-, Markenschutz.

Gasmotoren-Fabrik „DEUTZ“ A.-G. ZÜRICH



Benzin-Lokomotiven

für

Feldbahnen, Fabrikgeleise, Strassenbahnen

Billiger, absolut gefahrloser Betrieb, kein Geruch und keine Rauch- und Russbelastigung, kein Anheizen. Jederzeit sofort betriebsbereit.

Benzin- und Petrol-Lokomotiven, Schiffsmotoren, Motorboote, Rohlmotoren, Sauggasmotoren, Gas-, Benzin-, Petrolmotoren

Elektrische Uhren „MAGNETA“

(Zürich)

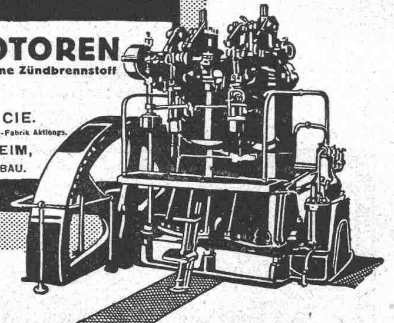
Weltbekanntes Schweizerfabrikat

BENZ

DIESEL-MOTOREN

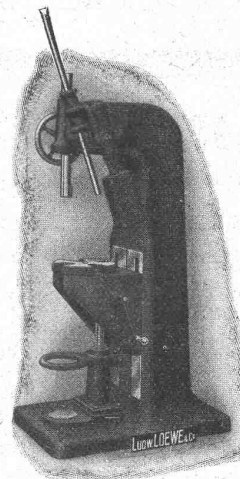
für GASÖL und TEERÖL ohne Zündbrennstoff

BENZ & CIE.
Statische Automobil- u. Motoren-Fabrik Aktienge-
MANNHEIM,
MOTORENBAU.



Ludw. Loewe & Co. Berlin

fabrizieren in vollendeter Präzision
WERKZEUGMASCHINEN & WERKZEUGE
für Metallbearbeitung. Vollständig auswechselbar.
NORMALISIERTE MASCHINENTEILE.
Generalvertreter d. Schweiz: R. FALKNER, Jng. BASEL.



Dornpresse ohne Sockel

Das früher übliche Eintreiben von Drehdornen mittelst Bleihammer wird vorteilhaft durch Verwendung der Dornpresse ersetzt, welche in 5 Grössen mit und ohne Sockel geliefert wird.

Man verlange Broschüre N über Dornpressen.

Ia. komprimierte und abgedrehte, blanke



Vereinigte Drahtwerke A.-G., Biel

Blank und präzis gezogene



Profile

jeder Art in Eisen und Stahl.

Kaltgewalzte Eisen- und Stahlbänder bis 300 mm Breite. Schlackenfreies Verpackungsbandeisen.

Grosser Ausstellungspreis Schweizer Landesausstellung - Bern 1914



Die anerkannt beste Farbe

für Innen- und Aussen-Anstriche.

Generalvertreter für die Schweiz:

C. Hässig, Neuwelt, bei Basel.