

**Zeitschrift:** Schweizerische Bauzeitung  
**Herausgeber:** Verlags-AG der akademischen technischen Vereine  
**Band:** 65/66 (1915)  
**Heft:** 22

## **Werbung**

### **Nutzungsbedingungen**

Die ETH-Bibliothek ist die Anbieterin der digitalisierten Zeitschriften. Sie besitzt keine Urheberrechte an den Zeitschriften und ist nicht verantwortlich für deren Inhalte. Die Rechte liegen in der Regel bei den Herausgebern beziehungsweise den externen Rechteinhabern. [Siehe Rechtliche Hinweise.](#)

### **Conditions d'utilisation**

L'ETH Library est le fournisseur des revues numérisées. Elle ne détient aucun droit d'auteur sur les revues et n'est pas responsable de leur contenu. En règle générale, les droits sont détenus par les éditeurs ou les détenteurs de droits externes. [Voir Informations légales.](#)

### **Terms of use**

The ETH Library is the provider of the digitised journals. It does not own any copyrights to the journals and is not responsible for their content. The rights usually lie with the publishers or the external rights holders. [See Legal notice.](#)

**Download PDF:** 15.03.2025

**ETH-Bibliothek Zürich, E-Periodica, <https://www.e-periodica.ch>**

# Schweizerische Bauzeitung

**Abonnementspreis:**  
Schweiz 25 Fr. jährlich  
Ausland 30 Fr. jährlich

**Für Vereinsmitglieder:**  
Schweiz 20 Fr. jährlich  
Ausland 24 Fr. jährlich  
sofern beim Herausgeber  
abonniert wird ::

WOCHENSCHRIFT

FÜR BAU-, VERKEHRS- UND MASCHINENTECHNIK

GEGRÜNDET VON A. WALDNER, ING. HERAUSGEBER A. JEGHER, ING., ZÜRICH

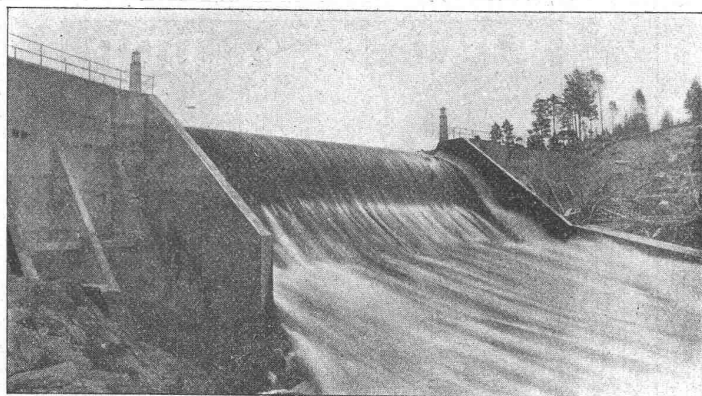
Verlag des Herausgebers. — Kommissionsverlag: Rascher & Cie., Zürich und Leipzig

ORGAN

**Insertionspreis:**

4-gespalte. Pettzeile oder deren Raum . . . 30 Cts.  
Haupttitelseite: 50 Cts.  
Alleinige Inseraten-Annahme: Rudolf Mosse, Annoncen-Expedition, Zürich, Basel und deren Filialen und Agenturen

DES SCHWEIZ. ING.- & ARCHITEKTEN-VEREINS & DER GESELLSCHAFT EHEM. STUDIERENDER DER EIDG. TECHN. HOCHSCHULE.



Selbsttätiges Ueberfallwehr Osfaldet für Aamot kommunale Elektrizitätsverk (Norwegen)

## Selbsttätige Wasserspiegel-Regulierung

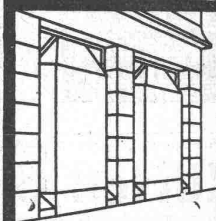
durch unsere patentierten selbsttätigen Ueberfallwehre und Saugüberfälle.  
:: (Nutzeffekt bis 80 Prozent). ::

## Selbsttätige Wehranlagen Selbsttätige Abfluss-Regulierung

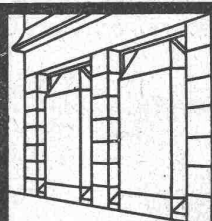
für Ausgleichsweiher, Talsperren usw.  
Erste Referenzen von Behörden und Privaten.  
In mehrjährigem Betrieb bewährt.  
Projekte und Kostenanschläge gratis.

## Stauwerke A.-G., Zürich (Schweiz)

St. Peterstrasse 15.

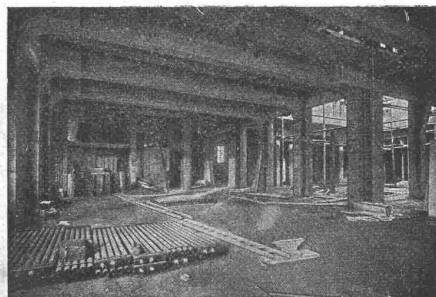


**GEILINGER & CO**  
**WINTERTHUR**  
EISENKONSTRUKTIONEN  
BAU- U. KUNSTSCHLOSSEREI



## Terner & Chopard, Ingenieurbureau, Zürich

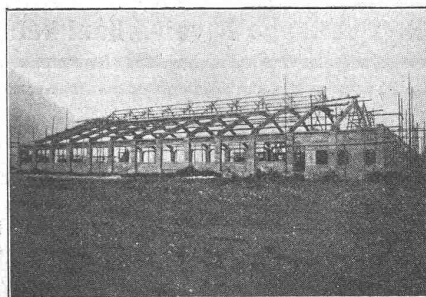
Eisenbetonbau im Hoch- und Tiefbau



Hotel Bellevue-Palace Bern im Bau. Rahmenbinder im Erdgeschoss.

Foundationen  
Brückenbau  
Wasserbauten  
Reservoirs, Silos  
Massivdecken  
nach eigenen bewährten Systemen  
Hochbauten  
aller Art

Spez.: Industriebau



Neue Reparaturwerkstätte der Lötschbergbahn in Bönigen im Bau (arm. Beton in Verbindung mit Nietzerkonstruktion).

**Aus der Referenzliste ausgeführter Bauten:** Neues Aufnahmegebäude der S.B.B. in St. Gallen. Land- und forstwirtschaftliches Institut an der Eidgen. Techn. Hochschule Zürich. Ueberfahrtsbrücke der Bern-Lötschberg-Simplonbahn in Spiez. Transitpostgebäude der S.B.B. in Basel. Schulhaus-Neubauten im Letten der Stadt Zürich. Neues Tramdepot auf dem Dreispitz der Basler Strassenbahnen u. a. m.

Die  
**Schreinerarbeiten, sanitären Installationen und  
 Apparate, Installationsarbeiten der elektrischen  
 Beleuchtung und Motoren, sowie die fugenlosen  
 Terrazzoböden**

zum

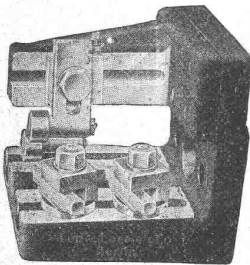
**Neubau Töchterpensionat Theresianum  
 in Ingenbohl**

sind zu vergeben. Die erforderlichen Unterlagen können beim bau-  
 leitenden Architekten, Herrn **G. Doppler** in **Basel**, gegen eine  
 Depotgebühr von Fr. 10.— bezogen werden, an welchen auch die  
 Offerten einzureichen sind.

Das beste Baumaterial sind unsere  
**Hartsteine**  
 (Spezial-Kalksandsteine in allen Formaten)  
 Grösste bis heute erreichte  
 Druckfestigkeit in Kunststeinen  
 Salpeterfreier Putz. — Rohbausteine  
 Frost u. wasser beständig  
 A.G.  
**Hunziker & Cie**  
 ZÜRICH · BRUGG · OLTEN · BRIG

**Ludw. Loewe & Co. Berlin**

*fabrizieren in vollendeter Präzision*  
**WERKZEUGMASCHINEN & WERKZEUGE**  
*für Metallbearbeitung. Vollständig auswechselbar.*  
**NORMALISIERTE MASCHINENTEILE.**  
*Generalvertreter d. Schweiz: R. FALKNER, Jng. BASEL.*



**Stahlhalter**  
 „RSa“  
 zum  
**Aussendrehen**

Auf Revolverbänken werden vielfach Stahlhalter  
 mit Rollenlunetten bevorzugt, welche mit Feinein-  
 stellung ausgestattet sind, weil dieselben eine Ver-  
 minderung der Reibung und Glättung der Werk-  
 stückoberfläche bewirken.

Man verlange Revolverbankkatalog N.

**Elektro-Mechan.  
 Reparatur - Werkstätte**  
 Zürich

**BURKHARD & HILTPOLD**

Hardturmstrasse 121 — Fabrik Orion  
 Telegr.: Elektromechan. Zürich 5 Telephone: Nr. 8355  
 Tramhaltestelle Hardstrasse.

Reparatur, Umwicklung, Instandstellung, Umtausch,  
 Kauf, Verkauf und Vermietung elektrischer Maschinen,  
 Motoren, Transformatoren etc. etc.



**Zeichentilche**

in der Höhe und in jeder Schräg-  
 lage verstellbar, in den bewährtesten  
 Konstruktionen stets auf Lager.

GEBRÜDER  
**SCHOLL**  
 POSTSTRASSE 3, ZÜRICH

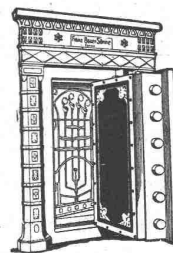
:: Illustrierter Katalog gratis. ::

+ PAT. D.R.P.

absolut tropfsichere  
**Patent Glasdächer**  
**Martin Keller**  
 ZÜRICH - Neu-Seidenhof

**Bauer, A.-G., Zürich 6**

Gegründet 1862



Moderne Tresoranlagen  
 Panzertüren  
 Kassenschränke  
 Einmauerschränke  
 Archiv- und Bibliothek-  
 Anlagen

Kataloge zu Diensten

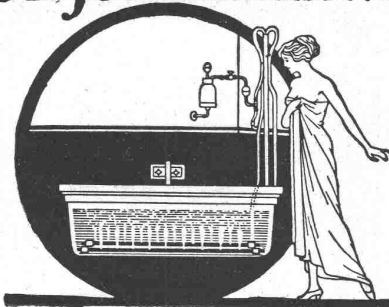
Abgesperrte  
 fugenlose ::  
**Holzplatten**  
 für Bauten

Ad. Aeschlimann, Plattenfabrik, Meilen  
 1914 Bern. Goldene Medaille. Raumkunst.

## Submissions-Anzeiger.

Termin	Auskunftstelle	Ort	Gegenstand
29. Novbr.	Bureau des Bauführers	Aarau	Glaser- und Gipsarbeiten zur Erweiterung des Kantonsschulgebäudes.
30. "	F. Vago, Bauunternehmer	Wigoltingen (Thurg.)	Diverse Arbeiten zu einem Einfamilienhaus in Hasli-Müllheim-Wigoltingen.
30. "	Gemeindeschreiberei	Lauterbrunnen (Bern)	Korrektion des Hunnenfluh-Weges in Wengen (390 m).
30. "	R. Urech	Seon (Aargau)	Geometrische Arbeiten zur Güterzusammenlegung in „Birren“.
4. Dezbr.	Stadtbauamt	Chur	Alle Bauarbeiten zur Schiessplatzenerweiterung in Lürlibad.
4. "	Oberingenieur der S. B. B.	Lausanne	Wellblechbedeckung (1200 m <sup>2</sup> ) der Perronhalle im Bahnhof Freiburg.
6. "	Kant. Hochbauamt	Zürich	Elektr. Personenaufzug im Diphtheriegebäude des Kantonsspitals Winterthur.
15. "	Kant. Katasterbureau	Zürich	Grundbuch-Vermessung der politischen Gemeinde Ober-Winterthur.

## In jeder Badewanne anzubringen



## ist Webers Sprudelbadapparat

Med. **Autoritäten** bezeichnen ihn als vorzügliches Mittel für **Beruhigung, Kräftigung der Nerven** und zur **Hebung von Gemütsdepressionen**, wie auch als **natürliches Heilmittel** bei Schlaflosigkeit, Nervosität, Arteriosklerose, nervösem Herzklopfen etc. **Kostenlos im Betrieb.** Man verlange Prospekt B beim Fabrikanten **E. Weber**, mech. Werkstätte, **Zürich 7**, Forchstrasse Nr. 138.

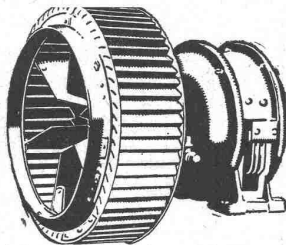
Siehe Modell im Betrieb im Schaukasten des Haupt-Bahnhofs in Zürich.

## G. Meidinger &amp; Co., Basel

Spezialfabrik für Elektromotoren, elektrische Betriebe

Ventilatoren und Entstaubungs-Anlagen

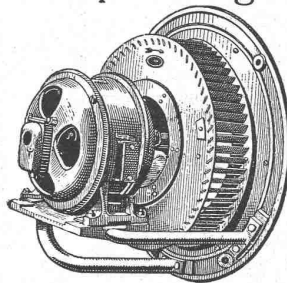
Zentrifugal-Ventilatoren für alle Bedürfnisse der Industrie, geräuschlos laufend, mit garantiert geringstem Kraftverbrauch  
Luftfilter, Lüftungs- und Entstaubungs-Anlagen  
Trocknungs-, Entnebelungs- u. Spänetransportanlagen



Hochdruck-Ventilatoren

für  
Schmiedefeuer, Cupolöfen,  
Schmelzöfen, Orgelgebläse.

Elektromotoren



1 WATT- & 1/2 WATT-  
**DRAHTLAMPEN**

Erstklassiges  
Schweizer Fabrikat

Gezogener Leuchtdraht  
nach eigenem Verfahren  
hergestellt

Goldene  
Medaille  
S.L.A.B.  
1914

**LICHT A.-G.**  
**ZUG**

Fabrik in Goldau

B.-A.-G.

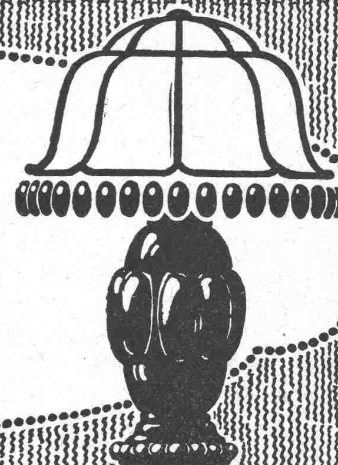
Schweizerische  
Broncewarenfabrik A.-G.  
Turgi

Verkaufs- und Musterlager

Caspar Escherhaus - Zürich - Stampfenbachstr. 1b

Telephon 8308

Bern  
Grand Prix  
1914





**STEHLE & GUTKNECHT**  
**Zentralheizungs - Fabrik BASEL**  
**ERSTELLEN ZENTRALHEIZUNGEN**  
**ALLER SYSTEME**



**Heinrich Brändli, Horgen**

Asphalt-, Dachpappen- und Holzzementfabrik  
 Telefon Nr. 38 liefert Telefon Nr. 38

**Asphalt-Isolierplatten**

für wasserdichte Eindeckungen bei: **Eisenbahnen, Strassen, Hoch- und Tiefbauarbeiten**, in nur prima Qualität, je nach Angabe der Verwendungsarten. Referenzen zu Diensten. — Fachmännische Ratschläge.  
 Telegramme: **Heinrich Brändli, Horgen.**

**Erfindungs-Patente**  
 Marken-Muster- & Modell-Schutz im In- u. Ausland  
**H. KIRCHHOFER** vormals  
**Bourry-Séguin & Co., ZÜRICH**  
 1880. Gegründet.



**„Sika“**

ist das beste Wasser- u. Feuchtigkeits-Schutzmittel, widersteht über 60 m Wasserdruck. Man verlange Referenzen. Prospekte und Besuch.

**Ausführung mit Garantie.**  
 Wasserdurchlässige Böden und Wände werden mit schnellziehender „Sika“ verdichtet.

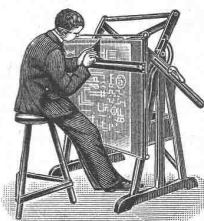
**Kaspar Winkler & Co.,**  
 ZÜRICH 5,  
 Neugasse 99 — Telefon 7462  
 Telegramme: „Sika“.

Ausland-Vertreter gesucht.

**Lang & Schmitt, Zürich 1**

vorm. Lang-Bachmann & Co  
 Hirschengraben 70/74 — Filiale: Lutherstr. 4

Sanitäre- u. Heizungsanlagen — Gas-  
 installationen — Reparaturen prompt  
 und billig — Transportabler Staubsaug-  
 Apparat „Elektor“ — Baulampen für  
 Karbid und Benzin.

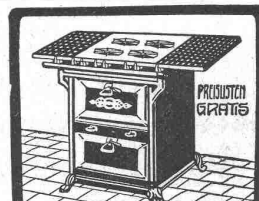


Verstellbare

**Zeichen-  
 Tische**

in 12 div. Konstruktionen.

**Carl Ebner jr.**  
 Schaffhausen.



**OFENFABRIK  
 SURSEE**

**GASHERDE  
 IN ALLEN GRÖSSEN**

**Nachweisbar  
 sparsamste  
 leistungsfähigste  
 aller Systeme**

Beim Einfordern von Prospekten wollen die w. Leser auf diese Zeitschrift Bezug nehmen.

**Occasion**

Wegen Nichtgebrauch (infolge Verminderung der Kohlenfadenlampen - Fabrikation) sind

**billigst zu verkaufen:**

- 6 Vakuumpumpen, Patent Rose, London (für Riemenantrieb)
- 13 Ampèremeter für kleine, mittlere u. grosse Stromstärken
- 8 Voltmeter für kleine, mittlere und hohe Spannungen
- 1 Hektowattmeter
- 6 Ohmmeter verschiedener Abstufungen
- 4 Stromwaagen
- 1 Spiegelgalvanometer
- 1 Messbrücke
- 1 Kontaktampèremeter

(Fabrikate Hartmann & Braun, Trüb, Täuber & Cie., Gans & Goldschmidt)

mehrere Rheostatschalter

eine Anzahl Rezipienten-Glasglocken

6 Präzisions-Torsionswaagen für kleinste Gewichte (0 bis 4, 6, 0 bis 5, 2, 0 bis 11, 10 bis 21 mgr.)

Alle Apparate, in sehr gutem Zustande, können jederzeit besichtigt werden bei der

**Schweiz. Glühlampenfabrik A. G.**  
 in ZUG.

**Gelegenheitsverkauf**

Für junge energische Baumeister, Architekten, speziell für Spekulanten ist ein im Zentrum der Stadt (Mittelschweiz) günstig gelegenes, seit 1875 gegründetes

**Baugeschäft**

nebst grossem vorhandenem Bauterrain und Werkhof inklusive mechanischer Schreinerei infolge Krankheit des Besitzers zu annehmbarem Preise abzugeben. Geil. Offerten sind zu richten unter Chiffre Z. P. 5340 an die Annoncen - Expedition Rudolf Mosse, Zürich.

Schluss für die Inserate je Dienstags, abends.