

Zeitschrift: Schweizerische Bauzeitung
Herausgeber: Verlags-AG der akademischen technischen Vereine
Band: 65/66 (1915)
Heft: 5

Inhaltsverzeichnis

Nutzungsbedingungen

Die ETH-Bibliothek ist die Anbieterin der digitalisierten Zeitschriften. Sie besitzt keine Urheberrechte an den Zeitschriften und ist nicht verantwortlich für deren Inhalte. Die Rechte liegen in der Regel bei den Herausgebern beziehungsweise den externen Rechteinhabern. [Siehe Rechtliche Hinweise.](#)

Conditions d'utilisation

L'ETH Library est le fournisseur des revues numérisées. Elle ne détient aucun droit d'auteur sur les revues et n'est pas responsable de leur contenu. En règle générale, les droits sont détenus par les éditeurs ou les détenteurs de droits externes. [Voir Informations légales.](#)

Terms of use

The ETH Library is the provider of the digitised journals. It does not own any copyrights to the journals and is not responsible for their content. The rights usually lie with the publishers or the external rights holders. [See Legal notice.](#)

Download PDF: 01.04.2025

ETH-Bibliothek Zürich, E-Periodica, <https://www.e-periodica.ch>

INHALT: Maisons de campagne. — Der Ausbau der Druckpartie im Simplontunnel II. — Erfahrungen mit Kugellagern im Betriebe der Montreux-Berner-Oberland-Bahn. — Der Giessen'sche Winddruckmesser. — Miscellanea: Telegramm- und Telefonverkehr in den europäischen Staaten. Fachschule für Luftschiffahrt. Effektbogenlampe mit „Crusta“-Kohlen. Eidgen. Technische Hochschule. — Nekrologie: A. Cuénoud.

A. Schmid. — Konkurrenzen: Bebauungsplan Bahnhofquai-Zähringerstrasse, Zürich. Vereinshaus und Saalbau Luzern. — Vereinsnachrichten: St. Gallischer Ingenieur- und Architekten-Verein. Zürcher Ingenieur- und Architekten-Verein. Technischer Verein Winterthur. Gesellschaft ehemaliger Studierender: Stellenvermittlung.
Tafeln 10 bis 13: Maisons de campagne.

Band 65.

Nachdruck von Text oder Abbildungen ist nur mit Zustimmung der Redaktion und unter genauer Quellenangabe gestattet.

Nr. 5.

Maisons de campagne

par Revilliod & Turrettini, architectes à Genève.
(Avec planches 10 à 13.)

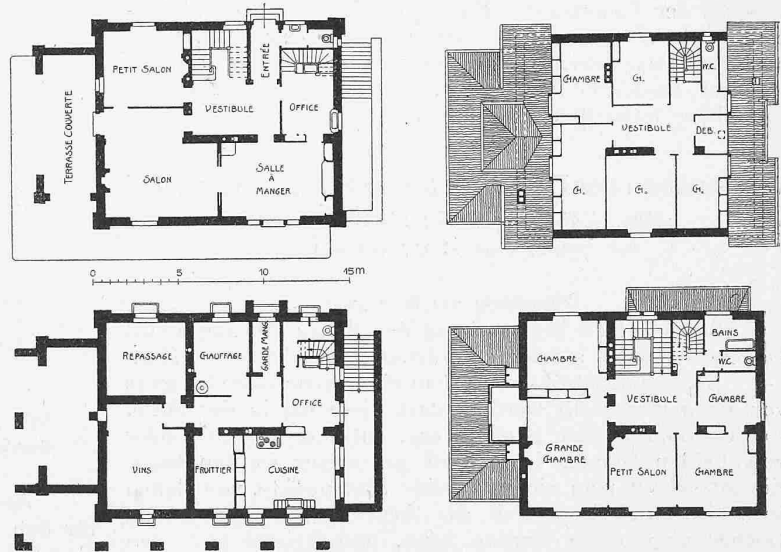
La Villa Micheli (Planches 10 et 11, Fig. 1 à 4) doit servir de dépendance au château du Crest à Jussy près Genève, une des plus anciennes et imposantes demeures de la campagne genevoise. Ce petit bâtiment ne devait avant tout pas nuire à l'esthétique du château et du beau parc environnant.

Le problème a été résolu en éloignant la villa le plus possible du château en la plaçant à l'extrémité Sud-Est du parc, afin que les deux bâtiments ne puissent être vus en même temps. Cette villa a donc été traitée simplement sans aucun rappel de la construction moyenâgeuse du même domaine, mais plutôt suivant le caractère des maisons des villages genevois environnants.

Villa de Mr. Alfred Chenevière, Haut-Ruth à Cologny près Genève (Planches 12 et 13, Fig. 5 à 8). Placée sur un terrain à pente très rapide sur le versant sud du lac de Genève en face d'une vue admirable, cette maison a été conçue sur une autre donnée que la villa précédemment décrite.

Il a été donné une certaine importance dans le plan du rez de chaussée à la partie

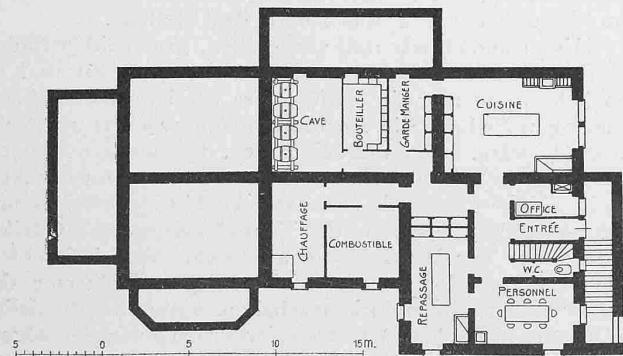
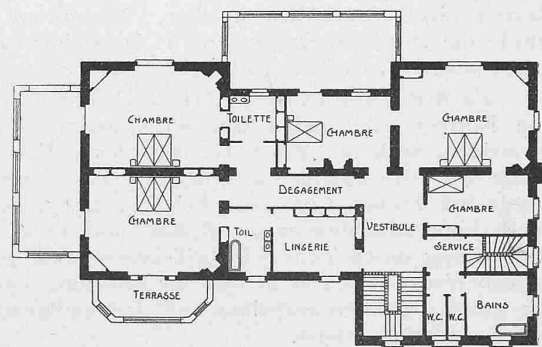
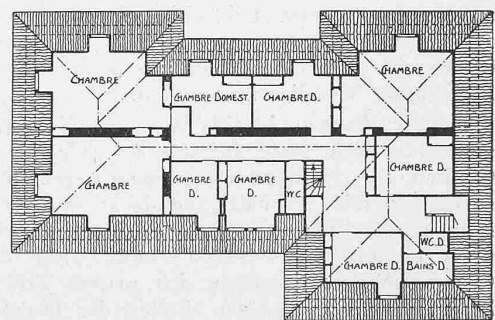
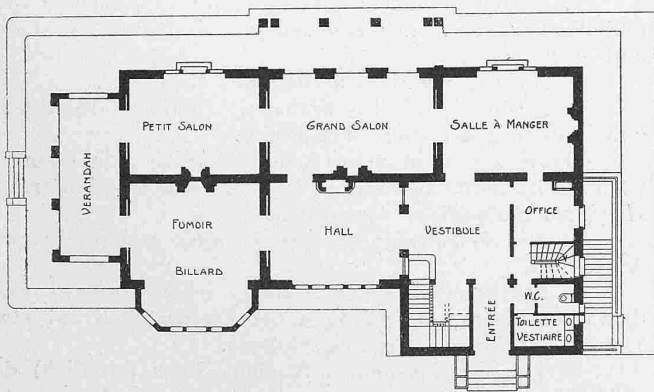
„réception“. Extérieurement une architecture à pans de bois avait été demandée. Les façades ont été recherchées en évitant la sécheresse et le „découpé“ de certaines maisons de style normand, mais au contraire sans vouloir se rapprocher d'un genre défini, on a seulement désiré obtenir une impression satisfaisante par la tranquillité des lignes et l'équilibre des masses.



Villa Micheli, dépendance du Château du Crest à Jussy près Genève.

Fig. 1 à 4. Plans 1:400.

MM. Revilliod & Turrettini, architectes.



Villa de Mr. Alfred Chenevière, Haut-Ruth à Cologny près Genève.

Fig. 5 à 8. Plans 1:400.