

**Zeitschrift:** Schweizerische Bauzeitung  
**Herausgeber:** Verlags-AG der akademischen technischen Vereine  
**Band:** 67/68 (1916)  
**Heft:** 9

## Titelseiten

### Nutzungsbedingungen

Die ETH-Bibliothek ist die Anbieterin der digitalisierten Zeitschriften. Sie besitzt keine Urheberrechte an den Zeitschriften und ist nicht verantwortlich für deren Inhalte. Die Rechte liegen in der Regel bei den Herausgebern beziehungsweise den externen Rechteinhabern. [Siehe Rechtliche Hinweise.](#)

### Conditions d'utilisation

L'ETH Library est le fournisseur des revues numérisées. Elle ne détient aucun droit d'auteur sur les revues et n'est pas responsable de leur contenu. En règle générale, les droits sont détenus par les éditeurs ou les détenteurs de droits externes. [Voir Informations légales.](#)

### Terms of use

The ETH Library is the provider of the digitised journals. It does not own any copyrights to the journals and is not responsible for their content. The rights usually lie with the publishers or the external rights holders. [See Legal notice.](#)

**Download PDF:** 15.03.2025

**ETH-Bibliothek Zürich, E-Periodica, <https://www.e-periodica.ch>**

# Schweizerische Bauzeitung

**Abonnementspreis:**

Schweiz 25 Fr. jährlich  
Ausland 30 Fr. jährlich

**Für Vereinsmitglieder:**

Schweiz 20 Fr. jährlich  
Ausland 24 Fr. jährlich  
sofern beim Herausgeber  
abonniert wird

**WOCHENSCHRIFT**

**FÜR BAU-, VERKEHRS- UND MASCHINENTECHNIK**

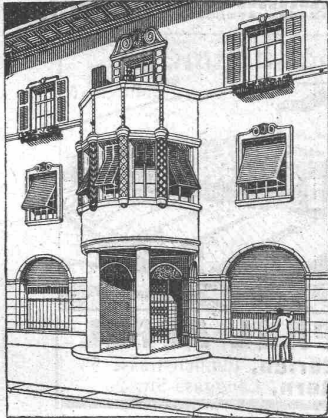
GEGRÜNDET VON A. WALDNER, ING. HERAUSGEBER A. JEGHER, ING., ZÜRICH  
Verlag des Herausgebers. — Kommissionsverlag: Rascher & Cie., Zürich und Leipzig

**ORGAN**

DES SCHWEIZ. ING.- & ARCHITEKTEN-VEREINS & DER GESELLSCHAFT EHEM. STUDIERENDER DER EIDG. TECHN. HOCHSCHULE.

**Insertionspreis:**

4-gespalt. Petitzeile oder deren Raum . . . 30 Cts.  
Haupttitelseite: 50 Cts.  
Alleinige Inseraten-Annahme: Rudolf Mosse, Annoncen-Expedition, Zürich, Basel und deren Filialen und Agenturen



## Rolladenfabrik A. Griesser A.-G., Aadorf

empfiehlt sich für Lieferung von

**Stahlwellblechrolladen, Scheeren- und Rollgitter, Wellblech und Holzrolltore, Holzrollladen, Rolljalousien, Saalabschlüsse, Rollschutzwände, Jalousieklappladen mit und ohne Beschläg-Lieferung, komplette Schaufenster-Anlagen in Eisen und Holz. Segeltuch-Rouleaux für Schaufenster und Veranden etc. Eigene patentierte Konstruktionen. Prima Referenzen. Katalog und Preisliste zu Diensten.**

## Aluminiumwarenfabrik Gontenschwil A.-G.

**Menziken (Aargau)**  
Fabrik-„Standard“-Marke

Aluminium

Riemenscheiben  
Kochgeschirr, Sandguss  
Stangen, Blech, Draht, Folien  
Profile, Techn. Artikel  
Präzisionsguss  
Autogene Schweissung

Aluminium

## Material-Transporte

mittelt Motorlastwagen über-  
nimmt bei billigster Berechnung

**A.-G. für Motorlastwagen Soller, Basel**

## Eimer-Trocken-Bagger

in tadellosem Zustande, bestes Fabrikat, zu verkaufen. Je 8 m Baggerhöhe u. Bagger-tiefe, inklusive 30 PS Elektromotor. Anfragen unter Chiffre Z. S. 818 an die Annoncen-Expedition Rudolf Mosse, Zürich, Lim-matquai 34.

## KOCH & C<sup>IE</sup> vorm. Baumberger & Koch, BASEL

Telephon Nr. 2977

Unternehmung für

Telegr.-Adr.: Asphalt Basel

### Asphalt-, Holzpflaster- und Dacheindeckungs-Arbeiten

Dachkonstruktionen mit kittlosen Oberlichtern für Fabrikbauten

**Hartguss-Asphalt-Beläge**  
für Strassen, Höfe, Durchfahrten, Keller etc.

**Holzpflaster**  
für Strassen, Fabriken, Werkstätten etc.

**Säurefeste Beläge**  
für chem. Fabriken, Akkumulatorenräume etc.

**Terrassen-Beläge**  
in Plättchen auf Asphalt

**Stall-Beläge**  
in Plättchen, Klinkern und in Holzpflaster

**Fabrik-Beläge**  
i. Pyrofugont, i. Asphaltparkett, i. Holzpflaster

### Dacheindeckungen

in **Holzzement** mit Sand und Kies, sowie auch mit **Eternit-Reformbelag** auf Sandlage  
ca. 60 kg pro m<sup>2</sup>, leichter als mit Sand und Kies,  
Patent

in **Kiesklebepapddach**  
mit goudronierter Kieslage  
in **Semptalin**  
lederartiger, zäher Dachstoff

in grossen **Eternit-Platten**, 2500×600 mm, mit und ohne Hourdis-Unterkonstruktion  
in **Eternit-Wellplatten** (rosten nicht) als Ersatz für Wellblech