

Zeitschrift: Schweizerische Bauzeitung
Herausgeber: Verlags-AG der akademischen technischen Vereine
Band: 67/68 (1916)
Heft: 9

Werbung

Nutzungsbedingungen

Die ETH-Bibliothek ist die Anbieterin der digitalisierten Zeitschriften. Sie besitzt keine Urheberrechte an den Zeitschriften und ist nicht verantwortlich für deren Inhalte. Die Rechte liegen in der Regel bei den Herausgebern beziehungsweise den externen Rechteinhabern. [Siehe Rechtliche Hinweise.](#)

Conditions d'utilisation

L'ETH Library est le fournisseur des revues numérisées. Elle ne détient aucun droit d'auteur sur les revues et n'est pas responsable de leur contenu. En règle générale, les droits sont détenus par les éditeurs ou les détenteurs de droits externes. [Voir Informations légales.](#)

Terms of use

The ETH Library is the provider of the digitised journals. It does not own any copyrights to the journals and is not responsible for their content. The rights usually lie with the publishers or the external rights holders. [See Legal notice.](#)

Download PDF: 15.03.2025

ETH-Bibliothek Zürich, E-Periodica, <https://www.e-periodica.ch>

Schweizerische Bauzeitung

Abonnementspreis:

Schweiz 25 Fr. jährlich
Ausland 30 Fr. jährlich

Für Vereinsmitglieder:

Schweiz 20 Fr. jährlich
Ausland 24 Fr. jährlich
sofern beim Herausgeber
abonniert wird

WOCHENSCHRIFT

FÜR BAU-, VERKEHRS- UND MASCHINENTECHNIK

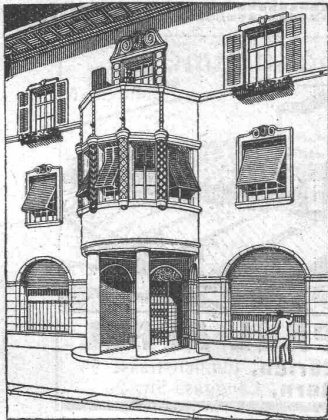
GEGRÜNDET VON A. WALDNER, ING. HERAUSGEBER A. JEGHER, ING., ZÜRICH
Verlag des Herausgebers. — Kommissionsverlag: Rascher & Cie., Zürich und Leipzig

ORGAN

DES SCHWEIZ. ING.- & ARCHITEKTEN-VEREINS & DER GESELLSCHAFT EHEM. STUDIERENDER DER EIDG. TECHN. HOCHSCHULE.

Insertionspreis:

4-gespalt. Petitzeile oder deren Raum . . . 30 Cts.
Haupttitelseite: 50 Cts.
Alleinige Inseraten-Annahme: Rudolf Mosse, Annoncen-Expedition, Zürich, Basel und deren Filialen und Agenturen



Rolladenfabrik A. Griesser A.-G., Aadorf

empfiehlt sich für Lieferung von

Stahlwellblechrolladen, Scheeren- und Rollgitter, Wellblech und Holzrolltore, Holzrollladen, Rolljalousien, Saalabschlüsse, Rollschutzwände, Jalousieklappladen mit und ohne Beschläg-Lieferung, komplette Schaufenster-Anlagen in Eisen und Holz. Segeltuch-Rouleaux für Schaufenster und Veranden etc. Eigene patentierte Konstruktionen. Prima Referenzen. Katalog und Preisliste zu Diensten.

Aluminiumwarenfabrik Gontenschwil A.-G.

Menziken (Aargau)
Fabrik-„Standard“-Marke

Aluminium

Riemenscheiben
Kochgeschirr, Sandguss
Stangen, Blech, Draht, Folien
Profile, Techn. Artikel
Präzisionsguss
Autogene Schweissung

Aluminium

Material-Transporte

mittelt Motorlastwagen über-
nimmt bei billigster Berechnung

A.-G. für Motorlastwagen Soller, Basel

Eimer-Trocken-Bagger

in tadellosem Zustande, bestes Fabrikat, zu verkaufen. Je 8 m Baggerhöhe u. Bagger-tiefe, inklusive 30 PS Elektromotor. Anfragen unter Chiffre Z. S. 818 an die Annoncen-Expedition Rudolf Mosse, Zürich, Lim-matquai 34.

KOCH & C^{IE} vorm. Baumberger & Koch, BASEL

Telephon Nr. 2977

Unternehmung für

Telegr.-Adr.: Asphalt Basel

Asphalt-, Holzpflaster- und Dacheindeckungs-Arbeiten

Dachkonstruktionen mit kittlosen Oberlichtern für Fabrikbauten

Hartguss-Asphalt-Beläge
für Strassen, Höfe, Durchfahrten, Keller etc.

Holzpflaster
für Strassen, Fabriken, Werkstätten etc.

Säurefeste Beläge
für chem. Fabriken, Akkumulatorenräume etc.

Terrassen-Beläge
in Plättchen auf Asphalt

Stall-Beläge
in Plättchen, Klinkern und in Holzpflaster

Fabrik-Beläge
i. Pyrofugont, i. Asphaltparkett, i. Holzpflaster

Dacheindeckungen

in **Holzzement** mit Sand und Kies, sowie auch mit **Eternit-Reformbelag** auf Sandlage
ca. 60 kg pro m², leichter als mit Sand und Kies,
Patent

in **Kiesklebepapddach**
mit goudronierter Kieslage
in **Semptalin**
lederartiger, zäher Dachstoff

in grossen **Eternit-Platten**, 2500×600 mm, mit und ohne Hourdis-Unterkonstruktion
in **Eternit-Wellplatten** (rosten nicht) als Ersatz für Wellblech

Gemeinde Glarus

Die für den Bau eines Pfrundhauses in Glarus eingegangenen

Wettbewerbs-Entwürfe

sind vom 20. Februar bis und mit 6. März 1916, je vormittags von 9-1/2 Uhr und nachmittags von 2-5 Uhr im

Gemeindehaussaale in Glarus

öffentlich ausgestellt. Eintritt frei. Kinder unter 12 Jahren haben keinen Zutritt.

Glarus, den 19. Februar 1916.

Der Gemeinderat.

Wer übernimmt das ver-
mahlen von 10000 Kilogr.

KAOLIN

— in Bruchstücken. —

Offerten mit Preisangabe und Lieferfrist unter Chiffre Z. S. 868 an die Annoncen-Expedition Rudolf Mosse, Zürich Limmatquai 34.

„Fides“

Treuhand - Vereinigung

Zürich 1

Bahnhofstrasse 69

Absolut unabhängiges Institut

Telegr.: „Fides“ — Tel. 102 87

Revisionen

Buchhaltungs- und Betriebsorganisa-
tionen, Liquidationen, Sanierungen.

Vermögens - Verwaltungen

Konstituierung von Aktiengesell-
schaften i. In- und Auslande.

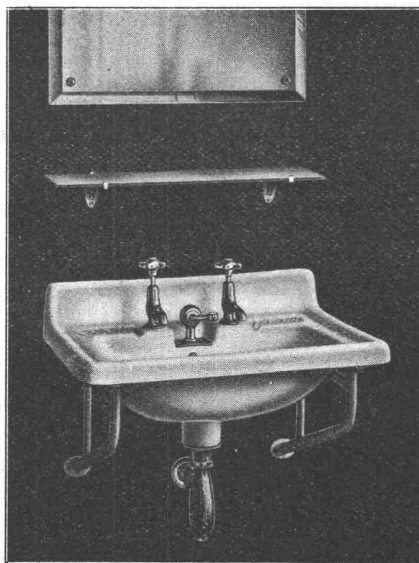
Bildung u. Leitung v. Syndikaten.

Beratung in Steuer- und Beteiligungs-
Angelegenheiten.

„Sanitas“, Zürich 4

Bäckerstrasse 52

Sanitäre Apparate en gros



Verlangen Sie Katalog B und Offerten



Zeichentische

in der Höhe und in jeder Schräg-
lage verstellbar, in den bewährtesten
Konstruktionen stets auf Lager.

GEBRÜDER
SCHOLL
POSTSTRASSE 3 ZÜRICH

:: Illustrierter Katalog gratis. ::

Kittlose Glasbedachungen.

System

Zimmermann



PAUL APPEL
Zürich, Limmatstrasse 55
Bern, Länggass-Str. 26

E. Waeber, Wülflingen - Winterthur

Telephon 1150

Spezialfirma f. Bau von Hochspannungsleitungen
Transformatorstationen, Verteilungsnetze
Platz- und Strassenbeleuchtungen
Kontaktleitungen etc. etc.
Prima Referenzen.

PHOTOGRAPHIE

Spezialität in Architektur-Aufnahmen

Techn. Konstruktionen, Intérieur, Maschinen etc.
Aufnahmen für Kataloge und Werke aller Art

H. Wolf-Bender, Kappelergasse 16, ZÜRICH

Atelier für techn. Photographie

RIPOLIN

Die anerkannt beste Farbe

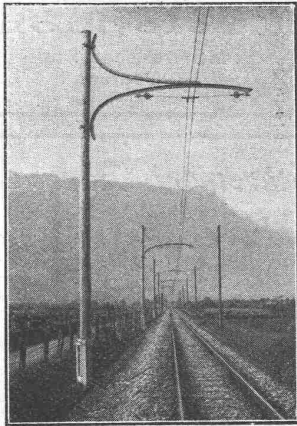
für Innen- und Aussen-Anstriche.

Generalvertreter für die Schweiz:

C. Hässig, Neuwelt, bei Basel.

Submissions-Anzeiger.

Termin	Auskunftstelle	Ort	Gegenstand
29. Februar	Kulturtechn. Bureau	Zürich 1	Entwässerung der Thurebene bei Ellikon (Erdaushub 11 000 m ³).
1. März	Bezirksingenieur VI	Jlanz (Graubünden)	Verschiedene Bauarbeiten an der Zavruggia-Rüfe bei Ringgenberg.
1. "	Oberingenieur der S. B. B.	Zürich	Bauarbeiten für ein Stellwerkgebäude auf Station Dietikon.
4. "	Strassenbahndirektion	Zürich	Aushubarbeiten für Erstellung von neuem Geleiseeinbau.
6. "	Kreisingenieur III	U.-Wetzikon (Zürich)	Korrektion der Stationsstrasse 1. Klasse Nr. 2 mit Trottoiranlage in Dübendorf.



Eisenmöbelfabrik Biglen Bigler, Spichiger & Cie

Spezialfabrikation von
Oberleitungs- u. Ausrüstungs-Material
elektrischer Bahnen
(Leitung: Ing. Morgenthaler)

Technisches Bureau: BERN, Bahnhofplatz Nr. 1

Briefadresse: Bigler, Spichiger & Cie., Bern
Telefon Nr. 2620
Telegramme: Elektrobigen Bern

Mechanische Werkstätten
Mechanische Schlosserei
Gesenkenschmiede
Hammerschmiede
Stanzerei, Presserei

Mechanische Schreinerei
Malerei: Spritz-, Tauch- und
Emaillier-Verfahren
Autogene Schweisserei
Fabrikation von Massenartikeln

PATENT-ANWÄLTE
E. BLUM & C^{ie} DIPL. INGENIEURE
GEGRÜNDET 1878 · ZÜRICH · BAHNHOFSTR. 74

Chamotte-Dinaswerke
Homburg (Pfalz) G. m. b. H.
vorm. Gebr. Kiefer Gegr. 1874.
Feuer- u. säurefeste Fabrikate jeder Art, in jeder Form, zu jedem Zweck.
Spezialität: Hochbasische Steine und Mörtel.
Rohmaterialien a. eigenen Gruben: Sande, Klebsande, Tone, höchster Feuerbeständigkeit. 60 000 Tonnen Jahresleistung.
Vertreten durch
Herrn Ig. Salis, Zürich 6



Heinrich Brändli, Horgen

Asphalt-, Dachpappen- und Holzzementfabrik
Telephon Nr. 38 liefert Telephon Nr. 38

Asphalt-Isolierplatten

für wasserdichte Eindeckungen bei: **Eisenbahnen, Strassen, Hoch- und Tiefbauarbeiten**, in nur prima Qualität, je nach Angabe der Verwendungsarten. Referenzen zu Diensten. — Fachmännische Ratschläge.
Telegramme: **Heinrich Brändli, Horgen.**

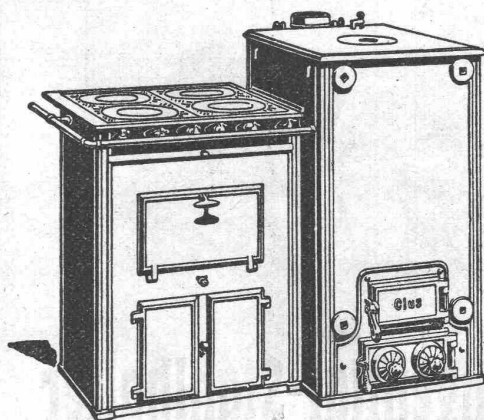
B 4

Asphalt-Emulsion als bester Mörtelzusatz für vollständig wasserdichte Verputze.
Bestes Mittel gegen Grundwasserandrang.

Asphalt-Emulsion A. G.
Zürich

Rämistr. 5 — Tel. 4674

GESELLSCHAFT DER LUDW. VON ROLL'SCHEN EISENWERKE
· FILIALE: **EISENWERK CLUS** KT. SOLOTHURN ·



Man verlange Broschüre Nr. 113 über
Cluser Centralheizungsartikel.

CLUSER HEIZKESSEL

für Warmwasser- und Niederdruck-Dampfheizung
sowie für gewerbliche Anlagen.

Bewährtes System.
Einfache Bauart und Aufstellung.
Bequeme Reinigung während dem Betriebe.

Radiatoren, 55 verschiedene Modelle.

Rippenröhren und Rippenheizkörper, Wärmeplatten, Ventile,
Formstücke, gusseiserne und schmiedeiserne Flanschen.

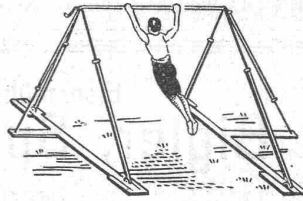
Zu beziehen durch die Installationsfirmen.

Bei Bestellungen wolle man sich auf die „Schweizerische Bauzeitung“ beziehen.

Abgesperrte
fugenlose ::
Holzplatten
für Bauten

Ad. Aeschlimann, Plattenfabrik, Meilen
1914 Bern. Goldene Medaille. Raumkunst.

Schweizerische Turngerätefabrik
Alder-Fierz & Gebr. Eisenhut
Küsnacht bei Zürich
Turngeräte aller Art

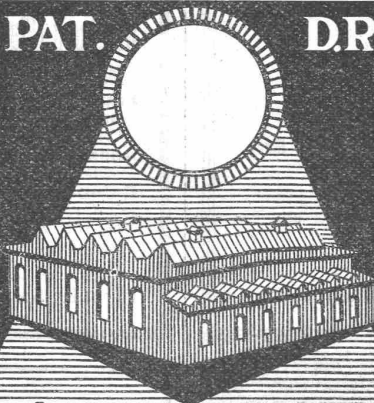


für Schulen, Vereine
und Private

Übernahme kompletter
Einrichtungen für Turn-
hallen und -Plätze

Telephon
Man verlange Preis-
Courant

+ PAT. D.R.P.



absolut tropfsichere

Patent Glasdächer
Martin Keller
ZÜRICH-Neu-Seidenhof

Ad. Sigrist-Schreiner, Basel

Bruderholzstrasse 18 — Telephon 5975

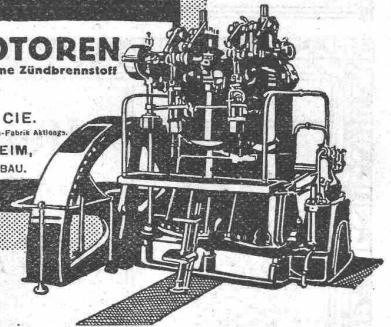
Beratender Zivil-Ingenieur
für Heizungs- und Lüftungs-Anlagen.

BENZ

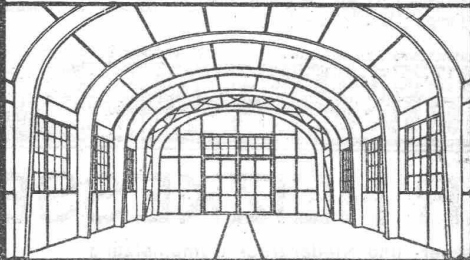
DIESEL-MOTOREN

für GASÖL und TEERÖL ohne Zündbrennstoff

BENZ & CIE.
Österreichische Automobil- u. Motoren-Fabrik Aktienges.
MANNHEIM,
MOTORENBAU.



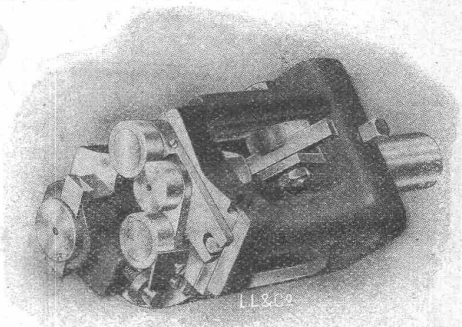
GEILINGER u. CO
WINTERTHUR



EISENKONSTRUKTIONEN

Ludw. Loewe & Co. Berlin

fabrizieren in vollendeter Präzision
WERKZEUGMASCHINEN & WERKZEUGE
für Metallbearbeitung. Vollständig auswechselbar.
NORMALISIERTE MASCHINENTEILE.
Generalvertreter d. Schweiz: R. FALKNER, Ing. BASEL.



Tangential-Stahlhalter

Auf Loewe-Automaten wird der abgebildete neue Stahl-
halter oft vorgezogen, weil er stärker und sauberern
Schnitt zulässt.

Man verlange Automaten-Katalog.

Thonwerk Biebrich A.-G.

Chamottefabrik

Biebrich am Rhein.

Hochfeuerfeste u. säurebeständige Produkte.

Normal- und Façonsteine aller Art, Chamottemörtel,
Retorten, Muffeln etc. Bau kompletter Ofenanlagen.

Beste Referenzen und Zeugnisse aus der Schweiz.