

Zeitschrift: Schweizerische Bauzeitung
Herausgeber: Verlags-AG der akademischen technischen Vereine
Band: 67/68 (1916)
Heft: 11

Titelseiten

Nutzungsbedingungen

Die ETH-Bibliothek ist die Anbieterin der digitalisierten Zeitschriften. Sie besitzt keine Urheberrechte an den Zeitschriften und ist nicht verantwortlich für deren Inhalte. Die Rechte liegen in der Regel bei den Herausgebern beziehungsweise den externen Rechteinhabern. [Siehe Rechtliche Hinweise.](#)

Conditions d'utilisation

L'ETH Library est le fournisseur des revues numérisées. Elle ne détient aucun droit d'auteur sur les revues et n'est pas responsable de leur contenu. En règle générale, les droits sont détenus par les éditeurs ou les détenteurs de droits externes. [Voir Informations légales.](#)

Terms of use

The ETH Library is the provider of the digitised journals. It does not own any copyrights to the journals and is not responsible for their content. The rights usually lie with the publishers or the external rights holders. [See Legal notice.](#)

Download PDF: 15.03.2025

ETH-Bibliothek Zürich, E-Periodica, <https://www.e-periodica.ch>

Schweizerische Bauzeitung

Abonnementspreis:

Schweiz 25 Fr. jährlich
Ausland 30 Fr. jährlich

Für Vereinsmitglieder:

Schweiz 20 Fr. jährlich
Ausland 24 Fr. jährlich
sofern beim Herausgeber
abonniert wird

DES SCHWEIZ. ING.- & ARCHITEKTEN-VEREINS & DER GESELLSCHAFT EHEM. STUDIERENDER DER EIDG. TECHN. HOCHSCHULE.

WOCHENSCHRIFT

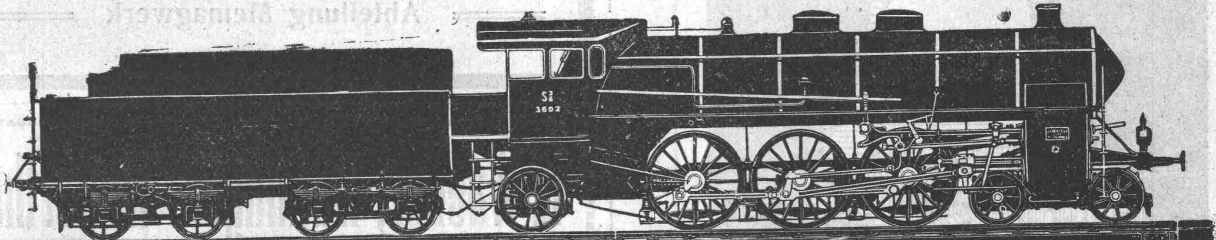
FÜR BAU-, VERKEHRS- UND MASCHINENTECHNIK

GEGRÜNDET VON A. WALDNER, ING. HERAUSGEBER A. JEGHER, ING., ZÜRICH

Verlag des Herausgebers. — Kommissionsverlag: Rascher & Cie., Zürich und Leipzig

ORGAN**Insertionspreis:**

4-gespal. Petitzeile oder deren Raum . . . 30 Cts.
Haupttitelzeile: 50 Cts.
Alleinige Inseraten-Annahme: Rudolf Mosse, Annoncen-Expedition, Zürich, Basel und deren Filialen und Agenturen



Joseph Vögele Mannheim

• Gelenk-Drehscheibe •
• Patente in allen Kulturstaaten •

Le Département des Travaux Publics du Canton de Genève

met en adjudication les travaux de fondation des piles principales du Pont „Butin“. — On peut prendre connaissance du Cahier des Charges et des plans au bureau du dit Département, 6 Rue de l'Hôtel de Ville, 3^{ème} étage, tous les jours ouvrables, de 10 h. à midi.

Les soumissions, sous pli cacheté et sur papier timbré, devront lui parvenir au plus tard le samedi 8 Avril 1916, avant 11 h. du matin.

Elles seront ouvertes publiquement le même jour à 11^¼ heures.

Le Conseiller d'Etat

chargé du Département des Travaux Publics

J. MOUSSARD

Elektrische Uhren „MAGNETA“

(Zürich)

Weltbekanntes Schweizerfabrikat

Ia. komprimierte und abgedrehte, blanke



Vereinigte Drahtwerke A.-G., Biel

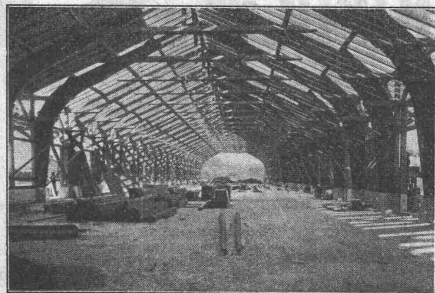
Blank und präzis gezogene



jeder Art in Eisen und Stahl.

Kaltgewalzte Eisen- und Stahlbänder bis 300 mm Breite.
Schlackenfreies Verpackungsbandeisen.

Grosser Ausstellungspreis Schweizer. Landesausstellung Bern 1914



Güterschuppen der S.B. B. in Biel.

Neue Holzbauweisen „Syst. Hetzer“

Patente in allen Kulturstaaten.

Gebogene Dachbinder-Systeme und andere Trag-Konstruktionen aller Art.

Statisch einwandfreie Konstruktion, rasche Herstellung
und Montierung, Billigkeit, Einfachheit, Dauerhaftigkeit

Patentinhaber für die Schweiz:

Schweizerische Aktiengesellschaft für Hetzer'sche Holzbauweisen in Zürich
Projektierungen Offertstellung Bauausführung

Telephon 8402 — Kaspar Escherhaus