

Zeitschrift: Schweizerische Bauzeitung
Herausgeber: Verlags-AG der akademischen technischen Vereine
Band: 67/68 (1916)
Heft: 16

Werbung

Nutzungsbedingungen

Die ETH-Bibliothek ist die Anbieterin der digitalisierten Zeitschriften. Sie besitzt keine Urheberrechte an den Zeitschriften und ist nicht verantwortlich für deren Inhalte. Die Rechte liegen in der Regel bei den Herausgebern beziehungsweise den externen Rechteinhabern. [Siehe Rechtliche Hinweise.](#)

Conditions d'utilisation

L'ETH Library est le fournisseur des revues numérisées. Elle ne détient aucun droit d'auteur sur les revues et n'est pas responsable de leur contenu. En règle générale, les droits sont détenus par les éditeurs ou les détenteurs de droits externes. [Voir Informations légales.](#)

Terms of use

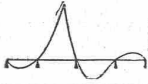
The ETH Library is the provider of the digitised journals. It does not own any copyrights to the journals and is not responsible for their content. The rights usually lie with the publishers or the external rights holders. [See Legal notice.](#)

Download PDF: 01.04.2025

ETH-Bibliothek Zürich, E-Periodica, <https://www.e-periodica.ch>

GRIOT Tabellen für kontin. Träger

2. Auflage 1916, gebunden,

gegen postfreie Totalnachnahme von Fr. 10.— durch
Selbstverlag **Gustav Griot**, Ingenieur, Freiestr. 139,
Zürich, Telefon 183. — Prospekt frei.**W. Pfluger & Cie., Zürich I, Rämistr. 6**
Ingenieurbureaux und Konstruktionswerke

Liefere als besondere Erzeugnisse:

Rapidor-Absfechapparate (von 0 bis 115 mm)
Absfechbänke mit Schneckengetriebe (von 0 bis 550 mm)
Bohrmaschinen verschiedener Grössen
Kaltsägen, schweizerische und amerikanische Bauart
Leitspindeldrehbänke 230/350/1100**Konkurssteigerung**Im Konkursverfahren gegen **Christian Amstuz**, Sager in
Schwanden, gelangt **Donnerstag den 4. Mai 1916, nachmittags**
2 Uhr, in der Wirtschaft **Urfer** in **Thierachern** an eine öffentliche
Verkaufssteigerung:Eine **Besitzung** b. Bach zu Thierachern
Katasterplan 8, Parzelle Nr. 787

enthaltend:

- Ein **Wohnhaus** mit **Schreinerie** und **Turbinenanlage** und allen dazu dienenden maschinellen Einrichtungen, Wasserkonzeption, elektr. Lichtinstallation mit Dynamo, brandversichert unter Nr. 24 für Fr. 27 200.
- Ein **Werkstattgebäude** mit **Holzschuppen**, brandversichert unter Nr. 240 für Fr. 3800.
- An **Terrain** — **Gebäudeplätze**, **Hofraum** und **Garten** — im Halte von 16 a 10 m².

Grundsteuerschätzung Fr. 40 490
Amtliche Schätzung für die Liegenschaft und Zubehör Fr. 40 000

Das Wohnhaus enthält zwei Wohnungen; die Wasserkraft beträgt 5 Pferdekräfte; ferner ist ein Benzinmotor zur Verstärkung der Kraft installiert. Die Zubehör, die mit der Liegenschaft in Ausruf gelangt, hat eine Inventarschätzung von Fr. 10 140. Alle Einrichtungen sind neuern Datums und in gebrauchsfähigem Zustand.

Gemäss Beschluss der zweiten Gläubigerversammlung findet nur diese einzige Steigerung statt; der Zuschlag erfolgt unbedingt an derselben.

Die Steigerungsgedinge liegen zehn Tage vor der Versammlung auf dem **Konkursamt Thun** auf.

Es ladet zum Besuche ein

Konkurs Amstuz:Der bestellte Verwalter: **A. Itten**, Notar.**Thun**, den 27. März 1916.**Akquisitions-Ingenieur**für Uebersee **gesucht**, der im allgemeinen Maschinenbau, wenn möglich in Kältemaschinen und Dieselmotoren, Erfahrung besitzt und Sprachkenntnisse hat. Offerten sub Chiffre Z. E. 1780 befördert die**Annoncen-Exped. Rudolf Mosse, Zürich**, Limmatquai 34.**Kiesklebedächer, Holzzementdächer**
Arosa „Gema“ A.-G. Bergün**Landquart Wallenstadt Zuoz**

Spezialgeschäft für flache Bedachungen

Weitgehende Garantie — Erste Referenzen

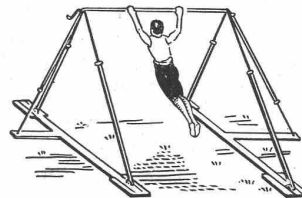
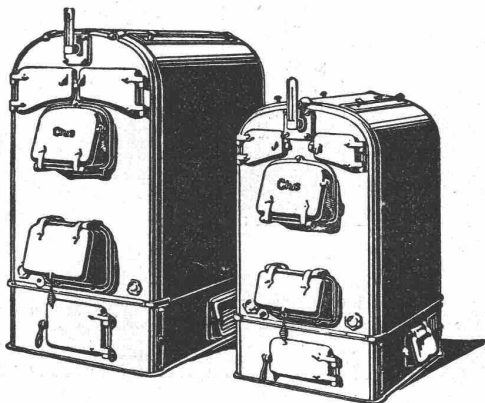
Ausgeführt: Kasernen Kloten, Spinnerei an der Lorze etc. etc.

Marquisen- und Storrenfabrik
Mertzlufft Spiegelgasse 29 Zürich 1

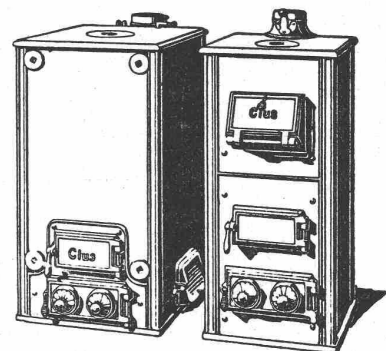
Storren nach eigenen patentierten bewährten Systemen für Privat- und Geschäftshäuser, Schulen, Spitäler etc.

Spezialkonstruktion f. Bogenfenster, Veranden etc.

Prima Referenzen von Staat, Gemeinden und Privaten.

Gegr. 1865
vielfach
prämiert
Tel. 2284**Schweizerische Turngerätefabrik**
Alder-Fierz & Gebr. Eisenhut
Küsnacht bei Zürich**Turngeräte aller Art**für Schulen, Vereine
und PrivateUebnahme kompletter
Einrichtungen für Turn-
hallen und -plätze**Telephon**Man verlange Preis-
Courant**GESELLSCHAFT DER LUDW. VON ROLL'SCHEN EISENWERKE**· FILIALE: **EISENWERK CLUS** KT. SOLOTHURN ·**CLUSER HEIZKESSEL**für Warmwasser- und Nieder-
druck-Dampfheizung, sowie für
gewerbliche AnlagenBewährtes System.
Bequeme Reinigung
während dem Betriebe.**Radiatoren**

55 verschiedene Modelle

Rippenröhren und Rippenheiz-
körper, Wärmeplatten, Ventile,
Formstücke, Flanschen in Guss-
und Schmiedeeisen.Zu beziehen
durch die Installationsfirmen.

Deutsche techn. Bücher jetzt günstig einzukaufen

Kataloge und Kostenangaben portofrei

Gropins'sche Buch- u. Kunsthandlung
Wilhelm Ernst & Sohn, Berlin W 66
Wilhelmstrasse 90

A.-G. „UNION“ in Biel, Fabrik in Mett
Erste schweiz. Fabrik für elektr. geschweisste Ketten. ⚡ Pat. 27199

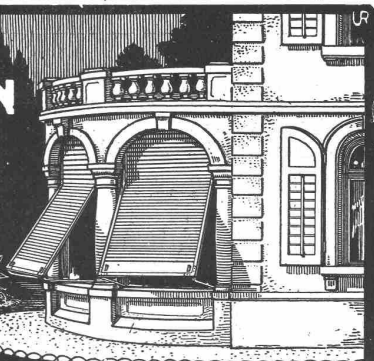
Ketten aller Art



für industrielle und landwirtschaftliche Zwecke.
Grösste Leistungsfähigkeit. Ketten von höchster Tragkraft.

NB. Handelsketten nur durch Eisenhandlungen zu beziehen.

**WILH.
BAUMANN
HORGEN**



**Rolladen. Rolljalousien.
Jalousieladen. Rollschutzwände**

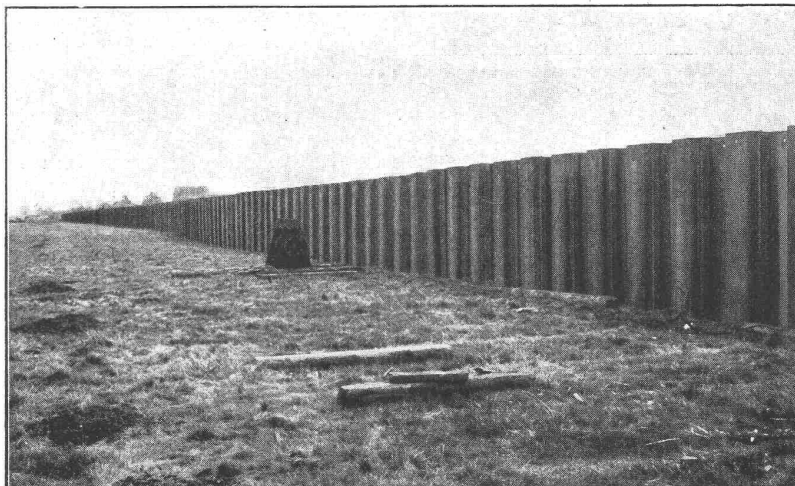
Gegründet
1860



DEUTSCH-LUXEMBURGISCHE BERGWERKS- UND HÜTTEN-A-G

ABTEILUNG: DORTMUNDER UNION, DORTMUND

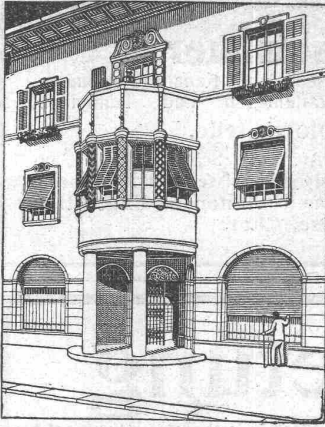
▲▲▲▲▲▲▲▲▲▲▲▲▲▲▲▲
Bisher mit über
80000 Tonnen
zur Anwendung
gekommen
▼▼▼▼▼▼▼▼▼▼▼▼▼▼▼▼



▲▲▲▲▲▲▲▲▲▲▲▲▲▲▲▲
Lieferbar
schnellstens,
auch in
der Kriegszeit
▼▼▼▼▼▼▼▼▼▼▼▼▼▼▼▼

1500 Meter lange Uferwand aus Larsseneisen

NIETLOSE SPUNDWANDEISEN, SYSTEM „LARSSEN“
VERTRETER FÜR DIE SCHWEIZ: JULIUS SCHOCH & Co., ZÜRICH, RÜDENPLATZ 9



Rolladenfabrik A. Griesser A.-G., Aadorf

empfiehlt sich für Lieferung von

Stahlwellblechrolladen, Scheeren- und Rollgitter, Wellblech und Holzrolltore, Holzrolläden, Rolljalousien, Saalabschlüsse, Rollschutzwände, Jalousieklappläden mit und ohne Beschläg-Lieferung, komplette Schaufenster-Anlagen in Eisen und Holz. Segeltuch-Rouleaux für Schaufenster und Veranden etc. Eigene patentierte Konstruktionen. Prima Referenzen. Katalog und Preisliste zu Diensten.

A. Werner-Graf, Winterthur

Spezialgeschäft für Erstellung von
Boden- u. Wandplatten-Belägen.

Kunstglasurplatten. Wandbrunnen.
Glasierte Schüttsteine.

Goldene Medaille Landesausstellung Bern 1914.

Zu verkaufen

1 Dampfmaschine mit Kondensation von 20 PS für 6 Atm. Dampfdruck für variable Tourenzahl von 70 bis 120 pro Minute,

1 Dampfmaschine 40 PS für 6 Atm. Dampfdruck 85 Touren,

1 Francisturbine in offenem Schacht für eine Fallhöhe von 3,8 bis 4,8 Meter und eine Wassermenge von 1500 bis 2000 Liter/sek. Leistung 80 PS bei 148 Touren,

1 Kerculeturbine für eine Fallhöhe von 1,5 Meter und eine Wassermenge von 1850 Liter/sek. Leistung 29 PS bei 61 Touren.

Ausser der ersten Dampfmaschine, können alle Maschinen jederzeit im Betrieb besichtigt werden.

Stöcklin & Cie., Papier- u. Karton-Fabrik, Basel.

Ludw. Loewe & Co. Berlin

fabrizieren in vollendeter Präzision
WERKZEUGMASCHINEN & WERKZEUGE
für Metallbearbeitung. Vollständig auswechselbar.
NORMALISIERTE MASCHINENTEILE.
Generalvertreter d. Schweiz: R. FALKNER, Jng. BASEL.



Parallel-Endmasse Mh

Der abgebildete Satz Endmasse gestattet die präzise Prüfung aller Masse von 1 bis 100 mm um $\frac{1}{100}$ mm steigend. Diese Lehren sind für jede Werkstätte unentbehrlich zur periodischen Kontrolle der Messwerkzeuge.

Man verlange Werkzeugkatalog A.

Teermakadam - Beläge

für

Strassen — Trottoirs — Bahnhofperrons

Staubfrei .. Schlammfrei .. Stets trocken .. Geräuschlos

Mehrere 100 000 m² eingebaut

Prospekte :: Offerten :: Referenzen

Schweizerische Strassenbau-Unternehmung A.-G.

Aeberli-Makadam- und Asphaltwerke

Solothurn Telephone 6.33

Vertreter in Bern, St. Gallen, Luzern, Zürich

Telephone 48.44 3231 2102 91.40

H. Knobel, Zürich 6

Weinbergstr. 53a — (vorm. i. F. Séquin & Knobel)

Ingenieur- und Architektur-Bureau für modernen Fabrikbau

Neue, patent. Hohlziegel-Dachkonstruktionen mit 3facher Isolierung, bei geringem Gewicht und Dacheindeckung neuest. Systems mit grossen Eternitplatten für flache u. steile Dächer.

Kittlose Oberlichter für alle Bauarten, mit Einglasung auf elastischer Unterlage und Doppelverglasung auf einem Sprossen, rostfrei (Patente Knobel), auch mit Verwendung von Eternit.

Neue Dach- und Wand-Konstruktionen in Eisen und Eternit, nach System Knobel. **Eisen-Hochbau.**

Mehr als 30jährige eigene Erfahrung im Fabrikbau, beste Referenzen i. In- u. Ausland, prompte Bedienung.

Detaillierte Prospekte.

Telegramme: Knobel, Ingenieur, Zürich 6. Tel. 8534.

„Fides“
Treuhand - Vereinigung
 Zürich 1
 Bahnhofstrasse 69
Absolut unabhängiges Institut
 Telegr.: „Fides“ — Tel. 102 87

Revisionen
 Buchhaltungs- und Betriebsorganisa-
 tionen, Liquidationen, Sanierungen.
Vermögens - Verwaltungen
 Konstituierung von Aktiengesell-
 schaften i. In- und Auslande.
Bildung u. Leitung v. Syndikaten.
 Beratung in Steuer- und Beteiligungs-
 Angelegenheiten.

Baugeschäft zu verkaufen

In Verkehrszentrum des Kantons Bern, mit grosser Entwicklung, ist wegen Krankheit ein besteingeführtes Baugeschäft mit Architekturbureau sofort zu günstigen Bedingungen abzugeben. Gelegenheitskauf, sichere Existenz. Offerten unter Chiff. X. 2574 Y. an die **Schweizerische Annoncen-Expedition Haasen-stein & Vogler, Bern.**

B 4

Asphalt-Emulsion als bester
 Mörtelzusatz für vollständig
 wasserdichte Verputze.
**Bestes Mittel gegen
 Grundwasserandrang.**

Asphalt-Emulsion A. G.
 Zürich

Rämistr. 5 — Tel. 4674

Patentanwalt
 Dipl.-Ing. **Hch. Riese**
 Zürich
 Limmatquai 34.
 Rudolph Mosse-Haus.

Tüchtiger, solider
Zimmerpolier

wünscht Stelle in **Bauge-
 schäft** oder als **Modellschreiner**
 i. **Zementfabrik**, wenn gewünscht
 mit eigenem Werkzeug. Zeugn-
 isse zu Diensten. Offert. unter
 Chiffre Uc 2634Y. an die **Schweiz.**
Annonc.-Exped. Haasenstein
& Vogler, Bern.

Für Neuheit

in armiertem **Beton** von grosser
 Zukunft, Patent angemeldet, wird

Verbindung

mit Spezial-Baufirma

gesucht

für die Ausführung im In- und
 Ausland. Offerten unter Chiffre
 Z. F. 1806 befördert die Annonc.-
 Expedition

Rudolf Mosse, Zürich,
 Limmatquai 34.

Tiefbautechniker

mit 10jähriger Praxis in Strassen- und Kanalisationsbauten,
 Wasserversorgungen, Wasserkraftanlagen und Tunnelbau,
sucht per sofort Stelle.

Bau oder Bureau im In- oder Ausland. Selbständig in Bau-
 führung und Abrechnung. Beste Zeugnisse und Referenzen.
 Offerten unter Chiffre Z. L. 1736 an die **Annoncen-Expedition**
Rudolf Mosse, Chur.

Vertretung

Ein in der technischen Branche durchaus versierter Herr **sucht**
 für die Schweiz die Vertretung event. Niederlage einer Fabrik
 der technischen, optischen, mechanischen oder verwandter
 Branche. Suchender ist technisch, wie auch kaufmännisch
 durchaus gebildet und stehen prima Referenzen zur Verfügung.
 Offerten unter Chiffre Z. O. 1764 befördert die
Annoncen-Exped. Rudolf Mosse, Zürich, Limmatquai 34.

Lizenz oder Fabrikations- beteiligung gesucht.

Gutsbesitzer mit disponibeln Fabriklokalen, Wasser- und
 elektrischer Kraft, wünscht passenden, gut rentierenden
 neuen Artikel einfacher Natur, als Nebengewerbe in Fabri-
 kation zu übernehmen. Seröse Offerten erbeten unter Chiff.
 Z. P. 1690 zur Weiterbeförderung an die **Annoncen-Expe-
 dition Rudolf Mosse, Zürich 1, Limmatquai 34.**

Ingénieurs - Electriciens

Grande Société Parisienne de constructions électriques **cherche**
 trois ou quatre ingénieurs capables, de préférence Suisses fran-
 çais, spécialistes en matière de calcul et construction d'alter-
 nateurs, moteurs et transformateurs, et connaissant les méthodes
 principales de fabrication adoptées à l'étranger. Adresser les
 offres avec détails et prétentions sous chiffre V. 2062 Q. à la
S. A. suisse de publicité Haasenstein & Vogler, Bâle.

Technischer Korrespondent u. Zeichner

mit Sprachkenntnissen für Uebersee **gesucht.** Offerten sub
 Chiffre Z. F. 1781 befördert die
Annoncen-Exped. Rudolf Mosse, Zürich, Limmatquai 34.

Grosse schweizer. Maschinen-
 fabrik sucht für ihre

Textil-Abteilung

jüngeren, tüchtigen **Techniker**, der bereits
auf einem Konstruktionsbureau
 für Bleicherei-, Mercerisier-, Färberei- und
 Appretur-Maschinen gearbeitet hat, mit dem
 Wesen, Bau und Zweck solcher Maschinen
 einigermassen vertraut ist und nach allge-
 meinen Angaben Projekte ausarbeiten kann.
 Bewerber, die ihre Befähigung für konstruk-
 tive Arbeiten nachweisen können und auf
 dauernde Stellung reflektieren, wollen ihre
 Offerten mit näheren Angaben über Bildung,
 bisherige Tätigkeit und Gehaltsansprüche
 unter Befügung von Zeugnisabschriften und
 Aufgabe von Referenzen einreichen unter
 Chiffre Z. A. 1726 an die **Annonc.-Exped.**
Rudolf Mosse, Zürich, Limmatquai 34.

Gesucht

für sofort oder später von grösserer
 schweizerischer **Maschinenfabrik**

ein Werkstättenchef

mit akademischer Bildung und mehrjähr.
 Praxis in grössern modernen Betrieben
 (Schweizer bevorzugt), vertraut mit dem
 modernen Maschinenbau und rationellen
 Arbeitsverfahren, geeignet für Normali-
 sierung, tüchtig im Akkordwesen, ge-
 wandt im Verkehr mit den technischen
 Bureaux und dem Personal. — Offerten
 mit ausführlichen Angaben über bisherige
 Tätigkeit, erzielte Erfolge, mit Referenzen,
 Gehaltsansprüchen und frühestem Ein-
 trittstermin sind zu richten unter Chiff.
 Z. B. 1702 an die **Annoncen-Exped.**
Rudolf Mosse, Zürich, Limmatquai 34.

S.I.A.**Stellen-Vermittlung des Schweiz. Ing.- und Arch.-Vereins, Tiefenhöfe 11, Zürich.**

(Bewerber wollen Anmeldebogen verlangen. Stellensuchende zahlen Einschreibgebühr nur bei Separat-Ausschreibung).

S.I.A.**Schweiz: Masch.-Ingenieur** oder **Techniker**, mit eingehender Erfahrung im Dampfkessel- und Dampfmaschinenbau. **342****Jüng. Techniker**, flotter Zeichner und Rechner, mit Erfahrungen im Eisenbeton- und Tiefbau. **354****Stellen suchen:****Maschinen-Ingenieur** mit langjährigen Erfahrungen, auch als selbständiger Filialleiter. **825****Dipl. Architekt** mit längerer Praxis in Deutschland und Frankreich (Kenntnisse im Eisenbeton). **833****Dipl. Architekt** mit mehrjähr. Praxis, auch i. Ausl., sprachenkundig. **829**Ferner: **Arch., Ingen. und Techn.** aller Branchen, total 74.

Junger Bautechniker

mit zweijähriger Technikums-Bildung, **sucht Stelle** für Bureau oder Bauplatz. Gefl. Offerten unt. Chiffre Z. D. 1504 an die Annonc.-Expedition**Rudolf Mosse, Zürich,**
Limmatquai 34.

Ingenieur

E. P. Z.

28 Jahre, sprachenkundig und verkehrsgewandt, mit Praxis in Eisenbeton u. Eisenkonstruktionen, Bureau und Bau, **sucht sofort Stellung** im In- oder Ausland. Offerten unter Chiffre Z. B. 1577 an die Annoncen-Expedition**Rudolf Mosse, Zürich,**
Limmatquai 34.

Maschineningen.

junger (Polytechnikum Zürich) mit etwas Werkstättenpraxis, **sucht Anfangsstellung.** Gefl. Offert. unter T. 1572 Lz. an die **Schweiz. Annonc.-Exped.,** Haasenstein & Vogler, **Luzern.**

Jüngerer

Ingenieur

E. T. H., mit mehrjähriger Praxis in Strassen-, Eisenbeton- und Tunnelbau, **sucht**, infolge Bauvollendung, **Stellung.** Offerten unter Chiffre Z. W. 1722 an die Annoncen-Expedition**Rudolf Mosse, Zürich,**
Limmatquai 34.

Junger, energischer

Bauführer

gewandter Zeichner und Konstrukteur, mit besten Zeugnissen über selbständige Leitung grosser Bauten, **sucht Stellung**, event. vorübergehend, auf 1. Mai. — Offerten unter Chiffre Z. D. M. 386 befördert die Annonc.-Exped.**Rudolf Mosse, Zürich,**
Limmatquai 34.

Bauzeichner-Dessinateur

Mon fils, dans sa 19^{ème} année, qui absolvra son apprentissage fin Avril **cherche situation**; il parle également l'allemand. Pour d'autres renseignements prière de s'adresser à **H. Lee- mann**, propr. Hôtel-Pension „La Prairie“, **Chailly-Lausanne.**

Tüchtig. Statiker und guter Konstrukteur

von Fabrik für Eisenkonstruktionen u. Brückenbau in Zürich **gesucht.** Es wollen sich nur solche Bewerber melden, welche die nötig. Fähigkeiten besitzen, den Werkstattbetr. zu überwachen u. im Verkehr mit Behörden u. Privatkundsch. gewandt sind. Offert. mit ausführl. Angaben über die bish. Tätigk., Alter, Eintrittsdatum u. Gehaltsanspr. bel. man u. Chiff. Z. F. 1481 an die Annonc.-Exped. **Rudolf Mosse, Zürich,** zu richten.

Tüchtiger

Konstrukteur

Schweizer, mit langjähr., reichen Erfahrungen in der Konstruktion elektrischer Maschinen, Apparaten und Schaltanlagen; während 10 Jahren als Chef-Konstrukteur tätig gewesen, die drei Landessprachen beherrschend, **sucht dauernde oder auch vorübergehende Beschäftigung.** Prima Zeugnisse und Referenzen. Gefl. Offerten unter Chiffre Z. V. 1721 an die Annoncen-Expedition**Rudolf Mosse, Zürich,**
Limmatquai 34.

Jüngerer, gewandter

Architekt

selbständig in Entwurf wie Konstruktion, mit grösserer Praxis u. prima Zeugnissen, **sucht sofort Stelle.** Bescheidene Ansprüche. Offerten unter Chiffre Z. C. 1778 befördert die Annoncen-Expedition**Rudolf Mosse, Zürich,**
Limmatquai 34.

Kreisingenieurstelle

Die infolge Rücktritt erledigte Stelle eines Kreisingenieurs für den IV. Kreis mit Sitz in Laufenburg wird hiermit zur Wiederbesetzung ausgeschrieben. Besoldung Fr. 3500 bis Fr. 4500 gemäss Besoldungsdekret vom 25. November 1908. — Ueber die Pflichten und Befugnisse der Stelle gibt der Kantonsingenieur in Aarau nähere Aufschluss. — Anmeldungen mit Zeugnissen sind bis und mit **24. April nächsthin** der unterzeichneten Direktion einzureichen. **Die Baudirektion.****Aarau, den 12. April 1916.**

Kulturingenieur

mit Diplom 1911 der Eidg. Techn. Hochschule Zürich, selbständig in Feld und Bureau,

sucht Beschäftigung.Offerten unter Chiffre Z. B. 1727 an die Annoncen-Expedition
Rudolf Mosse, Zürich,
Limmatquai 34.

Zeichner - Architekt

franz., ital., deutsch, Praxis, **sucht Stelle.** Offerten unter Chiffre Z. H. 1763 an die Annoncen-Exp.**Rudolf Mosse, Zürich,**
Limmatquai 34.

Bauzeichner

sucht Volontärstelle. Eintritt sofort. Offerten unter Chiffre Hc. 2604 Y. an die **Schweizer. Annoncen-Expedit.** Haasenstein & Vogler, **Bern.**

Hochbau- Techniker

älterer, auf Bureau und Bau durchaus erfahren, **sucht**, gestützt auf beste Referenzen, **Stellung.** — Offerten gefl. unt. Chiff. Zag. E. 47 an die Annoncen-Expedition**Rudolf Mosse, Bern.**On demande de suite pour la
France:

un jeune ingénieur

parlant français et anglais, pour travailler à des relevés topographiques et

un technicien

ayant la pratique des négociations et des tracés d'établissement de lignes de transport de force. — Adresser offres, références et prétentions, **Genève, case Stand Nr. 107.**

Gelegenheits-Elektro- Motoren u. Maschinen

liefert mit Garantie

Elektro-Mechan.
Reparaturwerkstätte Zurich
Hardturmstr. 121, Zürich 5.
„Orion“.

Drahtseile.

Gebr. Stahldrahtseile v. versch. Dicke u. beliebig. Längen sind stets vorrätig und zu billigst. Bedingungen zu verkaufen bei dem **Verband Schweiz. Seilbahnen.** Liste steht zur Verfügung. Sich zu wenden an die Geschäftsverwaltung, **Cie. Lausanne-Ouchy, Lausanne.**

Lokaländerung

Mein Bureau und Lager befindet sich nunmehr

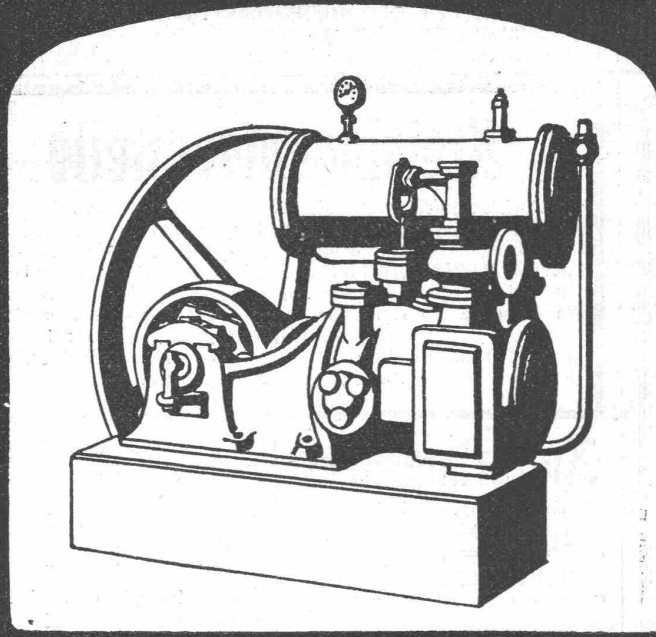
Neumühlequai 19-21 (direkt am Hauptbahnhof-Limmatseite)
(früher Hirschengraben 78)**Josef Rosenau junior, Zürich 1**

Telephon: 2460 und 9243 — Telegramm-Adresse: Maschinenhaus

Moderne Werkzeugmaschinen.

KOMPRESSOREN

EIN-ODER MEHRSTUFIG
MIT RIEMEN,- DAMPF-
OD. ELEKTR. ANTRIEB



VAKUUM- PUMPEN.

MASCHINENFABRIK
BURCKHARDT, A.G.
= BASEL. =

Asphalt-Emulsion A.G. Zürich

Rämistrasse Nr. 5 — Telephon Nr. 4674

ISOLIERUNGEN für Hoch- und Tiefbau, gegen Wasser, Temperatur und Schall

Flache BEDACHUNGEN für Fabriken, Terrassen etc.

Fugenlose BODEN

Asphalte und deren Produkte, Goudron Pflasterkitt

Mörtelzusatz

Isolierstoff „MAMMUT“, Dachpappen

Preislisten

Prospekte

Referenzen

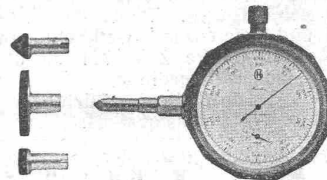
HASLER A.-G., BERN

Antimagnetischer Universal-
Präzisionsumlaufzähler
und Schnittmesser „Hasler“

Unentbehrlicher Messapparat für Ingenieure, physikalische Laboratorien, techn. Lehranstalten, mech. Werkstätten, Textil-Industrie, Wasser- und Elektrizitätswerke etc. etc.

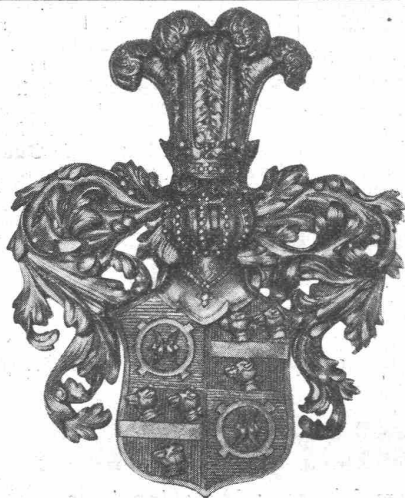
Taschenformat.

Verlangen Sie Prospekt.



GRAND PRIX

Schweiz. Landesausstellung
Bern 1914.



Wappen in Bronzeguss, fein ziseliert
32 cm Höhe. 27 cm Breite.

Baumann, Koelliker & Co. Zürich 2

Werkstätten für Beleuchtungskörper
Bronze- und Kunstschmiedearbeiten

Wir empfehlen unsere neue Spezialabteilung für

ziselierten Bronzeguss

für Wappen, Schriften, Geländer etc. etc. — Besuche für
Anfertigung von Entwürfen, Modellen und Offerten kostenlos.