

Zeitschrift: Schweizerische Bauzeitung
Herausgeber: Verlags-AG der akademischen technischen Vereine
Band: 67/68 (1916)
Heft: 2

Werbung

Nutzungsbedingungen

Die ETH-Bibliothek ist die Anbieterin der digitalisierten Zeitschriften. Sie besitzt keine Urheberrechte an den Zeitschriften und ist nicht verantwortlich für deren Inhalte. Die Rechte liegen in der Regel bei den Herausgebern beziehungsweise den externen Rechteinhabern. [Siehe Rechtliche Hinweise.](#)

Conditions d'utilisation

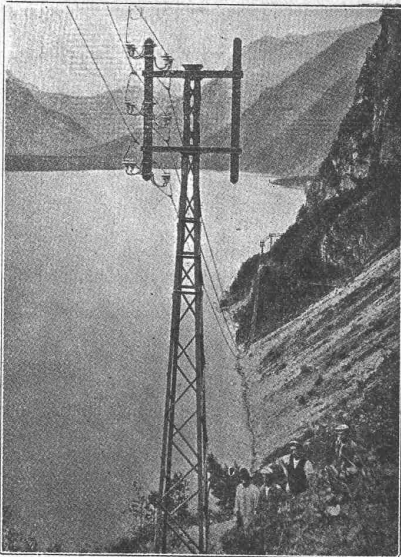
L'ETH Library est le fournisseur des revues numérisées. Elle ne détient aucun droit d'auteur sur les revues et n'est pas responsable de leur contenu. En règle générale, les droits sont détenus par les éditeurs ou les détenteurs de droits externes. [Voir Informations légales.](#)

Terms of use

The ETH Library is the provider of the digitised journals. It does not own any copyrights to the journals and is not responsible for their content. The rights usually lie with the publishers or the external rights holders. [See Legal notice.](#)

Download PDF: 01.04.2025

ETH-Bibliothek Zürich, E-Periodica, <https://www.e-periodica.ch>



Baumann, Koelliker & Co

Maschinen- und Elektro-Ingenieure

Zürich 2

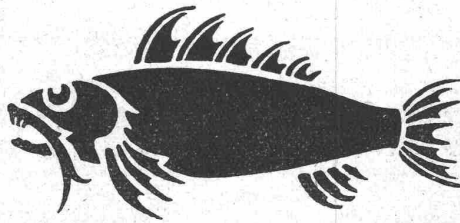


Elektrische Anlagen jeder Art
Freileitungsbau
Transformator-Stationen
Kontaktleitungen elektrischer Bahnen
Beleuchtungskörper und Metallarbeiten

Neben unserem Prima Portland-Cement erfreut sich unser schnellbindender

Fisch-Cement

immer grösserer Beliebtheit. Dieser „Fisch-Cement“ eignet sich überall da, wo bis jetzt der französische Grenoble-Cement verwendet wurde, indem er die gleiche Bindezeit und Festigkeit besitzt.



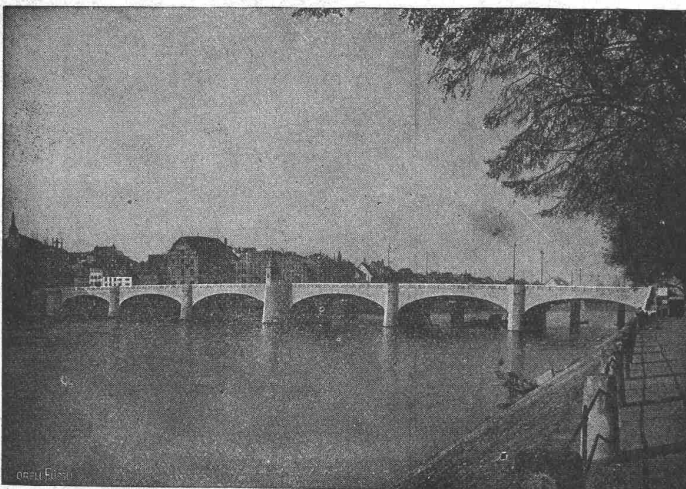
Façon Grenoble-Cement

Dagegen ist er billiger und kann bei allen Händlern und Genossenchaften stets frisch in grössern und kleinern Posten ab Lager bezogen werden, oder durch diese direkt ab Fabrik in ganzen oder kombinierten Wagen.

Jura-Cement-Fabriken Narau und Wildegg.

A.G. Alb. Buss & Co., Basel

Gesellschaft für Eisenkonstruktionen, Wasser- und Eisenbahnbau



Mittlere Rheinbrücke in Basel, 200 m lang und 18 m breit (Verkleidung sämtlicher Flächen in Gotthardgranit).

EISENKONSTRUKTIONEN:

BRÜCKEN und STEGE
STAUWEHRANLAGEN
HOCHBAUTEN aller Art
BLECHARBEITEN, genietet und aut. geschweisst
EISERNE FENSTER } nach eigenem System
OBERLICHTER für kittlose Verglasung }

TIEFBAU:

WASSERKRAFTANLAGEN
EISENBAHNBau
BRÜCKEN in BETON und STEIN
PNEUMATISCHE FUNDIRUNGEN etc.

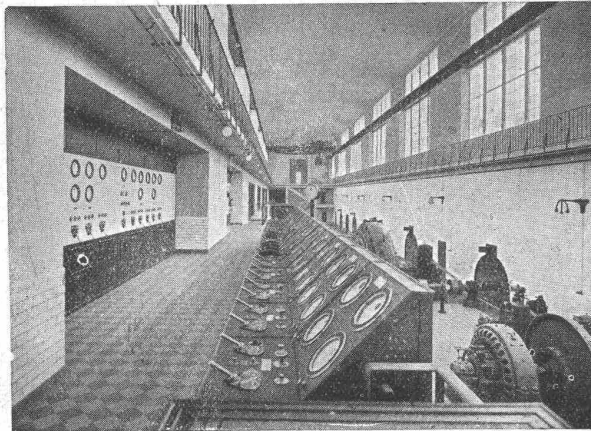
INGENIEURBUREAU:

BAULEITUNGEN
PROJEKTIERUNGEN
EXPERTISEN etc.

Schweizerische Landesausstellung Bern 1914:
Grosser Ausstellungspreis
(Höchste Auszeichnung)

WERKSTÄTTEN IN DER SCHWEIZ, IN DEUTSCHLAND UND ITALIEN

MASCHINENFABRIK



Schalttafel und Schaltpult im Kraftwerk Augst der Stadt Basel.

**Schaltanlagen und
Apparate**
für Kraftwerke und Einzelbetriebe

**Generatoren, Motoren
Transformatoren
Induktionsregler**



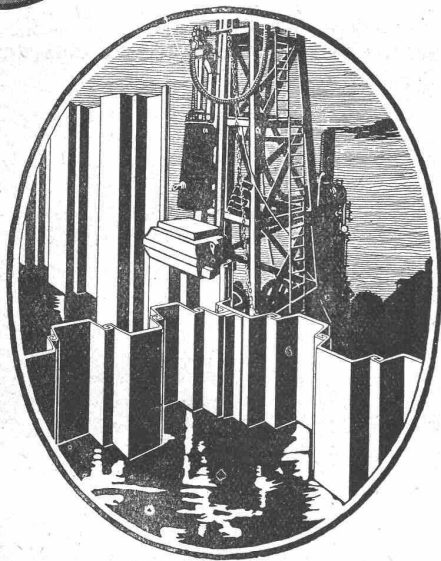
Ingenieurbesuch, sachverständige Beratung, Offerten, Spezialdruckschriften und Referenzen auf Anfrage kostenlos.

**TELEGR-ADR:
USINE OERLIKON**

OERLIKON

**OERLIKON
BEI ZÜRICH**

Deutsch-Luxemburgische Bergwerks- und Hütten-A.-G.



**Nietlose
Spundwandeisen
System „Larssen“**

Vertreter für die Schweiz:
Julius Schoch & Co., Zürich
Rüdenplatz 5, 7, 9.



Abteilung: **Dortmunder Union**



Patentverwertung

Die Inhaber der schweizerischen Patente **Désiré Crayssac**, Nr. 63206 vom 13. Januar 1913 und Zusatz Nr. 67364 vom 14. April 1913, auf: „**Motor mit rotierenden Zylindern**“, wünschen mit schweizerischen Fabrikanten, beziehungsweise Interessenten in Verbindung zu treten und sind gerne bereit, Lizenzen zu erteilen oder das Patent zu verkaufen. — Gefl. Offerten oder Vorschläge werden durch Herrn **E. Imer-Schneider**, Ingénieur-Conseil, 8, Bd. James-Fazy in **Genf**, weiterbefördert.

Patentverwertung

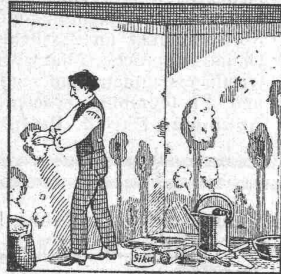
Die Inhaber des schweizerischen Patentes **Pollard & Behrmann**, Nr. 36669 vom 25. Januar 1906, auf: „**Maschine zur Herstellung, Füllung u. Schliessung von Schachteln aus Karton oder Papier**“, wünschen mit schweizerischen Fabrikanten, beziehungsweise Interessenten in Verbindung zu treten und sind gerne bereit, Lizenzen zu erteilen oder das Patent zu verkaufen. — Gefl. Offerten oder Vorschläge werden durch Herrn **E. Imer-Schneider**, Ingénieur-Conseil, 8, Bd. James-Fazy in **Genf**, weiterbefördert.

Doppel-Treibriemen

14,85 m lang, 350 mm breit, 11 mm dick, in bestem Zustande

zu verkaufen.

Gefl. Anfragen unter Chiff. O. F. 5767 an **Orell Füssli-Annoncen**, Zürich.



„Sika“

ist das beste Wasser- u. Feuchtigkeits-Schutzmittel, widersteht über 60 m Wasserdruck. Man verlange Referenzen. Prospekte und Besuch.

Ausführung mit Garantie.

Wasserdurchlässige Böden und Wände werden mit schnellziehender „Sika“ verdichtet.

Kaspar Winkler & Co.,

ZÜRICH 5,

Neugasse 99 — Telephon 7462

Telegramme: „Sika“.

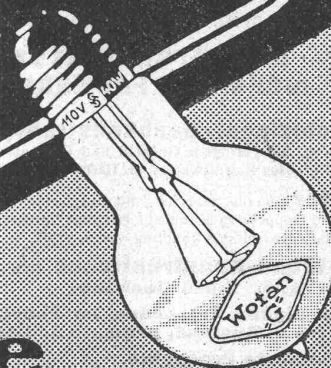
✉ Ausland-Vertreter gesucht. ✉



Grosses Lager
in Motoren und
Installations-Material.

Allgemeine
Elektricitäts-Gesellschaft Basel
Rebgasse 24

Wotan G



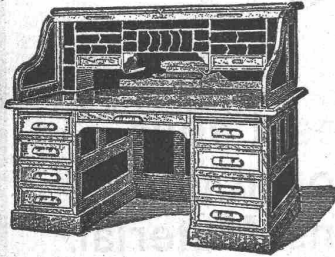
Die neue elektrische Glühlampe

Siemens-Schuckertwerke • Zweigbureau Zürich

Zu verkaufen
drei gut erhaltene
**Sulzer'sche Niederdruck-
Zentrifugalpumpen**

nämlich: von 225 mm, 300 mm, 200 mm lichter Weite der Saug- und Druckleitung, von 5000 Liter, 8000 Liter, 4000 Liter Fördermenge per Minute. Auskunft erteilen und Angebote nehmen entgegen

die Gas- und Wasserwerke der Stadt St. Gallen.
St. Gallen, den 27. Dezember 1915.



ROLLPULTE

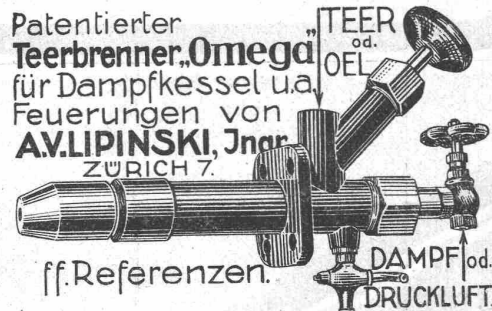
Jalousieschränke

Carl Ebner, jr.,
Schaffhausen.

PATENTANWALT

E. FURRER-ZELLER, Ingenieur
(ehemaliger technischer Experte im Eidg. Patentamt)
ZÜRICH, ST. PETERSTRASSE Nr. 18

Erfindungspatente, Muster- und Modell-, Markenschutz.



Patentierter
Teerbrenner „Omega“
für Dampfkessel u. a.
Feuerungen von
AV. LIPINSKI, Jng.
ZÜRICH 7.

ff. Referenzen.

H. Knobel, Zürich 6

Weinbergstr. 53a — (vorm. i. F. Séquin & Knobel)

**Ingenieur- und Architektur-
Bureau für modernen Fabrikbau**

Neue, patent. Hohlziegel-Dachkonstruktionen
mit 3facher Isolierung, bei geringem Gewicht und Dacheindeckung
neuest. Systems mit grossen Eternitplatten für flache u. steile Dächer.

Kittlose Oberlichter für alle Bauarten, mit Einglasung auf elas-
tischer Unterlage und Doppelverglasung auf **einem** Sprossen, rost-
frei (Patente Knobel), auch mit Verwendung von Eternit.

Neue Dach- und Wand-Konstruktionen in Eisen und
Eternit, nach System Knobel. **Eisen-Hochbau.**

Mehr als 30jährige eigene Erfahrung im Fabrikbau,
beste Referenzen i. In- u. Ausland, prompte Bedienung.

Detaillierte Prospekte.

Telegramme: Knobel, Ingenieur, Zürich 6. Tel. 8534.

Alleinige Inseratenannahmestelle der „Schweizerischen
Bauzeitung“ ist die Firma Rudolf Mosse, Zürich und
ihre sämtlichen Filialen im In- und Ausland.

Für unser Projektierungsbureau
suchen wir zum baldigen Eintritt

**junge Ingenieure
oder Techniker**

wenn möglich mit etwelcher Praxis in der Projektierung von
Hebezeugen und Transportanlagen. Gute deutsche und fran-
zösische Sprachkenntnisse für Besorgung der einschlägigen
Korrespondenz unerlässlich. Ausführliche Offerten, aus denen
Gehaltsansprüche, Militärverhältnisse und der früheste Eintritts-
termin ersichtlich sind, unter Beigabe von Zeugnisabschriften
und Photographie erbeten sub Chiffre Z. U. 5945 an die
Annoncen-Exped. Rudolf Mosse, Zürich, Limmatquai 34.

Grosse schweizerische Maschinenfabrik sucht für ihre
Textil-Abteilung
junge, tüchtige Techniker

die bereits auf einem Konstruktionsbureau

für Bleicherei-, Mercerisier-, Färberei- und Appretur-
Maschinen gearbeitet haben, mit dem Wesen, Bau
und Zweck solcher Maschinen einigermaßen vertraut sind und nach allgemeinen Angaben Projekte
ausarbeiten können. — Bewerber, die ihre Be-
fähigkeit für **konstruktive** Arbeiten nachweisen
können und auf dauernde Stellung reflektieren,
wollen ihre Offerten mit näheren Angaben über
Bildungsgang, bisherige Tätigkeit und Gehaltsan-
sprüche unter Beifügung von Zeugnisabschriften
und Aufgabe von Referenzen einreichen unter
Chiffre Z. S. 18 an die **Annoncen-Expedition**
Rudolf Mosse, Zürich, Limmatquai Nr. 34.

Eine schweizerische Elektrizitätsunter-
nehmung sucht für ihre Tiefbauabteilung

einen jüngeren Ingenieur

Derselbe muss mit Konstruktionen im Wasserbau,
armiertem Beton und Eisen vertraut und sicherer
Statiker sein. Kenntnisse der italienischen Sprache
in Wort und Schrift erwünscht; ferner sucht dieselbe

einen Maschinentechner oder Ingenieur

der auch über genügende bautechnische Kenntnisse
verfügt, um bei der Bearbeitung von Dispositionen
und Detailplänen für Wasserkraftzentralen. Druck-
leitungen etc. mitwirken zu können. Für beide
Stellen wird Gewandtheit im Zeichnen verlangt.
Anmeldungen mit kurzem Lebensbeschrieb, Zeug-
nisabschriften, Referenzen, Angabe der Gehalts-
ansprüche und Militärverhältnisse sind zu richten
unter Chiffre Z. G. 57 an die Annoncen-Expedition
Rudolf Mosse, Zürich, Limmatquai Nr. 34.

B 4

Asphalt-Emulsion als bester
Mörtelzusatz für vollständig
wasserdichte Verputze.
**Bestes Mittel gegen
Grundwasserandrang.**

Asphalt-Emulsion A. G.

Zürich

Rämistr. 5 — Tel. 4674

**Chamotte-Dinaswerke
Homburg (Pfalz) G. m. b. H.**

vorm. Gebr. Kiefer Gegr. 1874

**Feuer- u. säurefeste Fa-
brikate** jeder Art, in jeder
Form, zu jedem Zweck.

Spezialität: Hochbasische
Steine und Mörtel.

Rohmaterialien a. eigenen
Gruben: Sande, Klebsande, Tone,
höchster Feuerbeständigkeit.

60 000 Tonnen Jahresleistung.

Vertreten durch
Herrn **Ig. Salls, Zürich 6**

Stellen-Vermittlung des Schweiz. Ing.- und Arch.-Vereins. — Sekretariat Tiefenhöfe 11 (Paradeplatz), Zürich.
(Bewerber wollen Anmeldebogen verlangen. Stellensuchende zahlen Einschreibgebühr nur bei Separat-Ausschreibung).

Offene Stellen:

In der Schweiz: Für sofort: **Ingenieur-Konstrukteur** mit Hochschulbildung und Erfahrungen auf dem Gebiet der Hartzerkleinerung und Transporteinrichtungen. (286)
Für sofort: **Eisenbeton-Ing.**, flotter Statiker mit Bureaupraxis. (302)
Für sofort: 1 bis 2 jüngere **Masch.-Techniker**, flotte Zeichner für Detailkonstruktionen, Papiermaschinenbau. (304)

In der Schweiz: Jüngerer, tüchtiger, theoretisch vorgebildeter **Konstrukteur** für Eismaschinenbau. (306)
Im Ausland: Für sofort gewandter **Maschinentechniker** mit praktischen Erfahrungen, guter Zeichner. (178)
Erfahrene **Ingenieure** und **Konstrukteure** für Transmissions- und Gasbau. (262)

Stellen suchen:

Architekt, flotter Zeichner, selbständig in Entwurf u. Ausführung. (721)
Dipl. Maschinen-Ingenieur für Lokom. Diesel, Automobiles, Aero-

plane, Dampf- und Wasserturbinen, nach Frankreich, England oder Amerika. (729)

Ferner: **Architekten, Ingenieure** und **Techniker** aller Branchen, total 80.

Junger stud. ing.

sucht auf Vermessungsbureau Praxis zu machen. Geil. Offert. unter Chiffre Z. 396 Ch. an die Annoncen-Expedition

Rudolf Mosse, Chur.

Wiener Maurer

auf Reparatur und Hauskanalisierung gut eingearbeitet, **sucht Stelle**, womöglich als Partieführer, in der Stadt Zürich oder Umgebung. Zuschriften erbeten unt. Chiffre Z. H. 5958 an die Annoncen-Expedition

Rudolf Mosse, Zürich, Limmatquai 34.

Dipl.-Ingenieur

28 Jahre alt, einer deutschen Technischen Hochschule, m. gründlichen Kenntnissen in der graph. Statik und Festigkeitslehre (stat. unbestimmte Systeme) **sucht Stellung** in ein Ingenieurbureau. Hat Praxis im Strassen- und Eisenbetonbau; auch in den übrigen Fächern des Tiefbaues bewandert. Bedient sich des Französischen. Offerten unter Chiffre Z. J. 9 an die Annoncen-Expedition

Rudolf Mosse, Zürich, Limmatquai 34.

Bauingenieur

mit Hochschulbildung, Schweizer, militärfrei, Absolvent der E. T. H. Zürich (2 Vordipl.), guter Statiker (stat. unbest. Syst.), **sucht per März Anfangstellung**, In- oder Ausland. Offerten unter Chiffre B. E. 5001 an die Annoncen-Exped.

Rudolf Mosse, Zürich.

Gesucht

zu möglichst baldigem Eintritt ein jüngerer, tüchtiger, theoretisch vorgebildeter

Konstrukteur

mit Erfahrungen im Bau von **Eismaschinen**. Offerten mit Angabe der Gehaltsansprüche und Referenzen, sowie mit Zeugnisabschriften sind zu richten unter Chiffre Z. M. 62 an die Annoncen-Expedition

Rudolf Mosse, Zürich 1, Limmatquai 34.

Nous cherchons un **Ingenieur électricien-mécanicien** p. l'emploi de

Chef de fabrication

de nos ateliers. Les postulants devront pouvoir justifier de l'expérience et des connaissances nécessaires pour ce poste. Entrée immédiate, ou au plus tard le 1^{er} Mars prochain. Adresser références et certificats de premier ordre à la **Cie de l'Industrie Electrique et Mécanique, Genève.**

Beim Einfordern von Prospekten wollen die w. Leser auf diese Zeitschrift Bezug nehmen.

Jüngerer Eisenbetontechniker

flotter Zeichner, in der Aufstellung von statischen Berechnungen, Massenaufstellungen und Eisenstützen erfahren, für möglichst **sofort gesucht.**

Friedr. Vollrath, Wesel.

Maschinen-Ingenieur

akademisch gebildet, reich erfahren im Projektieren u. Ausführung von

Dampfturbinenanlagen, Dampfmaschinen, Dampferzeugungs- und Wärmemotorenanlagen usw., für die **maschinentechnische Abteilung erster Elektrizitäts-Aktien-Gesellschaft in Wien gesucht.**

Angebote mit ausführlichem Lebenslauf, Militärverhältnis, Gehaltsansprüchen und Eintrittstermin sind unt. Chiff. Z. B. 102 zu richten an die Annoncen-Expedition

Rudolf Mosse, Zürich 1, Limmatquai 34.

Technicien-Architecte

diplômé, 3 ans 1/2 de pratique, **cherche place** dans bureau d'architecte ou entrepreneur. Exempt du service militaire. Ecrire sous chiffre H. 27 M. à la **S. A. suisse de publicité** Haasenstein & Vogler, Montreux.

Patentverwertung

Der Inhaber des schweizerischen Patentes Nr. 43401 auf:

Maschine für fortlaufenden Rotations-Schwarz- u. Farbendruck, deren Druckwalzen u. Farbverteller zwecks leichten Auswechselns auf abhebbaren Schlitten gelagert sind und Nr. 64493 vom 27. Februar 1913 auf:

Maschine f. lithographischen Druck

wünscht die Patente zu verkaufen, in Lizenz zu geben oder anderweitige Vereinbarungen für die Fabrikation in der Schweiz einzugehen. — Anfragen befördert **H. Kirchhofer** vormals Bourry-Séquin & Co., Ingenieur- und Patentanwaltsbureau in **Zürich**, Löwenstrasse 51.

Patentverwertung

Der Inhaber des schweizerischen Patentes Nr. 51691 vom 29. Jan. 1910 auf:

„**Leitapparat für ein- oder mehrstuf. Schleuderpumpen**“ wünscht das Patent zu verkaufen, in Lizenz zu geben oder anderweitige Vereinbarungen für die Fabrikation in der Schweiz einzugehen. Anfragen befördert **H. Kirchhofer** vorm. Bourry-Séquin & Co., Ingenieur- und Patentanwaltsbureau in **Zürich 1**, Löwenstrasse 51.

Patentverwertung

Die **Vacuum Brake Co Ltd.** in London, Inhaberin der schweiz. Patente:

Nr. 32002 auf: „**Einrichtung, um bei Luftsaugebremsanlagen die Schnellbremsung vom Führerstand aus einzuleiten, aber vom letzten Wagen aus nach vorne fortschreiten lassen zu können**“ und

Nr. 33061 auf: „**Kolben für Luftsaugebremszylinder**“,

wünscht mit schweizerischen Fabrikanten bezw. Interessenten in Verbindung zu treten, um die Patente zu verkaufen, in Lizenz zu geben oder anderweitige Vereinbarungen für die Fabrikation in der Schweiz einzugehen.

Anfragen sind zu richten an Ingenieur **R. Zehnder-Spörry**, Montreux.

Patentanwalt
Dipl.-Ing. **H. Riese**
Zürich
Limmatquai 34,
Rudolph Mosse-Haus.

Gelegenheits-Elektro-Motoren u. Maschinen liefert mit Garantie

Elektro-Mechan.

Reparaturwerkstätte Zurich
Hardturmstr. 121, Zürich 5.
„Orion“.

PATENT-ANWÄLTE
E. BLUM & Co DIPL.-INGENIEURE
GEGRÜNDET 1878 • ZÜRICH • BAHNHOFSTR. 74

Gesucht für unser Dampf-turbinen-Berechnungsbureau

Ingenieure

mit Hochschulbildung (Anfänger oder solche mit längerer Praxis)

u. Techniker

mit guter Technikumsbildung.

Kenntnis der deutschen und französischen Sprache erforderlich, Englisch erwünscht. Eintritt baldmöglichst. Bewerber belieben ihre Anmeldungen mit Zeugnisabschriften und Photographie, sowie Angabe der Gehaltsansprüche, der Militärverhältnisse und des frühesten Eintrittstermins unter Chiffre Z. S. 5943 an die Annoncen-Expedition **Rudolf Mosse, Zürich**, Limmatquai 34, zu richten.

MUSCHELSANDSTEIN OTHMARSINGEN

STEINHOF,



TH. BERTSCHINGERS SÖHNE
HOCH- UND TIEFBAU
ZÜRICH LENZBURG

Wetterbeständig — Hohe Druckfestigkeit — Dekorative Struktur
Warme Farbe — Grosse Leistungsfähigkeit — Maschineller Betrieb