

**Zeitschrift:** Schweizerische Bauzeitung  
**Herausgeber:** Verlags-AG der akademischen technischen Vereine  
**Band:** 67/68 (1916)  
**Heft:** 4

## **Werbung**

### **Nutzungsbedingungen**

Die ETH-Bibliothek ist die Anbieterin der digitalisierten Zeitschriften. Sie besitzt keine Urheberrechte an den Zeitschriften und ist nicht verantwortlich für deren Inhalte. Die Rechte liegen in der Regel bei den Herausgebern beziehungsweise den externen Rechteinhabern. [Siehe Rechtliche Hinweise.](#)

### **Conditions d'utilisation**

L'ETH Library est le fournisseur des revues numérisées. Elle ne détient aucun droit d'auteur sur les revues et n'est pas responsable de leur contenu. En règle générale, les droits sont détenus par les éditeurs ou les détenteurs de droits externes. [Voir Informations légales.](#)

### **Terms of use**

The ETH Library is the provider of the digitised journals. It does not own any copyrights to the journals and is not responsible for their content. The rights usually lie with the publishers or the external rights holders. [See Legal notice.](#)

**Download PDF:** 16.03.2025

**ETH-Bibliothek Zürich, E-Periodica, <https://www.e-periodica.ch>**

# Schweizerische Bauzeitung

**Abonnementspreis:**

Schweiz 25 Fr. jährlich  
Ausland 30 Fr. jährlich

**Für Vereinsmitglieder:**

Schweiz 20 Fr. jährlich  
Ausland 24 Fr. jährlich  
sofern beim Herausgeber  
:: abonniert wird ::

**WOCHENSCHRIFT**

**FÜR BAU-, VERKEHRS- UND MASCHINENTECHNIK**

GEGRÜNDET VON A. WALDNER, ING. HERAUSGEBER A. JEGHER, ING., ZÜRICH

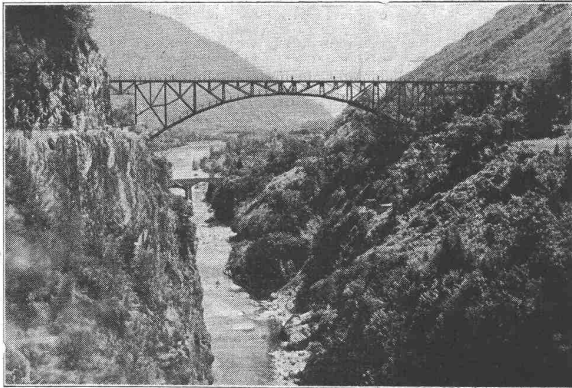
Verlag des Herausgebers. — Kommissionsverlag: Rascher & Cie., Zürich und Leipzig

**ORGAN**

DES SCHWEIZ. ING.- & ARCHITEKTEN-VEREINS & DER GESELLSCHAFT EHEM. STUDIERENDER DER EIDG. TECHN. HOCHSCHULE,

**Insertionspreis:**

4-gespalt. Pettizeile oder  
deren Raum . 30 Cts.  
Haupttitelzeile: 50 Cts.  
Alleinige Inseraten-An-  
nahme: Rudolf Mosse,  
Annoncen-Expedition,  
Zürich, Basel und deren  
Filialen und Agenturen



Brücke über den Isorno bei Intragna der Ferrovia Locarno-Domodossola.  
Totale Spannweite 132 m. Höhe über Flusssohle ca. 80 m. Stand der  
Montage Ende Mai 1916.

**Löhle & Kern**

**Aktiengesellschaft für Eisenbau  
Zürich**

Stampfenbachstr. 15 — Telephon 70.63

**Entwurf und Ausführung von  
Eisenbauten jeder Art.**

## Guggenbühl, Müller & Co., Zürich

erstellen

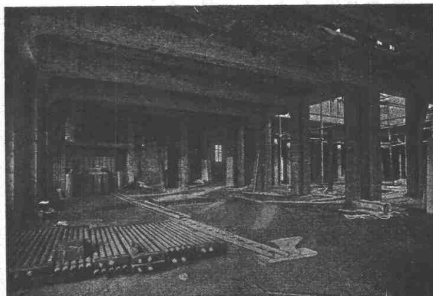
Sanitäre Anlagen in hygienisch einwandfreier Ausführung  
für Privat-, Geschäfts-, Schulhäuser und Spitäler etc.

Ia. Referenzen.

Langjährige Erfahrungen.

## Terner & Chopard, Ingenieurbureau, Zürich

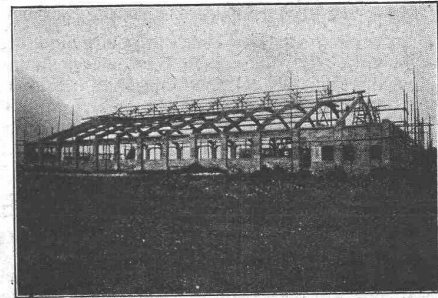
Eisenbetonbau im Hoch- und Tiefbau



Hotel Bellevue-Palace Bern im Bau. Rahmenbinder im Erdgeschoss.

Fundationen  
Brückenbau  
Wasserbauten  
Reservoirs, Silos  
Massivdecken  
nach eigenen bewährten Systemen  
Hochbauten  
aller Art

Spez.: Industriebau



Neue Reparaturwerkstätte der Lötschbergbahn in Bönigen im Bau (arm. Beton in Verbindung mit Hetzerkonstruktion).

**Aus der Referenzliste ausgeführter Bauten:** Neues Aufnahmegebäude der S. B. B. in St. Gallen. Land- und forstwirtschaftliches Institut an der Eidgen. Techn. Hochschule Zürich. Ueberfahrtsbrücke der Bern-Lötschberg-Simplonbahn in Spiez. Transitpostgebäude der S. B. B. in Basel. Schulhaus-Neubauten im Letten der Stadt Zürich. Neues Tramdepot auf dem Dreispitz der Basler Strassenbahnen u. a. m.

**Eisenkonstruktionen** Konstruktionswerkstätte  
Nidau (Bern) C. Wolf & Cie.

## Konkurrenz-Eröffnung

über

Erd-, Maurer- und arm. Betonarbeiten zu einem  
Neubau des Elektrizitätswerkes Jona A.-G.  
nebst Turbinen und Ablaufkanal  
an der Haldenstrasse in Rapperswil.

Pläne und Uebernahmsbedingungen liegen auf dem Bureau des  
Unterzeichneten zur Einsicht auf, woselbst auch die Eingabeformulare  
bezogen werden können.

Offerten sind bis spätestens **22. Juli 1916**, abends, verschlossen  
mit der Aufschrift „**Kraftzentrale Rapperswil**“ an das Elektrizitätswerk  
Jona A.-G. einzusenden.

Rapperswil, den 12. Juli 1916.

E. Walcher-Gaudy, Architekt.

## Einwohnergemeinde Bözingen

Zur Erlangung von Entwürfen für einen neuen **Bebauungsplan**  
eröffnet die Gemeinde Bözingen einen

## Ideenwettbewerb

unter den im Amte Biel ansässigen schweizerischen, sowie  
auswärts wohnenden Bieler Fachleuten. Auch als Mitarbeiter  
können nur auswärtige Bieler und im Amte Biel ansässige  
schweizerische Fachleute zugelassen werden.

**Programm und Unterlagen** können bezogen werden  
ab Freitag, den 21. Juli 1916 auf der Gemeindeschreiberei  
Bözingen gegen Hinterlage von Fr. 10.—, welcher Betrag bei  
Einreichung eines Projektes rückvergütet wird.

**Eingabetermin: 16. September 1916.** Alles Nähere  
ist im Programm enthalten.

Bözingen, den 14. Juli 1916.

Die beauftragte Kommission.

## Wettbewerbs-Ausschreibung

Das schweizerische Departement des Innern und  
die Generaldirektion der schweizer. Bundesbahnen  
eröffnen unter den schweizer. und den  
in der Schweiz niedergelassenen Architekten

einen **Wettbewerb zur Erlangung von  
Entwürfen für die einheitliche architektonische  
Gestaltung der Fassaden des  
Bahnhofgebäudes und des Postgebäudes**  
∴ ∴ im neuen Bahnhof Biel. ∴ ∴

Frist zur Einreichung der Entwürfe: 30. November 1916. — Das Programm und die Planunterlagen für diesen Wettbewerb können von der Generaldirektion der S. B. B. in Bern (Bureau Nr. 91) bezogen werden gegen eine Gebühr von Fr. 10.—, die bei Einreichung eines Entwurfes zurückerstattet wird.

## In Turnhallen, Konzertsälen

und ähnliche Einrichtungen verwenden Sie unsern bewährten Pat.-Klappstuhl „**Perfekt**“. Bitte verlangen Sie Prospekt und Referenzen. Fabrikation von Stühlen aller Art. **Möbelfabrik A. Weiss A.-G., Mammern.**

## Sandstrahlgebläse

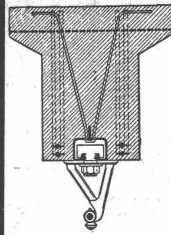
zu verkaufen

mit Rotationstisch 1800 mm Dtr. und automat. Sandzufuhr, komplet mit Luftkompressor, 420 mm Dtr., 180 mm Hub, Windkessel, Zentrifugalexhaustor, Sand- und Staubsammler, jedoch ohne Motoren. Offerten zu richten unter Chiffre C. 2814 Lz. an die **Publicitas A.-G.** (Haassenstein & Vogler) **Lucern.**

## Jeder Architekt und Baumeister

sollte die

### D. K. G. Ankerschienen



zur Befestigung v. **Transmissionen**, Rohrleitungen und sonstigen Gegenständen in Betonbauten kennen, weil diese die einzigen rationalen und modernen Befestigungsmittel sind. Sie gestatten ein nachträgliches Verschieben der Transmissionen nach Belieben und können als Armierungsseisen ausgenutzt werden.

Prospekte und Muster kostenlos.

Alleinvertrieb durch

**J. Louis Müller, Luzern.**

## Treibriemen-, Schlauch- und Gurten-Weberei

### M. Wernecke, Stäfa

Briefe: Münsterhof 14, Zürich — Telefon 3191

offeriert mit kurzer Lieferfrist:



### Servus-Riemen



Baumwolle in Kameelhaar-Gewebe.

Best bewährt. Widerstandsfähig gegen äussere Einflüsse.



## „GRANIT“

A.-G. H. Schulthess à Personico (Tessin)

Direktion in Lavorgo (Tessin)  
Telephon Nr. 9

Zweigbureau: Eichstrasse 9, Zürich 3  
Telephon Nr. 66.75

**Ausgedehnte Steinbrüche und Werkplätze**  
bei **Personico** (Station Bodio), **Cresciano**  
(Station Osogna), **Tenero** (Station Gordola)  
und im **Verzascatal**.

Werkplatz f. dringende Arbeiten u. Reparaturen:  
Haldenstrasse, Zürich.

Spezialität:

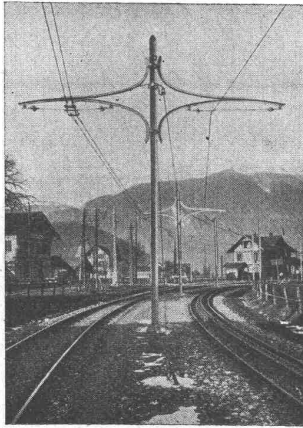
## Weisser Verzascagränit

für bessere Treppenanlagen.

Lieferantin sämtlicher innerer Treppenanlagen zur  
Universität Zürich, zum Naturwissenschaftlichen und  
Land- und Forstwirtschaftlichen Institut der Eidgen.  
Technischen Hochschule, Bezirksgebäude Zürich.

**Submissions-Anzeiger.**

Termin	Auskunftstelle	Ort	Gegenstand
25. Juli	J. Peter, Ingenieur	Schlieren (Zürich)	Erdarbeit, Steinbett, Bekiesung, Pflasterung an der Brunnegasse in Schlieren.
26. "	Stadtbauamt	Thun (Bern)	Bau eines Koks-Schuppens der Licht- und Wasserwerke in Thun.
27. "	U. Akeret, Architekt	Weinfelden (Thurg.)	Bauarbeiten und Lieferungen zum Schulhausbau Halden.
29. "	Hochbaubureau II	Basel	Elektrische Licht- und Kraftanlagen in der Bad- und Waschanstalt Zwingerstr.
1. August	Gemeinderatskanzlei	Ramsen (Schaffh.)	Lieferung von rund 16500 Stück Drainierrohren franko Station Ramsen.
5. "	Hochbaubureau II	Basel	Die Schlosserarbeiten für die Bad- und Waschanstalt an der Zwingerstr. in Basel.
5. "	Kantonsgeometer	Luzern	Parzellarvermessung des I. Loses der Gemeinde Schwarzenberg (1567 ha).



**Eisenmöbelfabrik Biglen**  
**Bigler, Spichiger & Cie**

Spezialfabrikation von  
**Oberleitungs- u. Ausrüstungs-Material**  
elektrischer Bahnen  
(Leitung: Ing. Morgenthaler)

Technisches Bureau: BERN, Bahnhofplatz Nr. 1

Briefadresse: Bigler, Spichiger & Cie., Bern  
Telephon Nr. 2620  
Telegramme: Elektrobigen Bern

Mechanische Werkstätten  
Mechanische Schlosserei  
Gesensschmiede  
Hammerschmiede  
Stanzerei, Presserei

Mechanische Schreinerei  
Malerei: Spritz-, Tauch- und  
Emaillier-Verfahren  
Autogene Schweisserei  
Fabrikation von Massenartikeln

**PATENT-ANWÄLTE**  
**E. BLUM & C<sup>ie</sup>** DIPL. INGENIEURE  
GEGRÜNDET 1878 · ZÜRICH · BAHNHOFSTR. 74

Schmiedeeiserne  
Gerade-  
Gewundene-  
Wendel-  
**TREPPEN**  
Patente



Eisen- u. Blech-  
Konstruktionen

Biege-Arbeiten  
für Grob- und  
Feinbleche

Kalt- u. Warm-  
Pressartikel

Gebr. Demuth, Baden

Wir empfehlen uns zur Reproduktion von  
Plänen jeder Art mit dem neuen Verfahren

**Kartographia Winterthur A.-G.**

**„Radiographie“**  
Kein Pausen notwendig.

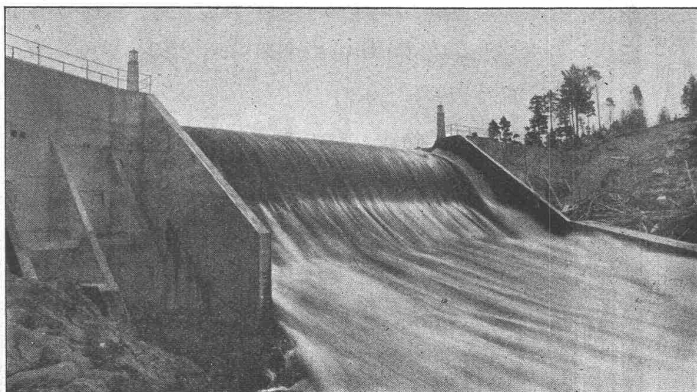


**STEHLE & GUTKNECHT**  
Zentralheizungs-Fabrik BASEL  
ERSTELLEN ZENTRALHEIZUNGEN  
ALLER SYSTEME



**Kriegs-  
Carbolineum**  
zur Zeit bester von den  
Behörden verwendeter  
**Holzanzfrich**  
(braun nicht schwarz)  
liefert  
**Martin Keller,  
Zürich**  
Neu Seidenhof

Bei Bestellungen wolle man sich auf die „Schweizerische Bauzeitung“ beziehen.



Selbsttätiges Ueberfallwehr Osfaldet für Aamot kommunale  
Elektricitetsverk (Norwegen)

**Selbsttätige Wasserspiegel-Regulierung**

durch unsere patentierten selbsttätigen  
Ueberfallwehre und Saugüberfälle.  
:: (Nutzeffekt bis 80 Prozent). ::

**Selbsttätige Wehranlagen**

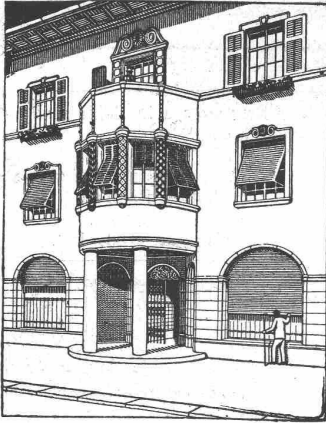
**Selbsttätige Abfluss-Regulierung**

für Ausgleichweiher, Talsperren, Wasserkraftanlagen.  
Bis Ende 1915 ausgeführt und im Bau:  
Ueber 1000 m Wehrbreite für ca.  
8000 m<sup>3</sup>/sek Regulierfähigkeit.

Illustrierter Katalog, Projekte und Kostenanschläge gratis.

**Stauwerke A.-G., Zürich** (Schweiz)  
St. Peterstrasse 15.

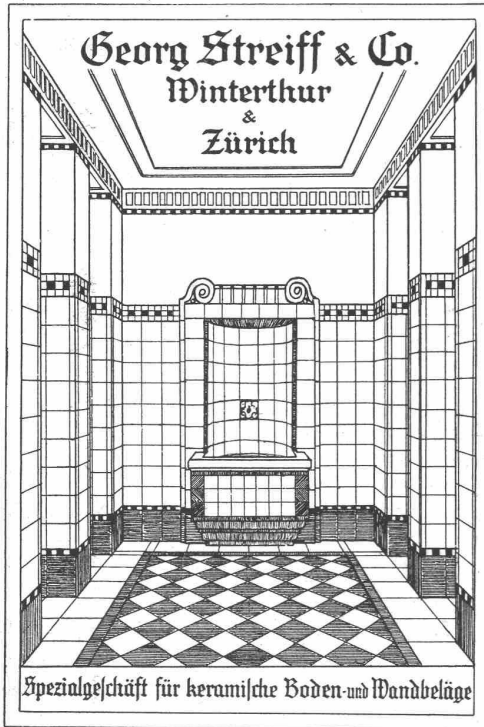
**Schluss für die Inserate je Dienstags, abends.**



# Rolladenfabrik A. Griesser A.-G., Aadorf

empfiehlt sich für Lieferung von

**Stahlwellblechrolladen, Scheeren- und Rollgitter, Wellblech und Holzrolltore, Holzrollladen, Rolljalousien, Saalabschlüsse, Rollschutzwände, Jalousieklappladen mit und ohne Beschläg-Lieferung, komplette Schaufenster-Anlagen in Eisen und Holz. Segeltuch-Rouleaux für Schaufenster und Veranden etc. Eigene patentierte Konstruktionen. Prima Referenzen. Katalog und Preisliste zu Diensten.**



Georg Streiff & Co.  
Winterthur  
&  
Zürich

Spezialgeschäft für keramische Boden- und Wandbeläge

## A. Werner-Graf, Winterthur

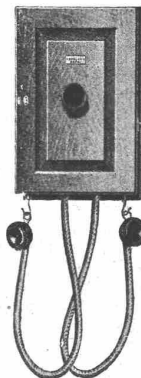
Spezialgeschäft für Erstellung von  
**Boden- u. Wandplatten-Belägen.**

Kunstglasurplatten. Wandbrunnen.  
Glasierte Schüttsteine.

Goldene Medaille Landesausstellung Bern 1914.

## HASLER A.-G., BERN

vorm. Telegraphenwerkstätte v. G. Hasler  
Telephon 1852



## Telephon-Apparate

spezielle Form für  
**Starkstrom-Anlagen**

MAILAND 1906: Grand Prix  
BRÜSSEL 1910: Grand Prix  
BUENOS AIRES: Medaille d'Or

GRAND PRIX:  
Schweizerische Landesausstellung, Bern 1914

SCHWEIZ.

# LICHTPAUSANSTALTEN A.G.

Auf der Mauer 4 ZÜRICH Auf der Mauer 4

Filialen in Bern, 5: Gallen & Luzern

Heliographie  Negrographie

Spezialität: **Trockendruck** (Plandruck)

Heliographie-Paus- und Zeichenpapiere  
Lichtpaus-Apparate

Man verlange Muster u. Preislisten.

## Marquisen- und Storrenfabrik

Storren nach eigenen patentierten bewährten Systemen für Privat- und Geschäftshäuser, Schulen, Spitäler etc.  
**Spezialkonstruktion f. Bogenfenster, Veranden etc.**  
Prima Referenzen von Staat, Gemeinden und Privaten.

**Mertzlufft** Spiegelgasse 29 Zürich 1  
Rindermarkt 26

Gegr. 1865  
vielfach  
prämiert  
Tel. 2284

Lager und Verkaufsstelle  
von

## Schäffer & Budenberg

G. m. b. H.

Maschinen- und Dampfkessel-  
Armaturenfabrik

befindet sich ab 1. Juli 1916

in Zürich, Stampfenbachstr. 61

(nächst-Hauptbahnhof)