

Zeitschrift: Schweizerische Bauzeitung
Band: 67/68 (1916)
Heft: 5

Werbung

Nutzungsbedingungen

Die ETH-Bibliothek ist die Anbieterin der digitalisierten Zeitschriften. Sie besitzt keine Urheberrechte an den Zeitschriften und ist nicht verantwortlich für deren Inhalte. Die Rechte liegen in der Regel bei den Herausgebern beziehungsweise den externen Rechteinhabern. [Siehe Rechtliche Hinweise.](#)

Conditions d'utilisation

L'ETH Library est le fournisseur des revues numérisées. Elle ne détient aucun droit d'auteur sur les revues et n'est pas responsable de leur contenu. En règle générale, les droits sont détenus par les éditeurs ou les détenteurs de droits externes. [Voir Informations légales.](#)

Terms of use

The ETH Library is the provider of the digitised journals. It does not own any copyrights to the journals and is not responsible for their content. The rights usually lie with the publishers or the external rights holders. [See Legal notice.](#)

Download PDF: 22.11.2024

ETH-Bibliothek Zürich, E-Periodica, <https://www.e-periodica.ch>

Schweizerische Bauzeitung

Abonnementspreis:
Schweiz 25 Fr. jährlich
Ausland 30 Fr. jährlich

Für Vereinsmitglieder:
Schweiz 20 Fr. jährlich
Ausland 24 Fr. jährlich
sofern beim Herausgeber
abonniert wird

WOCHENSCHRIFT

FÜR BAU-, VERKEHRS- UND MASCHINENTECHNIK

GEGRÜNDET VON A. WALDNER, ING. HERAUSGEBER A. JEGHER, ING., ZÜRICH
Verlag des Herausgebers. — Kommissionsverlag: Rascher & Cie., Zürich und Leipzig

ORGAN

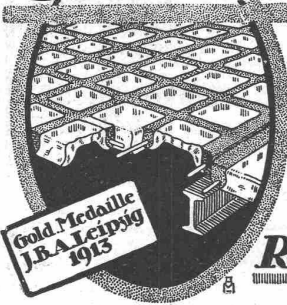
DES SCHWEIZ. ING.- & ARCHITEKTEN-VEREINS & DER GESELLSCHAFT EHEM. STUDIERENDER DER EidG. TECHN. HOCHSCHULE.

Insertionspreis:

4-gespalt. Petitzeile oder deren Raum . 30 Cts.
Haupttitelseite: 50 Cts.
Alleinige Inseraten-Annahme: Rudolf Mosse, Annoncen-Expedition, Zürich, Basel und deren Filialen und Agenturen

Eisenkonstruktionen Konstruktionswerkstätte Nidau (Bern) G. Wolf & Cie.

Glas-Eisen-Beton



SYSTEM KEPPLER
**Für Fußboden
Dächer & Wände**

Große Tragfähigkeit. Billig in der Herstellung. Minimale Unterhaltungskosten. Feuersicher. Leicht zu reinigen. Kein Anstrich nötig.

Vertreter:

Rob. Loofer, Zürich
Badener-Str. 41

Elektro-Mechan. Reparatur - Werkstätte Zürich

BURKHARD & HILTPOLD

Hardturmstrasse 121 — Fabrik Orion

Telegr.: Elektromechan. Zürich 5 Telephone: Nr. 8355

Tramhaltestelle Hardstrasse.

Reparatur, Umwicklung, Instandstellung, Umtausch,
Kauf, Verkauf und Vermietung elektrischer Maschinen,
Motoren, Transformatoren etc. etc.

GIESSEREI BERN

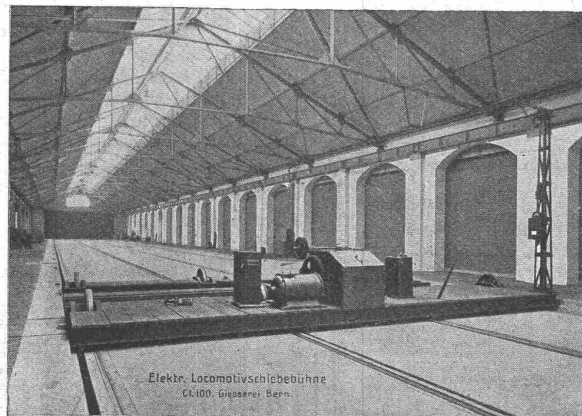
Telegramme:
Giesserei Bern

in Bern

Telephon:
1066

Konstruktionswerkstätten

Werk der Gesellschaft der L. von Roll'schen Eisenwerke



Elektr. Locomotivschlebebühne
CA.100. Giesserei Bern.

liefert als Spezialität: Eisenbahnmaterial, Hebezeuge, Zahnradbahnmaterial
Standseilbahnen, Schleusen- und Wehranlagen

Wettbewerbs-Ausschreibung

Das schweizerische Departement des Innern und die Generaldirektion der schweizerischen Bundesbahnen eröffnen unter den schweizerischen u. den in der Schweiz niedergelassenen Architekten

einen Wettbewerb zur Erlangung von Entwürfen für die einheitliche architektonische Gestaltung der Fassaden des Bahnhofgebäudes und des Postgebäudes
 ∴ ∴ im neuen Bahnhof Biel. ∴ ∴

Frist zur Einreichung der Entwürfe: 30. November 1916. — Das Programm und die Planunterlagen für diesen Wettbewerb können von der Generaldirektion der S. B. B. in Bern (Bureau Nr. 91) bezogen werden gegen eine Gebühr von Fr. 10.—, die bei Einreichung eines Entwurfes zurückerstattet wird.

Soumission

Le Bureau soussigné ouvre un concours entre les entrepreneurs de nationalité suisse, pour l'exécution de travaux

de ferblanterie et couverture, menuiserie, gypserie et peinture, et appareillage pour un bâtiment au fort de Savatan.

Les plans et les conditions peuvent être consultés dès le 24 juillet 1916 au Bureau de construction des Fortifications à Berne (Pavillon est du Palais fédéral, Chambre 147) ainsi qu'au Bureau de construction des Fortifications de St. Maurice (Grand'rue No 16).

Les offres devront être expédiées au Bureau de Berne et mises à la poste le 31 juillet 1916 à 6 heures du soir au plus tard. Les enveloppes porteront la mention du travail soumissionné.

Berne, le 19 juillet 1916.

Bureau de construction des Fortifications.

SCHWEIZ.

LICHTPAUSANSTALTEN A.G.

Auf der Mauer 4 ZÜRICH Auf der Mauer 4

Filialen in Bern, St. Gallen & Luzern

Heliographie  Negrographie

Spezialität: Trockendruck (Plandruck)

Heliographie-Paus- und Zeichenpapiere
Lichtpaus-Apparate

Man verlange Muster u. Preislisten.

ED. AERNI-LEUCH, Bern

Lichtpaus- u. Plandruckanstalt

Heliographie ∴ Plandruck
Zinkdruck

ein- u. mehrfarbig, nach Pausen od. direkt vom Original.

Lichtpausapparate eigener bewährter Konstruktion

Vollständig neue, leistungsfähige Einrichtung.

Grosses Lager in Paus- u. Zeichnungspapieren.
Billige Preise ∴ Gewissenhafte Bedienung.

Sponagel & Co., Zürich

Baumaterialien

Spezialgeschäft für keramische
Boden- und Wandbeläge
Mutz-Keramik : Wandbrunnen
 Siliciumcarbid für Zementböden u. Unterwasserbauten.
 Generalvertreter erstklassiger Fabriken.
 Kunstgerechte Ausführung der Versetzarbeiten durch eigene, geschulte Facharbeiter.
 Kataloge und Preislisten zu Diensten.
 Reichhaltige Muster-Ausstellung Sihlquai 139—143.

Bauschule

am kantonalen Gewerbemuseum in Aarau
Fachschule

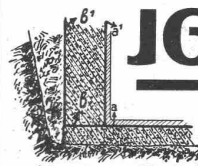
zur Ausbildung von Werkmeistern, Polierern und Meistern des Baugewerbes: Maurerei, Zimmererei u. Bauschreineri. Detaillieren, Entwerfen, Konstruktionslehre, Ausmass, Kostenvoranschläge, Kalkulation.

Beginn des Winterkurses 30. Oktober 1916.

Anmeldungstermin bis spätestens 18. Oktober.

Aargauer erhalten Staatsstipendien.

Anmeldung, Programm und Auskunft bei der **Direktion**.



JGOL

ein kittendes, elastisches, wetterbeständiges Präparat zum Schutz gegen Wasser, Feuchtigkeit, Ausblühungen, Ausdünstungen und Säuren, desinfiziert. Auf Anstrich a bis a¹ gewöhnlicher Ueberzug und Putz oder nach a, b und b¹ zu behandeln.

Eisen-, Holz-Anstrich und Imprägnierungen extra Ia. Präparate

Kasp. Winkler & Cie., Zürich 5

Neugasse 93 — Telephon 7462

Rote Melserrplatten

(Verucano, Thonschiefer)

zu Kabelschutz, Treppentritten, Podestplatten, Gartenbeeteinfassungplatten, Böden i. Keller, Terrassen, Gartenwege u. Plätze, Mauerdeckel, frost- und säurefest, somit der beste Kabelschutz. Es empfiehlt sich J. A. Ackermann, Plattenbruchgeschäft, Mels, Kt. St. Gallen.

Thonwerk Biebrich A.-G.

Chamottefabrik

Biebrich am Rhein.

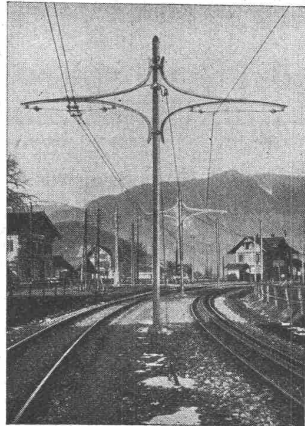
Hochfeuerfeste u. säurebeständige Produkte.

Normal- und Façonsteine aller Art, Chamottemörtel, Retorten, Muffeln etc., Bau kompletter Ofenanlagen.

Beste Referenzen und Zeugnisse aus der Schweiz.

Submissions-Anzeiger.

Termin	Auskunftstelle	Ort	Gegenstand
31. Juli	Schweizer, Baudirektion	Bern	Erd-, Maurer- und Eisenbetonarbeiten für ein Werkstattgebäude a. d. Wylerfeld.
2. August	E. Altenburger, Arch.	Grenchen(Solothurn)	Sämtliche Arbeiten zur Erstellung eines Einfamilienhauses in Grenchen.
3. "	Stadtingenieur	Schaffhausen	Erstellung eines Zementrohrkanals in der Emmersbergstrasse in Schaffhausen.
3. "	Kantonsbaumeister	Luzern	Alle Bauarbeiten für die Neu- und Umbauten der kantonalen Krankenanstalt.
3. "	Grossrat J. Erne	Leibstadt (Aargau)	Erstellung des Verteilungsnetzes und der Hausinstallationen in Leibstadt.
7. "	Kant. Hochbauamt	Zürich	Lieferung und Montage einer Haustelesonanlage für die Zentralbibliothek.



**Eisenmöbelfabrik Biglen
Bigler, Spichiger & Cie**

Spezialfabrikation von
Oberleitungs- u. Ausrüstungs-Material
elektrischer Bahnen
(Leitung: Ing. Morgenthaler)

Technisches Bureau: BERN, Bahnhofplatz Nr. 1

Briefadresse: Bigler, Spichiger & Cie., Bern | Telephone Nr. 2620
Telegramme: Elektrobigen Bern

Mechanische Werkstätten
Mechanische Schlosserei
Gesensschmiede
Hammerschmiede
Stanzerei, Presserei

Mechanische Schreinerei
Malerei: Spritz-, Tauch- und
Emaillier-Verfahren
Autogene Schweisserei
Fabrikation von Massenartikeln

PATENT-ANWÄLTE
E. BLUM & Co DIPL. INGENIEURE
GEGRÜNDET 1878 • ZÜRICH • BAHNHOFSTR. 74

Gelegenheits-Elektro-
Motoren u. Maschinen
liefert mit Garantie
Elektro-Mechan.
Reparaturwerkstätte Zürich
Hardturmstr. 121, Zürich 5.
„Orion“.



Wir empfehlen uns zur Reproduktion von
Plänen jeder Art mit dem neuen Verfahren

Kartographia Winterthur A.-G.

„Radiographie“
Kein Pausen notwendig.

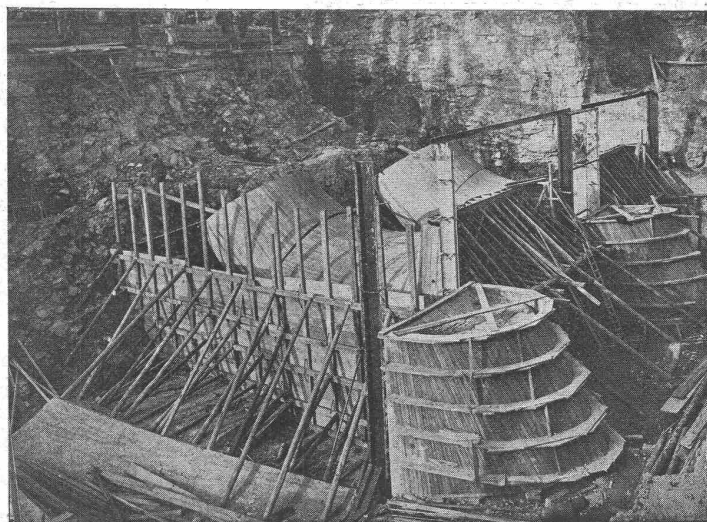
Centralheizungen J. Rukstuhl, Basel

ED. ZÜBLIN & Co

**ZÜRICH
BASEL**

Ingenieurbureau
Bau-Unternehmung

Projektierung und
Ausführung von
Beton- und
Eisenbeton-
Bauten
jeder
Art



Kraftwerk-Turbinenhaus Olten-Gösgen.

Kohí-noof *A. Ottardhüchli*
Bleistifte-Kopierstifte-Gummi
Von Fachleuten seit Jahren als unübertreffbare Fabrikate anerkannt

Elektrische Uhren
„MAGNETA“
 (Zürich)
 Weltbekanntes Schweizerfabrikat

Kittlose Glasbedachungen,
 System *Zimmermann*



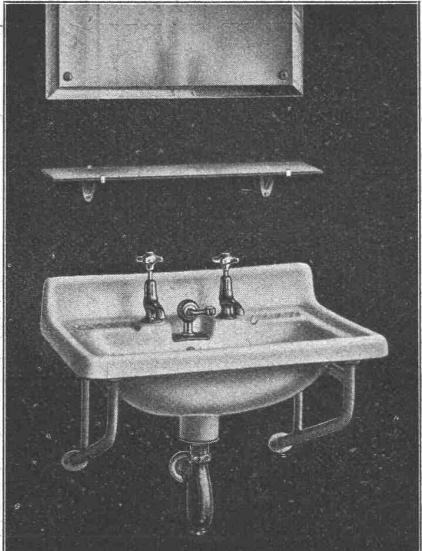
PAUL APPEL
 Zürich, Limmatstrasse 55
 Bern, Länggass-Str. 26

Kündig's
Luft-technische Anlagen
 haben anerkannt höchsten Nutzeffekt



A. Kündig, Zürich.
 Landesausstellung Bern 1914 Goldene Medaille
 ausschliessliche Spezialfabr.
 Ventilation, Entstaubung, Trocknung.
 TELEFON 3855

Sanitas Zürich 4
 Bäckerstrasse 52
Sanitäre Apparate en gros



Verlangen Sie Katalog B und Offerten

Leitungsstangen
 aus prima Bergholz, gemäss eidg. Vorschriften,
 mit Kupfervitriol imprägniert, liefert die
Imprägnier-Anstalt E. Lüthi, Burgdorf


Offerten zur Verwertung von Erfindungspatenten
E. IMER-SCHNEIDER INGENIEUR GENÈVE

Die Inhaber folgender schweizer. Patente wünschen mit schweizerischen Fabrikanten, bezw. Interessenten in Verbindung zu treten und sind gerne bereit, Lizenzen zu erteilen oder die Patente zu verkaufen.

Nr. 62381 vom 6. September 1912, Vickers Limited, **Patronen-Zuführungs-Mechanismus an selbsttätigen Feuerwaffen;**

Nr. 48786 vom 6. September 1909 und **Nr. 52811** vom 18. Aug. 1910, Gebrüder Hardy, **Luftsaugbremszylinder.**

Gefl. Offert. od. Vorschläge werden durch Hrn. **E. Imer-Schneider**, Ingenieur-Conseil, 8, Bd. James Fazy in **Genf**, weiterbefördert.



BOLLETER, MÜLLER & Co., ZÜRICH
 Möbelfabrik und Bauschreinerei

GESAMTER INNEN-AUSBAU | **STÄNDIGE AUSSTELLUNG**
 nach eigenen od. gegebenen Entwürfen | Sihlstrasse 33 (Glockenhof)
 Ia. Ausführung - Feinste Referenz. | Telephon 10574

Schluss für die Inserate je Dienstags, abends.