

**Zeitschrift:** Schweizerische Bauzeitung  
**Band:** 67/68 (1916)  
**Heft:** 6

## Werbung

### Nutzungsbedingungen

Die ETH-Bibliothek ist die Anbieterin der digitalisierten Zeitschriften. Sie besitzt keine Urheberrechte an den Zeitschriften und ist nicht verantwortlich für deren Inhalte. Die Rechte liegen in der Regel bei den Herausgebern beziehungsweise den externen Rechteinhabern. [Siehe Rechtliche Hinweise.](#)

### Conditions d'utilisation

L'ETH Library est le fournisseur des revues numérisées. Elle ne détient aucun droit d'auteur sur les revues et n'est pas responsable de leur contenu. En règle générale, les droits sont détenus par les éditeurs ou les détenteurs de droits externes. [Voir Informations légales.](#)

### Terms of use

The ETH Library is the provider of the digitised journals. It does not own any copyrights to the journals and is not responsible for their content. The rights usually lie with the publishers or the external rights holders. [See Legal notice.](#)

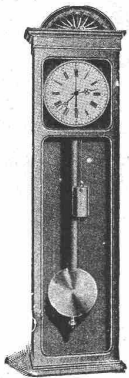
**Download PDF:** 22.11.2024

**ETH-Bibliothek Zürich, E-Periodica, <https://www.e-periodica.ch>**

# Bevor Sie Bauten beginnen

vergessen Sie nicht, für die notwendigen Transport-Anlagen, Bau-Maschinen und Werkzeuge die Verkaufs- u. Mietspreise d. Rollmaterial- u. BaumaschinenAkt.-Ges. „RUBAG“, Zürich, Seidengasse 16, einzufordern; es liegt dies in Ihrem eigenen Interesse, auch wenn Sie kostenlos für Sie die

## Kataloge der „RUBAG“ verlangen!



### HASLER A.-G., BERN

Gegründet 1852

## Signal-Uhren

zur Anzeige der Arbeitszeiten und Pausen

MAILAND 1906: Grand Prix  
BRÜSSEL 1910: Grand Prix  
BUENOS AIRES: Medaille d'or  
GRAND PRIX:  
Schweiz. Landesausstellung Bern 1914

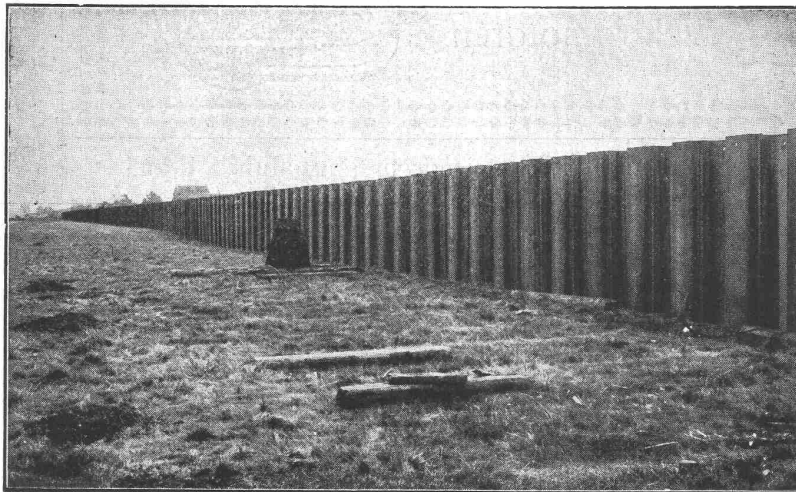
### WILH. BAUMANN HORGEN

Rolladen. Rolljalousien.  
Jalousieladen. Rollschutzwände

Gegründet  
1860

# Spundwand Eisen „System Larssen“ D. R. P.

geeignet für  
Schleusenwände u.  
Bollwerke  
▼▼▼  
Ersatz  
für Ufermauern  
▼▼▼  
Einfassung  
von Baugruben  
▼▼▼  
Sicherung  
der Baugruben bei  
schwierigen  
Gründungen  
▼▼▼  
Einfassung v. Fun-  
damenten  
▼▼▼



1500 Meter lange Uferwand aus Larsseneisen

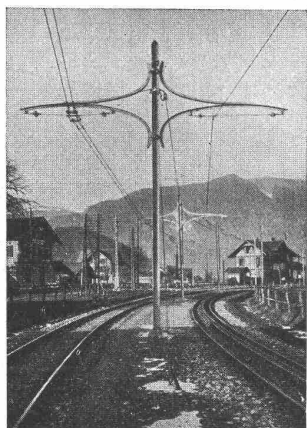
Vorzüge:  
Leichte Rammpar-  
keit, selbst bei  
schwierig. Boden-  
verhältnissen  
▼▼▼  
Dopperverschluss!  
Daher stärkster  
Längs-  
zusammenhang  
und grösste  
Dichtigkeit.  
▼▼▼

Bisher mit über 80000 Tonnen zur Anwendung gekommen. — Lieferung schnellstens, auch in der Kriegszeit.

## Deutsch-Luxemburgische Bergwerks- u. Hütten-Aktiengesellschaft

Abteilung Dortmunder Union, Dortmund.

Vertreter für die Schweiz: JULIUS SCHOCH & Co., Zürich, Rüdtenplatz 9.



## Eisenmöbelfabrik Biglen Bigler, Spichiger & Cie

Spezialfabrikation von  
**Oberleitungs- u. Ausrüstungs-Material**  
elektrischer Bahnen  
(Leitung: Ing. Morgenthaler)

Technisches Bureau: **BERN**, Bahnhofplatz Nr. 1

Briefadresse: Bigler, Spichiger & Cie., Bern	Telephon Nr. 2620 Telegramme: Elektrobigen Bern
Mechanische Werkstätten Mechanische Schlosserei Gesensschmiede Hammerschmiede Stanzerei, Presserei	Mechanische Schreinerei Malerei: Spritz-, Tauch- und Emaillier-Verfahren Autogene Schweisserei Fabrikation von Massenartikeln



## 1 WATT- & 1/2 WATT- DRAHTLAMPEN

Erstklassiges  
Schweizer Fabrikat  
Gezogener Leuchtdraht  
nach eigenem Verfahren  
hergestellt

Goldene  
Medaille  
S. L. A. B.  
1914

## LICHT A.-G. ZUG

Fabrik in Goldau

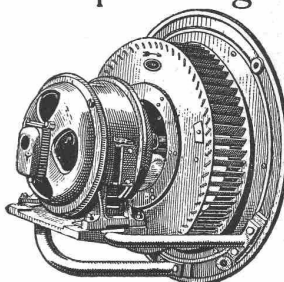
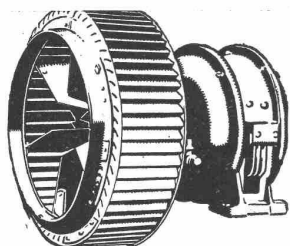
## G. Meidinger & Co., Basel

Spezialfabrik für Elektromotoren, elektrische Betriebe

Ventilatoren und Entstaubungs-Anlagen

Zentrifugal-Ventilatoren für alle Bedürfnisse der Industrie, geräuschlos  
laufend, mit garantiert geringstem Kraftverbrauch  
Luftfilter, Lüftungs- und Entstaubungs-Anlagen  
Trocknungs-, Entnebelungs- u. Spänetransportanlagen

Hochdruck-  
Ventilatoren  
für  
Schmiedefeuer, Cupolöfen,  
Schmelzöfen, Orgelgebläse.  
Elektromotoren



Bei Bestellungen wolle man sich auf die „Schweizerische Bauzeitung“ beziehen.

Gelegenheits-Elektro-  
Motoren u. Maschinen  
liefert mit Garantie  
Elektro-Mechan.  
Reparaturwerkstätte Zürich  
Hardturmstr. 121, Zürich 5.  
„Orion“.

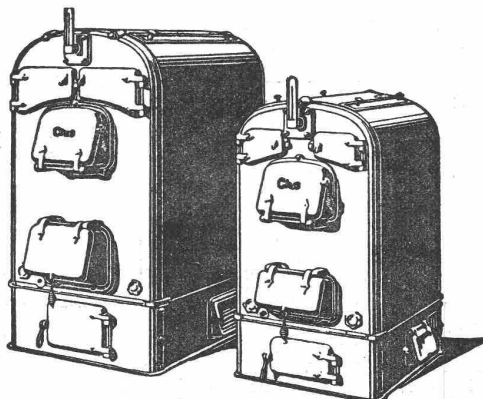


GESELLSCHAFT DER LUDW. VON ROLL'SCHEN EISENWERKE  
· FILIALE: EISENWERK CLUS KT. SOLOTHURN ·



## CLUSER HEIZKESSEL

für Warmwasser- und Nieder-  
druck-Dampfheizung, sowie für  
gewerbliche Anlagen



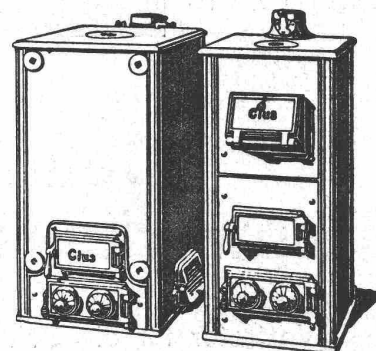
Bewährtes System.  
Bequeme Reinigung  
während dem Betriebe.

### Radiatoren

55 verschiedene Modelle

Rippenröhren und Rippenheiz-  
körper, Wärmeplatten, Ventile,  
Formstücke, Flanschen in Guss-  
und Schmiedeisen.

Zu beziehen  
durch die Installationsfirmen.



B.-A.-G.

Schweizerische  
Broncewarenfabrik A.-G.  
Turqi

Verkaufs- und Musterlager  
Caspar Escherhaus - Zürich - Stampfenbachstr. 15  
Telephon 8308



Bern  
Grand Prix  
1914

**Baubeschläge**  
**F. Bender**  
OBERDORF-STR. 9. ZÜRICH.



**J. BÜCHI, Dipl. Ing.**  
Freiestrasse 6 — ZÜRICH 7.  
Konsult. Ingenieur für  
**Wasserkraftanlagen**  
**Wasserbauten**  
Projektierung, Bauleitung, Beratungen,  
Expertisen.  
Ausgedehnte Erfahrungen in Projektierung, Bau  
und Betrieb von grossen Wasserkraftanlagen.

**Kündig's**  
**Luft-technische**  
**Anlagen**  
haben anerkannt  
höchsten Nutzeffect  
**A. Kündig, Zürich.**  
Landesausstellung Bern 1914 Goldene Medaille  
ausschliessliche Spezialfabr.  
Ventilation, Entstaubung, Trocknung.  
TELEFON 3855

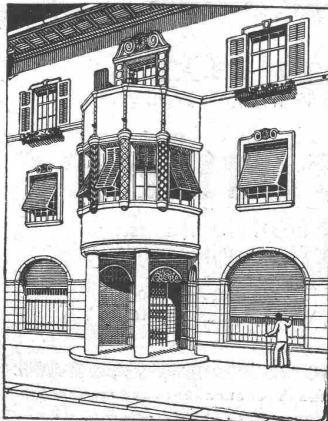


**Zu sofortigem Eintritt mehrere Techniker**  
Absolventen der Tiefbauabteilung einer Baugewerkschule, **geschickte Konstrukteure, flotte Zeichner mit wenigstens einjähriger Praxis im Eisenbeton**, event. auch Kriegsbeschädigte, **gesucht**. Schriftliche Offerten mit Lebenslauf, Gehaltsansprüche und Militärverhältnis an  
**Carl Brandt, Berlin W. 9, Schellingstrasse Nr. 7.**

Kiesklebedächer, Holzzementdächer  
Arosa, „Gema“ A.-G. Bergün  
Landquart Wallenstadt Zuoz  
Spezialgeschäft für flache Bedachungen  
Weitgehende Garantie — Erste Referenzen  
Ausgeführt: Kasernen Kloten, Spinnerei an der Lorze etc. etc.

Bekannte Fabrik für  
**Hartzerkleinerungsanlagen**  
sucht  
**tüchtigen Vertreter**  
für die Schweiz mit guten Beziehungen zu den betreffenden Industrien. Angebote unter Chiffre Z. C. 3353 befördert die Annoncen-Expedition **Rudolf Mosse, Zürich**, Limmatquai 34.

Schluss für die Inserate je Dienstags, abends.



## Rolladenfabrik A. Griesser A.-G., Aadorf

empfiehlt sich für Lieferung von

**Stahlwellblechrolladen, Scheeren- und Rollgitter, Wellblech und Holzrolltore, Holzrollladen, Rolljalousien, Saalabschlüsse, Rollschutzwände, Jalousieklappladen mit und ohne Beschläg-Lieferung, komplette Schaufenster-Anlagen in Eisen und Holz. Segeltuch-Rouleaux für Schaufenster und Veranden etc. Eigene patentierte Konstruktionen. Prima Referenzen. Katalog und Preisliste zu Diensten.**

# Marquisen- und Storrenfabrik

Storren nach eigenen patentierten bewährten Systemen für Privat- und Geschäftshäuser, Schulen, Spitäler etc.  
**Spezialkonstruktion f. Bogenfenster, Veranden etc.**  
 Prima Referenzen von Staat, Gemeinden und Privaten.

**Mertzluft** Spiegelgasse 29 Zürich 1  
 Rindermarkt 26 Gegr. 1865  
 vielfach prämiert  
 Tel. 2284

## Verband Schweiz. Dachpappenfabrikanten E. G.

Verkaufs- und Beratungsstelle

Peterhof, Bahnhofstrasse 30 — Zürich — Peterhof, Bahnhofstrasse 30  
 Telephon Nr. 3636 — Telegramme: Dachpappverband

Verkaufsstelle für

**Dachpappen — Holz-Zement — Klebmassen  
 Filzkarton**

Lager und Verkaufsstelle  
 von

## Schäffer & Budenberg

G. m. b. H.

Maschinen- und Dampfkessel-  
 Armaturenfabrik

befindet sich ab 1. Juli 1916

in Zürich, Stampfenbachstr. 61

(nächst Hauptbahnhof)

## Bauer, A.-G., Zürich 6

Gegründet 1862



Moderne Tresoranlagen  
 Panzertüren  
 Kassenschränke  
 Einmauerschränke

Archiv- und Bibliothek-  
 Anlagen

Kataloge zu Diensten

**Zu verkaufen**  
 infolge Vergrößerung der Anlage

## 1 kompletter Heizkessel

8,0 m<sup>2</sup>, für Niederdruck-Dampfheizung.  
 Stäger & Co., Villmergen.

# la. Karbolineum

Asphaltpappe — Schmieröle und Fett.

Alfred König, chem. Produkte, Wangen b. Olten

A.-G. „UNION“ in Biel, Fabrik in Mett  
 Erste schweiz. Fabrik für elektr. geschweisste Ketten. Pat. 27199

## Ketten aller Art



für industrielle und landwirtschaftliche Zwecke.  
 Grösste Leistungsfähigkeit. Ketten von höchster Tragkraft.

NB. Handelsketten nur durch Eisenhandlungen zu beziehen.

## Neu Meiol Neu

(Gesetzlich geschützt)

### Farbenbindemittel, Oelfarben-Ersatz

für Aussen und Innen,  
 mehr wie die Hälfte billiger wie gewöhnliche Oelfarbe.

**Martin Keller, Zürich**

Neu-Seidenhof

Spezialitäten in chemisch-techn. Produkten

## Gesucht zum sofortigen Eintritt ein jüngerer Betriebsleiter

für schweizerisches Metallwerk. Gute, abgeschlossene technische Bildung und reiche praktische Erfahrungen im Fabrikbetrieb und im Verkehr mit Arbeitern unbedingt erforderlich. Der Reflektant muss in der Lage sein, Reparaturen und Umänderungen in der Maschinenanlage selbständig zu disponieren. Offerten mit Angaben über Bildungsgang, bisherige Tätigkeit, Militärverhältnisse und Gehaltsansprüche sind zu richten unter Chiffre F. 5305 Y. an Publicitas A. G. (Haasenstein & Vogler) Bern.

## 2 Installationszeichner od. Techniker

hervorragend tüchtige, militärfreie Herren, die isometrische Revisionspläne von aussergewöhnlichem Umfang nach kurzen Angaben mit äusserster Genauigkeit und peinlich sauber anfertigen können, zum sofortigen Eintritt gesucht. Offerten mit Zeugnisabschriften, Referenzen und Gehaltsansprüchen sind (offen) zu richten an

„Dianabad“

Bauleitung für die sanitären und heiztechnischen Einrichtungen,

Kurz, Rietschel & Henneberg

H. Schaffstaedt G. m. b. H.

Thiergärtner & Stöhr A.-G.

Wien, II., Obere Donaustrasse 93-95.

## Gesucht

für Architekturbureau in Wien ein tüchtiger

# Bautechniker

geübter Statistiker mit Praxis u. Kenntnissen im Industriebau. Angebote mit Zeugnisabschriften und Gehaltsansprüchen sind zu richten unter W. G. 8178 an die Annoncen-Exped. Rud. Mosse, Wien, I, Sellenstätte 2.

Schluss für die Inserate je Dienstags, abends.

**S.I.A.**

Stellen-Vermittlung des Schweiz. Ing.- und Arch.-Vereins, Tiefenhöfe 11, Zürich.

(Bewerber wollen Anmeldebogen verlangen).

**S.I.A.****Schweiz: Bauzeichner** mit vollständiger Technikumsbildung, Bureau- und Baupraxis. **410****Ausland: Elektro-Ingenieur** mit langjähriger Erfahrung in Projekt und Bau von bedeutenden hydro-elekt. Anlagen. **412****Stellen suchen:**

Architekten, Ingenieure und Techniker aller Branchen, total 50.

## Bauingenieur

gesucht  
nach grosser Stadt Süd-  
Russlands

### jüngerer Schweizer Ingenieur

als  
**Bauleiter**in eine schweizerische  
Unternehmung für Kana-  
lisationsarbeiten, aussichts-  
reiche Stellung. Antritt in  
2 bis 3 Monaten. Reflek-  
tanten mit abgeschlossener  
Hochschulbildung und ge-  
nügender Praxis wollen ihre  
Offerten unter Beilage von  
Zeugnissen einsegnen unt.  
Chiff. B. J. 4223 an die An-  
noncen-Expedition  
**Rudolf Mosse, Basel.**

## Architekt

künstl. selbständ. Kraft, mit mehr  
Jahren Praxis, Schüler von Herrn  
Prof. P. Bonatz, Stuttgart, in Dar-  
stellung, Entwurf und Detail vor-  
züglich, **sucht** mit 300 Fr. Monats-  
gehalt sofort oder später **Stelle**.  
Anträge erbeten unt. S. E. 225 an  
**Rudolf Mosse, Stuttgart.**

## Bauingenieur

(Dipl. E. T. H.), Schweizer, militä-  
refrei, 2 Jahre Praxis (Konstruktion  
u. Berechnung, Bureau u. Bau),  
**sucht** irgendwo **Stelle**. Auch  
Aushilfe. Event. Offerten unter  
Chiffre Z. E. 3480 befördert die  
Annoncen-Expedition**Rudolf Mosse, Zürich,**  
Limmatquai 34.

## Tiefbauzeichner

**I. Kraft**nicht voll beschäftigt, **sucht Heim-**  
**arbeit**. Offerten sub Z. L. 3186  
befördert die Annoncen-Expedition**Rudolf Mosse, Zürich,**  
Limmatquai 34.

## Gesucht Ferienstelle

Bauzeichner mit 4 Jahren Praxis  
und ersten Referenzen, gegenwärtig  
Schüler des kant. Technikums in  
Winterthur, **sucht ab 15. August**  
oder 1. September für seine Fer-  
ienzeit, event. bis 1. Oktober, Be-  
schäftigung. Offerten unt. Chiff.  
Z. B. 3452 befördert die Annoncen-  
Expedition**Rudolf Mosse, Zürich,**  
Limmatquai 34.

## Jeune Ingénieur civil

du Polytechnicum de Zurich  
**cherche emploi**, dans entreprise,  
Chemin de fer, Béton armé, hy-  
draulique etc. Adresser les offres  
sous chiffres Z. K. 3360 à l'agence  
de publicité**Rudolf Mosse, Zurich,**  
Limmatquai 34.

## Ingenieur

Akademiker, im Kompressoren- und  
Vakuumpumpenbau durchaus er-  
fahren, zu bald. Eintr. **gesucht**.  
Bewerber müssen mehrjährige Er-  
fahrung im Kompressorenbau be-  
sitzen und mit der Erledigung der  
technischen Korrespondenz voll-  
ständig vertraut sein. Gehalts-  
ansprüche und Zeugnisabschriften  
sind der Bewerbung beizufügen.  
**Karl Wittig, Maschinenfabr.**  
Zell i. W. (Baden).Erfahrener  
**Bautechniker-Bauführer**  
**sucht per sofort**  
**Stellung.**Prima Zeugnisse. Offerten unter  
Chiffre Z. W. 3397 befördert die  
Annoncen-Expedition**Rudolf Mosse, Zürich,**  
Limmatquai 34.

## Architekt

künstlerisch befähigt, mit In- und  
Auslandpraxis, durchaus selbstän-  
gig arbeitend, **sucht**, gestützt auf  
prima Zeugnisse und Referenzen,  
**Stelle** auf Architekturbureau od.  
Baugeschäft. Offerten gefl. unter  
Chiffre Z. F. 3456 befördert die  
Annoncen-Expedition**Rudolf Mosse, Zürich,**  
Limmatquai 34.

## Gesucht

per Mitte August, ein tüch-  
tiger, erfahrener

## Bauführer

für Beton- und Eisenbeton-  
arbeiten in einer Stadt der  
deutschen Schweiz. Zeug-  
niskopien, Referenzen, Ge-  
haltsansprüche an**E. Froté & Cie.,**  
Zürich 7.

## Jüngling

mit Sekundarschulbildung und ein  
Semester Technikum, wünscht auf  
1. Okt. 1916 in **Tiefbaubureau**  
oder **Unternehmung** in Praxis  
zu treten, wo ihm hauptsächlich  
Gelegenheit geboten wird, das  
Zeichnen zu erlernen. Offerten  
unter Chiffre Z. G. 3432 befördert  
die Annoncen-Expedition**Rudolf Mosse, Zürich.**

## Für Architekten und Baumeister

Tüchtiger Architekt, selbständig,  
könnte in der freien Zeit Neben-  
arbeiten übernehmen. Projekte  
aller Art, Aufnahmen etc., sowie  
Perspektiven in Kohle, Tusch und  
Aquarell. Bescheidene Ansprüche.  
Gefl. Offerten unt. Chiff. Z. C. 3454  
befördert die Annoncen-Expedition**Rudolf Mosse, Zürich,**  
Limmatquai 34.

## Spenglerei Dachdeckerei Vorarbeiter

geübt in Berechnungen. Gutes  
Salär. Lebensstellung. Ohne la.  
Referenzen Anmeldung unnütz.  
Offerten mit Zeugnissen unter  
Chiffre Z. W. 3447 befördert die  
Annoncen-Expedition**Rudolf Mosse, Zürich,**  
Limmatquai 34.

## Baumaterialienfabrik

m. Geleiseanschluss wünscht neuen  
gangbaren

## Artikel

aufzunehmen.

## Ingenieure und Architekten

werden um Vorschläge gebeten.  
Offerten unter Z. O. 3389 an die  
Annoncen-Expedition**Rudolf Mosse, Zürich,**  
Limmatquai 34.Für  
**3 Doppelwohnhäuser**  
in Zürich sind die

## Schreiner- arbeiten

sofort zu vergeben.

Nur solide Firmen für sa-  
bere Arbeiten wollen sich  
melden unt. Chiff. Z. Z. 3025  
an die Annoncen-Expedition  
**Rudolf Mosse, Zürich,**  
Limmatquai 34.

Nachdem

## Hafer

kaum erhältlich, empfehlen  
wir als besten Ersatz für  
Pferdefütterung :-:

## Johannisbrot.

**Naef, Schneider & Cie. A.-G., Thun.**  
(Probesendungen v. 100 Kilo an).

## Patentverwertung

Die Inhaber des schweizerischen  
Patentes Nr. 58239 vom 23. Okt.  
1911, auf: **Rechenmaschine,**  
**bei welcher ein Aufspeichern**  
**der durch besondere Gegen-**  
**stände dargestellten Teilpro-**  
**dukte erfolgt und Mittel vor-**  
**gesehen sind, um dieselben**  
**aufzufinden und ihren Wert**  
**für irgend eine innerhalb des**  
**Rechnungsbereiches der Ma-**  
**schine gelegene Berechnung**  
**zu bestimmen, wünschen das**  
**Patent zu verkaufen, in Lizenz zu**  
**geben oder anderweitige Verein-**  
**barungen für die Fabrikation in**  
**der Schweiz einzugehen. Anfragen**  
**befördert H. Kirchhofer vorm.**  
**Bourry-Séquin & Co., Ingenieur-**  
**u. Patentanwaltsbureau in Zürich,**  
**Löwenstrasse 51.**

## Patentverwertung

Die Inhaber des schweizerischen  
Patentes Nr. 66557 vom 28. Juli  
1913, auf: **Druckluftwerkzeug,**  
wünschen das Patent zu verkaufen,  
in Lizenz zu geben oder ander-  
weitige Vereinbarungen für die  
Fabrikation in der Schweiz ein-  
zugehen. Anfragen befördert **H.**  
**Kirchhofer** vorm. Bourry-Séquin  
& Co., Ingenieur- und Patentan-  
waltsbureau in Zürich 1, Löwen-  
strasse 51.

## Patentverkauf oder Lizenzabgabe

Die Inhaberin des Schweizer  
Patentes Nr. 66426, betreffend:  
**Einrichtung zur Betätigung**  
**der Bremsklötze von Luft-**  
**sauge- od. Druckluftbremsen**  
**in zwei Stufen**  
wünscht mit schweizerischen Fa-  
brikanten in Verbindung zu treten  
behufs Verkaufs des Patentes,  
bezw. Abgabe der Lizenz für die  
Schweiz, zwecks Fabrikation des  
Patentgegenstandes in der Schweiz.Reflektanten belieben sich um  
weitere Auskunft zu wenden an  
das Patentanwaltsbureau **E. Blum**  
**& Co., Bahnhofstr. 74, Zürich 1.**

## Gesucht

Grösstes österreichisches Guss-  
stahlwerk sucht sofort tüchtigen

## Konstrukteur

27 bis 35 Jahre alt. Polytechniker  
bevorzugt. 4- bis 5-jährige Kon-  
struktionspraxis im Hebezeug- u.  
allgemeinen Maschinenbau für  
Hüttenwerke unerlässlich. Er-  
fahrung in der Ueberwachung von  
Dampfkessel- und Kraftanlagen  
erwünscht. Gefl. ausführliche An-  
gebote mit Photographie erbeten  
unter Chiffre O. P. 326 an die  
Annoncen-Expedition  
**Rudolf Mosse, Schaffhausen.**

# Kalk- und Zementfabriken C. Hürlimann, Brunnen

Telegraph-Adresse: **Hürlimann-Brunnen** — **Telephon Nr. 46.**

## Prima Portland-Zement

mit hoher Anfangsfestigkeit und konstanter Nacherhärtung, schöne Farbe, grosse Ausgiebigkeit und Plastizität, vorzüglich geeignet für **Zementwarenfabrikation, Eisenbetonbau, Fundationen** und jede andere Zementarbeit.



## Prima Grenoble-Zement, Marke „Blitz“. Eigenes Fabrikat.

Den französischen und schweizerischen Grenoble-Zementen vollkommen ebenbürtig; eignet sich ganz besonders für Arbeiten im Wasser. **Erreicht die Normfestigkeit von Portland-Zement. Prompte Spedition. Geleise-Anschluss.**

**Referenzen:** Muotakorrekion. — Siloanlage Altdorf. — Eidg. Techn. Hochschule Zürich. — Ueberführung Kantonsstr. u. Tram Schwyz-Brunnen. — Schöllenenbahn. — Inst. hl. Kreuz Ingenbohl. — Brienerseebahn etc.



## Prima Hydraulischer Kalk

seit 1881 bewährte, ganz vorzügliche Qualität

# Bamag

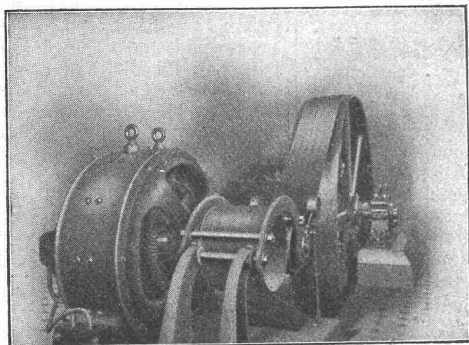
## Transmissionen u. Lenix

Erstklassige Ausführung — kurze Lieferzeiten  
Normale Teile und Lenix ab Lager Zürich.

Kistenmaterial, Ingenieurbesuch,  
Kostenanschläge kostenlos durch

**Berlin-Anhaltische Maschinenbau-Aktien-Gesellschaft, Dessau.** — **Technisches Bureau Zürich**

Telephon 8173 — Kornhausstrasse 26 — Electr.-Adr.: Bamag, Zürich



# LOCHER & CIE., ZÜRICH

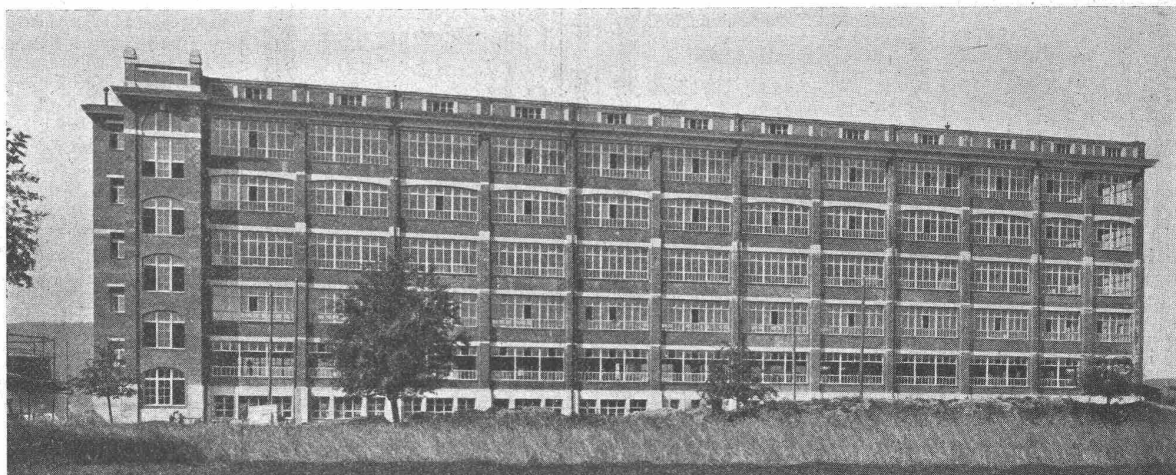
Ingenieurbureau u. Bauunternehmung für Hoch- u. Tiefbau

Grosser Ausstellungspreis

Schweizerische Landesausstellung in Bern 1914

Gegründet 1830

Telephon-Nummern 2084 und 6229 — Telegramme: Locherco



Schuhfabrik in Dottikon (Aargau)

**Fabrikbau, Projektierung und Ausführung — Pappolein-Bedachungen — Stampf- und Gussasphaltbeläge**