

Zeitschrift: Schweizerische Bauzeitung
Herausgeber: Verlags-AG der akademischen technischen Vereine
Band: 67/68 (1916)
Heft: 4

Werbung

Nutzungsbedingungen

Die ETH-Bibliothek ist die Anbieterin der digitalisierten Zeitschriften. Sie besitzt keine Urheberrechte an den Zeitschriften und ist nicht verantwortlich für deren Inhalte. Die Rechte liegen in der Regel bei den Herausgebern beziehungsweise den externen Rechteinhabern. [Siehe Rechtliche Hinweise.](#)

Conditions d'utilisation

L'ETH Library est le fournisseur des revues numérisées. Elle ne détient aucun droit d'auteur sur les revues et n'est pas responsable de leur contenu. En règle générale, les droits sont détenus par les éditeurs ou les détenteurs de droits externes. [Voir Informations légales.](#)

Terms of use

The ETH Library is the provider of the digitised journals. It does not own any copyrights to the journals and is not responsible for their content. The rights usually lie with the publishers or the external rights holders. [See Legal notice.](#)

Download PDF: 14.03.2025

ETH-Bibliothek Zürich, E-Periodica, <https://www.e-periodica.ch>

Schweizerische Bauzeitung

Abonnementspreis:
Schweiz 25 Fr. jährlich
Ausland 30 Fr. jährlich

Für Vereinsmitglieder:
Schweiz 20 Fr. jährlich
Ausland 24 Fr. jährlich
sofern beim Herausgeber
abonniert wird

WOCHENSCHRIFT

FÜR BAU-, VERKEHRS- UND MASCHINENTECHNIK

GEGRÜNDET VON A. WALDNER, ING. HERAUSGEBER A. JEGHER, ING., ZÜRICH
Verlag des Herausgebers. — Kommissionsverlag: Rascher & Cie., Zürich und Leipzig

ORGAN

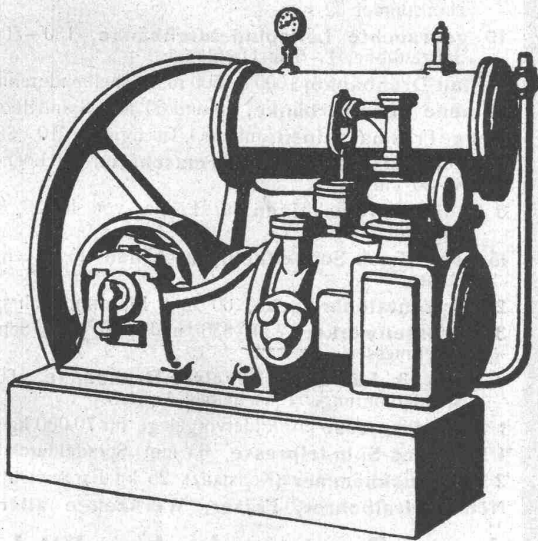
Insertionspreis:

4-gespalte. Pettizeile oder deren Raum . 30 Cts.
Haupttitelseite: 50 Cts.
Alleinige Inseraten-Annahme: Rudolf Mosse, Annoncen-Expedition, Zürich, Basel und deren Filialen und Agenturen

DES SCHWEIZ. ING.- & ARCHITEKTEN-VEREINS & DER GESELLSCHAFT EHEM. STUDIERENDER DER EIDG. TECHN. HOCHSCHULE.

KOMPRESSOREN

EIN- ODER MEHRSTUFIG
MIT RIEMEN-, DAMPF-
OD. ELEKTR. ANTRIEB



VAKUUM- PUMPEN.

MASCHINENFABRIK
BURCKHARDT, A.G.
= BASEL. =

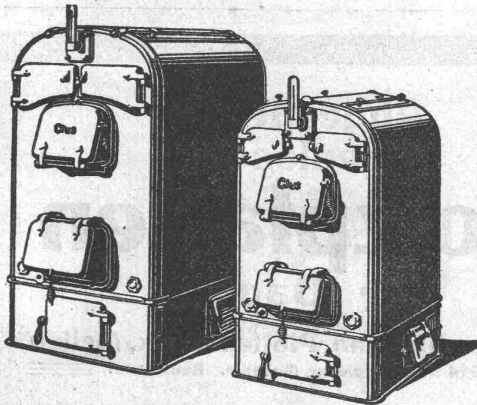


GESELLSCHAFT DER LUDW. VON ROLL'SCHEN EISENWERKE
· FILIALE: EISENWERK CLUS KT. SOLOTHURN ·



CLUSER HEIZKESSEL

für Warmwasser- und Niederdruck-Dampfheizung, sowie für gewerbliche Anlagen



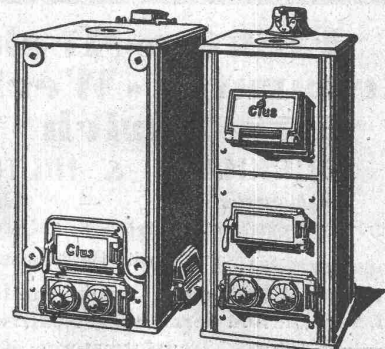
Bewährtes System.
Bequeme Reinigung
während dem Betriebe.

Radiatoren

55 verschiedene Modelle

Rippenröhren und Rippenheizkörper, Wärmeplatten, Ventile, Formstücke, Flanschen in Guss- und Schmiedeisen.

Zu beziehen
durch die Installationsfirmen.



Konkurrenz-Ausschreibung

über
Erstellung eines Hochkamines
 für das **Maschinenlaboratorium Winterthur**
 und für die
Erweiterungsbauten in Neu-Rheinau.

Eingabetermin 31. Januar 1916.
 Näheres im kantonalen Amtsblatt.
 Zürich, den 21. Januar 1916.

Für die kantonale Baudirektion,
 Der Kantonsbaumeister: Fietz.

Grundbuch - Vermessung

der
Gemeinde Oerlikon.

Die Vermessungskommission der Gemeinde Oerlikon eröffnet hiemit freie Konkurrenz über die Lieferung von:

ca. 2000 Meter geschältem Pfahlholz für die Verpflockung,
ca. 2500 Stück behauenen Granitmarksteinen,
ca. 500 Stück Granit-Polygonsteinen.

Die bezüglichen Vorschriften und Lieferungsbedingungen liegen auf dem Vermessungsamt Oerlikon (Gemeindehaus, Zimmer 11) zur Einsicht auf.

Offerten sind verschlossen, mit der Aufschrift „Vermessung“, bis **31. Januar 1916, abends 6 Uhr** dem Präsidenten der Vermessungskommission, Herrn Gemeinderat Alb. Näf, einzusenden.

Oerlikon, den 20. Januar 1916.

Die Vermessungskommission.

Asphalt-Emulsion A. G. Zürich

Rämistrasse Nr. 5 — Telephon Nr. 4674

ISOLIERUNGEN für Hoch- und Tiefbau, gegen Wasser, Temperatur und Schall

Flache BEDACHUNGEN für Fabriken, Terrassen etc.

Fugenlose BODEN

Asphalte und deren Produkte, Goudron
 Pflasterkitt

Mörtelzusatz

Isolierstoff „**MAMMUT**“, Dachpappen

Preislisten

Prospekte

Referenzen

Elektro-Mechan. Reparatur - Werkstätte

Zürich

BURKHARD & HILTPOLD

Hardturmstrasse 121 — Fabrik Orion

Telegr.: Elektromechan. Zürich 5 Telephone: Nr. 8355

Tramhaltestelle Hardstrasse.

Reparatur, Umwicklung, Instandstellung, Umtausch,
 Kauf, Verkauf und Vermietung elektrischer Maschinen,
 Motoren, Transformatoren etc. etc.

Schweizerische Turngerätefabrik
Alder-Fierz & Gebr. Eisenhut
 Küsnacht bei Zürich

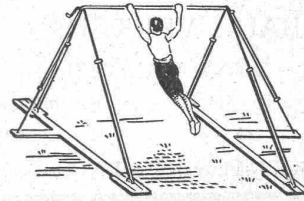
Turngeräte aller Art

für Schulen, Vereine
 und Private

Uebernahme kompletter
 Einrichtungen für Turn-
 hallen und -Plätze

Telephon

Man verlange Preis-
 Courant



Sofort ab Lager lieferbar:

- 5 neue Oerlikon-Schnelldrehbänke, 250×1000 mm, mit Hohlspindel 32 mm.
 - 10 neue Leitspindeldrehbänke, 240×1300 mm, mit Hohlspindel 32 mm.
 - 10 gebrauchte Leitspindeldrehbänke, 150—500 mm Spitzenhöhe, 1—5 m Drehlänge.
 - 3 Plan-Drehbänke, 1000—1500 mm Scheibendurchmesser.
 - 10 neue Revolverbänke, 50 und 60 mm Spindelbohrung.
 - 5 neue Fräsmaschinen (univers.), Tischgrösse 210×680 mm.
 - 20 neue und gebrauchte Bohrmaschinen für Löcher von 8—50 mm.
 - 5 Radialbohrmaschinen für Löcher von 40, 50, 80 und 150 mm.
 - 15 neue Tisch-Schnellbohrmaschinen für Löcher bis 8 mm.
 - 2 Horizontalbohrwerke, 60 und 135 mm Bohrspindel.
 - 3 Karussellwerke, 750, 830 und 900 mm Scheibendurchmesser.
 - 2 Jones & Lameson Revolver-Drehbänke, 60 mm Spindelbohrung. Einscheiben-Antrieb.
 - 1 Exzenterpresse mit Rädervorgelege für 70,000 kg Druck.
 - 1 Friktions-Spindelpresse, 65 mm Spindeldurchmesser.
 - 2 Luftdruckhämmer (Konstanz), 25 kg Bärgegewicht.
- Neue Spiralbohrer, Fräser, Werkzeuge aller Art.

Josef Rosenau junior, Zürich 1
 Hirschengraben Nr. 78. Tel. 2460.

Elektrische Uhren
„MAGNETA“
 (Zürich)

Weltbekanntes Schweizerfabrikat

Abgesperrte
 fugenlose ::

Holzplatten

für Bauten

Ad. Aeschlimann, Plattenfabrik, Meilen
 1914 Bern. Goldene Medaille. Raumkunst.

Gesucht wird nach Bayern ein
Ingenieur
 mit Erfahrung in
Anlage und Einrichtung moderner Werkstätten
 für eine Maschinen- oder Lokomotivfabrik. Derselbe muss in der Lage sein, Dispositions- u. Detailpläne selbst anzufertigen. Gefl. Offerten mit Angaben über Ausbildung u. Praxis nebst Zeugnissen, Eintrittstermin u. Gehaltsansprüche etc. unter M. O. 2576 an
Rudolf Mosse, Berlin S. W. 19.



Schweizerische Landesausstellung Bern 1914:
GOLDENE MEDAILLE

LAUSEN (Baselland).

Unsere neue Fabrikanlage ist nunmehr in vollem Betrieb. Wir sind daher in der Lage, allen Anforderungen qualitativ und quantitativ zu entsprechen.

TONWERK LAUSEN A. G.
Chamotte-Fabrik



STEHLÉ & GUTKNECHT

Zentralheizungs-Fabrik BASEL

ERSTELLEN ZENTRALHEIZUNGEN
 ALLER SYSTEME



Heinrich Brändli, Horgen

Asphalt-, Dachpappen- und Holzzementfabrik

Telephon Nr. 38 liefert Telephon Nr. 38

Asphalt-Isolierplatten

für wasserdichte Eindeckungen bei: Eisenbahnen, Strassen, Hoch- und Tiefbauarbeiten, in nur prima Qualität, je nach Angabe der Verwendungsarten. Referenzen zu Diensten. — Fachmännische Ratschläge. Telegramme: Heinrich Brändli, Horgen.

Erfindungs-Patente

Marken-Muster- & Modell-Schutz im In- u. Ausland

H. KIRCHHOFER, vormals Bourry-Séquin & Co., ZÜRICH

1880. Gegründet.

Statische Berechnungen

Gutachten

Konstr.-Pläne für jedes Material
Gustav Griot, Ing., Zürich 7
 Freiestrasse 139.

Gelegenheits-Elektro-Motoren u. Maschinen

liefert mit Garantie

Elektro-Mechan.

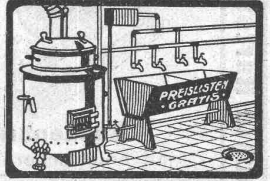
Reparaturwerkstätte Zurich
 Hardturmstr. 121, Zürich 5.
 „Orion“.

PATENT-ANWÄLTE

E. BLUM & Co. DIPL. INGENIEURE

GEGRÜNDET 1878 · ZÜRICH · BAHNHOFSTR. 74

OFENFABRIK
 SURSEE



WASCHHERDE
 FÜR
 PRIVATE
 HOTELS ANSTALTEN
 WÄSCHEREIEN



1 WATT- & 1/2 WATT-
 DRAHTLAMPEN

Erstklassiges*
 Schweizer Fabrikat

Gezogener Leuchtdraht,
 nach eigenem Verfahren
 hergestellt

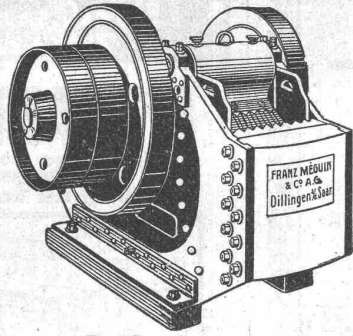
Goldene
 Medaille
 S. L. A. B.
 1 9 1 4

LICHT A.-G.
 ZUG

Fabrik in Goldau

Beim Einfordern von Prospekten wollen die w. Leser auf diese Zeitschrift Bezug nehmen.

Franz Méguin & Co. A.-G. Dillingen-Saar Rhld.



Backenbrecher
mit bruchsicherem Gehäuse
aus Dillinger Panzerstahl

Abteilung Zerkleinerung:

Kies- u. Steinbrech-Anlagen

mit bruchsicheren Backenbrechern, Rundbrechern und Walzwerken für Schotter, Mauersand und Terrazzo.

Ortfeste u. fahrbare Maschinen zur Herstellung von

Betonmaterial

Abteilung Bahnbedarf:

Vollständige Gleisanlagen für Normal- und Schmalspur.

Anschlussgleise, Weichen, Drehscheiben, Schiebebühnen.

Gelochte Hartstahlbleche

Gelochte Hartstahlbleche



LANDIS & GYR A.-G.

ZUG

ELEKTRIZITÄTSMETER

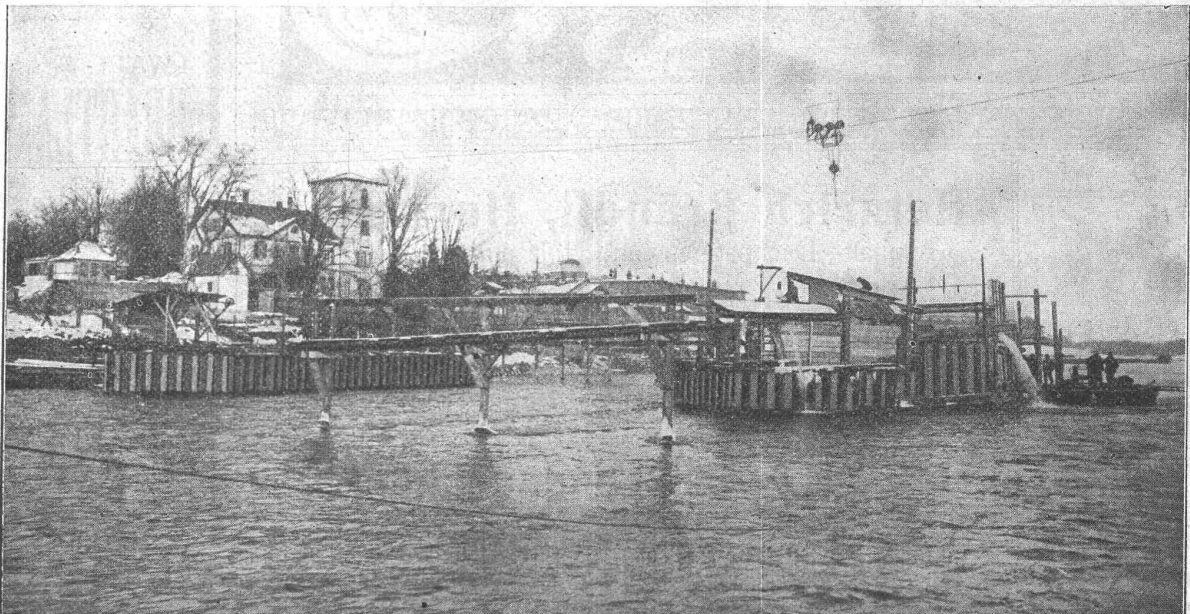
TARIFAPPARATE FERRARIS-WATTMETER

ZEIT- & SPERRSCHALTER STROMBEGRENZER EICHANLAGEN



Deutsch-Luxemburgische Bergwerks- und Hütten-A.-G.

Abteilung: Dortmunder Union, Dortmund.



Nietlose Spundwandisen, System „Larssen“

Vertreter für die Schweiz: Julius Schoch & Co., Zürich, Rüdenplatz 5, 7, 9