

**Zeitschrift:** Schweizerische Bauzeitung  
**Herausgeber:** Verlags-AG der akademischen technischen Vereine  
**Band:** 67/68 (1916)  
**Heft:** 12

## **Werbung**

### **Nutzungsbedingungen**

Die ETH-Bibliothek ist die Anbieterin der digitalisierten Zeitschriften. Sie besitzt keine Urheberrechte an den Zeitschriften und ist nicht verantwortlich für deren Inhalte. Die Rechte liegen in der Regel bei den Herausgebern beziehungsweise den externen Rechteinhabern. [Siehe Rechtliche Hinweise.](#)

### **Conditions d'utilisation**

L'ETH Library est le fournisseur des revues numérisées. Elle ne détient aucun droit d'auteur sur les revues et n'est pas responsable de leur contenu. En règle générale, les droits sont détenus par les éditeurs ou les détenteurs de droits externes. [Voir Informations légales.](#)

### **Terms of use**

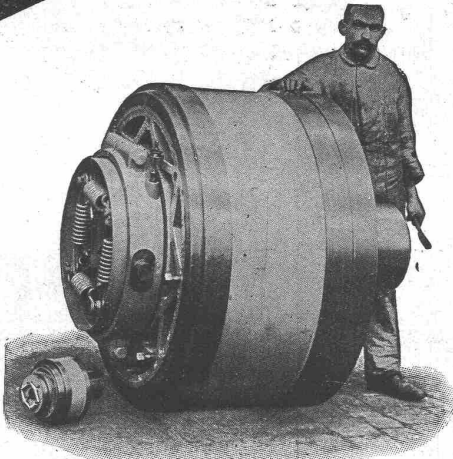
The ETH Library is the provider of the digitised journals. It does not own any copyrights to the journals and is not responsible for their content. The rights usually lie with the publishers or the external rights holders. [See Legal notice.](#)

**Download PDF:** 14.03.2025

**ETH-Bibliothek Zürich, E-Periodica, <https://www.e-periodica.ch>**

# BENN KUPPLUNG

Patentiert in allen Industriestaaten  
und überall als die **beste zuverlässigste** Reibungskupplung anerkannt.



Benn Kupplung Nr. 12 für 600 PS  
geliefert in eine Zementfabrik.

Reibungsflächen Eisen auf Eisen  
Keine Holzbacken  
Reibungsflächen laufen in Oel  
Vollständig geschlossen  
Reibungsflächen scheibenförmig  
Keine vorstehenden Teile

Zum Ein- oder Ausrücken bei jeder Kraft und Geschwindigkeit während  
des Betriebes.

## TRANSMISSIONEN

KOMPLETTE ANLAGEN FÜR ALLE INDUSTRIEZWEIGE.

„LENIX“-Patent-Spannrollengetriebe.  
Ausführungsrecht für die Schweiz.

SELLERSLAGER mit RINGSCHMIERUNG, mit herausnehmbarer unterer Laufschaale, Patent als  
Stehlager, Hängelager, Wand- und Säulen-Konsollager.  
FESTE STEHLAGER mit RINGSCHMIERUNG und herausnehmbaren Weissmetall- oder Bronze-  
schalen für Massiv- und Hohlwellen.

GESELLSCHAFT der L. v. ROLL<sup>SCHE</sup> EISENWERKE  
**EISENWERK GLUS.**

## Teermakadam - Beläge

für

Strassen — Trottoirs — Bahnhofsperrons  
Staubfrei ·· Schlammfrei ·· Stets trocken ·· Geräuschlos  
Mehrere 100000 m<sup>2</sup> eingebaut

Prospekte :: Offerten :: Referenzen

Schweizerische Strassenbau-Unternehmung A.-G.

Aeberli-Makadam- und Asphaltwerke  
Solothurn Telephone 6.33

Vertreter in Bern, St. Gallen, Luzern, Zürich.  
Telephone 48.44 3231 2102 91.40

## WILH. BAUMANN HORGEN



Rolladen. Rolljalousien.  
Jalousieladen. Rollschutzwände

Gegründet  
1860



Wasserdurchlässige Stellen in Böden  
und Wandputz werden mit schnell-  
bindender „SIKA“ verdichtet.

## Chem. Bau-techn. Artikel

**SIKA** für staubtrockene **Abdichtung** von Zement, Kalkputz, Beton  
etc., widersteht einem Wasserdruck von über 6 Atm. = 60 m.  
**PURIGO** für Reinigung aller Art, Härtung von Natur-, Kunststein,  
Mörtelmassen etc., schützt gegen starke Reagenzien.  
**CONSERVADO** (farb- und geruchlos) zur Konservierung  
und Dichtung von Putz (Wetterfassaden)  
und Gesteinen mittels Eintränkung.

**IGAS-PRÄPARATE** zu **Parkett-** und **Linoleumkitt**,  
wie zu **Kitt-** und **Isolierzwecken**  
aller Art (Gestein- und Zementmassen, Eisen u. a. m.). **Beständig** gegen  
**Wasser, Hitze, Mineral-** u. allen **Fruchtsäuren, Alkalien, Ammoniak**.  
(Verwendungszwecke angeben). Auf Wunsch führen wir die Arbeiten selbst  
aus oder stellen Personal, und übernehmen weitgehendste **Garantien**.  
Man verlange Prospekte und prima Referenzen.



Parketts etc. in „IGAS“ zu verlegen,  
einfach billigst

Fabrikation und Vertrieb: **Kasp. Winkler & Cie., Zürich 5** Telephone 7462.  
Telegr.: SIKA.



Grasgefüllte  
**Wotan-Lampen**

*Neueste,  
sofort lieferbare Typen:*

25 Watt · 100-130 Volt,  
40 Watt · 140-165 Volt,  
60 Watt · 200-230 Volt.

*Siemens-Schuckertwerke - Zweigbureau Zürich*

### Gewerbebank Zürich A.-G.

Rämistrasse 23, Ecke Waldmannstrasse — Gegründet 1868.

#### Verzinsung von Geldeinlagen

1. in laufender Rechnung nach Uebereinkunft
2. auf Einlagehefte mit weitgehendster Verfügbarkeit 4½%
3. gegen Obligationen mit Halbjahrescoupon 5% in Stücken von 250, 500, 1000 und 5000 Franken.

Besorgung aller bankgeschäftlichen Transaktionen.

**Die Direktion.**

Unser Institut wird durch die Schweiz. Revisionsgesellschaft A.-G. geprüft.

A.-G. „UNION“ in Biel, Fabrik in Mett  
Erste schweiz. Fabrik für elektr. geschweisste Ketten. Pat. 27199

### Ketten aller Art



für industrielle und landwirtschaftliche Zwecke.  
Grösste Leistungsfähigkeit. Ketten von höchster Tragkraft.

NB. Handelsketten nur durch Eisenhandlungen zu beziehen.



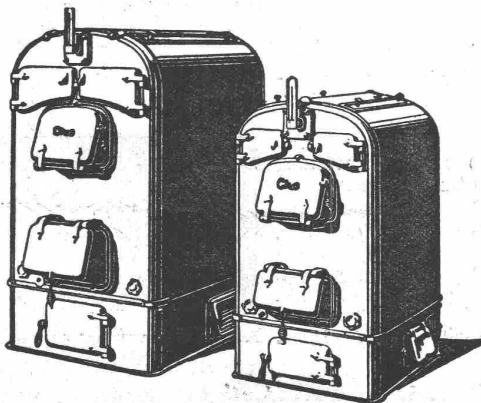
GESELLSCHAFT DER LUDW. VON ROLL'SCHEN EISENWERKE

FILIALE: EISENWERK CLUS KT. SOLOTHURN



## CLUSER HEIZKESSEL

für Warmwasser- und Niederdruck-Dampfheizung, sowie für gewerbliche Anlagen



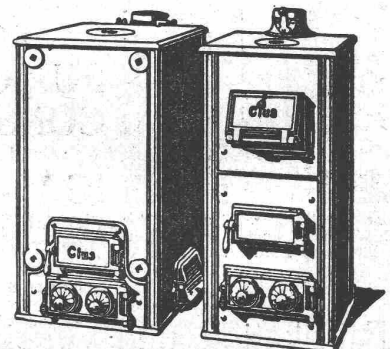
Bewährtes System.  
Bequeme Reinigung  
während dem Betriebe.

### Radiatoren

55 verschiedene Modelle

Rippenröhren und Rippenheizkörper, Wärmeplatten, Ventile, Formstücke, Flanschen in Guss- und Schmiedeisen.

Zu beziehen  
durch die Installationsfirmen.



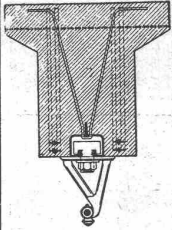
**Jeder Architekt und Baumeister**

sollte die

**D. K. G. Ankerschienen**

zur Befestigung v. **Transmissionen**, Rohrleitungen und sonstigen Gegenständen in Betonbauten kennen, weil diese die einzigen rationellen und modernen Befestigungsmittel sind. Sie gestatten ein nachträgliches Verschieben der Transmissionen nach Belieben und können als Armierungseisen ausgenutzt werden. Prospekte und Muster kostenlos.

Alleinvertrieb durch

**J. Louis Müller, Luzern.**

Von einer **Seilbahnanlage** eines ausser Betrieb gesetzten Steinbruchs in der Nähe Basels sind zu verkaufen:

**ca. 1000 Meter Geleise**

(75 cm Spurweite, 8 cm Schienenhöhe)

**ca. 1000 eiserne Schwellen****ca. 150 Seilführungsrollen****16 Transportwagen**

(75 cm Spurweite, ca. 2500 kg Tragkraft)

**2 dazu gehörende Seilwagen.**

Offerten sind zu richten an Postfach 15 848, Basel.

**Treibriemen-, Schlauch- und Gurten-Weberei****M. Wernecke, Stäfa**

Briefe: Münsterhof 14, Zürich — Telefon 3191

offert mit kurzer Lieferfrist:

**Servus-Riemen**

Baumwolle in Kameelhaar-Gewebe.

Best bewährt. Widerstandsfähig gegen äussere Einflüsse.

**Eisenhoch- u. Brückenbau**

Statiker, Konstrukteure und Anreisser

finden dauernde Beschäftigung.

**Eisenbau Wyhlen A.-G., Wyhlen, Baden bei Basel.**

Der Gesamtauflage der heutigen Nummer liegt ein Prospekt der Firma **Julius Zintgraff**, Spezial-Fabrikation sanitärer Anlagen, **Köln**, bei, worauf wir unsere geschätzten Leser noch besonders aufmerksam machen möchten.

**P. MOREL & CIE. ZÜRICH 1****Eisenbetonbau**

Projekte • Voranschläge • Ausführungspläne • Expertisen  
**Statische Berechnungen**

**PHOTOGRAPHIE****Spezialität in Architektur-Aufnahmen**

Techn. Konstruktionen, Intérieur, Maschinen etc.

Aufnahmen für Kataloge und Werke aller Art

**H. Wolf-Bender, Kappelergasse 16, Zürich**

Atelier für techn. Photographie

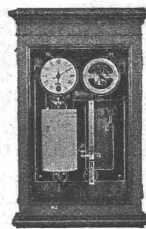
**HASLER A.-G., BERN**

vorm. Telegraphenwerkstätte von G. HASLER

Gegründet 1852

**Wasserstands-Messer**

in verschiedener Ausführung.



MAILAND 1906:

Grand Prix

BRÜSSEL 1910:

Grand Prix

BUENOS AIRES: Médaille d'Or

GRAND PRIX

Schweizerische Landesausstellung, Bern 1914

Freitragende

**Innenwand**

aus Patent-Wandplatten

+ Patent Nr. 68,760

Trocken versetzt, daher **schneller aufgestellt als jede andere Wand**. Bildet nach Auftragen des Verputzes ein **äusserst widerstandsfähiges Ganzes**, welches allen Anforderungen solider, moderner Bauweise gerecht wird.

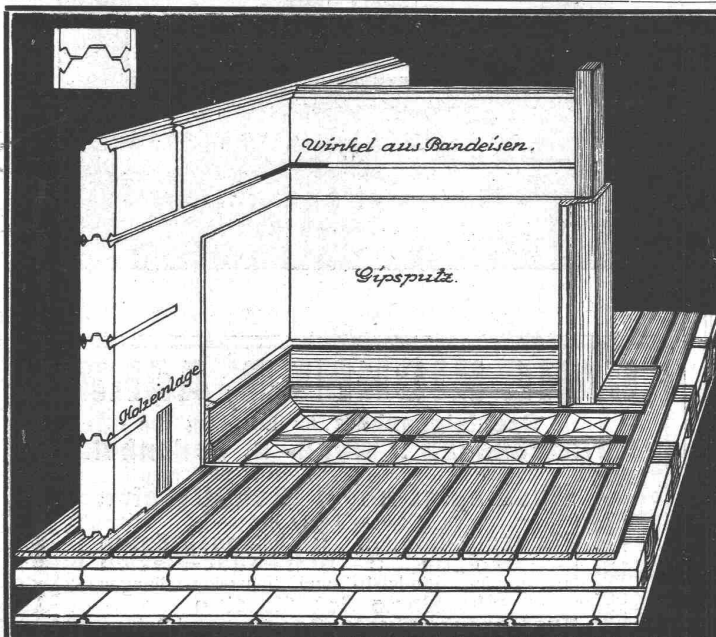
**Rasch trocken****rissfrei****schalldämpfend****vorzüglich isolierend und feuersicher****nagelbar****sehr stabil****und billig.**

Plattengrösse 200 x 25 cm, in Stärken von 5, 7 und 10 cm (hohl und voll).

Prima Referenzen

**Gips-Union A.-G., Zürich**

Gesellschaft von 25 fusionierten Werken

Schweiz, Landesausstellung Bern 1914: **Goldene Medaille**



**AKTIENGESELLSCHAFT  
STEHLE & GUTKNECHT**  
Sulzer-Zentralheizungen  
**BASEL**  
Prima Referenzen

**Patentanwalt**  
Dipl.-Ing. Hch. Riese  
**Zürich**  
Limmattalquai 34;  
Rudolph Mosse-Haus.

**KAEGI & EGLI**  
vorm. Ed. Schlaepfer & Co.  
Elektrische Unternehmungen  
**ZÜRICH 2**

Elektrische  
Kraft-, Licht-, Heizungs-  
Anlagen jeden Umfanges

Grosses Lager in  
Beleuchtungskörpern  
Elektromotoren  
Bügeleisen etc. etc.

Elektromech. Werkstätte  
für Neuanfertigungen  
u. Reparaturen.

**J. Schmidheiny & Cie**  
Heerbrugg (Kanton St. Gallen)

liefern  
garantiert salpeterfreie

**Backsteine** aller Arten von grösster Druckfestigkeit. Festigkeit gemäss den Normalien des Schweizerischen Ingenieur- und Architekten-Vereins werden mindestens garantiert.

**Poröse Steine und Platten** für Scheidewände, Boden- und Wandbeläge. Sehr leichtes, nagelbares, vollständig schallsicheres Produkt. Bester u. billigster Ersatz für Kork etc.

**Decken-Hohlkörper**, System Simplex, Westphal, Pfeifer.

**Bedachungsmaterialien** in naturrot oder verschiedenen Farben engobiert. 10-jährige Garantie.

Referenzen, Muster und Prüfungsatteste stehen zur Verfügung.

**Patentverwertung**

Der Inhaber des schweizerischen Patentes Nr. 57503 vom 7. Nov. 1911, auf: „**Maschine zum Verkapseln von Flaschen oder andern Gefässen**“, wünscht das Patent zu verkaufen, in Lizenz zu geben oder anderweitige Vereinbarungen für die Fabrikation in der Schweiz einzugehen. — Anfragen befördert **H. Kirchofer** vormals Bourry-Séquin & Co., Ingenieur- und Patentanwaltsbureau in **Zürich 1**, Löwenstr. 51.

**A. Werner-Graf, Winterthur**  
Spezialgeschäft für Erstellung von  
**Boden- u. Wandplatten-Belägen.**

Kunstglasurplatten. Wandbrunnen.  
Glasierte Schüttsteine.

Goldene Medaille Landesausstellung Bern 1914.

**KITTLOSE GLASDÄCHER**  
FÜR  
EINFACHE & DOPPELVERGLASUNG



GEWALZTE  
System  
EISENSPROSSE  
,WEMA'

**Martin Keller**  
**ZÜRICH**  
Neu Seidenhof.

**Aluminiumwarenfabrik  
Gontenschwil A.-G.**  
Menziken (Aargau)  
Fabrik-„Standard“-Marke

**Aluminium**

Riemenscheiben  
Kochgeschirr, Sandguss  
Stangen, Blech, Draht, Folien  
Profile, Techn. Artikel  
Präzisionsguss  
Autogene Schweissung

**Aluminium**

**CARL RICHNER, AARAU**  
Spezialgeschäft für Erstellung von  
**Terrazzoböden :: Wand- u. Bodenbeläge**  
mit weissen und farbigen glasierten Platten

**Mosaikplatten :: Schüttsteine**  
Grosses Lager in:

**Steinzeug-Röhren :: Einmachttöpfen**  
**Futtertrögen :: Stallboden-Platten**  
für Pferde-, Rindvieh- und Schweinestallungen

**Glasierte Schüttsteine**  
**Kesslersche Fluats**, Gen.-Vertr. f. d. Schwz.

Für Betrieb und Einrichtungsvergrößerung unserer in Oesterreich (Kärnten) gelegenen

**Drahtzieherei**  
wird durchaus erfahrener

**Ingenieur**

mit langjährigen Zeugnissen gesucht. Dauernde Anstellung bei guter Bezahlung. Offerten an

Unternehmung für Berg- und Wildbachverbauung Wien, I., Ebendorferstrasse 2.

Für Betrieb und Einrichtungsvergrößerung unserer in Oesterreich (Kärnten) gelegenen

**Drahtzieherei** wird durchaus erfahrener **Meister**

mit langjährigen Zeugnissen gesucht. Dauernde Anstellung bei guter Bezahlung. Offerten an

Unternehmung für Berg- und Wildbachverbauung Wien, I., Ebendorferstrasse 2.

**Beteiligung an Baugeschäft**

oder die

**Uebernahme d. Leitung e. solchen**

sucht seriöser, durchaus selbständiger Techniker (Schweizer) mit grosser Erfahrung im Hoch- und Tiefbau, gewandt im Verkehr mit Kundschaft, energisch und sicher auftretend. Offerten unter Chiffre O.B.1096 an **Orell Füssli Annoncen**, Bahnhofplatz 3, Bern

**Gelegenheits-Elektro-Motoren u. Maschinen**

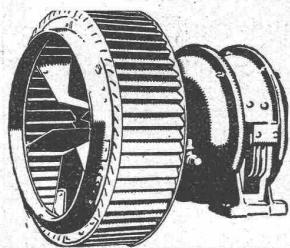
liefert mit Garantie  
**Elektro-Mechan.**  
Reparaturwerkstätte Zürich  
Hardturmstr. 121, Zürich 5.  
„Orion“.

**G. Meidinger & Co., Basel**

Spezialfabrik für Elektromotoren, elektrische Betriebe

Ventilatoren und Entstaubungs-Anlagen

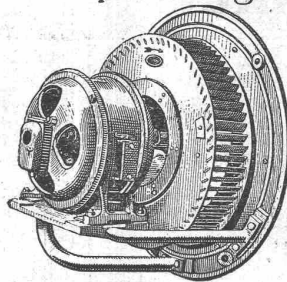
Zentrifugal-Ventilatoren für alle Bedürfnisse der Industrie, geräuschlos laufend, mit garantiert geringstem Kraftverbrauch  
Luftfilter, Lüftungs- und Entstaubungs-Anlagen  
Trocknungs-, Entnebelungs- u. Spänetransportanlagen



**Hochdruck-Ventilatoren**

für  
Schmiedefeuer, Cupolöfen,  
Schmelzöfen, Orgelgebläse.

**Elektromotoren**



**Erfindungs-Patente**  
Marken-Muster- & Modell-Schutz im In- u. Ausland  
**H. KIRCHHOFER** vormals  
**Bourry-Séquin & Co. ZÜRICH**  
1880.  
Gegründet.

**Lokomobil**

10 PS, in gutem, betriebsfähigem Zustande

**billig zu verkaufen**

durch  
**Koch & Co, Basel**  
vorm. E. Baumberger & Koch.

**Patentverkauf oder Lizenzabgabe**

Der Inhaber des Schweizer Patentes Nr. 49756, betreffend:  
„Verfahren zur Herstellung von Calciumcarbidformstücken“

wünscht mit schweizerischen Fabrikanten in Verbindung zu treten behufs Verkaufs des Patentes, beziehungsweise Abgabe der Lizenz für die Schweiz, zwecks Fabrikation des Patentgegenstandes in der Schweiz. — Reflektanten belieben sich um weitere Auskunft zu wenden an das Patentanwaltsbureau **E. Blum & Co**, Bahnhofstrasse 74, Zürich 1.

**Elektro-Motoren**

von 3—200 PS

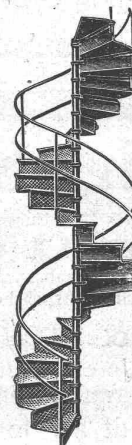
für Drehstrom, sofort greifbar. Anfragen unter Chiffre Z. M. 3612 an die Annoncen-Expedition

**Rudolf Mosse, Zürich**  
Limmatquai 34.

**Schmiedeiserne**

Gerade-  
Gewundene-  
Wendel-

**TREPPEN**  
Patente



**Eisen- u. Blech-Konstruktionen**

**Biege-Arbeiten**  
für Grob- und Feinbleche

**Kalt- u. Warm-Pressartikel**

**Gebr. Demuth, Baden**

## Bauingenieure

für Bureau und Bau zum baldigen Eintritt  
**gesucht.**

Meldungen zu richten an

**Siemens & Halske A.-G.**

Elektrische Bahnabteilung

Berlin S.W., Schönebergerstrasse 3/4.

## Maschinenfabrik in Winterthur

sucht

zu möglichst sofortigem Eintritt jüngeren diplomierten

## Maschinen-Techniker

sowie einige jüngere, flotte

## Zeichner

die eine Lehrzeit als solche hinter sich haben. Ausführliche Angebote mit Angaben über Gehaltsansprüche, Eintrittstermin etc. unter Chiffre Z. K. 4035 befördert die Annoncen-Exped. **Rudolf Mosse, Zürich, Limmatquai 34.**

## Wir suchen mehrere Techniker

zur Konstruktion von Werkzeugen, Einrichtungen und Spezialarbeitsmaschinen. Auch Kriegsbeschädigte wollen sich melden. Angebote mit Angabe des Bildungsganges, der bisher. Tätigkeit, Gehaltsansprüche, Lebenslauf und Bild an

**Gebrüder Junghans A.-G., Uhrenfabriken  
Schramberg (Schwarzwald).**

## Tüchtige Statiker

für unser Konstruktionsbureau

**gesucht.**

Bewerbungen mit Zeugnisabschriften, Photographie und Gehaltsansprüchen an

**Wayss & Freytag A.-G.**

Unternehmung

für Beton- und Eisenbetonbauten

Neustadt an der Haardt.

## Rote Melserplatten

(Verucano, Thonschiefer)

zu Kabelschutz, Treppentritten, Podestplatten, Gartenbeeinfassungsplatten, Böden i. Keller, Terrassen, Gartenwege u. Plätze, Mauerdeckel, frost- und säurefest, somit der beste Kabelschutz. Es empfiehlt sich **J. A. Ackermann, Plattenbruchgeschäft, Mels, Kt. St. Gallen.**

Junger

## Elektro-Ingenieur

(Absolvent der E. T. H.), gesucht für das Laboratorium einer schweiz. elektrotechnischen Fabrik. — Ausführliche Offerten mit Angabe der Gehaltsansprüche unter Chiffre Z. D. 4079 befördert die Annoncen-Expedition **Rudolf Mosse, Zürich, Limmatquai 34.**

## Maschinen-Fachmann

mit Hochschulbildung, der den Betrieb einer Maschinenfabrik für Textilmaschinenbau, Giesserei, Dampfturbinen und Dampfmaschinen theoretisch wie praktisch glänzend organisieren könnte, vollständig selbständiger, energischer Herr, der sich über bisherige ähnliche Tätigkeit, Erfolge ausweisen kann, für dauernden Posten nach Deutschland **gesucht.** Absolute Diskretion. Offerten unter Chiffre Z. J. 3984 befördert die Annoncen-Expedition **Rudolf Mosse, Zürich, Limmatquai.**

Mehrere

## Eisenbeton-Ingenieure

mit mindestens einjähriger Beton-Praxis in dauernd angenehme Stellung nach Wien

**gesucht**

von Bauunternehmung

die bereits Schweizer beschäftigt. Angebote unter Chiffre

W. F. 8366 an die Annoncen-Exped.

**Rudolf Mosse, Wien I., Seilerstätte 2.**

**S.I.A.**

Stellen-Vermittlung des Schweiz. Ing.- und Arch.-Vereins, Tiefenhöfe 11, Zürich.

(Bewerber wollen Anmeldebogen verlangen).

**S.I.A.**

**Ausland: Elektro-Ingenieur** mit langjähriger Erfahrung in Projekt und Bau von bedeutenden hydro-elektrischen Anlagen. 412  
**Betriebsleiter** der Metallwarenbranche (Schmiedeabteilung), durch-

aus selbständige Lebensstellung. 422  
**Tiefbautechniker**, in statischen Berechnungen und Aufzeichnen von Eisenkonstruktionen bewandert. 428

**Stellen suchen:**

Architekten, Ingenieure und Techniker aller Branchen, total 38.

## Kulturingenieur

selbständig in Bureau und Feld, mit mehrjähriger Praxis; **sucht auf Anfang Novbr. Anstellung oder Uebernahme v. Arbeiten.** Offerten sub Chiffre Z.U. 3895 an die Annoncen-Expedition  
**Rudolf Mosse, Zürich, Limmatquai 34.**

## Tücht. Tiefbauzeichner

mit Bureauarbeit vertraut und 3 Semestern Technikum, **wünscht gute Anstellung.** Offerten unter Chiffre Z.O. 4039 befördert die Annoncen-Expedition  
**Rudolf Mosse, Zürich, Limmatquai 34.**

Diplomierter

## Tiefbautechniker

mit Geometer-Schule und Praxis **sucht per sofort oder später Stelle.** Offerten unter Chiffre Z.F. 4006 befördert die Annoncen-Expedition

**Rudolf Mosse, Zürich, Limmatquai 34.**

## Masch.-Ing.

Absolvent der Eidg. Techn. Hochschule, praktisch und theoretisch erfahren im allgem. Maschinenbau, Explosionsmotoren, Lastwagenbau, Giessereibetrieb, **sucht selbständige Stellung** in Bureau oder Betrieb. 3 Jahre Praxis in Frankreich. Reiche Sprachkenntnisse. Eintritt nach Uebereinkunft. — Offerten unter Chiffre Z.E. 4005 befördert die Annoncen-Exped.

**Rudolf Mosse, Zürich, Limmatquai 34.**

## Schlosserlehrling

Jüngling, 16jährig, kräftig, **sucht das Schlosserhandwerk gründlich zu erlernen bei tüchtigem Meister, Familienanschluss erwünscht.** — Offerten mit Bedingungen an **Haefeli, Av. Mail 4, Genf.**

## Bauzeichner

tüchtig im Entw. u. Ausführung, **sucht Stelle.** Off. u. Z. O. 4089 an **Rudolf Mosse, Zürich.**

## Volontär

mit guten zeichnerischen Anlagen auf bekanntes zürcherisches **Architekturbureau** zu sofortigem Eintritt **gesucht.** Offerten unter Chiffre Z.H. 4083 befördert die Annoncen-Expedition

**Rudolf Mosse, Zürich, Limmatquai 34.**

## Hochbautechniker

(Bauführer)

Anfang d. 30iger, militärfrei, Zeich. u. Konstrukt. erf. in Anschlagen und Abrech., **sucht Stelle.** Gefl. Anfr. unt. Chiff. Zag. E. 143 an die Annoncen-Expedition  
**Rudolf Mosse, Bern, Marktgasse 15.**

## Bau-Ingenieur

mit voller Hochschulbildung und etwas Lehrerfahrung wird als Fachlehrer für unsere Bau-Ingenieur-Abteilung zum 15. Oktober d. J. **gesucht.**

Bewerbungen mit den üblichen Unterlagen sind zu richten an die **Ingenieur-Akademie Wismar a. d. Ostsee.**

## Contremaître

Petite usine électrochimique **cherche contremaître capable.** Adresser offres avec références sous chiff. Y. 25507 L **Publicitas, Lausanne.**

## Gesucht

praktisch erfahrener und zeichnerisch gewandter

## Bautechniker

in Baubureau per 1. November 1916. Offerten mit Angabe der bisherigen Tätigkeit und Gehaltsansprüchen unt. Chiff. Z.S. 4093 an die Annoncen-Expedition

**Rudolf Mosse, Zürich, Limmatquai 34.**

## Unsere verehrten Leser

sind gebeten, die **Inserenten** unseres Blattes zu berücksichtigen und sich bei Anfragen und Bestellungen stets auf die

## Schweiz. Bauzeitung

zu beziehen

## Offerten werden gesucht

für Ausführung e. Tief-Brunnens zu einer grossen Grundwasserfassung. Nähere Angaben auf Anfragen unter Chiffre Z. B. 4002 an die Annoncen-Expedition

**Rudolf Mosse, Zürich, Limmatquai 34.**

## Beton-Rund-Eisen

12 bis 34 Millimeter, ca. 100 Tonnen **zu verkaufen.**

Offert. mit Preisangabe unt. Chiff. P. 2296 an **Publicitas S.A., Neuchâtel.**

## Zu verkaufen

kompletter Jahrgang 1910 der **Schweizer. Bauzeitung.** Offerten an **E. Felssli, Burgdorf.**

## Reservoirs

von 15 bis 25 Kubikmeter, aus Eisenblech genietet, gebraucht, **zu verkaufen.** Offerten unter Chiffre Z. 25508 L. **Publicitas, Lausanne.**

Die Bürgergemeinde von **Monthey** wünscht gelegentlich ein

## Drahtseil

(Schwebekabel) **zu kaufen** zum Transport von grossen Baumstämmen. Länge ungefähr 1000 Meter. Sich wenden an die **Bürgergemeinde-Verwaltung.**

## Zu kaufen gesucht

gut erhaltene

## Zweiseilbahn

mit einer Stundenleistung von 10 bis 15 Tonnen, Förderdistanz ca. 700 m. Aeusserste Offerte und Beschreibung der Anlage unter Chiffre Z.C. 4078 befördert die Annoncen-Expedition

**Rudolf Mosse, Zürich, Limmatquai 34.**

## Zu kaufen gesucht

gebrauchte, guterhaltene und betriebsfähige, feuerlose

## Lokomotive

Normalspur, 300 bis 400 PS, Dienstgewicht ca. 40 t. Ausführliche Angebote mit Angabe des Alters und aller technischen Daten an **Elektrizitätswerk Lonza, Basel.**

## Patentverkauf oder Lizenzabgabe

Der Inhaber des Schweizer Patentes Nr. 37563, betreffend:

„**Sammelbeckenanlage für Wasserkraftwerke**“

wünscht mit schweizerischen Fabrikanten in Verbindung zu treten behufs Verkaufs des Patentes, beziehungsweise Abgabe der Lizenz für die Schweiz, zwecks Fabrikation des Patentgegenstandes in der Schweiz. — Reflektanten belieben sich um weitere Auskunft zu wenden an das Patentanwaltsbureau **E. Blum & Co., Bahnhofstrasse 74, Zürich 1.**

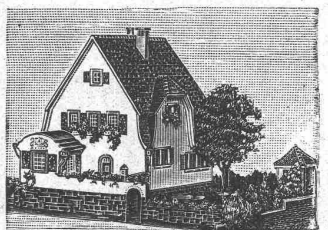


ARCHITEKT

**FR. GLOR-KNOBEL**  
GLARUS

EMPFIEHT SICH BESTENS FÜR ALLE EINSCHLÄGIGEN ARBEITEN WIE:

**MASSIV-CHALET-„ETERNIT-BAUTEN“**



**MODELLE**  
für Hoch- und Tiefbauten

**H. Langmack**

Atelier für Kartonmodelle.  
ZÜRICH, Forchstrasse 290

Prima Referenzen von Privaten und Behörden.



Aktiengesellschaft  
**Brown, Boveri & Cie.**  
 Baden (Schweiz)

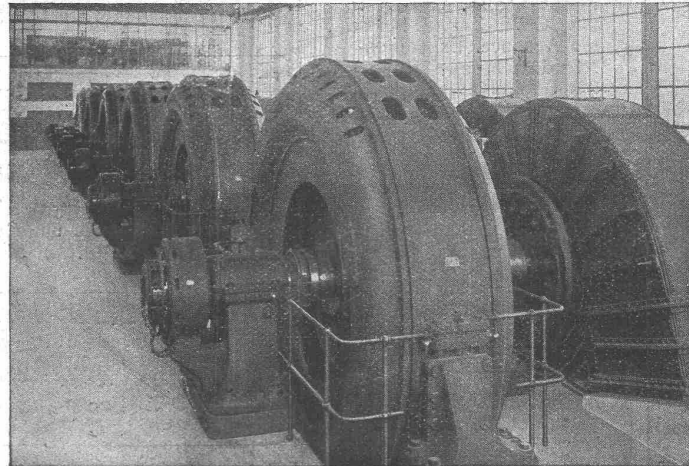
Bau und vollständige Ausrüstung elektrischer Zentralen

Schnell- und  
 langsamlaufende  
 Generatoren

Umformer

Transformatoren

Motoren  
 für alle Antriebe.



Induktionsregler

Phasen-  
 kompensatoren

Schnellregler

Schaltanlagen

Relais.

Wasserkraftzentrale Kallnach der Bernischen Kraftwerke A.G.  
 6 Dreiph. Wechselstrom-Generatoren von je 2640 KVA.  
 300 Umdr., 17 600 Volt, 40 Perioden.

**LOCHER & C<sup>IE</sup>, ZÜRICH** (Schweiz)

Ingenieurbureau und Bauunternehmung für Hoch- und Tiefbau

Gegründet 1830

Telephon 2084 und 6229

Telegramme: Locherco

Schweiz. Landesausstellung Bern 1914:

Grosser Ausstellungspreis

Hallen- und

Lagerschuppenbauten

in Holzkonstruktion

bis 30 m freie Stützweite nach

System Locher & Cie.

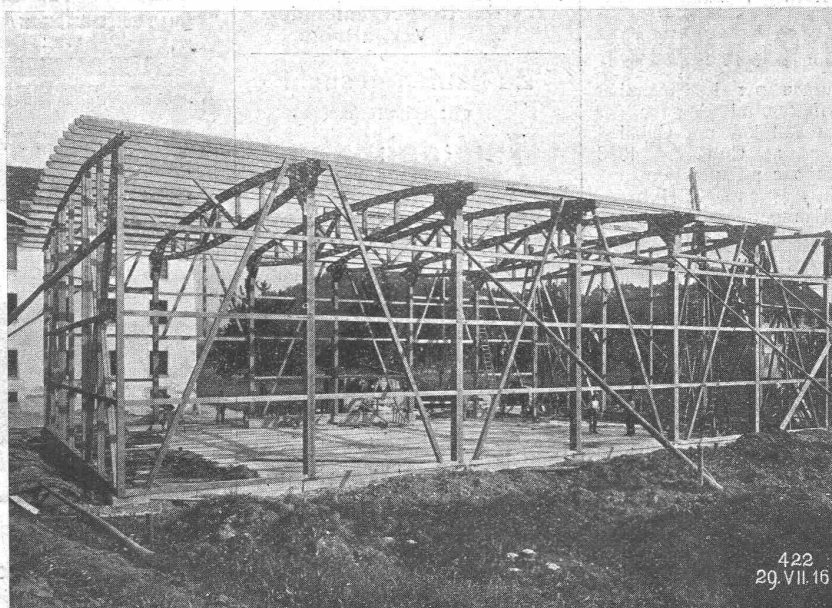
(Patent angemeldet)

Abstützung auf Holz, Mauerwerk,  
 Eisenbeton oder Eisen.

In gegenwärtigen Zeitverhältnissen  
 billigste Bauart bei

kürzester Bauzeit.

Projekt und Ausführung.



422  
 29. VII. 16