

Zeitschrift: Schweizerische Bauzeitung
Herausgeber: Verlags-AG der akademischen technischen Vereine
Band: 67/68 (1916)
Heft: 13

Werbung

Nutzungsbedingungen

Die ETH-Bibliothek ist die Anbieterin der digitalisierten Zeitschriften. Sie besitzt keine Urheberrechte an den Zeitschriften und ist nicht verantwortlich für deren Inhalte. Die Rechte liegen in der Regel bei den Herausgebern beziehungsweise den externen Rechteinhabern. [Siehe Rechtliche Hinweise.](#)

Conditions d'utilisation

L'ETH Library est le fournisseur des revues numérisées. Elle ne détient aucun droit d'auteur sur les revues et n'est pas responsable de leur contenu. En règle générale, les droits sont détenus par les éditeurs ou les détenteurs de droits externes. [Voir Informations légales.](#)

Terms of use

The ETH Library is the provider of the digitised journals. It does not own any copyrights to the journals and is not responsible for their content. The rights usually lie with the publishers or the external rights holders. [See Legal notice.](#)

Download PDF: 14.03.2025

ETH-Bibliothek Zürich, E-Periodica, <https://www.e-periodica.ch>



Glasgefüllte
Wotan-Lampen

*Neueste,
 sofort lieferbare Typen:*

- 25 Watt · 100-130 Volt,
- 40 Watt · 140-165 Volt,
- 60 Watt · 200-230 Volt.

Siemens-Schuckertwerke ~ Zweigbureau Zürich

KACHELÖFEN
 KERAMISCHER WAND- UND
 BODENBELAG
 KERAM. WANDBRUNNEN

ERSTELLT IN FEINSTER UND
 SOLIDESTER AUSFÜHRUNG

F. HERZOG, HAFNERMSTR.
ZÜRICH, ÜTLIBERGSTRASSE 95

MITGLIED DES SCHWEIZERISCHEN
 HAFNERMEISTER-VERBANDES

GESCHÄFTSGRÜNDUNG 1891

Eisenkonstruktionen

Brücken, Hochbauten, Masten, Gasbehälter
Reservoirs, Krane, eiserne Fenster etc.

Wartmann, Vallette & Cie., Brugg.

Urner und Tessiner Granite liefern in jeder Bearbeitungsart

MICHELE ANTONINI & Co., Schweizerische Granitwerke

CRESCIANO

b. Stat. Osogna (Geleiseanschluss)

(Inhaber: Michele & Giovanni Antonini) — Uebernehmer der Liegen-
schaften der ehem. A.-G. Schweiz. Granitwerke Bellinzona — Einzige
Besitzer der dunklen Granite und weissen Marmor von Castione.
Maschinelle Bearbeitung, Polier- und Sägewerk.

WASSEN

(Kanton Uri)

Bureau in **Bellinzona** und **Wassen** Telephon und Telegramme: Antonini } Bellinzona
Wassen

Kohí-noor

Bettardmühle
Pleistifte-Kopierstifte-Gummi

Von Fachleuten seit Jahren als überlegene Fabrikate anerkannt

Schweizerische Werkzeugmaschinen-Fabrik

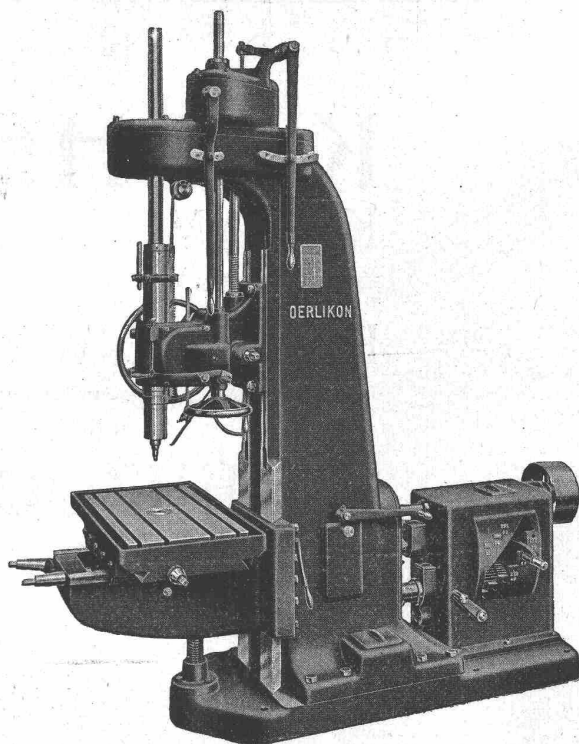
Telegrammadresse:
OUITIL-OERLIKON

Oerlikon

Telephon:
7245 ZÜRICH 6744

Vertikale Ständer- Bohrmaschinen

für Schnelllauf-Bohrer
zum Bohren von Löchern bis 70 mm.





GESELLSCHAFT DER LUDW. VON ROLL'SCHEN EISENWERKE
 : FILIALE : EISENWERK CLUS KT. SOLOTHURN :



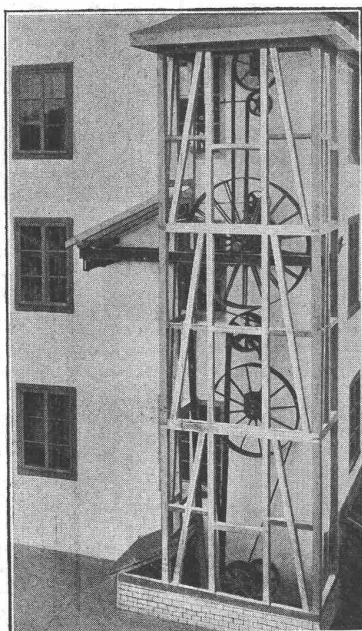
Ausführungsrecht für die Schweiz
 der

PATENT- LENIX- GETRIEBE

Sparen Vorgelege, Kraft, Riemen
 und Platz.

Lenixrollen auf Kugellagern.

Man verlange Prospekt.



Umänderung einer stehenden Welle mit
 konischen Rädern in vertikale Lenix-
 Riementreibe in einer Baumwollweberei

Direkter Antrieb bei grössten
 Uebersetzungs-Verhältnissen und
 kleinsten Achsendistanzen.

Innert 5 Jahren über 1700 Lenix-
 apparate geliefert für Ueber-
 tragungen bis 500 PS und Ueber-
 setzungs-Verhältnisse bis 1 : 25

Komplette Transmissionsanlagen
 für alle Industriezweige in moderner
 Ausführung mit Ringschmierlagern oder
 Kugellagern.

Bennkupplungen.

Spiegelfabrik

Spezialität: Facetten- und
 Zierschliffspiegel in jeder
 Form und Grösse.

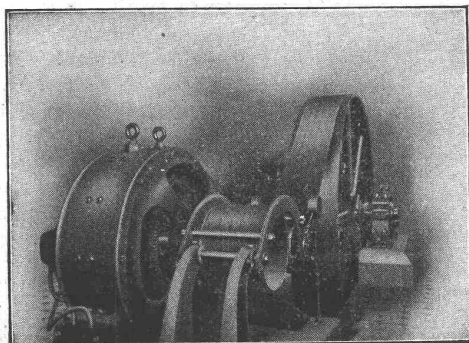


SCHUTZ-
 MARKE

Glaschleiferei

für Facettenglas, Glas-
 platten für Möbel, Verkauf-
 tische u. Schaufenster.

Gebr. Giesbrecht, Bern.



Bamag Transmissionen u. Lenix

Erstklassige Ausführung — kurze Lieferzeiten
 Normale Teile und Lenix ab Lager Zürich.

Kistenmaterial, Ingenieurbesuch,
 Kostenanschläge kostenlos durch

**Berlin-Anhaltische Maschinenbau-Aktien-Gesell-
 schaft, Dessau. — Technisches Bureau Zürich**

Telephon 8173 — Kornhausstrasse 26 — Telegr.-Adr.: Bamag, Zürich

Ia. komprimierte und abgedrehte, blanke

**Vereinigte Drahtwerke A.-G., Biel**

Blank und präzis gezogene



jeder Art in Eisen und Stahl.

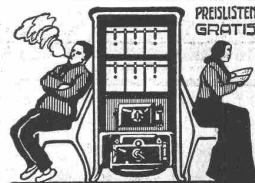
Kaltgewalzte Eisen- und Stahlbänder bis 300 mm Breite.
Schlackenfreies Verpackungsbandeisen.

Grosser Ausstellungspreis Schweizer. Landesausstellung Bern 1914

M. Karasek, Zürich 4

Zeughausstrasse 13

Fabrik chemischer Präparate

Telephon 7475 — Telegramm-Adresse: Karasekpräparat
liefertsämtliche Chemikalien und chemischen Spezialitäten für
die Metallindustrie. — Fabrikation von Ersatzprodukten
gegenwärtig unerhältlicher, ausländischer Erzeugnisse.
— Löt-, Schweiss- und Härtemittel. — Metallegierungen
jeder Art. — Ausführung von Metallanalysen.**Vertretungen für Frankreich gesucht
in Artikeln der Baubranche**von angesehener Schweizerfirma, welche in Frankreich
Vertreter und gute Verbindungen besitzt. Anmeldungen
von leistungsfähigen Schweizerfirmen sub Chiffre
Z. P. 4240 befördert die Annoncen-Expedition
Rudolf Mosse, Zürich I, Limmatquai 34.Wir suchen zum Studium von Fabrikations-
fragen und Konstruktion von Vorrichtungen und
Werkzeugen, energischen**Chef für Fabrikations-
Bureau.**Ersiklassige Konstrukteure mit gründlichen Kennt-
nissen moderner Arbeitsmethoden, Werkzeuge und
Maschinen, die im Stande sind, ein grösseres
Bureau zu leiten, wollen Offerten mit curriculum
vitae unter Angabe der Gehaltsansprüche und des
Eintrittstermines und unter Beifügung von Zeug-
nisabschriften und Aufgabe von Referenzen ein-
reichen an**Gebrüder Sulzer A.-G., Winterthur.**Alleinige Inseratenannahmestelle der „Schweizerischen
Bauzeitung“ ist die Firma Rudolf Mosse, Zürich und
ihre sämtlichen Filialen im In- und Ausland.Für unsere Automobil-Fabrikation suchen wir
einen erfahrenen, umsichtigen und energischen**Betriebsleiter**Herren, möglichst aus der Branche, event. aus
der Maschinenindustrie, wollen unter Angabe der
Gehaltsansprüche, Einreichung von Zeugnisab-
schriften u. Photographie Bewerbungen richten an**Dux-Automobil-Werke, Wahren bei Leipzig**Grössere Fabrik der Ostschweiz
sucht als Assistent des Betriebs-
ingenieurs einen jüngeren
Bautechniker.Bewerber wollen ihre Anmeldung
mit Angaben der Gehaltsanspr.,
Familienverhältnisse und der bis-
herigen Tätigkeit, sowie unter
Beilage der Zeugnisabschriften
einsenden sub Chiffre K. 1562 Ch.
an die **Publicitas A.-G.** (Haasen-
stein & Vogler), Chur.**Werkstatt**11 m lang, 8 m breit, 3 m hoch,
mit elektr. Licht und Kraft, mitten
im Dorf einer grossen Gemeinde
des Kt. Luzern, günstig für jedes
Gewerbe, weil an der Hauptstr.,
zu vermieten per sofort oder
später, Kaufo Gelegenheit.
Näheres bei **Carl Kümmin,**
Krlens.**HEIZÖFEN**
für
Jeden Bedarf
**Ofenfabrik
Sursee**
Grösste Ofenfabrik
der Schweiz.
Eigene bewährte
Konstruktionen.**Eiserne Röhren**

in jeder Grösse für

Hochdruck-Wasserleitungen
Turbinenanlagen
Luftdruckleitungen und
Ventilationsröhren, Bogen
Formstücke
Reduktionen, T-Stücke etc.
Bohrrohre f. Tiefbohrungen
Blechreservoirs
Blechkamine etc.
fabriziert und liefert**Röhrenfabrik****L. Wild, Muri**

(Aargau).

Lager in gusseisernen u. Mannes-
mann-Muffenrohr und Flanschen-
rohr, Turbinen, Schieber.**Patentverkauf
oder Lizenzabgabe**Der Inhaber des Schweizer Pa-
tenten Nr. 49756, betreffend:„Verfahren zur Herstellung
von Calciumcarbidform-
stücken“wünscht mit schweizerischen Fa-
brikanten in Verbindung zu treten
behufs Verkaufs des Patentes, be-
ziehungsweise Abgabe der Lizenz
für die Schweiz, zwecks Fabrika-
tion des Patentgegenstandes in
der Schweiz. — Reflektanten be-
lieben sich um weitere Auskunft
zu wenden an das Patentanwalts-
bureau **E. Blum & C^o**, Bahn-
hofstrasse 74, Zürich 1.**Patentverkauf
oder Lizenzabgabe**Der Inhaber des Schweizer Pa-
tenten Nr. 37563, betreffend:„Sammelbeckenanlage für
Wasserkraftwerke“wünscht mit schweizerischen Fa-
brikanten in Verbindung zu treten
behufs Verkaufs des Patentes, be-
ziehungsweise Abgabe der Lizenz
für die Schweiz, zwecks Fabrika-
tion des Patentgegenstandes in
der Schweiz. — Reflektanten be-
lieben sich um weitere Auskunft
zu wenden an das Patentanwalts-
bureau **E. Blum & C^o**, Bahn-
hofstrasse 74, Zürich 1.**Patentverkauf
oder Lizenzabgabe**Die Inhaberin des Schweizer
Patentes Nr. 66426, betreffend:**Einrichtung zur Betätigung
der Bremsklötze von Luft-
sauge- od. Druckluftbremsen**
in zwei Stufenwünscht mit schweizerischen Fa-
brikanten in Verbindung zu treten
behufs Verkaufs des Patentes,
bezw. Abgabe der Lizenz für die
Schweiz, zwecks Fabrikation des
Patentgegenstandes in der Schweiz.Reflektanten belieben sich um
weitere Auskunft zu wenden an
das Patentanwaltsbureau **E. Blum
& C^o**, Bahnhofstr. 74, Zürich 1.

PHOTOGRAPHIE**Spezialität in Architektur-Aufnahmen**

Techn. Konstruktionen, Intérieur, Maschinen etc.
Aufnahmen für Kataloge und Werke aller Art
H. Wolf-Bender, Kappelergasse 16, Zürich
Atelier für techn. Photographie

„GRANIT“**A.-G. H. Schulthess à Personico (Tessin)**

Direktion in Lavorgo (Tessin)
Telephon Nr. 9

Zweigbureau: Eichstrasse 9, Zürich 3
Telephon Nr. 66.75

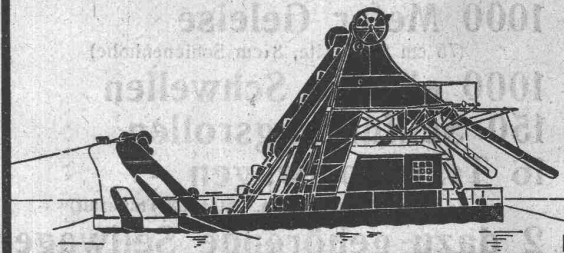
Ausgedehnte Steinbrüche und Werkplätze
bei **Personico** (Station Bodio), **Cresciano**
(Station Osogna), **Tenero** (Station Gordola)
und im **Verzascatal**.

Werkplatz f. dringende Arbeiten u. Reparaturen:
Haldenstrasse, Zürich.

Spezialität:**Weisser Verzascagränit**

für bessere Treppenanlagen.

Lieferantin sämtlicher innerer **Treppenanlagen** zur
Universität Zürich, zum Naturwissenschaftlichen und
Land- und Forstwirtschaftlichen Institut der Eidgen.
Technischen Hochschule, Bezirksgebäude Zürich.


OEHLER & AARAU
SCHWIMMBAGGER MIT
OHNE SORTIERVORRICHTUNG
Spezialfabrik für Förderanlagen

Rollmaterial	Becherwerke
Luftseilbahnen	Transportschnecken
Bremsberge	Schüttelrinnen
Rangieranlagen	Gurtenförderer
Hängebahnen	Elevatoren etc. etc.
Elektrische u. Motorlokomotiven	

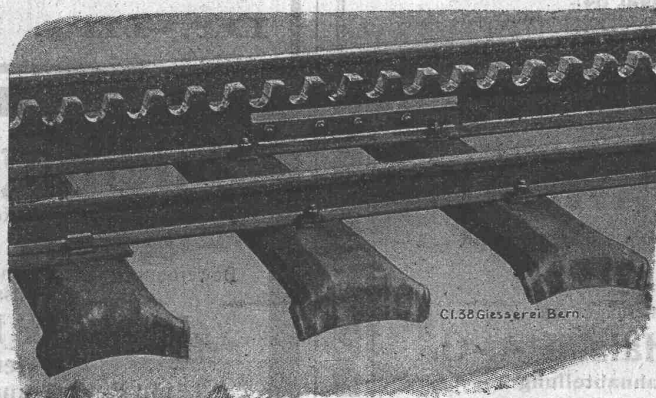
GIESSEREI BERN IN BERN**Konstruktionswerkstätten**

Werk der Gesellschaft der L. von Roll'schen Eisenwerke

liefert als Spezialität:

Zahnradbahnmaterial, Hebezeuge, Eisenbahnmaterial,
Standseilbahnen, Schleusen- und Wehreinrichtungen

Telegramme:
Giesserei Bern



Telephon 1066

Cl. 38 Giesserei Bern.

Von einer **Seilbahnanlage** eines ausser Betrieb gesetzten Steinbruchs in der Nähe Basels sind zu verkaufen:

ca. 1000 Meter Geleise

(75 cm Spurweite, 8 cm Schienenhöhe)

ca. 1000 eiserne Schwellen

ca. 150 Seilführungsrollen

16 Transportwagen

(75 cm Spurweite, ca. 2500 kg Tragkraft)

2 dazu gehörende Seilwagen.

Offerten sind zu richten an Postfach 15848, Basel.

Zu kaufen gesucht

eventuell gebrauchter, gut erhaltener

Einphasen-Wechselstrom-Motor (80 PS)

Ausführliche Angebote unter Chiffre Z. M. 4162 befördert die Annoncen-Expedition Rudolf Mosse, Zürich, Limmatquai 34.

Maschinentechniker

für allgemeinen Maschinenbau wird von einer Maschinenfabrik der Zentralschweiz zu sofortigem Eintritt

gesucht

Anmeldungen mit Angabe von Alter, Ausbildung, bisheriger Tätigkeit, Gehaltsansprüchen unter Chiffre Z. W. 4197 befördert die Annoncen-Exped. Rudolf Mosse, Zürich, Limmatquai 34.

Betriebsleiter gesucht

für Leitung einer Werkstatt in der Ostschweiz von ungefähr 100 Mann. Diese Werkstatt ist einer grossen Firma angegliedert und hat für sie Spezialmaschinen zu bauen. Es wird nur selbständiger Maschinentechniker (Schweizer) **gesucht**, welcher mit moderner Werkstattorganisation und dem Betrieb vertraut ist und bereits in gleicher Stellung erfolgreich tätig war. Der Betreffende soll besonders auch mit dem Kalkulationswesen, der Serienfabrikation und womöglich mit dem Prämiensystem vertraut sein. Offerte mit kurzer Beschreibung der Ausbildung und der bisherigen Tätigkeit, sowie mit nähern Angaben über Militärverhältnis, Gehaltsanspruch, frühest möglichem Eintrittstermin, unter Beilage von Zeugnisabschriften und Photographie unter Chiffre Z. O. 4164 befördert die Annoncen-Expedition Rudolf Mosse, Zürich, Limmatquai 34.

Bauingenieure

für Bureau und Bau zum baldigen Eintritt

gesucht.

Meldungen zu richten an

Siemens & Halske A.-G.

Elektrische Bahnabteilung

Berlin S.W., Schönebergerstrasse 3/4.

Maschinenfabrik in Winterthur

sucht

zu möglichst sofortigem Eintritt jüngeren diplomierten

Maschinen-Techniker

sowie einige jüngere, flotte

Zeichner

die eine Lehrzeit als solche hinter sich haben. Ausführliche Angebote mit Angaben über Gehaltsansprüche, Eintrittstermin etc. unter Chiffre Z. K. 4035 befördert die Annoncen-Exped. Rudolf Mosse, Zürich, Limmatquai 34.

Junger

Elektro-Ingenieur

(Absolvent der E. T. H.), gesucht für das Laboratorium einer schweiz. elektrotechnischen Fabrik. — Ausführliche Offerten mit Angabe der Gehaltsansprüche unter Chiffre Z. D. 4079 befördert die Annoncen-Expedition Rudolf Mosse, Zürich, Limmatquai 34.

Eisenhoch- u. Brückenbau

Statiker, Konstrukteure und Anreisser

finden dauernde Beschäftigung.

Eisenbau Wyhlen A.-G., Wyhlen, Baden
bei Basel.

Statik u. Brückenbau

Für den Lehrstuhl für Statik und Brückenbau an der Technischen Hochschule Danzig wird zu baldigem Eintritt ein Assistent gesucht. Angebote mit kurzer Lebensbeschreibung, Zeugnisabschriften und Angabe der Gehaltsansprüche sind zu richten an

Dr.-Ing. R. Krohn.

Tüchtige Statiker

für unser Konstruktionsbureau

gesucht.

Bewerbungen mit Zeugnisabschriften, Photographie und Gehaltsansprüchen an

Wayss & Freytag A.-G.

Unternehmung

für Beton- und Eisenbetonbauten

Neustadt an der Haardt.

S.I.A.**Stellen-Vermittlung des Schweiz. Ing.- und Arch.-Vereins, Tiefenhöfe 11, Zürich.**

(Bewerber wollen Anmeldebogen verlangen).

S.I.A.

Ausland: Elektro-Ingenieur mit langjähriger Erfahrung in Projekt und Bau von bedeutenden hydro-elektrischen Anlagen. 412
Betriebsleiter der Metallwarenbranche (Schmiedeabteilung), durch-

aus selbständige Lebensstellung. 422
Tiefbautechniker, in statischen Berechnungen und Aufzeichnen von Eisenkonstruktionen bewandert. 428

Stellen suchen:**Jüngerer Architekt** mit Auslandspraxis und Sprachkenntnissen. 917Ferner **Architekten, Ing. und Techn.** verschied. Branchen, total 37.**Bauzeichner**

tüchtig im Entw. u. Ausführung, sucht Stelle. Off. u. Z. O. 4089 an **Rudolf Mosse, Zürich.**

Kulturingenieur

selbständig in Bureau und Feld, mit mehrjähriger Praxis, sucht auf Anfang Novbr. **Anstellung oder Uebernahme v. Arbeiten.** Offerten sub Chiffre Z. U. 3895 an die Annoncen-Expedition **Rudolf Mosse, Zürich, Limmatquai 34.**

Hochbautechniker

(Bauführer)

Anfang d. 30iger, militärfrei, Zeich. u. Konstrukt. erf. in Anschlägen und Abrech., **sucht Stelle.** Gell. Anfr. unt. Chiff. Zag. E. 143 an die Annoncen-Expedition **Rudolf Mosse, Bern, Marktgasse 15.**

Masch.-Ing.

Absolvent der Eidg. Techn. Hochschule, praktisch und theoretisch erfahren im allgem. Maschinenbau, Explosionsmotoren, Lastwagenbau, Glessereibetrieb, **sucht selbständige Stellung** in Bureau oder Betrieb. 3 Jahre Praxis in Frankreich. Reiche Sprachkenntnisse. Eintritt nach Uebereinkunft. — Offerten unter Chiffre Z. E. 4005 befördert die Annoncen-Exped. **Rudolf Mosse, Zürich, Limmatquai 34.**

Tücht. Tiefbauzeichner

mit Bureauarbeit vertraut und 3 Semestern Technikum, **wünscht gute Anstellung.** Offerten unter Chiffre Z. O. 4039 befördert die Annoncen-Expedition **Rudolf Mosse, Zürich, Limmatquai 34.**

Jünger Bauingenieur

(Diplom Zürich 1916), **sucht Anstellung** im In- oder Ausland, am liebsten als Statiker in Bureau. Offerten unter Chiffre Z. K. 4185 befördert die Annoncen-Expedition **Rudolf Mosse, Zürich, Limmatquai 34.**

Schlosserlehrling

Jüngling, 16jährig, kräftig, **sucht** das Schlosserhandwerk gründlich zu erlernen bei tüchtigem Meister, Familienanschluss erwünscht. — Offerten mit Bedingungen an **Haefell, Av. Mail 4, Genf.**

Diplomierter

Tiefbautechniker

mit Geometer-Schule und Praxis **sucht** per sofort oder später **Stelle.** Offerten unter Chiffre Z. F. 4006 befördert die Annoncen-Expedition

Rudolf Mosse, Zürich, Limmatquai 34.**Bauführer**

flotter Zeichner, Ausweis über Erstellung öffentlicher Bauten und besserer Villen, **sucht sofort Stelle**, hier oder auswärts, dienstfrei. Offerten unter Z. D. 4204 befördert die Annoncen-Expedition **Rudolf Mosse, Zürich, Limmatquai 34.**

Diplom-Ingenieur

Schweizer, sprachkundig, militärfrei, 7 Jahre Bureau- und Bau-Praxis, Eisenbeton- und Tiefbau, **sucht sofort od. später Stelle** im Tief-, Eisenbahn- od. Eisenbetonbau im In- oder Ausland. Offerten unter Z. C. 4203 befördert die Annoncen-Expedition **Rudolf Mosse, Zürich, Limmatquai 34.**

Jünger Zeichner

mit Praxis in Feldaufnahmen, **sucht** sofort passende **Stelle.** Offerten erbeten unter Chiffre Sc. 6438 Y. an **Publicitas A.-G. (Haasenstein & Vogler) Bern.**

Architekt

künstlerisch und praktisch gebildet, auf Bureau und Bauplatz der franz. und deutschen Schweiz erfahren, **sucht Anstellung.** Offert. unt. Chiffre Fc. 6470 Y. an **Publicitas A.-G. (Haasenstein & Vogler), Bern.**

Erfahrener

Bauführer (Architekt)

33 Jahre, mit prima Zeugnissen

sucht

dauernde, selbständige Stelle. Event. spätere Beteiligung erwünscht. Offerten unter Chiffre B. C. 6159 befördert die Annoncen-Expedition **Rudolf Mosse, Basel.**

Tücht. Architekt o. Hochbautechn.

mit Erfahrung in landwirtschaftlichen Bauten, wird für **sofort oder später gesucht.** Offerten mit Gehaltsansprüchen an

Architekt Kl. Radke
Lötzen, Ostpreussen.

Wir suchen zu möglichst baldigem Eintritt in dauernde Stelle einen wirklich befähigten, militärfreien oder kriegsbeschädigten

Chefkonstrukteur

der mit allen mit Dampfkesseln, Armaturen, Rohrleitungen u. dergleichen zusammenhängenden Konstruktionen vollständig vertraut ist, Herren mit Spezialkenntnissen im Bau von Wärmespeichern werden bevorzugt. Die Stellung ist gut dotiert. Gefl. Angebote mit Lebenslauf und Bild, Zeugnisabschriften, Bekanntgabe der Gehaltsansprüche und des frühesten Eintrittstermines erbeten an

Aktiebolaget Vaporackumulator
Lästmakarsgatan 18
Stockholm, Schweden.

Wer würde sich für die Ausführung einer

Dampfkesselausmauerung im Tessin

interessieren? Angaben unter Chiffre Z. U. 4170 befördert die Annoncen-Expedition

Rudolf Mosse, Zürich, Limmatquai 34.**Elektro-Motoren**

von 3—200 PS für Drehstrom, sofort greifbar. Anfragen unter Chiffre Z. M. 3612 an die Annoncen-Expedition **Rudolf Mosse, Zürich, Limmatquai 34.**

Die Bürgergemeinde von **Montthey** wünscht gelegentlich ein

Drahtseil

(Schwebekabel) **zu kaufen** zum Transport von grossen Baumstämmen. Länge ungefähr 1000 Meter. Sich wenden an die **Bürgergemeinde-Verwaltung.**

Zu kaufen gesucht gebrauchte, guterhaltene und betriebsfähige, feuerlose

Lokomotive

Normalspur, 300 bis 400 PS, Dienstgewicht ca. 40 t. Ausführliche Angebote mit Angabe des Alters und aller technischen Daten an **Elektrizitätswerk Lonza, Basel.**

Reservoirs

von 15 bis 25 Kubikmeter, aus Eisenblech genietet, gebraucht, **zu verkaufen.** Offerten unter Chiffre Z. 25508 L. **Publicitas, Lausanne.**

Bruno Wehrli
phototechn. Anstalt
Kilchberg b. Zürich

Vergrösserung und Verkleinerung von Plänen
Landkarten, Zeichnungen
etc. auf jeden Masstab.

Das schweiz. Patent Nr. 57472 betreffend: „**Fahrschiene für Geleisbahnen**“, ist zu verkaufen oder in Lizenz zu vergeben. Nähere Auskünfte erteilt **Aktiebolaget Elasticitet, Gothenburg, Schweden.**

Gelegenheits-Elektro-Motoren u. Maschinen liefert mit Garantie **Elektro-Mechan. Reparaturwerkstätte Zürich** Hardturmstr. 121, Zürich 5. „Orion“.

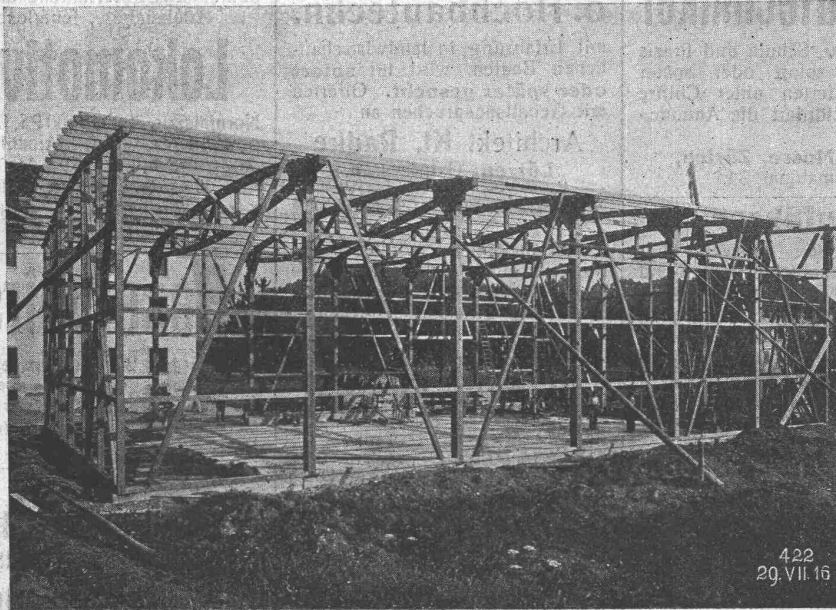
Gelegenheitskauf

Infolge Vergrösserung einer bestehenden Anlage **verkaufen** wir unter dem Herstellungswert:

1 zweiflöcheriger bereits neuer **Restaurant-Kochherd** mit Gussplatten, Heiz-Schlangen etc.,
1 **Boiler**, autogen, geschweisst, verzinkt, 220 Liter Inhalt.
A. von Rotz-Lüthold's Erben
Kerns (Kant. Obwalden).

LOCHER & C^{IE}, ZÜRICH (Schweiz)

Ingenieurbureau und Bauunternehmung für Hoch- und Tiefbau



422
29. VII. 16

Gegründet 1830

Telephon 2084 und 6229

Telegramme: Locherco

Schweiz. Landesausstellung Bern 1914:

Grosser Ausstellungspreis

Hallen- und

Lagerschuppenbauten
in Holzkonstruktion

bis 30 m freie Stützweite nach

System Locher & Cie.

(Patent angemeldet)

Abstützung auf Holz, Mauerwerk,
Eisenbeton oder Eisen.

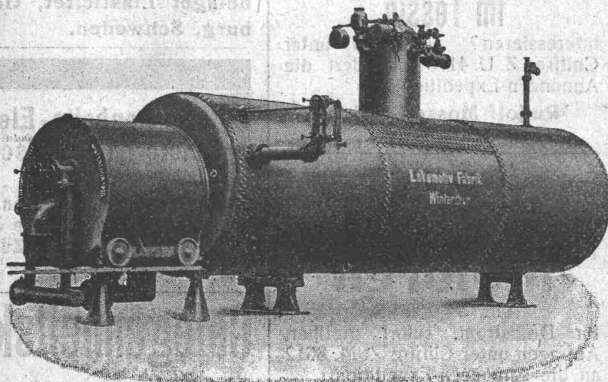
In gegenwärtigen Zeitverhältnissen
billigste Bauart bei

kürzester Bauzeit.

Projekt und Ausführung.

Kessel-Anlagen

Flammrohrkessel, Steilrohrkessel, Marinekessel, Lokomotivkessel



Dampftrockner, Ueberhitzer

Speiswasserreiniger und -Vorwärmer (Economiser)

Automatische Feuerungen, Gas- und Oel-Feuerungen

Voröfen für Sägespan-Feuerungen

Rohrleitungen

Reservoir

Transportkessel für Petrol, Säure, Teer etc.

Koch-, Bleiche- und Imprägnierkessel

Uebernahme v. Reparaturen jeder Art

SCHWEIZERISCHE LOKOMOTIV-UND MASCHINEN- FABRIK WINTERTHUR