

**Zeitschrift:** Schweizerische Bauzeitung  
**Herausgeber:** Verlags-AG der akademischen technischen Vereine  
**Band:** 67/68 (1916)  
**Heft:** 15

## **Werbung**

### **Nutzungsbedingungen**

Die ETH-Bibliothek ist die Anbieterin der digitalisierten Zeitschriften. Sie besitzt keine Urheberrechte an den Zeitschriften und ist nicht verantwortlich für deren Inhalte. Die Rechte liegen in der Regel bei den Herausgebern beziehungsweise den externen Rechteinhabern. [Siehe Rechtliche Hinweise.](#)

### **Conditions d'utilisation**

L'ETH Library est le fournisseur des revues numérisées. Elle ne détient aucun droit d'auteur sur les revues et n'est pas responsable de leur contenu. En règle générale, les droits sont détenus par les éditeurs ou les détenteurs de droits externes. [Voir Informations légales.](#)

### **Terms of use**

The ETH Library is the provider of the digitised journals. It does not own any copyrights to the journals and is not responsible for their content. The rights usually lie with the publishers or the external rights holders. [See Legal notice.](#)

**Download PDF:** 01.04.2025

**ETH-Bibliothek Zürich, E-Periodica, <https://www.e-periodica.ch>**

# Schweizerische Bauzeitung

**Abonnementspreis:**

Schweiz 25 Fr. jährlich  
Ausland 30 Fr. jährlich

**Für Vereinsmitglieder:**

Schweiz 20 Fr. jährlich  
Ausland 24 Fr. jährlich

sofern beim Herausgeber  
abonniert wird

DES SCHWEIZ. ING.- & ARCHITEKTEN-VEREINS & DER GESELLSCHAFT EHEM. STUDIERENDER DER EIDG. TECHN. HOCHSCHULE.

**WOCHENSCHRIFT**

**FÜR BAU-, VERKEHRS- UND MASCHINENTECHNIK**

GEGRÜNDET VON A. WALDNER, ING. HERAUSGEBER A. JEGHER, ING., ZÜRICH

Verlag des Herausgebers. — Kommissionsverlag: Rascher & Cie., Zürich und Leipzig

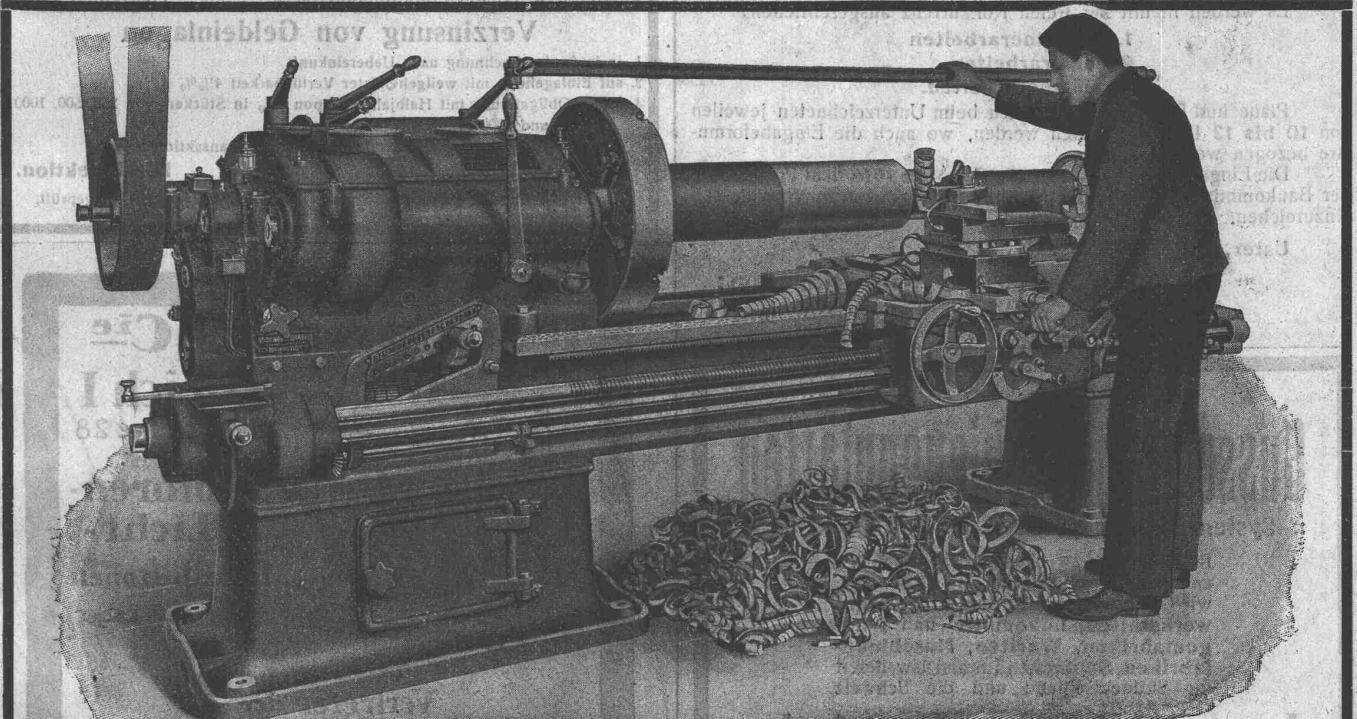
**ORGAN**

**Insertionspreis:**

4-gespalt. Petitzeile oder deren Raum . 30 Cts.  
Haupttitelseite: 50 Cts.

Alleinige Inseraten-Annahme: Rudolf Mosse, Annoncen-Expedition, Zürich, Basel und deren Filialen und Agenturen

## Eisenkonstruktionen Konstruktionswerkstätte Nidau (Bern) C. Wolf & Cie.



**HEIDENREICH & HARBECK, HAMBURG 6**

Vertreter für die Schweiz: Rausser & Co., Bern

### JOSEPH VÖGELE

JOSEPH VÖGELE,  
MANNHEIM.



### Joseph Vögele

**Mannheim**

:- Weichen, Kreuzungen :-

Drehscheiben, Schiebebühnen

Sicherungsanlagen, Spills etc.

:- Rangier-Anlagen :-

## Schulgemeinde Frauenfeld

Gemäss dem Beschluss der Schulgemeinde vom 29. Mai 1. J. wird hiemit über die Eingabe von

### Plänen für ein neues Schulhaus in der Ergaten

unter den gegenwärtig hierorts ansässigen selbständigen Architekten Konkurrenz eröffnet. — Bauprogramm u. Bedingungen des Wettbewerbes können beim Präsidenten der Schulvorsteherschaft, Herrn Pfarrer Meler, eingesehen und bezogen werden, der auch zu jeder weitem Auskunft gerne bereit ist. Die Eingabefrist läuft mit dem 1. März 1917 ab.

Frauenfeld, den 27. September 1916.

Primarschulvorsteherschaft Frauenfeld.

## Schulhausneubau Schwerzenbach

Es werden hiemit zur freien Konkurrenz ausgeschrieben:

1. Schreinerarbeiten
2. Malerarbeiten
3. Gärtnerarbeiten.

Pläne und Bedingungen können beim Unterzeichneten jeweilen von 10 bis 12 Uhr eingesehen werden, wo auch die Eingabeformulare bezogen werden können.

Die Eingaben sind bis zum 12. Oktober 1916 dem Präsidenten der Baukommission, Herrn Bopp in Schwerzenbach, verschlossen einzureichen.

Uster, den 3. Oktober 1916.

Namens der Baukommission:

Alb. Rietmann, Architekt,  
Alpenblickstr., Uster.

## Gusseiserne Schienenplatten

:: System Hanomag, D. R. P. und D. R. G. ::

für billige und zweckentsprechende Gleisanlagen in Werkstätten aller Art, wie Lokomotivschuppen, Eisenbahnwerkstätten, Lokomotiv- und Waggonfabriken, Werften, Maschinenfabriken, Schlachthäusern usw. liefert für Süddeutschland und die Schweiz

### Joseph Vögele, Mannheim

Abteilung Memagwerk

## Sponagel & Co., Zürich

Baumaterialien

Spezialgeschäft für keramische  
**Boden- und Wandbeläge**  
**Mutz-Keramik : Wandbrunnen**  
Siliciumcarbid für Zementböden u. Unterwasserbauten.

Generalvertreter erstklassiger Fabriken.  
Kunstgerechte Ausführung der Versetzarbeiten durch eigene, geschulte Facharbeiter.

Kataloge und Preislisten zu Diensten.  
Reichhaltige Muster-Ausstellung Sihlquai 139—143.

## Gewerbebank Zürich A.-G.

Rämistrasse 23, Ecke Waldmannstrasse — Gegründet 1868.

### Verzinsung von Geldeinlagen

1. in laufender Rechnung nach Uebereinkunft
2. auf Einlagehefte mit weitgehendster Verfügbarkeit 4 1/2 %
3. gegen Obligationen mit Halbjahrescoupon 5 % in Stücken von 250, 500, 1000 und 5000 Franken.

Besorgung aller bankgeschäftlichen Transaktionen.

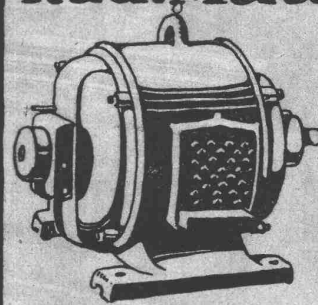
Die Direktion.

Unser Institut wird durch die Schweiz. Revisionsgesellschaft A.-G. geprüft.

## Rud. Maag & Cie

Zürich I

Gessnerallee 28



Motoren-  
& Licht-

Installationen

Motoren am Lager

Vertreter der  
A.-G. BROWN, BOVERI & Cie  
BADEN

## K. Schäffer

Lager und Verkaufsstelle von  
Schäffer & Budenberg G. m. b. H., Zürich  
Stampfenbachstr. 61



Ventile  
Manometer  
Hähne  
Wasserstände  
Injektoren  
Kondenswasserableiter

## Emil Pfenninger & Co.

Zürich

Clausiusstrasse 2/4

Horizontale und vertikale

### Zeichentische

Parallel-Reisschienenführung für  
horizontale und vertikale Bretter  
jeder Grösse

Verlangen Sie Prospekte



**Submissions-Anzeiger.**

Termin	Auskunftstelle	Ort	Gegenstand
9. Oktober	Gemeindekanzlei	Flühli (Luzern)	Bau der Strasse Flühli-Salzbühl (3400 m).
10. "	Bahningenieur der S.B.B.	Winterthur	Zimmer- und Spenglerarbeiten und Eternitbedachung im Bahnhof Winterthur.
12. "	A. Rietmann, Architekt	Uster	Schreiner-, Maler- und Gärtnerarbeiten zum Schulhausneubau Schwerzenbach.
13. "	Kreisdirektion II der S.B.B.	Basel	Bauarbeiten auf der Station Interlaken-Ost.
13. "	Kant. kulturtechn. Bureau	St. Gallen	Bau der Güterstrasse Libingen-Diezenwil, Gemeinde Mosnang (2575 m).
18. "	Knell & Hässig, Arch.	Zürich	Verschiedene Arbeiten zum Neubau der Seebadanstalt Oberrieden.

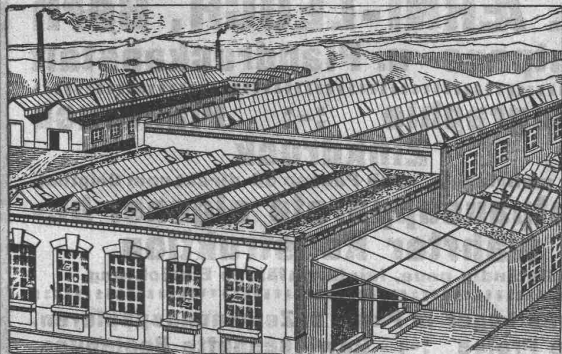
Wir empfehlen uns zur Reproduktion von Plänen jeder Art mit dem neuen Verfahren

**Kartographia Winterthur A.-G.**

**„Radiographie“**  
Kein Pausen notwendig.

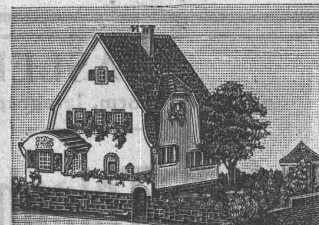
**PATENT-ANWÄLTE**  
**E. BLUM & C.** DIPL. INGENIEURE  
GEGRÜNDET 1878 - ZÜRICH - BAHNHOFSTR. 74

**Glasdächer u. Dachoberlichter**



in kittlosen Systemen  
Einfache u. doppelte Verglasung  
Schweizer. u. ausländische Patente  
Sämtliche Spenglerarbeiten für  
Fabrikbauten

**Glasdachwerke  
Simon Kulli, Olten**  
Mechanische Bauspenglerei  
Schweizer Firma — Gegründet 1854  
Auf Wunsch Ingenieurbesuch.



**MODELLE**  
für Hoch- und Tiefbauten  
**H. Langmack**  
Atelier für Kartonmodelle.  
ZÜRICH, Forchstrasse 290  
Prima Referenzen von Privaten und Behörden.

**Heinrich Brändli, Horgen**

Asphalt-, Dachpappen- und Holzzementfabrik  
Telephon Nr. 38 liefert Telephon Nr. 38

**Asphalt-Isolierplatten**

für wasserdichte Eindeckungen bei: Eisenbahnen, Strassen, Hoch- und Tiefbauarbeiten, in nur prima Qualität, je nach Angabe der Verwendungsarten. Referenzen zu Diensten. — Fachmännische Ratschläge.  
Telegramme: Heinrich Brändli, Horgen.

**Bruno Wehrli**  
phototechn. Anstalt  
Kirchberg b. Zürich

Vergrößerung und  
Verkleinerung von Plänen  
Landkarten, Zeichnungen  
etc. auf jeden Masstab.

**Patentverwertung**

Die Inhaberin des schweizer. Patentes Nr. 66257 vom 1. Okt. 1913, auf: **Dammbalken zum Abschluss v. Wehröffnungen, Baugruben usw.**, wünscht das Patent zu verkaufen, in Lizenz zu geben oder anderweitige Vereinbarungen für die Fabrikation in der Schweiz einzugehen.

Anfragen befördert **H. Kirchofer** vormals Bourry-Séquin & Co., Ingenieur- und Patentanwaltsbureau in Zürich 1, Löwenstr. 51

**„Fides“**

Treuhand - Vereinigung  
Zürich 1  
Bahnhofstrasse 69  
Absolut unabhängiges Institut  
Telegr.: „Fides“ — Tel. 102 87

**Revisionen**  
Buchhaltungs- und Betriebsorganisationen, Liquidationen, Sanierungen.  
**Vermögens - Verwaltungen**  
Konstituierung von Aktiengesellschaften i. In- und Auslande.  
**Bildung u. Leitung v. Syndikaten.**  
Beratung in Steuer- und Beteiligungs-Angelegenheiten.

**Betondraht**

grösserer Posten zu verkaufen.  
Muster und Offerten zu Diensten.  
**Daetwyler & Cie.,  
Zofingen.**

Schluss für die Inserate je Dienstags, abends.



**LANDIS & GYR A.-G.**

**ZUG**

ELEKTRIZITÄTSZÄHLER

TARIFAPPARATE FERRARIS-WATTMETER

ZEIT- & SPERRSCHALTER STROMBEGRENZER EICHLANLAGEN



# Centralheizungen J. Rukstuhl, Basel

## Staub- und rissfreie Zement - Fussböden

können nur unter Verwendung von **D. K. G. Stahlestrich** und **D. K. G. Fugenleisten** hergestellt werden. Enorme Widerstandsfähigkeit, angenehmes Aussehen, wasserdicht und hygienisch. Zweckmässigste und billigste Fussböden für Industriebauten aller Art, sowie für Eisenbahnbauten, Krankenhäuser, Schulen usw.

Prospekt und Muster kostenlos.

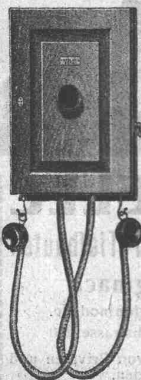
Alleinvertrieb durch **J. Louis Müller, Luzern.**

## Möbelhaus z. Stern

Carl Studach, St. Gallen  
Speisergasse 19, Telephon 2096

Erstklassiges Atelier für  
**Feine Wohnungs-Einrichtungen**  
**Polstermöbel und Dekorationen**  
Apparte Musterzimmer.

**HASLER A.-G., BERN**  
vorm. Telegraphenwerkstätte v. G. Hasler  
Telephon 1852



## Telephon-Apparate

spezielle Form für  
**Starkstrom-Anlagen**

MAILAND 1906: Grand Prix  
BRÜSSEL 1910: Grand Prix  
BUENOS AIRES: Medaille d'Or  
GRAND PRIX:

Schweizerische Landesausstellung, Bern 1914

## ED. AERNI-LEUCH, Bern

### Lichtpaus- u. Plandruckanstalt

### Heliographie :-: Plandruck Zinkdruck

ein- u. mehrfarbig, nach Pausen od. direkt vom Original.  
**Lichtpausapparate eigener bewährter Konstruktion**

Vollständig neue, leistungsfähige Einrichtung.

Grosses Lager in Paus- u. Zeichnungspapieren.  
Billige Preise :-: Gewissenhafte Bedienung.

**P. MOREL & CIE. ZÜRICH 1**

## Eisenbetonbau

Projekte • Voranschläge • Ausführungspläne • Expertisen  
Statische Berechnungen

## Rote Melslerplatten

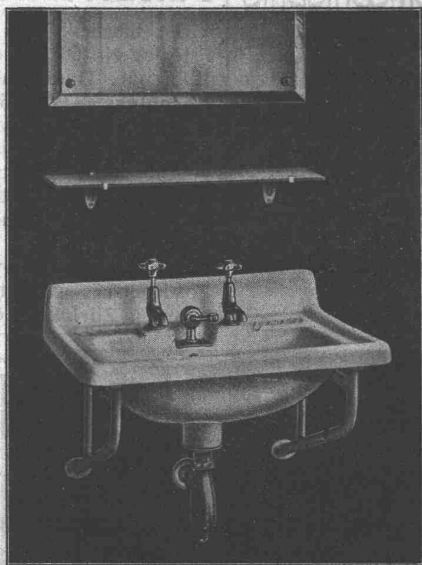
(Verucano, Thonschiefer)

zu Kabelschutz, Treppentritten, Podestplatten, Gartenbeeinfassungsplatten, Böden i. Keller, Terrassen, Gartenwege u. Plätze, Mauerdeckel, frost- und säurefest, somit der beste Kabelschutz. Es empfiehlt sich **J. A. Ackermann, Plattenbruchgeschäft, Mels, Kt. St. Gallen.**

## Sanitas Zürich 4

Bäckerstrasse 52

### Sanitäre Apparate en gros



Verlangen Sie Katalog B und Offerten

## Neu Meiol Neu

(Gesetzlich geschützt)

### Farbenbindemittel, Oelfarben-Ersatz

für Aussen und Innen,  
mehr wie die Hälfte billiger wie gewöhnliche Oelfarbe.

### Martin Keller, Zürich

Neu-Seidenhof

Spezialitäten in chemisch-techn. Produkten

## Bauschule

am kantonalen Gewerbemuseum in Aarau

### Fachschule

zur Ausbildung von Werkmeistern, Polierern und Meistern des Baugewerbes: Maurerei, Zimmererei u. Bauschreinererei. Detaillieren, Entwerfen, Konstruktionslehre, Ausmass, Kostenvoranschläge, Kalkulation.

Beginn des Winterkurses 30. Oktober 1916.

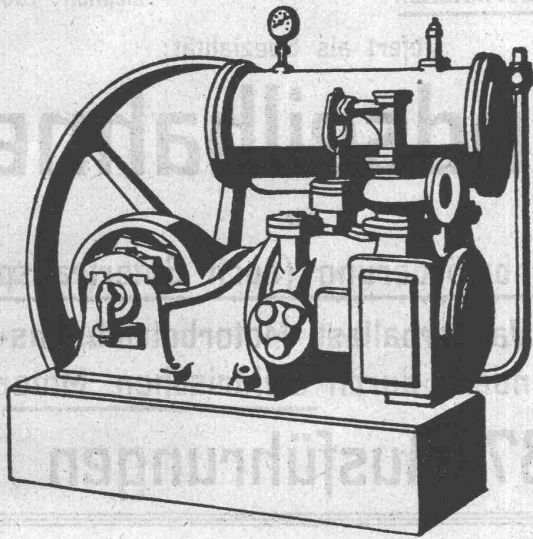
Anmeldungstermin bis spätestens 18. Oktober.

Aargauer erhalten Staatsstipendien.

Anmeldung, Programm und Auskunft bei der Direktion.

# KOMPRESSOREN

EIN-ODER MEHRSTUFIG  
MIT RIEMEN-, DAMPF-  
OD. ELEKTR. ANTRIEB



# VAKUUM- PUMPEN.

MASCHINENFABRIK  
BURCKHARDT, A.G.  
= BASEL. =

### PHOTOGRAPHIE

## Spezialität in Architektur-Aufnahmen

Techn. Konstruktionen, Intérieur, Maschinen etc.  
Aufnahmen für Kataloge und Werke aller Art  
**H. Wolf-Bender**, Kappelergasse 16, **ZÜRICH**

Atelier für techn. Photographie

Internationales Patentanwaltsbureau

## NAEGELI & CO BERN

7 SPITALGASSE 32 X

Techn. Leiter: F. NAEGELI, gew. Ingenieur d. Eidg. Patentamts



# Ed. Züblin & C<sup>ie</sup> = A.G.

## Zürich und Basel

Ingenieurbureau u. Unternehmung  
für Beton- und Eisenbetonbau  
Bau-Unternehmung

# Fundierungen

mit Eisenbetonpfählen  
(System Züblin)

und Pressbetonpfählen  
(System Wilhelmi)

**Nebenstehend:** Vom Bau der Eisenbetonbrücke über die Aare bei Däniken; Rammung der Zwischenpfeiler bis 4,50 m unter Flussohle (Eisenbetonpfähle von 14 m Länge und 46 cm innerem Durchmesser).

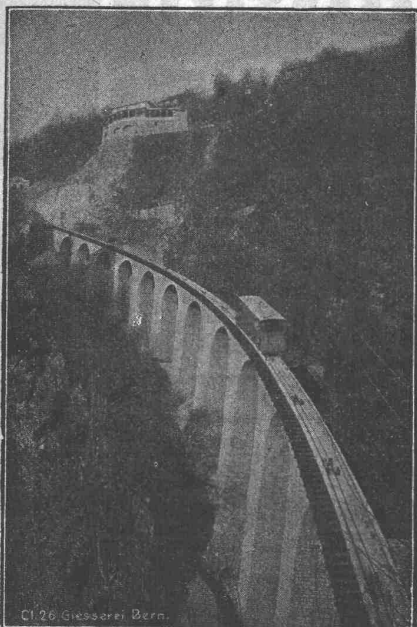
Gesellschaft der L. von Roll'schen Eisenwerke

Werk: **Giesserei Bern** in Bern

Telegramme: Giesserei Bern

Konstruktionswerkstätten

Telephon: 1066



Cl. 26. Giesserei Bern.

liefert als Spezialität:

# Standseilbahnen

für

Personenbeförderung (auch Gütertransport)

für Wasserballast, Motorbetrieb, insbesondere durch elektrischen Motor

## 87 Ausführungen

**Andere Spezialitäten der Firma:**

Zahnstangen für Bergbahnen — Eisenbahnmaterial  
Schleusen und Einrichtungen für Wehranlagen  
Hebezeuge

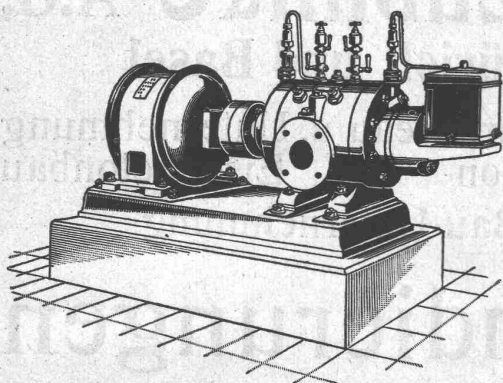
**Neu!**

**Neu!**

**Neu!**

## Rotierende Kompressoren und Vakuumpumpen

für Drücke bis 8 Atm. resp. Vakuum bis 99 Prozent.



**Direkte Kupplung** mit Elektromotoren oder Riemenbetrieb.

**Ruhiger Gang**, Luftförderung ohne Stösse.

**Keine Ventile** oder andere Steuerorgane.

**Geringe Abnutzung** infolge der patentierten Entlastungsringe.

**Grösste Betriebssicherheit** bei geringster Wartung.

**Kleinster Raumbedarf**, geringe Gewichte, daher überall aufstellbar, auch fahrbar.

**Geringe Kosten** für Anschaffung, Fundamente und Montage.

Prospekte und Kostenvoranschläge auf Verlangen.

**SCHWEIZERISCHE  
LOKOMOTIV- UND MASCHINEN-  
FABRIK WINTERTHUR**