

Zeitschrift: Schweizerische Bauzeitung
Herausgeber: Verlags-AG der akademischen technischen Vereine
Band: 67/68 (1916)
Heft: 18

Werbung

Nutzungsbedingungen

Die ETH-Bibliothek ist die Anbieterin der digitalisierten Zeitschriften. Sie besitzt keine Urheberrechte an den Zeitschriften und ist nicht verantwortlich für deren Inhalte. Die Rechte liegen in der Regel bei den Herausgebern beziehungsweise den externen Rechteinhabern. [Siehe Rechtliche Hinweise.](#)

Conditions d'utilisation

L'ETH Library est le fournisseur des revues numérisées. Elle ne détient aucun droit d'auteur sur les revues et n'est pas responsable de leur contenu. En règle générale, les droits sont détenus par les éditeurs ou les détenteurs de droits externes. [Voir Informations légales.](#)

Terms of use

The ETH Library is the provider of the digitised journals. It does not own any copyrights to the journals and is not responsible for their content. The rights usually lie with the publishers or the external rights holders. [See Legal notice.](#)

Download PDF: 26.11.2024

ETH-Bibliothek Zürich, E-Periodica, <https://www.e-periodica.ch>

Schweizerische Bauzeitung

Abonnementspreis:

Schweiz 25 Fr. jährlich
Ausland 30 Fr. jährlich

Für Vereinsmitglieder:

Schweiz 20 Fr. jährlich
Ausland 24 Fr. jährlich
sofern beim Herausgeber
abonniert wird

WOCHENSCHRIFT

FÜR BAU-, VERKEHRS- UND MASCHINENTECHNIK

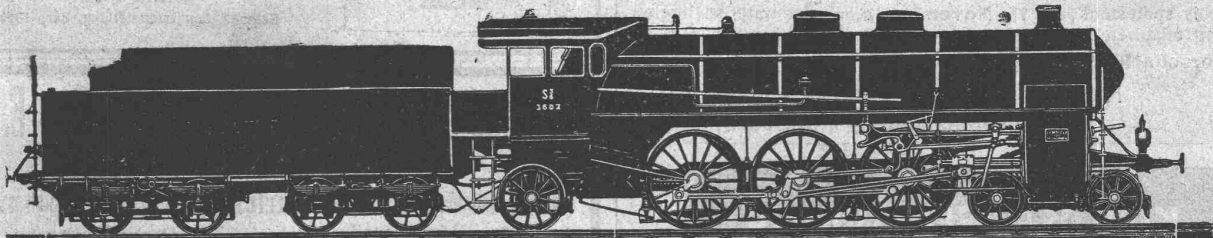
GEGRÜNDET VON A. WALDNER, ING. HERAUSGEBER A. JEGHER, ING., ZÜRICH
Verlag des Herausgebers. — Kommissionsverlag: Rascher & Cie., Zürich und Leipzig

ORGAN

DES SCHWEIZ. ING.- & ARCHITEKTEN-VEREINS & DER GESELLSCHAFT EHEM. STUDIERENDER DER EIDG. TECHN. HOCHSCHULE.

Insertionspreis:

4-gespalt. Pettizelle oder deren Raum . . . 30 Cts.
Haupttitelseite: 50 Cts.
Alleinige Inseraten-Annahme: Rudolf Mosse, Annoncen-Expedition, Zürich, Basel und deren Filialen und Agenturen



• Joseph Vögele • Mannheim •

• Gelenk-Drehscheibe •
• Patente in allen Kulturstaaten •



LANDIS & GYR A.-G.

ZUG

ELEKTRIZITÄTSZÄHLER

TARIFAPPARATE FERRARIS-WATTMETER

ZEIT- & SPERRSCHALTER STROMBEGRENZER EICHANLAGEN



Ateliers de Constructions mécaniques de Vevey, Schweiz

Turbinen und Regulatoren

Warenaufzüge aller Systeme

Kompressoren

Hydraulische Pressen

Hebewerkzeuge

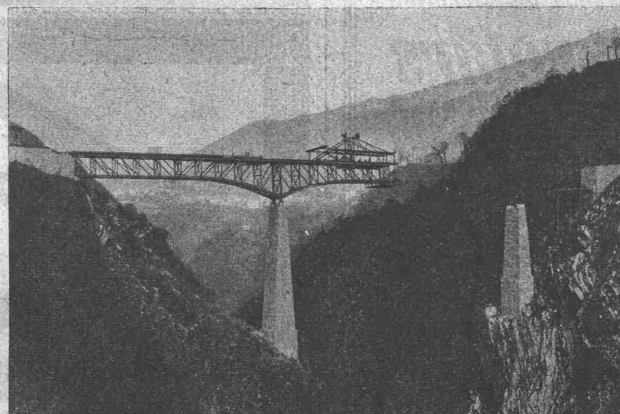
Krane, Laufbühnen

Drehscheiben

Verlade-Rollwagen

Weichen u. Kreuzungen

Eisen- und Bronze-Giesserei



Pont-route sur la Breggia, entre Castello et Morbio-Superiore (Tessin), construit en 1912. Longueur 110 m.

Eiserne Brücken- und Dachkonstruktionen

Reservoirs und Dampfkessel

Gasbehälter

Rohrleitungen

Schleusen und Wehranlagen

Auf Verlangen Kostenberechnungen für Maschinenanlagen jeder Art.

Korrektion der Oberrieter Gewässer

Gemeinde Oberriet (Rheintal)

Die Arbeiten der Baulose IIIa und IIIb gelangen hiermit zur öffentlichen Konkurrenz-Ausschreibung:

Los IIIa. Hauptkanal, zirka 450 m langes Teilstück.
Aushub zirka 7500 m³, Trockenmauerwerk und Sohlenpflaster zirka 1200 m³, Kiesunterlage und Wegbeschotterung zirka 1200 m³, Berasung zirka 2000 m², Kunstbauten in Beton: 2 Strassenbrücken von 6 bis 8 m Lichtweite und ein Ueberfall.

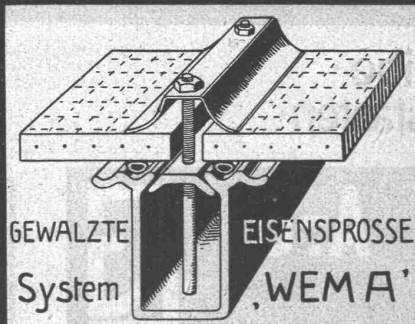
Los IIIb. Oberdorfbach, 350 m langes Teilstück.
Aushub zirka 1500 m³, Böschungspflaster 120 m³, Uferschutzbrett 700 m, Berasung 1400 m², Kiesanfüllung 150 m³, 3 Wegdurchlässe in Beton von je 3 m Lichtweite.

Die Akkordbedingungen und Pläne liegen bei Herrn Ingenieur **Gänsly in Oberriet** zur Einsicht auf. Schriftliche Offerten sind verschlossen und mit der Aufschrift „Korrektion der Oberrieter Gewässer“ bis spätestens am **11. November a. c.** der unterzeichneten Bauleitung einzureichen.

Rorschach, den 25. Oktober 1916.

Namens des Gemeinderates Oberriet:
Die Rheinbauleitung Rorschach.

KITTLOSE GLASDÄCHER
FÜR
EINFACHE & DOPPELVERGLASUNG



Martin Keller
ZÜRICH
Neu Seidenhof.

Infolge Rücktritt des bisherigen Inhabers ist beim Schweizerischen Techniker-Verband die Stelle des

Zentral-Sekretärs

neu zu besetzen. Gesucht wird eine Persönlichkeit (Schweizer), die befähigt ist, die mit der Leitung eines ca. 2000 Mitglieder zählenden Verbandes verbundenen Geschäfte selbständig zu besorgen. **Technische Bildung Bedingung, kaufmännische Erfahrungen und literarische Befähigung** erwünscht. Geeignetem Bewerber könnte unter Umständen neben dem Sekretariat auch die **Schriftleitung der Schweizerischen Techniker-Zeitung** übertragen werden.

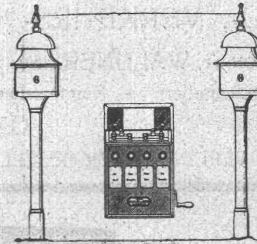
Auskunft über die Obliegenheiten der Stellung erteilt der Präsident des S. T. V., Herr **E. Graner**, Bahnhofplatz 1, Biel, an welchen auch die Bewerbungen zu richten sind.

Der Zentralvorstand des S. T. V.

Hasler A.-G., Bern

vorm. Telegraphen-Werkstätte von G. Hasler — Gegründet 1852

Telephon- und Telegraphen-Apparate



Spezielle
Telephone für Starksromanlagen
**Elektrische Block- u.
Signal-Apparate für
Eisenbahnen**

Grand Prix
Schweiz. Landesausstellung, Bern 1914

Verband Schweiz. Dachpappenfabrikanten E. G.

Verkaufs- und Beratungsstelle

Peterhof, Bahnhofstrasse 30 — Zürich — Peterhof, Bahnhofstrasse 30

Telephon Nr. 3636 — Telegramme: Dachpappverband

Verkaufsstelle für

**Dachpappen — Holz-Zement — Klebmassen
Filzkarton**

Occasion!

Billig zu verkaufen:

1 Hobelmesserschleifmaschine

mm 900, automatisch, gut erhalten.

1 Blechbiegemaschine

fast neu.

1 Bandsägelötapparat

neu.

Werkzeugstahl

engl. und amerik.

Helvetia-Werk, Basel

Bachlettenstrasse 13



Die anerkannt beste Farbe

für Innen- und Aussen-Anstriche.

Generalvertreter für die Schweiz:

G. Hässig, Neuwelt, bei Basel.

Submissions-Anzeiger.

Termin	Auskunftstelle	Ort	Gegenstand
31. Oktbr.	Bauamt, Zimmer Nr. 11	Oerlikon (Zürich)	Erstellung des nordseitigen Trottoirs an der Metzgergasse in Oerlikon.
1. Novbr.	Gemeinde-Ing.-Bureau	Kilchberg (Zürich)	Grabarbeiten, Chaussierung und Rohrleitung zu 250 m Wasserleitungs-Umbau.
2. "	Himmelberger	Schwellbrunn (Appenz.)	Erstellung der Eitenberg-Güterstrasse in Schwellbrunn (2,1 km lang, 3 m breit).
4. "	Vorstand des Bauwesens I	Zürich	Maurerarbeiten für den Umbau des Hauses Selnaustrasse Nr. 11.
11. "	Vorstand des Bauwesens I	Zürich	Erstellung einer Warmwasser-Heizungs- und Versorgungsanlage Selnaustrasse 11.



**AKTIENGESELLSCHAFT
STEHLE & GUTKNECHT**
Sulzer-Zentralheizungen
BASEL
Prima Referenzen

PATENT-ANWÄLTE
E. BLUM & C^o DIPL. INGENIEURE
GEGRÜNDET 1878 · ZÜRICH · BAHNHOFSTR. 74

KAEGI & EGLI
vorm. Ed. Schlaepfer & C^o
Elektrische Unternehmungen
ZÜRICH 2

Elektrische
Kraft-Licht-Heizungs-
Anlagen jeden Umfanges
Grosses Lager in
Beleuchtungskörpern
Elektromotoren
Bügeleisen etc. etc.
Elektromech. Werkstätte
für Neuanfertigungen
u. Reparaturen.



Heinrich Brändli, Horgen
Asphalt-, Dachpappen- und Holzzementfabrik
Telephon Nr. 38 liefert Telephon Nr. 38

Asphalt-Isolierplatten

für wasserdichte Eindeckungen bei: Eisenbahnen, Strassen, Hoch- und Tiefbauarbeiten, in nur prima Qualität, je nach Angabe der Verwendungsarten. Referenzen zu Diensten. — Fachmännische Ratschläge.
Telegramme: **Heinrich Brändli, Horgen.**



Kündig's
Luft-technische Anlagen
haben anerkannt höchsten Nutzeffect
A. Kündig, Zürich.
Landesausstellung Bern 1914 Goldene Medaille
ausschliessliche Spezialfabr.
Ventilation, Entstaubung, Trocknung.
TELEFON 3855

Trockenlegung
Horizontale und vertikale
Isolierung bei Neubauten gegen Grundfeuchtigkeit
Imprägnierung für Fassaden und Wetterseiten,
Trockenlegung nasser Mauern

Watproof-Amalgol
(Patent Flexer)
General-Depot und Verkauf:
E. Krebs, vorm. Kaegi & Krebs, Zürich
Man verlange Prospekt. Telephon 10 953

H. Knobel, Zürich 6
Weinbergstr. 53a — (vorm. i. F. Séquin & Knobel)

Ingenieur- und Architektur-Bureau für modernen Fabrikbau

Neue, patent. Hohlziegel-Dachkonstruktionen mit 3facher Isolierung, bei geringem Gewicht und Dacheindeckung neuest. Systems mit grossen Eternitplatten für flache u. steile Dächer.

Kittlose Oberlichter für alle Bauarten, mit Einglasung auf elastischer Unterlage und Doppelverglasung auf einem Sprossen, rostfrei (Patente Knobel), auch mit Verwendung von Eternit.

Neue Dach- und Wand-Konstruktionen in Eisen und Eternit, nach System Knobel. **Eisen-Hochbau.**

Mehr als 30jährige eigene Erfahrung im Fabrikbau, beste Referenzen i. In- u. Ausland, prompte Bedienung.
Detaillierte Prospekte.
Telegramme: **Knobel, Ingenieur, Zürich 6. Tel. 8534.**

K. Schäffer
Lager und Verkaufsstelle von
Schäffer & Budenberg G. m. b. H., Zürich
Stampfenbachstr. 61



**Ventile
Manometer
Hähne
Wasserstände
Injektoren
Kondenswasserableiter**



Rud. Maag & Cie
 Elektrische Licht- & Kraft-Anlagen.
 Gessnerallee 28, Zürich 1
 Nr. 3540

Vorretor der
A.-G. Brown, Boveri & Cie.
 Baden.
 Motoranlagen in Zürich

Gewerbebank Zürich A.-G.
 Rämistrasse 23, Ecke Waldmannstrasse — Gegründet 1868.
Verzinsung von Geldeinlagen

1. in laufender Rechnung nach Uebereinkunft
2. auf Einlagehefte mit weitgehendster Verfügbarkeit 4 1/2 %
3. gegen Obligationen mit Halbjahrescoupon 5 % in Stücken von 250, 500, 1000 und 5000 Franken.

Besorgung aller bankgeschäftlichen Transaktionen.
Die Direktion.
 Unser Institut wird durch die Schweiz. Revisionsgesellschaft A.-G. geprüft.

PHOTOGRAPHIE
Spezialität in Architektur-Aufnahmen
 Techn. Konstruktionen, Intérieur, Maschinen etc.
 Aufnahmen für Kataloge und Werke aller Art
H. Wolf-Bender, Kappelerstrasse 16, Zürich
 Atelier für techn. Photographie

Baubeschläge
H. Bender
 OBERDORF-STR. 9. ZÜRICH.

Aluminiumwarenfabrik Gontenschwil A.-G.
 Menziken (Aargau)
 Fabrik-„Standard“-Marke

Aluminium (vertical text on left)

Riemenscheiben
 Kochgeschirr, Sandguss
 Stangen, Blech, Draht, Folien
 Profile, Techn. Artikel
 Präzisionsguss
 Autogene Schweissung

Aluminium (vertical text on right)



PKZ

MODERNE KLEIDUNG IN ALLEN PREISLAGEN
BURGER-KEHL & CO
 BASEL BERN GENÈVE LAUSANNE
 LUZERN NEUCHÂTEL, ST. GALLEN
 WINTERTHUR ZÜRICH
 VERLANGEN SIE UNSEREN WINTERKATALOG 1916-1917

Spezialfabrik für Lichtpauspaplere
Zürich - A. Messerli - Bern
 Aelteste Lichtpausanstalt der Schweiz
 Gegründet in Zürich 1876
 liefert prompt und billig unter Garantie:

Lichtpauspapiere eigener, bewährter Fabrikation,
Lichtpausapparate diverser Systeme, pneumat. u. elektr.
Lichtkopien auf blauem, weissem und braunem Grund,
Plandruck (Trockendruckverfahren) schwarz und farbig.

J. Schmidheiny & Cie
 Heerbrugg (Kanton St. Gallen)

liefern
 garantiert salpeterfrei

Backsteine aller Arten von grösster Druckfestigkeit. Festigkeit gemäss den Normalen des Schweizerischen Ingenieur- und Architekten-Vereins werden mindestens garantiert.

Poröse Steine und Platten für Scheidewände, Boden- und Wandbeläge. Sehr leichtes, nagelbares, vollständig schallsicheres Produkt. Bester u. billigster Ersatz für Kork etc.

Decken-Hohlkörper, System Simplex, Westphal, Pfeifer.

Bedachungsmaterialien in naturrot oder verschiedenen Farben engobiert. 10-jährige Garantie.

Referenzen, Muster und Prüfungsatteste stehen zur Verfügung.

Schluss für die Inserate je Dienstags, abends.

Ingenieur-Bureau
Gustav Thurnherr

Limmatquai 34, Zürich

Vergleichende Projekte f. Eisen- u. Eisenbetonbauten

Brückenbau, Eisenhochbau, eiserne Wehre,
Kranen, Transport- und Förder-Anlagen.

Fabrikbauten

Brückenrevisionen :: Eisenabnahmen

Bauleitungen

Technische Beratungs- und Auskunftsstelle
des Stahlwerksverbandes A. G., Düsseldorf

Neu **Meirol** Neu

(Gesetzlich geschützt)

Farbenbindemittel, Oelfarben-Ersatz

für Aussen und Innen,
mehr wie die Hälfte billiger wie gewöhnliche Oelfarbe.

Martin Keller, Zürich

Neu-Seidenhof

Spezialitäten in chemisch-techn. Produkten

Elektrische Uhren
„MAGNETA“
(Zürich)

Weltbekanntes Schweizerfabrikat

Treibriemen-, Schlauch- und Gurten-Weberei

M. Wernecke, Stäfa

Briefe: Münsterhof 14, Zürich — Telefon 3191
offeriert mit kurzer Lieferfrist:



Servus-Riemen



Baumwolle in Kameelhaar-Gewebe.

Best bewährt. Widerstandsfähig gegen äussere Einflüsse.

Ia. komprimierte und abgedrehte, blanke



STAHLWELLEN

Vereinigte Drahtwerke A.-G., Biel

Blank und präzis gezogene



Profile

jeder Art in Eisen und Stahl.

Kaltgewalzte Eisen- und Stahlbänder bis 300 mm Breite.
Schlackenfreies Verpackungsbandeisen.

Grosser Ausstellungspreis Schweizer. Landesausstellung Bern 1914

Eisenkonstruktionen

Brücken
Hochbauten
Stauwehre
Maste etc.

Behälter aller Art, genietet und autog. geschweisst

Druck- und Vakuum-Gefässe

Gasbehälter

Silosanlagen

Zisternenwagen

Stahlflaschen etc.

Aluminium-Arbeiten

A. G. ALB. BUSS & C^{IE}
BASEL

Behälter- u. Apparatenbau

Eisenkonstruktionen

Brücken, Hochbauten, Masten, Gasbehälter
Reservoirs, Krane, eiserne Fenster etc.

Wartmann, Vallette & Cie., Brugg.

„Fides“

Treuhand - Vereinigung

Zürich 1

Bahnhofstrasse 69

Absolut unabhängiges Institut

Telegr.: „Fides“ — Tel. 102 87

Revisionen
Buchhaltungs- und Betriebsorganisa-
tionen, Liquidationen, Sanierungen.

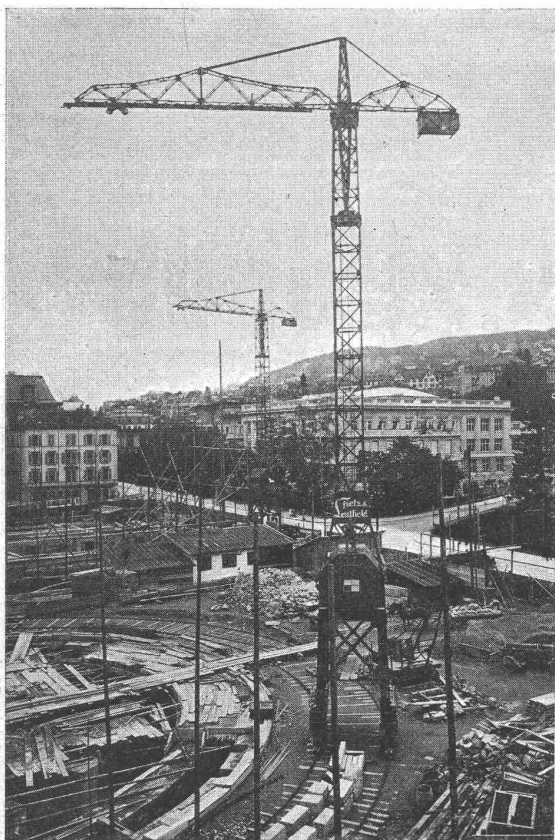
Vermögens - Verwaltungen

Konstituierung von Aktiengesell-
schaften i. In- und Auslande.

Bildung u. Leitung v. Syndikaten.

Beratung in Steuer- und Beteiligungs-
Angelegenheiten.

Grüring-Krane



Fahrbare Turm-Dreh-Krane

Einmotoren-Krane neuesten Systems, bestens bewährt.

⊕ Patent. Prima Referenzen.

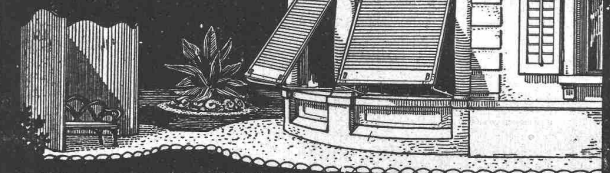
Im Betrieb zu besichtigen: Technische Hochschule, Zürich.

F. Grüring-Dutoit, Söhne & Cie

Konstruktionswerkstätte

Biel: Telefon 280 — Mett: Telefon 513

WILH. BAUMANN HORGEN



Rolladen. Rolljalousien.
Jalousieladen. Rollschutzwände

Gegründet
1860

Brücken — Isolierungen
Flache Bedachungen
Kiesklebedächer (versch. Systeme)
Asphalt-Arbeiten aller Art
führen aus
GYSEL & ODINGA, Asphaltfabrik Käpfnach
Horgen

Telephon 24. Telegr.: Asphalt

„GRANIT“

A.-G. H. Schulthess à Personico (Tessin)

Direktion in Lavorgo (Tessin)
Telephon Nr. 9

Zweigbureau: Eichstrasse 9, Zürich 3
Telephon Nr. 66.75

Ausgedehnte Steinbrüche und Werkplätze
bei **Personico** (Station Bodio), **Cresciano**
(Station Osogna), **Tenero** (Station Gordola)
und im **Verzascatal**.

Werkplatz f. dringende Arbeiten u. Reparaturen:
Haldenstrasse, Zürich.

Spezialität:

Weisser Verzascagränit

für bessere Treppenanlagen.

Lieferantin sämtlicher innerer **Treppenanlagen** zur
Universität Zürich, zum Naturwissenschaftlichen und
Land- und Forstwirtschaftlichen Institut der Eidgen.
Technischen Hochschule, Bezirksgebäude Zürich.