

**Zeitschrift:** Schweizerische Bauzeitung  
**Herausgeber:** Verlags-AG der akademischen technischen Vereine  
**Band:** 67/68 (1916)  
**Heft:** 20

## Werbung

### Nutzungsbedingungen

Die ETH-Bibliothek ist die Anbieterin der digitalisierten Zeitschriften. Sie besitzt keine Urheberrechte an den Zeitschriften und ist nicht verantwortlich für deren Inhalte. Die Rechte liegen in der Regel bei den Herausgebern beziehungsweise den externen Rechteinhabern. [Siehe Rechtliche Hinweise.](#)

### Conditions d'utilisation

L'ETH Library est le fournisseur des revues numérisées. Elle ne détient aucun droit d'auteur sur les revues et n'est pas responsable de leur contenu. En règle générale, les droits sont détenus par les éditeurs ou les détenteurs de droits externes. [Voir Informations légales.](#)

### Terms of use

The ETH Library is the provider of the digitised journals. It does not own any copyrights to the journals and is not responsible for their content. The rights usually lie with the publishers or the external rights holders. [See Legal notice.](#)

**Download PDF:** 15.03.2025

**ETH-Bibliothek Zürich, E-Periodica, <https://www.e-periodica.ch>**

# Schweizerische Bauzeitung

**Abonnementspreis:**

Schweiz 25 Fr. jährlich  
Ausland 30 Fr. jährlich

**Für Vereinsmitglieder:**

Schweiz 20 Fr. jährlich  
Ausland 24 Fr. jährlich  
sofern beim Herausgeber  
abonniert wird

**WOCHENSCHRIFT**

**FÜR BAU-, VERKEHRS- UND MASCHINENTECHNIK**

GEGRÜNDET VON A. WALDNER, ING. HERAUSGEBER A. JEGHER, ING., ZÜRICH

Verlag des Herausgebers. — Kommissionsverlag: Rascher & Cie., Zürich und Leipzig

**ORGAN**

**Insertionspreis:**

4-gespalt. Petitzeile oder deren Raum 30 Cts.  
Haupttitelseite: 50 Cts.  
Alleinige Inseraten-Annahme: Rudolf Mosse, Annoncen-Expedition, Zürich, Basel und deren Filialen und Agenturen

DES SCHWEIZ. ING.- & ARCHITEKTEN-VEREINS & DER GESELLSCHAFT EHEM. STUDIERENDER DER EIDG. TECHN. HOCHSCHULE.

## AEG-Drahtlampe



**SIA ZÜRICH**  
BAHNHOFSTR. 110  
TELEPH. 28-90  
FABRIK IN FRAUENFELD

<p><b>SCHWEIZERISCHE SCHMIRGEL- &amp; SCHLEIF- INDUSTRIE ACTIEN-GESELLSCH.</b></p> <p><small>Einzige Schweizer-Firma, welche Schmirgeltuch &amp; Schmirgelleinen fabriziert.</small></p>	<p>GLAS FLINT SCHMIRGEL RUBY SILIC. CARBID</p>	<p>PAPIER &amp; LEINEN</p>
--	--	------------------------------------

*Alle Körnungen für jede Industrie. Fertige SCHLEIFBÄNDER schlagfrei laufend.*

Moderne **BAND-SCHLEIFMASCHINEN** eigener Konstruktion.

Eine unserer  
typischen  
Band-  
Schleif-  
Maschinen





## Fritz Marti Akt.-Ges. Bern

**Beton-Mischmaschinen :: Bauwinden**

Sämtliche Hebezeuge

**Dampf- und elektrische Kräne**

Turmdrehkräne

**Hand- und Dampf-Rammen**

**Verkauf und Vermietung**



## Schweizerische Bundesbahnen

Kreis IV.

Der Bau einer zweigleisigen, steinernen Brücke über das Sittertobel zwischen den Stationen Bruggen und Winkeln mit 5 Oeffnungen à 30 m und 2 Oeffnungen à 11 m Lichtweite ist im Eisenbahn-Amtsblatt nochmals zur Konkurrenz ausgeschrieben. Eingabetermin 25. November 1916.

St. Gallen, den 27. Oktober 1916.

Die Kreisdirektion IV.

## Bekanntmachung

Wir machen hiemit bekannt, dass

### Düngkalk

Infolge der hohen Transportkosten als Stückgutsendung von uns **nicht franko** geliefert werden kann. Dagegen werden wir Verkaufsfellen für unsern kohlen-sauren, höchstprozentigen **Düngkalk** und **Futterkalk** errichten, dessen Inhaber wir durch Inserat bekannt geben. Somit wird jeder Konsument Gelegenheit haben, auch das kleinste Quantum ab Lager der Verkaufsstelle **schnell** und zum **billigsten Preise** franko ab Lager der Verkaufsstelle zu beziehen.

Hochachtungsvoll

**Hess & Helmlé, Zürich 8,**  
Seefeld, Wiesenstrasse 2, Telephon 1287.

Gleichzeitig wird gesucht ein **zahlungsfähiger, strebsamer Mann**, der ein Verkaufs-Depot unter **günstigen Bedingungen** zu übernehmen gewillt ist. Erforderlich sind ein einfacher, trockener und geräumiger Lagerraum, sowie gute Beziehungen zu der in Frage kommenden Kundschaft. Nur ernsthafte Bewerber, die sich dem Geschäft dauernd widmen wollen, belieben Offerte an obige Firma umgehend einzureichen.

### PHOTOGRAPHIE

#### Spezialität in Architektur-Aufnahmen

Techn. Konstruktionen, Intérieur, Maschinen etc. Aufnahmen für Kataloge und Werke aller Art

**H. Wolf-Bender, Kappelergasse 16, Zürich**

Atelier für techn. Photographie

Ia. komprimierte und abgedrehte, blanke



### Vereinigte Drahtwerke A.-G., Biel

Blank und präzis gezogene



jeder Art in Eisen und Stahl.

Kaltgewalzte Eisen- und Stahlbänder bis 300 mm Breite.  
Schlackenfreies Verpackungsbandisen.

Grosser Ausstellungspreis Schweizer. Landesausstellung Bern 1914

## Sponagel & Co., Zürich

Baumaterialien

Spezialgeschäft für keramische  
**Boden- und Wandbeläge**  
**Mutz-Keramik : Wandbrunnen**  
**Siliciumcarbid für Zementböden und**  
**Unterwasserbauten.**

Generalvertreter erstklassiger Fabriken.  
Kunstgerechte Ausführung der Versetzarbeiten durch eigene,  
geschulte Facharbeiter.

Kataloge und Preislisten zu Diensten.  
Reichhaltige Muster-Ausstellung Sihlquai 139-143.

## Eidgenössische Technische Hochschule

Die Professur für Baukonstruktionslehre, die infolge Rücktritts des bisherigen Inhabers frei geworden ist, wird in\*abgeänderter Umschreibung zur Wiederbesetzung auf den 1. April 1917 ausgeschrieben. Sie umfasst den Unterricht in Hochbau (in Stein, Holz, Eisen und Eisenbeton) an der Architektenschule, der Ingenieurschule und der Maschineningenieurschule, sowie Baumechanik und Baustatik an der Architektenschule. — Die Bewerber werden eingeladen, ihre Anmeldung nebst einem curriculum vitae und Ausweisen über wissenschaftliche Befähigung und praktische Tätigkeit bis zum 30. Nov. 1916 dem Unterzeichneten einzureichen, der auf Wunsch nähere Auskunft über die zu besetzende Professur erteilen wird.

Zürich, den 2. November 1916.

Der Präsident des schweizer. Schulrates:  
Dr. R. Gnehm.

### Brücken-Isolierungen

### Flache Bedachungen

**Kiesklebedächer** (versch. Systeme)

**Asphalt-Arbeiten** aller Art

führen aus

**GYSEL & ODINGA, Asphaltfabrik Käpfnach Horgen**

Telephon 24. Telegr.: Asphalt



**Die anerkannt beste Farbe**

für Innen- und Aussen-Anstriche.

Generalvertreter für die Schweiz:

**C. Hässig, Neuwelt, bei Basel.**

**Submissions-Anzeiger.**

Termin	Auskunftstelle	Ort	Gegenstand
15. Novbr.	Kant. Vermessungsaufs.	St. Gallen	Lieferung v. Polygon- u. Marksteinen nach Rebstein, Heerbrugg, Au u. St. Margrethen.
15. "	Kuhn & Kessler, Arch.	Zürich	Schreiner- und Malerarbeiten zum Neubau der Spar- und Leihkasse Eglisau.
18. "	Rittmeyer & Furrer, Arch.	Winterthur (Zürich)	Bauarbeiten für 11 Einfamilienhäuser der Wohnkolonie Zwißlen-Rheinsfelden.
18. "	Städt. Hochbauinspektorat	Zürich	Erstellung v. elektr. Beleuchtungsanlagen in 10 Wohnhäusern i. Industriequartier.
18. "	Städt. Hochbauinspektorat	Zürich	Maurerarbeiten für die Innen- und Aussenrenovation des Hauses Obstgartenstr. 2.
20. "	Kantonsbauamt	St. Gallen	Steinhauer- und armierte Betonarbeiten für die Kantonalbankfiliale in Wil.
4. Dezbr.	Oberingenieur der S. B. B.	Zürich	Mechanische Ausstattung der neuen Stellwerkanlage im Bahnhof Wettingen.
15. "	Abt. für Einführung des	Bern	Einphasen-Wechselstrom-Generatoren für die Kraftwerke Amsteg und Riom.
15. Jan. 17)	elektr. Betriebes d. S. B. B.		(Kabel, Leitungen, Apparate usw. zur Schaltanlage im Kraftwerk Amsteg.



**AKTIENGESELLSCHAFT  
STEHLE & GUTKNECHT**  
Sulzer-Zentralheizungen  
**BASEL**  
Prima Referenzen

**PATENT-ANWÄLTE**  
E. BLUM & C<sup>e</sup> DIPL. INGENIEURE  
GEGRÜNDET 1878 · ZÜRICH · BAHNHOFSTR. 74

**KAEGI & EGLI**  
vorm. Ed. Schlaepfer & C<sup>e</sup>  
Elektrische Unternehmungen  
**ZÜRICH 2**

Elektrische  
Kraft·Licht·Heizungs-  
Anlagen jeden Umfanges

Grosses Lager in  
Beleuchtungskörpern  
Elektromotoren  
Bügeleisen etc. etc.

Elektromech. Werkstätte  
für Neuherstellungen  
u. Reparaturen.



**Heinrich Brändli, Horgen**  
Asphalt-, Dachpappen- und Holzzementfabrik  
Telephon Nr. 38 liefert Telephon Nr. 38

**Asphalt-Isolierplatten**

für wasserdichte Eindeckungen bei: Eisenbahnen,  
Strassen, Hoch- und Tiefbauarbeiten, in nur  
prima Qualität, je nach Angabe der Verwendungsarten.  
Referenzen zu Diensten. — Fachmännische Ratschläge.  
Telegramme: Heinrich Brändli, Horgen.

**MODELLE**  
für Hoch-, Tief- und Wasserbau.  
PAPIERMODELL-ATELIER.  
Fliederstr. 15, J. SCHAER, Zürich 6.

**Gewerbebank Zürich A.-G.**  
Rämistrasse 23, Ecke Waldmannstrasse — Gegründet 1868.

**Verzinsung von Geldeinlagen**

- in laufender Rechnung nach Uebereinkunft
- auf Einlagehefte mit weitgehendster Verfügbarkeit 4 1/2 %
- gegen Obligationen mit Halbjahrescoupon 5 % in Stücken von 250, 500, 1000 und 5000 Franken.

Besorgung aller bankgeschäftlichen Transaktionen.  
**Die Direktion.**  
Unser Institut wird durch die Schweiz. Revisionsgesellschaft A.-G. geprüft.

**Bruno Wehrli**  
phototechn. Anstalt  
Kilchberg b. Zürich

Vergrösserung und  
Verkleinerung von Plänen  
Landkarten, Zeichnungen  
etc. auf jeden Masstab.

**Gelegenheits-Elektro-  
Motoren u. Maschinen**  
liefert mit Garantie  
Elektro-Mechan.  
Reparaturwerkstätte Zürich  
Hardturmstr. 121, Zürich 5.  
„Orion“.

**Moderne Oefen für die Industrie**  
für Koks-, Gas-, Roh- und Teer-Oel-Feuerung  
als: Schmelzöfen mit und ohne Tiegel  
Salzbadhärte-, Löt- und Weichmetallöfen  
Glüh-, Einsatz-, Härte- und Anlassöfen  
Schweizerfabrikat

**E. Binkert-Siegwart, Ingenieurbureau und Maschinenfabrik, Zürich 6**



**Sandstrahl-Gebläse**

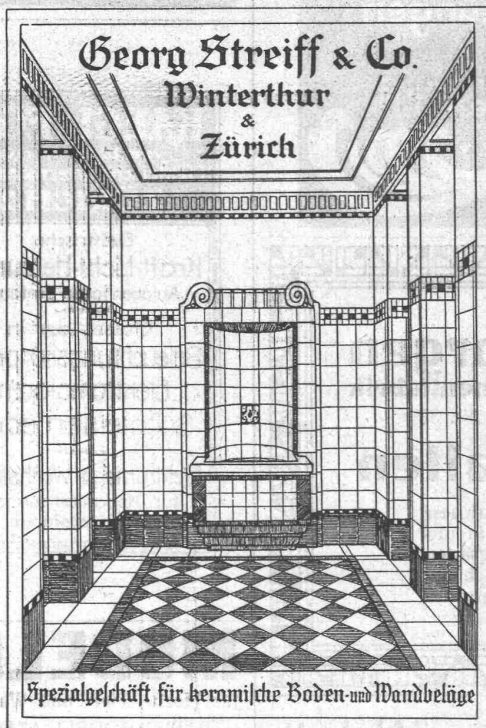
+ Patent Nr. 73612. D. R. P. a.

**Kompressoren****Komplette Anlagen**

baut und liefert für alle Verhältnisse

**Carl Weller & Co.**

Zürich 8

**Calculs de Stabilité**Projets, Devis, Surveillance, Expertises  
Béton armé et Constructions div.

A. PARIS, ingénieur civil, LAUSANNE

Téléphone 4692 — Avenue Jomini

**Trockenlegung**

Horizontale und vertikale

Isolierung bei Neubauten gegen Grundfeuchtigkeit  
Imprägnierung für Fassaden und Wetterselten,  
Trockenlegung nasser Mauern**Watproof-Amalgol**

(Patent Flexer)

General-Depot und Verkauf:

**E. Krebs, vorm. Kaegi & Krebs, Zürich**

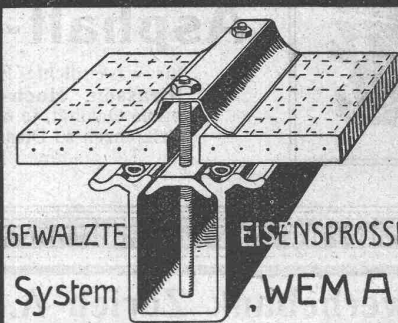
Man verlange Prospekt.

Telephon 10 953

**KITTLÖSE GLASDÄCHER**

FÜR

EINFACHE &amp; DOPPELVERGLASUNG



Martin Keller

ZÜRICH

Neu Seidenhof.

**„GRANIT“**

A.-G. H. Schulthess à Personico (Tessin)

Direktion in Lavorgo (Tessin)  
Telephon Nr. 9Zweighbureau: Eichstrasse 9, Zürich 3  
Telephon Nr. 66.75Ausgedehnte Steinbrüche und Werkplätze  
bei Personico (Station Bodio), Cresciano  
(Station Osogna), Tenero (Station Gordola)  
und im Verzascatal.Werkplatz f. dringende Arbeiten u. Reparaturen:  
Haldenstrasse, Zürich.

Spezialität:

**Weisser Verzascagränit**

für bessere Treppenanlagen.

Lieferantin sämtlicher innerer Treppenanlagen zur  
Universität Zürich, zum Naturwissenschaftlichen und  
Land- und Forstwirtschaftlichen Institut der Eidgen.  
Technischen Hochschule, Bezirksgebäude Zürich.

Ingenieur-Bureau

**Gustav Thurnherr**

Limmatquai 34, Zürich

Vergleichende Projekte f. Eisen- u. Eisenbetonbauten

Brückenbau, Eisenhochbau, eiserne Wehre,  
Kranen, Transport- und Förder-Anlagen.

Fabrikbauten

Brückenrevisionen :: Eisenabnahmen

Bauleitungen

Technische Beratungs- und Auskunftsstelle

des Stahlwerksverbandes A. G., Düsseldorf





Unsere  
**Spezial-  
Hartsteine**

mit sehr hoher Druckfestigkeit

eignen sich vorzüglich für den Tunnel-, Stollen- und Wasserbau, sowie für andere stark beanspruchte Konstruktionen. Homogenes wasser- und frostbeständiges Mauerwerk. Rasches und sicheres Arbeiten bei grosser Ersparnis.

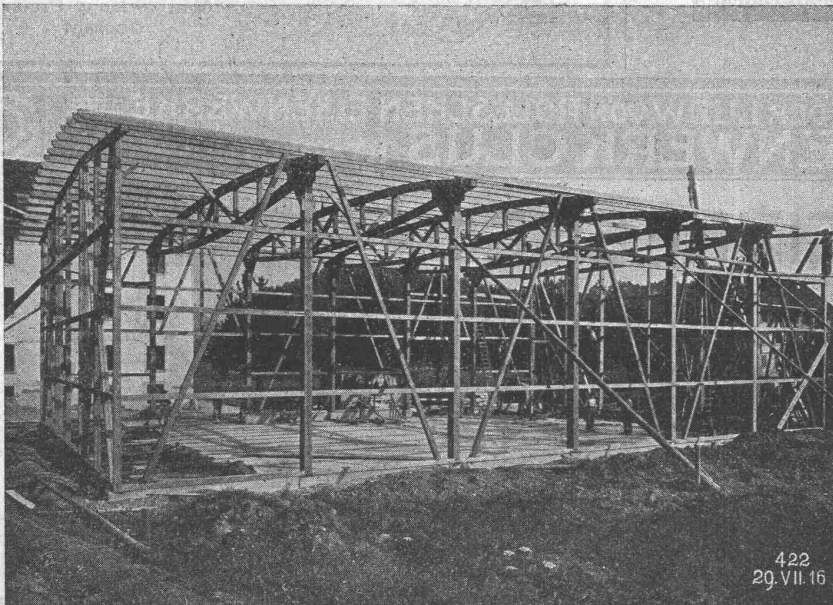
*Einige damit ausgeführten Bauten:*

Hauenstein-Basis-Tunnel, Münster-Grenchen-Tunnel, der im Bau befindliche Simplon-Tunnel II, Sevistein-Tunnel und Rekonstruktionen zahlreicher bestehender Tunnels. Ferner Glatstollen, Riedji-Stollen etc. etc.

**A.G. Hunziker & Cie Zürich, Brugg, Olten, Brig**

# LOCHER & C<sup>IE</sup>, ZÜRICH (Schweiz)

Ingenieurbureau und Bauunternehmung für Hoch- und Tiefbau



422  
29. VII. 16

Gegründet 1830

Telephon 2084 und 6229

Telegramme: Locherco

Schweiz. Landesausstellung Bern 1914:

Grosser Ausstellungspreis

Hallen- und  
Lagerschuppenbauten  
in Holzkonstruktion

bis 30 m freie Stützweite nach

System Locher & Cie.

(Patent angemeldet)

Abstützung auf Holz, Mauerwerk,  
Eisenbeton oder Eisen.

In gegenwärtigen Zeitverhältnissen billigste Bauart bei

kürzester Bauzeit.

Projekt und Ausführung.





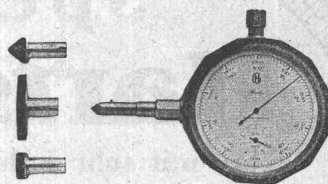
**BOLLETER, MÜLLER & Co., ZÜRICH**  
Möbelfabrik und Bauschreinerei

**GESAMTER INNEN-AUSBAU** | **STÄNDIGE AUSSTELLUNG**  
nach eigenen od. gegebenen Entwürfen | Sihlstrasse 33 (Glockenhof)  
1a. Ausführung - Feinste Referenz. | Telephon 10574

# HASLER A.-G., BERN

**Antimagnetischer Universal-Präzisionsumlaufzähler und Schnittmesser „Hasler“**

Unentbehrlicher Messapparat für Ingenieure, physikalische Laboratorien, techn. Lehranstalten, mech. Werkstätten, Textil-Industrie, Wasser- und Elektrizitätswerke etc. etc.



Taschenformat.  
Verlangen Sie Prospekt.

**GRAND PRIX**  
Schweiz. Landesausstellung  
Bern 1914.



**Rud. Maag & Cie**

Elektrische  
Licht- & Kraft-  
Anlagen.  
Gessnerallee 28  
Zürich 1

Tr.  
3540

Vertreter  
der  
**A.-G. Brown,  
Boveri & Cie.  
Baden.**  
Motorlager in  
Zürich



**Kündig's**  
**Luft-technische Anlagen**

haben anerkannt  
höchsten Nutzeffect

**A. Kündig, Zürich.**

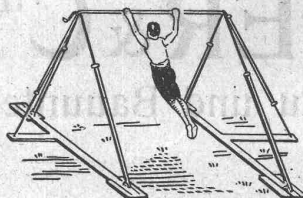
Landesausstellung Bern 1914 Goldene Medaille  
ausschliessliche Spezialfabr.  
Ventilation, Entsaubung, Trocknung.

TELEFON 3855

Schweizerische Turngerätefabrik  
**Alder-Fierz & Gebr. Eisenhut**  
Künnacht bei Zürich

**Turngeräte aller Art**

für Schulen, Vereine  
und Private



Uebernahme kompletter  
Einrichtungen für Turn-  
hallen und -plätze

**Telephon**

Man verlange Preis-  
Courant

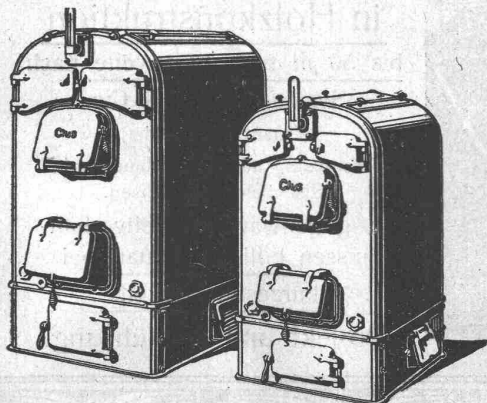


GESELLSCHAFT DER LUDW. VON ROLL'SCHEN EISENWERKE  
· FILIALE: **EISENWERK CLUS** KT. SOLOTHURN ·



## CLUSER HEIZKESSEL

für Warmwasser- und Nieder-  
druck-Dampfheizung, sowie für  
gewerbliche Anlagen



Bewährtes System.  
Bequeme Reinigung  
während dem Betriebe.

### Radiatoren

55 verschiedene Modelle.  
Rippenröhren und Rippenheiz-  
körper, Wärmeplatten, Ventile,  
Formstücke, Flanschen in Guss-  
und Schmiedeseisen.

Zu beziehen  
durch die Installationsfirmen.

