

Zeitschrift: Schweizerische Bauzeitung
Herausgeber: Verlags-AG der akademischen technischen Vereine
Band: 67/68 (1916)
Heft: 26

Werbung

Nutzungsbedingungen

Die ETH-Bibliothek ist die Anbieterin der digitalisierten Zeitschriften. Sie besitzt keine Urheberrechte an den Zeitschriften und ist nicht verantwortlich für deren Inhalte. Die Rechte liegen in der Regel bei den Herausgebern beziehungsweise den externen Rechteinhabern. [Siehe Rechtliche Hinweise.](#)

Conditions d'utilisation

L'ETH Library est le fournisseur des revues numérisées. Elle ne détient aucun droit d'auteur sur les revues et n'est pas responsable de leur contenu. En règle générale, les droits sont détenus par les éditeurs ou les détenteurs de droits externes. [Voir Informations légales.](#)

Terms of use

The ETH Library is the provider of the digitised journals. It does not own any copyrights to the journals and is not responsible for their content. The rights usually lie with the publishers or the external rights holders. [See Legal notice.](#)

Download PDF: 15.03.2025

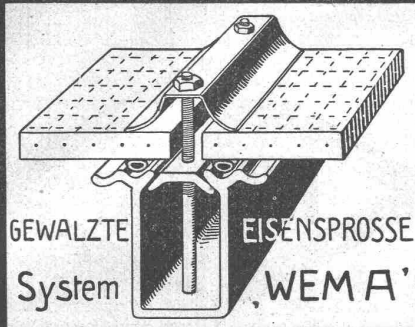
ETH-Bibliothek Zürich, E-Periodica, <https://www.e-periodica.ch>

Metall-Giesserei

übernimmt einschlägige Arbeiten in **Bronze-, Messing- und Aluminium-Guss** etc. zu billigsten Preisen bei prompter und sorgfältiger Ausführung. (Artikel für Kriegszwecke ausgeschlossen).

Neyer & Co., Metallgiesserei, Zürich 1
Usterstrasse 1 — Telephon 6659

KITTLOSE GLASDÄCHER
FÜR
EINFACHE & DOPPELVERGLASUNG

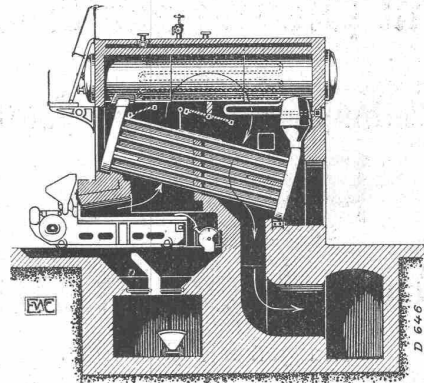


Martin Keller
ZÜRICH
Neu Seidenhof.

ESCHER WYSS & C^{IE}

Zürich A 156

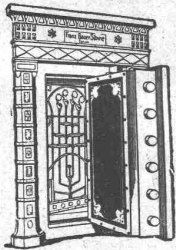
Dampfkessel
jeder Art
Wanderroste
Ueberhitzer



31/16

Bauer, A.-G., Zürich 6

Gegründet 1862



Moderne Tresoranlagen
Panzer Türen
Kassenschränke
Einmauerschränke
Archiv- und Bibliothek-Anlagen

Kataloge zn Diensten

Drahtseilbahnen

Elektro-u. andere
Hängebahnen
Kettenbahnen
Kabelkrane



Kaiser & C^o Maschinenfabrik
Aktiengesellschaft, Cassel⁶

Vertreter: Fritz Marti A.-G., Bern



Selbsttätiges Ueberfallwehr Osfaldet für Aamot kommunale Elektrizitätsverk (Norwegen)

Selbsttätige Wasserspiegel-Regulierung

durch unsere patentierten selbsttätigen Ueberfallwehre und Saugüberfälle.
:: (Nutzeffekt bis 80 Prozent). ::

Selbsttätige Wehranlagen

Selbsttätige Abfluss-Regulierung

für Ausgleichsweiher, Talsperren, Wasserkraftanlagen.

Bis Ende 1915 ausgeführt und im Bau:
Ueber 1000 m Wehrbreite für ca.
8000 m³/sek Regulierfähigkeit.

Illustrierter Katalog, Projekte und Kostenanschläge gratis.

Stauwerke A.-G., Zürich (Schweiz)

St. Peterstrasse 15.

Eisenkonstruktionen

Brücken, Hochbauten, Masten, Gasbehälter
Reservoirs, Krane, eiserne Fenster etc.

Wartmann, Vallette & Cie., Brugg.

Emil Pfenninger & Co.
Zürich

Technisches Versandgeschäft

Planschutz

Schweizer Patent 65142.

Plan-Registrierung

Verlangen Sie Prospekte.



Die anerkannt beste Farbe

für Innen- und Aussen-Anstriche.

Generalvertreter für die Schweiz:

G. Hässig, Neuwelt, bei Basel.

Schweizerische Werkzeugmaschinenfabrik

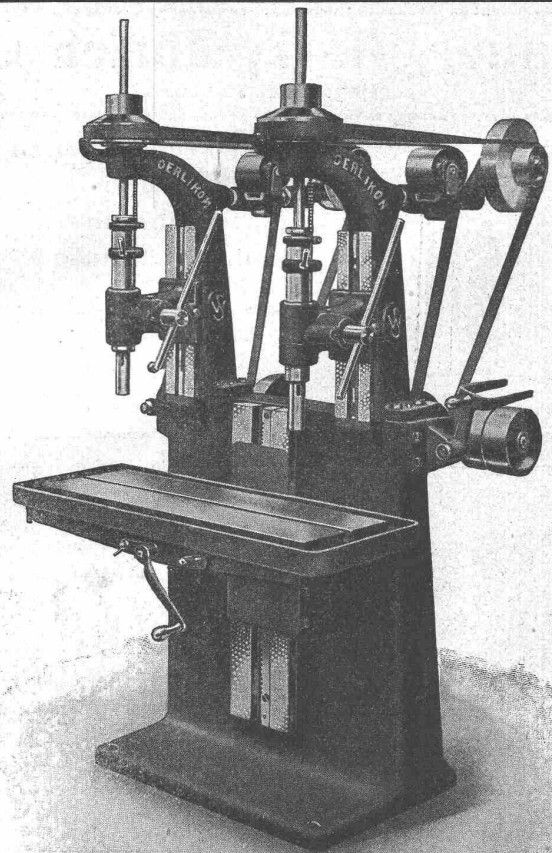
Telegramm-Adresse:
OUTIL OERLIKON

Oerlikon

Telephon:
7245 } ZÜRICH
6744 }

Schnellauf- Bohrmaschinen

durchgehends mit
Kugellagerungen
ein- u. mehrspindlig, für
Löcher bis 25 Millimeter



BENN KUPPLUNG

Patentiert in allen Industriestaaten
und überall als die **beste zuverlässigste** Reibungskupplung anerkannt.



Benn Kupplung Nr. 12 für 600 PS
geliefert in eine Zementfabrik.

Reibungsflächen Eisen auf Eisen
Keine Holzbacken
Reibungsflächen laufen in Oel
Vollständig geschlossen
Reibungsflächen scheibenförmig
Keine vorstehenden Teile

Zum Ein- oder Ausrücken bei jeder Kraft und Geschwindigkeit während
des Betriebes.

TRANSMISSIONEN

KOMPLETTE ANLAGEN FÜR ALLE INDUSTRIEZWEIGE.

„LENIX“-Patent-Spannrollengetriebe.
Ausführungsrecht für die Schweiz.

SELLERSLAGER mit RINGSCHMIERUNG, mit herausnehmbarer unterer Laufschaale, Patent als
Stehlager, Hängelager, Wand- und Säulen-Konsollager.
FESTE STEHLAGER mit RINGSCHMIERUNG und herausnehmbaren Weissmetall- oder Bronze-
schalen für Massiv- und Hohlwellen.

GESELLSCHAFT der L. v. ROLL^{SCHEN} EISENWERKE
EISENWERK CLUS.

Treibriemen-, Schlauch- und Gurten-Weberei

M. Wernecke, Stäfa

Briefe: Münsterhof 14, Zürich — Telephon 3191
offeriert mit kurzer Lieferfrist:

Servus-Riemen

Baumwolle in Kameelhaar-Gewebe.

Best bewährt. Widerstandsfähig gegen äussere Einflüsse.

Baubeschläge
F. Bender
OBERDORF-STR. 9. ZÜRICH.

Aktien-Gesellschaft Conr. Zschokke

Projektierung und Ausführung von hydrau-
lischen Werken an Flüssen und an der See

Pneumatische Foundationen
Baggerarbeiten
Wasserwerksanlagen

Flusskorrekturen
Hafenmauern
Quaibauten

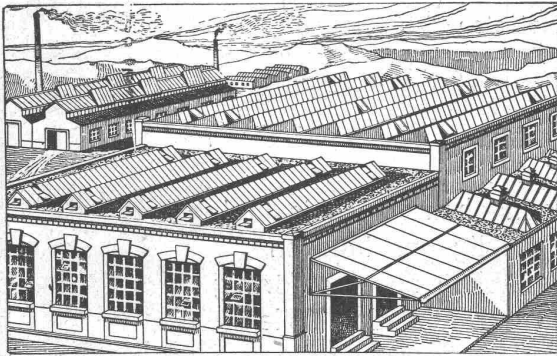
Trockendocks
Schiffschleusen

Pariser Weltausstellung 1889: Grand Prix — Landesausstellung Bern 1914: Grosse Ausstellungspreis

Mechanische Werkstätte für eiserne Brücken und Eisenhochbau
in Döttingen (Aargau)

General-Verwaltung in Aarau

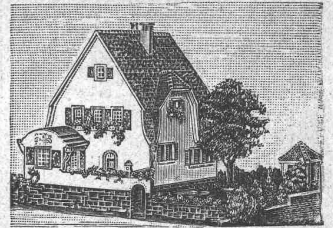
Glasdächer u. Dachoberlichter



in kittlosen Systemen
Einfache u. doppelte Verglasung
Schweizer. u. ausländische Patente
Sämtliche Spenglerarbeiten für
Fabrikbauten

Glasdachwerke Simon Kulli, Olten

Mechanische Baupenglerei
Schweizer Firma — Gegründet 1854
Auf Wunsch Ingenieurbesuch.



MODELLE

für Hoch- und Tiefbauten

H. Langmack

Atelier für Kartonmodelle,
ZÜRICH, Forchstrasse 290

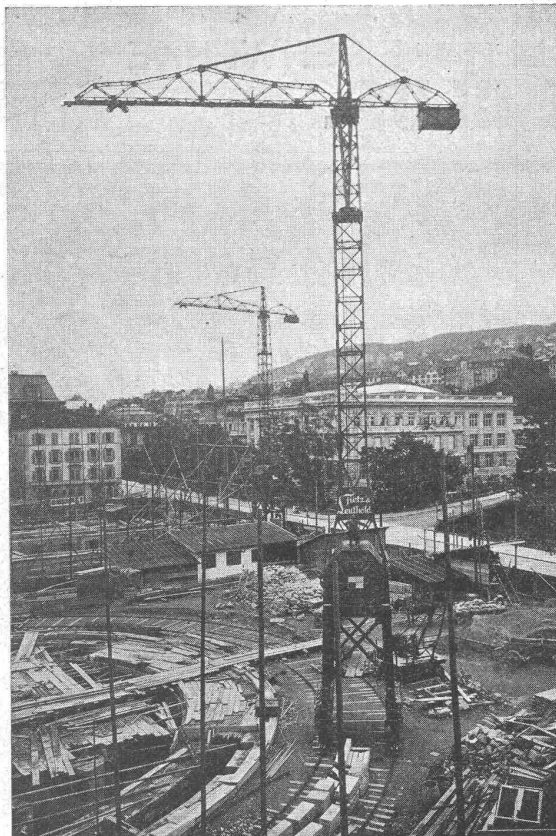
Prima Referenzen von Privaten und
Behörden.

Arnold, Aschwanden & Co., Flüelen

Bau-Materialien

Quarzsand, Hartschotter, gebrochen
von Kieselkalkstein :: Asphalt-Sand
Sämtliche Sorten Sande

Grüring-Krane



Fahrbare Turm-Dreh-Krane

Einmotoren-Krane neuesten Systems, bestens bewährt.

⊕ Patent. Prima Referenzen.

Im Betrieb zu besichtigen: Technische Hochschule Zürich.

F. Grüring-Dutoit, Söhne & Cie

Konstruktionswerkstätte

Biel: Telephon 280 — Mett: Telephon 513

Schmiedeiserne Treppen



jeder Form,
aus ganzen
Tafeln
gebogen

⊕ Pat.
D. R. G. M.

leicht
solid
billig

wenig Unterhalt!

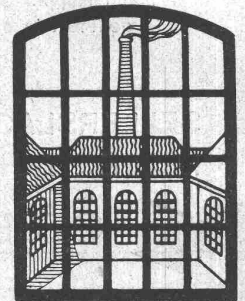
Zeichnungen und
Berechnungen
gratis.

Gebr. Demuth, Baden

:: Blechblegearbeiten ::

MODELLE

für Hoch-, Tief- und Wasse-bau.
PAPIERMODELL-ATELIER.
Fliederstr. 15, J. SCHAER, Zürich 6.



SCHMIEDEISERNE ..FENSTER..

W. KOCH & CO
ZÜRICH

ABTEILUNG EISENBAU



Luft-technische Anlagen

haben anerkannt
höchsten Nutzeffect

A. Kündig, Zürich.

Landesausstellung Bern 1914. Goldene Medaille

ausschliessliche Spezialfabr.
Ventilation, Entstaubung, Trocknung.

TELEFON 3855

Schweizerische Turngerätefabrik Alder-Fierz & Gebr. Eisenhut Küsnacht bei Zürich

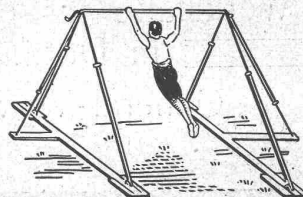
Turngeräte aller Art

für Schulen, Vereine
und Private

Uebernahme kompletter
Einrichtungen für Turn-
hallen und -Plätze

Telephon

Man verlange Preis-
Courant



Elektrische Uhren
„MAGNETA“
 (Zürich)
 Weltbekanntes Schweizerfabrikat

J. BÜCHI, Dipl. Ing.

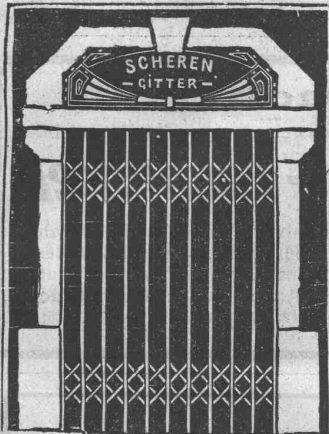
Freiestrasse 6 — ZÜRICH 7.

Konsult. Ingenieur für

Wasserkraftanlagen
Wasserbauten

Projektierung, Bauleitung, Beratungen,
 Expertisen.

Ausgedehnte Erfahrungen in Projektierung, Bau
 und Betrieb von grossen Wasserkraftanlagen.



E. Rüegg

Zürich 1

Friedhofgasse-Hohepromenade
 Telefon 12297

Mech. Schlosserei
Eisenkonstruktionen

Scherengitter, Stollen
 etc. in solider Ausführung

Kochherd-Fabrikation

Reparaturen

Autogene Schweissanlage

Grösserer Kalksteinbruch

mit vollständiger neuer Einrichtung zum Zerkleinern und Sortieren
 des Steines nebst Kompressor-Anlage, Rollbahngeleise etc. im Kanton
 Aargau nahe Eisenbahnstation zu sehr günstigen Bedingungen sofort

zu verkaufen.

Offerten unter Chiffre Vc. 6955 Q. an Publicitas A.-G., Basel.

ZENTRALHEIZUNGEN

erstellen

MOERI & C^E Zentralheizungsfabrik
LUZERN.

Elektro-Mechan.
Reparatur - Werkstätte

Zürich

BURKHARD & HILTPOLD

Hardturmstrasse 121 — Fabrik Orton

Telegr.: Elektromechan. Zürich 5 Telephone: Nr. 8355

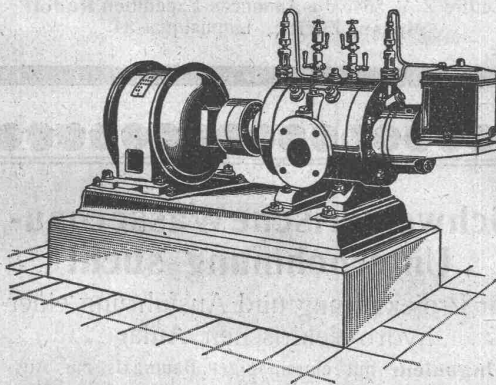
Tramhaltestelle Hardstrasse.

Reparatur, Umwicklung, Instandstellung, Umtausch,
 Kauf, Verkauf und Vermietung elektrischer Maschinen,
 Motoren, Transformatoren etc. etc.

Neu!

Rotierende Kompressoren und Vakuumpumpen

für Drücke bis 8 Atm. resp. Vakuum bis 99 Prozent.



Direkte Kupplung mit Elektromotoren oder Riemen-
 betrieb.

Ruhiger Gang, Luftförderung ohne Stösse.

Keine Ventile oder andere Steuerorgane.

Geringe Abnützung infolge der patentierten Ent-
 lastungsringe.

Grösste Betriebssicherheit bei geringster Wartung.

Kleinster Raumbedarf, geringe Gewichte, daher über-
 all aufstellbar, auch fahrbar.

Geringe Kosten für Anschaffung, Fundamente und
 Montage.

Prospekte und Kostenvoranschläge auf Verlangen.

SCHWEIZERISCHE
LOKOMOTIV- UND MASCHINEN-
FABRIK WINTERTHUR

Drehstrom-Motoren

von 5 bis 100 PS, 50 Perioden, 110 bis 500 Volt Spannung, **sofort zu kaufen gesucht**. Offerten unter Chiffre Z. L. 5461 befördert die Annoncen-Expedition **Rudolf Mosse, Zürich, Limmatquai**.

On demande pour Constantinople Contre-maître d'usine à gaz

sujet suisse de préférence ayant suivi les cours de l'école industrielle et connaissant la mécanique, un peu l'électricité et ayant des notions de dessin. Préférence sera donnée à un gazier connaissant les fours à manutention mécanique et qui s'engagera à apprendre la langue turque. Ecrire références sérieuses et prétentions éventuelles à la **Direction du Gaz de Stamboul à Constantinople**.

Ziegeleirektor, erste Kraft

sowohl im Betrieb, im Bureau, als auch im Verkehr mit Kunden für grosse Aktienziegelei in Nordwest-Ungarn **gesucht**, Kenntnis einer slavischen Sprache erwünscht, jedoch nicht Bedingung. — Angebote mit Beschreibung des Lebenslaufes, Referenzen, Ansprüchen an **Schulz'sche Dampfziegelei Aktiengesellschaft, Budapest VII., Aréna-ut 80**.

Gesucht Betriebsingenieur

als Assistent der Betriebsleitung einer schweizer. Maschinen-Fabrik, erfahren und routiniert in Lohn- und Akkordwesen, modernen Bearbeitungsmethoden, Serlenfabrikation etc. Bewerber mit amerikanischer Praxis bevorzugt. Curriculum vitae, mit Angabe der Gehaltsansprüche, Referenzen, Militärverhältnisse und Bellage von Zeugniskopien und Photographie unter Chiffre Z. S. 5543 an die Annoncen-Expedition **Rudolf Mosse, Zürich, Limmatquai 34**.

On cherche pour la France ingénieur
spécialiste

POMPES CENTRIFUGES

h. et b. pression.

Offres avec références sous chiffres Z. N. 5563 à l'Agence de Publicité **Rudolf Mosse, Zurich, Limmatquai 34**.

Dampfmaschine

von 200 PS, mit drei Dampfkesseln und allem Zubehör, alles in sehr gutem Zustande

zu verkaufen.

Interessenten wollen sich melden unter Chiffre Z. H. 5508 an die Annoncen-Expedition **Rudolf Mosse, Zürich, Limmatquai 34**.

Offene Zeichnerstelle

Bei grossem Elektrizitätswerk der deutschen Schweiz ist auf dem technischen Bureau die Stelle eines Maschinenzehners zu besetzen. Verlangt wird abgeschlossene Zeichner-Lehrzeit in einer Maschinenfabrik der Elektrizitätsbranche oder in einem Elektrizitätswerk und muss der Bewerber befähigt sein, Werkzeugzeichnungen etc. nach Angabe selbständig ausarbeiten zu können. Anmeldungen ohne diese Qualifikation unnütz. Offerten unter Chiffre M. 5100 Z. an **Publicitas A.-G., Zürich**.

Gesucht

für das Oifertbureau einer schweizerischen Maschinenfabrik

Ingenieur oder Techniker

womöglich mit mehrjähriger Erfahrung in der Kältebranche. Offerten mit Angabe der Gehaltsansprüche, sowie des frühestmöglichen Eintrittstermines und mit Zeugnisabschriften unter Chiffre Z. H. 5684 befördert die Annoncen-Expedition **Rudolf Mosse, Zürich, Limmatquai 34**.

Eine Metallwarenfabrik der Zentralschweiz sucht für beabsichtigte Um- und Neubauten einen tüchtigen, im Fabrikbau erfahrenen, energischen

Architekten u. Bauführer

zu baldigem Eintritt. Bureau und Wohnung würden in Bauplatznähe zur Verfügung gestellt. Offerten mit Angabe des Bildungsganges, bisheriger Tätigkeit und Gehaltsansprüche befördert unter Chiffre Z. V. 5646 die Annoncen-Expedition **Rudolf Mosse, Zürich, Limmatquai 34**.

Schweizerische Wasserbau-Unternehmung sucht

für Projektierung und Ausführung einer hydro-elektrischen Anlage:

- 1 **Ingenieur** mit einschlägiger Baupraxis zur Ausarbeitung von Detailkonstruktionen in Eisen.
- 1 **Ingenieur** zur Bearbeitung von Detailplänen für Eisenbeton.
- 1 **Ingenieur** mit Praxis im Wasserbau und Druckluftgründungen für den Bauplatz.
- 2 **jüngere Ingenieure als Bauführer**, wovon einer guter Statiker sein soll mit Praxis im Eisenbetonbau.

Eintrittstermin Januar 1917, event. nach Uebereinkunft. Anmeldungen mit Zeugniskopien und Angabe der Gehaltsansprüche befördert unter Chiffre Z. F. 5631 die Annoncen-Expedition **Rudolf Mosse, Zürich, Limmatquai 34**.

S.I.A.

Stellen-Vermittlung des Schweiz. Ing.- und Arch.-Vereins, Tiefenhöfe 11, Zürich.

(Bewerber wollen Anmeldebogen verlangen).

S.I.A.

Schweiz: Ingenieur oder Techniker, Statiker für Eisenbeton mit Kenntnissen in Eisenkonstruktion, 446

Maschinen-Ingenieur oder Techniker mit Kenntnissen in Elektrotechnik, für dauernde Stellung, 464

Stellen suchen:

Architekten, Ingenieure und Techniker verschiedener Branchen, total 35.

Gesucht Zeichner

für techn. Bureau einer chemischen Fabrik. Bewerber belieben Offerten mit Angaben bisheriger Tätigkeit und Gehaltsansprüchen nebst Bild einzureichen unt. Chiff. F. 8608 Y. an Publicitas A.-G., Bern

Ingenieur

militärpflichtig, mit Praxis in Bahn-, Strassen- u. Brückenbau, sucht dauernd oder vorübergehend Beschäftigung. Offerten unter Chiffre Z. H. 5658 befördert die Annoncen-Expedition **Rudolf Mosse, Zürich**, Limmatquai 34.

Schweizer

zur Zeit in Deutschland, sucht Stellung als Zeichner od. Techniker perfekt in Skizze, Detail, Entwurf, Perspektive und Aquarell, die neuzeitlichen und historischen Stilarten beherrschend. Mehrjährige Praxis als Schreiner. Offert. unt. Chiffre Z. W. 5697 befördert die Annoncen-Expedition **Rudolf Mosse, Zürich**, Limmatquai 34.

Architekt

mit Hochschulbildung, 12 Jahre praktische Tätigkeit, künstlerisch und technisch durchgebildet, sucht Stellung. Ia. Referenzen und Photos selbständig ausgeführter Bauten stehen zur Verfügung. Offerten unter Chiffre Z. U. 5695 befördert die Annoncen-Expedition **Rudolf Mosse, Zürich**.

Bautechniker

militärfreier Schweizer, 25 Jahre alt, mit guter Praxis in Entwurf, Bauführung u. Abrechnung gröss. Bauten, sucht geeignete Stellung. Anfragen unter Chiffre Z. E. 5555 befördert die Annoncen-Expedition

Rudolf Mosse, Zürich, Limmatquai 34.

Für Bearbeitung von **Wasserkraftprojekten** wird nach München ein militärfreier

Ingenieur und ein Techniker oder Zeichner

zum baldigen Eintritt **gesucht.**

Sauberes und sicheres Arbeiten Bedingung. Offerten mit Gehaltsansprüchen, Zeugnisabschriften u. Musterarbeiten erbeten unt. M.F. 6856 an die Annoncen-Expedition **Rudolf Mosse, München**.

Gesucht Architekt

künstlerisch befähigt, auf Anfang Januar 1917 für die Dauer von 2 Monaten. Offerten mit Gehaltsansprüchen und Skizzen unter Chiffre Z. K. 5710 befördert die Annoncen-Expedition **Rudolf Mosse, Zürich**, Limmatquai 34.

Vertreter

gesucht

vorzüglich in der Zentralschweiz, zum Besuch von Baugeschäften und Sägereien. **Lohnende Beschäftigung.** Offerten an **S.W. Post restante Interlaken.**

Vertreter

für

Patentneuheiten

Wir suchen für den Vertrieb patentierter Neuheiten fürs **Baufach** tüchtige und gut eingeführte Vertreter. Reflektanten erfahren Näheres durch **Arno Schmidt & Co, Seelingsfeld** bei Werdau in Sachsen.

Bauingenieur

Diplom E. T. H., der die drei Landessprachen beherrscht, militärfrei, **sucht Anfangsstellung** bei bescheidenen Ansprüchen. — Offerten unter Chiffre Z. U. 5720 befördert die Annoncen-Expedition **Rudolf Mosse, Zürich**.

Zu verkaufen

100 Zimmertürschlösser

Typ 122, Gussdrücker, 1/2 Universal, acht Solothurner, zu Fr. 2.05, neue Ware. — Offerten unter Chiffre Z. P. 5540 befördert die Annoncen-Expedition **Rudolf Mosse, Zürich**, Limmatquai 34.

Zu verkaufen

I- u. U- Eisenabfälle

bis zu 3 m Länge in allen Profilen, sowie

Streckmetall

in diversen Dimensionen für armierte Betonbauten. Gefl. Offert. unter Chiffre Z. U. 5645 befördert die Annoncen-Expedition **Rudolf Mosse, Zürich I**, Limmatquai 34.

On cherche à acheter

Sacs à ciment et à chaux, clous divers, roseaux, bois de sapin en battens madriers, poteaux pour télégraphie, téléphone et électricité. Ecrire offre et conditions à

Monsieur H. HÄCKI Engelberg.

Erfindungs-Patente
Marken-Muster- & Modell-Schutz im In- u. Ausland
H. KIRCHOFER vormals Bourry-Séquin & Co. ZÜRICH
1880 Gegründet.

Zu kaufen gesucht

ein

Drehstrommotor

ca. 20 PS, 520 Volt, 50 Per., 1450 Touren, komplet mit Anlasser und Schalter.

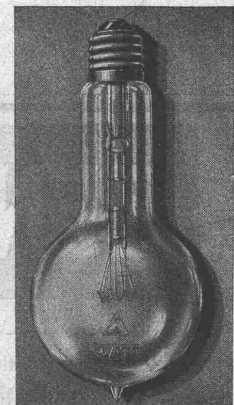
Mech. Fassfabrik Rheinfelden Akt.-Ges. Rheinfelden.

Zu verkaufen

ca. 350 Meter

Stahl-Draht-Seil

14 mm Durchmesser (gebrauchte). Offerten an **Hotel Gerber Terminus, Aarau.**



1 WATT- & 1/2 WATT-DRAHTLAMPEN

Erstklassiges Schweizer Fabrikat

Gezogener Leuchtdraht nach eigenem Verfahren hergestellt

Goldene Medaille S.L.A.B. 1914

LICHT A.-G. ZUG

Fabrik in Goldau

ED. AERNI-LEUCH, Bern

Lichtpaus- u. Plandruckanstalt Heliographie :-: Plandruck Zinkdruck

ein- u. mehrfarbig, nach Pausen od. direkt vom Original.

Lichtpausapparate eigener bewährter Konstruktion

Vollständig neue, leistungsfähige Einrichtung.

Grosses Lager in Paus- u. Zeichnungspapieren. Billige Preise :-: Gewissenhafte Bedienung.

Aktiengesellschaft

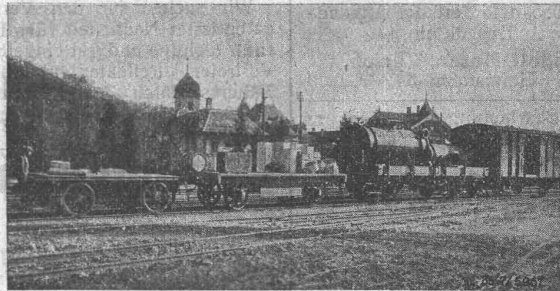
Brown, Boveri & Cie.

Baden (Schweiz)

Stückgüterbeförderung
ohne besonderen Bei-
wagen

Aeusserst einfache
Bedienung ohne ge-
schultes Personal

Stete Betriebsbereitschaft



Ladung der Batterie bei
niedrigen Strompreisen
während der Nacht

Batterieladung
ohne Wartung

Geringe Betriebs- und
Unterhaltungs - Kosten

Selbstfahrende Akkumulatoren-Plattformwagen

für Fabrikbetrieb und Bahnhofdienst

Ausführung für alle vorkommenden Spurweiten

ZENTRALHEIZUNGSFABRIK

Zentralheizungen und
Ventilations - Anlagen
aller Systeme.

Spezialabteilung
für sanitäre Installa-
tionen.

Dampfkochkessel
eigener bewährter
Konstruktionen.

∴ **TERMA A-G BERN** ∴

G. Rüttimann, Elektr. Unternehmungen, Zürich 3

Erstes Spezialgeschäft für

Freileitungen