

Zeitschrift: Schweizerische Bauzeitung
Herausgeber: Verlags-AG der akademischen technischen Vereine
Band: 69/70 (1917)
Heft: 10

Werbung

Nutzungsbedingungen

Die ETH-Bibliothek ist die Anbieterin der digitalisierten Zeitschriften. Sie besitzt keine Urheberrechte an den Zeitschriften und ist nicht verantwortlich für deren Inhalte. Die Rechte liegen in der Regel bei den Herausgebern beziehungsweise den externen Rechteinhabern. [Siehe Rechtliche Hinweise.](#)

Conditions d'utilisation

L'ETH Library est le fournisseur des revues numérisées. Elle ne détient aucun droit d'auteur sur les revues et n'est pas responsable de leur contenu. En règle générale, les droits sont détenus par les éditeurs ou les détenteurs de droits externes. [Voir Informations légales.](#)

Terms of use

The ETH Library is the provider of the digitised journals. It does not own any copyrights to the journals and is not responsible for their content. The rights usually lie with the publishers or the external rights holders. [See Legal notice.](#)

Download PDF: 15.03.2025

ETH-Bibliothek Zürich, E-Periodica, <https://www.e-periodica.ch>

Schweizerische Bauzeitung

Abonnementspreis:

Schweiz 25 Fr. jährlich
Ausland 30 Fr. jährlich

Für Vereinsmitglieder:

Schweiz 20 Fr. jährlich
Ausland 24 Fr. jährlich
sofern beim Herausgeber
abonniert wird

WOCHENSCHRIFT

FÜR BAU-, VERKEHRS- UND MASCHINENTECHNIK

GEGRÜNDET VON A. WALDNER, ING. HERAUSGEBER A. JEGHER, ING., ZÜRICH

Verlag des Herausgebers. — Kommissionsverlag: Rascher & Cie., Zürich und Leipzig

ORGAN

Insertionspreis:

4-gespalt. Petitzeile oder deren Raum : 40 Cts.
Haupttitelseite: 60 Cts.
Alleinige Inseraten-Annahme: Rudolf Mosse, Annoncen-Expedition, Zürich, Basel und deren Filialen und Agenturen

DES SCHWEIZ. ING.- & ARCHITEKTEN-VEREINS & DER GESELLSCHAFT EHEM. STUDIERENDER DER EIDG. TECHN. HOCHSCHULE.

AEG - Drahtlampe



ARSAG LIFTS - PERSONEN- UND WARENAUFZÜGE JEDER ART

SCHWEIZERISCHE WAGONSFABRIK SCHLIEREN A.-G.
SCHLIEREN BEI ZÜRICH

Eisenkonstruktionen

Konstruktionswerkstätte
Nidau (Bern) C. Wolf & Cie.

Bauer, A.-G., Zürich 6
Gegründet 1862



- Moderne Tresoranlagen
- Panzertüren
- Kassenschränke
- Einmauerschränke
- Archiv- und Bibliothek-Anlagen
- Kataloge zn Diensten

Glas-Eisen-Beton

SYSTEM KEPPLER
FÜR Fußboden Dächer & Wände



Große Tragfähigkeit. Billig in der Herstellung. Minimale Unterhaltungskosten. Feuerfester. Leicht zu reinigen. Kein Anstrich nötig.

Vertreter:
Rob. Looser, Zürich 4
Badener-Str. 41

Gold-Medaille
J.B.A. Leipzig
1913

G. Rüttimann, Elektr. Unternehmungen, Zürich 3

Erstes Spezialgeschäft für

Freileitungen

Bau-Ausschreibung

Es werden hiermit die **Erd- und Steinwerke, Fels-, Maurer- und Steinhauerarbeiten** für unterirdische Magazinbauten in der Nähe von Altdorf (Uri) zur öffentlichen Konkurrenz ausgeschrieben.

Die Ausschreibung umfasst in der Hauptsache:

Unterirdischer Felsaushub ca. 70000 m³
Maurer- u. Steinhauerarbeiten ca. 16000 m³

Die Pläne, Bedingnishefte und Vorausmasse können von schweizerischen Bauunternehmern vom **5. bis und mit 17. März 1917** in **Altdorf**, beim Vertreter der unterzeichneten Amtsstelle, Gemeindehaus Altdorf, eingesehen werden, woselbst auch die Angebotformulare bezogen werden können.

Uebernahmsofferten sind verschlossen und frankiert unter der Aufschrift

„Angebot für unterirdische Magazine bei Altdorf!“

bis und mit dem **20. März 1917** der unterfertigten Amtsstelle in **Bern** einzusenden.

Bern, den 26. Februar 1917.

Schweiz. Militärdepartement
 Abteilung Genie
 Bureau für Befestigungsbauten.

Für Zimmermeister

Sofort zu vergeben gut bezahlte

Schalungsarbeiten

Offerten unter Chiffre Z. J. 1109 befördert die

Annoucen-Expedition Rudolf Mosse, Zürich, Limmatquai.

Sponagel & C^o, Zürich

Baumaterialien

Spezialgeschäft für keramische Boden- und Wandbeläge, Kunstkeramik

Generalvertreter erstklassiger Fabriken — Kunstgerechte Ausführung an Versetzarbeiten durch eigene geschulte Facharbeiter — Kataloge und Preislisten zu Diensten — Lager und Muster-Ausstellung Sihlquai 139/141

K. Schäffer

Lager und Verkaufsstelle

von

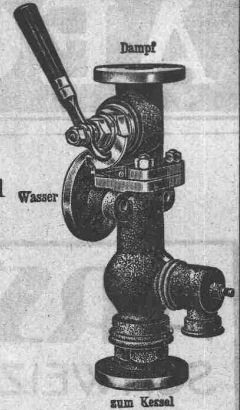
Schäffer & Budenberg

G. m. b. H.

Zürich, Stampfenbachstr. 61



Manometer
 Thermometer
 Hähne
 Ventile
 Schieber
 Injektoren
 Wasserstände
 Pumpen



zum Kessel

ED. ZÜBLIN & C^o A. G.

Zürich und Basel

Ingenieurbureau u. Unternehmung
 für Beton- und Eisenbetonbau
 Bau-Unternehmung

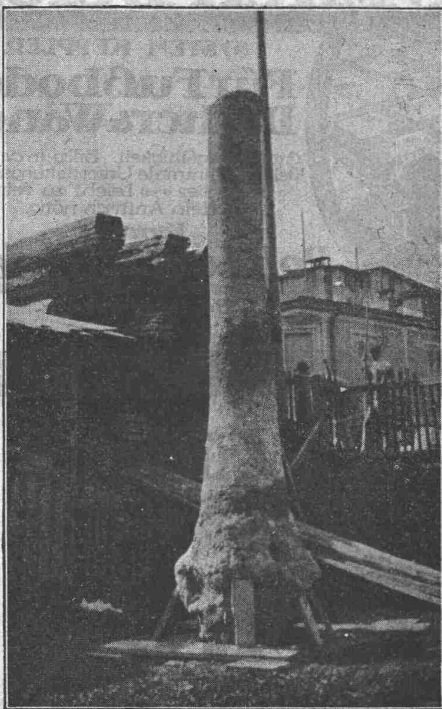
Fundierungen

mit Eisenbetonpfählen

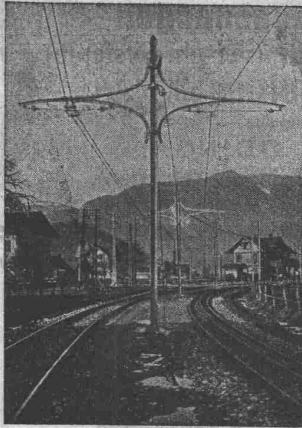
(System Züblin)

und Pressbetonpfählen

(System Wilhelmi)



Nebenstehend: Ausgegrabener Press-Betonpfahl bei einer Fundation in St. Moritz.



Eisenmöbelfabrik Biglen
Bigler, Spichiger & Cie

Spezialfabrikation von
Oberleitungs- u. Ausrüstungs-Material

elektrischer Bahnen
 (Leitung: Ing. Morgenthaler)

Technisches Bureau: **BERN, Bahnhofplatz Nr. 1**

Briefadresse:
 Bigler, Spichiger & Cie., Bern

Mechanische Werkstätten
 Mechanische Schlosserei
 Gesenkschmiede
 Hammerschmiede
 Stanzerei, Presserei

Telephon Nr. 2620
 Telegramme: Elektrobigen Bern

Mechanische Schreinerei
 Malerei: Spritz-, Tauch- und
 Emailier-Verfahren
 Autogene Schweisserei
 Fabrikation von Massenartikeln

PATENT-ANWÄLTE
E. BLUM & Co DIPL. INGENIEURE
 GEGRÜNDET 1878 · ZÜRICH · BAHNHOFSTR. 74

KAEGI & EGLI
 vorm. Ed. Schlaepfer & Co.
 Elektrische Unternehmungen
ZÜRICH 2

Elektrische
Kraft-Licht-Heizungs-
 Anlagen jeden Umfanges

Grosses Lager in
 Beleuchtungskörpern
 Elektromotoren
 Bügeleisen etc. etc.

Elektromech. Werkstätte
 für Neuanfertigungen
 u. Reparaturen.

AKTIENGESELLSCHAFT
STEHLE & GUTKNECHT
 Sulzer-Zentralheizungen
BASEL
 Prima Referenzen

Zu verkaufen
 eine fast neue
Vertikal-Bohrmaschine
 mit Stufen-Konus für 3 Geschwin-
 digkeiten. Als Ast-Präsmaschine
 wie auch als Metall-Bohrmaschine
 verwendbar. Dieselbe kann jeder-
 zeit im Betrieb besichtigt werden.
 Offerten gefälligst sofort an
H. Wagner, Kunstschlosserei
 Bern.

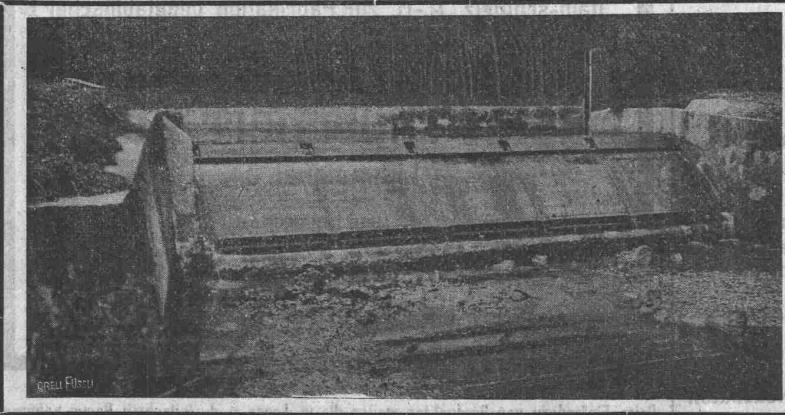
Zu verkaufen
 wegen Nichtgebrauch
 ein Quantum Gerüstladen,
 100 eiserne Gerüstträger,
 Farbkessel (wenig gebrauchte),
 Oelfarbepinsel (Französisch),
 1 Schubladenstock,
 1 Schüttelsieb (Handbetrieb),
 div. trockene Erd- u. bunte
 Farben,
 80 kg Gelatine für Stukka-
 teure.
 Event ist das Gipser- und Maler-
 geschäft mit oder ohne Haus zu
 verkaufen. Sich zu melden bei
E. Nydegger, Interlaken
 (Kanton Bern).

Heinrich Brändli, Horgen
 Asphalt-, Dachpappen- und Holzzementfabrik
 Telephon Nr. 38 liefert Telephon Nr. 38

Asphalt-Isolierplatten

für wasserdichte Eindeckungen bei: Eisenbahnen,
 Strassen, Hoch- und Tiefbauarbeiten, in nur
 prima Qualität, je nach Angabe der Verwendungsarten.
 Referenzen zu Diensten. — Fachmännische Ratschläge.
 Telegramme: **Heinrich Brändli, Horgen.**

Centralheizungen J. Rukstuhl, Basel



Hydraul. Dachwehr

zwangsweise und selbsttätig
 beweglich, ohne Bedienungsteg geeignet
 für beliebige Stauhöhen und Flussbreiten,
 auch bei Geschiebeführung.

Selbsttätige Abfluss - Regulierung.

Ing.-Büro Huber & Lutz
 Zürich, Schaffhauserstr. 26

Generatorenlieferung

Ueber die Lieferung und Montierung der

Elektrischen Generatoren

für das Kraftwerk Eglisau der Nordostschweizerischen Kraftwerke A.-G. wird hiemit öffentliche Konkurrenz eröffnet. Diese Lieferung umfasst:

3 bis 5 Drehstrom-Generatoren von je 5400 PS Aufnahmefähigkeit, von 83,4 Umdrehungen per Minute, mit vertikaler Welle und ca. 8000 Volt verk. Spannung, mit aufgebauten Erregern und den zugehörigen Regulérvorrichtungen.

Die Unterlagen und Bedingungen sind gegen Hinterlage von 20 Fr. von der Oberbauleitung für den elektromechanischen Teil des Kraftwerkes Eglisau, Rämistrasse 7, Zürich 1, zu beziehen. Die Angebote sind bis spätestens zum **30. April 1917**, mittags 12 Uhr, mit der Aufschrift „Angebot für elektrische Generatoren Eglisau“ verschlossen einzusenden „An das Sekretariat der Baukommission für das Kraftwerk Eglisau, Obmannamt, Zürich 1“.

Namens der Baukommission für das Kraftwerk Eglisau:

Der Vizepräsident:
Dr. A. Ammann.

Der Sekretär:
Dr. E. Fehr.

Treibriemen-, Schlauch- und Gurten-Weberei

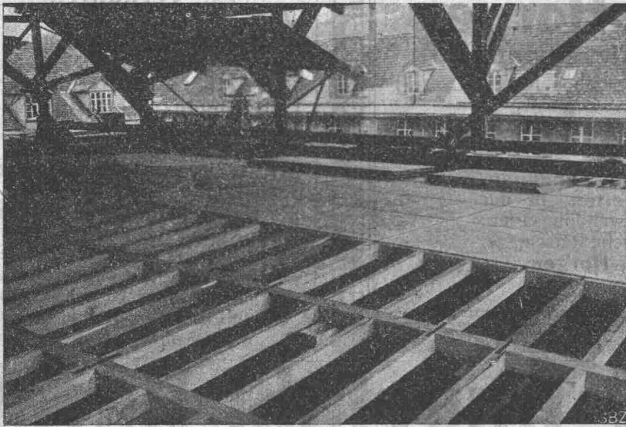
M. Wernecke, Stäfa

Briefe: Münsterhof 14, Zürich — Telefon 3191
offeriert mit kurzer Lieferfrist:

Servus-Riemen

Baumwolle in Kameelhaar-Gewebe.

Best bewährt. Widerstandsfähig gegen äussere Einflüsse.



Das „Eternitunterdach“

für Flachbedachung (+ Patent) bildet ein Ersatz für Holzschalung. Wegen der vorzüglichen Beschaffenheit des Eternit (Wetterbeständigkeit, Widerstandsfähigkeit gegen Ersticken und gegen Fäulnis), eignet sich das „Eternitunterdach“ für Flachbedachung besonders für Flachdächer bei:

Fabrikbauten, Anbauten aller Art, Vorbauten, Terrassen, Verandas in jeder Grösse, Zinnen, Magazingebäude, Schuppen, Lagerhäuser etc.

Weitere Auskunft und Offerten durch die Lizenznehmer:

Gysel & Odinga, Horgen, f. d. Kant.: Zürich, Thurgau, Schaffhausen.
„Gema“ A.-G., Wallenstadt, für die Kantone: St. Gallen, Glarus, Appenzell (beider Rhoden), Graubünden.

Gebr. Kaiser, Zug, für die Kantone: Zug, Luzern, Uri, Schwyz, Unterwalden, Tessin.

Koch & Cie., vorm. E. Baumberger & Koch, Basel, für die Kant.: Basel, Aargau, Bern, Solothurn.

J. Stornoni, Lausanne, f. d. K.: Vaud, Fribourg, Valais, Neuchâtel.
Alex. Geneux-Dancet, Genève, für den Kanton Genf.

Brücken-Isolierungen
Flache Bedachungen
Kiesklebedächer (versch. Systeme)
Asphalt-Arbeiten aller Art

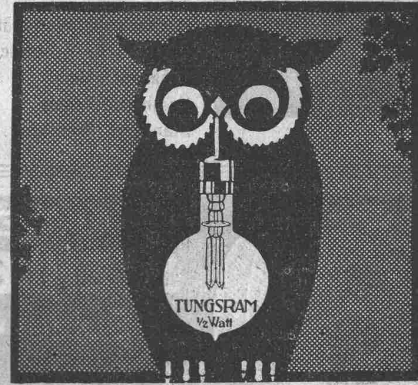
führen aus

GYSEL & ODINGA

Asphaltfabrik Käpfnach (Horgen)

Telephon 24.

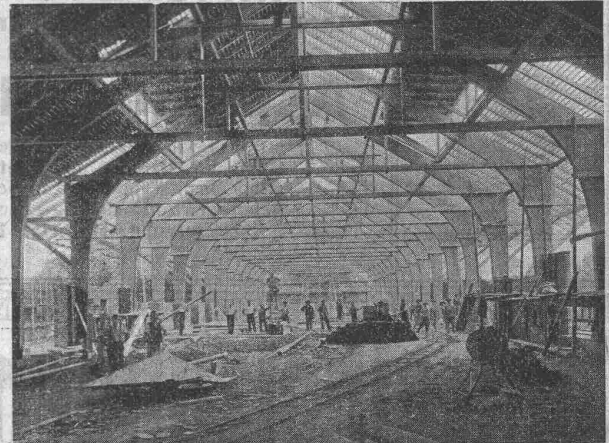
Telegr.: Asphalt



TUNGSRAM

Glühlampen- und Elektrizitäts-Gesellschaft m. b. H.
ZÜRICH, Brandschenkestrasse 41

Patentierter Vertikallamellenbinder



Italo-schweiz. A.-G. zur Fabrikation vegetabilischer
Öle S. A. J. S., Horn.

Projektierendes Ingenieurbureau

Gustav Thurnherr, Zürich

Limmatquai 34

Unternehmung

J. Oettli & Cie., Kradolf

Zahlreiche Referenzen, Lizenzen werden vergeben.

Beim Einfordern von Prospekten wollen die w. Leser a. d. Zeitschrift Bezug nehmen.