

Zeitschrift: Schweizerische Bauzeitung
Herausgeber: Verlags-AG der akademischen technischen Vereine
Band: 69/70 (1917)
Heft: 19

Werbung

Nutzungsbedingungen

Die ETH-Bibliothek ist die Anbieterin der digitalisierten Zeitschriften. Sie besitzt keine Urheberrechte an den Zeitschriften und ist nicht verantwortlich für deren Inhalte. Die Rechte liegen in der Regel bei den Herausgebern beziehungsweise den externen Rechteinhabern. [Siehe Rechtliche Hinweise.](#)

Conditions d'utilisation

L'ETH Library est le fournisseur des revues numérisées. Elle ne détient aucun droit d'auteur sur les revues et n'est pas responsable de leur contenu. En règle générale, les droits sont détenus par les éditeurs ou les détenteurs de droits externes. [Voir Informations légales.](#)

Terms of use

The ETH Library is the provider of the digitised journals. It does not own any copyrights to the journals and is not responsible for their content. The rights usually lie with the publishers or the external rights holders. [See Legal notice.](#)

Download PDF: 14.03.2025

ETH-Bibliothek Zürich, E-Periodica, <https://www.e-periodica.ch>

Schweizerische Bauzeitung

Abonnementspreis:

Schweiz 25 Fr. jährlich
Ausland 30 Fr. jährlich

Für Vereinsmitglieder:

Schweiz 20 Fr. jährlich
Ausland 24 Fr. jährlich
sofern beim Herausgeber
abonniert wird

DES SCHWEIZ. ING.- & ARCHITEKTEN-VEREINS & DER GESELLSCHAFT EHEM. STUDIERENDER DER EIDG. TECHN. HOCHSCHULE,

WOCHENSCHRIFT

FÜR BAU-, VERKEHRS- UND MASCHINENTECHNIK

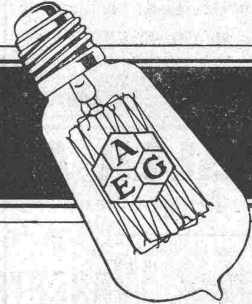
GEGRÜNDET VON A. WALDNER, ING. HERAUSGEBER A. JEGHER, ING., ZÜRICH

Verlag des Herausgebers. — Kommissionsverlag: Rascher & Cie., Zürich und Leipzig

ORGAN**Insertionspreis:**

4-gespalt. Petitzeile oder deren Raum . . . 40 Cts.
Haupttitelseite: 60 Cts.
Alleinige Inseraten-Annahme: Rudolf Mosse, Annoncen-Expedition, Zürich, Basel und deren Filialen und Agenturen

AEG - Drahtlampe



PERSONEN- & WAREN-AUFZÜGE

JEDER ART
SYSTEM ARSAG

SCHWEIZERISCHE WAGONSFABRIK SCHLIEREN A.G.
SCHLIEREN - ZÜRICH

TELEPHON ZÜRICH N^o 4550

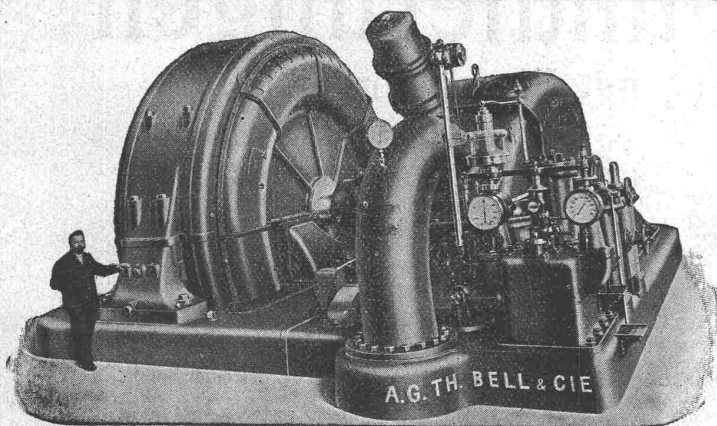
TELEGRAMMADRESSE:
WAGONSFABRIK SCHLIEREN

G. Rüttimann, Elektr. Unternehmungen

Zürich und Lausanne

Erstes Spezialgeschäft für

Freileitungen



15000 HP Turbine

A.-G. der Maschinenfabrik von

Theodor Bell & Cie.

Kriens-Luzern (Schweiz)

Wasserturbinen

Präzisions-Oeldruck-Regulatoren
Wehranlagen — Rohrleitungen
Komplette hydraulische Anlagen

Wasserkraftanlage Stämpbach b. Utzigen (Amtsbezirk Bern)

Konkurrenzausschreibung

Für diese Anlage werden hiermit folgende Arbeiten zur Konkurrenz ausgeschrieben:

1. Liefern und Verlegen von 750 Meter Zementröhren von 30 und 35 cm Lichtweite;
2. Verlegen von 220 Meter gusseisernen Muffenröhren von 300 mm Lichtweite;
3. Bau des Maschinenhauses und Erstellen von zwei Schächten;
4. Grabarbeiten.

Unterlagen und Eingabeformulare liegen auf bei **Jakob Sieber & Söhne** in **Utzigen**. Schluss der Eingabefrist **22. Mai 1917**.

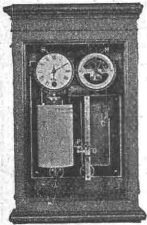
Bern, den 9. Mai 1917.

Die Bauleitung:
Ing.-Bureau **Bühlmann & Glauser**.

HASLER A.-G., BERN

vorm. Telegraphenwerkstätte von G. HASLER

Gegründet 1852



Wasserstands-Messer in verschiedener Ausführung.

MAILAND 1906:
Grand Prix

BRÜSSEL 1910:
Grand Prix

BUENOS AIRES: Médaille d'Or

GRAND PRIX

Schweizerische Landesausstellung, Bern 1914

Sponagel & C^o, Zürich

Baumaterialien
Spezialgeschäft für keramische Boden- und
Wandbeläge, Kunstkeramik

Generalvertreter erstklassiger Fabriken — Kunstgerechte
Ausführung an Versetzarbeiten durch eigene geschulte
Facharbeiter — Kataloge und Preislisten zu Diensten —
Lager und Muster-Ausstellung Sihlquai 139/141



Die anerkannt beste Farbe

für Innen- und Aussen-Anstriche.

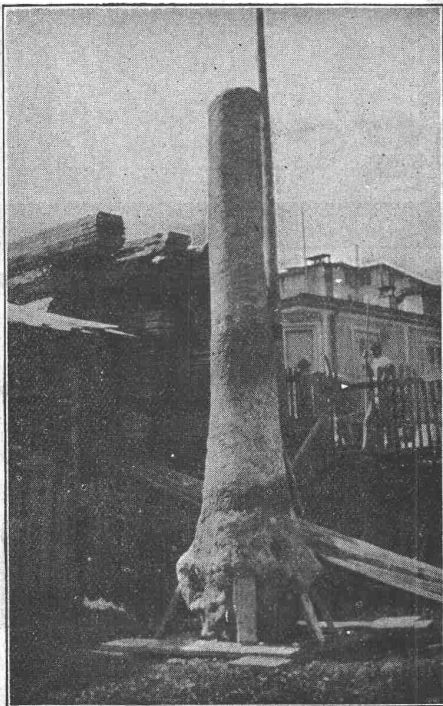
Generalvertreter für die Schweiz:

C. Hässig, Neuwelt bei Basel.

ED. ZÜBLIN & C^{ie}. A. G.

Zürich und Basel

Ingenieurbureau u. Unternehmung
für Beton- und Eisenbetonbau
Bau-Unternehmung



Fundierungen

mit Eisenbetonpfählen

(System Züblin)

und Pressbetonpfählen

(System Wilhelmi)

Nebenstehend: Ausgegrabener Press-Betonpfahl bei einer Fundation
in St. Moritz.

Zu Sportzwecken
eignen sich wie keine andern die

OMEGA

Chronographen
Automobiluhren
Sport-Armbanduhren

denn sie zeichnen sich aus durch höchste **Präzision**
und **grösste Solidität.**

Spezial-Ausstellung während des Monats
Mai bei

E. Donauer, dipl. Uhrmacher
Zürich 1, Bahnhofstrasse 89



*Regen-Mantel
Budget-Kehl & Co.*

*Basel Bern Genève
Lausanne Luzern
Neuchâtel St. Gallen
Winterthur Zürich*



*Verlangen Sie unseren
Sommerkatalog 1917*



JOS. MEISTER
CENTRALHEIZUNGSFABRIK
SANITÄRE • ANLAGEN
• SOLOTHURN •

TELEPHON 5.81



Eisenmöbelfabrik Biglen
Bigler, Spichiger & Cie
Spezialfabrikation von
Oberleitungs- u. Ausrüstungs-Material
elektrischer Bahnen
(Leitung: Ing. Morgenthaler)

Technisches Bureau: **BERN**, Bahnhofplatz Nr. 1

Briefadresse: Bigler, Spichiger & Cie., Bern	Telephon Nr. 2620 Telegramme: Elektrobigen Bern
Mechanische Werkstätten Mechanische Schlosserei Gesensschmiede Hammerschmiede Stanzerei, Presserei	Mechanische Schreinerei Malerei: Spritz-, Tauch- und Emaillier-Verfahren Autogene Schweisserei Fabrikation von Massenartikeln




KOCHHERDE
FÜR
HOTELS-RESTAURANTS
ANSTALTEN

**Ofenfabrik
Sursee**
Grösste Ofenfabrik der Schweiz
ERSTE REFERENZEN

AKTIENGESELLSCHAFT
SCHWEIZERISCHER KALKFABRIKEN ZÜRICH

umfassend die Fabriken:

Kalkwerk Schinznach-Bad Knoblauch
Hydraulische Kalkfabrik Holderbank
G. Spühler, Rekingen
Kalk- und Cementfabriken Beckenried A.-G.
Ingenieur Borner & Cie., Wallenstadt

Cement- und Kalkfabriken R. Vigier A.-G.
Luterbach
C. Hürlimann, Brunnen
Jura Cementfabriken, Aarau
Cement- und Kalkwerk Liesberg A.-G.

Hydraulische Kalk- und Gipsfabrik Bärschwil
Gips-Union A.-G. Zürich
Schweiz. Cementindustrie-Ges. Ennenda
Vereinigte Zementfabriken Rozloch A.-G.
Gebrüder Luginbühl, Krattiggraben

empfiehlt den Konsumenten ihren

Ia hydraulischen Kalk.

Verkaufsstelle: **E. G. PORTLAND, ZÜRICH.** Bureau: Seidengasse 9

Telegramm-Adresse: **Portland, Zürich.** Telephon Nr. 285.

Spezialfabrik für
Lichtpauspapiere

M. Messerli, Zürich und Bern

Aelteste Lichtpausanstalt der Schweiz. — Gegr. in Zürich 1876.
Liefert prompt und billig unter Garantie;

Lichtpauspapiere eigener, bewährter Fabrikation,
Lichtpausapparate diverser Systeme, pneumat. u. elektr.
Lichtkopien auf blauem, weissem und braunem Grund,
Plandruck (Trockendruckverfahren) schwarz und farbig.

Rote Melslerplatten

(Verucano, Thonschiefer)

zu Kabelschutz, Treppentritten, Podestplatten, Gartenbeeinfassungsplatten, Böden im Keller, Terrassen, Gartenwege und Plätze, Mauerdeckel, frost- und säurefest, somit der beste Kabelschutz. Es empfiehlt sich **J. A. Ackermann, Plattenbruchgeschäft, Mels, Kt. St. Gallen.**

K. Schäffer

Lager und Verkaufsstelle

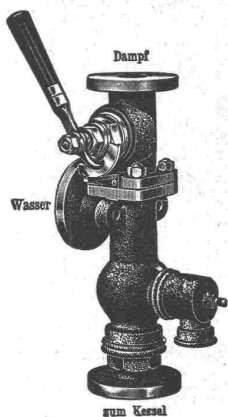
von

Schäffer & Budenberg
G. m. b. H.

Zürich, Stampfenbachstr. 61

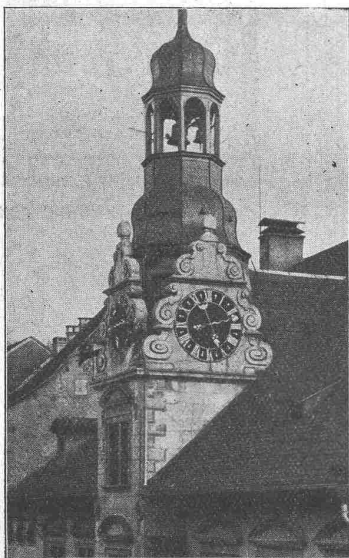


Manometer
Thermometer
Hähne
Ventile
Schieber
Injektoren
Wasserstände
Pumpen



zum Kessel

Th. Bertschingers Söhne
Hoch- und Tiefbau-Unternehmung
Zürich und Lenzburg



Muschel-Sandsteinbruch „Steinhot“ Othmarsingen
(Marine-Molasse)

Lieferung von
Roh- u. Hausteinen

in gelblicher und bläulicher Färbung
Dekorative Struktur
warmer Ton

Referenzen:

„Peterhof“ und „Leuenbank“
Paradeplatz, Zürich.

Geschäftshaus „Singer“
Marktplatz, Basel.
u. v. a. m.

Schweizer. Strassenbau-Unternehmung A.-G.

Aeberli-Makadam- und Asphaltwerke

BERN — Telephon 54.54

Strassenwalzungen

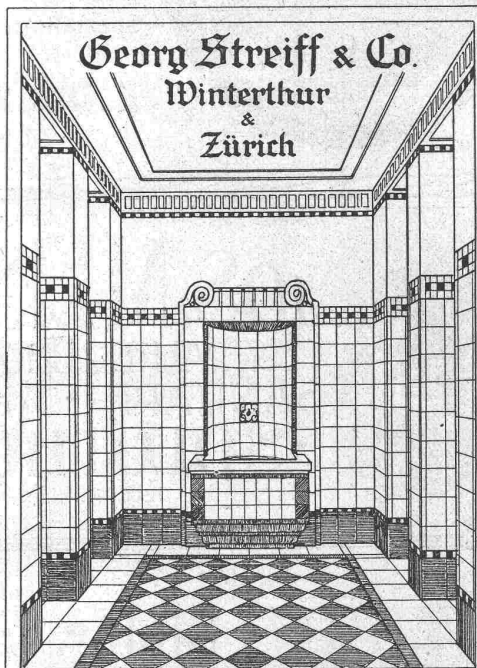
mit und ohne Materiallieferung

Tiefbauarbeiten

Verlangen Sie Offerten und Referenzen

Filialen: **Lausanne**, Telephon 20.28 — **Zürich**, Telephon 113.71

Georg Streiff & Co.
Winterthur
&
Zürich



Spezialgeschäft für keramische Boden- und Wandbeläge

Treibriemen-, Schlauch- und Gurten-Weberei

M. Wernecke, Stäfa

Briefe: Münsterhof 14, Zürich — Telephon 3191

offeriert mit kurzer Lieferfrist:



Servus-Riemen



Baumwolle in Kameelhaar-Gewebe.

Best bewährt. Widerstandsfähig gegen äussere Einflüsse.

Ia. komprimierte und abgedrehte, blanke



STAHLWELLEN

Vereinigte Drahtwerke A.-G., Biel

Blank und präzils gezogene

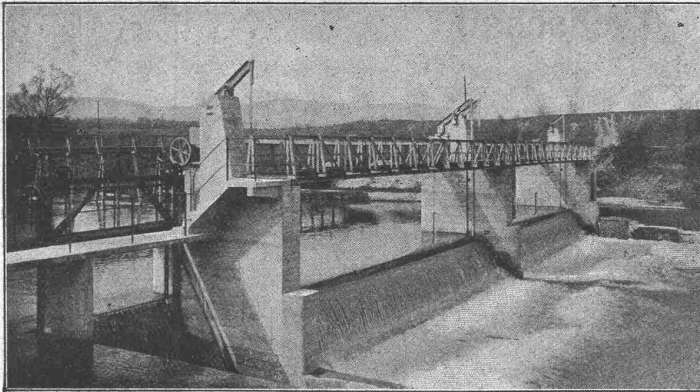


Profile

jeder Art in Eisen und Stahl.

Kaltgewalzte Eisen- und Stahlbänder bis 300 mm Breite.
Schlackenreies Verpackungsbandelisen.

Grosser Ausstellungspreis Schweizer. Landesausstellung Bern 1914



Automatische Wehranlage in der Birs bei Münchenstein, der Aktien-Gesellschaft Brown, Boveri & Co. und Portlandzement-Fabrik Laufen.

Selbsttätige Wasserspiegel-Regulierung

durch unsere patentierten selbsttätigen Ueberfallwehre und Saugüberfälle.
:: (Nutzeffekt bis 80 Prozent). ::

Selbsttätige Wehranlagen

Selbsttätige Abfluss-Regulierung

für Ausgleichswehre, Talsperren, Wasserkraftanlagen.

Bis Ende 1915 ausgeführt und im Bau:
Ueber 1000 m Wehrbreite für ca.
8000 m²/sek Regulierfähigkeit.

Illustrierter Katalog, Prospekte und Kostenanschläge gratis.

Stauwerke A.-G., Zürich (Schweiz)
St. Peterstrasse 15.

PHOTOGRAPHIE

Spezialität in Architektur-Aufnahmen

Techn. Konstruktionen, Intérieur, Maschinen etc.
Aufnahmen für Kataloge und Werke aller Art

H. Wolf-Bender, Kappelergasse 16, Zürich

Atelier für techn. Photographie

Offerten zur Verwertung von Erfindungspatenten

EIMER-SCHNEIDER INGENIEUR GENÈVE

Die Inhaber folgender schweizerischer Patente wünschen mit schweizerischen Fabrikanten, beziehungsweise Interessenten in Verbindung zu treten und sind gerne bereit, Lizenzen zu erteilen oder die Patente zu verkaufen.

Nr. 65174 vom 7. August 1913, **Ch. Bingham**, auf: **Maschine zur Herstellung eines Saumes bei Blechgegenständen.**

Nr. 64610 vom 15. Mai 1913, **A. Gottl & F. Loos**, auf: **Wechselgetriebe für Kraftwagen.**

Nr. 40072 vom 5. Juni 1907, **Vickers Sons Maxim Ltd.**, auf: **Dreifusslafette für Maschinengewehre.**

Nr. 56879 vom 4. April 1910, **Eduard Ridley Debenham & Eduard Clarke**, auf: **Rechenmaschine.**

Gefällige Offerten oder Vorschläge werden durch Herrn **E. Imer-Schneider**, Ingenieur-Conseil, 8, Bd. James Fazy in **Genève**, weiterbefördert.

Alleinige Inseratenannahmestelle der „Schweizerischen Bauzeitung“ ist die Firma **Rudolf Mosse**, Zürich und ihre sämtlichen Filialen im In- und Ausland.

Bauer, A.-G., Zürich 6

Gegründet 1862



Moderne Tresoranlagen

Panzertüren

Kassenschränke

Einmauerschränke

Archiv- und Bibliothek-Anlagen

Kataloge zn Diensten

Martin Keller, Zürich 1

Neu-Seidenhof

Spezialhaus für chem.-bautechnische Produkte

Kaltwasserfarben:

INDURIN & IDEAL I & II

Oelfarbenersatz
MEIROL,
beste Anstreich-
farbe

Innenanstrich-
farben:

BLANCFIXE & BRILLANTWEISS



Technische Anstriche

für alle

Industriezwecke

Zementabdichtung:

INERTOL

Rostschutz-
Spezialfarben:

GLASURIT & INERTOL

Trockenlegung:

PINOL u. RACO

Schwamm-
verteilung

GRANIT-ARBEITEN

in Urner- und Tessiner-Material

:: liefert in jeder Ausführung ::

Bildhauerarbeiten :: Grabmonumente

A. GAMMA, Granitgeschäft

Steinbrüche in Uri und Tessin

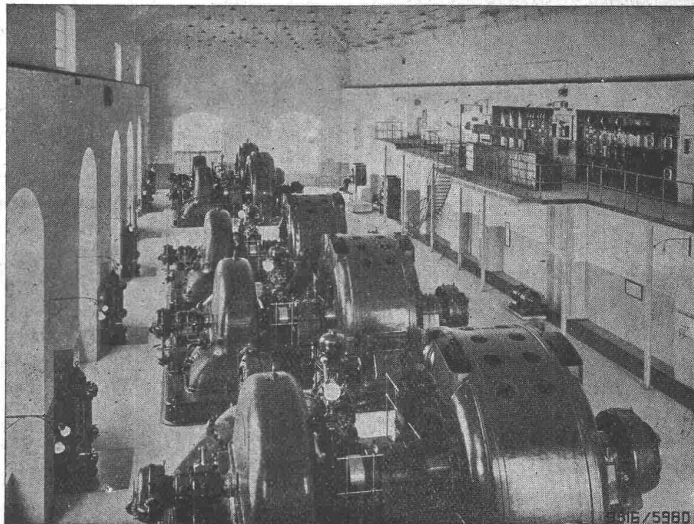
Telegramm - Adr.:
GAMMAGRANIT

GURTNELLEN

Telephon Nr. 9

Aktiengesellschaft
Brown, Boveri & Cie.
 Baden (Schweiz)

Schnell- u. langsam-
 laufende
 Generatoren
 Umformer
 Transformatoren
 Motoren für alle
 Antriebe



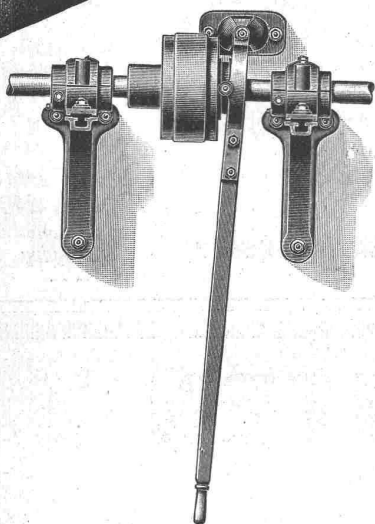
Induktionsregler
 Phasenkompensa-
 toren
 Schnellregler
 Schaltanlagen
 Relais

Zentrale Kandergrund: 2 Dreiph.-Generatoren à 2750 bis 4000 kVA.
 3 Einph.-Generatoren à 2700 bis 4000 kVA.

Bau und vollständige Ausrüstung elektrischer Zentralen.

BENN KUPPLUNG

Patentiert in allen Industriestaaten
 und überall als die **beste zuverlässigste** Reibungskupplung anerkannt.



Alleinige Erzeuger für:

AMERIKA:	H. W. Caldwell & Son Co., Chicago
DEUTSCHLAND:	Vogel & Schlegel, Dresden 27
ENGLAND:	The Unbreakable Pulley & Millgearing Co. Ltd., London
FRANKREICH:	Wyss & Cie., Seloncourt, Doubs
ITALIEN:	Ingr. Lanza & Co., Milano
RUSSLAND:	A.-G. „Poremba“, Zawircle, Russisch-Polen
OESTERREICH:	Heiniks Erben & Co., Prerau, Mähren
SCHWEDEN:	A. B. Karlstads, Mekaniska Werkstad, Karlstad
SCHWEIZ:	L. von Roll'sche Eisenwerke, Clus, Solothurn
SPANIEN:	Industrias Mecanicas Consolidadas, Barcelona
UNGARN:	Heiniks Erben & Co., Prerau, Mähren

TRANSMISSIONEN

KOMPLETTE ANLAGEN FÜR ALLE INDUSTRIEZWEIGE.

„LENIX“-Patent-Spannrollengetriebe. Ausführungsrecht für die Schweiz.

SELLERSLAGER mit RINGSCHMIERUNG, mit herausnehmbarer unterer Laufscheibe, Patent als Stehlager, Hängelager, Wand- und Säulen-Konsollager.
 FESTE STEHLAGER mit RINGSCHMIERUNG und herausnehmbaren Weissmetall- oder Bronzescheiben für Massiv- und Hohlwellen.

GESELLSCHAFT der L. v. ROLL'SCHEN EISENWERKE
EISENWERK CLUS.