

Zeitschrift: Schweizerische Bauzeitung
Herausgeber: Verlags-AG der akademischen technischen Vereine
Band: 69/70 (1917)
Heft: 21

Werbung

Nutzungsbedingungen

Die ETH-Bibliothek ist die Anbieterin der digitalisierten Zeitschriften. Sie besitzt keine Urheberrechte an den Zeitschriften und ist nicht verantwortlich für deren Inhalte. Die Rechte liegen in der Regel bei den Herausgebern beziehungsweise den externen Rechteinhabern. [Siehe Rechtliche Hinweise.](#)

Conditions d'utilisation

L'ETH Library est le fournisseur des revues numérisées. Elle ne détient aucun droit d'auteur sur les revues et n'est pas responsable de leur contenu. En règle générale, les droits sont détenus par les éditeurs ou les détenteurs de droits externes. [Voir Informations légales.](#)

Terms of use

The ETH Library is the provider of the digitised journals. It does not own any copyrights to the journals and is not responsible for their content. The rights usually lie with the publishers or the external rights holders. [See Legal notice.](#)

Download PDF: 15.03.2025

ETH-Bibliothek Zürich, E-Periodica, <https://www.e-periodica.ch>

Schweizerische Bauzeitung

Abonnementspreis:

Schweiz 25 Fr. jährlich
Ausland 30 Fr. jährlich

Für Vereinsmitglieder:

Schweiz 20 Fr. jährlich
Ausland 24 Fr. jährlich
sofern beim Herausgeber
abonniert wird

WOCHENSCHRIFT

FÜR BAU-, VERKEHRS- UND MASCHINENTECHNIK

GEGRÜNDET VON A. WALDNER, ING. HERAUSGEBER A. JEGHER, ING., ZÜRICH
Verlag des Herausgebers. — Kommissionsverlag: Rascher & Cie., Zürich und Leipzig

ORGAN

DES SCHWEIZ. ING.- & ARCHITEKTEN-VEREINS & DER GESELLSCHAFT EHEM. STUDIERENDER DER EIDG. TECHN. HOCHSCHULE.

Insertionspreis:

4-gespalt. Pettizeile oder deren Raum . 40 Cts.
Haupttitelseite: 60 Cts.
Alleinige Inseraten-Annahme: Rudolf Mosse, Annoncen-Expedition, Zürich, Basel und deren Filialen und Agenturen

PERSONEN- & WAREN-AUFZÜGE

JEDER ART
SYSTEM ARSAG

SCHWEIZERISCHE WAGONSFABRIK SCHLIEREN A.G.
SCHLIEREN-ZÜRICH

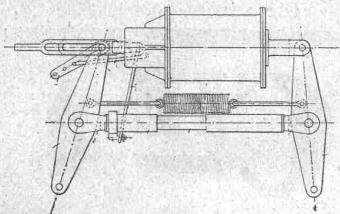
TELEPHON ZÜRICH N^o 4550

TELEGRAMMADRESSE:
WAGONSFABRIK SCHLIEREN

Baumann, Koelliker & C^o, Zürich 2 Elektrische Anlagen
Maschinen- und Elektro-Ingenieure jeder Art

SVENSKA AKTIEBOLAGET BROMSREGULATOR MALMÖ (SCHWEDEN)

Generalvertretung für die Schweiz: ENOCH NILSSON, Ingenieur, Zürich 1
Fraumünsterstrasse 25



Selbsttätige Bremsenachstell-Vorrichtung

Patentiert in allen Industriestaaten. Bei über 40 Bahnverwaltungen im Gebrauch. Kann in jedes Bremssystem eingebaut werden
Grössere Betriebssicherheit ∴ Geringere Betriebskosten
Mathematisch genaue Nachstellung garantiert
Prospekte und Einbauvorschläge kostenlos auf Verlangen

GRANIT-ARBEITEN

in Urner- und Tessiner-Material

∴ liefert in jeder Ausführung ∴

Bildhauerarbeiten ∴ Grabmonumente

A. GAMMA, Granitgeschäft

Steinbrüche in Uri und Tessin

Telegramm-Adr.:
GAMMAGRANIT

GURTNELLEN

Telephon Nr. 9

ELEKTRISCHE
HYDRAULISCHE
TRANSMISSIONS-

PERSONEN- & WAREN-

AUFZÜGE

SCHINDLER & C^{IE}

∴ LUZERN ∴

GEGRÜNDET 1874

Bei Bestellungen wolle man sich auf die „Schweizerische Bauzeitung“ beziehen.

Ausschreibung von Schlosserarbeiten

Ueber die **Lieferung der schmiedeisernen Fenster zum Hilfswerkstattgebäude** der neuen **Waffenfabrik** auf dem **Wylerfeld in Bern** wird Konkurrenz eröffnet. Pläne, Bedingungen und Angebotformulare sind bei der unterzeichneten Verwaltung (Bundeshaus Westbau, Zimmer 180) aufgelegt. Uebernahmsofferten sind verschlossen unter der Aufschrift: „Angebot für Hilfswerkstattgebäude“ bis und mit **1. Juni nächsthin** franko einzureichen an

Die Direktion
der eidgenössischen Bauten.

Bern, den 19. Mai 1917.

Zu kaufen gesucht 3000 Meter Eisenbahnschienen

Profil Vignole

ca. 30 kg schwer per Meter

Offerten unter Chiffre Z. A. 2176 befördert die Annonc.-Exped.
Rudolf Mosse, Limmatquai 34, Zürich 1.

Brückenbau

Ueber den Bau der neuen Strassenbrücke über die Thur bei Rohr wird hiemit Konkurrenz eröffnet. Die Länge der Brücke beträgt 162 m zwischen den Widerlagern. Programme, Vorausmasstabelle, Bedingungen und Pläne können gegen Hinterlage von 10 Fr. beim Strasseninspektorat I in Frauenfeld bezogen werden. Dieser Betrag wird nach der Einsendung einer Offerte rückvergütet.

Offerten sind bis zum **30. Juni 1917**, abends, per Post, verschlossen und mit der Ueberschrift „Thurbrücke Rohr“ an das unterzeichnete Departement zu richten.

Frauenfeld, den 12. Mai 1917.

Das Strassen- und Bau-Departement
des Kantons Thurgau:
Hofmann.

Elektrizitätswerk der Stadt Zürich

Heidseewerk

Das Elektrizitätswerk der Stadt Zürich eröffnet hiermit Konkurrenz über die Erstellung einer Brücke über die Albula in Solis.

Die Brücke dient zur Ueberführung der Druckleitung über die Albula und zur Aufnahme eines Bahngleises von 75 cm Spurweite. Die Länge der Brücke beträgt 60 m, die Spannweite 32 m. Es können Offerten eingereicht werden für:

- a. **Eiserne Fachwerkbrücke,**
- b. **Betonbrücke mit Steinverkleidung,**
- c. **Armierte Betonbrücke.**

Die Unterlagen und Eingabeformulare können beim Elektrizitätswerk der Stadt Zürich, Zürich 1, Bahnhofquai 5, III. Etage, Bureau 133, bezogen werden, woselbst auch weitere Auskünfte erteilt werden.

Die Offerten sind bis zum **16. Juni d. J.**, abends, verschlossen und mit der Aufschrift „Heidseewerk, Albulabrücke“ dem Bauwesen II der Stadt Zürich, Bahnhofquai 5, II. Etage, einzureichen.

Zürich, den 25. Mai 1917.

Elektrizitätswerk der Stadt Zürich:
Die Direktion.

ED. ZÜBLIN & C^{IE}. A. G.

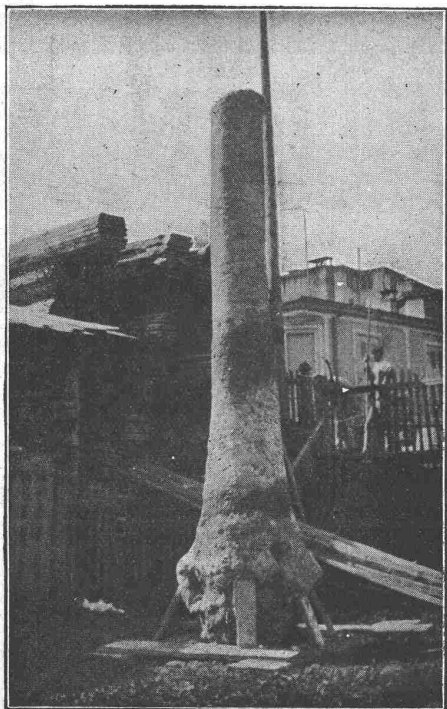
Zürich und Basel

Ingenieurbureau u. Unternehmung
für Beton- und Eisenbetonbau
Bau-Unternehmung

Fundierungen

mit Eisenbetonpfählen
(System Züblin)

und Pressbetonpfählen
(System Wilhelmi)



Nebenstehend: Ausgegrabener Press-Betonpfahl bei einer Fundation in St. Moritz.



**AKTIENGESELLSCHAFT
STEHLE & GUTKNECHT**
Sulzer-Zentralheizungen
BASEL
Prima Referenzen

PATENT-ANWÄLTE
E. BLUM & C^o DIPL. INGENIEURE
GEGRÜNDET 1878 · ZÜRICH · BAHNHOFSTR. 74

Zu verkaufen 1 Waggon
beidseitig gehobelt

Bretter

Ia Qualität

Stüeklängen: 0,8 bis 3 m
Breite: 6 bis 10 cm
Dicke: 3 bis 4 mm

zu besichtigen in unserem Lager-
hause Winkel bei St. Gallen

Helwig & Isliker

KAEGI & EGLI
vorm. Ed. Schlaepfer & C^o.
Elektrische Unternehmungen
ZÜRICH 2

Elektrische
Kraft-Licht-Heizungs-
Anlagen jeden Umfanges

Grosses Lager in
Beleuchtungskörpern
Elektromotoren
Bügeleisen etc. etc.

Elektromech. Werkstätte
für Neuanfertigungen
u. Reparaturen.

Gelegenheits-Elektro-
Motoren u. Maschinen
liefert mit Garantie

Elektro-Mechan.
Reparaturwerkstätte Zürich
Hardturmstr. 121, Zürich 5.
„Orion“.



STAUMAUER f. KUBELWERK

Ingenieurbureau Kürsteiner
Zürich
(Talacker : 23.)

WASSERKRAFTANLAGEN

100 000 PS ausgeführt u. gegen 400 000 PS projektiert

Beratung, Begutachtung, Vor- und Ausführungsprojekte, Bau-
leitung, Hydraulische Untersuchungen u. Berechnungen aller Art

25 jährige Erfahrungen

Bern 1914: **Grosser Ausstellungspreis!**

Heinrich Brändli, Horgen
Asphalt-, Dachpappen- u. Holzzementfabrik

Telephon Nr. 38 — Telegramme: Heinrich Brändli
liefert

in nur prima Qualität Asphalt-Isolierplatten für wasserdichte Eindeckungen
von Brücken, Gewölben, Durchlässen, Mauerabdeckungen bei Eisenbahnen,
Strassen, Hoch- und Tiefbauarbeiten, in verschiedenen Stärken, je nach
Angabe der Verwendungsarten.

Fachmännische Ratschläge. — Referenzen zu Diensten.

Eisenwerk-Aktiengesellschaft Bosshard & Cie., Näfels.

Abteilung Eisenhochbau:

Brücken, Hochbauten, Reservoirs, Maste etc. etc.

Abteilung Maschinenfabrik und Giesserei:

Mechanische Förderanlagen, Schleusen und Wehr-
anlagen, Krane aller Systeme, Maschinen- u. Bauguss.

Höchste Stellung.

Zwischen-Stellung.

Hydraulisches Dachwehr

⊕ Pat., D. R. P. etc.

Projekte durch
Ingenieurbureau
Huber & Lutz
Zürich
Schaffhauserstrasse 26.

Meynadier & Cie., Zürich
liefern

Sämtliche Materialien
in prima Qualität für:
Holzementdächer
Kiesklebedächer
Asphaltbeläge
Isolierungen
aller Art
Isolier-Baumaterialien

Baubeschläge

H. Bender

OBERDORF-STR. 9. ZÜRICH.

Th. Bertschingers Söhne
Hoch- und Tiefbau-Unternehmung
Zürich und Lenzburg

Muschel-Sandsteinbruch „Steinhof“
Othmarsingen
(Marine-Molasse)

Lieferung von
Roh- u. Hausteinen

in gelblicher und bläulicher Färbung
Dekorative Struktur
warmer Ton

Referenzen:
„Peterhof“ und „Leuenbank“
Paradeplatz, Zürich.
Geschäftshaus „Singer“
Marktplatz, Basel.
u. v. a. m.

Winkelleisen

70 × 70 × 9 und 80 × 80 × 10 mm, in Längen von 8 m, teilweise gelocht, haben in grösserem Quantum abzugeben

F. Marbach & Sohn, Baugeschäft
Bern.

Bauingenieur

mit 10jähriger Praxis in Eisenbahn-, Strassen- und Wasserbau
übernimmt weitere Aufträge

wie Begutachtungen, Vermessungen, Projektierung, Bauleitung und Abrechnung von Tiefbauarbeiten. Gefl. Offerten unter Chiffre O. 2425 Z. an **Publicitas A.-G., Zürich.**

PHOTOGRAPHIE

Spezialität in Architektur-Aufnahmen

Techn. Konstruktionen, Intérieur, Maschinen etc.
Aufnahmen für Kataloge und Werke aller Art

H. Wolf-Bender, Kappelergasse 16, Zürich
Atelier für techn. Photographie

Rote Melserplatten
(Verucano, Thonschiefer)

zu Kabelschutz, Treppentritten, Podestplatten, Gartenbeeinfassungsplatten, Böden im Keller, Terrassen, Gartenwege und Plätze, Mauerdeckel, frost- und säurefest, somit der beste Kabelschutz. Es empfiehlt sich **J. A. Ackermann, Plattenbruchgeschäft, Mels, Kt. St. Gallen.**

Internationales Patentanwaltsbureau

NAEGELI & CO BERN

7 SPITALGASSE 32 N

Techn. Leiter: F. NAEGELI, gew. Ingenieur d. Eidg. Patentamts

RIPOLIN

Die anerkannt beste Farbe
für Innen- und Aussen-Anstriche.
Generalvertreter für die Schweiz:
C. Hässig, Neuwelt bei Basel.