

Zeitschrift: Schweizerische Bauzeitung
Herausgeber: Verlags-AG der akademischen technischen Vereine
Band: 69/70 (1917)
Heft: 25

Werbung

Nutzungsbedingungen

Die ETH-Bibliothek ist die Anbieterin der digitalisierten Zeitschriften. Sie besitzt keine Urheberrechte an den Zeitschriften und ist nicht verantwortlich für deren Inhalte. Die Rechte liegen in der Regel bei den Herausgebern beziehungsweise den externen Rechteinhabern. [Siehe Rechtliche Hinweise.](#)

Conditions d'utilisation

L'ETH Library est le fournisseur des revues numérisées. Elle ne détient aucun droit d'auteur sur les revues et n'est pas responsable de leur contenu. En règle générale, les droits sont détenus par les éditeurs ou les détenteurs de droits externes. [Voir Informations légales.](#)

Terms of use

The ETH Library is the provider of the digitised journals. It does not own any copyrights to the journals and is not responsible for their content. The rights usually lie with the publishers or the external rights holders. [See Legal notice.](#)

Download PDF: 16.03.2025

ETH-Bibliothek Zürich, E-Periodica, <https://www.e-periodica.ch>

Schweizerische Bauzeitung

Abonnementspreis:

Schweiz 25 Fr. jährlich
Ausland 30 Fr. jährlich

Für Vereinsmitglieder:

Schweiz 20 Fr. jährlich
Ausland 24 Fr. jährlich
sofern beim Herausgeber
abonniert wird

DES SCHWEIZ. ING.- & ARCHITEKTEN-VEREINS & DER GESELLSCHAFT EHEM. STUDIERENDER DER EIDG. TECHN. HOCHSCHULE.

WOCHENSCHRIFT

FÜR BAU-, VERKEHRS- UND MASCHINENTECHNIK

GEGRÜNDET VON A. WALDNER, ING. HERAUSGEBER A. JEGHER, ING., ZÜRICH

Verlag des Herausgebers. — Kommissionsverlag: Rascher & Cie., Zürich und Leipzig

ORGAN

Insertionspreis:

4-gespalt. Pettizelle oder deren Raum . 40 Cts.
Haupttitelseite: 60 Cts.
Alleinige Inseraten-Annahme: Rudolf Mosse, Annoncen-Expedition, Zürich, Basel und deren Filialen und Agenturen

AEG

NITRALAMPE



40-2000 Watt

PERSONEN-& WAREN-AUFZÜGE

JEDER ART SYSTEM ARSAG

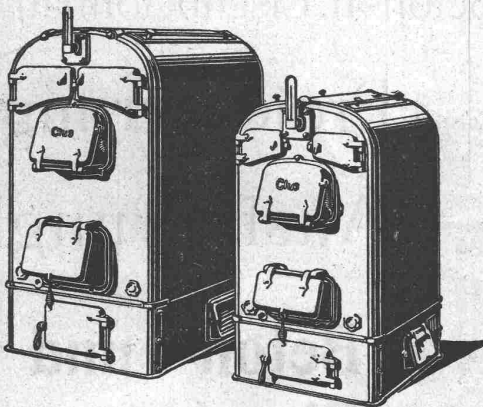
SCHWEIZERISCHE WAGONSFABRIK SCHLIEREN A.G.
SCHLIEREN-ZÜRICH

TELEPHON ZÜRICH N^o 4550
TELEGRAMMADRESSE
WAGONSFABRIK SCHLIEREN.

GESELLSCHAFT DER LUDW. VON ROLL'SCHEN EISENWERKE
· FILIALE: EISENWERK CLUS KT. SOLOTHURN ·

CLUSER HEIZKESSEL

für Warmwasser- und Niederdruck-Dampfheizung, sowie für gewerbliche Anlagen



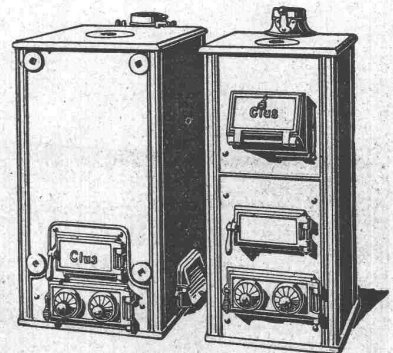
Bewährtes System.
Bequeme Reinigung
während dem Betriebe.

Radiatoren

55 verschiedene Modelle.

Rippenröhren und Rippenheizkörper, Wärmeplatten, Ventile, Formstücke, Flanschen in Guss- und Schmiedeisen.

Zu beziehen durch die Installationsfirmen.



ELEKTRISCHE
HYDRAULISCHE
TRANSMISSIONS-

PERSONEN- & WAREN-

AUFZÜGE

SCHINDLER & C^{ie}

·: LUZERN ·:

GEGRÜNDET 1874

Bei Bestellungen wolle man sich auf die „Schweizerische Bauzeitung“ beziehen.

Schweizer. Strassenbau-Unternehmung A.-G.

Aeberli-Makadam- und Asphaltwerke

BERN — Telephon 54.54

Strassenwalzungen

mit und ohne Materiallieferung

Tiefbauarbeiten

Verlangen Sie Offerten und Referenzen

Filialen: Lausanne, Telephon 20.28 — Zürich, Telephon 113.71

**Die anerkannt beste Farbe**

für Innen- und Aussen-Anstriche.

Generalvertreter für die Schweiz:

C. Hässig, Neuwelt bei Basel.**Sponagel & Co., Zürich**

Baumaterialien

Spezialgeschäft für keramische Boden- und Wandbeläge, Kunstkeramik

Generalvertreter erstklassiger Fabriken — Kunstgerechte Ausführung an Versetzarbeiten durch eigene geschulte Facharbeiter — Kataloge und Preislisten zu Diensten — Lager und Muster-Ausstellung Sihlquai 139/141

H. Knobel, Zürich 6

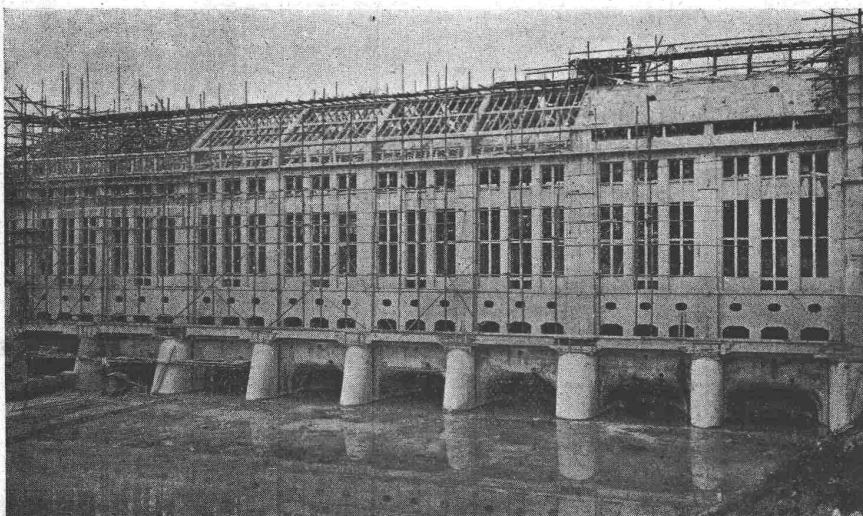
Weinbergstr. 53a — (vorm. i. F. Séquin & Knobel)

Ingenieur- und Architektur-Bureau für modernen Fabrikbau**Neue, patent. Holzziegel-Dachkonstruktionen** mit 3facher Isolierung, bei geringem Gewicht und Dacheindeckung neuest. Systems mit grossen Eternitplatten für flache u. steile Dächer.**Kittlose Oberlichter** für alle Bauarten, mit Einglasung auf elastischer Unterlage und Doppelverglasung auf **einem** Sprossen, rostfrei (Patente Knobel), auch mit Verwendung von Eternit.**Neue Dach- und Wand-Konstruktionen** in Eisen und Eternit, nach System Knobel. **Eisen-Hochbau.****Mehr als 30jährige eigene Erfahrung im Fabrikbau, beste Referenzen i. In- u. Ausland, prompte Bedienung. Detaillierte Prospekte.**

Telegramme: Knobel, Ingenieur, Zürich 6. Tel. 8534.

ED. ZÜBLIN & CO. A. G.
Zürich und Basel

Ingenieurbureau u. Unternehmung für Beton- u. Eisenbetonbau



Maschinenhaus des Kraftwerkes Olten-Gösgen (im Bau).

Projektierung
und
Ausführung
von
**Beton- und
Eisenbeton-
Bauten**
aller Art

Baumann, Koelliker & Co. Beleuchtungskörper und Bronzearbeiten

Zürich 2

Heinrich Brändli, Horgen

Asphalt-, Dachpappen- u. Holzzementfabrik

Telephon Nr. 38 — Telegramme: Heinrich Brändli

liefert

in nur prima Qualität Asphalt-Isolierplatten für wasserdichte Eindeckungen von Brücken, Gewölben, Durchlässen, Mauerabdeckungen bei Eisenbahnen, Strassen, Hoch- und Tiefbauarbeiten, in verschiedenen Stärken, je nach Angabe der Verwendungsarten.

Fachmännische Ratschläge. — Referenzen zu Diensten.

Besser als Carbolineum
ist mein Holzimprägnierungs-
mittel

„KULBA“

Schweizer Patent Nr. 50988.
Verlangen Sie Gutachten.
G. F. Nacke, Locarno.

PATENT-ANWÄLTE
E. BLUM & C^e DIPL. INGENIEURE
GEGRÜNDET 1878 · ZÜRICH · BAHNHOFSTR. 74

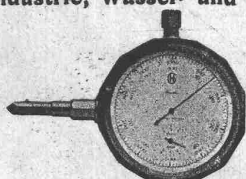
HASLER A.-G., BERN

Antimagnetischer Universal-
Präzisionsumlaufzähler
und Schnittmesser **„Hasler“**

Unentbehrlicher Messapparat für Ingenieure, physikalische
Laboratorien, techn. Lehranstalten, mech. Werkstätten,
Textil-Industrie, Wasser- und Elektrizitätswerke etc. etc.

Taschenformat.

Verlangen Sie Prospekt.



GRAND PRIX

Schweiz. Landesausstellung
Bern 1914.

Zu verkaufen

3 Francis-Turbinen
für 5 bis 30 Meter Gefälle und 50
bis 200 Liter Wassermenge
2 Hochdruckturbinen
(mit Regulator); ferner Bestand-
teile zu einem einfachen

Sägegatter.

Offerten unter Chiffre Z. G. 1782
befördert die Annoncen-Expedition
Rudolf Mosse, Zürich 1,
Limmatquai 34.

KAEGI & EGLI

vorm. Ed. Schlaepfer & C^e
Elektrische Unternehmungen
ZÜRICH 2

Elektrische
Kraft-, Licht-, Heizungs-
Anlagen jeden Umfanges

Grosses Lager in
Beleuchtungskörpern
Elektromotoren
Bügeleisen etc. etc.

Elektromech. Werkstätte
für Neuanfertigungen
u. Reparaturen.

Biebrich am Rhein.

Wir haben unseren Betrieb in
allen Abteilungen aufrecht er-
halten und sind daher auch während
des Krieges für Lieferungen und
Bau-Ausführungen leistungsfähig

THONWERK BIEBRICH Aktiengesellschaft
Chamottfabrik

Hochfeuerfeste u. säurebeständige Produkte
Bau kompletter Ofenanlagen



D-R-P-Langjährig bewährt!

Rostschutzfarbe
in allen Farbbrönen.

Isolierfarbe, schwarz
für Beton u. Mauerwerk.

AKT.-GES. JOHANNES JESERICH
CHARLOTTENBURG-BERLIN

Generalvertreter:
Gebrüder Simon, Stuttgart.

Buchhaltung

Ordne zuverlässig, rasch und
diskret rückständige oder ver-
nachlässigte Buchhaltungen,
Bilanzen, Inventuren, Revi-
sionen. Ia. Referenzen aus
dem Baufach. Komme auch
nach Auswärts.

A. Camenisch, Zürich
Badenerstr. 20. Bücherexperte.

AKTIENGESELLSCHAFT SCHWEIZERISCHER KALKFABRIKEN ZÜRICH

umfassend die Fabriken:

Kalkwerk Schinznach-Bad Knoblauch
Hydraulische Kalkfabrik Holderbank
G. Spühler, Rekingen
Kalk- und Cementfabriken Beckenried A.-G.
Ingenieur Borner & Cie., Wallenstadt

Cement- und Kalkfabriken R. Vigier A.-G.
Luterbach
C. Hürlimann, Brunnen
Jura Cementfabriken, Aarau
Cement- und Kalkwerk Liesberg A.-G.

Hydraulische Kalk- und Gipsfabrik Bärschwil
Gips-Union A.-G. Zürich
Schweiz. Cementindustrie-Ges. Ennenda
Vereinigte Zementfabriken Rozloch A.-G.
Gebrüder Luginbühl, Krattiggraben

empfiehlt den Konsumenten ihren

Ia hydraulischen Kalk.

Verkaufsstelle: **E. G. PORTLAND, ZÜRICH.** Bureau: **Seldengasse 9**

Telegramm-Adresse: **Portland, Zürich.** Telephon Nr. 285.

SCHWEIZ.

LICHTPAUSANSTALTEN A.G.

Auf der Mauer 4 **ZÜRICH** Auf der Mauer 4

Filialen in **Bern, St. Gallen & Luzern**

Heliographie  **Negrographie**

Spezialität: **Trockendruck** (Plandruck)

Heliographie · Paus- und Zeichenpapiere
Lichtpaus-Apparate

Man verlange Muster u. Preislisten.

PHOTOGRAPHIE

Spezialität in Architektur-Aufnahmen

Techn. Konstruktionen, Intérieur, Maschinen etc.
Aufnahmen für Kataloge und Werke aller Art

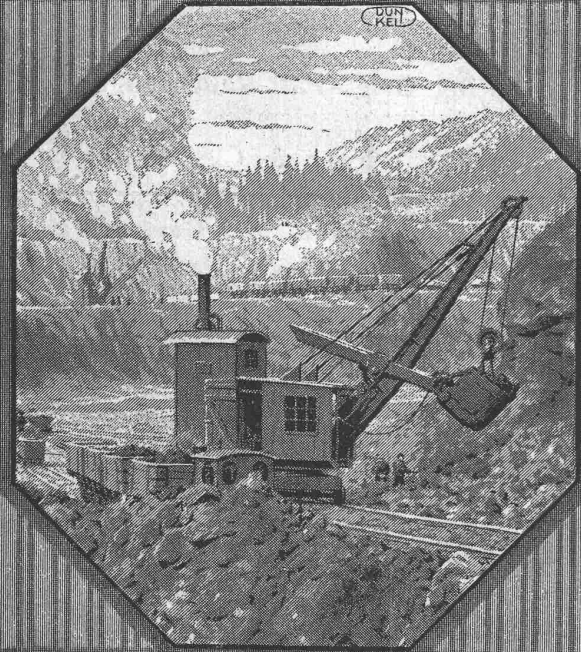
H. Wolf-Bender, Kappelergasse 16, **Zürich**
Atelier für techn. Photographie

Für sofort zu kaufen gesucht

Schreinerladen

1—4 Wagenladungen sauberes, möglichst astfreies, nur gut,
auch ofengetrocknetes Holz, 12, 15, 24 mm dick. Offerten
unter Chiffre Z. B. 2652 befördert **Rudolf Mosse, Zürich.**

Löffelbagger



Menck & Hambrock
Altona · Hamburg

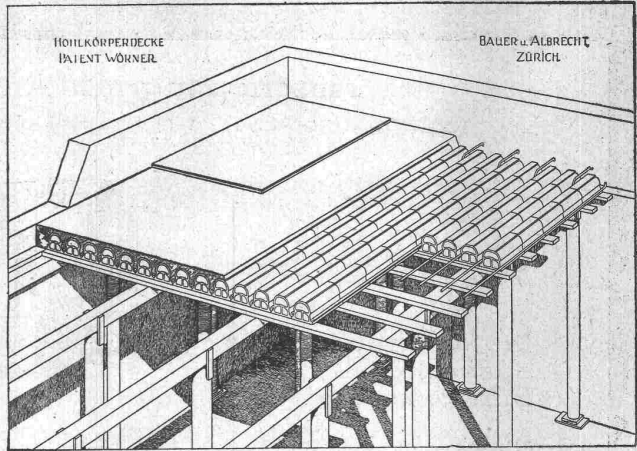
Vertreter für die Schweiz =
Fritz Marti A.G.
Bern, Murtenstraße 83
Fernsprecher Nr. 1074

Bauer & Albrecht, Zürich

Ingenieurbureau — Kaspar Escherhaus 19 — Telefon 8250

Vorzüglichste Eisenbeton-Hohlkörperdecke „Pat. Wörner“

grösste stat. Sicherheit, absolute Feuersicherheit, isolierend, schalldämpfend, rissfrei. Für jede Spannweite und Belastung.



✚ 55494. D. R. P. 240007. Silb. Med. S. L. A. B. 1914.

Vielf. ausgef. in Bauten aller Art, wie: Schul-, Krankenhäuser, Kasernen, Fabriken, Geschäfts-, Wohnhäuser, Villen, Käsereien, Stallungen, Ausk., Referenz., Projekt prompt und kostenfrei durch die allein. Patentinh. **Bauer & Albrecht.**



Luft-technische Anlagen

haben anerkannt
höchsten Nutzeffekt

A. Kündig, Zürich.
Landesaussstellung Bern 1914. Goldene Medaille
ausschliessliche Spezialfabr.
Ventilation, Entstaubung, Trocknung.

TELEFON 3855

A.-G. „UNION“ in Biel, Fabrik in Mett

Erste schweiz. Fabrik für elektr. geschweisste Ketten. ✚ Pat. 27199

Ketten aller Art



für industrielle und landwirtschaftliche Zwecke.
Grösste Leistungsfähigkeit. Ketten von höchster Tragkraft.

NB. Handelsketten nur durch Eisenhandlungen zu beziehen.

K. Schäffer

Lager und Verkaufsstelle
von
Schäffer & Budenberg
G. m. b. H.
Zürich, Stampfenbachstr. 61




Manometer
Thermometer
Hähne
Ventile
Schieber
Injektoren
Wasserstände
Pumpen

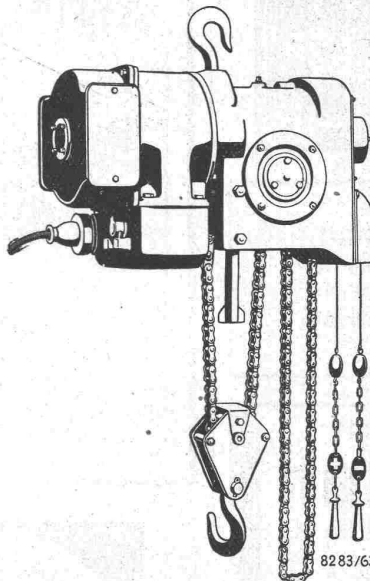
Dampf
Wasser
zum Kessel

A.-G. BROWN, BOVERI & C^{IE} BADEN SCHWEIZ

Zweigniederlassung: Münchenstein-Basel.

Verkaufsbureaux für die Schweiz: Baden, Basel, Bern, Lausanne.

Flaschenzug mit Antrieb durch Dérimotor.



Die Steuerung erfolgt ausschliesslich durch Bürstenverschiebung

Keine Kontroller
Keine Widerstände

Vollständig gekapselt

Weitgehende Regelung der Hubgeschwindigkeit

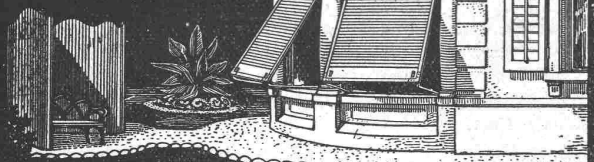
Stossfreies Anheben u. Absetzen der Last

In Ein- u. Mehrphasen-Netzen verwendbar

8283/6321

Elektr. Antrieb von Hebezeugen u. Transportvorrichtungen.

WILH. BAUMANN HORGEN



Rolläden. Rolljalousien.
Jalousieläden. Rollschutzwände

Gegründet
1860



Überall bei Kohlenfeuerung: Zentralheizungen, Restaurationen, Bäckereien, Konditoreien etc. versehen Sie die Kamine mit unserm

Spring Orig.-Pat.-Rauchsauger

Nachweisbare Kohlenersparnis bis zu 30 Prozent.
Prima Referenzen, Prospekte. Fabrikanten:

Spring, Burger & Cie., Basel.



Treibriemen-, Schlauch- und Gurten-Weberei

M. Wernecke, Stäfa

Briefe: Münsterhof 14, Zürich — Telephon 3191
offeriert mit kurzer Lieferfrist:



Servus-Riemen



Baumwolle in Kameelhaar-Gewebe.

Best bewährt. Widerstandsfähig gegen äussere Einflüsse.

Rollmaterial u. Baummaschinen A.-G.

Kauf

Lokomotiven
Bagger
Rangier-Anlagen
Seilbahnen
Transportgeräte

Krane, Steinbrecher
Betonmischer
Bohr-Anlagen
Pumpen
Motore

Miete

Telephon Nr. 2752

R - U - B - A - G - ZÜRICH

Seidengasse Nr. 16