

Zeitschrift: Schweizerische Bauzeitung
Herausgeber: Verlags-AG der akademischen technischen Vereine
Band: 69/70 (1917)
Heft: 3

Werbung

Nutzungsbedingungen

Die ETH-Bibliothek ist die Anbieterin der digitalisierten Zeitschriften. Sie besitzt keine Urheberrechte an den Zeitschriften und ist nicht verantwortlich für deren Inhalte. Die Rechte liegen in der Regel bei den Herausgebern beziehungsweise den externen Rechteinhabern. [Siehe Rechtliche Hinweise.](#)

Conditions d'utilisation

L'ETH Library est le fournisseur des revues numérisées. Elle ne détient aucun droit d'auteur sur les revues et n'est pas responsable de leur contenu. En règle générale, les droits sont détenus par les éditeurs ou les détenteurs de droits externes. [Voir Informations légales.](#)

Terms of use

The ETH Library is the provider of the digitised journals. It does not own any copyrights to the journals and is not responsible for their content. The rights usually lie with the publishers or the external rights holders. [See Legal notice.](#)

Download PDF: 02.04.2025

ETH-Bibliothek Zürich, E-Periodica, <https://www.e-periodica.ch>

Schweizerische Bauzeitung

Abonnementspreis:
Schweiz 25 Fr. jährlich
Ausland 30 Fr. jährlich

Für Vereinsnmitglieder:
Schweiz 20 Fr. jährlich
Ausland 24 Fr. jährlich
sofern beim Herausgeber
abonniert wird

DES SCHWEIZ. ING.- & ARCHITEKTEN-VEREINS & DER GESELLSCHAFT EHEM. STUDIERENDER DER EIDG. TECHN. HOCHSCHULE,

WOCHENSCHRIFT

FÜR BAU-, VERKEHRS- UND MASCHINENTECHNIK

GEGRÜNDET VON A. WALDNER, ING. HERAUSGEBER A. JEGHER, ING., ZÜRICH
Verlag des Herausgebers. — Kommissionsverlag: Rascher & Cie., Zürich und Leipzig

ORGAN

Insertionspreis:

4-gespalt. Petitzeile oder deren Raum . . . 40 Cts.
Haupttitelseite: 60 Cts.
Alleinige Inseraten-Annahme: Rudolf Mosse, Annoncen-Expedition, Zürich, Basel und deren Filialen und Agenturen

PERSONEN-&WAREN-AUFZÜGE

JEDER ART SYSTEM ARSAG

SCHWEIZERISCHE WAGONSFABRIK SCHLIEREN A.G.
SCHLIEREN-ZÜRICH

TELEPHON ZÜRICH N^o 4550

TELEGRAMMADRESSE:
WAGONSFABRIK SCHLIEREN



Trockenlegung

nasser Keller auch bei grösstem Grundwasserdrucke übernimmt mit aller Garantie die

Vallanda Co., Bern

Gartenmann & Co
Telephon 44.24

Bureau Zürich, Forchstrasse 290
Telephon 117 62



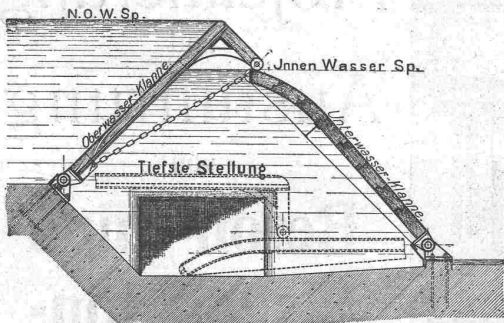
LANDIS & GYR A.-G. ZUG

ELEKTRIZITÄTSZÄHLER

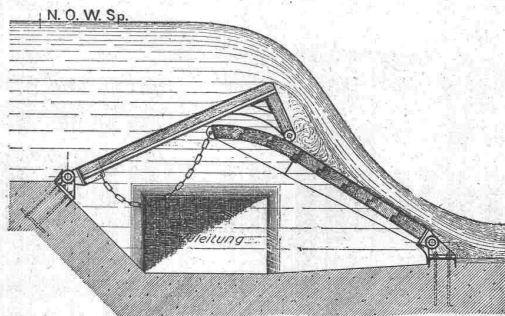
TARIFAPPARATE FERRARIS-WATTMETER

ZEIT- & SPERRSCHALTER STROMBEGRENZER EICHLANLAGEN

Höchste Stellung.



Zwischen-Stellung.



Hydraulisches Dachwehr

⊕ Pat., D. R. P. etc.
Projekte durch

Ingenieurbureau
Huber & Lutz
Zürich

Schaffhauserstrasse 26.

ELEKTRISCHE
HYDRAULISCHE
TRANSMISSIONS-

PERSONEN- & WAREN-

AUFZÜGE

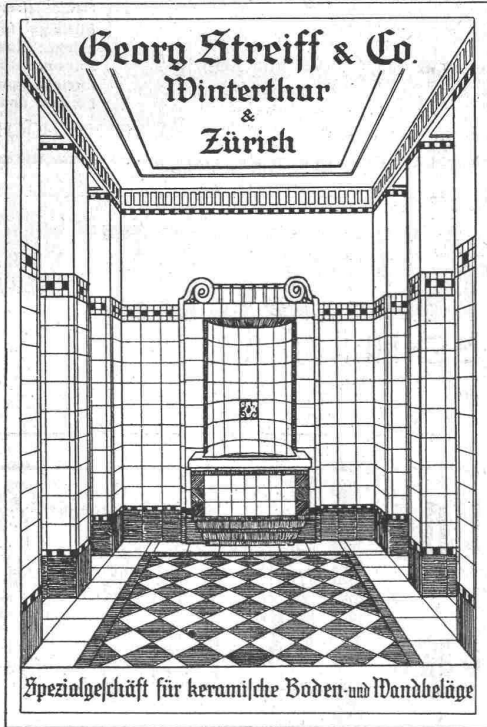
SCHINDLER & CO

.. LUZERN ..

GEGRÜNDET 1874

PHOTOGRAPHIE
Spezialität in Architektur-Aufnahmen

Techn. Konstruktionen, Intérieur, Maschinen etc.
Aufnahmen für Kataloge und Werke aller Art
H. Wolf-Bender, Kappelergasse 16, Zürich
Atelier für techn. Photographie



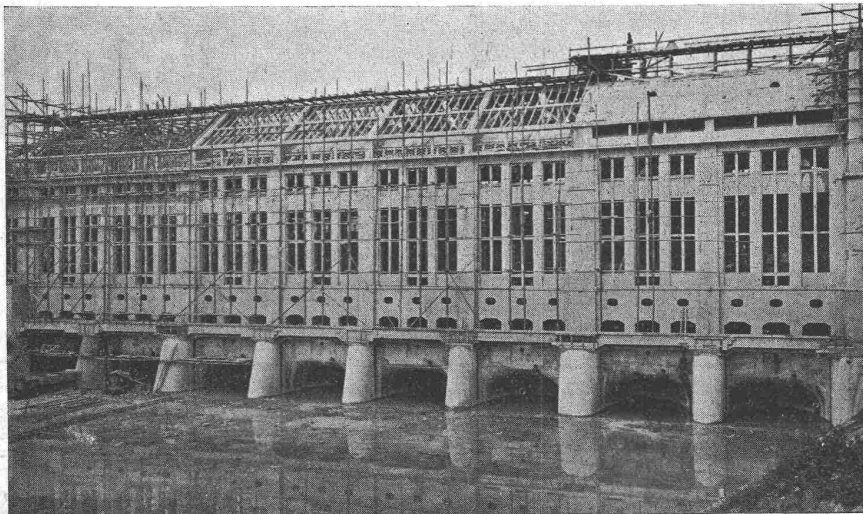
SCHWEIZ.
LICHTPAUSANSTALTEN A.G.
Auf der Mauer 4 **ZÜRICH** Auf der Mauer 4
Filialen in **Bern, St. Gallen & Luzern**
Heliographie  **Negrographie**
Spezialität: **Trockendruck** (Plandruck)
Heliographie-Paus- und Zeichenpapiere
Lichtpaus-Apparate
Man verlange Muster u. Preislisten.



Die anerkannt beste Farbe
für Innen- und Aussen-Anstriche.
Generalvertreter für die Schweiz:
C. Hässig, Neuwelt bei Basel.

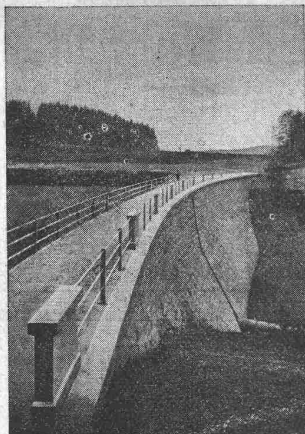
ED. ZÜBLIN & C^{IE}. A. G.
Zürich und Basel

Ingenieurbureau u. Unternehmung für Beton- u. Eisenbetonbau



Maschinenhaus des Kraftwerkes Olten-Gösgen (im Bau).

Projektierung
und
Ausführung
von
**Beton- und
Eisenbeton-
Bauten**
aller Art



STAUMAUER & KUBELWERK

Ingenieurbureau Kürsteiner Zürich

(Talacker : 23.)

WASSERKRAFTANLAGEN

100 000 PS ausgeführt u. gegen 400 000 PS projiziert

Beratung, Begutachtung, Vor- und Ausführungsprojekte, Bauleitung, Hydraulische Untersuchungen u. Berechnungen aller Art

25 jährige Erfahrungen

Bern 1914: **Grosser Ausstellungspreis!**

PATENT-ANWÄLTE

E. BLUM & C. DIPL. INGENIEURE

GEGRÜNDET 1878 · ZÜRICH · BAHNHOFSTR. 74

Buchhaltung

Ordne zuverlässig, rasch und diskret rückständige oder vernachlässigte Buchhaltungen, Bilanzen, Inventuren, Revisionen. Ia. Referenzen aus dem Baufach. Komme auch nach Auswärts.

A. Camenisch, Zürich
Badenerstr. 20. **Bücherexperte.**

Bruno Wehrli

phototechn. Anstalt

Kilchberg b. Zürich

Vergrößerung und Verkleinerung von Plänen Landkarten, Zeichnungen etc. auf jeden Masstab.



D. R. - P. Langjährig bewährt!

Rostschutzfarbe
in allen Farbönen.

Isolierfarbe, schwarz
für Beton u. Mauerwerk.

AKT.-GES. JOHANNES JESERICH
CHARLOTTENBURG-BERLIN

Generalvertreter:

Gebrüder Simon, Stuttgart.

Ingenieurbureau Klingler & Leuprecht, Basel

Dipl. Ingenieure

empfehlen sich auf Grund 30-jähr. Erfahrung zur Uebernahme aller einschlägigen Arbeiten auf den Gebieten der

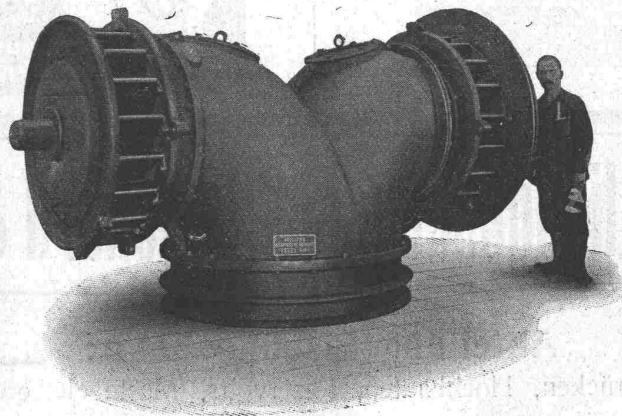
Eisenbeton, Eisen- u. Holzkonstruktionen im Hoch- u. Tiefbau

liefern stat. Berechnungen jeder Art (stat. unbest. Systeme), auch für Hochkamine, Submissionsunterlagen, Kostenvoranschläge etc., und übernehmen Expertisen und Vertretungen

Basel, Wallstr. 24 (nächst Bundesbahnhof) :: Telephon 6254

Ateliers de Constructions mécaniques de Vevey, Schweiz

**Turbinen
und Regulatoren**
Warenaufzüge aller Systeme
Kompressoren
Hydraulische Pressen
Hebewerkzeuge
Krane, Laufbühnen
Drehscheiben
Verlade-Rollwagen
Weichen
und Kreuzungen
Eisen- und Bronze-
Giesserei



Turbine Francis jumelle, 180 HP, 210 tours.

**Eiserne Brücken
und Dach-
konstruktionen**
Reservoirs
und Dampfkessel
Gasbehälter
Rohrleitungen
Schleusen und Wehr-
Anlagen

Auf Verlangen Kosten-
berechnungen
für Maschinen-Anlagen
jeder Art

Bei Bestellungen wolle man sich auf die „Schweizerische Bauzeitung“ beziehen.

Abfälle wie Alteisen-Altmetalle, Gummi, Stoff u. Fadenabfälle etc.

Kauft stets

Ges. für Verwertung v. Abfällen

vorm. **T. Levy-Isliker**, Birsfelden-Basel

Filialen: Basel, Dreispitz / Albisrieden Zürich / Grütze Wintehur / Chur / Neuchâtel / Schaffhausen / St. Gallen / Rorschach / Viganello / Lugano

Internationales Patentanwaltsbureau

NAEGELI & CO BERN

SPITALGASSE 32

Techn. Leiter: F. NAEGELI, gew. Ingenieur d. Eidg. Patentamts

Th. Bertschingers Söhne

Hoch- und Tiefbau-Unternehmung
Zürich und Lenzburg

Muschel-Sandsteinbruch
„Steinhof“
Othmarsingen
(Marine-Molasse)

Lieferung von
Roh- und Hausteinen

in gelblicher und
bläulicher Färbung
Dekorative Struktur, warmer
Ton

Referenzen:
„Peterhof“ u. „Leuenbank“
Paradeplatz, Zürich
Geschäftshaus „Singer“
Marktplatz, Basel
u. v. a. m.



KOMPRIMIRTE BLANKE
STAHLOWELLEN
RUND-VIER-SECHSKANT-
FLACH-&PROFILEISEN

**STAHL UND
EISEN**

FÜR JEDEN
GEBRAUCH

E. BERNHEIM

Metalle
Eisen & Stahl
in gros
E. BERNHEIM
46 Schupfplatzgasse
• BERN •
Telephon 57-10.



Kündig's

**Luft-technische
Anlagen**

haben anerkannt
höchsten Nutzeffect

A. Kündig, Zürich.
Landesausstellung Bern 1914 Goldene Medaille
ausschliessliche Spezialfabr.
Ventilation, Entstaubung, Trocknung.

TELEFON 3855



Eisenwerk-Aktiengesellschaft Bosshard & Cie., Näfels.

Abteilung Eisenhochbau:
Brücken, Hochbauten, Reservoirs, Masten etc. etc.

Abteilung Maschinenfabrik und Giesserei:
Mechanische Förderanlagen, Schleusen und Wehranlagen, Krane aller Systeme, Maschinen- u. Bauguss.

AUTOFRIGOR A.G.

Zürich

Bureau und Ausstellungsraum:

Utoquai 31 — Zürich 8 — Tel. 119.45

Klein-Kühlmaschine

Autofrigor



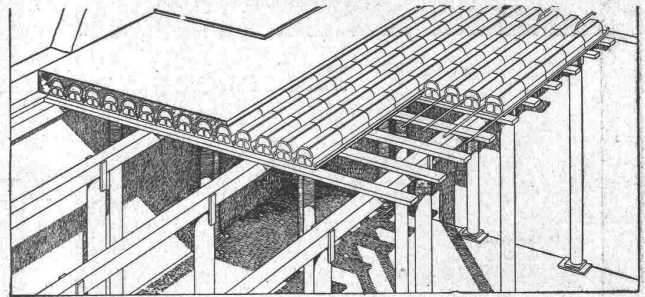
(völlig automatisch) für alle Arten von Betrieben wie z. B.
Hotels, Haushaltungen, Metzgereien
Mehrfach patentiert in vielen Staaten. 25/17

Bauer & Albrecht, Zürich

Ingenieurbureau — Kaspar Escherhaus 19

Vorzüglichste Eisenbeton-Hohlkörperdecke „Pat. Wörner“

grösste stat. Sicherheit, absolute Feuersicherheit, isolierend, schalldämpfend, rissfrei. Für jede Spannweite und Belastung.



⊕ 55494. D. R. P. 240007. Silb. Med. S. L. A. B. 1914.

Viele ausgef. in Bauten aller Art, wie: Schul-, Krankenhäuser, Kasernen, Fabriken, Geschäfts-, Wohnhäuser, Villen, Käsereien, Stallungen, Auskunft, Referenzen, Projekt prompt und kostenfrei.

Elektro - mechan. Werkstätte

Wanger & Spälti, Zürich 5

Hardstrasse 219

Bahnstation: Hauptbahnhof :: Tramhaltestelle: Hardstrasse
Postcheck- und Giro-Konto Nr. VIII/1880

**Lieferung, Reparatur, Umwicklung
Instandstellung, Kauf, Verkauf**

von neuen und gebrauchten elektrischen Maschinen, Motoren, Transformatoren und zugehöriger Apparate jeder Provenienz.

Telephon: Geschäft 4499, Wohnung 3773

Telegramm-Adresse: Wangerspälti Zürich

Schweizer. Strassenbau-Unternehmung A.-G.

Aeberli-Makadam- und Asphaltwerke

BERN — Telephon 54.54

Strassenwalzungen

mit und ohne Materiallieferung

Tiefbauarbeiten

Verlangen Sie Offerten und Referenzen

Filialen: Lausanne, Telephon 20.28 — Zürich, Telephon 113.71

K. Schäffer

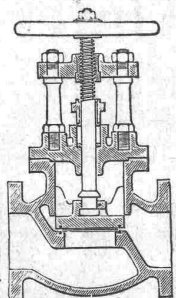
Lager und Verkaufsstelle von

Schäffer & Budenberg G.m.b.H., Zürich

Stampfenbachstr. 61



Maschinen-
und Dampfkessel-
Armaturen



OEHLER & AARAU

SCHWIMMBAGGER MIT U. OHNE SORTIERVORRICHTUNG

Spezialfabrik für Förderanlagen

Rollmaterial

Becherwerke

Luftseilbahnen

Transportschnecken

Bremsberge

Schüttelrinnen

Rangieranlagen

Gurtenförderer

Hängebahnen

Elevatoren etc. etc.

Elektrische u. Motorlokomotiven

A.-G. BROWN, BOVERI & C^{IE} BADEN
SCHWEIZ

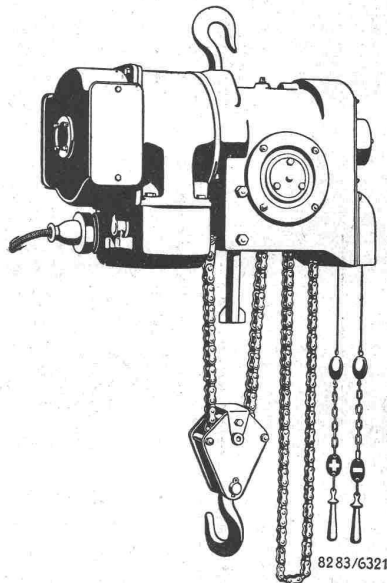
Zweigniederlassung: Münchenstein-Basel.
Verkaufsbureaux für die Schweiz: Baden, Basel, Bern, Lausanne.

Flaschenzug mit Antrieb durch Dérímotor.

Die Steuerung erfolgt
ausschliesslich durch
Bürstenverschiebung

Keine Kontrollen
Keine Widerstände

Vollständig gekapselt



Weitgehende Regelung
der Hubgeschwindigkeit

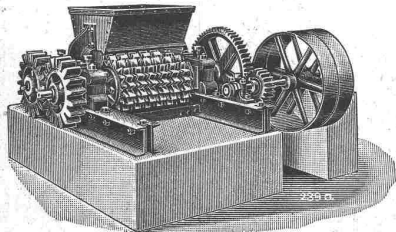
Stossfreies Anheben
u. Absetzen der Last

In Ein- u. Mehrphasen-
Netzen verwendbar

Elektr. Antrieb von Hebezeugen u. Transportvorrichtungen.

DAVERIO, HENRICI & C^{IE}, A.-G.

MASCHINENFABRIK ZÜRICH



Neuester Koksbrecher
für 2 bis 15 t Stundenleistung.

Spezialität!

Moderne Brech-, Sortier- und Förder-
Anlagen für Massengüter aller Art.

Zahlreiche erste Referenzen.

G. Rüttimann, Elektr. Unternehmungen

Zürich und Lausanne

Erstes Spezialgeschäft für

Freileitungen