

Zeitschrift: Schweizerische Bauzeitung
Herausgeber: Verlags-AG der akademischen technischen Vereine
Band: 69/70 (1917)
Heft: 4

Werbung

Nutzungsbedingungen

Die ETH-Bibliothek ist die Anbieterin der digitalisierten Zeitschriften. Sie besitzt keine Urheberrechte an den Zeitschriften und ist nicht verantwortlich für deren Inhalte. Die Rechte liegen in der Regel bei den Herausgebern beziehungsweise den externen Rechteinhabern. [Siehe Rechtliche Hinweise.](#)

Conditions d'utilisation

L'ETH Library est le fournisseur des revues numérisées. Elle ne détient aucun droit d'auteur sur les revues et n'est pas responsable de leur contenu. En règle générale, les droits sont détenus par les éditeurs ou les détenteurs de droits externes. [Voir Informations légales.](#)

Terms of use

The ETH Library is the provider of the digitised journals. It does not own any copyrights to the journals and is not responsible for their content. The rights usually lie with the publishers or the external rights holders. [See Legal notice.](#)

Download PDF: 15.03.2025

ETH-Bibliothek Zürich, E-Periodica, <https://www.e-periodica.ch>

Schweizerische Bauzeitung

Abonnementspreis:

Schweiz 25 Fr. jährlich
Ausland 30 Fr. jährlich

Für Vereinsmitglieder:

Schweiz 20 Fr. jährlich
Ausland 24 Fr. jährlich
sofern beim Herausgeber
abonniert wird

WOCHENSCHRIFT

FÜR BAU-, VERKEHRS- UND MASCHINENTECHNIK

GEGRÜNDET VON A. WALDNER, ING. HERAUSGEBER A. JEGHER, ING., ZÜRICH

Verlag des Herausgebers. — Kommissionsverlag: Rascher & Cie., Zürich und Leipzig

ORGAN

DES SCHWEIZ. ING.- & ARCHITEKTEN-VEREINS & DER GESELLSCHAFT EHEM. STUDIERENDER DER EIDG. TECHN. HOCHSCHULE.

Insertionspreis:

4-gespart. Pettzelle oder deren Raum . 40 Cts.
Haupttitelseite: 60 Cts.
Alleinige Inseraten-Annahme: Rudolf Mosse, Annoncen-Expedition, Zürich, Basel und deren Filialen und Agenturen

PERSONEN-&WAREN-AUFZÜGE

JEDER ART
SYSTEM ARSAF

SCHWEIZERISCHE WAGONSFABRIK SCHLIEREN A.G.
SCHLIEREN-ZÜRICH

TELEPHON ZÜRICH N^o 4550

TELEGRAMMADRESSE:
WAGONSFABRIK SCHLIEREN

Baumann, Koelliker & Co.
Zürich 2

**Elektrische
Installationen**
Jeder Art

EISENKONSTRUKTIONEN

Brücken, Hochbauten, Masten, Gasbehälter, Reservoirs, Krane, eiserne Fenster etc.

WARTMANN, VALLETTE & C^{ie}, BRUGG



Trockenlegung

nasser Keller auch bei grösstem
Grundwasserdrucke übernimmt
mit aller Garantie die

Vallanda Co., Bern

Gartenmann & C^o
Telephon 44.24

Bureau Zürich, Forchstrasse 290
Telephon 117.62



Eisenwerk-Aktiengesellschaft Bosshard & Cie., Näfels.

Abteilung Eisenhochbau:

Brücken, Hochbauten, Reservoirs, Maste etc. etc.

Abteilung Maschinenfabrik und Giesserei:

Mechanische Förderanlagen, Schleusen und Wehranlagen, Krane aller Systeme, Maschinen- u. Bauguss.

Konkurrenz-Ausschreibung

über

Ausführung von Schreinerarbeiten und Beschläglieferungen
zum Neubau der Frauenklinik Zürich.

Eingabetermin: 6. August 1917.
Näheres im kantonalen Amtsblatt.
Zürich, den 24. Juli 1917.

Für die kantonale Baudirektion:
Der Kantonsbaumeister: Fietz.

Konkurrenz-Ausschreibung

über

**Ausführung von Schreinerarbeiten, Beschläglieferung, Par-
kett- und Asphaltparkettböden, Linoleumunterlagsböden und
Linoleumlieferung**

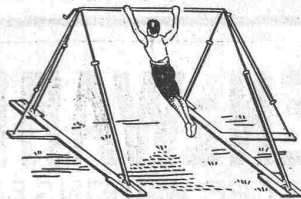
zu den Erweiterungsbauten **Neu-Rheinau**. **Eingabetermin:**
13. August 1917. Näheres im kantonalen Amtsblatt.
Zürich, den 27. Juli 1917.

Für die kantonale Baudirektion,
Der Kantonsbaumeister: Fietz.

Soeben erschienen: Spezial-Adressbuch 1917/18
„Die Schweizer Holz-Industrie“.
redigiert von J. J. Aeppli, Ingenieur, Zürich. Enthält in ca. 300 Branchen zirka
35000 Adressen aus der Holzindustrie der Schweiz. Unentbehrlich für jeden
Holzindustriellen und -Interessenten der Holzindustrie. Zuverlässiges Nach-
schlagewerk. Preis Fr. 6.50. Verlag von Albert Hermann, Nachfolger von
C. Thommen, Zürich, Schlüsselgasse 4, Telefon 104.33.

Schweizerische Turngerätefabrik
Alder-Fierz & Gebr. Eisenhut
Küsnacht bei Zürich

Turngeräte aller Art

für Schulen, Vereine
und Private

Uebernahme kompletter
Einrichtungen für Turn-
hallen und -Plätze

Telephon

Man verlange Preis-
Courant



**AKTIENGESELLSCHAFT
STEHLE & GUTKNECHT**
Sulzer-Zentralheizungen
BASEL
Prima Referenzen

**Pauspapier
Pausleinwand**

Ia Qualität

liefern so lange Vorrat

P. Gimmi & Co.

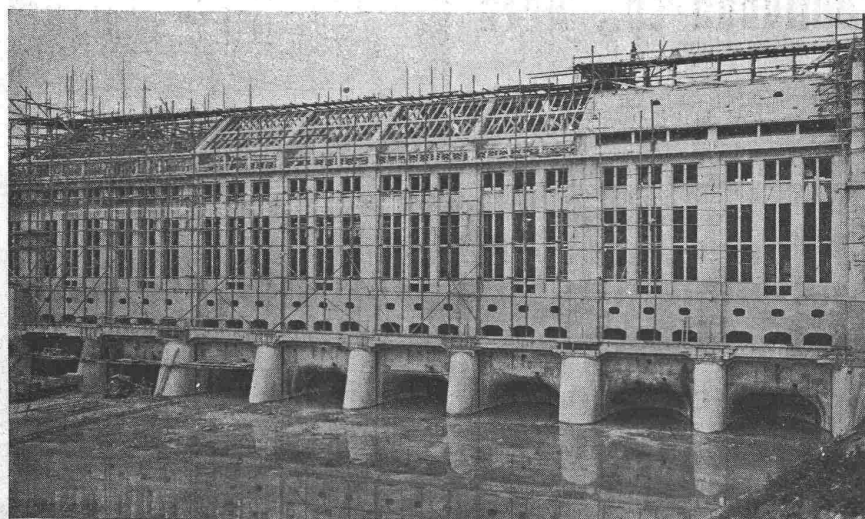
St. Gallen

Papier und Karton engros.

ED. ZÜBLIN & CIE. A. G.

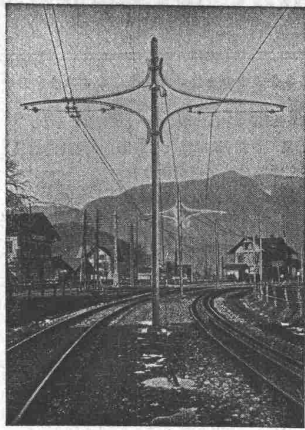
Zürich und Basel

Ingenieurbureau u. Unternehmung für Beton- u. Eisenbetonbau



Maschinenhaus des Kraftwerkes Olten-Gösgen (im Bau).

Projektierung
und
Ausführung
von
**Beton- und
Eisenbeton-
Bauten**
aller Art



Eisenmöbelfabrik Biglen Bigler, Spichiger & Cie

Spezialfabrikation von
Oberleitungs- u. Ausrüstungs-Material
elektrischer Bahnen
(Leitung: Ing. Morgenthaler)

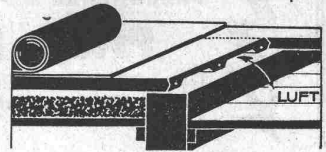
Technisches Bureau: BERN, Bahnhofplatz Nr. 1

Briefadresse: Bigler, Spichiger & Cie., Bern Telefon Nr. 2620
Telegramme: Elektrobigen Bern

Mechanische Werkstätten	Mechanische Schreinerei
Mechanische Schlosserei	Malerei: Spritz-, Tauch- und
Gesenschniede	Emaillier-Verfahren
Hammerschniede	Autogene Schweisserei
Stanzerei, Presserei	Fabrikation von Massenartikeln

PATENT-ANWÄLTE
E. BLUM & C^e DIPL. INGENIEURE
GEGRÜNDET 1878 · ZÜRICH · BAHNHOFSTR. 74

Diplolith- und
Cementsteinfabrik Dietikon E.G.



Eisenarmierte
Schlacken-Diele
Linoleum, Asphalt
Plättli etc. auf Holzgebälk
Kuoni & Co., Baugeschäft
Chur.

Heinrich Brändli, Horgen

Asphalt-, Dachpappen- u. Holzzementfabrik

Telephon Nr. 38 — Telegramme: Heinrich Brändli

liefert

in nur prima Qualität Asphalt-Isolierplatten für wasserdichte Eindeckungen von Brücken, Gewölben, Durchlässen, Mauerabdeckungen bei Eisenbahnen, Strassen, Hoch- und Tiefbauarbeiten, in verschiedenen Stärken, je nach Angabe der Verwendungsarten.

Fachmännische Ratschläge. — Referenzen zu Diensten.

F. Guggisberg

Ingenieur und Grundbuchgeometer
Thun und Büren a. A.

Triangulationen } als
Nivellements }
Detailaufnahmen }

Vorarbeiten zu
Ingenieurbauten
Projekte für

Lawinen- } Verbauungen
Wildbach- }

Bauer, A.-G., Zürich 6

Gegründet 1862



Moderne Tresoranlagen
Panzer Türen
Kassenschränke
Einmauerschränke
Archiv- und Bibliothek-
Anlagen

Kataloge zn Diensten

Thonwerk Biebrich A.-G.

Chamottefabrik
Biebrich am Rhein.

Hochfeuerfeste u. säurebeständige Produkte.

Normal- und Façonsteine aller Art, Chamottemörtel,
Retorten, Muffeln etc., Bau kompletter Ofenanlagen.

Beste Referenzen und Zeugnisse aus der Schweiz.



Wasserdurchlässige Stellen in Böden
und Wandputz werden mit schnell-
bindender „SIKA“ verdichtet.

SIKA für staubtrockene **Abdichtung** von Zement, Kalk-
putz, Beton etc., widersteht einem Wasserdruck von
über 6 Atm. = 60 m.

PURIGO für Reinigung und Härtung aller Art, von Natur-, Kunststein,
Mörtelmassen etc., schützt gegen starke Reagenzien (Säuren).

CONSERVADO (farbig, farb- und geruchlos) zur Konservierung
und Dichtung von Putz (Wetterfassaden) und
Gesteinen, Vorsatzbeton bei Brücken mittels Eintränkung.
Schützt gegen Salpeterausblühung.

Wir übernehmen weitgehendste Garantien. Man verlange Prospekte und prima
Referenzen und Muster, um allfällig **Vergleiche** anzustellen.

Fabrikation und Vertrieb:

KASP. WINKLER & C^{IE}

Chem. Bau-techn. Artikel, Zürich 5

Telephon 7462
Telegr.: SIKA

Telephon 7462
Telegr.: SIKA

IGAS-Parkettbitt



ca. 10,000 m² verlegt. Billigst, ein-
fachst, ausnahmslos, la bewährt.

Kalk- und Zementfabriken C. Hürlimann, Brunnen

Telegramm-Adresse: **Hürlimann-Brunnen** — Telephon Nr. 46.

Prima Portland-Zement

mit hoher Anfangsfestigkeit und konstanter Nacherhärtung, schöne Farbe, grosse Ausgiebigkeit und Plastizität, vorzüglich geeignet für **Zementwarenfabrikation, Eisenbetonbau, Fundationen** und jede andere Zementarbeit.



Prima Grenoble-Zement, Marke „Blitz“. Eigenes Fabrikat.

Den französischen und schweizerischen Grenoble-Zementen vollkommen ebenbürtig; eignet sich ganz besonders für Arbeiten im Wasser. **Erreicht die Normfestigkeit von Portland-Zement.**

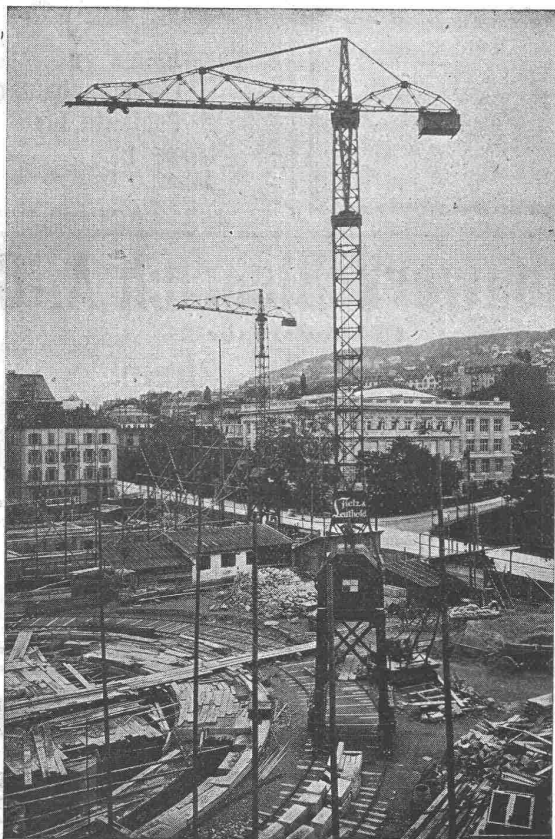
Prompte Spedition. Geleise-Anschluss.



Ingénieur suisse

E. T. H., de retour des Colonies d'une Mission d'Etudes de Forces hydraulique, cherche occupation analogue dans Bureau technique ou topographique. Meilleurs références. Offres sous chiffre Vc. 5443 Y. à **Publicitas S. A., Berne.**

Grüiring-Krane



Fahrbare Turm-Dreh-Krane

Einmotoren-Krane neuesten Systems, bestens bewährt.

⊕ Patent. Prima Referenzen.

Im Betrieb zu besichtigen: Technische Hochschule Zürich.

F. Grüiring-Dutoit, Söhne & C^{ie}

Konstruktionswerkstätte

Biel: Telephon 280 — Mett: Telephon 513

KOMPRIIRTE BLANKE
STAHLWELLEN
RUND-VIER-SECHSKANT-
FLACH-&PROFILEISEN

**STAHL UND
EISEN**

FÜR JEDEN
GEBRAUCH



Metalle
Eisen & Stahl
en gros
E. BERNHEIM
46 Schupplätzgasse
- BERN -
Telephon 57-10.

H. Knobel, Zürich 6

Weinbergstr. 53a — (vorm. i. F. Séquin & Knobel)

**Ingenieur- und Architektur-
Bureau für modernen Fabrikbau**

Neue, patent. Holzziegel-Dachkonstruktionen mit 3facher Isolierung, bei geringem Gewicht und Dacheindeckung neuest. Systems mit grossen Eternitplatten für flache u. steile Dächer.

Kittlose Oberlichter für alle Bauarten, mit Einglasung auf elastischer Unterlage und Doppelverglasung auf **einem** Sprossen, rostfrei (Patente Knobel), auch mit Verwendung von Eternit.

Neue Dach- und Wand-Konstruktionen in Eisen und Eternit, nach System Knobel. **Eisen-Hoohbau.**

Mehr als 30jährige eigene Erfahrung im Fabrikbau, beste Referenzen i. In- u. Ausland, prompte Bedienung.

Detaillierte Prospekte.

Telegramme: Knobel, Ingenieur, Zürich 6. Tel. 8534.