

**Zeitschrift:** Schweizerische Bauzeitung  
**Herausgeber:** Verlags-AG der akademischen technischen Vereine  
**Band:** 69/70 (1917)  
**Heft:** 6

## **Werbung**

### **Nutzungsbedingungen**

Die ETH-Bibliothek ist die Anbieterin der digitalisierten Zeitschriften. Sie besitzt keine Urheberrechte an den Zeitschriften und ist nicht verantwortlich für deren Inhalte. Die Rechte liegen in der Regel bei den Herausgebern beziehungsweise den externen Rechteinhabern. [Siehe Rechtliche Hinweise.](#)

### **Conditions d'utilisation**

L'ETH Library est le fournisseur des revues numérisées. Elle ne détient aucun droit d'auteur sur les revues et n'est pas responsable de leur contenu. En règle générale, les droits sont détenus par les éditeurs ou les détenteurs de droits externes. [Voir Informations légales.](#)

### **Terms of use**

The ETH Library is the provider of the digitised journals. It does not own any copyrights to the journals and is not responsible for their content. The rights usually lie with the publishers or the external rights holders. [See Legal notice.](#)

**Download PDF:** 15.03.2025

**ETH-Bibliothek Zürich, E-Periodica, <https://www.e-periodica.ch>**

# Schweizerische Bauzeitung

**Abonnementspreis:**

Schweiz 25 Fr. jährlich  
Ausland 30 Fr. jährlich

**Für Vereinnamitglieder:**

Schweiz 20 Fr. jährlich  
Ausland 24 Fr. jährlich  
sofern beim Herausgeber  
abonniert wird

**WOCHENSCHRIFT**

FÜR BAU-, VERKEHRS- UND MASCHINENTECHNIK

GEGRÜNDET VON A. WALDNER, ING. HERAUSGEBER A. JEGHER, ING., ZÜRICH  
Verlag des Herausgebers. — Kommissionsverlag: Rascher & Cie., Zürich und Leipzig

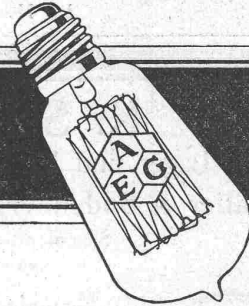
**ORGAN**

DES SCHWEIZ. ING.- & ARCHITEKTEN-VEREINS & DER GESELLSCHAFT EHEM. STUDIERENDER DER EIDG. TECHN. HOCHSCHULE.

**Insertionspreis:**

4-gespalte Pettizeile oder deren Raum . . . 40 Cts.  
Haupttitelseite: 60 Cts.  
Alleinige Inseraten-Annahme: Rudolf Mosse, Annoncen-Expedition, Zürich, Basel und deren Filialen und Agenturen

## AEG - Drahtlampe



### Trockenlegung

nasser Keller auch bei grösstem Grundwasserdrucke übernimmt mit aller Garantie die

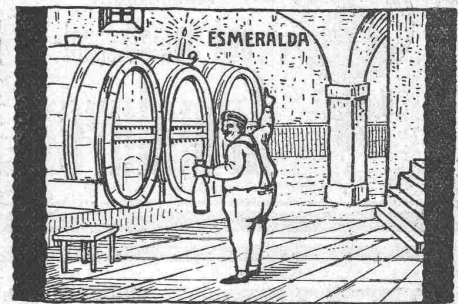
### Vallanda Co., Bern

Gartenmann & Co

Telephon 44.24

Bureau Zürich, Forchstrasse 290

Telephon 117.62



**Baumann, Koelliker & Co.**  
Zürich 2

**Freileitungsbau**

## EISENKONSTRUKTIONEN

Brücken, Hochbauten, Masten, Gasbehälter, Reservoirs, Krane, eiserne Fenster etc.

## WARTMANN, VALLETTE & C<sup>IE</sup>, BRUGG

### AKTIENGESELLSCHAFT

## SCHWEIZERISCHER KALKFABRIKEN ZÜRICH

umfassend die Fabriken:

Kalkwerk Schinznach-Bad Knoblach  
Hydraulische Kalkfabrik Holderbank  
G. Spühler, Rekingen  
Kalk- und Cementfabriken Beckenried A.-G.  
Ingenieur Borner & Cie., Wallenstadt

Cement- und Kalkfabriken R. Vigier A.-G.  
Luterbach  
C. Hürlimann, Brunnen  
Jura Cementfabriken, Aarau  
Cement- und Kalkwerk Liesberg A.-G.

Hydraulische Kalk- und Gipsfabrik Bärswil  
Gips-Union A.-G. Zürich  
Schweiz. Cementindustrie-Ges. Ennenda  
Vereinigte Zementfabriken Rozloch A.-G.  
Gebrüder Luginbühl, Krattiggraben

empfiehlt den Konsumenten ihren

### Ia hydraulischen Kalk.

Verkaufsstelle: **E. G. PORTLAND, ZÜRICH.** Bureau: Seldengasse 9

Telegramm-Adresse: **Portland, Zürich.** Telephon Nr. 285.

# Markstein-Lieferungen

Die Vermessungskommission der Munizipalgemeinde Märstetten eröffnet hiemit Konkurrenz über die Lieferung von ca. 4000 Stück Marksteinen in Tessiner od. Urnergranit ca. 300 Stück Strassensteinen in Urnergranit und ca. 1200 Stück Polygonsteinen in Urnergranit.

Die Lieferungs-Bedingungen liegen beim Gemeindeammanamt Märstetten zur Einsicht auf.

Märstetten (Thurgau), den 31. Juli 1917.

Für die Vermessungskommission,

Deren Präsident:

Jb. Hess, Gemeindeamman.

## K. Schäffer

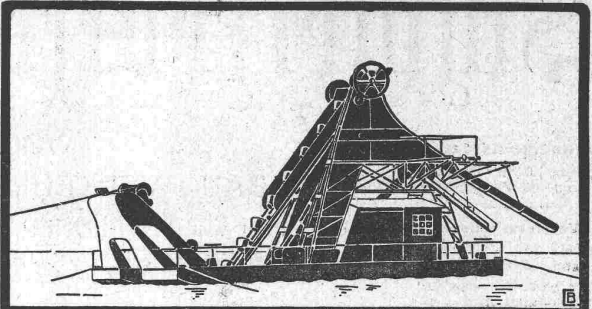
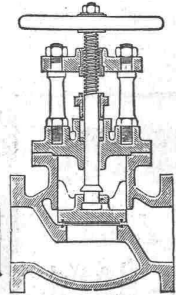
Lager und Verkaufsstelle von

Schäffer & Budenberg G.m.b.H., Zürich

Stampfenbachstr. 61



Maschinen-  
und Dampfkessel-  
Armaturen



**DEHLER & AARAU**  
**SCHWIMMBAGGER MIT U.**  
**OHNE SORTIERVORRICHTUNG**

Spezialfabrik für Förderanlagen

Rollmaterial

Becherwerke

Luftseilbahnen

Transportschnecken

Bremsberge

Schüttelrinnen

Rangieranlagen

Gurtenförderer

Hängebahnen

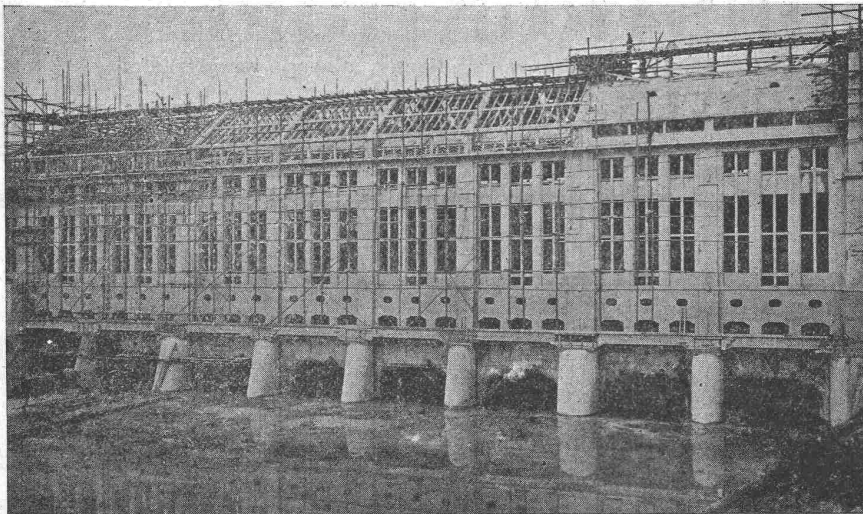
Elevatoren etc. etc.

Elektrische u. Motorlokomotiven

# ED. ZÜBLIN & C<sup>IE</sup>. A. G.

## Zürich und Basel

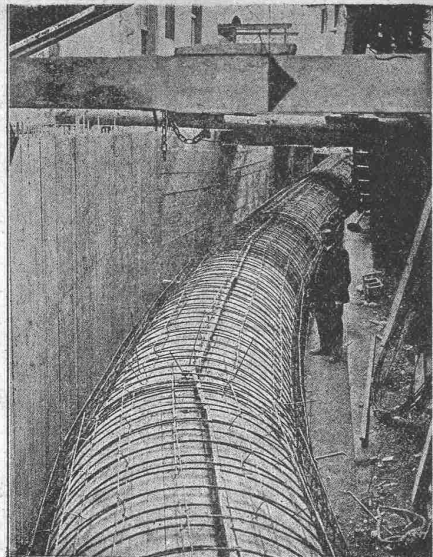
Ingenieurbureau u. Unternehmung für Beton- u. Eisenbetonbau



Maschinenhaus des Kraftwerkes Olten-Gösgen (im Bau).

Projektierung  
und  
Ausführung  
von

**Beton- und  
Eisenbeton-  
Bauten**  
aller Art



Druckrohr in Eisenbeton von 2 m Durchmesser der Wasserkraftanlage Stöcklin & Cie., Basel 1916.

# E. Froté & C<sup>ie</sup>

Telephon **Zürich 7** Hottingerstrasse  
Hottingen 4410 **52**

## Industriebauten

in Beton und Eisenbeton  
Geschäftshäuser, Fabriken, Magazine

## Flüssigkeitsbehälter

Reservoirs, Stofffänger  
Behälter für Heisswasser, Säuren, Oele, Gase

## Klär- und Filteranlagen

zur Reinigung von Fäkal- und Fabrikabwassern

Projekte — Ausführungen

Modellschreinerei  
G. Spaar & Sohn, Langenthal  
liefert

# Modelle

für Guss jeder Art.



## 1 WATT- & 1/2 WATT- DRAHTLAMPEN

Erstklassiges  
Schweizer Fabrikat

Gezogener Leuchtdraht  
nach eigenem Verfahren  
hergestellt

Goldene  
Medaille  
S.L.A.B.  
1914

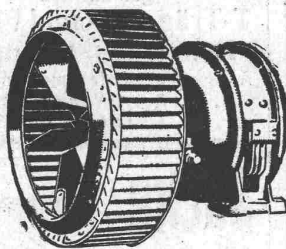
## LICHT A.-G. ZUG

Fabrik in Goldau

# G. Meidinger & Co., Basel

Spezialfabrik für Elektromotoren, elektrische  
Betriebe, Ventilatoren u. Entstaubungs-Anlagen

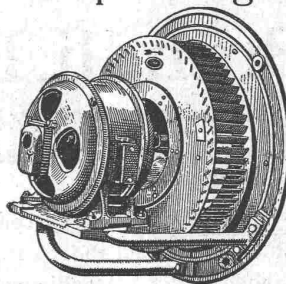
Zentrifugal-Ventilatoren für alle Bedürfnisse der Industrie, geräuschlos  
laufend, mit garantiert geringstem Kraftverbrauch  
Luftfilter, Lüftungs- und Entstaubungs-Anlagen  
Trocknungs-, Entnebelungs- u. Spänetransportanlagen



## Hochdruck- Ventilatoren

für  
Schmiedefeuer, Cupolöfen  
Schmelzöfen, Orgelgebläse

Elektromotoren



Schweizerische Landesausstellung 1914:  
1 goldene und 2 silberne Medaillen.

## Das Ideal aller Gerüste (ohne Stangen)

ist das

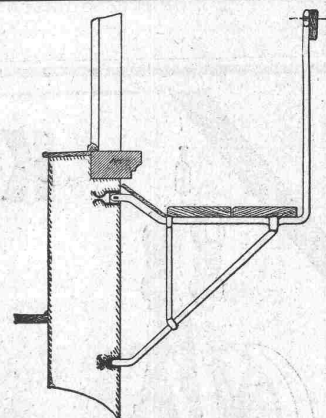
# Blitz-Gerüst

System E. Schärer.

Ungehindert freier Verkehr bei Gebäude-Renovationen  
Neu- und Umbauten.

Mietweise Abgabe von Trägern an Baumeister.

Mietweise Erstellung kompletter Gerüstungen  
durch die Konzessionäre:



Blitz-Träger No. 1. Ca. 1:33.

Zürich 8: Fietz & Leuthold, Baugeschäft  
Zürich 2: Fr. Erlmann, Ing., Baugeschäft, Bleicherweg 36  
Winterthur: M. Häring, Baugeschäft  
Andelfingen: E. Landolt-Frey, Baugeschäft  
Neuhäusen: Joseph Albrecht, Baumeister

Bern: G. Rieser, Baugeschäft  
Genf: Ed. Cuénod, S. A., Entrepreneur  
Luzern: E. Berger, Baugeschäft  
Glarus: Rud. Stüssy-Aebly, Baugeschäft.  
Bubikon: A. Oetiker, Baumeister.

Herisau: Joh. Müller, Baumeister  
St. Gallen: Gschwend, Siegrist & Cie., Baugeschäft  
Rheinfelden: Fritz Schär, Baugeschäft  
Olten: Otto Ehrensperger, Baugeschäft

## Schweizerische Gerüst-Gesellschaft A.-G., Zürich 7

Weitere Lizenzen werden abgegeben. Steinwiesstrasse 86 — Telephon 2134 — Telegramm-Adresse: „Blitzgerüst“. Weitere Lizenzen werden abgegeben.

KOMPRIMIRTE BLANKE  
**STAHLWELLEN**  
RUND-VIER-SECHSKANT-  
FLACH-&PROFILEISEN  
**STAHL UND  
EISEN**  
FÜR JEDEN  
GEBRAUCH



**E. BERNHEIM**  
Metalle  
Eisen- und  
Stahl  
in gros  
**E. BERNHEIM**  
46 Schupfplatzgasse  
**BERN**  
Telephon 57-10

## Martin Keller, Zürich 1

Neu-Seidenhof

Spezialhaus für chem.-bautechnische Produkte

Kaltwasserfarben:

**INDURIN &  
IDEAL I & II**

Oelfarbenersatz

**MEIROL,**  
beste Anstreich-  
farbe

Innenanstrich-  
farben:

**BLANCFIXE &  
BRILLANTWEISS**

**Kriegs-  
Carbolineum**  
zur Zeit bester von den  
Behörden verwendeter  
**Holz-anstrich**  
(braun nicht schwarz)

**Technische Anstriche**

für alle

**Industriezwecke**

Zementdichtung:

**INERTOL**

Rostschutz-  
Spezialfarben:

**GLASURIT &  
INERTOL**

Trockenlegung:

**PINOL u. RACO**

Schwamm-  
verteilung

## Sponagel & Co., Zürich

Baumaterialien

Spezialgeschäft für keramische Boden- und  
Wandbeläge, Kunstkeramik

Generalvertreter erstklassiger Fabriken — Kunstgerechte  
Ausführung von Versetzarbeiten durch eigene geschulte  
Facharbeiter — Kataloge und Preislisten zu Diensten —  
Lager und Muster-Ausstellung Sihlquai 139/141

## Heinrich Brändli, Horgen

Asphalt-, Dachpappen- u. Holzzementfabrik

Telephon Nr. 38 — Telegramme: Heinrich Brändli

liefert

in nur prima Qualität Asphalt-Isolierplatten für wasserdichte Eindeckungen  
von Brücken, Gewölben, Durchlässen, Mauerabdeckungen bei Eisenbahnen,  
Strassen, Hoch- und Tiefbauarbeiten, in verschiedenen Stärken, je nach  
Angabe der Verwendungsarten.

Fachmännische Ratschläge. — Referenzen zu Diensten.

Bin stets Käufer von neuen oder  
gebrauchten

**T-Träger U- und Flach-**  
**eisen jeden Quantum**

Ausserste Offerte nimmt entgegen  
**J. Studer, Waagenfabrik**  
Olten.

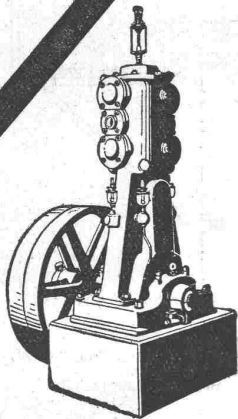
## Säcke

und alle andern Abfälle, Metalle,  
Lumpen kauft stetsfort zu aller-  
höchsten Preisen

Rohproduktverwertung

**T. Bornstein & Co., Basel**

Tel. 5534 St. Johannisring 125  
Jede Anfrage ist für Sie von  
grösstem Nutzen.



# Kompressoren Vakuumpumpen

für alle vorkommenden Verwendungszwecke

Während Jahrzehnten bewährte Konstruktionen  
Minimaler Kraftverbrauch — Ruhiger Gang  
Sehr solide, sorgfältig gearbeitete Maschinen  
Gesicherter, fast reparaturloser Betrieb

Maschinenfabrik Burckhardt, Aktiengesellschaft, Basel

## Schalungloser Eisenbeton

(System Kern)

vermindert die Baukosten im Industrie-, Hoch-, Tief- und Brückenbau. Mehrfach prämiert.

Emanuel Kern, Ingenieur, Zürich 6  
Vogelsangstrasse 7.

**Brücken-Isolierungen**  
**Flache Bedachungen**  
**Kiesklebedächer** (versch. Systeme)  
**Asphalt-Arbeiten** aller Art

führen aus  
**GYSEL & ODINGA**  
Asphaltfabrik Käpfnach (Horgen)  
Telephon 24. Telegr.: Asphalt

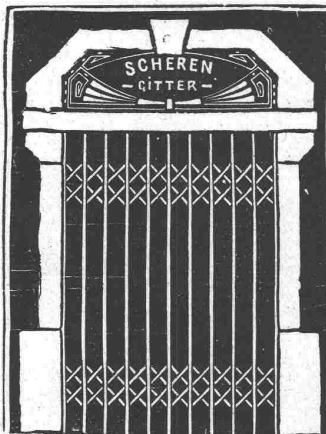
## Schweizer. Strassenbau-Unternehmung A.-G.

Aeberli-Makadam- und Asphaltwerke  
**BERN — Telephon 54.54**

**Strassenwalzungen**  
mit und ohne Materiallieferung

**Tiefbauarbeiten**  
Verlangen Sie Offerten und Referenzen

Filialen: **Lausanne**, Telephon 20.28  
**Zürich**, Telephon 43.81 Hottingen



## E. Rüegg

Zürich 1

Friedhofgasse-HohePromenade  
Telephon 12297

**Mech. Schlosserei**  
Eisenkonstruktionen

Scherengitter, Storen  
etc. in solider Ausführung  
**Kochherd-Fabrikation**  
Reparaturen  
Autogene Schweißanlage

## Elektro-Mechan. Reparatur-Werkstätte

**Zürich**

**BURKHARD & HILTPOLD**

Hardturmstrasse 121 — Fabrik Orion  
Telegramme: Zürich 5 Telephon:  
Elektromechan. Geschäft: Selnau 657  
Privat: Hottingen 1894  
Tramhaltestelle Hardstrasse.

**Reparatur, Umwicklung, Instandstellung, Umtausch,  
Kauf, Verkauf und Vermietung elektrischer Maschinen,  
Motoren, Transformatoren etc. etc.**

## AUTOFRIGOR A.G.

Zürich

Bureau und Ausstellungsraum:  
Utoquai 31 — Zürich 8 — Tel. Hottingen 32.17

## Klein-Kühlmaschine

Autofrigor

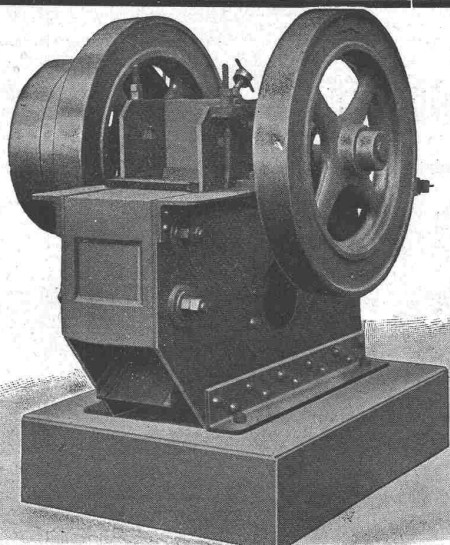


(völlig automatisch) für alle Arten von Betrieben wie z. B.  
**Hotels, Haushaltungen, Metzgereien**  
Mehrfach patentiert in vielen Staaten. 25/17

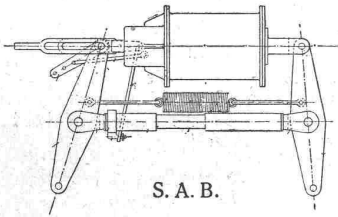
## Steinbrecher

Neueste schmiedeiserne Konstruktion.  
Hohe Leistungsfähigkeit. — Kleiner  
Kraftbedarf. — Viele Referenzen zur  
Verfügung.

**Robert Nebi & Co., Zürich I**  
Ingenieurbureau für Baumaschinen



# Svenska Aktiebolaget Bromsregulator Malmö (Schweden)



S. A. B.

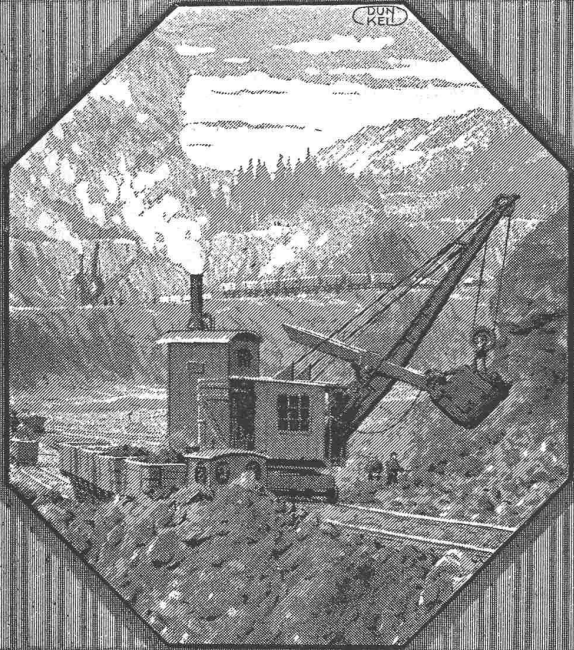
Generalvertretung für die Schweiz: ENOCH NILSSON, Ingenieur, Zürich 1  
Fraumünsterstrasse 25

## Selbsttätige Bremsenachstell-Vorrichtung

Patentiert in allen Industriestaaten.

Bei über 40 Bahnverwaltungen im Gebrauch :: Kann in jedes Bremssystem eingebaut werden.  
Grösste Betriebssicherheit. :: Geringere Betriebskosten. :: Mathematisch genaue  
Nachstellung garantiert :: Prospekte und Einbauvorschläge kostenlos auf Verlangen.

## Löffelbagger



**Menck & Hambroek**  
Altona-Hamburg

Vertreter für die Schweiz:  
**Fritz Marti A.G.**  
Bern, Murtenstrasse 83  
Fernsprecher Nr. 1074

## Th. Bertschingers Söhne



Hoch- und Tiefbau-Unternehmung  
Zürich und Lenzburg

Muschel-Sandsteinbruch  
„Steinhof“  
Othmarsingen  
(Marine-Molasse)

Lieferung von  
Roh- und Hausteinen

in gelblicher und  
bläulicher Färbung  
Dekorative Struktur, warmer  
Ton

Referenzen:

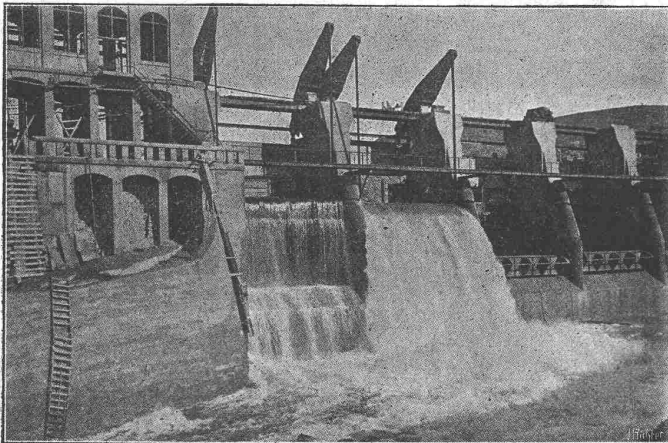
„Peterhof“ u. „Leuenbank“  
Paradeplatz, Zürich  
Geschäftshaus „Singer“  
Marktplatz, Basel  
u. v. a. m.

Zu verkaufen

## neue Drehstrommotoren

220/380 und 500 Volt von 6 bis 70 PS 50 Per., sofort ab Lager  
lieferbar.

Ad. Silbernagel, Ing., Basel. Telephon 3790.



Zwei von sieben selbsttätigen Ueberfallwehren, je 10,00 m breit, 6,00 m hoch,  
der Stauanlage Riegos y Fuerza del Ebro S. A. Tremp (Spanien).

## Selbsttätiger Hochwasserschutz

bei Wehranlagen und Talsperren.  
Selbsttätige Wasserspiegel- und Abflussregulierung an  
bestehenden und Neuanlagen.

## Selbsttätige und von Hand bedienbare Wehrkonstruktionen.

Ausgeführt und im Bau:

Ueber 1000 Meter Wehrbreite für ca. 8000 m<sup>3</sup>/sek  
Regulierungsfähigkeit.

Illustrierter Katalog, Projekte und Kostenanschläge gratis.

**Stauwerke A.-G., Zürich (Schweiz)**

St. Peterstrasse 15.