

Zeitschrift: Schweizerische Bauzeitung
Herausgeber: Verlags-AG der akademischen technischen Vereine
Band: 69/70 (1917)
Heft: 6

Werbung

Nutzungsbedingungen

Die ETH-Bibliothek ist die Anbieterin der digitalisierten Zeitschriften. Sie besitzt keine Urheberrechte an den Zeitschriften und ist nicht verantwortlich für deren Inhalte. Die Rechte liegen in der Regel bei den Herausgebern beziehungsweise den externen Rechteinhabern. [Siehe Rechtliche Hinweise.](#)

Conditions d'utilisation

L'ETH Library est le fournisseur des revues numérisées. Elle ne détient aucun droit d'auteur sur les revues et n'est pas responsable de leur contenu. En règle générale, les droits sont détenus par les éditeurs ou les détenteurs de droits externes. [Voir Informations légales.](#)

Terms of use

The ETH Library is the provider of the digitised journals. It does not own any copyrights to the journals and is not responsible for their content. The rights usually lie with the publishers or the external rights holders. [See Legal notice.](#)

Download PDF: 02.04.2025

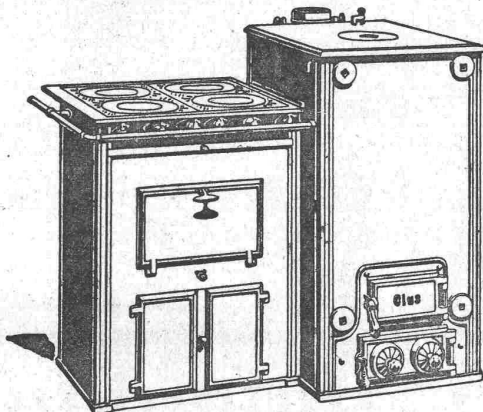
ETH-Bibliothek Zürich, E-Periodica, <https://www.e-periodica.ch>

Koh-i-noor Bleistifte

sind immer noch **unerreicht**



GESELLSCHAFT DER LUDW. VON ROLL'SCHEN EISENWERKE
 · FILIALE: **EISENWERK CLUS** KT. SOLOTHURN ·



Man verlange Broschüre Nr. 113 über
 Cluser Centralheizungsartikel.

CLUSER HEIZKESSEL

für Warmwasser- und Niederdruck-Dampfheizung
 sowie für gewerbliche Anlagen.

Bewährtes System.

Einfache Bauart und Aufstellung.

Bequeme Reinigung während dem Betriebe.

Radiatoren, 55 verschiedene Modelle.

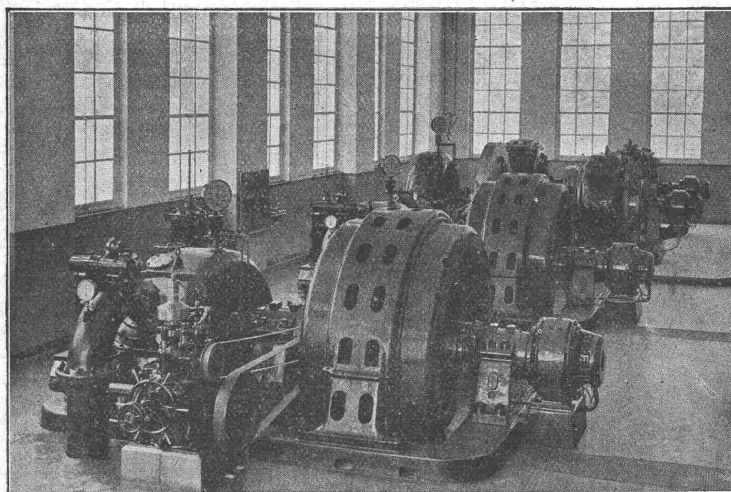
Rippenröhren und Rippenheizkörper, Wärmeplatten, Ventile,
 Formstücke, gusseiserne und schmiedeiserne Flanschen.

Zu beziehen durch die Installationsfirmen.

MASCHINENFABRIK OERLIKON

OERLIKON

El.-Werk Lünen
 der Stadt Chur
 an der Plessur



Drehstrom:
 2×1300 kVA
 für Licht u. Kraft

Gleichstrom:
 2×520 kW
 für die el. Bahn
 Chur-Arosa

ELEKTR. ZENTRALANLAGEN
 für städtische Stromversorgung und Bahnbetrieb

Submissions-Anzeiger.

Termin	Auskunftstelle	Ort	Gegenstand
15. August	Gemeindekanzlei	Buhwil (Thurgau)	Erd-, Beton- und Pflasterungsarbeiten zur Korrektur des Rütibaches.
15. "	Hanauer & Witschi, Arch.	Zürich	Versch. Arbeiten z. Erweiterungsbau d. Anstalt f. bildungsunfähige Kinder, Uster.
16. "	Kant. Elektrizitätswerk	Zürich	Erd- und Maurerarbeiten zum Kreisgebäude Winterthur.
20. "	Stadtbaumeister	Zürich	Gips- u. Glaserarbeiten f. Wohnhäuser a. d. Riedtli u. i. Männerheim in Rossau.
20. "	Bahningenieur der S. B. B.	Delsberg (Bern)	Bau eines Wärterhauses an der neuen Haltestelle bei Buix.
22. "	Bauleitung der S. B. B.	Biel (Bern)	Bau der Stellwerkgebäude I u. II im Rangierbahnhof Biel.
31. "	Gemeindeamt	Noirmont (Bern)	Erd- und Maurerarbeiten zur Vergrößerung des Friedhofes in Noirmont.
1. Septbr.	Strasseninspektor II	Frauenfeld (Thurg.)	Umbau des Ibergbach-Durchlasses in Sitterthal.

Betriebserfahrener Maschinen-Ingenieur gesucht

für Projektierungsarbeiten und nachherige Ueberwachung maschineller Anlagen eines grossen nordwestböhmischen Industrieunternehmens. Bewerbungen mit Lebenslauf, Zeugnisabschriften, Gehaltsansprüchen und Lichtbild unter Chiffre P. P. 1761 an **Rudolf Mosse, Prag**, Graben Nr. 6.

Bauschule

am kant. Gewerbemuseum in Aarau.

Fachschule zur Ausbildung von Werkmeistern, Polieren und Meistern des Baugewerbes: Maurerei, Zimmerei und Bauschreineri. Detaillieren, Entwerfen, Konstruktionslehre, Ausmass, Kostenvoranschläge, Kalkulation.

Beginn des Winterkurses: 29. Oktober 1917.

Anmeldungstermin bis spätestens 14. Oktober.

Aargauer erhalten Staatsstipendien.

Anmeldung, Programme und Auskunft bei der **Direktion**.

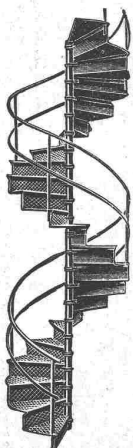
Zu verkaufen

eine erst vor drei Jahren erstellte

Schotteranlage

inklusive Steinbruch (für Pflaster- und Randsteine) mit Bohranlage, Geleiseanschluss, elektrischen Betrieb. Offerten unter Chiffre R. 6045 Y. an **Publicitas A.-G., Bern**.

**Schmiedeeiserne
Gerade-
Gewundene-
Wendel-
TREPPEN**
Patente



Eisen- u. Blech-
Konstruktionen

Biege-Arbeiten
für Grob- und
Feinbleche

Kalt- u. Warm-
Pressartikel

Gebr. Demuth, Baden

Beim Einfordern von Prospekten wollen die w. Leser auf diese Zeitschrift Bezug nehmen.

Technische Prüfanstalten

des

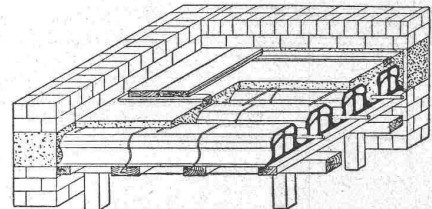
Schweizerischen Elektrotechnischen Vereins

Wir suchen für unsere

Eichstätte und Materialprüfanstalt

zu baldigem Eintritt einen akademisch gebildeten, an selbständiges Arbeiten gewöhnten **Ingenieur**, schweizer. Nationalität. Verlangt wird längere Praxis im elektrischen Messwesen, sowie im Prüfen von Maschinen, Apparaten und Materialien, Gewandtheit im Abfassen technischer Berichte. Anmeldungen mit Angaben über Bildungsgang, Dienstverhältnisse, Gehaltsansprüche, event. Eintrittstermin samt Zeugniskopien sind bis **25. August 1917** an den Präsidenten der Aufsichtskommission der T. P. A., Herrn Direktor **H. Wagner**, Beatenplatz 1, **Zürich**, zu richten.

Pfeifer-Decke



Raschle & Cie., techn. Bureau

Schaffhauserstrasse 26, Zürich 6

Telephon 120.06

Bau-Ingenieur

Diplom Zürich, Schweizer, mit erfahrungsreicher **Eisenbetonpraxis** im Ausland, sowie zwei Jahre **Eisenbau**, sucht **passendes Engagement** in **Bureau- oder Bauleitung**. Offerten unt. Chiff. Z. W. 3447 befördert **Rudolf Mosse, Zürich**.

Gewerbebank Zürich A.-G.

Rämistrasse 23, Ecke Waldmannstrasse — Gegründet 1868.

Verzinsung von Geldeinlagen

1. in laufender Rechnung nach Uebereinkunft
2. auf Einlagehefte mit weitgehendster Verfügbarkeit $4\frac{1}{2}\%$
3. gegen Obligationen mit Halbjahrescoupon 5% in Stücken von 250, 500, 1000 und 5000 Franken.

Besorgung aller bankgeschäftlichen Transaktionen.

Die Direktion.

Unser Institut wird durch die Schweiz. Revisionsgesellschaft A.-G. geprüft.

Patentverwertung

Die Inhaberin der schweizer. Patente Nr. 59239 vom 16. Aug. 1911 und Nr. 69284 vom 1. Nov. 1913 auf: **Vertreibungssystem f. Explosionsmotoren**, wünscht die Patente zu verkaufen, in Lizenz zu geben oder anderweitige Vereinbarungen für die Fabrikation in der Schweiz einzugehen.

Anfragen befördert **H. Kirchofer**, vormals Bourry-Séquin & Cie., Ingenieur- und Patentanwaltsbureau in **Zürich 1**, Löwenstr. 51.

IDEAL KORK-TERRAZZO-BÖDEN
KORK-ESTRICH PRESERVATOR



Auf jeder Unterlage
sofort
trocken

Hygienisch bester
Bodenbelag
der
Gegenwart !!

absolut trocken
fusswarm und
schalldicht

PATENT
32251

SCHWEIZ KORK & ISOLIERMITTEL-WERKE
DÜRRENAESCH u. NIEDERHALLWYL (AARGAU)

Sieben erschienen: Spezial-Adressbuch 1917/18
„Die Schweizer Holz-Industrie“.
 redigiert von J. J. Aeppli, Ingenieur, Zürich. Enthält in ca. 300 Branchen zirka
 35000 Adressen aus der Holzindustrie der Schweiz. Unentbehrlich für jeden
 Holzindustriellen und -Interessenten der Holzindustrie. Zuverlässiges Nach-
 schlagewerk. Preis Fr. 6.50. Verlag von Albert Germann, Nachfolger von
 C. Thommen, Zürich, Schlüsselgasse 4, Telefon 104.33.



Kündig's
Luft-technische
• Anlagen •
 haben anerkannt
 höchsten Nutzeffect

A. Kündig, Zürich.
 Landesausstellung Bern 1914 Goldene Medaille
 ausschliessliche Spezialfabr.
 Ventilation, Entstaubung, Trocknung.

TELEFON 3855

Centralheizungen J. Rukstuhl, Basel

Sicherheits Sprengstoffe

Cheddite u. Telsite sowie **Dynamite**
Züandschnüre und Sprengkapseln

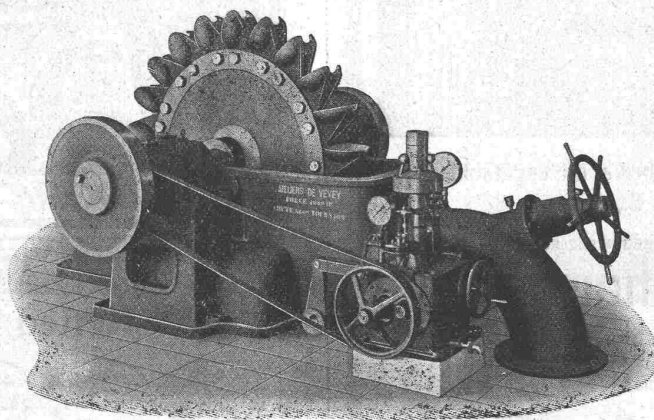
liefert fortwährend

Schweiz. Sprengstoff A.-G. Cheddite u. Dynamit

Bureau in Liestal, Tel. 182. Fabriken in Liestal u. Isleten (Kt. Uri)

Ateliers de Constructions mécaniques de Vevey, Schweiz

Turbinen
 und Regulatoren
 Warenaufzüge aller
 Systeme
 Kompressoren
 Hydraulische Pressen
 Hebewerkzeuge
 Krane, Laufbühnen
 Drehscheiben
 Verlade-Rollwagen
 Weichen
 und Kreuzungen
 Eisen- und Bronze-
 Giesserei



Turbine Pelton avec déflecteur, 4000 HP, 500 tours.

Eiserne Brücken
 und Dach-
 konstruktionen
 Reservoirs und
 Dampfkessel
 Gasbehälter
 Rohrleitungen
 Schleusen und Wehr-
 Anlagen

Auf Verlangen Kosten-
 berechnungen für
 Maschinen-Anlagen jeder
 Art.

Neu eingerichtete Fabrik für den Bau von Präzisions-Werkzeugmaschinen sucht zum baldigen Eintritt als Stütze des Direktors

erfahrenen Betriebs-Assistenten.

Beherrschung der modernen Arbeitsmethoden, gründliche Kenntnis aller Arbeitsmaschinen und nachweisbar erfolgreiche Tätigkeit in erstklassigen Betrieben Bedingung; ebenso technische Bildung und Takt im Verkehr mit Meistern und Arbeiterschaft. Amerika-Praxis erwünscht. Arbeitsfreudige Bewerber, welche auf dauernde und gutbezahlte Stellung reflektieren, wollen ausführliche Offerten richten unter Chiffre O. F. 9623 Z. an **Orell Füssli-Annoncen, Zürich.**

Patentverkauf oder Lizenzabgabe

Die Inhaberin des Schweizer-Patentes Nr. 67795 betreffend:
Kugelkäf für Kugellager wünscht mit schweizerischen Fabrikanten in Verbindung zu treten behufs Verkaufs des Patentes, beziehungsweise Abgabe der Lizenz für die Schweiz, zwecks Fabrikation des Patentgegenstandes in der Schweiz.

Reflektanten belieben sich um weitere Auskunft zu wenden an das Patentanwaltsbureau **E. Blum & Co.**, Bahnhofstr. 74, Zürich 1.

Metallgiesserei Dachsen

Kanton Zürich

liefert
Phosphorkupfer — Säurebeständige Phosphorbronze
Aluminium — Lagermetall und Metallrohguß
liefert in jeder gewünschten Legierung — Kurze Lieferfrist.

Isolier-Baumaterialien Meynadier & Cie, Zürich 8

Generalvertreter für die Schweiz der Dachpappenfabrik
H. Süßmann, Affoltern b. Zürich (vorm. Carl Schmidt & Co.)



Ia. Asphalt-Dachpappen
ächt schlesisch. Holzement
Asphalt-Klebmasse
für Kiesklebedächer



Ia. Deckpapiere, Isolier-Filzkarton

Asphalt-Mastix, Goudron raffiné, Carbolineum, Petrefakt
Ia. Schiffskitt — Asphaltkitt — Ia. Schwarzkitt
Durotect für Isolierungen und Bedachungen

Mexican-Bitumen

(Goudron raffiné)
liefert so lange Vorrat

Meynadier & Cie., Zürich 8.

Patentverkauf oder Lizenzabgabe

Die Inhaberin des Schweizer-Patentes Nr. 66426 betreffend:
Einrichtung zur Betätigung der Bremsklötze von Luftsaug- od. Druckluftbremsen in zwei Stufen

wünscht mit schweizerischen Fabrikanten in Verbindung zu treten behufs Verkaufs des Patentes, beziehungsweise Abgabe der Lizenz für die Schweiz, zwecks Fabrikation des Patentgegenstandes in der Schweiz.

Reflektanten belieben sich um weitere Auskunft zu wenden an das Patentanwaltsbureau **E. Blum & Co.**, Bahnhofstr. 74, Zürich 1.

PATENT-ANWÄLTE
E. BLUM & Co. DIPL. INGENIEURE
GEGRÜNDET 1878 · ZÜRICH · BAHNHOFSTR. 74

Buchhaltung

Ordne zuverlässig, rasch und diskret rückständige oder vernachlässigte Buchhaltungen, Bilanzen, Inventuren, Revisionen. Ia. Referenzen aus dem Baufach. Komme auch nach Auswärts.

A. Camenisch, Zürich
Badenerstr. 20. Bücherexperte.

Patentierter Vertikallamellenbinder



Italo-schweiz. A.-G. zur Fabrikation vegetabilischer
Öle S. A. J. S., Horn.

Projektierendes Ingenieurbureau

Gustav Thurnherr, Zürich

Limmatquai 34

Unternehmung

J. Oettli & Cie., Kradolf

Zahlreiche Referenzen, Lizenzen werden vergeben.

Baubeschläge
Bender
OBERDORFSTR. 9. ZÜRICH.

A.-G. „UNION“ in Biel, Fabrik in Mett
Erste schweiz. Fabrik für elektr. geschweisste Ketten. Pat. 27199
Ketten aller Art



für industrielle und landwirtschaftliche Zwecke.
Grösste Leistungsfähigkeit. Ketten von höchster Tragkraft.

NB. Handelsketten nur durch Eisenhandlungen zu beziehen.

S.I.A.

Stellen-Vermittlung des Schweiz. Ing.- und Arch.-Vereins, Tiefenhöfe 11, Zürich.

S.I.A.

(Bewerber wollen Anmeldebogen verlangen).

Offene Stellen:

Schweiz: **Tücht. Elektro-Ing. od. Techn.** mit mehrjähr. Erfahrung in Konstr. u. Bau v. Telephon-, Telegraphen- u. Signalanlagen. 544

Ausland: **Ingénieur-méc.** comme chef d'exploit. d'une usine de grosse mécanique actuellem. en construct. Français langue maternelle. 540

Stellen suchen:

Dipl. **Ingenieur** mit 5jähriger, erfahrungsreicher Praxis in Wasser-, Brücken- und Eisenbetonbau. 105
Dipl. **Maschinen-Ingenieur** mit umfassenden Sprachkenntnissen als

technischer Korrespondent. 107
Erfahrener Eisenbeton-Ingenieur für leitende Stelle. 109
Ferner **Arch., Ing. u. Techn.** versch. Branchen, total 25.

Ingenieur und Grundbuchgeometer

mit In- und Auslandspaxis, in Projektierung u. Ausführung von **Strassen-, Eisenbahn- und Wasserbauten**, sowie erfahren in der Bearbeitung von Vermessungen und kulturtechnischen Anlagen

sucht Stellung.

Offerten unter Chiffre Z. J. 2434 befördert **Rudolf Mosse, Zürich.**

Bautechniker

diplom.

sucht Stelle

in Architekturbureau oder Baugeschäft. Offert. unter Gc. 5950 Y. an **Publicitas A.-G., Bern.**

Tüchtiger Bauzeichner

erfahren in Eisenkonstruktionen, Tief- u. Wasserbau, **sucht Stelle.** Offerten unter Chiffre Z. Z. 3350 befördert

Rudolf Mosse, Zürich.

Junger Bautechniker

flotter Zeichner, 3 Semester Burgdorf, **sucht Ferienbeschäftigung** vom 1. September bis Mitte Oktober. Offerten unter Chiffre Z. R. 3392 befördert

Rudolf Mosse, Zürich.

On demande

pour diriger près Paris un grand atelier de mécanique et d'électricité un très bon

Chef d'atelier

versé dans les méthodes modernes d'usinage et connaissance parfaite la partie. Ecrire avec prétentions et références à la **Société A. E. O. à St-Ouen-sur-Seine (France).**

Diplomierter Maschinen-Ingenieur

Schweizer, mit mehrjähriger Auslandspraxis, in leitender Stellung, **sucht Engagement** in der Schweiz. Finanzielle Beteiligung nicht ausgeschlossen. Zuchriften erbeten unter Chiffre Qc. 3458 Z. an **Publicitas A.-G., Zürich.**

Junger Architekt

sucht Stellung, K. T. H. Stuttgart. Praxis, Zeugnisse und Referenzen stehen zur Verfügung. — Offerten unter Chiffre Z. M. 3412 befördert **Rud. Mosse, Zürich.**

Architekt

mit Hochschulbildung, Schweizer, in leitender Stellung im Ausland **sucht passendes Engagement** in der Schweiz. Offerten befördert unter Chiffre B. P. 2562

Rudolf Mosse, Basel.

Erfahrener Bauingenieur

sucht berufliche Beschäftigung für Bureau, auf Bau oder nach Hause. Offerten unter Chiffre Z. J. 3434 befördert **Rud. Mosse, Zürich.**

Junger Architekt sucht Stellung

Dipl. E. T. H., Praxis, erste Referenzen und Zeugnisse. Offerten befördert unter Chiffre B. V. 6237

Rudolf Mosse, Basel.

Junger Tiefbautechniker

mit Praxis, **sucht Stelle** auf Bauplatz oder Bureau. Gefl. Offerten unter Chiffre Z. V. 3446 befördert **Rudolf Mosse, Zürich.**

Für meine technischen Bureaux in **Düsseldorf und Berlin**

Ingenieure

mit Praxis in Berechnung und Konstruktion in Eisenbetonbauten

sofort gesucht.

Ausführliche Angebote an

Carl Brandt,

Eisenbetonbau

Düsseldorf und Berlin.

Steinbrecher

in gutem Zustande zu **kaufen gesucht**, vorzugsweise Fabrikation Ammann Nr. 3 oder 4. Offerten nebst näherer Beschreibung unter Chiffre P. 1915 M. an **Publicitas A.-G., Bern.**

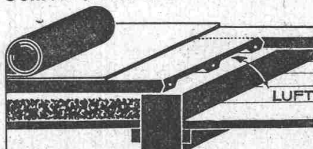
Zu verkaufen Giroud Pumpe

für Riemenantrieb, mit Windkessel 5 Atm. Förderhöhe und einer Leistung von 220 bis 250 Liter per Minute ist auf Abbruch

zu verkaufen.

Offerten unter Chiffre Z. J. 3334 befördert **Rud. Mosse, Zürich.**

Diplolith- und Cementsteinfabrik Dietikon E.G.



Eisenarmierte Schlacken-Diele

Linoleum, Asphalt Plättli etc. auf Holzgebälk
Kuoni & Co., Baugeschäft
Chur.

Patentverkauf oder Lizenzabgabe

Der Inhaber der Schweizer-Patente Nr. 61379 betreffend: **Maschine zum Verschliessen von Flaschen**

und Nr. 61890 betreffend: **Flaschenverschliessmaschine** wünscht mit schweizerischen Fabrikanten in Verbindung zu treten behufs Verkaufs des Patentes, beziehungsweise Abgabe der Lizenz für die Schweiz, zwecks Fabrikation des Patentgegenstandes in der Schweiz.

Reflektanten belieben sich um weitere Auskunft zu wenden an das Patentanwaltsbureau **E. Blum & Co., Bahnhofstr. 74, Zürich 1**

Treibriemen

und Riemenverbinder in allen gangbaren Breiten.

Adolf Schlatter
Dietikon, Zürich.

Zu kaufen gesucht ein noch gut erhalt., brauchbares

Taschen-Nivellier-Instrument

Schriftliche Offerten mit Preisangabe unter Chiffre Z. 24951 L. an **Publicitas S. A., Lausanne.**

KAEGI & EGLI
vorm. Ed. Schlaepfer & Co.
Elektrische Unternehmungen
ZÜRICH 2

Elektrische **Kraft-Licht-Heizungs-Anlagen** jeden Umfanges

Grosses Lager in **Beleuchtungskörpern** **Elektromotoren** **Bügeleisen** etc, etc.

Elektromech. Werkstätte für Neuanfertigungen u. Reparaturen.

Gelegenheits-Elektro-Motoren u. Maschinen liefert mit Garantie **Elektro-Mechan.** **Reparaturwerkstätte** Zürich **Hardturmstr. 121, Zürich 5.** „Orion“.

Glor Knobel
Architekt
Zürich-Glarus

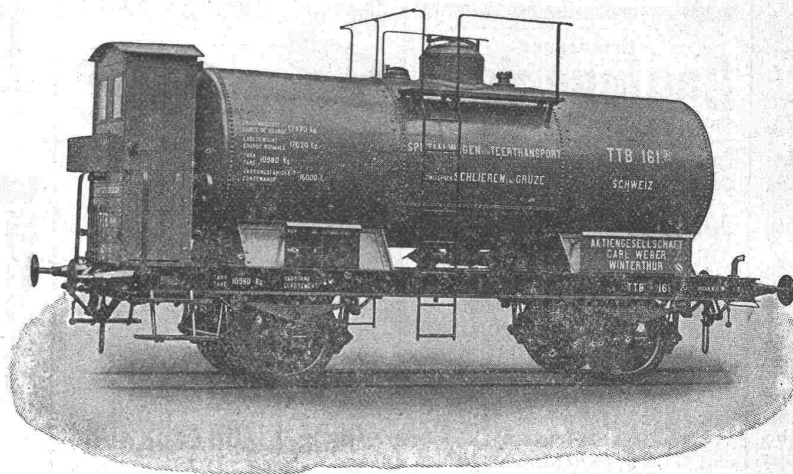
Erste Preise an Konkurrenzen.
Spezialität: Kleinhauswohnbau. Châlets etc.

Referenzen zu **Dienstfen über ausgeführte Villen. Geschäftshäuser. öffentliche Bauten. Fabrikanlagen etc.**

FRO
PRA

SCHWEIZERISCHE LOKOMOTIV- & MASCHINENFABRIK WINTERTHUR

Kessel-Wagen



für

Petrol, Säure, Teer, Wein, Alkohol
etc.

Reservoirs, geschweisst od. genietet.
Kesselschmiedearbeiten jeder Art.

LOKOMOTIV- UND MOTORENBAU