

Zeitschrift: Schweizerische Bauzeitung
Herausgeber: Verlags-AG der akademischen technischen Vereine
Band: 69/70 (1917)
Heft: 8

Werbung

Nutzungsbedingungen

Die ETH-Bibliothek ist die Anbieterin der digitalisierten Zeitschriften. Sie besitzt keine Urheberrechte an den Zeitschriften und ist nicht verantwortlich für deren Inhalte. Die Rechte liegen in der Regel bei den Herausgebern beziehungsweise den externen Rechteinhabern. [Siehe Rechtliche Hinweise.](#)

Conditions d'utilisation

L'ETH Library est le fournisseur des revues numérisées. Elle ne détient aucun droit d'auteur sur les revues et n'est pas responsable de leur contenu. En règle générale, les droits sont détenus par les éditeurs ou les détenteurs de droits externes. [Voir Informations légales.](#)

Terms of use

The ETH Library is the provider of the digitised journals. It does not own any copyrights to the journals and is not responsible for their content. The rights usually lie with the publishers or the external rights holders. [See Legal notice.](#)

Download PDF: 16.03.2025

ETH-Bibliothek Zürich, E-Periodica, <https://www.e-periodica.ch>

Schweizerische Bauzeitung

Abonnementspreis:

Schweiz 25 Fr. jährlich
Ausland 30 Fr. jährlich

Für Vereinsmitglieder:

Schweiz 20 Fr. jährlich
Ausland 24 Fr. jährlich
sofern beim Herausgeber
abonniert wird

WOCHENSCHRIFT

FÜR BAU-, VERKEHRS- UND MASCHINENTECHNIK

GEGRÜNDET VON A. WALDNER, ING. HERAUSGEBER A. JEGHER, ING., ZÜRICH
Verlag des Herausgebers. — Kommissionsverlag: Rascher & Cie., Zürich und Leipzig

ORGAN

Insertionspreis:

4-gespalt. Petitzeile oder deren Raum . 40 Cts.
Haupttitelseite: 60 Cts.
Alleinige Inseraten-Annahme: Rudolf Mosse, Annoncen-Expedition, Zürich, Basel und deren Filialen und Agenturen

DES SCHWEIZ. ING.- & ARCHITEKTEN-VEREINS & DER GESELLSCHAFT EHEM. STUDIERENDER DER EIDG. TECHN. HOCHSCHULE.

PERSONEN- & WAREN-

**ELEKTRISCHE
HYDRAULISCHE
TRANSMISSIONS-**

AUFZÜGE

SCHINDLER & C^{IE}
.: LUZERN .:
GEGRÜNDET 1874



Trockenlegung

nasser Keller auch bei grösstem Grundwasserdrucke übernimmt mit aller Garantie die

Vallanda Co., Bern

Gartenmann & C^o
Telephon 44.24
Bureau Zürich, Forchstrasse 290
Telephon 117.62



ZENTRALHEIZUNGSFABRIK A.G. BERN

ZENTRALHEIZUNGEN ALLER SYSTEME ≡ VENTILATIONS-UND SANITÄRE ANLAGEN ≡ DAMPKOCHKESSEL ≡ KESSELSCHMIEDE ≡ EISEN-UND METALLGIESSEREI

PERSONEN- & WAREN-AUFZÜGE

JEDER ART SYSTEM ARSAG

SCHWEIZERISCHE WAGONSFABRIK SCHLIEREN A.G. TELEPRON ZÜRICH, Selnau 1115

SCHLIEREN-ZÜRICH TELEGRAMMADRESSE: WAGONSFABRIK SCHLIEREN

Spiegelfabrik

Spezialität: Facetten- und Zierschliffspiegel in jeder Form und Grösse.



SCHUTZ-MARKE

Glaschleiferei

für Facettenglas, Glasplatten für Möbel, Verkaufstische u. Schaufenster.

Gebr. Giesbrecht, Bern.

Schweizer. Bundesbahnen.

Es werden hiermit als **erstes Los** für die Verlegung der linksufrigen Zürichseebahn in der Stadt Zürich die

Bauarbeiten für das neue Sihlbett, den Sihltunnel und die anschließenden Tunnelstrecken

zur öffentlichen Bewerbung ausgeschrieben.

Die Arbeiten umfassen in der Hauptsache:

	im ungefähren Ausmasse von 64000 m ³
Erdbewegung	
Steindämme, Steinwürfe und Steinsätze	18700 m ³
Betonmauerwerk	10400 m ³
Eiseneinlagen in den Beton	42 t
Spitzsteinverkleidungen	1300 m ²
Granitquadermauerwerk	1300 m ³
Sohlen- und Uferpflästerungen	17500 m ²
Tunneldichtung mit Blech	1500 m ²
Tunneldichtung m. Asphalt	750 m ²

Pläne und Uebernahmebedingungen sind beim Oberingenieur des Kreises III in Zürich, Kasernenstrasse 103 in Zürich 4, einzusehen. Dort sind auch die Eingabeformulare erhältlich. Für die Ueberlassung der Pläne an die Offerenten ist eine Gebühr von 30 Fr. zu entrichten.

Angebote mit der Aufschrift „Sihlverlegung“ sind der Kreisdirektion III der S.B.B. in Zürich bis zum **6. Oktober 1917** verschlossen einzureichen. Sie bleiben bis zum **30. November 1917** verbindlich.

Kreisdirektion III
der schweizerischen Bundesbahnen.

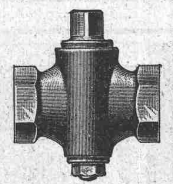
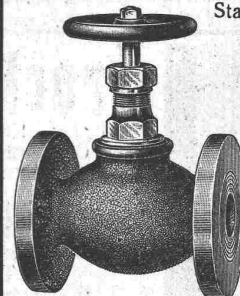
Sponagel & C^o, Zürich

Baumaterialien
Spezialgeschäft für keramische Boden- und Wandbeläge, Kunstkeramik

Generalvertreter erstklassiger Fabriken — Kunstgerechte Ausführung von Versetzarbeiten durch eigene geschulte Facharbeiter — Kataloge und Preislisten zu Diensten — Lager und Muster-Ausstellung Sihlquai 139/141

K. Schäffer

Lager und Verkaufsstelle von
Schäffer & Budenberg G. m. b. H., Zürich
Stampfenbachstr. 61

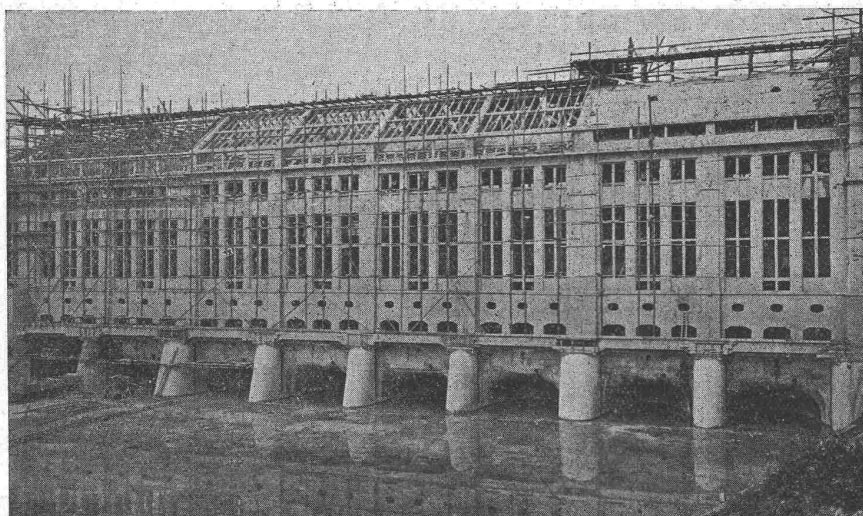


Ventile
Manometer
Hähne
Wasserstände
Injektoren
Kondenswasserableiter

ED. ZÜBLIN & C^o. A. G.

Zürich und Basel

Ingenieurbureau u. Unternehmung für Beton- u. Eisenbetonbau



Maschinenhaus des Kraftwerkes Olten-Gösgen (im Bau).

Projektierung
und
Ausführung
von
**Beton- und
Eisenbeton-
Bauten**
aller Art



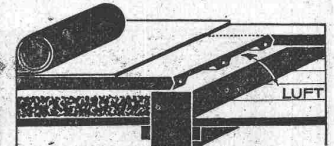
**AKTIENGESELLSCHAFT
STEHLE & GUTKNECHT**
Sulzer-Zentralheizungen
BASEL
Prima Referenzen



Wendeltreppen
jeder Größe liefern
**Suter-Strehler
Söhne & Co. Zürich**
Tel. 1247. Verlangen Sie Offerte

PATENT-ANWÄLTE
E. BLUM & Co Dipl. Ingenieure
Gegründet 1878 · ZÜRICH · BAHNHOFSTR. 74

Diplolith- und
Cementsteinfabrik Dietikon E.G.



Eisenarmierte
Schlacken-Diele
Linoleum, Asphalt
Plättli etc. auf Holzgebälk
**Kuoni & Co., Baugeschäft
Chur.**

Treibriemen
und Riemenverbinder in
allen gangbaren Breiten.
Adolf Schlatter
Dietikon, Zürich.



Schmiedeeiserne
Treppen
jeder Form,
aus ganzen
Tafeln
gebogen
Pat. D. R. G. M.
leicht
solid
billig
wenig Unterhalt!
Zeichnungen und
Berechnungen
gratis.
Gebr. Demuth, Baden
:: Blechblegearbeiten ::



**Ingenieurbureau Kürsteiner
Zürich**
(Talacker :23.)

WASSERKRAFTANLAGEN

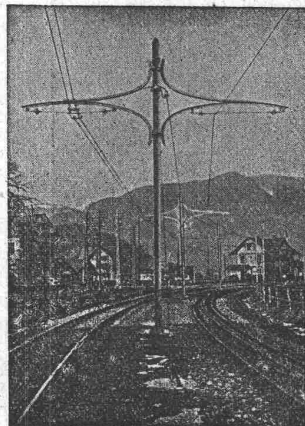
100 000 PS ausgeführt u. gegen 400 000 PS projektiert

Beratung, Begutachtung, Vor- und Ausführungsprojekte, Bau-
leitung, Hydraulische Untersuchungen u. Berechnungen aller Art

25 jährige Erfahrungen

Bern 1914: **Grosser Ausstellungspreis!**

STAUMAUER & KUBELWERK



Eisenmöbelfabrik Biglen
Bigler, Spichiger & Cie

Spezialfabrikation von
Oberleitungs- u. Ausrüstungs-Material
elektrischer Bahnen
(Leitung: Ing. Morgenthaler)

Technisches Bureau: BERN, Bahnhofplatz Nr. 1

Briefadresse: Bigler, Spichiger & Cie., Bern | Telephone Nr. 2620
Telegramme: Elektrobigen Bern

Mechanische Werkstätten
Mechanische Schlosserei
Gesenschmiede
Hammerschmiede
Stanzerei, Presserei

Mechanische Schreinerei
Malerei: Spritz-, Tauch- und
Emaillier-Verfahren
Autogene Schweisserei
Fabrikation von Massenartikeln

Schweizer. Strassenbau-Unternehmung A.-G.

Aeberli-Makadam- und Asphaltwerke

BERN — Telephone 54.54

Strassenwalzungen

mit und ohne Materiallieferung

Tiefbauarbeiten

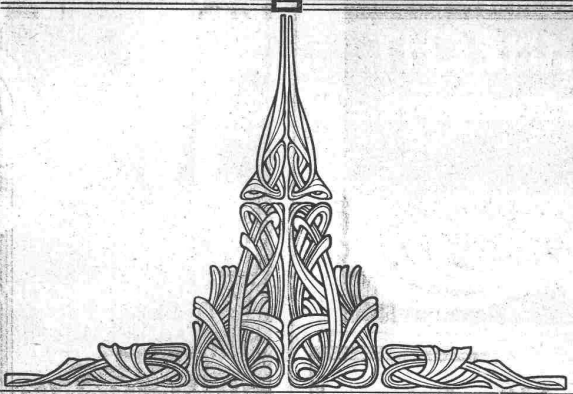
Verlangen Sie Offerten und Referenzen

Filialen: Lausanne, Telephone 20.28
Zürich, Telephone Hottingen 43.81

**Kabelwerke
Brugg A. G.**

Brugg (Aargau)

Verseilen von Kupfer- und
Aluminiumdraht etc. innert
kurzen Lieferfristen und
zu günstigen Bedingungen



Giesserei Bern

in Bern

Konstruktionswerkstätten

Werk der Gesellschaft der L. von Roll'schen Eisenwerke liefert als Spezialität:

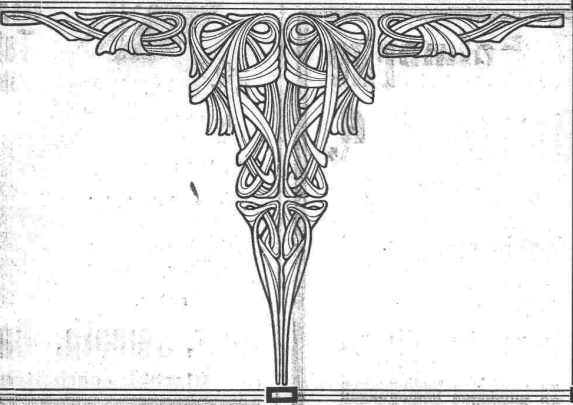


Giesserei Bern N° 6.
Unversenkte electr. Wagenschiebebühne

Eisenbahnmaterial

Hebezeuge, Zahnradbahnmaterial, Standseilbahnen, Schützenanlagen u. Wehreinrichtungen
Allgemeiner Maschinenbau

Telegramme: Giesserei Bern — Telephon 1066



Spezialfabrik für Lichtpauspapiere

H. Messerli, Zürich und Bern

Aelteste Lichtpausanstalt der Schweiz. — Gegr. in Zürich 1876
liefert prompt und billig unter Garantie:

Lichtpauspapiere eigener, bewährter Fabrikation,
Lichtpausapparate diverser Systeme, pneumat. u. elektr.
Lichtkopien auf blauem, weissem und braunem Grund,
Plandruck (Trockendruckverfahren) schwarz und farbig.

KOMPRIMIRTE BLANKE
STAHLWELLEN
RUND-VIER-SECHSKANT-
FLACH-&PROFILEISEN

**STAHL UND
EISEN**
FÜR JEDEN
GEBRAUCH

Metalle
Eisen & Stahl
in gros
E. BERNHEIM
46 Schauplatzgasse
BERN
Telephon 57-10

Badische Maschinenfabrik
Seboldwerk Durlach Gegründet 1854

Sandstrahlgebläse

in neuester und vollkommener Bauart für alle vorkommenden Verwendungszwecke.
D. R. P. — D. R. G. M.

Maschinen für die Gussputzerel
sowie

Dekapierapparate

für Bleche und Walzeisen.
Sämtl. Maschinen u. Einrichtungen für

Eisen-, Stahl- und Metallgiessereien

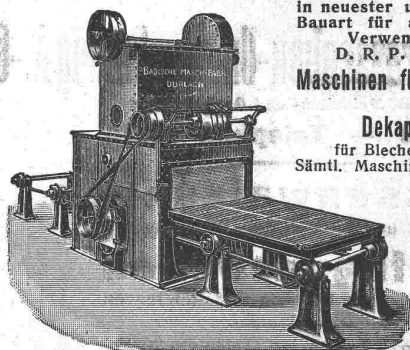
Vestretter f. d. Schweiz

Ing. Ed. Gams

Zürich 8

Seegartenstrasse 2

Telephon 5780



Sandstrahlgebläse, mit hin- und hergehendem Tisch.

Baumann, Koelliker & Co. Kontaktleitungen elektrischer Bahnen

Zürich 2

Thonwerk Biebrich A.-G.

Chamottefabrik

Biebrich am Rhein.

Hochfeuerfeste u. säurebeständige Produkte.

Normal- und Façonsteine aller Art, Chamottemörtel, Retorten, Muffeln etc., Bau kompletter Ofenanlagen.

Beste Referenzen und Zeugnisse aus der Schweiz.

Treibriemen-, Schlauch- und Garten-Weberei

M. Wernecke, Stäfa

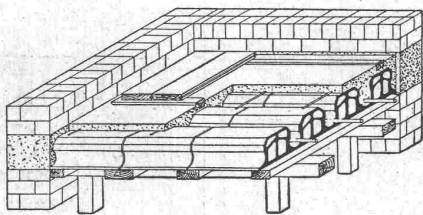
Briefe: Münsterhof 14, Zürich — Telefon 3191
offeriert mit kurzer Lieferfrist:

Servus-Riemen

Baumwolle in Kameelhaar-Gewebe.

Best bewährt. Widerstandsfähig gegen äussere Einflüsse.

Pfeifer-Decke



Raschle & Cie., techn. Bureau

Schaffhauserstrasse 26, Zürich 6

Telephon 120.06

Schweizer. Werkmeister-Zeitung

Zürich 6, Hotzstrasse 30.

Ueber 4000 Mitglieder des Schweiz. Werkmeister-Verbandes in bevorzugten Stellungen sind Leser der „Werkmeister-Zeitung“ und stehen bei Neuanschaffungen etc. den Geschäftsinhabern in erster Linie zur Seite. Inserate haben daher sehr guten Erfolg.
Auflage: 6500 Exemplare. — Probenummern gratis.

„Fides“

Treuhand - Vereinigung

Zürich 1

Bahnhofstrasse 69

Absolut unabhängiges Institut

Telegr.: „Fides“ — Tel. 102 87

Revisionen

Buchhaltungs- und Betriebsorganisations-, Liquidationen, Sanierungen.

Vermögens-Verwaltungen

Konstituierung von Aktiengesellschaften i. In- und Auslande.

Bildung u. Leitung v. Syndikaten.

Beratung in Steuer- und Beteiligungs-Angelegenheiten.

Humboldt-Schule

Vorbereitung für:

Universität und Techn. Hochschule

Direktion: Dr. E. Wendling, Zürich 6
Tel. 9762 Scheuchzerstr. 12

Schönes Landgut im Berneroberland

als Ganzes oder partienweise zu verkaufen, im Zentrum des Saanenlandes gelegen (Nähe Bahnstation M. O. B.):

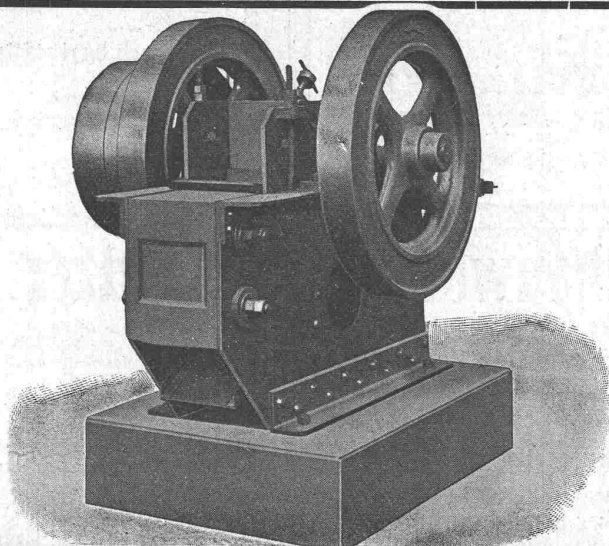
- freundliches, wohleingerichtetes, aussichtsreiches Chalet mit laufendem Brunnen, grossem Garten, geräumiger Scheune samt Stallungen, ca. 4 ha. fruchtbarem Wiesland und ca. 2 ha. schöner Waldung.
- Drei sonnige, wasserreiche, fruchtbare Weiden (ca. 40 „Rinderweid“), samt wohlhaltenen Sennhütten, mit ca. 2 1/2 h Wald. Sämtlicher Wald mit vielen schlagreifen Tannen.

Anfragen an Rudolf Hügli, Notar, Bern, Marktgasse 15.

Steinbrecher

Neueste schmiedeiserne Konstruktion.
Hohe Leistungsfähigkeit. — Kleiner Kraftbedarf. — Viele Referenzen zur Verfügung.

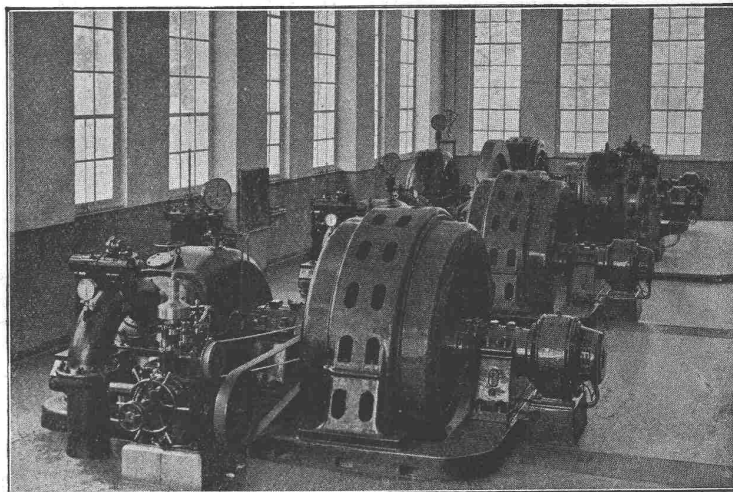
Robert Aebi & Co., Zürich I
Ingenieurbureau für Baumaschinen



MASCHINENFABRIK OERLIKON

OERLIKON

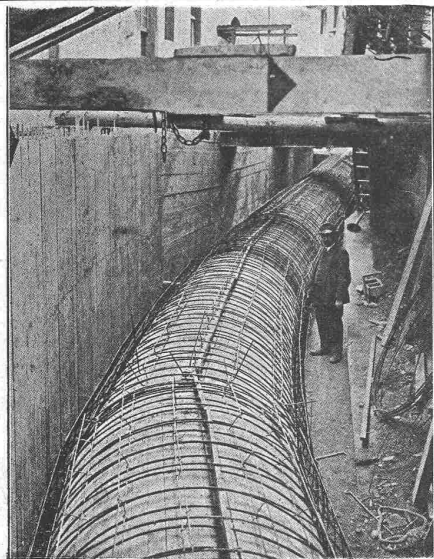
El.-Werk Lüren
der Stadt Chur
an der Plessur



Drehstrom:
 2×1300 kVA
für Licht u. Kraft

Gleichstrom:
 2×520 kW
für die el. Bahn
Chur-Arosa

ELEKTR. ZENTRALANLAGEN
für städtische Stromversorgung und Bahnbetrieb



Druckrohr in Eisenbeton von 2 m Durchmesser der
Wasserkraftanlage Stöcklin & Cie., Basel 1916.

E. Froté & C^{ie}

Telephon 4410 **Zürich 7** Hottingerstrasse 52

Industriebauten

in Beton und Eisenbeton
Geschäftshäuser, Fabriken, Magazine

Flüssigkeitsbehälter

Reservoirs, Stofffänger
Behälter für Heisswasser, Säuren, Oele, Gase

Klär- und Filteranlagen

zur Reinigung von Fäkal- und Fabrikabwassern

Projekte — Ausführungen

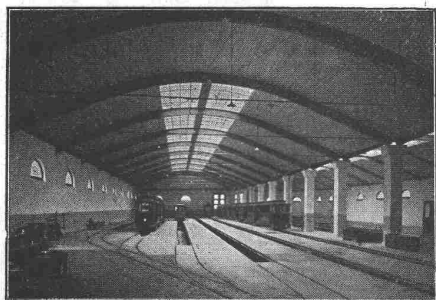
KAEGI & EGLI

vorm. Ed. Schlaepfer & C.
Elektrische Unternehmungen
ZÜRICH 2

Elektrische
Kraft-, Licht-, Heizungs-
Anlagen jeden Umfanges

Grosses Lager in
Beleuchtungskörpern
Elektromotoren
Bügeleisen etc. etc.

Elektromech. Werkstätte
für Neuanfertigungen
u. Reparaturen.



Tramdepôt der Basler Strassenbahn in Basel.

Neue Holzbauweisen „Syst. Hetzer“

Gebogene Dachbinder-Systeme und andere Trag-Konstruktionen aller Art.
Statisch einwandfreie Konstruktion, rasche Herstellung
und Montierung, Billigkeit, Einfachheit, Dauerhaftigkeit
Patentinhaber für die Schweiz:

Schweizerische Aktiengesellschaft für Hetzer'sche Holzbauweisen in Zürich

Stampenbachstrasse 15/IV — Telephon: Hottingen 1915

Bis heute in der Schweiz über 100 000 m² überdeckter Grundfläche ausgeführt.