

Zeitschrift: Schweizerische Bauzeitung
Herausgeber: Verlags-AG der akademischen technischen Vereine
Band: 69/70 (1917)
Heft: 9

Werbung

Nutzungsbedingungen

Die ETH-Bibliothek ist die Anbieterin der digitalisierten Zeitschriften. Sie besitzt keine Urheberrechte an den Zeitschriften und ist nicht verantwortlich für deren Inhalte. Die Rechte liegen in der Regel bei den Herausgebern beziehungsweise den externen Rechteinhabern. [Siehe Rechtliche Hinweise.](#)

Conditions d'utilisation

L'ETH Library est le fournisseur des revues numérisées. Elle ne détient aucun droit d'auteur sur les revues et n'est pas responsable de leur contenu. En règle générale, les droits sont détenus par les éditeurs ou les détenteurs de droits externes. [Voir Informations légales.](#)

Terms of use

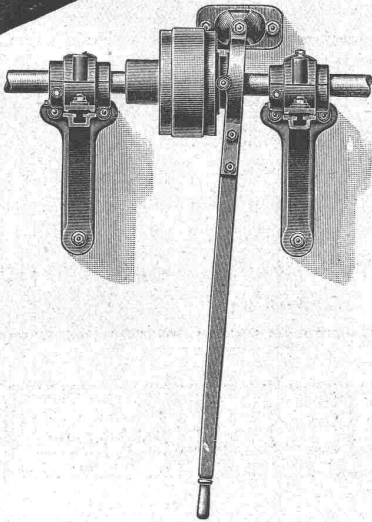
The ETH Library is the provider of the digitised journals. It does not own any copyrights to the journals and is not responsible for their content. The rights usually lie with the publishers or the external rights holders. [See Legal notice.](#)

Download PDF: 15.03.2025

ETH-Bibliothek Zürich, E-Periodica, <https://www.e-periodica.ch>

BENN KUPPLUNG

Patentiert in allen Industriestaaten
und überall als die **beste zuverlässigste** Reibungskupplung anerkannt.



Alleinige Erzeuger für:

AMERIKA:	H. W. Caldwell & Son Co., Chicago
DEUTSCHLAND:	Vogel & Schlegel, Dresden 27
ENGLAND:	The Unbreakable Pulley & Millgearing Co. Ltd., London
FRANKREICH:	Wyss & Cie., Seloncourt, Doubs
ITALIEN:	Ingr. Lanza & Co., Milano
RUSSLAND:	A.-G. „Poremba“, Zawirle, Russisch-Polen
OESTERREICH:	Heiniks Erben & Co., Prerau, Mähren
SCHWEDEN:	A. B. Karlstads, Mekaniska Werkstad, Karlstad
SCHWEIZ:	L. von Roll'sche Eisenwerke, Clus, Solothurn
SPANIEN:	Industrias Mecanicas Consolidadas, Barcelona
UNGARN:	Heiniks Erben & Co., Prerau, Mähren

TRANSMISSIONEN

KOMPLETTE ANLAGEN FÜR ALLE INDUSTRIEZWEIGE.

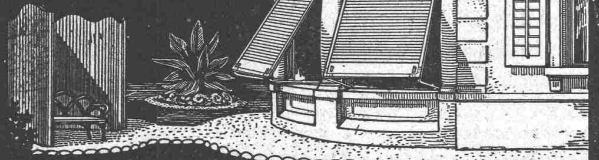
„LENIX“-Patent-Spannrollengetriebe. Ausführungsrecht für die Schweiz.

SELLERSLAGER mit RINGSCHMIERUNG, mit herausnehmbarer unterer Laufscheibe, Patent als Stehlager, Hängelager, Wand- und Säulen-Konsollager.
FESTE STEHLAGER mit RINGSCHMIERUNG und herausnehmbaren Weissmetall- oder Bronzeschalen für Massiv- und Hohlwellen.

GESELLSCHAFT der L. v. ROLL'SCHEN EISENWERKE

EISENWERK CLUS.

WILH.
BAUMANN
HORGEN



Rolladen. Rolljalousien.
Jalousieladen. Rollschutzwände

Gegründet
1860

Schweizer. Strassenbau-Unternehmung A.-G.

Aeberli-Makadam- und Asphaltwerke

BERN — Telephon 54.54

Strassenwalzungen

mit und ohne Materiallieferung

Tiefbauarbeiten

Verlangen Sie Offerten und Referenzen

Filialen: Lausanne, Telephon 20.28
Zürich, Telephon Hottingen 43.81

Eisenwerk-Aktiengesellschaft Bosshard & Cie., Näfels.

Abteilung Eisenhochbau:

Brücken, Hochbauten, Reservoirs, Maste etc. etc.

Abteilung Maschinenfabrik und Giesserei:

Mechanische Förderanlagen, Schleusen und Wehranlagen, Krane aller Systeme, Maschinen- u. Bauguss.

Submissions-Anzeiger.

Termin	Auskunftstelle	Ort	Gegenstand
4. September	Grefte municipal	Oron-la-Ville (Vaud)	Schutzbauten im Flussbett des Flon.
5. "	H. Rahm, Techn. Bureau	Olten	Drainage-Arbeiten in Wangen bei Olten (6000 m).
8. "	N. Ettl, Arch.	Kerns (Obwalden)	Drainage-Arbeiten im Grossried bei Kerns (15000 m).
15. "	Gemeinderatskanzlei	Weggis	Strassenverbreiterung und Quai-Anlagen.
15. "	Gemeinderatskanzlei	Thayngen (Schaffh.)	Entwässerung des „Weters“ (Vorflutkanal 4000 m ³ Aushub, Drainage 5000 m)

Geometerbureau Albrecht
Schaffhausen
Messlich- und tachymetr. Aufnahmen

Patentierter Vertikallamellenbinder



Italo-schweiz. A.-G. zur Fabrikation vegetabilischer Öle S. A. J. S., Horn.

Projektierendes Ingenieurbureau

Gustav Thurnherr, Zürich

Limmatquai 34

Unternehmung

J. Oetli & Cie., Kradolf

Zahlreiche Referenzen. Lizenzen werden vergeben.

Verband Schweiz. Dachpappenfabrikanten E. G.

Verkaufs- und Beratungsstelle

Peterhof, Bahnhofstrasse 30 — Zürich — Peterhof, Bahnhofstrasse 30

Telephon Nr. 3636 — Telegramme: Dachpappverband

Verkaufsstelle für

Dachpappen — Holz-Zement — Klebmassen
Filzkarton

Erfindungen „Levaillant“
Patentanwalts
bureau-A.G.
GEGR. 1902 BAHNHOFSTRASSE 104 ZÜRICH 1

Technisches Bureau
Dr. G. Lüscher
Ingenieur, Aarau

Ausarbeitung von Plänen

für

Eisenbetonkonstruktionen, Fabrikbauten
Bauaufsicht, Expertisen

Projektierung und Ausführung

von

Wasserkraftanlagen, pneumatische
Fundationen :: :: Brückenbauten



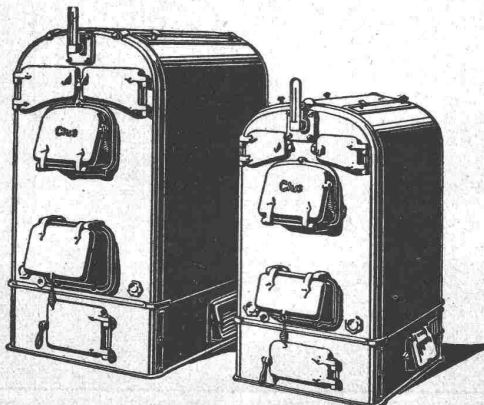
GESELLSCHAFT DER LUDW. VON ROLL'SCHEN EISENWERKE

FILIALE: EISENWERK CLUS KT. SOLOTHURN



CLUSER HEIZKESSEL

für Warmwasser- und Niederdruck-Dampfheizung, sowie für gewerbliche Anlagen



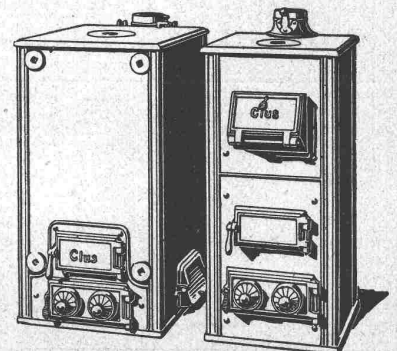
Bewährtes System.
Bequeme Reinigung
während dem Betriebe.

Radiatoren

55 verschiedene Modelle.

Rippenröhren und Rippenheizkörper, Wärmeplatten, Ventile, Formstücke, Flanschen in Guss- und Schmiedeseisen.

Zu beziehen
durch die Installationsfirmen.



PERSONEN- & WAREN-AUFZÜGE

JEDER ART
SYSTEM ARSAG

SCHWEIZERISCHE WAGONSFABRIK SCHLIEREN A.G.
SCHLIEREN-ZÜRICH

TELEFON ZÜRICH, Selnau 1115

TELEGRAMMADRESSE:
WAGONSFABRIK SCHLIEREN

KAEGI & EGLI
vorm. Ed. Schlaepfer & Co.
Elektrische Unternehmungen
ZÜRICH 2

Elektrische
Kraft-Licht-Heizungs-
Anlagen jeden Umfanges

Grosses Lager in
Beleuchtungskörpern
Elektromotoren
Bügeleisen etc. etc.

Elektromech. Werkstätte
für Neuanfertigungen
u. Reparaturen.

Treibriemen

und Riemenverbinder in
allen gangbaren Breiten.

Adolf Schlatter
Dietikon, Zürich.

Treibriemen
gebrauchte, alle Dimensionen
Rollbahngleise
Rollwagen
etc. **kauft** und einen 2 PS Motor
(250 Volt) **verkauft**
W. Höflin in Dornach.

**Gelegenheits-Elektro-
Motoren u. Maschinen**
liefert mit Garantie.

Elektro-Mechan.
Reparaturwerkstätte Zürich
Hardturmstr. 121, Zürich 5.
„Orion“.

Marquisen- und Storrenfabrik

Storren nach eigenen patentierten bewährten Systemen
für Privat- und Geschäftshäuser, Schulen, Spitäler etc.
Spezialkonstruktion f. Bogenfenster, Veranden etc.
Prima Referenzen von Staat, Gemeinden und Privaten.

Mertzluft Spiegelgasse 29
Rindermarkt 26 **Zürich 1**

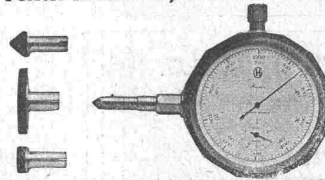
Gegr. 1865
vielfach
prämiert
Tel. 2284.

HASLER A.-G., BERN

**Antimagnetischer Universal-
Präzisionsumlaufzähler
und Schnittmesser „Hasler“**

Unentbehrlicher Messapparat für Ingenieure, physikalische
Laboratorien, techn. Lehranstalten, mech. Werkstätten,
Textil-Industrie, Wasser- und Elektrizitätswerke etc. etc.
Taschenformat.

Verlangen Sie Prospekt.



GRAND PRIX

Schweiz. Landesausstellung
Bern 1914.

Eisenkonstruktionen

Brücken
Hochbauten
Stauwehre
Maste etc.

Behälter aller Art, genietet und autog. geschweisst.

Druck- und Vakuum-Gefässe

Gasbehälter

Silosanlagen

Zisternenwagen

Stahlflaschen etc.

Aluminium-Arbeiten

A. G. ALB. BUSS & CO
BASEL

Behälter- u. Apparatenbau

Gemeinde Biel

Zeichnerstelle

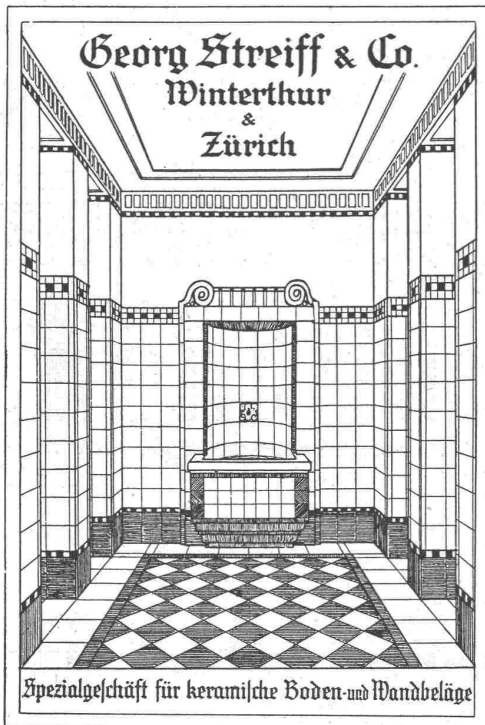
Beim Vermessungsamt Biel ist die Stelle eines Zeichners neu zu besetzen. Eintritt so bald wie möglich. Besoldungsklasse VII 2100 bis 3100 Fr. Offerten mit Zeugnisabschriften sind an Stadtgeometer Villars zu richten.

Granitarbeiten

jeder Art und jeden Umfanges liefert in kunstgerechter Ausführung prompt und zu sehr mässigen Preisen — Ausbeutung eigener, verschiedener, grosser Granitbrüche im Kanton Graubünden und Kanton Tessin

A.-G. Tessiner u. Bündner Granit-Industrie
Sitz in Sorte-Lostallo (Graubünden)

Korrespondenzen an die Direktion: Biasca (Tessin) und Zürich
Telephon
Telegramme: **Granitindustrie Biasca**, Zürich



Ausschreibung der Stelle des solothurnischen Lt. Gewerbe- u. Fabrikinspektors.

Die erledigte Stelle eines Gewerbe- und Fabrikinspektors des Kantons Solothurn mit Amtssitz in Solothurn wird zur Wiederbesetzung im Auftrage des Regierungsrates hierdurch ausgeschrieben. Die Obliegenheiten des Beamten, der die Vollziehung der eidgenössischen und kantonalen Arbeiterschutzgesetzgebung zu überwachen hat, sind näher bezeichnet in der kantonsrätlichen Verordnung vom 20. Februar 1905.

Von den Bewerbern wird **verlangt** gute allgemeine Bildung, technische Fachbildung (Bau- oder Maschinentechniker), Praxis in industriellen oder gewerblichen Betrieben, Beherrschung auch der französischen Sprache. Elektrotechnische Kenntnisse erwünscht.

Das **Einkommen** des Inspektors beträgt 5000 bis 6000 Fr. (gesetzlicher Gehalt 3600 Fr., Teuerungszulage 900 Fr., Taggelder und Reiseentschädigungen für Inspektionsreisen, Zulage der kantonalen Brandversicherungsanstalt für Mitwirkung bei Schätzungen und event. Inspektion der Starkstromanlagen).

Der **Amtsantritt** hat baldmöglichst zu erfolgen.

Für weitere **Auskunft** wollen sich Interessenten an das kantonale **Handels- und Industrie-Departement** wenden.

Bewerbungen um die Stelle, mit einlässlicher Darlegung des Bildungsganges und der bisherigen Tätigkeit, sowie unter Beifügung der Zeugnisse und Ausweise, sind bis Mittwoch, den 12. September nächsthin der Staatskanzlei des Kantons Solothurn zu Händen des Kantonsrates einzureichen.

Solothurn, den 23. August 1917.

Namens der Staatskanzlei,

Der Staatsschreiber:

Dr. A. Lechner.

Heizungs-Ingenieur

als Abteilungschef von solider, renommierter Firma **gesucht**. Dauernde Stelle bei guter Honorierung. — Offerten sind zu richten unter Chiffre Z. R. 3792 an **Rudolf Mosse, Zürich**.

Wir suchen

als Assistenten des Chefs unseres Baubureaus tüchtigen, selbstständig arbeitenden

Architekten

mit guter Praxis im Fabrik- und Wohnhausbau. Offerten bis Ende dieses Monats erbeten an

C. F. Bally A.-G.

Abteilung Personalwesen, Schönenwerd.

G. Rüttimann, Elektr. Unternehmungen

Zürich und Lausanne

Erstes Spezialgeschäft für

Freileitungen

S.I.A.**Stellen-Vermittlung des Schweiz. Ing.- und Arch.-Vereins, Tiefenhöfe 11, Zürich.**

(Bewerber wollen Anmeldebogen verlangen).

Offene Stellen:**Schweiz: Tücht. Elektro-Ing. od. Techn. mit mehrjähr. Erfahrung in Konstr. u. Bau v. Telefon-, Telegraphen- u. Signalanlagen. 544****Stellen suchen:****Dipl. Ingenieur** mit 8jähr. Praxis in Eisenhoch- und Brückenbau und Eisenbeton, für Bureau oder Bauleitung. **111****Ferner Architekten, Ingenieure und Techniker** verschiedener Branchen, total **22.****S.I.A.**

Tiefbautechniker

mit 4 Semestern Technikum und einiger Praxis, **sucht Stelle** auf Bauplatz oder Bureau, eventuell als Volontär. Offerten unt. Chiff. Z. W. 3472 befördert **Rudolf Mosse, Zürich.**

Bautechniker

(diplomiert) mit längerer Bau- und Bureau Praxis **sucht Stelle** in Arch.-Bureau oder Baugeschäft, dauernd oder für einige Monate. Offerten unter Chiffre Z. O. 3639 befördert **Rud. Mosse, Zürich.**

Junger Tiefbautechniker

gegenwärtig im Diplom-Semester am Technikum Burgdorf, **sucht Anfangsstelle** auf Bureau und Bauplatz. Offerten erbeten unter Chiffre P. 700 R. an **Publicitas A.-G., Burgdorf.**

Tiefbautechniker (Bauführer)

mit abgeschlossener Technikumsbildung und guter Praxis im Bahnbau und Vermessung, sowie arm. Beton **sucht Anstellung.** Eintritt sofort. Gefl. Offerten unter Chiffre Z. P. 3640 befördert **Rudolf Mosse, Zürich.**

Bautechniker

sucht Stelle in Architektur- od. Baugeschäft. Offert. erbeten unt. Chiffre Z. O. 3764 befördert **Rudolf Mosse, Zürich.**

Junger, tüchtiger Buchhalter

sucht Stelle in Baugeschäft od. Fabrik. Eintritt sofort oder auf 15. September. Offerten unter Chiffre P. 1979 U. an **Publicitas A.-G., Biel.**

Ingenieur

mit viel Erfahrung im Dampfkessel- und Apparatebau, zum baldigen Eintritte **gesucht.** Solche mit längerer Betriebs- und Bureau Praxis bevorzugt. Offerten mit Angabe der bisherigen Tätigkeit, Gehaltsansprüche und Zeugniskopien sind zu richten unter Chiffre Z. D. 3604 an **Rudolf Mosse, Zürich 1.**

Gesucht tüchtiger

Konstrukteur

mit Hochschul- oder Technikumbildung zu sofortigem Eintritt.

Trüb, Täuber & Cie.
Fabrik elektr. Messinstrumente und wissenschaftlicher Apparate
Hombrechtikon - Zürich

Schweizer

Absolv. Deutsch. Baugewerkschule, Inhaber eines Baugeschäftes.

sucht passende Stelle im In- oder Auslande. Offerten unter Angabe der Verhältnisse und des Anfangsgehaltes unter Chiffre W. 1318 Ch. an die **Publicitas A.-G., Chur.**

Junger Vermessungsingenieur

E. T. H., Schweizer, mit einiger Praxis u. Kenntnis von 4 Sprachen, **sucht Stelle** auf **Tiefbaubureau**, event. auch im Ausland. Offerten unter Chiffre Z. J. 3759 befördert **Rudolf Mosse, Zürich.**

Vorkalkulator

mit grosser Erfahrung im Kalkulationswesen für Kessel- und Apparatebau, für eine schweizerische Fabrik **gesucht.** Offerten mit Angabe der bisherigen Tätigkeit, Gehaltsansprüche und Ein-sendung der bezüglichen Zeugniskop. sind zu richten unter Chiffre Z. C. 3603 an **Rudolf Mosse, Zürich 1.**

Patentverwertung

Die Inhaberin des schweizer. Patentes Nr. 62531 vom 3. Okt. 1912 auf: „**Gaserzeuger mit Vorrichtung für Unterbeschikung**“, wünscht das Patent zu verkaufen, in Lizenz zu geben oder anderweitige Vereinbarungen für die Schweiz einzugehen. Anfragen befördert **H. Kirchofer** vorm. Bourry-Séquin & Co., Ingenieur- u. Patentanwaltsbureau in **Zürich 1, Löwenstrasse 51.**

Suche

zur sofortigen **gemeinsamen** Ausführung grösserer Hochbauten

Baugeschäft

mit **Gerüstholz** u. **Mannschaft.** Gefällige Offerten unter Chiffre Z. N. 3788 befördert **Rudolf Mosse, Zürich.**

Zu verkaufen
36 Stück eiserne

Transportkisten

55 x 30 x 15 cm, Gewicht einer Kiste zirka 16 Kilo.
Offerten an **Meyer-Müller & Co. A.-G. Bern**
Bubenbergplatz 10

Zu kaufen gesucht
gut erhaltenes leichtes

Universalinstrument,

Jalons und Messlatten.
Gefl. Offerten an **K. Ganz, Ingenieur**
Meilen, Erica.

Zu kaufen gesucht

Asbestabfälle

zum Einstampfen. Offert. unter Chiffre Z. C 3753 befördert **R. Mosse, Zürich**

Buchhaltung

Ordne zuverlässig, rasch und diskret rückständige oder vernachlässigte Buchhaltungen, Bilanzen, Inventuren, Revisionen. Ia. Referenzen aus dem Baufach. Komme auch nach Auswärts.

A. Camenisch, Zürich
Badenerstr. 20. **Bücherexperte.**

Marmor-Abfälle

weisse und farbige, gibt ab zu reduzierten Preisen

Emil Schneebeli & Cie.
Badenerstrasse 313, **Zürich.**

Erfindungs-Patente
Marken-Muster- & Modell-Schutz im In- u. Ausland

H. KIRCHHOFER vormals
Bourry-Séquin & Co., ZÜRICH
1880. Gegründet

Bruno Wehrli

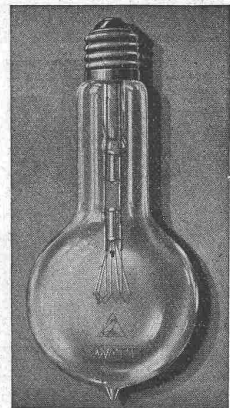
phototechn. Anstalt
Kilchberg b. Zürich

Vergrösserung und
Verkleinerung von Plänen
Landkarten, Zeichnungen
etc. auf jeden Masstab.

Zu kaufen gesucht 500 bis 1000 Schalbleche

1,5, 2, 2,5 oder 3 mm
stark, gut erhalten,
gegen **Cassa.**

Gefl. Offert. unt. Chiff.
Z. W. 3697 befördert
Rud. Mosse, Zürich.



1 WATT- & 1/2 WATT- DRAHTLAMPEN

Erstklassiges
Schweizer Fabrikat

Gezogener Leuchtdraht
nach eigenem Verfahren
hergestellt

Goldene
Medaille
S.L.A.B.
1914

LICHT A.-G. ZUG

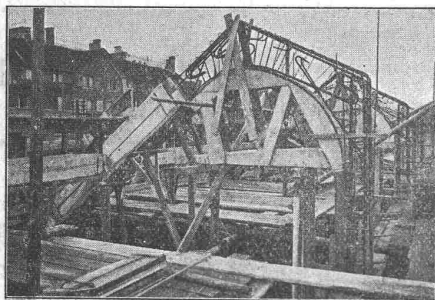
Fabrik in Goldau

Terner & Chopard, Ingenieurbureau, Zürich

Telephon:
Hottingen 1915

Eisenbetonbau im Hoch- und Tiefbau

Telephon:
Hottingen 1915

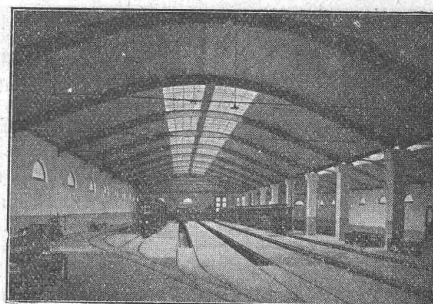


Shedbau in arm. Beton der Seidenfärberei J. Meyer, an der Limmatstrasse in Zürich 5.

Fundationen
Brückenbau
Wasserbauten
Reservoirs, Silos
Massivdecken
nach eigenen bewährten Systemen.
Hoch- u. Industriebauten

Spezialität:

Heizer-Konstruktionen



Tramdepôt der Basler Strassenbahn in Basel.

Aus der Referenzliste ausgeführter Bauten: Aufnahmsgebäude S. B. B. St. Gallen, Erweiterungsbauten an der Eidgen. Techn. Hochschule Zürich, Ueberfahrtsbrücke in Spiez und Reparaturwerkstätten Bönigen der Lötschbergbahn, Transitpostgebäude S. B. B. Basel, Lokomotiv-Remise S. B. B. Bern, Schulhaus-Neubau im Letten der Stadt Zürich, Tramdepôt auf dem Dreispitz der Basler Strassenbahnen, Glatzbrücke Dübendorf u. a. m.

Kündig's
Luft-technische Anlagen
haben anerkannt höchsten Nutzeffekt
A. Kündig, Zürich.
Landesaussstellung Bern 1914 Goldene Medaille
ausschliessliche Spezialfabr.
Ventilation, Entstaubung, Trocknung.

TELEFON 3855

Brücken-Isolierungen
Flache Bedachungen
Kiesklebedächer (versch. Systeme)
Asphalt-Arbeiten aller Art
führen aus
GYSEL & ODINGA
Asphaltfabrik Käpfnach (Horgen)
Telephon 24. Telegr.: Asphalt



LANDIS & GYR A.-G.

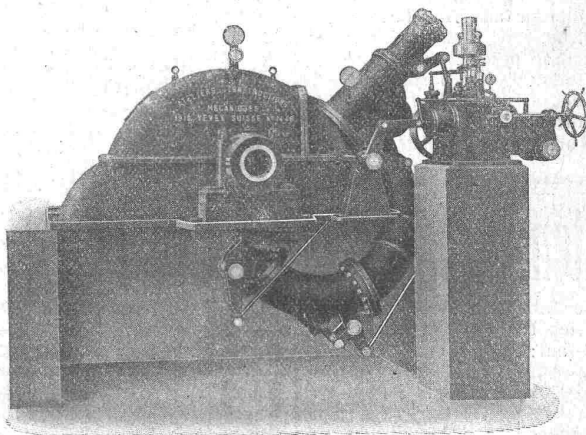
ZUG



ELEKTRIZITÄTSZÄHLER
TARIFAPPARATE FERRARIS-WATTMETER
ZEIT- & SPERRSCHALTER STROMBEGRENZER EICHLANLAGEN

Ateliers de Constructions mécaniques de Vevey, Schweiz

Turbinen und Regulatoren
Warenaufzüge aller Systeme
Kompressoren
Hydraulische Pressen
Hebewerkzeuge
Krane, Laufbühnen
Drehscheiben
Verlade-Rollwagen
Weichen und Kreuzungen
Eisen- und Bronze-Giesserei



Turbine Pelton avec réglage combiné, 3600 HP, 500 tours

Eiserne Brücken und Dachkonstruktionen
Reservoirs und Dampfkessel
Gasbehälter
Rohrleitungen
Schleusen und Wehr-Anlagen

Auf Verlangen Kostenberechnungen für Maschinen-Anlagen jeder Art.