

Zeitschrift: Schweizerische Bauzeitung
Herausgeber: Verlags-AG der akademischen technischen Vereine
Band: 69/70 (1917)
Heft: 13

Werbung

Nutzungsbedingungen

Die ETH-Bibliothek ist die Anbieterin der digitalisierten Zeitschriften. Sie besitzt keine Urheberrechte an den Zeitschriften und ist nicht verantwortlich für deren Inhalte. Die Rechte liegen in der Regel bei den Herausgebern beziehungsweise den externen Rechteinhabern. [Siehe Rechtliche Hinweise.](#)

Conditions d'utilisation

L'ETH Library est le fournisseur des revues numérisées. Elle ne détient aucun droit d'auteur sur les revues et n'est pas responsable de leur contenu. En règle générale, les droits sont détenus par les éditeurs ou les détenteurs de droits externes. [Voir Informations légales.](#)

Terms of use

The ETH Library is the provider of the digitised journals. It does not own any copyrights to the journals and is not responsible for their content. The rights usually lie with the publishers or the external rights holders. [See Legal notice.](#)

Download PDF: 02.04.2025

ETH-Bibliothek Zürich, E-Periodica, <https://www.e-periodica.ch>

Schweizerische Bauzeitung

Abonnementspreis:
Schweiz 25 Fr. jährlich
Ausland 30 Fr. jährlich

Für Vereinsmitglieder:
Schweiz 20 Fr. jährlich
Ausland 24 Fr. jährlich
sofern beim Herausgeber
abonniert wird

WOCHENSCHRIFT

FÜR BAU-, VERKEHRS- UND MASCHINENTECHNIK

GEGRÜNDET VON A. WALDNER, ING. HERAUSGEBER A. JEGHER, ING., ZÜRICH
Verlag des Herausgebers. — Kommissionsverlag: Rascher & Cie., Zürich und Leipzig
ORGAN

Insertionspreis:

4-gespält. Petitzeile oder deren Raum . . . 40 Cts.
Haupttitelseite: 60 Cts.
Alleinige Inseraten-Annahme: Rudolf Mosse, Annoncen-Expedition, Zürich, Basel und deren Filialen und Agenturen

DES SCHWEIZ. ING.- & ARCHITEKTEN-VEREINS & DER GESELLSCHAFT EHEM. STUDIERENDER DER EIDG. TECHN. HOCHSCHULE.

PERSONEN- & WAREN-AUFZÜGE

nach
bewährtem
System

für jede Leistung und Betriebsart

Schweiz. Wagonsfabrik Schlieren A. G., Schlieren-Zürich

Telephon: Selnau 11.15
Telegr.: Wagonsfabrik Schlieren

Unfallversicherung Winterthur

Einzel-Unfall-, Haftpflicht-, Reise-, Kollektiv-, Einbruch- und Kautions-Versicherungen.

Auskunft und Prospekte durch die **Direktion der Gesellschaft in Winterthur**
und die Generalagenturen, sowie die Vertreter an allen grösseren Orten.



Trockenlegung

nasser Keller auch bei grösstem
Grundwasserdrucke übernimmt
mit aller Garantie die

Vallanda Co., Bern

Gartenmann & Co
Telephon 44.24

Bureau Zürich, Forchstrasse 290
Telephon 117.62



ARBENZ Motorlastwagen

für das Baugewerbe.



Motorwagenfabrik
ARBENZA.-G.
Albisrieden-Zürich

Konkurrenz-Eröffnung

über die

Abgrabung am Eschenzerhorn.

Pläne, Bauvorschriften und Vorausmasstabellen können auf dem Bureau des Adjunkten des Strassen- und Bauinspektors I eingesehen und bezogen werden.

Offerten sind verschlossen und mit der Aufschrift „Abgrabung am Eschenzerhorn“ bis **6. Oktober 1917** an das unterzeichnete Departement zu richten.

Frauenfeld, den 19. September 1917.

Strassen- und Baudepartement
des Kantons Thurgau:
Hofmann.

Städtische Strassenbahn Zürich.

Ausschreibung über die Lieferung von Weichen und Kreuzungsanlagen

Die Städtische Strassenbahn Zürich eröffnet hiermit Konkurrenz über die Lieferung von

Weichen und Kreuzungsanlagen

für das Jahr 1918.

Die Lieferungsbedingungen können vom technischen Bureau der Strassenbahn im Amtshaus II, Eingang Beatenplatz 1, Zimmer Nr. 33, bezogen werden. Die Offerten sind bis zum **31. Oktober 1917**, abends 6 Uhr, verschlossen mit der Aufschrift „Weichen und Kreuzungsanlagen für das Jahr 1918“ an den **Vorstand des Bauwesens II** einzusenden.

Die Eröffnung der Eingaben findet Freitag, den 2. November 1917, um 3 Uhr nachmittags, in der Kanzlei des Bauwesens II, statt.

Zürich, den 25. September 1917.

Die Strassenbahndirektion.

Schweizer. Strassenbau-Unternehmung A.-G.

Aeberli-Makadam- und Asphaltwerke

BERN — Telefon 54.54

Strassenwalzungen

mit und ohne Materiallieferung

Tiefbauarbeiten

Verlangen Sie Offerten und Referenzen

Filialen: **Lausanne**, Telefon 20.28
Zürich, Telefon Hottingen 43.81

PHOTOGRAPHIE

Spezialität in Architektur-Aufnahmen

Techn. Konstruktionen, Intérieur, Maschinen etc.
Aufnahmen für Kataloge und Werke aller Art

H. Wolf-Bender, Kappelergasse 16, **ZÜRICH**

Atelier für techn. Photographie

CARL RICHNER, AARAU

Spezialgeschäft für Erstellung von

Terrazzoböden :: Wand- u. Bodenbeläge

mit weissen und farbigen glasierten Platten

Mosaikplatten :: Schüttsteine

Grosses Lager in

Steinzeug-Röhren :: Einmachtpföfen
Futtertrögen :: Stahlboden-Platten

für Pferde-, Rindvieh- und Schweinestallungen.

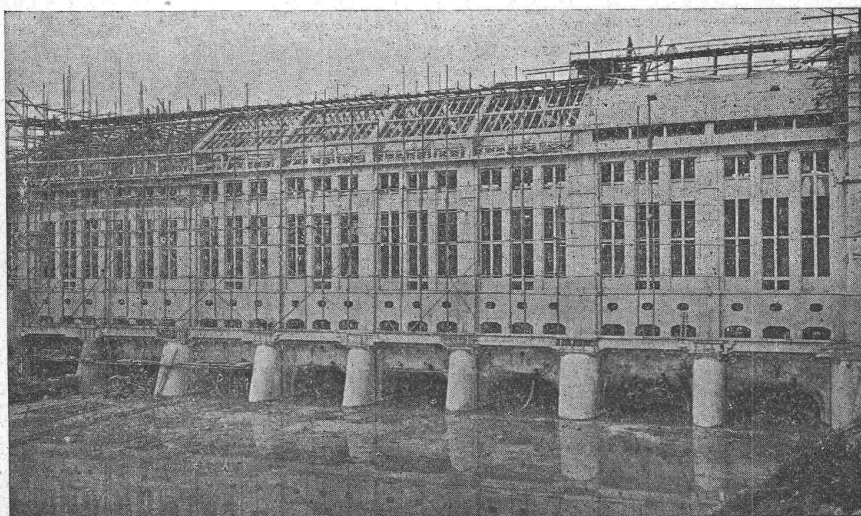
Glasierte Schüttsteine

Kesslersche Fluats, Gen.-Vertr. f. d. Schweiz.

ED. ZÜBLIN & C^{IE}. A. G.

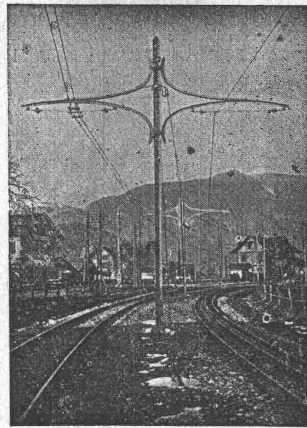
Zürich und Basel

Ingenieurbureau u. Unternehmung für Beton- u. Eisenbetonbau



Maschinenhaus des Kraftwerkes Olten-Gösgen (im Bau).

Projektierung
und
Ausführung
von
**Beton- und
Eisenbeton-
Bauten**
aller Art



Eisenmöbelfabrik Biglen
Bigler, Spichiger & Cie

Spezialfabrikation von
Oberleitungs- u. Ausrüstungs-Material
elektrischer Bahnen
(Leitung: Ing. Morgenthaler)

Technisches Bureau: BERN, Bahnhofplatz Nr. 1

Briefadresse: Bigler, Spichiger & Cie., Bern	Telephon Nr. 2620 Telegramme: Elektrobigen Bern
Mechanische Werkstätten Mechanische Schlosserei Gesensschmiede Hammerschmiede Stanzerei, Presserei	Mechanische Schreinerei Malerei: Spritz-, Tauch- und Emaillier-Verfahren Autogene Schweisserei Fabrikation von Massenartikeln

PATENT-ANWÄLTE
E. BLUM & Co DIPL. INGENIEURE
GEGRÜNDET 1878 - ZÜRICH - BAHNHOFSTR. 74

KAEGI & EGLI
vorm. Ed. Schlaepfer & Co.
Elektrische Unternehmungen
ZÜRICH 2

Elektrische
Kraft-Licht-Heizungs-
Anlagen jeden Umfanges
Grosses Lager in
Beleuchtungskörpern
Elektromotoren
Bügeleisen etc. etc.
Elektromech. Werkstätte
für Neuanfertigungen
u. Reparaturen.



JOS. MEISTER
CENTRALHEIZUNGSFABRIK
SANITARE • ANLAGEN
• **SOLOTHURN** •
TELEPHON 5.81



Heinrich Brändli, Horgen
Asphalt-, Dachpappen- und Holzzementfabrik

Telephon Nr. 38 — Telegramme: Heinrich Brändli
liefert



in nur prima Qualität Asphalt-Isolierplatten für wasserdichte
Eindeckungen von Brücken, Gewölben, Durchlässen, Mauerab-
deckungen bei Eisenbahnen, Strassen, Hoch- und Tiefbauarbeiten
in verschiedenen Stärken, je nach Angabe der Verwendungsarten.

Fachmännische Ratschläge. — Referenzen zu Diensten.

Zu kaufen gesucht
gut erhaltener

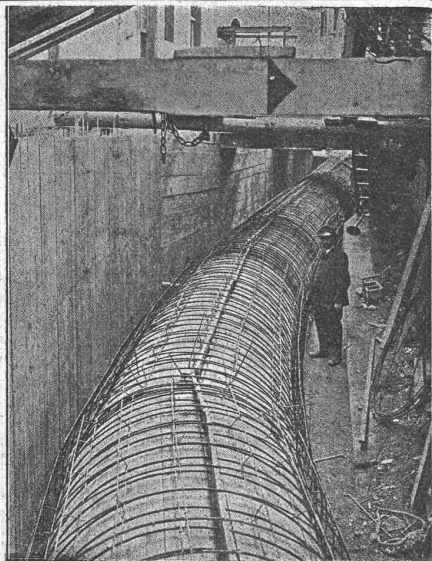
Luftkompressor

8 Atm. Druck für ca. 2000 Liter
Luft pro Minute. Oiferten unter
Chiffre Z. Z. 4200 an
Rudolf Mosse, Zürich.

Buchhaltung

Ordne zuverlässig, rasch und
diskret rückständige oder ver-
nachlässigte Buchhaltungen,
Bilanzen, Inventuren, Revi-
sionen. Ia. Referenzen aus
dem Baufach. Komme auch
nach Auswärts.

A. Camenisch, Zürich
Badenerstr. 20. Bücherexperte.



Druckrohr in Eisenbeton von 2 m Durchmesser der
Wasserkraftanlage Stöcklin & Cie., Basel 1916.

E. Froté & Cie

Telephon 4410 **Zürich 7** Hottingerstrasse 52

Industriebauten

in Beton und Eisenbeton
Geschäftshäuser, Fabriken, Magazine

Flüssigkeitsbehälter

Reservoirs, Stofffänger
Behälter für Heisswasser, Säuren, Oele, Gase

Klär- und Filteranlagen

zur Reinigung von Fäkal- und Fabrikabwassern

Projekte — Ausführungen

Schmiedeiserne

Treppen

jeder Form,
aus ganzen
Tafeln
gebogen

⊕ Pat.
D. R. G. M.

leicht
solid
billig

wenig Unterhalt!

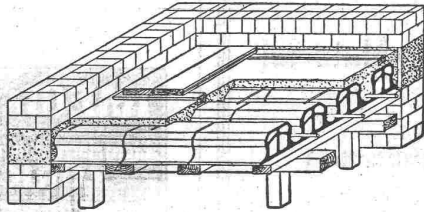
Zeichnungen und
Berechnungen
gratis.

Gebr. Demuth, Baden

:: Blechbiegearbeiten ::



Pfeifer-Decke



Raschle & Cie., techn. Bureau
Schaffhauserstrasse 26, Zürich 6
Telephon 120.06

Patentierter Vertikallamellenbinder



Italo-schweiz. A.-G. zur Fabrikation vegetabilischer
Öle S. A. J. S., Horn.

Projektierendes Ingenieurbureau

Gustav Thurnherr, Zürich

Limmatquai 34

Unternehmung

J. Oettli & Cie., Kradolf

Zahlreiche Referenzen. Lizenzen werden vergeben.

Beim Starkstrominspektorat des Schweiz.
Elektrotechnischen Vereins in Zürich
ist infolge Demission die Stelle eines

Inspektors

zu besetzen. **Erfordernisse:** Abgeschlossene theoretische Fachbildung. Mehrjährige Praxis im Bau und Betrieb von elektrischen Starkstromanlagen. Gewandtheit im Abfassen technischer Berichte. Vollständige Beherrschung der deutschen und gute Kenntnis der französischen Sprache. **Besoldung eines Inspektors II. Kl.:** 4200 Fr. bis 5800 Fr. nebst Reiseentschädigungen. — Anmeldungen sind bis längstens 5. Oktober 1917 unter Beifügung eines ausführlichen Lebenslaufes an den Unterzeichneten schriftlich einzureichen.

STARKSTROMINSPEKTORAT,
Der Ober-Ingenieur: NISSEN.

A.-G. „UNION“ in Biel, Fabrik in Mett
Erste schweiz. Fabrik für elektr. geschweisste Ketten. Pat. 27199

Ketten aller Art



für industrielle und landwirtschaftliche Zwecke.
Grösste Leistungsfähigkeit. Ketten von höchster Tragkraft.

NB. Handelsketten nur durch Eisenhandlungen zu beziehen.

Patentverwertung

Die Inhaberin d. schweizerischen Patentes Nr. 53916 vom 12. Nov. 1910 auf: „**Rostf. Gaserzeuger, bestehend aus drei eine Kreuzform bildenden und einzeln aus dem sie haltenden Rahmen herausnehmbaren Teilen**“, wünscht das Patent zu verkaufen, in Lizenz zu geben oder anderweitige Vereinbarungen für die Fabrikation in der Schweiz einzugehen. — Anfragen befördert **H. Kirchhofer**, vormals Bourry-Séquin & Co., Ingenieur- und Patentanwaltsbureau in **Zürich 1**, Löwenstrasse 51.

Patentverwertung

Der Inhaber des schweizerischen Patentes Nr. 67905 vom 27. Nov. 1913 auf: „**Elektrolytischer Apparat zur Erzeugung von Gas, besonders für die Elektrolyse des Wassers zur Gewinnung von Sauerstoff und Wasserstoff**“, wünscht das Patent zu verkaufen, in Lizenz zu geben oder anderweitige Vereinbarungen für die Fabrikation in der Schweiz einzugehen. — Anfragen befördert **H. Kirchhofer**, vormals Bourry-Séquin & Co., Ingenieur- und Patentanwaltsbureau in **Zürich 1**, Löwenstrasse 51.

Eisenwerk-Aktiengesellschaft Bosshard & Cie., Näfels.

Abteilung Eisenhochbau:

Brücken, Hochbauten, Reservoirs, Maste etc. etc.

Abteilung Maschinenfabrik und Giesserei:

Mechanische Förderanlagen, Schleusen und Wehranlagen, Krane aller Systeme, Maschinen- u. Bauguss.

Baumann, Koelliker & Co. Kontaktleitungen Zürich 2 elektrische Bahnen

„Erfindungen“ Levillant Patentanwälte bureaux A.G.
GEGR. 1902 BAHNHOFSTRASSE 104 ZÜRICH

Badische Maschinenfabrik
Seboldwerk Durlach Gegründet 1854

Giesserei-Maschinen



In neuzeitlichen Konstruktionen und für alle Leistungen.
Formmaschinen aller Art für Hand-, Druckluft-, Druckwasser- und elektrischen Betrieb.
Stossfreie Rüttelformmaschinen
Schmelzöfen
Maschinen für Sandaufbereitung
Sandstrahlgebläse
Gussputzer-Anlagen
 Vollständige Einrichtungen für
Eisen-, Stahl- und Metall-Giessereien

Vertreter für die Schweiz:
Ing. Ed. Gams, Zürich 8
 Seegartenstrasse 2 — Telephon 5783

Kupolofenanlage mit selbsttätiger Begichtungs-Einrichtung.



Zentralheizungsfabrik ALTORFER, LEHMANN & CO

ST. GALLEN · ZOFINGEN · BERN

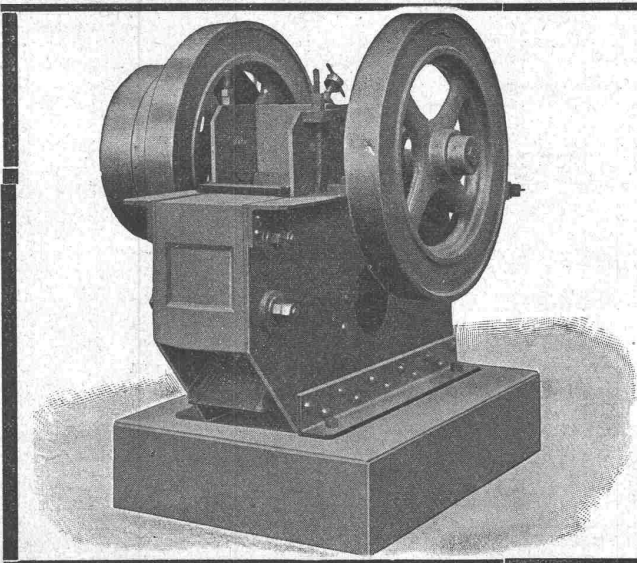
liefern & erstellen auf Grundlage langjähriger Erfahrung unter Garantie: Centralheizungen aller Systeme, sanitäre Anlagen, Trockneranlagen, Obstdörrofenanlagen nach eigenem System in bewährter Ausführung & amtlich geschützt. - Prima Referenzen zu Diensten.

K. Schäffer

Lager und Verkaufsstelle von
 Schäffer & Budenberg G. m. b. H., Zürich
 Stampfenbachstr. 61




Ventile
 Manometer
 Hähne
 Wasserstände
 Injektoren
 Kondenswasserableiter



Steinbrecher

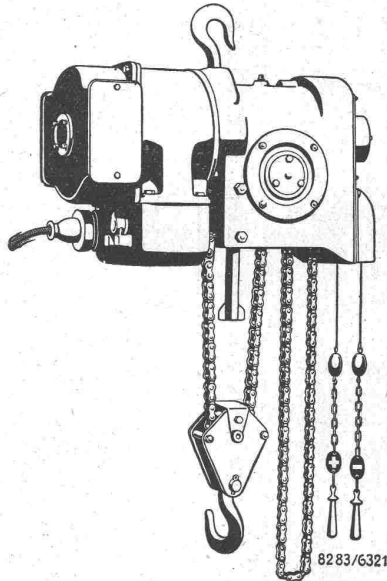
Neueste schmiedeiserne Konstruktion.
 Hohe Leistungsfähigkeit. — Kleiner Kraftbedarf. — Viele Referenzen zur Verfügung.

Robert Aebi & Co., Zürich I
 Ingenieurbureau für Baumaschinen

A.G. BROWN, BOVERI & C^{IE} BADEN SCHWEIZ

Zweigniederlassung: Münchenstein-Basel.
 Verkaufsbureaux für die Schweiz: Baden, Basel, Bern, Lausanne.

Flaschenzug mit Antrieb durch Dérímotor.



Die Steuerung erfolgt ausschliesslich durch Bürstenverschiebung

Keine Kontrollen
Keine Widerstände

Vollständig gekapselt

Weitgehende Regelung der Hubgeschwindigkeit

Stossfreies Anheben u. Absetzen der Last

In Ein- u. Mehrphasen-Netzen verwendbar

82 83/6321

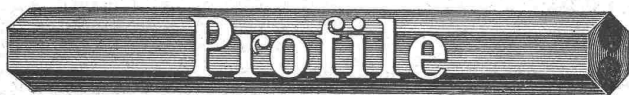
Elektr. Antrieb von Hebezeugen u. Transportvorrichtungen.

Ia. komprimierte und abgedrehte, blanke



Vereinigte Drahtwerke A.-G., Biel

Blank und präzís gezogene



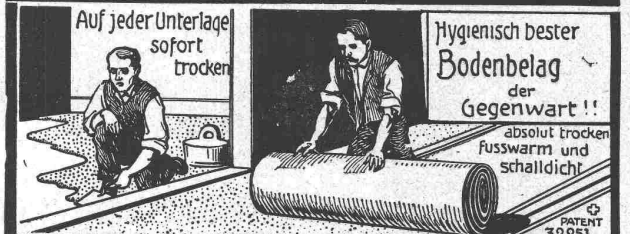
jeder Art in Eisen und Stahl.

Kaltgewalzte Eisen- und Stahlbänder bis 300 mm Breite.
Schlackenfreies Verpackungsbandeisen.

Grosser Ausstellungspreis Schweizer. Landesausstellung Bern 1914

IDEAL KORK-TERRAZZO-BÖDEN

KORK-ESTRICH PRESERVATOR



SCHWEIZ KORK & ISOLIERMITTEL-WERKE
 DÜRRENAESCH u. NIEDERHALLWYL C^AARGAU

Rollmaterial u. Baummaschinen A.-G.

Kauf

Lokomotiven
Bagger
Rangier-Anlagen
Seilbahnen
Transportgeräte

Krane, Steinbrecher
Betonmischer
Bohr-Anlagen
Pumpen
Motore

Miete

Telephon Nr. 2752

R - U - B - A - G - ZÜRICH

Seidengasse Nr. 16