

**Zeitschrift:** Schweizerische Bauzeitung  
**Herausgeber:** Verlags-AG der akademischen technischen Vereine  
**Band:** 69/70 (1917)  
**Heft:** 14

## Werbung

### Nutzungsbedingungen

Die ETH-Bibliothek ist die Anbieterin der digitalisierten Zeitschriften. Sie besitzt keine Urheberrechte an den Zeitschriften und ist nicht verantwortlich für deren Inhalte. Die Rechte liegen in der Regel bei den Herausgebern beziehungsweise den externen Rechteinhabern. [Siehe Rechtliche Hinweise.](#)

### Conditions d'utilisation

L'ETH Library est le fournisseur des revues numérisées. Elle ne détient aucun droit d'auteur sur les revues et n'est pas responsable de leur contenu. En règle générale, les droits sont détenus par les éditeurs ou les détenteurs de droits externes. [Voir Informations légales.](#)

### Terms of use

The ETH Library is the provider of the digitised journals. It does not own any copyrights to the journals and is not responsible for their content. The rights usually lie with the publishers or the external rights holders. [See Legal notice.](#)

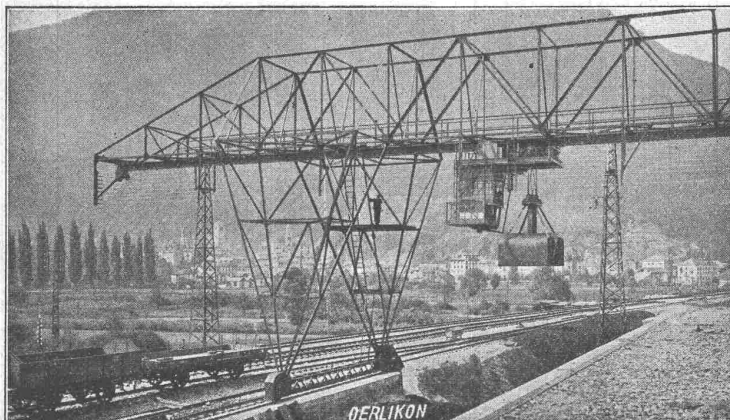
**Download PDF:** 02.04.2025

**ETH-Bibliothek Zürich, E-Periodica, <https://www.e-periodica.ch>**

# MASCHINENFABRIK OERLIKON

## OERLIKON

Lauf- und Drehkrane  
Motorlaufwinden und -Flaschenzüge  
Hebemagnete  
Hängebahnen



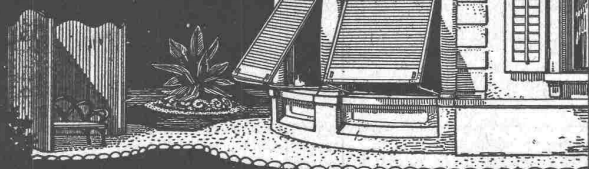
Schiebebühnen  
Spills  
Winden  
Greifer  
Schnecken-Getriebe

Verladebrücke von 46 m Spannweite und Greifer von 3 m<sup>3</sup> für Koks.

## Kran-Anlagen

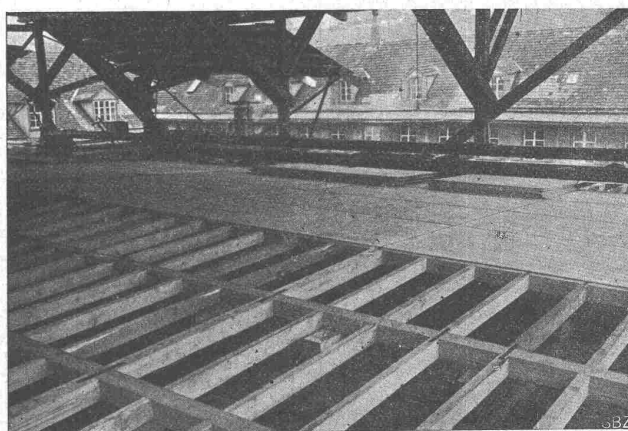
### Hebezeuge aller Art mit elektr. Antrieb

**WILH. BAUMANN HORGEN**



Rolladen. Rolljalousien.  
Jalousieladen. Rollschutzwände

Gegründet 1860



### Das „Eternitunterdach“

für Flachbedachung (Patent) bildet ein Ersatz für Holzschalung. Wegen der vorzüglichen Beschaffenheit des Eternit (Wetterbeständigkeit, Widerstandsfähigkeit gegen Erstickung und gegen Fäulnis), eignet sich das „Eternitunterdach“ für Flachbedachung besonders für Flachdächer bei:

**Fabrikbauten, Anbauten aller Art, Vorbauten, Terrassen, Verandas in jeder Grösse, Zinnen, Magazingebäude, Schuppen, Lagerhäuser etc.**

Weitere Auskunft und Offerten durch die Lizenznehmer:

Gysel & Odinga, Horgen, f. d. Kant.: Zürich, Thurgau, Schaffhausen, „Gema“ A.-G., Wallenstadt, für die Kantone: St. Gallen, Glarus Appenzell (beider Rhoden), Graubünden.  
Gebr. Kaiser, Zug, für die Kantone: Zug, Luzern, Uri, Schwyz, Unterwalden, Tessin.  
Koch & Cie., vorm. E. Baumberger & Koch, Basel, für die Kant. Basel, Aargau, Bern, Solothurn.  
J. Stornoni, Lausanne, f. d. K.: Vaud, Fribourg, Valais, Neuchâtel.  
Alex. Geneux-Dancet, Genève, für den Kanton Genf.

### K. Schäffer

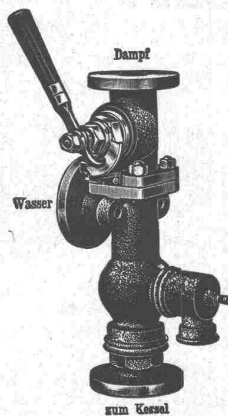
Lager und Verkaufsstelle von

**Schäffer & Budenberg**  
G. m. b. H.

Zürich, Stampfenbachstr. 61



Manometer  
Thermometer  
Hähne  
Ventile  
Schieber  
Injektoren  
Wasserstände  
Pumpen



zum Kessel

**Submissions-Anzeiger.**

Termin	Auskunftstelle	Ort	Gegenstand
10. Oktober	Schilter, Pfarrer	Oberurnen (Glarus)	Sämtliche Bauarbeiten für das katholische Pfarrhofgebäude in Oberurnen. Erweiterung eines Wärterhauses in der Gemeinde Kallnach. Verbreiterung der Strasse I. Klasse Zürich-Oetwil im Unterdorf-Weiningen. Betonbrücke zur Bahnüberführung von Drognens (Strecke Lausanne-Bern). Lieferung von Weichen und Kreuzungsanlagen für das Jahr 1918. Lieferung von 1733 m <sup>3</sup> tannene, föhrene und eichene Schnittwaren für 1918.
10. "	Bahningenieur der S. B. B.	Payerne	
15. "	Kreisingenieur I	Zürich, Obmannamt	
15. "	Bahningenieur der S. B. B.	Freiburg	
31. "	Strassenbahnbureau	Zürich	
10. Novbr,	Werkstätte der S. B. B.	Olten	

**Brücken - Isolierungen**  
**Flache Bedachungen**  
**Kiesklebedächer** (versch. Systeme)  
**Asphalt-Arbeiten** aller Art  
führen aus  
**GYSEL & ODINGA**  
Asphaltfabrik Käpfnach (Horgen)  
Telephon 24.      Telegr.: Asphalt

**Kündig's**  
**Luft-technische Anlagen**  
haben anerkannt  
höchsten Nutzeffekt  
**A. Kündig, Zürich.**  
Landesausstellung Bern 1914 Goldene Medaille  
ausschliessliche Spezialfabr.  
Ventilation, Entstaubung, Trocknung.  
TELEFON 3855

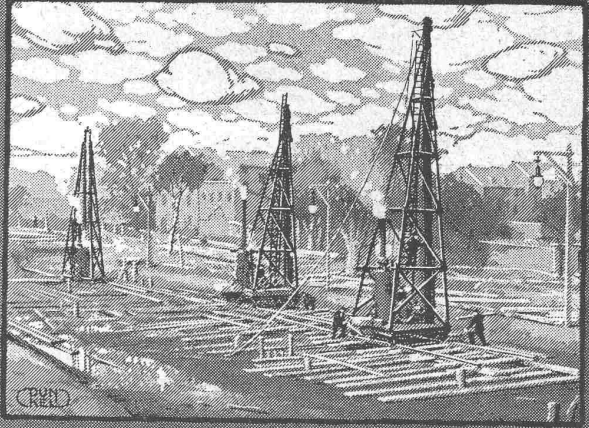
Biebrich am Rhein.

Wir haben unseren Betrieb in allen Abteilungen aufrecht erhalten und sind daher auch während des Krieges für Lieferungen und Bau-Ausführungen leistungsfähig

**THONWERK BIEBRICH** Aktiengesellschaft  
Chamottefabrik  
Hochfeuerfeste u. säurebeständige Produkte  
Bau kompletter Ofenanlagen

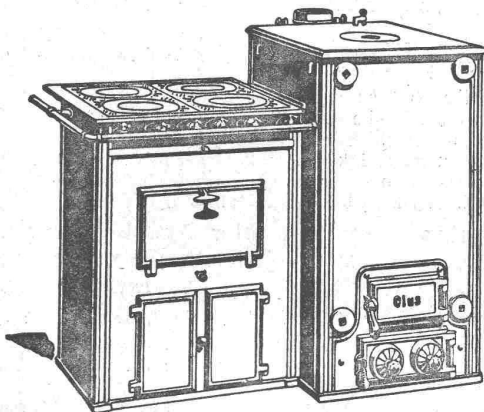
**MENCK & HAMBROCK**  
ALTONA-HAMBURG

**RAMMEN**



VERTRETER FÜR DIE SCHWEIZ:  
**FRITZ MARTI A.G.**  
BERN  
MURTENSTRASSE 55  
FERNSPRECHER NR. 1074

GESELLSCHAFT DER LUDW. VON ROLL'SCHEN EISENWERKE  
· FILIALE: **EISENWERK CLUS** KT. SOLOTHURN ·



Man verlange Broschüre Nr. 113 über  
Cluser Centralheizungsartikel.

**CLUSER HEIZKESSEL**

für Warmwasser- und Niederdruck-Dampfheizung  
sowie für gewerbliche Anlagen.

**Bewährtes System.**

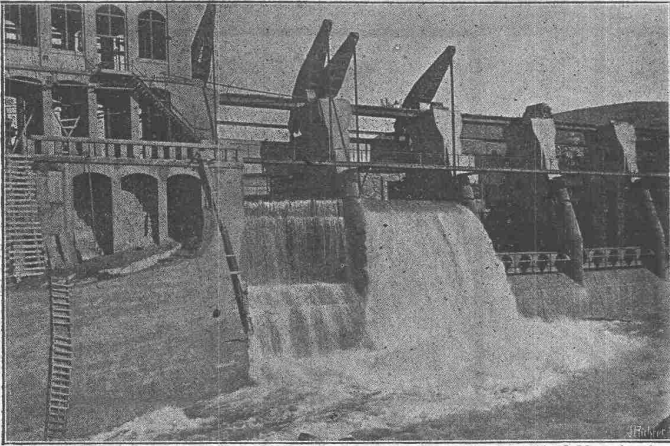
**Einfache Bauart und Aufstellung.**

**Bequeme Reinigung während dem Betriebe.**

**Radiatoren, 55 verschiedene Modelle.**

Rippenröhren und Rippenheizkörper, Wärmeplatten, Ventile,  
Formstücke, gusseiserne und schmiedeiserne Flanschen.

Zu beziehen durch die Installationsfirmen.



Zwei von sieben selbsttätigen Ueberfallwehren, je 10,00 m breit, 6,00 m hoch, der Stauanlage Riegos y Fuerza del Ebro S. A. Tremp (Spanien).

## Selbsttätiger Hochwasserschutz

bei Wehranlagen und Talsperren.  
Selbsttätige Wasserspiegel- und Abflussregulierung an bestehenden und Neuanlagen.

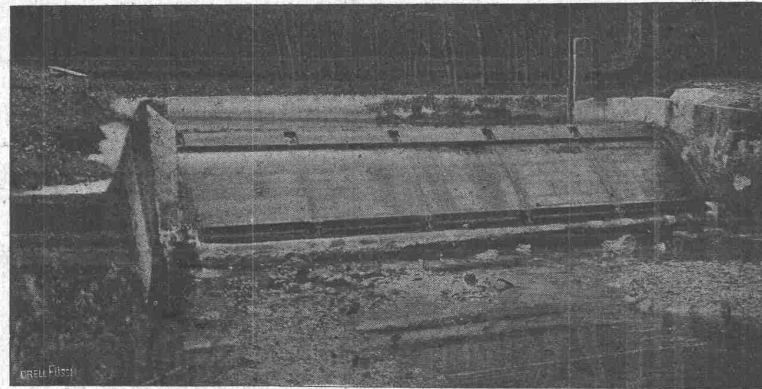
## Selbsttätige und von Hand bedienbare Wehrkonstruktionen.

Ausgeführt und im Bau:  
Ueber 1000 Meter Wehrbreite für ca. 8000  $m^3/sek$   
Regulierfähigkeit.

Illustrierter Katalog, Projekte und Kostenanschläge gratis.

**Stauwerke A.-G., Zürich** (Schweiz)

St. Peterstrasse 15.



## Hydraul. Dachwehr

zwangsweise und selbsttätig  
beweglich, ohne Bedienungssteg geeignet  
für beliebige Stauhöhen und Flussbreiten,  
auch bei Geschiebeführung.

Selbsttätige Abfluss - Regulierung.

**Ing.-Büro Huber & Lutz**

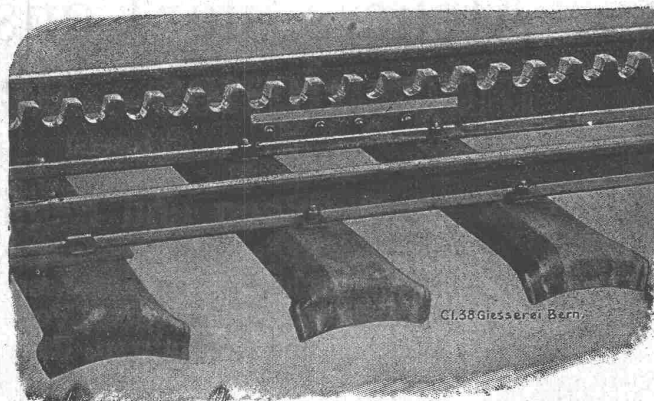
Zürich, Schaffhauserstr. 26

# GIESSEREI BERN

in Bern  Konstruktionswerkstätten

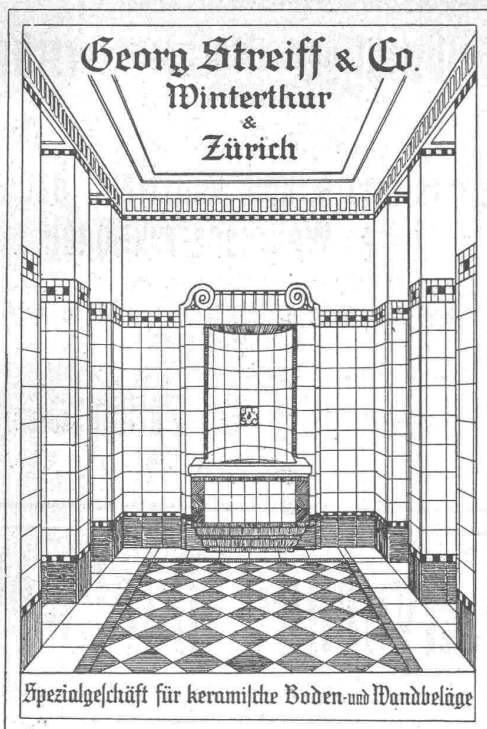
Werk der Gesellschaft der L. von Roll'schen Eisenwerke liefert als Spezialität:

Telegramme:  
Giesserei Bern



Telephon  
1066

**Zahnradbahnmaterial, Hebezeuge, Eisenbahnmaterial  
Standseilbahnen, Schützenanlagen und Wehreinrichtungen  
Allgem. Maschinenbau**



**TUNGSRÄM**

Glühlampen- und Elektrizitäts-Gesellschaft m. b. H.  
ZÜRICH, Brandschenkestrasse 41

### Schweizer. Werkmeister-Zeitung

Zürich 6, Hotzstrasse 30.

Ueber 4000 Mitglieder des Schweiz. Werkmeister-Verbandes in bevorzugten Stellungen sind Leser der „Werkmeister-Zeitung“ und stehen bei Neuanschaffungen etc. den Geschäftsinhabern in erster Linie zur Seite. Inserate haben daher sehr guten Erfolg.  
Auflage: 6500 Exemplare. — Probenummern gratis.

### Schweizer. Strassenbau-Unternehmung A.-G.

Aeberli-Makadam- und Asphaltwerke

BERN — Telefon 54.54

### Strassenwalzungen

mit und ohne Materiallieferung

### Tiefbauarbeiten

Verlangen Sie Offerten und Referenzen

Filialen: Lausanne, Telefon 20.28  
Zürich, Telefon Hottingen 43.81

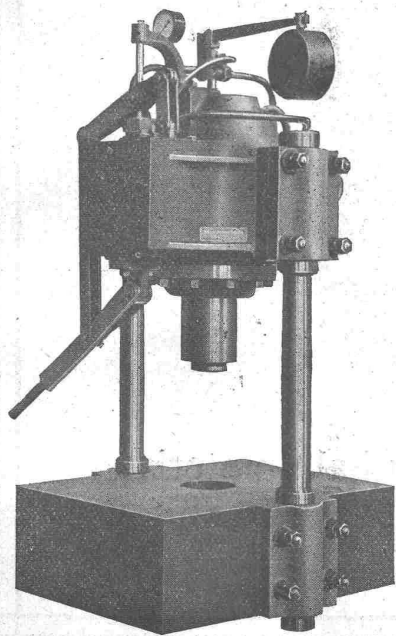
### Spezialfabrik für Lichtpauspapiere

H. Messerli, Zürich und Bern

Aelteste Lichtpauanstalt der Schweiz. — Gegr. in Zürich 1876

Liefert prompt und billig unter Garantie:

**Lichtpauspapiere** eigener, bewährter Fabrikation,  
**Lichtpausapparate** diverser Systeme, pneumat. u. elektr.  
**Lichtkopien** auf blauem, weissem und braunem Grund,  
**Plandruck** (Trockendruckverfahren) schwarz und farbig.



## Ateliers de Constructions mécaniques de Vevey

(Schweiz)

### Turbinen und Regulatoren

Warenaufzüge aller Systeme, Kompressoren,  
Hydraulische Pressen, Hebewerkzeuge, Krane,  
Laufbühnen, Drehscheiben, Verlade-Rollwagen,  
Weichen und Kreuzungen, Eisen- und Bronze-  
Giesserei

### Eiserne Brücken- und Dachkonstruktionen

Reservoirs und Dampfkessel, Gasbehälter,  
Rohrleitungen, Schleusen und Wehranlagen.

Auf Verlangen Kostenberechnungen  
für Maschinen-Anlagen jeder Art.

**S.I.A.**

Stellen-Vermittlung des Schweiz. Ing.- und Arch.-Vereins, Tiefenhöfe 11, Zürich.

(Bewerber wollen Anmeldebogen verlangen).

**Offene Stellen:**

**Ingenieur-Konstrukteur** mit Erfahrung im Bau von Sägerei- und Holzbearbeitungsmasch., Sprachkenntn., Schweizer bevorzugt. 560

**Tiefbauzeichner** zur Ausarbeitung von Projektplänen. 562

**Stellen suchen:**

**Jüngerer Kulturingenieur** für Projekt und Bauleitung, auch in Wasser- und Strassenbau. 121

**Jüngerer Bauingenieur u. Grundbuchgeometer** für Bahn- und Wasserbau. 125

**Dipl. Bauingenieur** für Wasserbau, Eisenbeton usw. 123

Ferner Arch., Ing. und Techn. verschiedener Branchen, total 27.

**Bautechniker (Bauführer)**

selbständig, flotter Zeichner, sucht baldmöglichst Stellung. Offerten unter Chiffre Z. W. 4272 befördert Rud. Mosse, Zürich.

Selbständiger

**Bautechniker**

flotter Darsteller

sucht Anstellung.

Skizzen u. Referenzen zu Diensten. Offerten unter Chiffre Z. H. 4308 befördert Rudolf Mosse, Zürich.

Junger

**Hochbautechniker**

deutsch u. französisch sprechend, sucht Stellung. Offerten unter Chiffre J. 4172 Lz. an die Publicitas A.-G., Luzern.

**Stud. ing. top.**

guter Zeichner, drei Semester sucht Stelle auf Ingenieur-Bureau Offerten unter Z. D. 4379 befördert Rudolf Mosse, Zürich.

**Ingenieur**

für Tief- und Eisenbetonbau, durchaus tüchtig, sucht Stellung auf Bureau oder Baustelle. Offerten unter Chiffre Z. L. 4361 befördert Rudolf Mosse, Zürich.

**Schreiner und Zimmermann**

Spezialist auf Chalet, sucht Stelle als Werkmeister, usw. Eintritt nach Uebereinkunft. Offerten unter Chiffre G. 17674 X. an Publicitas S. A., Genf.

Erfahrener

**Ingenieur**

für unsere Briketfabriken u. Ober-rheinischen Verladeanlagen, der neben guten Kenntnissen im allgemeinen Maschinenbau möglichst Fachkenntnisse für den Betrieb von Briketfabriken und Verladeanlagen besitzt und der auch in heiztechnischen Fragen bewandert ist, zum baldigen Antritt gesucht. Ausführliche Angebote mit Lebenslauf, Zeugnisabschriften, Gehaltsforderungen, frühesten Eintrittstermin usw. erbeten unter J. O. 12800 durch Rudolf Mosse, Berlin SW.

**Eisenbetontechniker**

baldmöglichst gesucht

mit mehrjähriger Praxis im Eisenbetonbau. Bedingung: Gewandter Zeichner. Gefl. Bewerbungen mit Zeugnisabschriften unter Angabe der Gehaltsansprüche an

**Klingler & Leuprecht**  
Ingenieurbureau  
Basel, Wallstrasse 24.

**Fachkurse für Bautechniker**

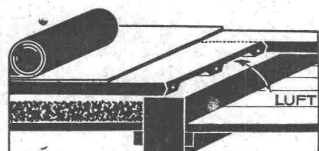
Bauzeichner, Ing., Arch. und Stud. Honorar für dreimonatlichen Kurs:  
Baustatik Fr. 30.—  
Eisen-Eisenbeton-Hochbau Fr. 30.—  
Eiserne Brücken Fr. 30.—  
Eisenbeton-Gründl. Ausbild. z. tücht. Stat. ohne Berufsstörung. Man verl. Prospekt. Schriftl. Anfr. u. Z. O. 4314 bef. Rud. Mosse, Zürich. Brieflicher Fernunterricht.

**Modellschreinerel**  
G. Spaar & Sohn, Langenthal liefert

**Modelle**

für Guss jeder Art.

**Diplolith- und Cementsteinfabrik Dietikon E.G.**



**Eisenarmierte Schlacken-Diele**

Linoleum, Asphalt  
Plättli etc. auf Holzgebälk  
**Kuoni & Co., Baugeschäft Chur.**

**Zu verkaufen Kompressoren**

8 Atm., 30 und 50 m<sup>3</sup> Minuten-Leistung,

**60 Pressluftbohrhämmer**

sofort lieferbar. Anfragen unter Chiffre Z. E. 4130 erbeten an Rudolf Mosse, Zürich.

**Schönster Punkt.**

Erstklassig gelegenes Bauge-lände vor Höngg bei Zürich mit prächtiger Fernsicht, Gas, Elektrisch, Wasseranschluss; nächster Nähe von Tramhaltestelle ist direkt vom Landwirt günstig zu kaufen. Auskunft bei Gottfr. Wehrli, Berg-Höngg.

**Bruno Wehrli**  
phototechn. Anstalt  
Kilchberg b. Zürich

Vergrößerung und Verkleinerung von Plänen Landkarten, Zeichnungen etc. auf jeden Masstab.

**Treibriemen**

und Riemenverbinder in allen gangbaren Breiten.

**Adolf Schlatter**  
Dietikon, Zürich.



in jeder Ausführung.  
Komplette Stahlkammeranlagen Nur Qualitätsarbeit.  
**B. Schneider**  
Unionkassenfabrik Zürich  
Gold. Med. Bern 1914

**Leitspindel-Drehbänke**

250 mm Spitzenhöhe, 1500 mm Drehlänge, mit Prismawangen, Leitspindel und Schaftwelle, 2750 kg, sofort lieferbar,

zu verkaufen.

Anfragen befördert unter Chiffre Z. K. 4435 Rud. Mosse, Zürich.

**S.I.A.**

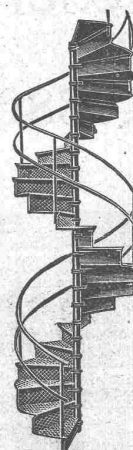
**Erfindungs-Patente**  
Marken-Muster- & Modell-Schutz im In- u. Ausland  
**H. KIRCHHOFER** vormals Bourry-Séquin & Co. ZÜRICH  
1880. Gezündet.

**Gelegenheits-Elektro-Motoren u. Maschinen**  
liefert mit Garantie  
Elektro-Mechan.  
Reparaturwerkstätte Zürich  
Hardturmstr. 121, Zürich 5.  
.Orion\*.

**KAEGI & EGLI**  
vorm. Ed. Schlaepfer & Co.  
Elektrische Unternehmungen  
**ZÜRICH 2**

Elektrische Kraft-Licht-Heizungs-Anlagen jeden Umfanges  
Grosses Lager in Beleuchtungskörpern Elektromotoren Bügeleisen etc.etc.  
Elektromech. Werkstätte für Neuanfertigungen u. Reparaturen.

Schmiedeiserne Gerade-Gewundene-Wendel-TREPPEN Patente



Eisen- u. Blech-Konstruktionen

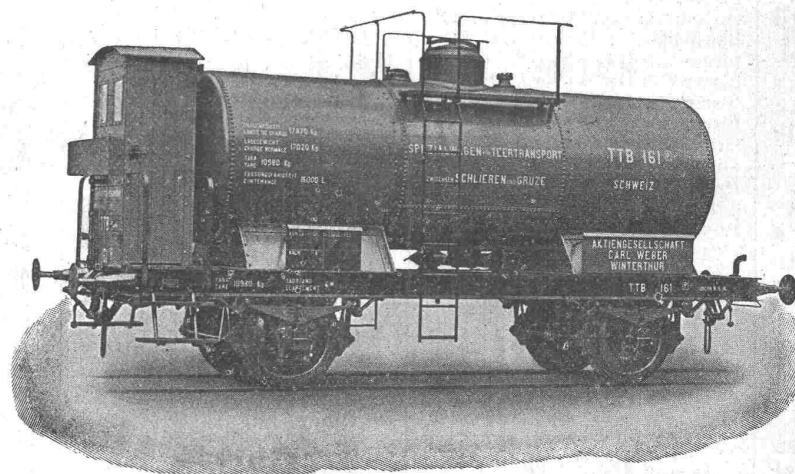
Biege-Arbeiten für Grob- und Feinbleche

Kalt- u. Warm-Pressartikel

Gebr. Demuth, Baden

# SCHWEIZERISCHE LOKOMOTIV- & MASCHINENFABRIK WINTERTHUR

## Kessel-Wagen



für

Petrol, Säure, Teer, Wein, Alkohol  
etc.

Reservoirs, geschweisst od. genietet.  
Kesselschmiedearbeiten jeder Art.

### LOKOMOTIV- UND MOTORENBAU